



第8回 水道のPRポスター入賞作品

安全で安心な水道水についての理解を深めてもらうため、夏休み期間中の給水区域の小学生を対象に、水道のPRポスターを募集しました。応募総数50点の中から選ばれた入賞作品を発表します。



賞
常盤平第一小学校 2年 高橋 奈愛子さん
松戸市水道事業管理者賞



賞
松戸市水道事業運営審議会 会長賞
小金小学校 5年 後藤 光さん



常盤平第一小学校 3年 佐藤 遥叶さん



横須賀小学校 6年 渡辺 麗奈さん



常盤平第二小学校 4年 東 あさ美さん



常盤平第二小学校 6年 飯島 姫愛叶さん



賞
優秀賞
小金小学校 5年 村田 光駿さん

日頃から災害に備えて水を備蓄しましょう!!

① 飲料水の備蓄をしましょう

一般的に水の備蓄は1人1日3リットルで、3日分が必要とされています。例えば、4人家族なら36リットルの備蓄が必要になります。

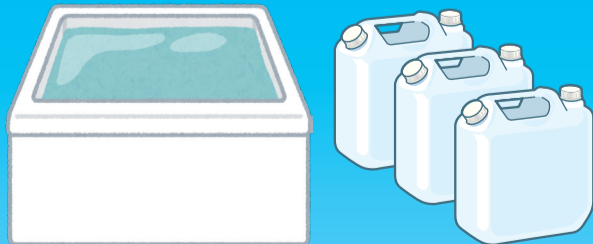


×3日分×家族の人数

1人1日3リットル

② 応急給水用の容器(ポリタンク、ペットボトルなど)を準備しましょう

飲料水以外にも、トイレや洗濯などの生活用水が必要となります。風呂のお湯も生活用水として使えるので、貯めておくことも有効です。



停電時の断水にもご注意ください

直結増圧ポンプ方式や受水槽方式の集合住宅では、停電するとポンプが停止し、断水することが予想されます。集合住宅にお住まいの人は、給水方式について事前に管理会社に確認しておくといでしょう。

実際に2019(令和元)年10月12日台風19号の影響により、松戸市営水道の給水区域内で断水したマンションがありました。



水道料金のお支払いは便利な口座振替で 水道料金は、納期内に納めましょう!

☎047-383-2100 FAX047-383-2104 営業時間: 月曜~土曜 8時30分~17時(日曜・祝日および年末年始を除く)

平成30年度経営状況についてお知らせします

業務量

項目	平成29年度	平成30年度	増減
給水人口(人)	78,821	78,902	81
給水戸数(戸)	39,301	39,828	527
有収水量(m ³)	7,236,876	7,189,419	△47,457

※有収水量とは、皆さんが使用した水量のことです。

給水人口、給水戸数については、平成29年度より微増となりました。しかし、水の売り上げとなる有収水量は微減しました。少子高齢化や節水機器の普及、ライフスタイルの変化などにより、有収水量の減少傾向は続いていくと考えられます。

資本的収支(税込)

(単位:千円)

区分	平成29年度	平成30年度	増減
資本的収入	128,189	63,040	△65,149
資本的支出	561,123	614,709	53,586
収支差引額	△432,934	△551,669	△118,735

※資本的収支とは、水道施設を整備するための収入と支出です。

老朽化した水道管や施設などを、優先順位の高いものから計画的に更新しています。平成30年度には、水道管や井戸の更新工事を行いました。収支不足額については、企業内に蓄えたお金で補いました。

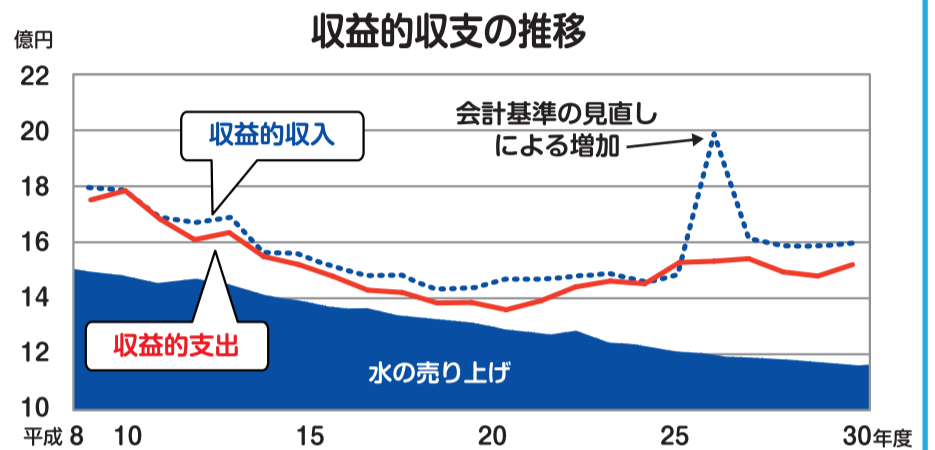
収益的収支(税抜)

(単位:千円)

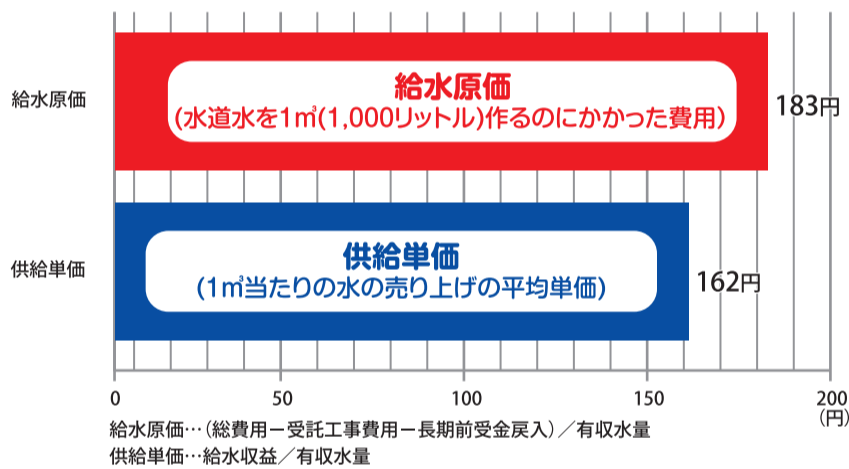
区分	平成29年度	平成30年度	増減
収益的収入	1,587,829	1,597,615	9,786
うち水の売り上げ	1,174,587	1,164,233	△10,354
収益的支出	1,479,330	1,520,213	40,883
純利益	108,499	77,402	△31,097

※収益的収支とは、水道事業を運営するための収入と支出です。

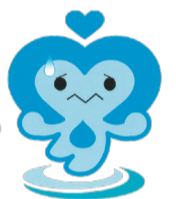
収入は、一般会計からの負担金などの増により増加しました。しかし、水の売り上げは、有収水量の減少に伴い減少となりました。支出は、修繕費や資産減耗費等の増により増加となりましたが、収支は純利益(黒字)となりました。



給水原価と供給単価の比較 (平成30年度)



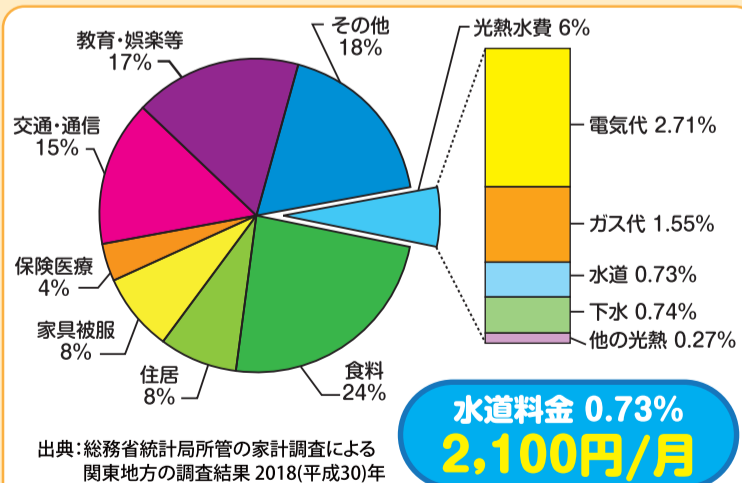
左のグラフは、給水原価が供給単価を上回り、水道水を作るのにかった費用を水の売り上げだけでは賄っていないことを表しているね!



水の売り上げ以外の収入により、一定の利益を確保しているのが現状です。松戸市水道部では、現行の料金水準を少しでも長く維持することが、利用者サービスにつながるものと考えております。水需要は低迷しておりますが、できる限りの経営努力を行って参ります。

生活費のなかで、水道料金は高いの?安いの?

円グラフは、1世帯当たり1カ月間の消費支出を表したものです。水道料金は、全体の1%にも達しておらず、他の公共料金と比較しても安いことがわかります。



水道料金は、こんなに安いんだね! しかも、松戸市営水道の1世帯当たりの水道料金1カ月当たり1,705円だから、もっと安いんだね!

※平成30年度家事用年間水量及び件数を基に算出

水道管の凍結対策はお早めに!

2017(平成29)年は、水道管の凍結や破裂による漏水が多数発生しました。凍結による漏水の場合、工事店に修繕依頼が殺到すると、修理に時間を要する場合がありますので、お早めの凍結対策をお願いします。

凍結しやすい水道管

- ・むき出しになっている。(保温処置されていない)
- ・北向きになっている。
- ・風当たりが強いところにある。



凍結対策

- ・保温材の点検、保温処置。
- ※保温材が損傷している場合、凍結の恐れがあります。



凍結してしまった場合

- ・凍結している箇所にタオルなどをかぶせ、ぬるま湯をかけてじっくりと溶かす
- 熱湯をかけると、水道管や設備が壊れたり、やけどをする恐れがあります。

自然解凍を待つ

凍結した蛇口は、無理に回さないでください。蛇口内のパッキンなどの部品が損傷する恐れがあります。

漏水してしまった場合

- ・止水栓を閉める(水道メーターボックス内にあります。)
- ・下記(凍結対策の相談)の水道業者に修理を依頼してください。

水道管の凍結対策についてはこちらから



凍結対策の相談

- ・松戸市水道部が指定する指定給水装置工事業者に相談してください。
- ※指定給水装置工事業者は、水道部ホームページに掲載している他、松戸市上下水道管工事業協同組合 ☎(047-366-2898)でも紹介しています。