

# 水道



## 第6回 水道のPRポスター入賞作品

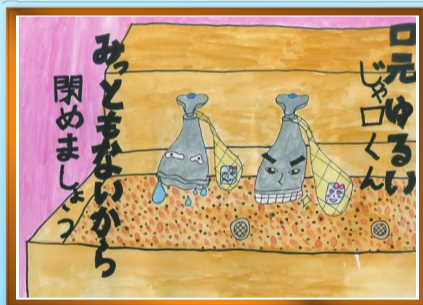
安全で安心な水道水についての理解を深めてもらうため、夏休み期間中の給水区域の小学生を対象に、水道のPRポスターを募集しました。応募総数192点の中から選ばれた入賞作品を発表します。



賞  
松戸市水道事業管理者賞  
常盤平第二小学校 4年 中村 ちひろさん



賞  
松戸市水道事業運営審議会 会長賞  
小金小学校 4年 石川 明日香さん



横須賀小学校 4年 深井 菜乃未さん



常盤平第一小学校 4年 川田 紗穂さん



常盤平第二小学校 6年 小林 真結さん



小金小学校 4年 山崎 莉々姫さん



小金小学校 4年 三村 朱里さん

賞  
優秀賞

### 安全しかもお得!水道水

みなさんに身近な水といえば水道水とミネラルウォーターです。ここでは「安全基準」と「値段」の違いを比べてみましょう!

#### 安全な水道水 まず安全基準の違いを比べてみましょう!

水道水とミネラルウォーターとは、安全基準を定める法律が異なります。水道水は「水道法」、ミネラルウォーターは「食品衛生法」により水質検査が義務付けられています。

「鉛」の項目を見てみると、水道水の基準は「0.01mg/L」以下です。これに対して、ミネラルウォーターの基準は「0.05mg/L」となっています。水道水のほうが、5倍厳しい基準となっていることが分かります。

また、検査項目の数を見ても。水道水の「51項目」に対して、ミネラルウォーター(殺菌または除菌を行うもの)は「39項目」です。(殺菌または除菌を行わないものは14項目)

したがって、水道水のほうが、安全基準が厳しいといえます。

#### 安い水道水 次に値段を比べてみましょう!

一般的なミネラルウォーター 500mL の値段は 100円程度ですが、水道水 500mL の値段は約 0.05円※となります。

つまり、100円で水道水 500mL を 2,000本分買えることとなります。その差およそ 2,000倍!

家計にも優しいね



※水道水の値段を「1ヵ月の使用量 10ml」として算出した場合。

## だから水道水は安全でしかもお得なのです!

### 日頃から災害に備えて水を備蓄しましょう!!

# 平成28年度経営状況についてお知らせします

## 業務量

項目	平成27年度	平成28年度	増減
給水人口(人)	78,879	79,133	254
給水戸数(戸)	38,965	39,143	178
有収水量(m <sup>3</sup> )	7,249,842	7,257,291	7,449

※有収水量とは、みなさんが使用した水量のことです。

給水人口、給水戸数そして有収水量については、平成27年度から微増しました。しかし、少子高齢化や節水機器の普及、ライフスタイルの変化などにより、有収水量の減少傾向は続いていくと考えられます。

## 資本的収支(税込)

(単位:千円)

区分	平成27年度	平成28年度	増減
資本的収入	20,966	24,229	3,263
資本的支出	658,771	478,759	△180,012
収支差引額	△637,805	△454,530	183,275

※資本的収支とは、水道施設を整備するための収入と支出です。

老朽化した水道管や施設などを、優先順位の高いものから計画的に更新しています。平成28年度には、水道管の更新工事、常盤浄水場ろ過機整備工事等を行いました。収支不足額については、企業内に蓄えたお金で補いました。

## 収益的収支(税抜)

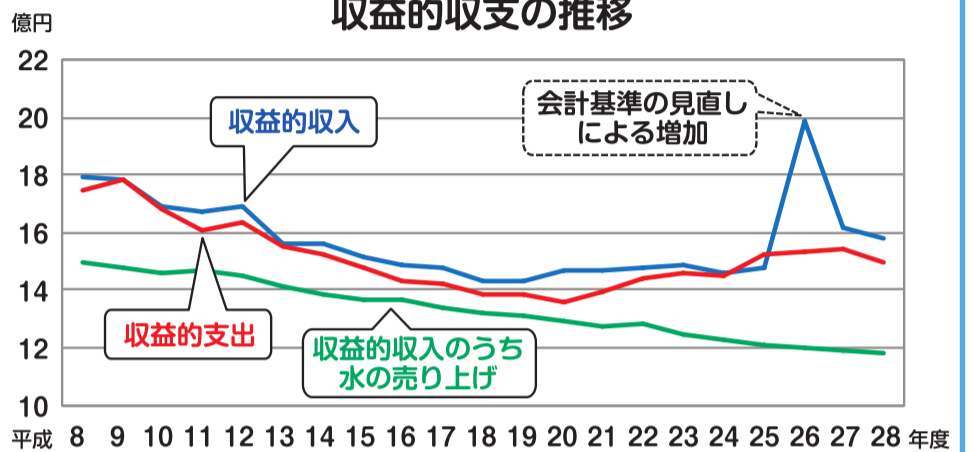
(単位:千円)

区分	平成27年度	平成28年度	増減
収益的収入	1,612,733	1,584,215	△28,518
うち水の売り上げ	1,187,223	1,181,387	△5,836
収益的支出	1,541,405	1,493,890	△47,515
純利益	71,328	90,325	18,997

※収益的収支とは、水道事業を運営するための収入と支出です。

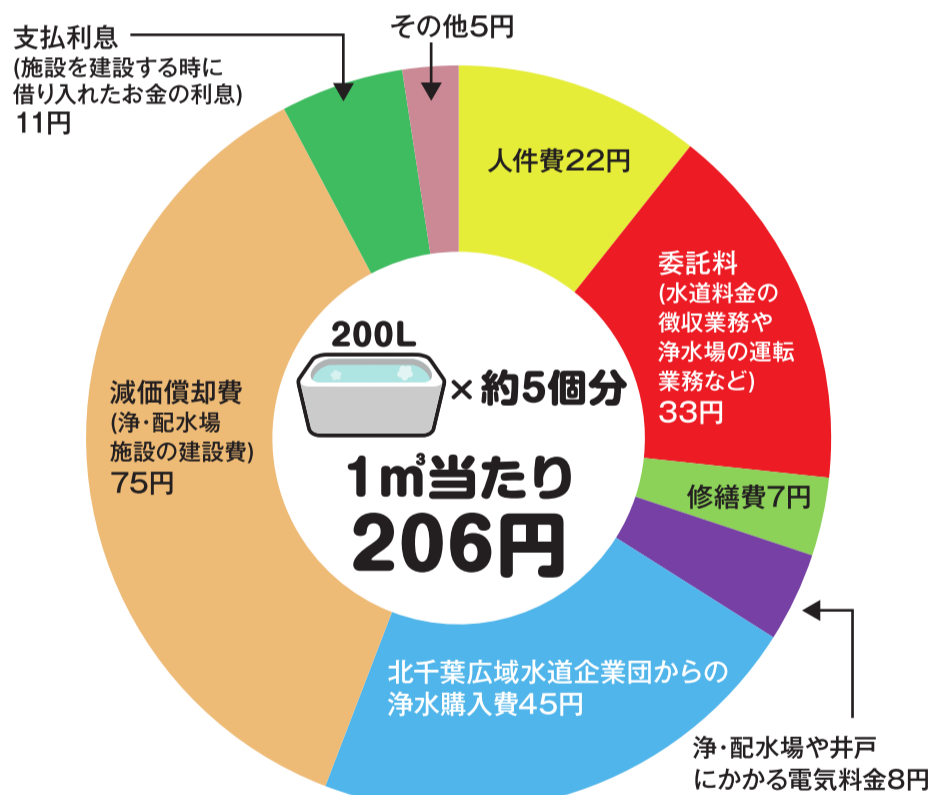
収入の減少は、料金収入や給水申込納付金の減少によるものです。支出は、動力費や薬品費の削減に努め、減額となりました。水の売り上げは減少傾向にありますが、収支については、黒字となりました。

## 収益的収支の推移



# 水道水を作るには、いくらかかっているの?

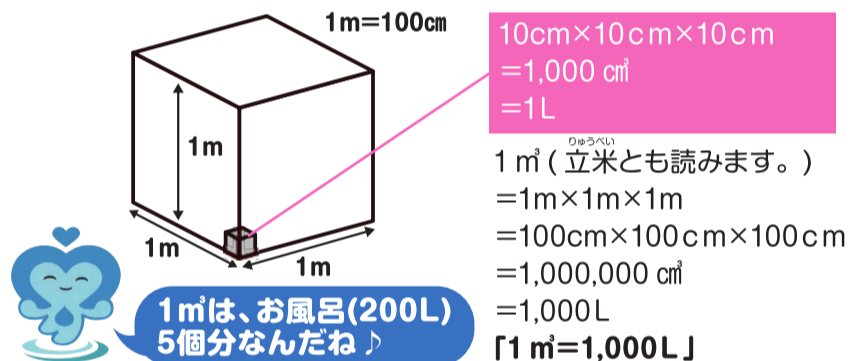
1m<sup>3</sup>の水を作るには206円かかります。以下の円グラフがその内訳となります。



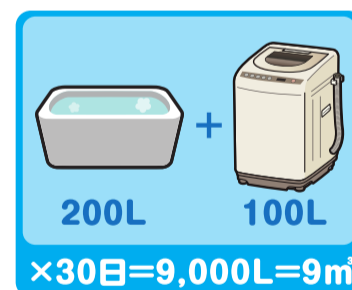
※金額は平成28年度決算額を元に計算したものです。

水道料金は、上記のような割合でそれぞれの費用に充てられています。松戸市水道部では、こうした費用を元に施設を適正に管理し、安全で安心な水道水を作っています。

## そもそも、1m<sup>3</sup>ってどのくらいの大きさなの?



## 1日のお風呂と洗濯に使用する平均水量300L



基本料金は1ヵ月につき0m<sup>3</sup>~10m<sup>3</sup>までの使用で、910円(税抜)です。左のように、お風呂と洗濯に使用する水量だけでも、1ヵ月で約9m<sup>3</sup>となります。日ごろから節水に心がけ、またお風呂の水を貯めるなど災害にも備えておきましょう。

※計算は分かりやすくするために簡易的に行っています。正式な計算では、1m<sup>3</sup>当たりの費用は以下のとおりです。(平成28年度決算額より)

給水原価(水道水を作るのにかかる費用)	178.47円
供給単価(水道料金としていただいている収益)	162.79円

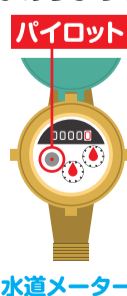
# こんなときは漏水かも

敷地内での漏水は、管の老朽化や凍結などにより気がつかない間に進行していることがあります。

- 生活に変化がないのに、急に水道料金が増えた
  - 晴れの日が続いても、水たまりがなくなる
- こんなときは漏水かもしれません。以下の方法で、簡単な漏水確認をお願いします。

### 【確認方法】

- ①敷地内の全ての蛇口を閉める。(水周りの使用を一時やめる)
  - ②水道メーターのふたを開けて、メーターの「パイロット」が回っているかを確認する。(水道メーターはメーターボックスの中にあります)
- ⇒「パイロット」が回っていたら、敷地内のどこかで漏水している可能性があります。



水道メーター

### <漏水修理について>

松戸市水道部指定の「指定給水装置工事事業者」(水道部のホームページに掲載)、または「松戸市上下水道管工事業協同組合」☎047-366-2898にご相談ください。

※点検・修理した場合の費用は、お客様負担となります。

### <水道料金の一部減額について>

地下など発見が困難な場所での漏水については、水道料金が一部減額になる場合があります。水道部へご相談ください。☎047-341-0430

**\* 水道料金のお支払いは便利な口座振替で \* 水道料金は、納期内に納めましょう!**