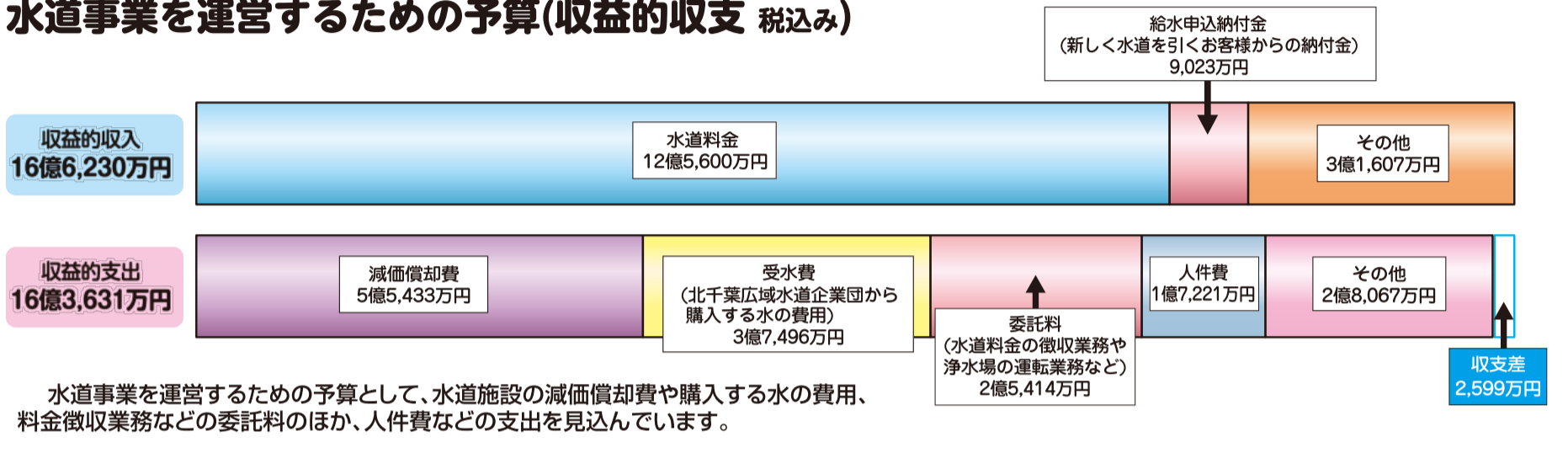




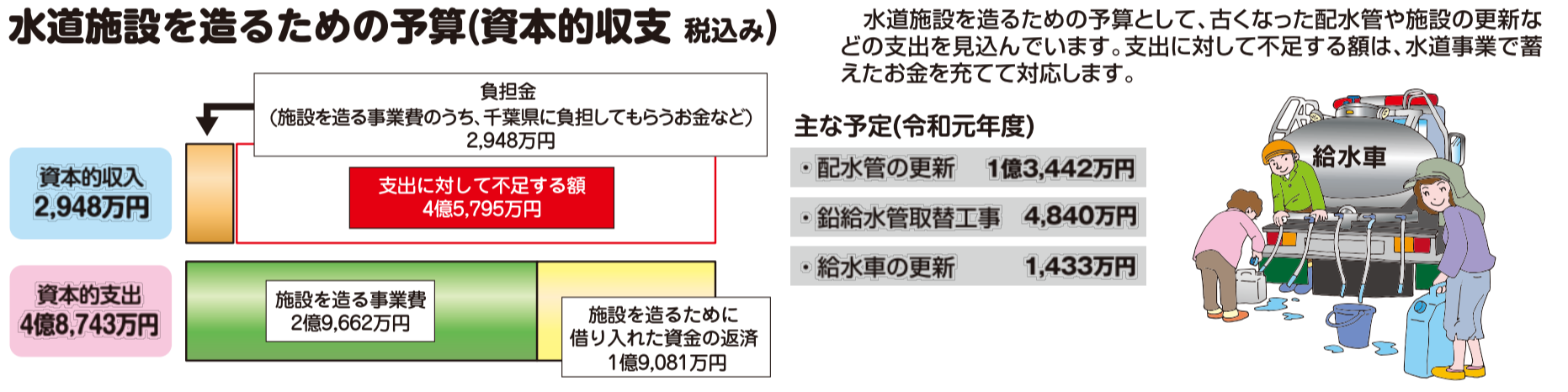
令和元年度予算の概要をお知らせします!



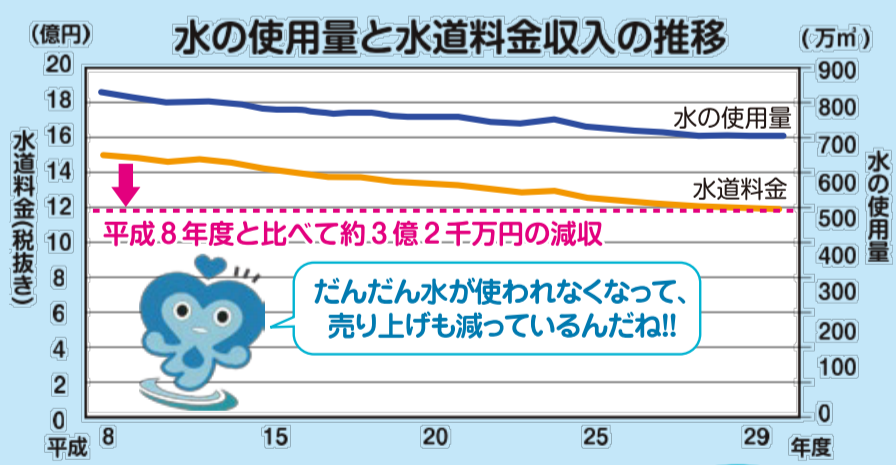
水道事業を運営するための予算(収益的収支 税込み)



水道施設を造るための予算(資本的収支 税込み)



安定的に水道水をお届けするために



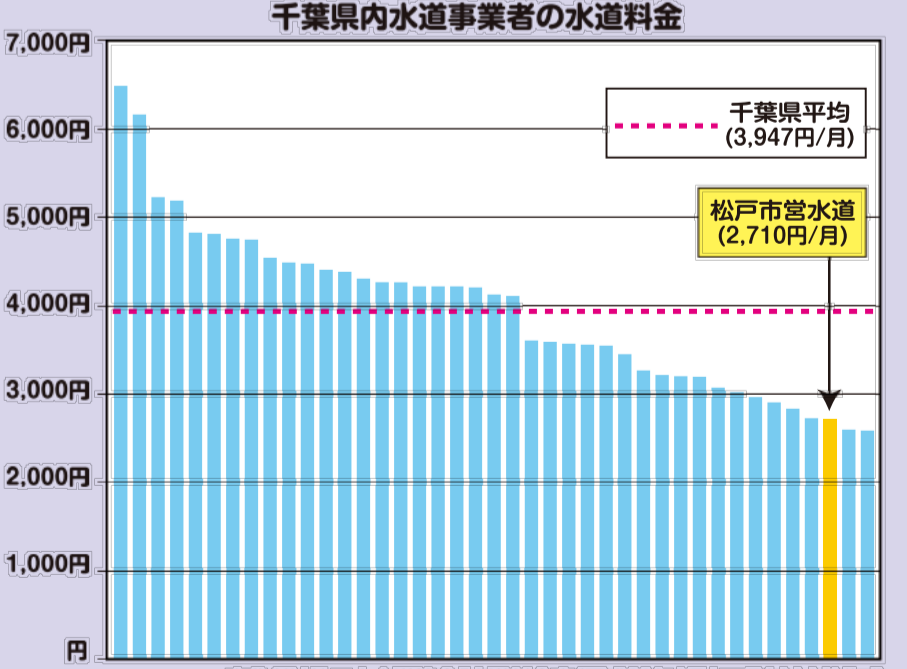
水道事業は、皆さんからいただく水道料金を主な収入源としています。しかしながら、少子高齢化などにより水の使用量が年々減少し、売り上げはピーク時に比べ3億円以上減少しました。

将来にわたって、安定的に水をお届けするためには、限られた財源の中で、老朽化した浄水場や配水管の改修・更新を進めていかなければなりません。引き続き、健全経営に努めながら、計画的に水道施設を更新していきます。

皆さんのご理解、ご協力をお願いします。

市営水道(小金地区・常盤平地区)の料金は高いの? 安いの?

千葉県内41事業者の水道料金(平均的な量水器の口径20mm、1か月に20m³使用した場合)を比べたものです。市営水道の料金は、千葉県内で安い水準にあり、千葉県平均よりも下回っています。



出典(公社)日本水道協会「水道料金表(平成30年4月1日現在)」より作成

水道水は安全です

皆さんに安心して飲める水を提供するため、法令に基づいて定期的に水質検査を行っています。平成30年度も水質基準項目(51項目)、放射性物質、毎日検査項目のすべてで基準を満たしていました。

以下に検査項目の一部を掲載します。その他の項目は、水道部ホームページまたは行政資料センター、市立図書館で閲覧できる「松戸市水道事業概要」をご覧ください。

平成30年度水質検査結果(一部抜粋)

項目名	水道の基準値	小金地区 (新松戸1-327)	常盤平地区 (常盤平1-23)
一般細菌	100個/mL以下	0個/mL	0個/mL
水の一般的清浄度を示す指標です。清浄な水には少なく、汚れている水ほど多い傾向にあります。			
カドミウム及びその化合物	0.003mg/L以下	0.0003mg/L未満	0.0003mg/L未満
鉱石として自然界に広く分布し、鉱山廃水やカドミウム含有製品製造工場の排水などから混入することがあります。			
ベンゼン	0.01mg/L以下	0.001mg/L未満	0.001mg/L未満
化学合成原料、溶剤、塗料などに使用され、地下水汚染物質として知られています。			
ホルムアルデヒド	0.08mg/L以下	0.008mg/L未満	0.008mg/L未満
合成樹脂の原料、農薬として使用されています。合成樹脂工場などの排水から混入することがあります。			
カルシウム、マグネシウム等(硬度)	300mg/L以下	75mg/L	76mg/L
主として地質に由来し、カルシウム、マグネシウムなどを多く含む水を硬水、少ない水を軟水と言います。硬度により味に影響します。			
ジエオスミン	0.00001mg/L以下	0.000001mg/L未満	0.000001mg/L未満
異臭味の原因物質でカビ臭を発生させます。臭気の観点から水質基準値が定められています。			

水道メーター交換のお知らせ

お客さまの使用水量を適正に計量するため、法律(計量法施行令)で定める有効期限8年を迎える水道メーター(量水器)を無料で交換しています。

対象のメーターをご使用のお客さまには、事前にお知らせを投函いたしますのでご協力をお願いします。交換作業は、水道部の指定業者が行い、10分ほどで終了します。作業に立ち会う必要はありません。

なお、ご不在の場合でも敷地内に入れていただきますので、あらかじめご了承ください。

- ・交換作業は、平日の日中に行います。(費用は発生しません)
- ・作業員は水道部発給の腕章と水道部発行の身分証明書を携帯します。
- ・交換作業の際に、浄水器などの販売をすることは一切ありません。

※交換時に空気が混入し、交換直後は、水が白く濁ることがありますが、水質には問題ありません。



▲水道メーター

身分証明書

所在地 ○○市○○-○-○
会社名 ○○○○
氏名 ○○○○
生年月日 ○○○○年○月○日

上記の者は松戸市水道部発給の量水器交換作業に従事する者であることを証明する。
松戸市水道事業管理者
○○○

発行年月日 令和○○年○月○日
有効期限 自 令和○○年○月○日
至 令和○○年○月○日

印

▲水道部発行の身分証明書

小金地区2号井更新工事



ケーシング管挿入の様子

自己水源を確保するため、老朽化した井戸の掘り替え工事を実施し、平成31年3月に完成しました。

水道施設見学会

毎年、浄水場の見学会を実施しています。安全で安心な水がどのようにつくられ、皆さんのご家庭に送られているのか、この機会にぜひ見学してください。



小金浄水場(配水ポンプ室)



常盤平浄水場



実験の様子

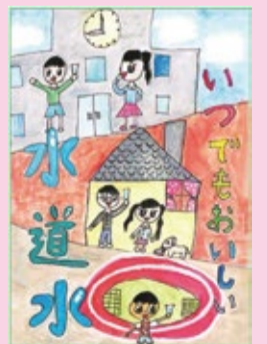
- 見学場所** 小金浄水場、常盤平浄水場
- 見学時間** 土・日曜、祝日を除く
午前10時～午後3時のうち約60分～90分
- 対象者** 小学生を含む団体または5人以上の団体

☎電話で水道部総務課 ☎047-341-0430へ

水道のPRポスター作品募集

給水区域の小学生を対象に安全で安心な水道水についての理解を深めもらうため、PRポスターを募集します。

- テーマ** 水道水
- 作成方法** 八つ切り画用紙(A3用紙可)に標語などの文字を入れてください。作品裏面に水道部ホームページからダウンロードできる応募用紙を貼り付けて提出してください。
- 表彰** 松戸市水道事業運営審議会会長賞(1点)
松戸市水道事業管理者賞(1点)
優秀賞(5点)
※受賞者には、賞状と副賞(図書カード)を贈呈します。
- 応募期間** 7月19日(金)～9月17日(火) 消印有効
- 応募方法** 直接または郵送で
〒270-0027 松戸市二ツ木2003番地の1
松戸市水道部 総務課へ
- 発表** 11月下旬
- 個人情報の取り扱い** 知り得た個人情報は、PRポスター事業以外使用しません。ただし入選作品は、水道部ホームページなどで学校名・学年・氏名を公表します。



第7回 松戸市水道事業運営審議会会長賞
小金小学校
折田 奈々さん

消費税増税に伴う水道料金について

消費税率改正に伴い、10月1日より、消費税率が8%から10%に引き上げられます。なお、消費税増税以外の変更はありません。ご理解、ご協力をお願いします。

新税率水道料金の適用時期について

- 9月30日以前から水道を使用している方については、12月1日からの検針分より10%の消費税となります。※11月30日までの検針分については8%の消費税です。
- 10月1日から新しく水道を使用する方については、10月検針分からの適用となります。