

# 水の質問箱 11



## Q 水道水とミネラルウォーターの違いは、何ですか？

**A** 滅菌の方法が違います。

水道水は次亜塩素酸ナトリウムまたは塩素による滅菌（法で定められている）ですが、ミネラルウォーターは加熱滅菌が主流です。つまり、原水に違う物を添加すると最初の成分と異なってしまいますので、違う成分を添加することはほとんどありません。

これが、水道水とミネラルウォーターの決定的な違いで、水道水が塩素臭いなどと言われる原因は滅菌によるものです。

しかしながら、安全性から言えば水道水の方がはるかに高いレベルと言えます。



## Q ミネラルウォーターのミネラルと硬度って、何ですか？

**A** ミネラル（無機質）は私たちの体を構成する成分として4%ほど存在します。

その働きは、骨や歯の成分、血液、体液等の保持や、ホルモン等を構成し、筋肉や精神を機能させることです。

ミネラル分には、カルシウム（Ca）・リン（P）・マグネシウム（Mg）・ナトリウム（Na）・カリウム（K）・塩素（Cl）・鉄（Fe）・銅（Cu）・亜鉛（Zn）・セレン（Se）・マンガン（Mn）・ヨウ素（I）・コバルト（Co）・イオウ（S）・モリブデン（Mo）・クロム（Cr）等があります。

硬度とは、カルシウム、マグネシウム等を含む程度を数値化したものです。

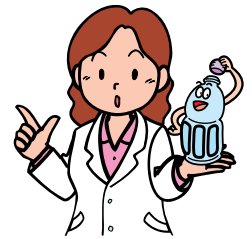
なお、市営水道の硬度は軟水に近い硬水で、60mg/ℓ～80mg/ℓ前後です。



飲料水を硬度によって分類すると次のようになります。

軟水	0～60mg/ℓ
中硬度硬水	60～120mg/ℓ
硬水	120～180mg/ℓ
非常な硬水	180mg/ℓ以上

「全国給水衛生検査協会」より抜粋



# 平成17年度 水質検査結果

年間4回の平均値

下表の全50項目について検査したところ、国の「水質基準」をすべて満たしており、良好な水質です。

皆さまに給水している市営水道の水の55%が地中200m付近の深層部からくみ上げている地下水であり、多くの人から「おいしい水」と言われています。

市営水道はこれからも安全で良質な水をお届けします。

番号	水質項目	水質基準値	新松戸1-327 給水栓水	常盤平1-23 給水栓水
基31	亜鉛およびその化合物	1mg/ℓ以下	0.10未満	0.10未満
基32	アルミニウムおよびその化合物	0.2mg/ℓ以下	0.020未満	0.020未満
基33	鉄およびその化合物	0.3mg/ℓ以下	0.03未満	0.03未満
基34	銅およびその化合物	1mg/ℓ以下	0.10未満	0.10未満
基35	ナトリウムおよびその化合物	200mg/ℓ以下	23	14
基36	マンガンおよびその化合物	0.05mg/ℓ以下	0.0023	0.0007
基37	塩化物イオン	200mg/ℓ以下	20.1	13.1
基38	カルシウム、マグネシウム等（硬度）	300mg/ℓ以下	73.7	74.0
基39	蒸発残留物	500mg/ℓ以下	185	164
基40	陰イオン界面活性剤	0.2mg/ℓ以下	0.02未満	0.02未満
基41	ジオスミン	0.00002mg/ℓ以下	0.000001未満	0.000001未満
基42	2-メチルイソボルネオール	0.00002mg/ℓ以下	0.000001	0.000001未満
基43	非イオン界面活性剤	0.02mg/ℓ以下	0.005未満	0.005未満
基44	フェノール類	0.005mg/ℓ以下	0.005未満	0.005未満
基45	有機物質〔全有機炭素（TOC）の量〕	5mg/ℓ以下	0.8	0.4
基46	pH値	5.8～8.6	7.8	8.0
基47	味	異常でないこと	異常なし	異常なし
基48	臭気	異常でないこと	異常なし	異常なし
基49	色度	5度以下	2	1
基50	濁度	2度以下	0	0
—	残留塩素	— mg/ℓ	0.6	0.5

## 健康に関連する項目

番号	水質項目	水質基準値	新松戸1-327 給水栓水	常盤平1-23 給水栓水
基01	一般細菌	100個/ml以下	0	0
基02	大腸菌	不検出	不検出	不検出
基03	カドミウムおよびその化合物	0.01mg/ℓ以下	0.0010未満	0.0010未満
基04	水銀およびその化合物	0.0005mg/ℓ以下	0.00005未満	0.00005未満
基05	セレンおよびその化合物	0.01mg/ℓ以下	0.0010未満	0.0010未満
基06	鉛およびその化合物	0.01mg/ℓ以下	0.0010未満	0.0010未満
基07	ヒ素およびその化合物	0.01mg/ℓ以下	0.0010未満	0.0010未満
基08	六価クロム化合物	0.05mg/ℓ以下	0.0050未満	0.0050未満
基09	シアン化物イオンおよび塩化シアン	0.01mg/ℓ以下	0.001未満	0.001未満
基10	硝酸態窒素および亜硝酸態窒素	10mg/ℓ以下	0.505	0.123
基11	フッ素およびその化合物	0.8mg/ℓ以下	0.12	0.08未満
基12	ホウ素およびその化合物	1mg/ℓ以下	0.10未満	0.10未満
基13	四塩化炭素	0.002mg/ℓ以下	0.0002未満	0.0002未満
基14	1,4-ジオキサン	0.05mg/ℓ以下	0.0050未満	0.0050未満
基15	1,1-ジクロロエチレン	0.02mg/ℓ以下	0.0020未満	0.0020未満
基16	シス-1,2-ジクロロエチレン	0.04mg/ℓ以下	0.0040未満	0.0040未満
基17	ジクロロメタン	0.02mg/ℓ以下	0.0020未満	0.0020未満
基18	テトラクロロエチレン	0.01mg/ℓ以下	0.0010未満	0.0010未満
基19	トリクロロエチレン	0.03mg/ℓ以下	0.0030未満	0.0030未満
基20	ベンゼン	0.01mg/ℓ以下	0.0010未満	0.0010未満
基21	クロロ酢酸	0.02mg/ℓ以下	0.002未満	0.002未満
基22	クロロホルム	0.06mg/ℓ以下	0.011	0.0049
基23	ジクロロ酢酸	0.04mg/ℓ以下	0.004未満	0.004未満
基24	ジプロモクロロメタン	0.1mg/ℓ以下	0.0078	0.0071
基25	臭素酸	0.01mg/ℓ以下	0.001未満	0.001未満
基26	総トリハロメタン	0.1mg/ℓ以下	0.030	0.018
基27	トリクロロ酢酸	0.2mg/ℓ以下	0.020未満	0.020未満
基28	ブロモジクロロメタン	0.03mg/ℓ以下	0.0094	0.0051
基29	ブロモホルム	0.09mg/ℓ以下	0.0016	0.0032
基30	ホルムアルデヒド	0.08mg/ℓ以下	0.003	0.008未満

おいしい水で豊かな暮らし！