

別 表 ・ 別 図

別表－1

水道メーターの規格・型式一覧表

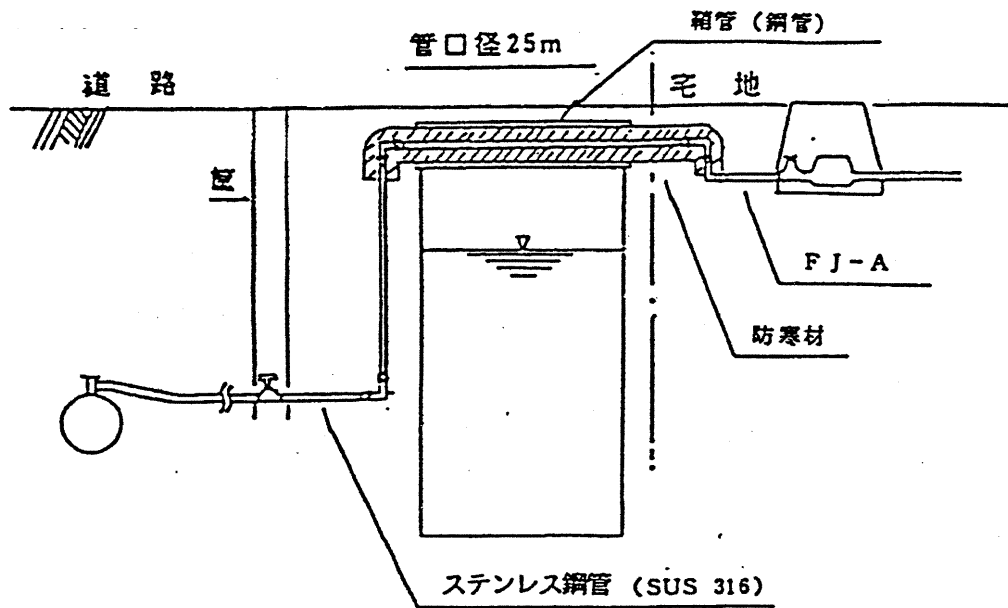
口 径	規 格 ・ 型 式
1 3 mm	R 100 Q3=2.5 (m ³ /h) ショート 接線流羽根車乾式直読型 面間 100mm・上水道型接続螺子
2 0 mm	R 100 Q3=4.0 (m ³ /h) 接線流羽根車乾式直読型 面間 190mm・上水道型接続螺子
2 5 mm	R 100 Q3=6.3 (m ³ /h) 接線流羽根車乾式直読型 面間 225mm・上水道型接続螺子
3 0 mm	R 100 Q3= 10 (m ³ /h) 接線流羽根車乾式直読型 面間 230mm・上水道型接続螺子
4 0 mm	R 100 Q3= 16 (m ³ /h) 接線流羽根車乾式直読型 面間 245mm・上水道型接続螺子
5 0 mm	R 100 Q3= 40 (m ³ /h) たて型軸流羽根車式 面間 560mm・上水道フランジ型伸縮補長管付
7 5 mm	R 100 Q3= 63 (m ³ /h) たて型軸流羽根車式 面間 630mm・上水道フランジ型伸縮補長管付
1 0 0 mm	R 100 Q3=100 (m ³ /h) たて型軸流羽根車式 面間 750mm・上水道フランジ型伸縮補長管付
1 5 0 mm	R 200 Q3=400 (m ³ /h) 電磁式 面間1000mm・上水道フランジ型伸縮補長管付

別図－第1（第12条、第14条）

防護装置等

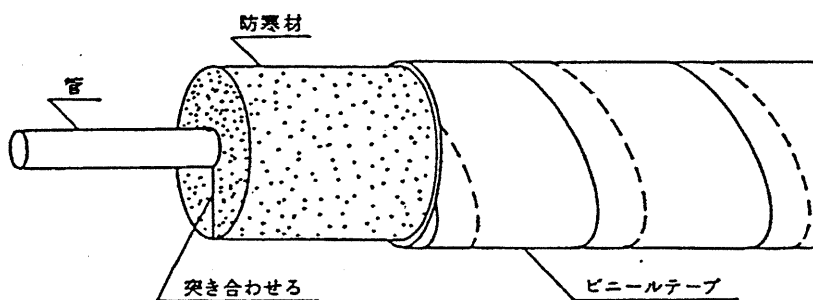
防護装置の標準は、次の各号によるものとする。

- 1) 水路、開渠、暗渠等を上越しする場合

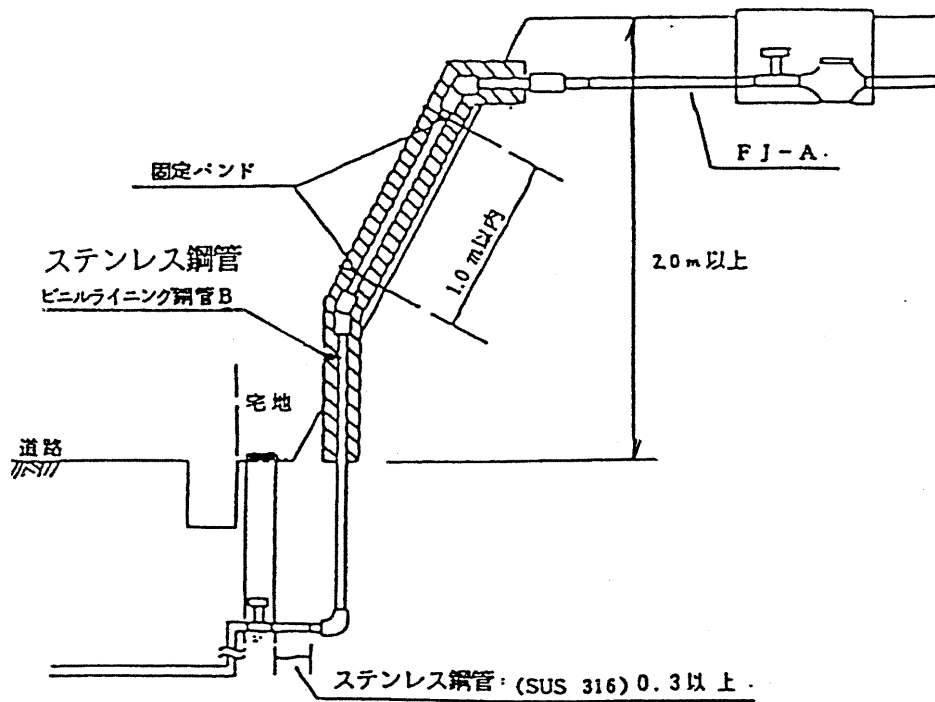


- 2) 防露及び防寒

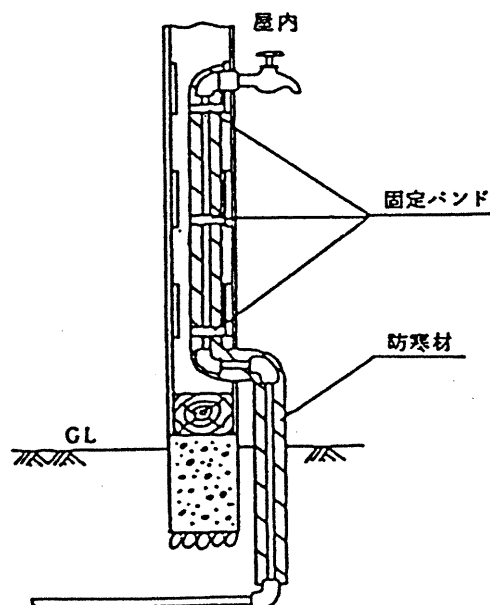
管に防管材（厚さ20mmを標準とする。）を被せ、ビニールテープを1/3程度重ねながら螺旋状に巻き付けること。



3) 石垣及びびがけ等に露出配管する場合



4) 給水管の振れ止め



別図－第 2（第24条）

(1) 保安施設標準様式図

保 安 施 設 標 準 様 式 図				
番号	1	2	3	4
記号	①	②	③	④
様式及び標準寸法（単位mm）	<p>[工事予告板]</p>	<p>警戒標識 (213)</p>	<p>規制標識 (311-E)</p>	<p>規制標識 (329)</p>
注	<p>地は青色(つやなし)文字は白銀スコッチテープを用いる。警戒標識(213)に補助板をつけて用いるのを原則とするが必要に応じて上記の標示板用いることができるものとする。上記標識は、50m先100m先200m先の3種類とする。</p>	<p>拡大率1.6倍を標準とするが、場所によって1倍又は、1.3倍を用いることができる。</p>	<p>拡大率1.6倍を標準とするが、場所によって1倍又は、1.3倍を用いることができる。</p>	<p>拡大率1.6倍を標準とするが、場所によって1倍又は、1.3倍を用いることができる。交通用及び現場の状況により適宜設置すること。</p>

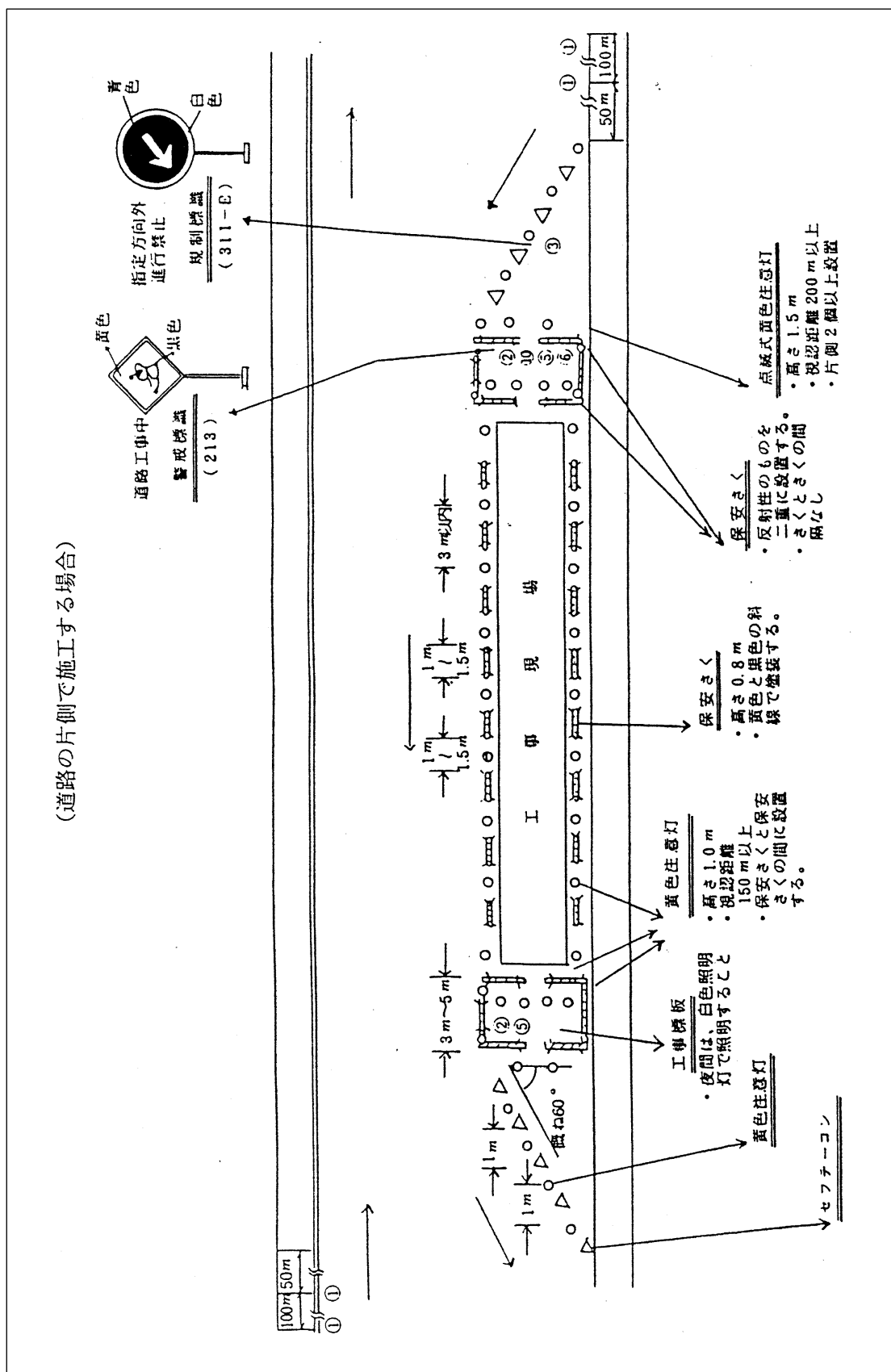
保 安 施 設 標 準 様 式 図			
番号	5	6	7
記号	⑤	⑥	⑦
様式及び標準寸法（単位mm）			
注	<p>(1) 色彩は「道路工事中」を赤色、その他の文字、線を青色、地を白色とする。「昼夜間」のうち、「昼」「間」は白銀スコッチテープ地は青色とし、「夜」は青色、地は白色スコッチテープとする。</p> <p>(2) 緑の余白は、2cm、縁線の太さは1cm、区画線の太さは、0.5cmとする。</p> <p>(3) 裏側に当該警察署の協議事項を記入する。</p>	<p>白地に黒文字とする。反射式とする。</p>	

保 安 施 設 標 準 様 式 図			
番号	8	9	10
記号	⑧	⑨	⑩
様式及び標準寸法(単位mm)			
注		<p>(1) 柱及びロープは、黒黄の縞を施すものとする。 (2) ロープの外径は12mm以上とする。 (3) 柱間隔は約5mとする。</p>	<p>夜間には、適切な照明を施すとともに確認距離200m以上の効果を持つ点滅式黄色注意灯を路上に設置すること。</p>

保 安 施 設 等 の 設 置 目 的						
施 設	記 号	交通の誘導	立入防止	場所の明示予告	交通指導	その他
ア イ ラ ン プ				○		
保 安 灯		○		○		
歩 道 柵			○	○		
バ リ ケ ー ド			○	○		
セ フ テ イ コ ー ン		○	○	○		
標 示 板 (工 事 予 告)	①			○		
警 戒 標 識 (2 1 3)	②			○		
規 制 標 識 (3 1 1 - E)	③	○			○	
既 設 標 識 (3 2 9)	④				○	
標 示 板 (昼 夜 間 道 路 工 事 中)	⑤					○
標 示 板 (御 通 行 中 の 皆 様 へ)	⑥					○
標 示 板 (〇 〇 指 定 工 事 店)	⑦					○
標 示 板 (工 事 中)	⑩			○		
保 安 要 員		○	○		○	○
交 通 整 理 員		○			○	
作 業 車 (又 は こ れ に 代 行 す る も の)			○			

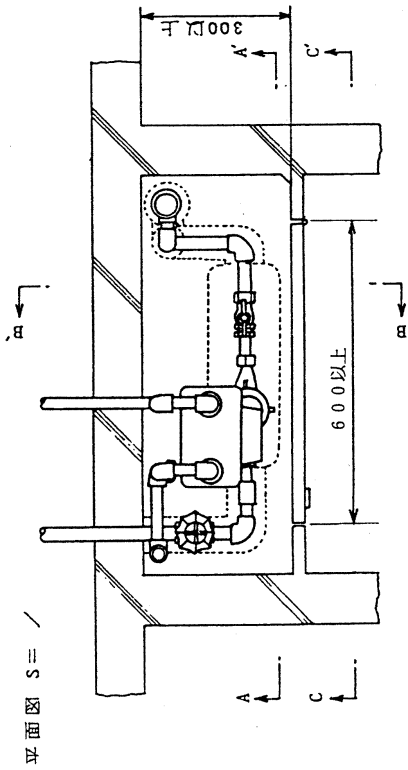
(2) 工事現場保安施設設置標準図

(道路の片側で施工する場合)



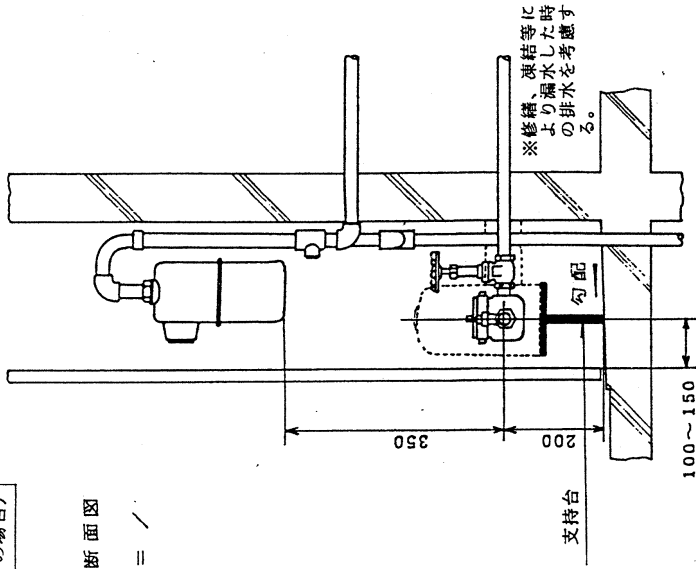
量水器室及び扉の標準寸法図 (量水器1ヶの場合)

1. 量水器室

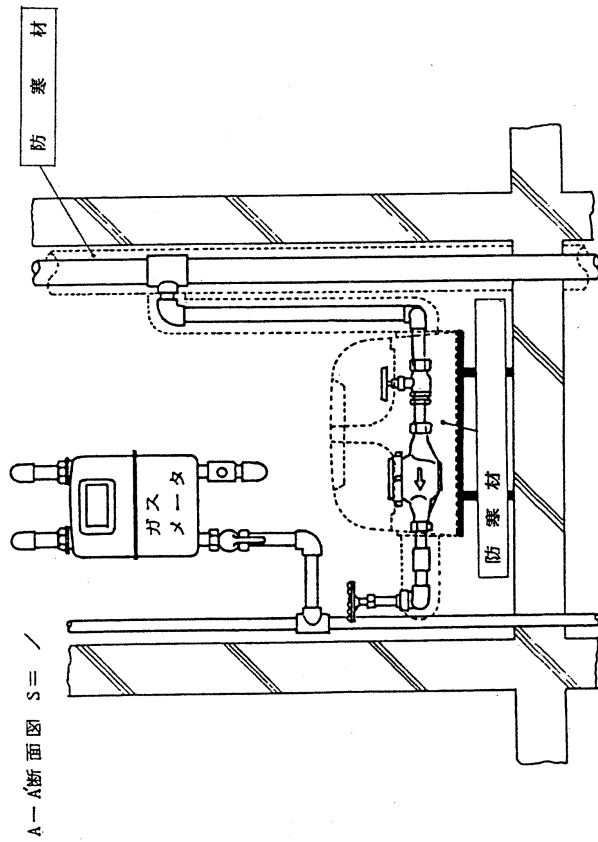
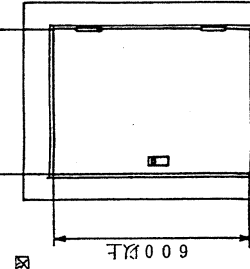


B-B断面図

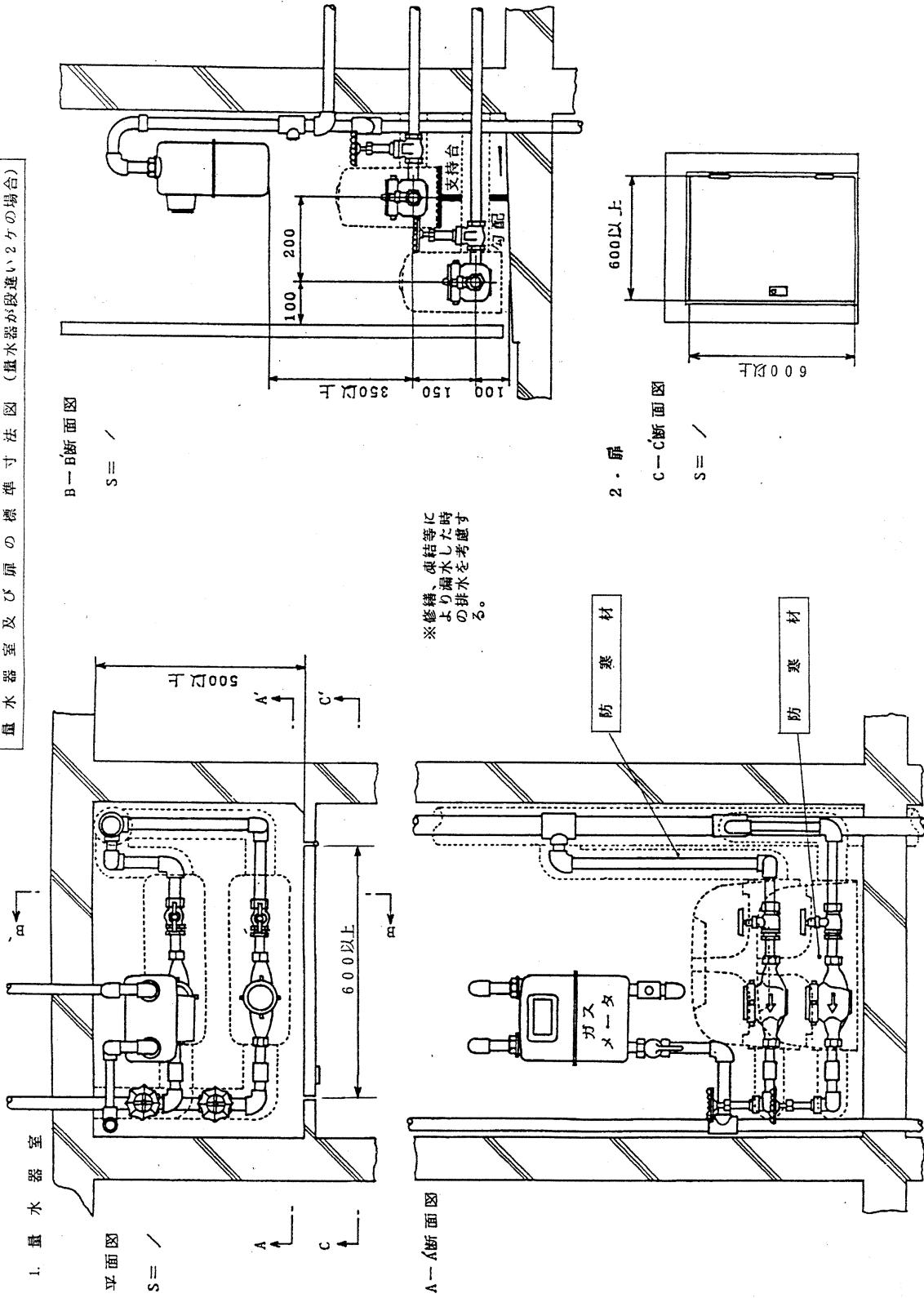
S = /



2. 扉

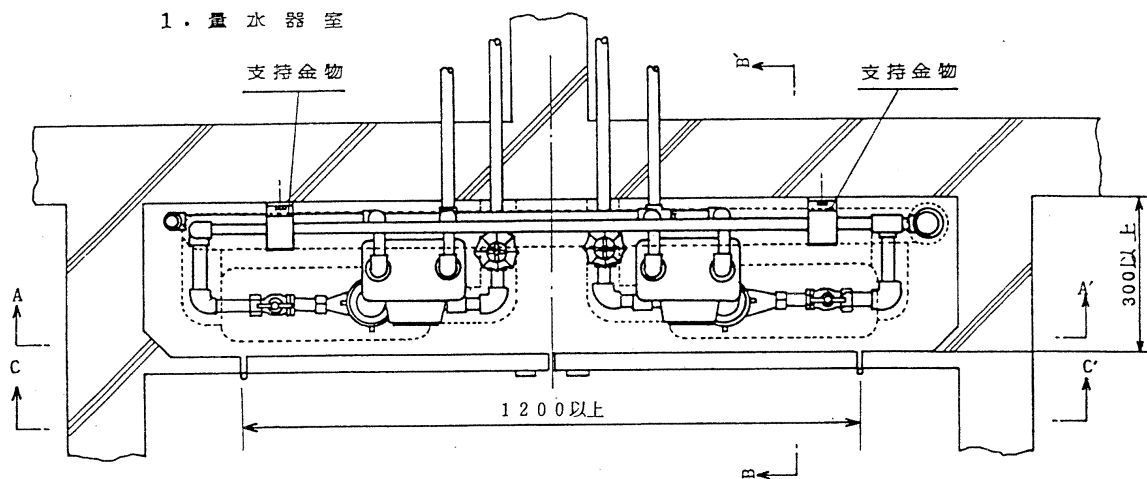


量水器室及び扉の標準寸法図 (量水器が段違い2ヶの場合)

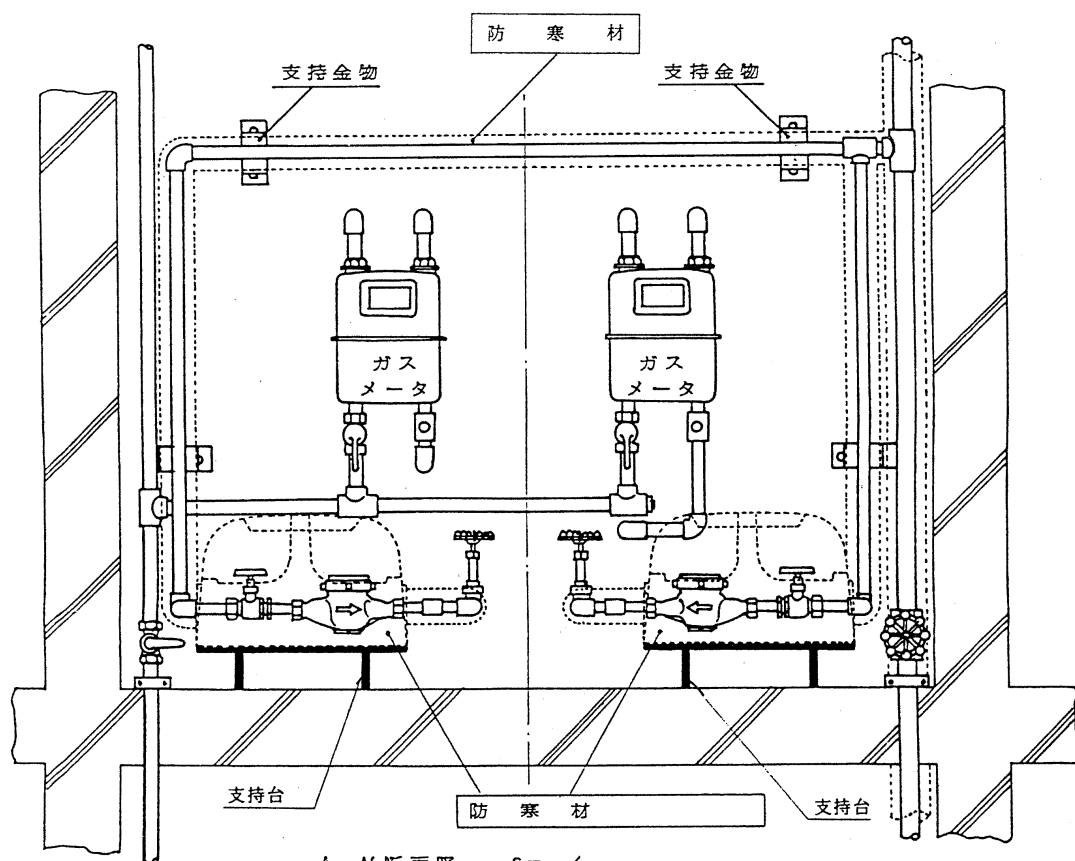


別図-第5の1

量水器室及び扉の標準寸法図 (量水器が左右に2ヶの場合)



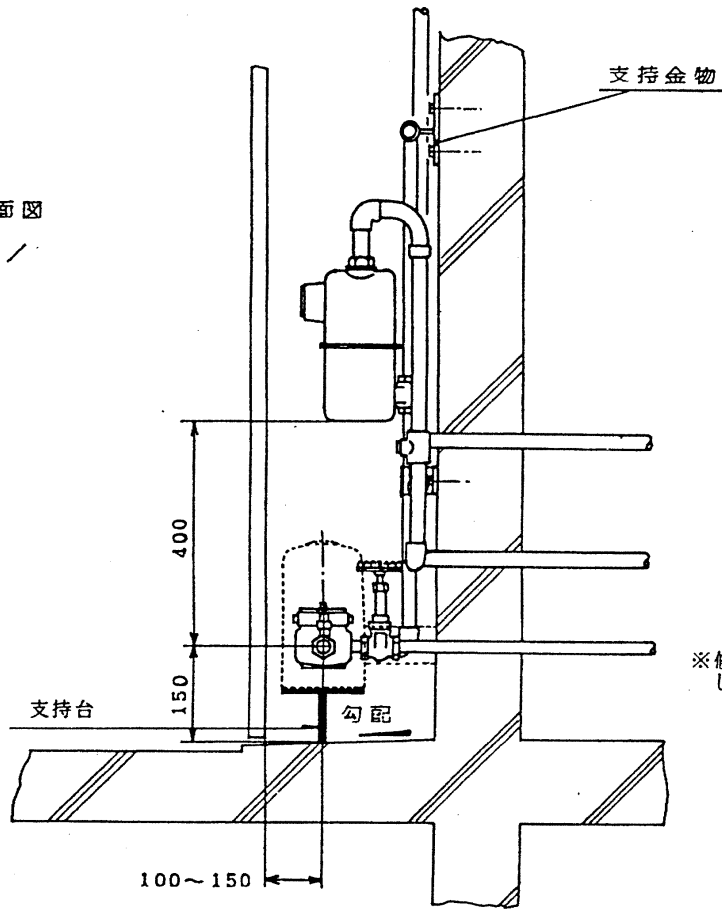
平面図 S = /



別図-第5の2

B-B断面図

S = /

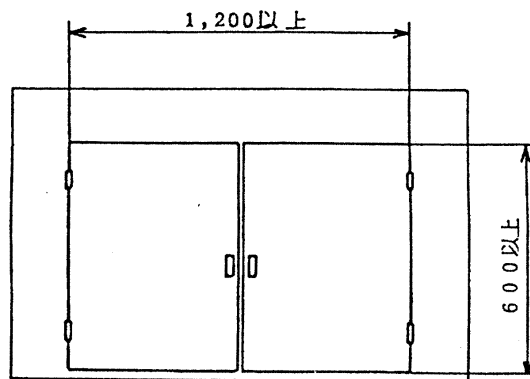


※修繕、凍結等により漏水した時の排水を考慮する。

2. 扉

C-C断面図

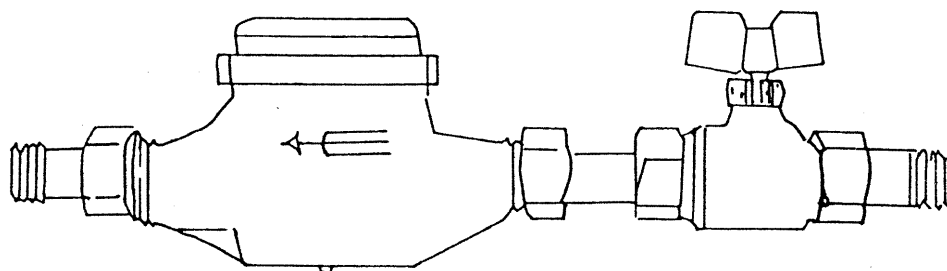
S = /



別図－第 6

受水槽以下量水器前後の配管施工例

量水器の上流側にボール式伸縮管を使用する場合（鋼管）



鋼管シモク	量	水	器	ボール式伸縮止水栓	鋼管シモク
-------	---	---	---	-----------	-------

ヘーゼン・ウィリアムス公式による流量表

口径 動水 勾配(‰)	流量Q (ℓ/s)								
	75			100			150		
	C=110	C=120	C=130	C=110	C=120	C=130	C=110	C=120	C=130
0.5	0.56	0.61	0.66	1.18	1.29	1.39	3.44	3.75	4.06
1.0	0.81	0.88	0.95	1.72	1.88	2.03	5.00	5.46	5.91
1.5	1.01	1.10	1.19	2.14	2.33	2.52	6.23	6.80	7.36
2.0	1.18	1.28	1.38	2.51	2.73	2.95	7.28	7.94	8.60
2.5	1.33	1.45	1.57	2.83	3.08	3.33	8.21	8.96	9.70
3.0	1.46	1.60	1.73	3.12	3.40	3.68	9.06	9.88	10.70
3.5	1.59	1.73	1.87	3.39	3.69	3.99	9.84	10.74	11.63
4.0	1.71	1.86	2.01	3.64	3.96	4.29	10.58	11.54	12.50
4.5	1.82	1.99	2.15	3.88	4.23	4.58	11.26	12.30	13.32
5.0	1.93	2.10	2.27	4.11	4.48	4.85	11.94	13.02	14.10
6.0	2.13	2.32	2.51	4.53	4.95	5.36	13.17	14.37	15.56
7.0	2.31	2.52	2.73	4.93	5.38	5.82	14.31	15.61	16.91
8.0	2.49	2.71	2.93	5.30	5.78	6.26	15.38	16.78	18.17
9.0	2.65	2.89	3.13	5.64	6.16	6.67	16.39	17.88	19.37
10.0	2.80	3.06	3.31	5.97	6.52	7.06	17.35	18.93	20.50
15.0	3.49	3.81	4.12	7.44	8.11	8.78	21.60	23.57	25.53
20.0	4.08	4.45	4.82	8.69	9.48	10.27	25.23	27.53	29.82
25.0	4.60	5.02	5.43	9.80	10.69	11.58	28.46	31.05	33.63
30.0	5.07	5.53	5.99	10.81	11.79	12.77	31.41	34.26	37.11
40.0	5.93	6.46	6.99	12.63	13.77	14.91	36.69	40.02	43.35
50.0	6.69	7.29	7.89	14.25	15.54	16.83	41.38	45.14	48.90
60.0	7.38	8.05	8.72	15.72	17.15	18.57	45.67	49.82	53.97
70.0	8.02	8.75	9.47	17.09	18.64	20.19	49.63	54.14	58.65
80.0	8.62	9.40	10.18	18.36	20.03	21.69	53.34	58.19	63.03
90.0	9.19	10.02	10.85	19.57	21.35	23.12	56.84	62.01	67.17
100.0	9.72	10.60	11.48	20.71	22.60	24.48	60.17	65.64	71.11
150.0	12.10	13.20	14.30	25.78	28.13	30.47	74.90	81.71	88.51
200.0	14.13	15.42	16.70	30.12	32.86	35.59	87.49	95.44	103.39
250.0	15.94	17.39	18.83	33.97	37.06	40.14	98.69	107.66	116.63
300.0	17.59	19.19	20.78	37.49	40.90	44.30	108.90	118.80	128.70
400.0	20.55	22.42	24.28	43.79	47.77	51.75	127.20	138.77	150.33
500.0	23.18	25.29	27.39	49.40	53.89	58.38	143.49	156.54	169.58

口径 動水 勾配 (%)	流量 Q (ℓ/s)								
	200			250			300		
	C=110	C=120	C=130	C=110	C=120	C=130	C=110	C=120	C=130
0.5	7.34	8.00	8.66	13.19	14.39	15.58	21.31	23.24	25.17
1.0	10.67	11.63	12.59	19.18	20.92	22.66	30.98	33.79	36.60
1.5	13.28	14.48	15.68	23.87	26.04	28.21	38.56	42.06	45.56
2.0	15.51	16.92	18.33	27.89	30.42	32.95	45.05	49.14	53.23
2.5	17.49	19.09	20.68	31.46	34.32	37.18	50.81	55.43	60.04
3.0	19.30	21.06	22.81	34.71	37.87	41.02	56.07	66.16	66.23
3.5	20.98	22.88	24.78	37.73	41.15	44.57	60.94	66.48	72.02
4.0	22.55	24.60	26.65	40.55	44.23	47.91	65.49	71.45	77.40
4.5	24.00	26.21	28.39	43.15	47.13	51.05	69.69	76.14	82.48
5.0	25.43	27.75	30.06	45.74	49.90	54.05	73.88	80.60	87.31
6.0	28.07	30.62	33.17	50.47	55.06	59.64	81.53	88.94	96.35
7.0	30.50	33.27	36.04	54.85	59.84	64.82	88.60	96.66	104.71
8.0	32.78	35.76	38.74	58.95	64.32	69.68	95.23	103.88	112.53
9.0	34.94	38.11	41.28	62.83	68.54	74.25	101.48	110.71	119.93
10.0	36.98	40.34	43.70	66.50	72.55	78.59	107.42	117.19	126.95
15.0	46.03	50.22	54.40	82.78	90.31	97.83	133.72	145.88	158.03
20.0	53.77	58.66	63.54	96.69	105.49	114.28	156.19	170.39	184.58
25.0	60.65	66.67	72.22	109.08	119.00	128.91	176.19	192.22	208.23
30.0	66.93	73.01	79.09	120.36	131.31	142.25	194.42	212.12	229.79
40.0	78.18	85.28	92.38	140.59	153.38	166.16	227.09	247.74	268.38
50.0	88.19	96.20	104.21	158.60	173.01	187.42	256.18	279.46	302.74
60.0	97.31	106.16	115.00	175.00	190.92	206.83	282.68	308.38	334.07
70.0	105.76	115.37	124.98	190.20	207.49	224.78	307.22	335.18	363.11
80.0	113.67	124.00	134.33	204.42	223.00	241.58	330.19	360.20	390.21
90.0	121.13	132.14	143.15	217.84	237.65	257.45	351.87	383.86	415.84
100.0	128.23	139.88	151.53	230.59	251.56	272.52	372.47	406.33	440.19
150.0	159.61	174.12	188.63	287.04	313.14	339.23	463.64	505.80	547.95
200.0	186.44	203.38	220.32	335.28	365.77	396.25	541.56	590.81	640.04
250.0	210.31	228.92	247.99	378.21	412.60	446.98	610.92	666.46	721.99
300.0	232.07	253.16	274.25	417.34	455.28	493.22	674.12	735.39	796.67
400.0	271.07	295.71	320.35	487.48	531.81	576.12	787.42	859.00	930.58
500.0	305.79	333.58	361.37	549.91	599.91	649.90	888.25	969.00	1049.75