

ユーカリ交通公園とは

子ども達が楽しく遊びながら正しい交通知識・交通ルールを学ぶことができるようにつくられた公園です。

園内には信号機や横断歩道、各種交通標識が設置されているコースがあり、自転車やゴーカートに乗りながら楽しく交通ルール等を学ぶことができます。

他には小さなお子さま専用の幼児コース、バッテリーカー用のコースがあり、また、D51型蒸気機関車等の展示も行っています。



保護者の方へお願い

園内での事故を防ぐため、お子さまから目を離さないで下さい。

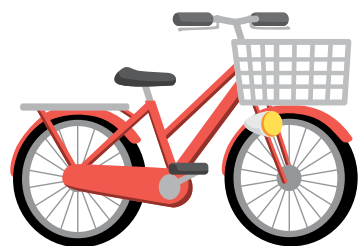
小さなお子さまを乗り物に乗せる時は必ず付き添いをお願いします。

自転車保険等への加入はお済みですか？

自転車で重大事故を起こすと高額な賠償金を請求されるケースがあります。

「被害者の保護」と「加害者の経済的負担軽減」のために、自転車保険に加入しましょう。

※千葉県では令和4年7月1日より、自転車保険への加入が義務づけられています。



- 1 開園時間：午前9時から午後5時まで
- 2 乗り物の貸出時間：午前9時から正午まで
午後1時から午後4時まで
(受付は15分前まで)
- 3 休園日：年末年始（12月29日から1月3日まで）
- 4 入場料等：無料
- 5 利用できる人：小・中学校児童、生徒及び幼児
(幼児には付き添いが必要です。)
- 6 注意事項
 - ・乗り物に乗るときは必ず運動靴を履いてください。
(サンダル等では乗れません。)
 - ・交通安全教育指導を行っている間は自転車、ゴーカート用コースを利用することはできません。
 - ・コース内には自分の乗り物（自転車、三輪車等）では入れません。
 - ・ペットの入園はできません。
 - ・園内では係員の指示に従って下さい。

- 7 アクセス
 - ・北小金駅から小金原団地行き循環バスで「交通公園」下車徒歩1分
 - ・八柱駅から小金原団地行き循環バスで「いちよう通り」下車徒歩6分※駐車場が少ないため、なるべく公共交通機関をご利用ください。



松戸市 ユーカリ 交通公園



★問い合わせ先★

松戸市ユーカリ交通公園

電話：047-341-2707

住所：松戸市小金原1-25

ユーカリ交通公園

案内マップ



D51 型蒸気機関車



足踏式ゴーカート置き場



自転車置き場



バッテリーカーコース



管理棟 (授乳室あり)

まずは
受付にきてね!

- 所在地 松戸市小金原1丁目25番地
- 面積 15,400m²
- 乗物の種類 自転車(12インチ~22インチ)
足踏式ゴーカート
バッテリーカー
- 開園年月日 昭和46年5月24日

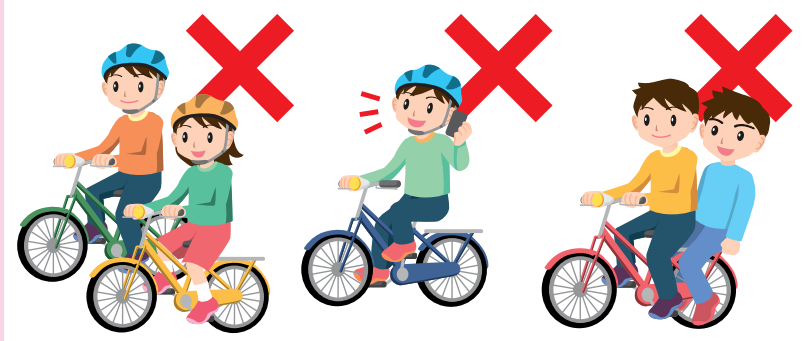
交通ひょうしきをおぼえよう!

おうだんほどう (A) おうだんほどう (B) じてんしゃ おうだんたい
 じてんしゃとあらくひとだけとおれます とまれ あるくひとはおうだんきんし

中学生以下の子どもを対象に、自転車や足踏み式ゴーカートを無料で貸し出しています。楽しく遊びながら、正しい交通ルールとマナーを身に付けましょう!

みんなで守ろう交通ルール!!

① じてんしゃにのるときは いちれつにならんで はしりましょう!
かたうんてんや ふたりのりは してはいけません!



ならんではるのはダメ! かたうんてんてばなしうんてんはダメ! ふたりのりはダメ!

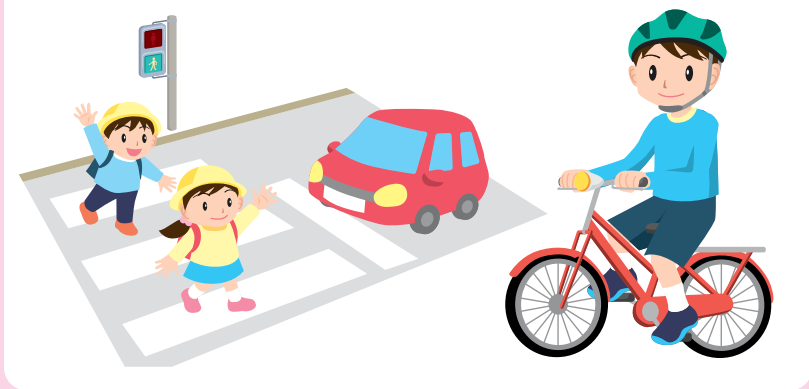
② こうさてんや まがりかどでは かならず とまりましょう!
右と左をよく かくにんしてから わたりましょう!

③ くるまはきゆうにとまれません
どうろをわたるときは きをつけて わたりましょう!



④ しんごうを まもりましょう!
あおはすすめ きいろはとまれ あかはとまれ

⑤ じてんしゃにのるときは ヘルメットをかぶりましょう!



★ちゅういしましょう★

※しんごうがあおになっても 右と左をよく かくにんしてから おうだんほどうを わたりましょう!
※ほこうしゃようの しんごうがあおでも てんめつしているときは かならず とまりましょう!