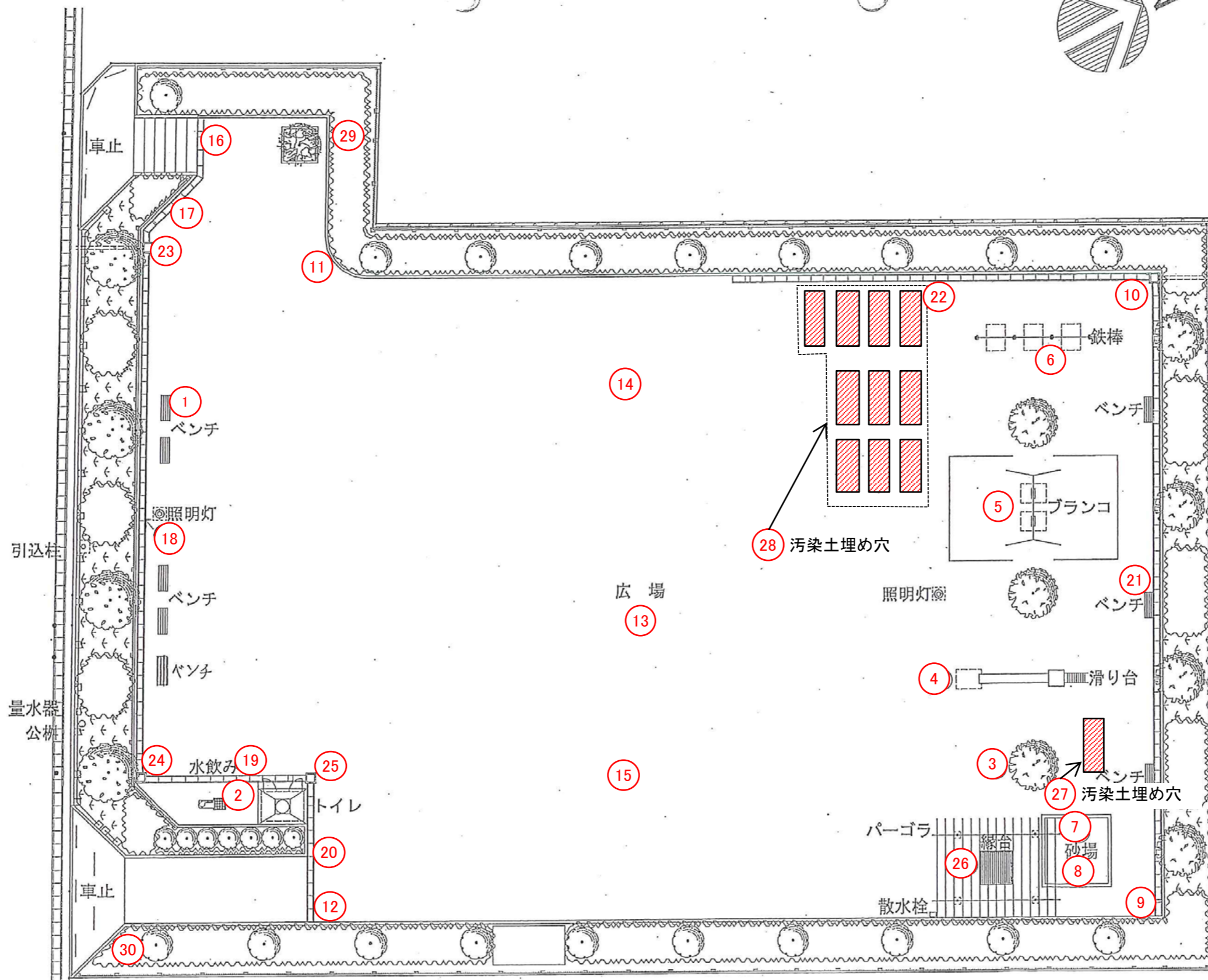


95 栄町第3公園

Scale=1:200

395



放射線量測定値一覧表(単位 μ Sv/h)
公園名: 栄町第3公園

測定高さは(～平成29年度)砂場は5cm、その他は50cm
(平成30年度～)測定方法Aは5cm、Bは50cm
除染作業日: 平成24年1月18日、5月8日～10日、8月10日

No.	名称	最初の測定		最新の測定	H30～ 測定方法	No.	名称	最初の測定		最新の測定	H30～ 測定方法
		平成23年10月26日	平成30年2月27日	令和2年1月15日				平成23年10月26日	平成30年2月27日	令和2年1月15日	
1	ベンチ	0.265	0.066			16	U字溝	0.339	0.082		
2	水飲み場集水ます	0.217	0.067			17	〃	0.326	0.074		
3	樹木下(イチヨウ)	0.360	0.072			18	〃	0.338	0.088	0.086	A
4	すべり台着地点	0.316	0.065			19	〃	0.299	0.057		
5	ブランコ下	0.289	0.058			20	〃	0.283	0.067		
6	鉄棒	0.380	0.061	0.061	A	21	〃	0.355	0.084		
7	砂場	0.328	0.071			22	〃	0.393	0.100		
8	〃	0.319	0.064			23	集水ます	0.370	0.090		
9	広場(隅)	0.305	0.075			24	〃	0.321	0.087	0.087	A
10	〃	0.434	0.099	0.123	A	25	〃	0.311	0.077		
11	〃	0.330	0.065			26	パーゴラ下	0.266	0.043		
12	〃	0.294	0.071			27	汚染土埋め穴(地表5cm)		0.074		
13	広場(中心部)	0.318	0.046			28	〃		0.043		
14	〃	0.306	0.065			29	植え込み			0.082	B
15	〃	0.314	0.066			30	〃			0.075	B

- ・放射線量の再測定を行った結果、上記のとおりとなりました。松戸市の指標値は 0.23μ Sv/hです。
- ・今後も定期的に測定を行い、 0.23μ Sv/h以上の場合は除染を行います。
- ・上表以外の日に行った測定結果については、松戸市のホームページで公表しています。

※平成30年度より測定方法を下記のとおり変更いたしました。

- ①日常生活空間内は測定方法A、空間外は測定方法Bとし、測定高さを変えております。(測定方法Aは5cm、Bは50cm)
- ②これまでの測定結果により、 0.1μ Sv/h未満である等、低い値で推移している箇所については、平成30年度より測定箇所から外しました。
- ③平成30年度の測定において、日常生活空間外の中で新たに測定点を設け、今後も定期的に測定を行います。