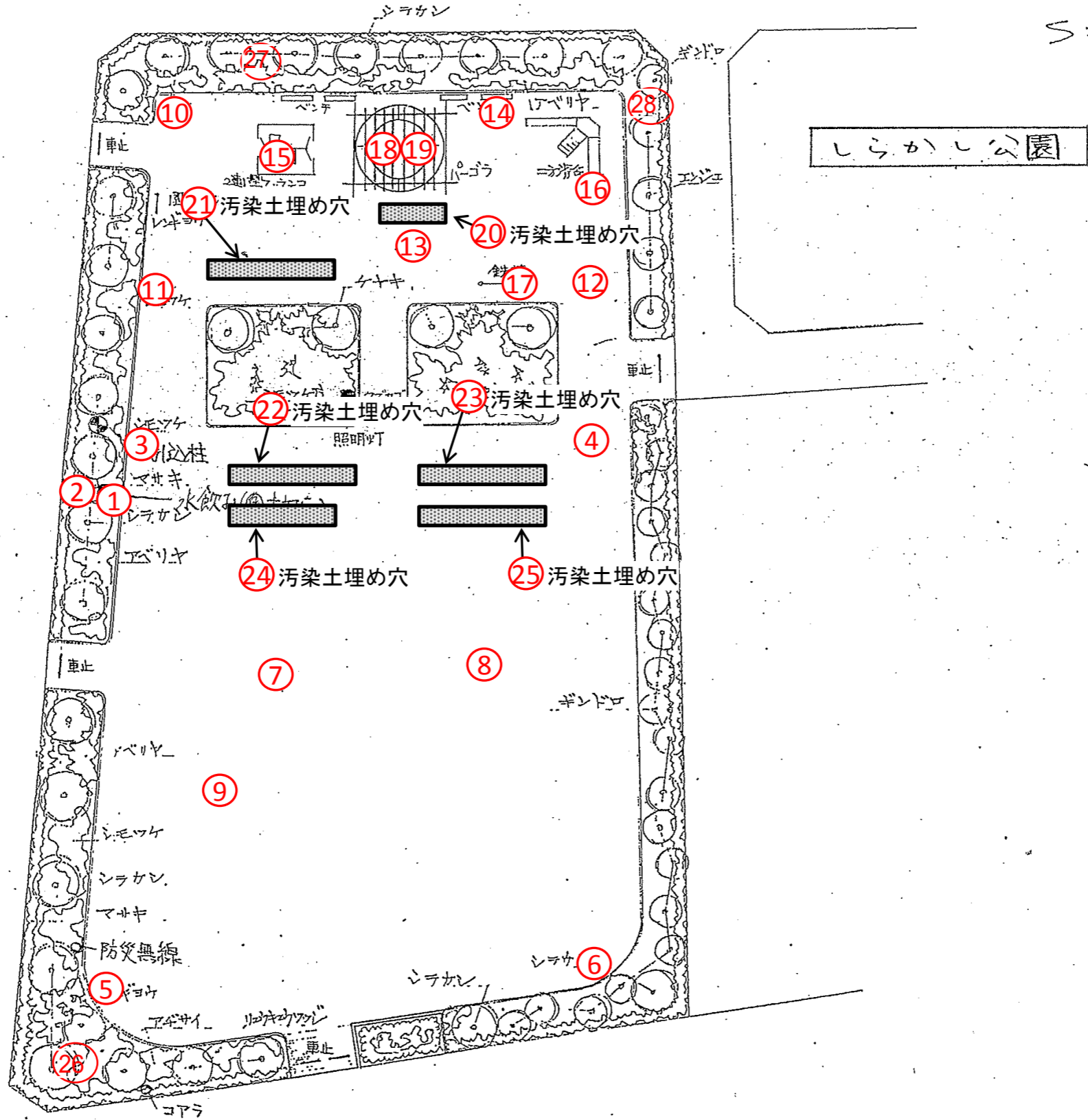
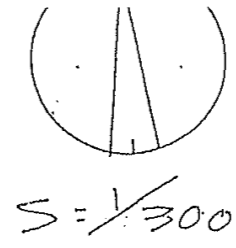


しらかし公園 32  
最新



放射線量測定値一覧表(単位  $\mu$  Sv/h)  
公園名:しらかし公園

測定高さは(～平成29年度)砂場は5cm、その他は50cm  
(平成30年度～)測定方法Aは5cm、Bは50cm

除染作業日:平成23年12月22日、平成24年6月14日、15日、28日

No.	名称	最初の測定		最新の測定		H30～ 測定方法	No.	名称	最初の測定		最新の測定		H30～ 測定方法
		平成23年10月27日	平成30年3月1日	令和2年2月8日					平成23年10月27日	平成30年3月1日	令和2年2月8日		
1	水飲み場	0.220	0.065	0.057		A	16	すべり台 着地点	0.221	0.052	0.058		A
2	U字溝	0.238	0.062	0.059		A	17	鉄棒下	0.247	0.052			
3	広場(隅)	0.227	0.070				18	砂場	0.286	0.076			
4	広場(隅)	0.256	0.078				19	砂場	0.310	0.078			
5	広場(隅)	0.294	0.082				20	汚染土埋め穴(地表5cm)		0.045			
6	広場(隅)	0.314	0.083	0.066		A	21	汚染土埋め穴(地表5cm)		0.059			
7	広場(中心部)	0.344	0.058				22	汚染土埋め穴(地表5cm)		0.080			
8	広場(中心部)	0.315	0.060	0.055		A	23	汚染土埋め穴(地表5cm)		0.046			
9	木の根元	0.243	0.059				24	汚染土埋め穴(地表5cm)		0.057			
10	遊具広場(隅)	0.261	0.061				25	汚染土埋め穴(地表5cm)		0.052			
11	遊具広場(隅)	0.261	0.060				26	植込み中			0.061		B
12	遊具広場(隅)	0.278	0.080	0.073		A	27	植込み中			0.067		B
13	遊具広場(中心部)	0.224	0.045				28	植込み中			0.060		B
14	ベンチ下	0.204	0.053				29						
15	ブランコ下	0.240	0.042				30						

- ・放射線量の再測定を行った結果、上記のとおりとなりました。松戸市の指標値は $0.23 \mu$  Sv/hです。
- ・今後も定期的に測定を行い、 $0.23 \mu$  Sv/h以上の場合は除染を行います。
- ・上表以外の日に行った測定結果については、松戸市のホームページで公表しています。

※平成30年度より測定方法を下記のとおり変更いたしました。

- ①日常生活空間内は測定方法A、空間外は測定方法Bとし、測定高さを変えております。(測定方法Aは5cm、Bは50cm)
- ②これまでの測定結果により、 $0.1 \mu$  Sv/h未満である等、低い値で推移している箇所については、平成30年度より測定箇所から外しました。
- ③平成30年度の測定において、日常生活空間外の中で新たに測定点を設け、今後も定期的に測定を行います。