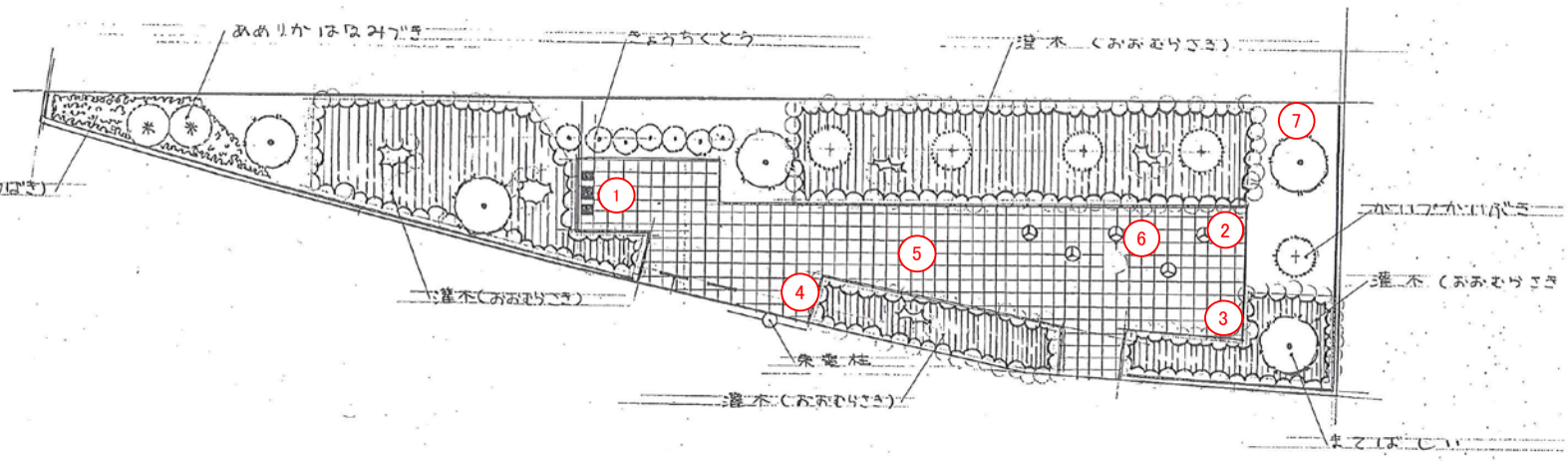


公園緑地現況図



放射線量測定値一覧表(単位 μ Sv/h)
公園名:浅間緑地

測定高さは(～平成29年度)砂場は5cm、その他は50cm
(平成30年度～)測定方法Aは5cm、Bは50cm
除染作業日:平成24年2月13日、8月1日、9月4日

No.	名称	最初の測定		最新の測定		H30～ 測定方法	No.	名称				H30～ 測定方法
		平成23年10月31日	平成30年2月24日	令和2年1月17日								
1	広場(隅)	0.357	0.108	0.097	A	16						
2	〃	0.309	0.106	0.092	A	17						
3	〃	0.358	0.098	0.103	A	18						
4	〃	0.312	0.086	0.063	A	19						
5	広場(中心部)	0.335	0.090			20						
6	スツール	0.319	0.087	0.075	A	21						
7	緑地内①			0.127	B	22						
8						23						
9						24						
10						25						
11						26						
12						27						
13						28						
14						29						
15						30						

- ・放射線量の再測定を行った結果、上記のとおりとなりました。松戸市の指標値は 0.23μ Sv/hです。
- ・今後も定期的に測定を行い、 0.23μ Sv/h以上の場合は除染を行います。
- ・上表以外の日に行った測定結果については、松戸市のホームページで公表しています。

※平成30年度より測定方法を下記のとおり変更いたしました。

- ①日常生活空間内は測定方法A、空間外は測定方法Bとし、測定高さを変えております。(測定方法Aは5cm、Bは50cm)
- ②これまでの測定結果により、 0.1μ Sv/h未満である等、低い値で推移している箇所については、平成30年度より測定箇所から外しました。
- ③平成30年度の測定において、日常生活空間外の中で新たに測定点を設け、今後も定期的に測定を行います。