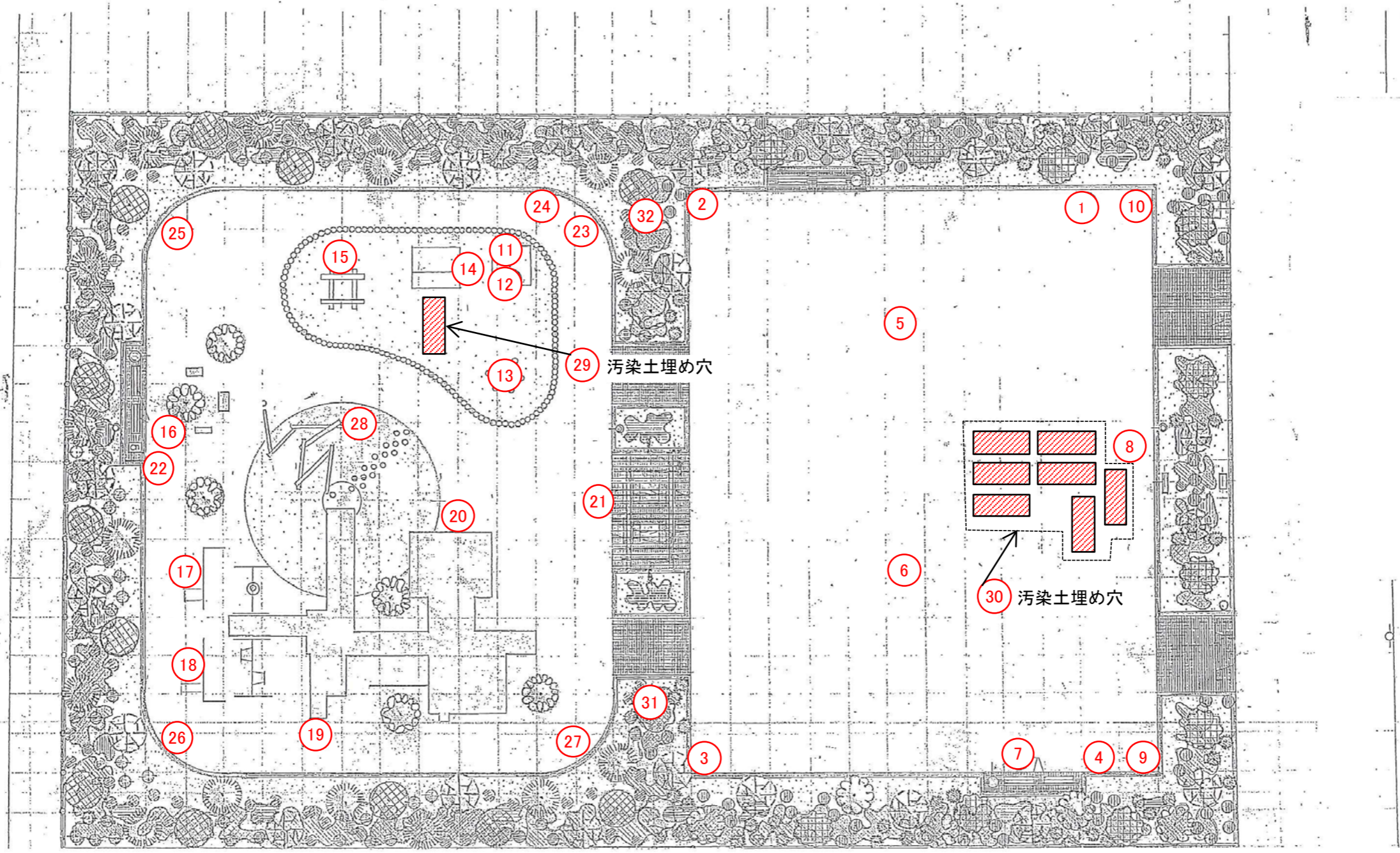


# 栄町第1公園



放射線量測定値一覧表(単位  $\mu$  Sv/h)  
公園名: 栄町第1公園

測定高さは(～平成29年度)砂場は5cm、その他は50cm  
(平成30年度～)測定方法Aは5cm、Bは50cm

除染作業日: 平成24年1月19日、3月30日、4月9日～10日、8月17日

No.	名称	最初の測定		最新の測定	H30～ 測定方法	No.	名称	最初の測定		最新の測定	H30～ 測定方法
		平成23年10月26日	平成30年2月27日					平成23年10月26日	平成30年2月27日		
1	広場(隅)	0.312	0.097			17	スプリング遊具(馬)	0.372	0.057		
2	〃	0.349	0.093	0.101	A	18	〃(うさぎ)	0.395	0.064		
3	〃	0.344	0.071			19	木製コンビネーション遊具	0.288	0.048		
4	〃	0.248	0.075	0.064	A	20	〃	0.337	0.056		
5	広場(中心部)	0.283	0.070			21	ジャングルジム	0.424	0.059		
6	〃	0.254	0.056			22	水飲み場集水ます	0.361	0.090	0.083	A
7	ベンチ	0.304	0.101	0.135	A	23	樹木下(サクラ)	0.314	0.071		
8	U字溝	0.291	0.065			24	遊具広場(隅)	0.287	0.065		
9	集水ます	0.338	0.097			25	〃	0.332	0.066		
10	〃	0.338	0.079			26	〃	0.488	0.076		
11	砂場	0.283	0.075			27	〃	0.327	0.070		
12	〃	0.362	0.069			28	〃(中心部)	0.265	0.035		
13	輪切りのテーブル	0.294	0.065			29	汚染土埋め穴(地表5cm)		0.075		
14	親子トンネル	0.226	0.083			30	〃		0.042		
15	ブランコ下	0.334	0.077			31	植え込み			0.087	B
16	鉄棒	0.309	0.070			32	〃			0.101	B

- ・放射線量の再測定を行った結果、上記のとおりとなりました。松戸市の指標値は $0.23 \mu$  Sv/hです。
- ・今後も定期的に測定を行い、 $0.23 \mu$  Sv/h以上の場合は除染を行います。
- ・上表以外の日に行った測定結果については、松戸市のホームページで公表しています。

※平成30年度より測定方法を下記のとおり変更いたしました。

- ①日常生活空間内は測定方法A、空間外は測定方法Bとし、測定高さを変えております。(測定方法Aは5cm、Bは50cm)
- ②これまでの測定結果により、 $0.1 \mu$  Sv/h未満である等、低い値で推移している箇所については、平成30年度より測定箇所から外しました。
- ③平成30年度の測定において、日常生活空間外の中で新たに測定点を設け、今後も定期的に測定を行います。