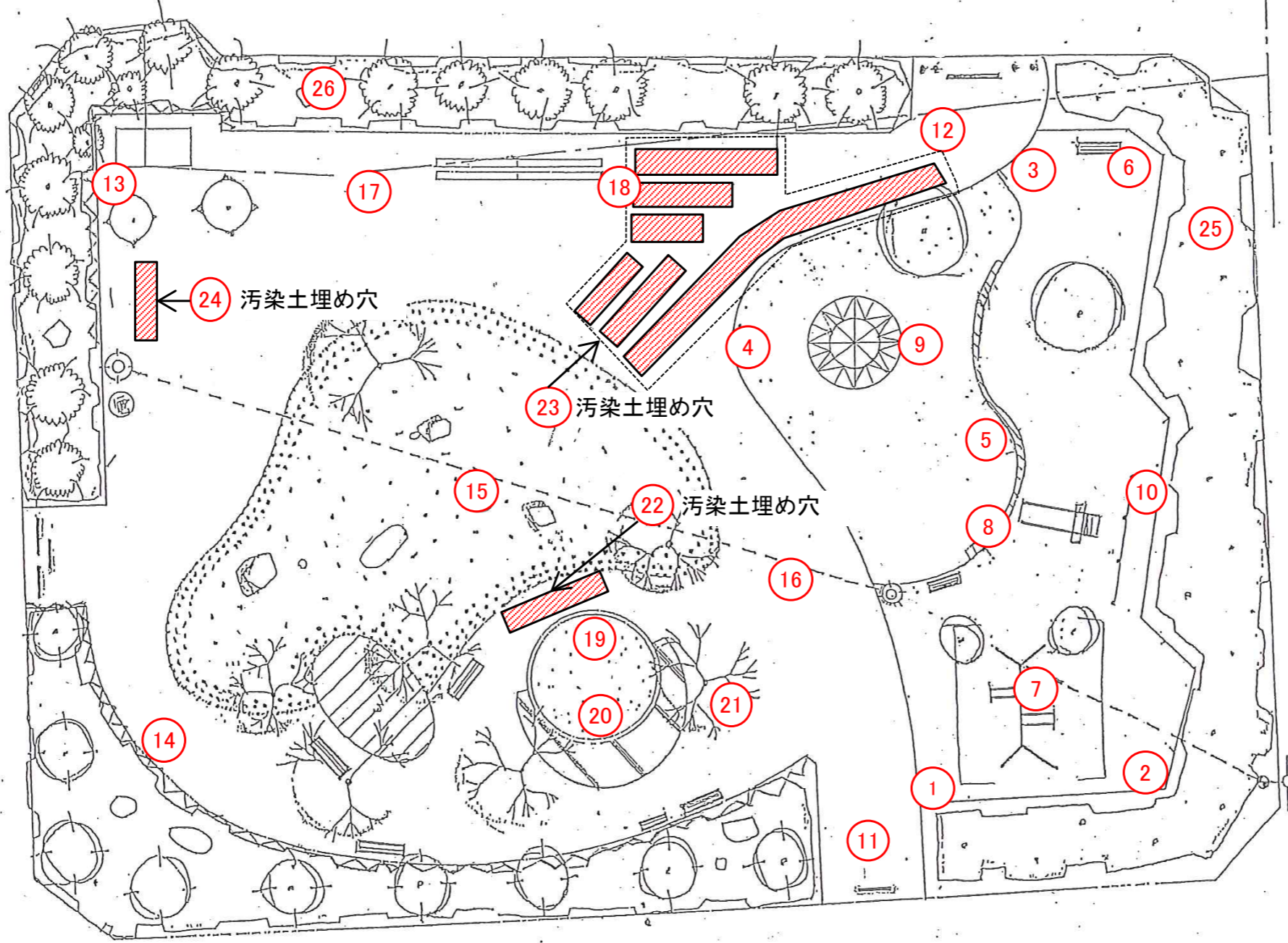


中町公園

S=1:200

52

最新



放射線量測定値一覧表(単位 μ Sv/h)
公園名:中町公園

測定高さは(～平成29年度)砂場は5cm、その他は50cm
(平成30年度～)測定方法Aは5cm、Bは50cm
除染作業日:平成24年1月23日、4月16日～17日、8月24日

No.	名称	最初の測定		最新の測定	H30～ 測定方法	No.	名称	最初の測定		最新の測定	H30～ 測定方法
		平成23年11月2日	平成30年3月6日	令和2年1月14日				平成23年11月2日	平成30年3月6日	令和2年1月14日	
1	遊具広場 (隅)	0.348	0.069			16	広 場 (中心部)	0.252	0.045		
2	〃	0.411	0.069	0.057	A	17	水飲み場集水ます	0.295	0.067		
3	〃	0.387	0.073			18	シーソー	0.258	0.049		
4	〃	0.240	0.091			19	砂 場	0.345	0.062		
5	遊具広場 (中心部)	0.273	0.060			20	〃	0.278	0.067		
6	ベンチ	0.338	0.081			21	樹木下 (ケヤキ)	0.300	0.050		
7	ブランコ下	0.349	0.052			22	汚染土埋め穴(地表5cm)		0.070		
8	すべり台着地点	0.274	0.058			23	〃		0.056		
9	ジャングルジム	0.268	0.059			24	〃		0.115		
10	鉄 棒	0.398	0.056	0.045	A	25	植栽地			0.071	B
11	広 場 (隅)	0.364	0.089	0.068	A	26	植栽地			0.066	B
12	〃	0.395	0.078	0.071	A	27					
13	〃	0.393	0.072			28					
14	〃	0.464	0.106			29					
15	広 場 (中心部)	0.215	0.069			30					

- ・放射線量の再測定を行った結果、上記のとおりとなりました。松戸市の指標値は 0.23μ Sv/hです。
- ・今後も定期的に測定を行い、 0.23μ Sv/h以上の場合は除染を行います。
- ・上表以外の日に行った測定結果については、松戸市のホームページで公表しています。

※平成30年度より測定方法を下記のとおり変更いたしました。

- ①日常生活空間内は測定方法A、空間外は測定方法Bとし、測定高さを変えております。(測定方法Aは5cm、Bは50cm)
- ②これまでの測定結果により、 0.1μ Sv/h未満である等、低い値で推移している箇所については、平成30年度より測定箇所から外しました。
- ③平成30年度の測定において、日常生活空間外の中で新たに測定点を設け、今後も定期的に測定を行います。