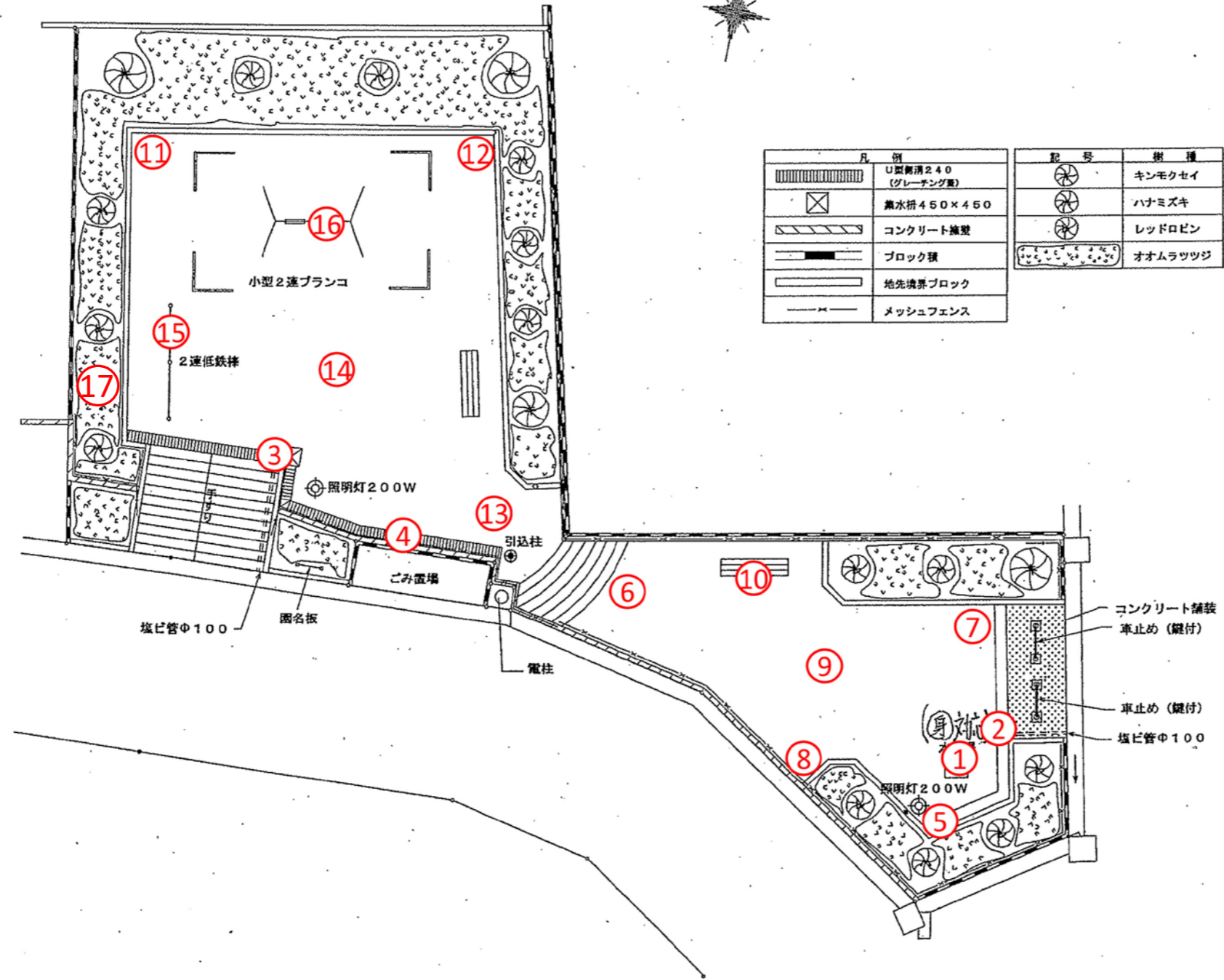


381 中ノ窪第2公園 S=1/200

最新



凡例	記号	樹種
U型溝溝240 (グレーディング)	○	キンモクセイ
排水枡450×450	○	ハナミズキ
コンクリート舗装	○	レッドロビン
ブロック積	○	オオムラツツジ
地先境界ブロック		
メッシュフェンス		

放射線量測定値一覧表(単位 μ Sv/h)
公園名:中ノ窪第2公園

測定高さは(～平成29年度)砂場は5cm、その他は50cm
(平成30年度～)測定方法Aは5cm、Bは50cm
除染作業日:平成24年3月1日

No.	名称	最初の測定		最新の測定	H30～ 測定方法	No.	名称	最初の測定		最新の測定	H30～ 測定方法
		平成23年11月10日	平成30年3月1日	令和2年1月24日				平成23年11月10日	平成30年3月1日	令和2年1月24日	
1	水飲み場マス	0.208	0.091			16	ブランコ下	0.221	0.055		
2	集水マス	0.218	0.076			17	植栽地			0.068	B
3	集水マス	0.209	0.074			18					
4	U字溝	0.266	0.095			19					
5	U字溝	0.235	0.095			20					
6	広場(隅)	0.232	0.063			21					
7	広場(隅)	0.202	0.081			22					
8	広場(隅)	0.260	0.076			23					
9	広場(中心部)	0.190	0.068			24					
10	ベンチ下	0.200	0.082			25					
11	遊具広場(隅)	0.211	0.081	0.070	A	26					
12	遊具広場(隅)	0.191	0.093	0.071	A	27					
13	遊具広場(隅)	0.218	0.064			28					
14	遊具広場(中心部)	0.220	0.061			29					
15	鉄棒下	0.205	0.066			30					

- ・放射線量の再測定を行った結果、上記のとおりとなりました。松戸市の指標値は 0.23μ Sv/hです。
- ・今後も定期的に測定を行い、 0.23μ Sv/h以上の場合は除染を行います。
- ・上表以外の日に行った測定結果については、松戸市のホームページで公表しています。

※平成30年度より測定方法を下記のとおり変更いたしました。

- ①日常生活空間内は測定方法A、空間外は測定方法Bとし、測定高さを変えております。(測定方法Aは5cm、Bは50cm)
- ②これまでの測定結果により、 0.1μ Sv/h未満である等、低い値で推移している箇所については、平成30年度より測定箇所から外しました。
- ③平成30年度の測定において、日常生活空間外の中で新たに測定点を設け、今後も定期的に測定を行います。