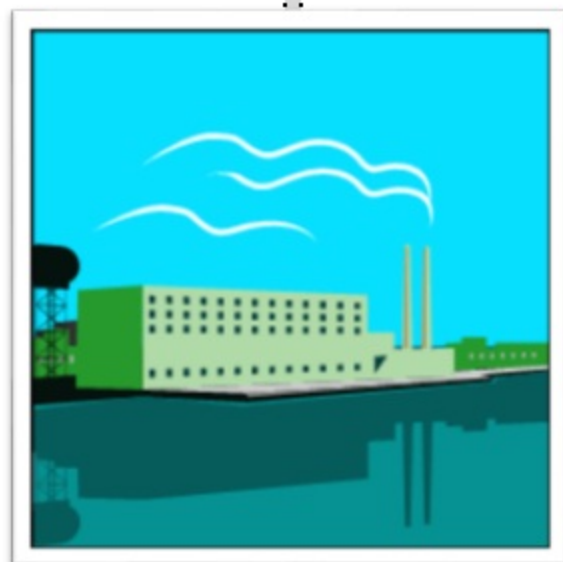


# 和名ヶ谷スポーツセンターの

## 余熱利用施設って、どういうこと？



和名ヶ谷クリーンセンター

ごみを焼却する際に排出される「排ガス」の熱を使いボイラで蒸気を発生させます。



ボイラ

ボイラの蒸気により蒸気タービン発電機で電気を発生させます。

タービン

発電

売電

熱交換器

お湯

空調用

温水プール  
お風呂

床暖房

蒸気の熱を和名ヶ谷スポーツセンターへ供給し、冷房・暖房、温水プール、お風呂、プール室の床暖房に利用しています。



和名ヶ谷スポーツセンター

※ 図のように和名ヶ谷クリーンセンターでごみを燃やしたときに発生する「排ガス」の熱を蒸気に変えます。そのままでは高温で使うことが出来ないので、熱交換器を使用し温度を下げ空調用（冷房・暖房）や温水プールやお風呂のお湯。そしてプール室の床暖房として余熱を有効利用しています。この方法により、和名ヶ谷スポーツセンターではガスを使用してボイラー炊きしてお湯を作る必要がなくなり、CO<sub>2</sub>（二酸化炭素）の放出を抑え、省エネで環境にやさしい施設になっています。