

自然発見ガイド(秋)



みどりの里

21世紀の森と広場

Forest and Park for the 21st Century

〒270-2252 千葉県松戸市千駄堀269
TEL.047-345-8900

21世紀の森と広場

開園 9:00~17:00
※ 7月21日~8月20日 9:00~18:30
※ 11月 1日~2月末日 9:00~16:30
休園日 12月30日~1月1日

パークセンター

開館 9:00~16:30
※ 7月21日~8月20日 9:00~18:00
※ 11月 1日~2月末日 9:00~16:00
休館日 月曜日(祝日開館/翌日休館)

自然観察舎

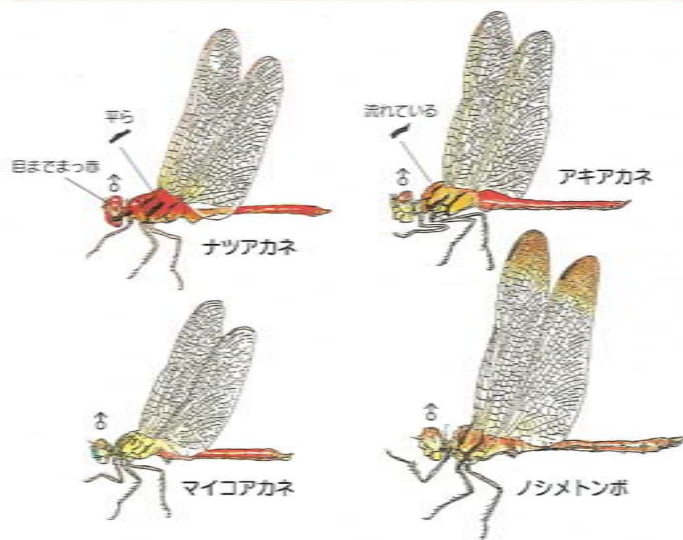
開館 9:30~16:30
※ 7月21日~8月20日 9:30~18:00
※ 11月 1日~2月末日 9:30~16:00
休館日 月曜日(祝日開館/翌日休館)
TEL.047-340-4140

利用上の注意

- ・動物、植物はとらないで下さい
- ・ペットを連れて入らないで下さい
- ・ゴミは家までお持ち帰り下さい
- ・火は決められた場所で使用して下さい

再生紙を使用しています

アカトンボのなかまの特徴と生活史

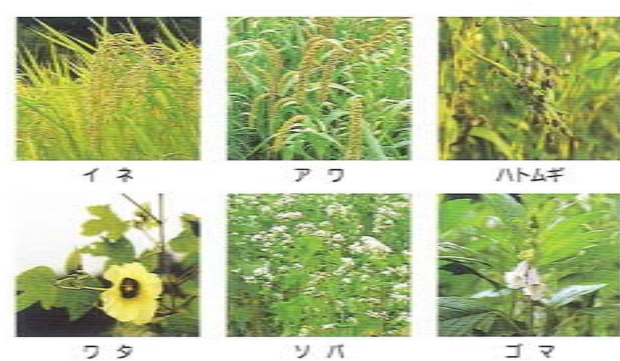


●アキアカネの1年
春に羽化してから、夏に高い山へ避暑に行くため、一時期見られなくなるが、秋に再び平地に戻ってくる。体の色はその時に赤くなる。



●ナツアカネ、マイコアカネ、ノシメトンボの1年
春に羽化して、夏も園内の林のふちなどにいる。夏から次第に体の色が赤くなる。

みどりの里の景観作物



●落花生の実のつき方
落花生はその名の通り、花が終ると、そのまま地面にもぐって、土の中で実をつけます。

●景観作物カレンダー

	4月	5月	6月	7月	8月	9月	10月	11月
イネ		●	●	●	●	●	●	●
アワ		●	●	●	●	●	●	●
ハトムギ		●	●	●	●	●	●	●
フタ		●	●	●	●	●	●	●
ソバ			●	●	●	●	●	●
ゴマ			●	●	●	●	●	●
ラッカセイ			●	●	●	●	●	●

21世紀の森と広場 ガイドマップ



落ち葉のいろいろ

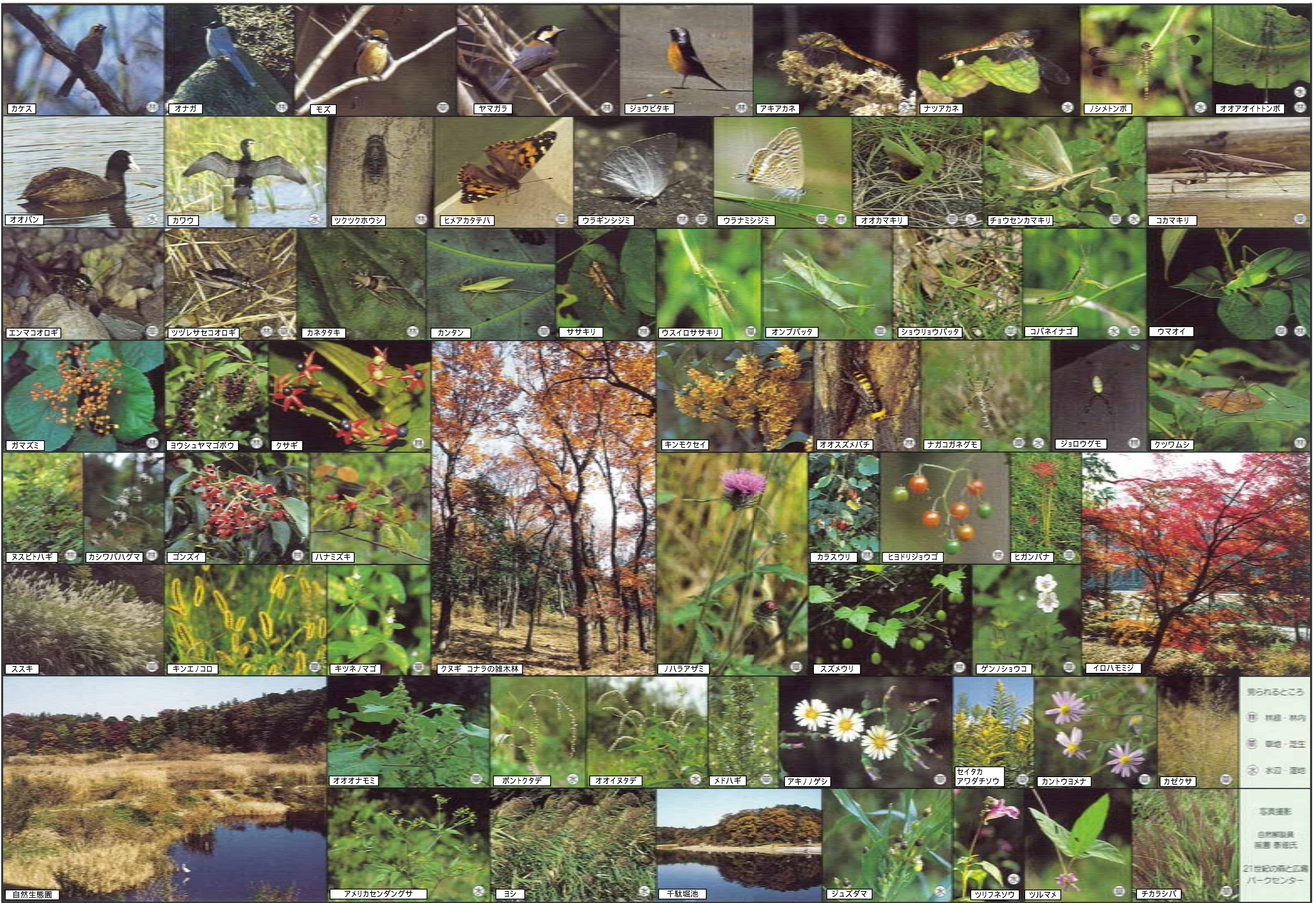
※()は紅葉の時期。公園の紅葉は10月下旬~12月上旬
落ち葉は色が美しいばかりでなく、葉っぱの観察にも良い機会です。



どんぐりのいろいろ

科属種	実 原寸×3/4 2.5cm×1.2	葉 原寸×1/4 2.5cm×1.5	実の大きさ	実の時期	実の色	実の形状	実の香り	実の味
ブナ科	スズキ	スズキ	約1cm	10月	茶色	球形	無味	苦味
ブナ科	コナリ	コナリ	約1cm	10月	茶色	球形	無味	苦味
ブナ科	アカカシ	アカカシ	約1cm	10月	茶色	球形	無味	苦味
ブナ科	シラカシ	シラカシ	約1cm	10月	茶色	球形	無味	苦味
ブナ科	スズク	スズク	約1cm	10月	茶色	球形	無味	苦味
ブナ科	マテハン	マテハン	約1cm	10月	茶色	球形	無味	苦味

イラスト提供 自然観察員 川端 祥子氏



カケス オナガ モズ ヤマガラ ジョウビタキ アキアカネ ナツアカネ ノシメトンボ オオアオイトトンボ

オオバン カワウ ツクツクホウシ ヒメアカタテハ ウラギンシジミ ウラナシジミ オオカマキリ チョウセンカマキリ コカマキリ

エンマコオロギ ツツレサセコオロギ カネタキ カンタン ササキ ウスイロササキ オンパッタ ショウリョウバッタ コバネイナゴ ウマオイ

ガマズミ ヨウシュヤマゴボウ クサギ キンモクセイ オオスズメバチ ナガコガネグモ ジョロウグモ クツムシ

ヌスビトハギ カシワバハグマ ゴンズイ ハナミズキ カラスウリ ヒヨドリジョウゴ ヒガンバナ

ススキ キンエノコ キツネノマゴ クヌギ コナラの雑木林 ノハラアザミ スズメウリ ゲンノショウコ イロハモミジ



自然生態園



オオオナミ



ポントクタデ



オオイヌタデ



メドハギ



アキノゲシ



セイタカアワダチソウ

見られるところ
林道・林内
草地・芝生
水辺・湿地



アメリカセンダングサ



ヨシ



千駄堀池



ジュズダマ



ツリフネソウ



ツルマメ

写真撮影
自然観察員
高橋 孝雄氏
21世紀の森と立派
パークセンター