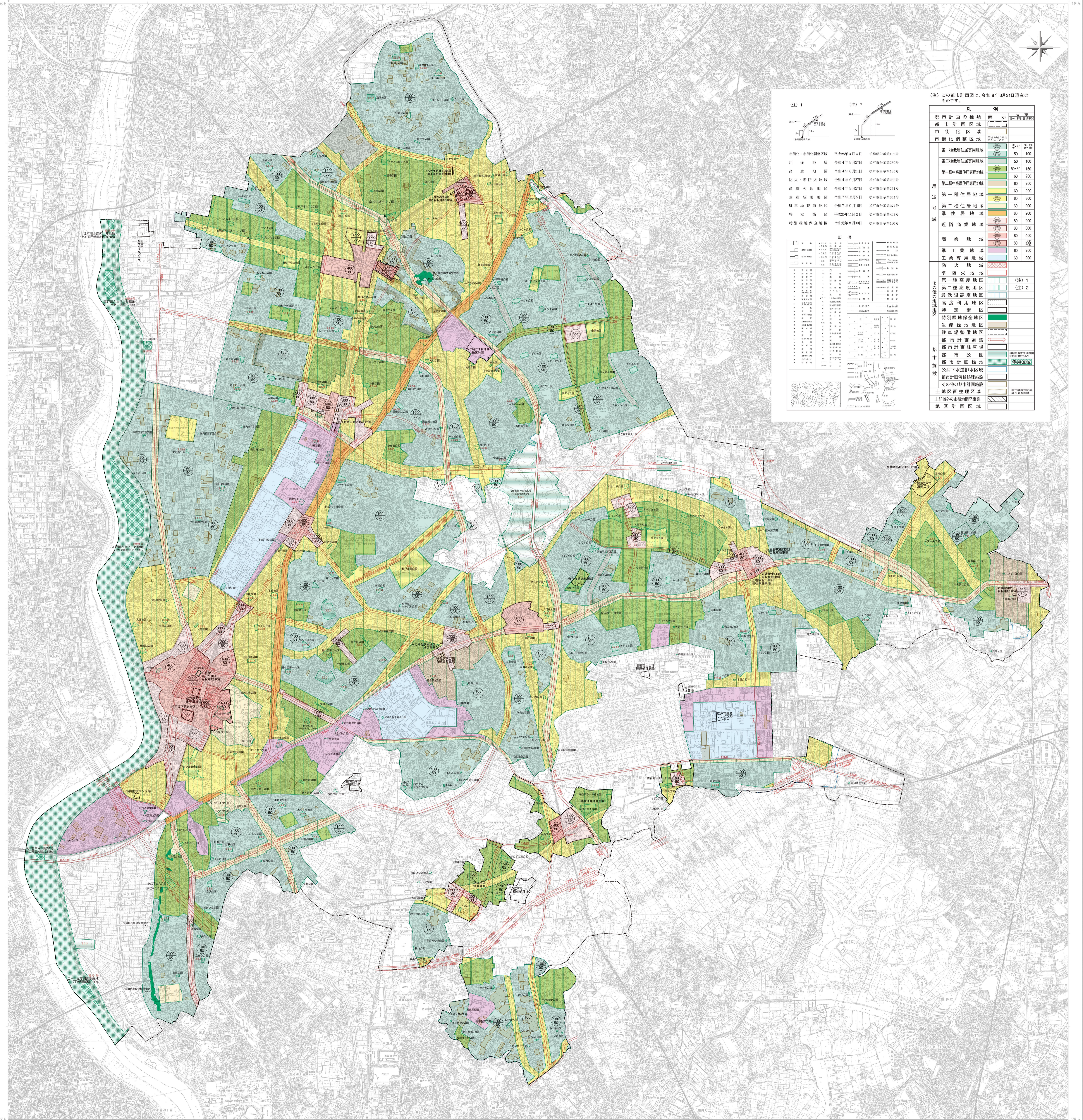


# 松戸都市計画図

1 : 15,000

令和八年三月印刷



(注) この都市計画図は、令和八年三月三十一日現在のものです。

(注) 1 (注) 2

都市計画の種類	表示	備考
都市計画区域	[Symbol]	都市計画区域外
市街化区域	[Symbol]	
市街化調整区域	[Symbol]	
第一種低層住居専用地域	[Symbol]	20/60 20/100
第二種低層住居専用地域	[Symbol]	50/100
第一種中高層住居専用地域	[Symbol]	50/60 150
第二種中高層住居専用地域	[Symbol]	60/200
第一種住居地域	[Symbol]	60/200
第二種住居地域	[Symbol]	60/200
準住居地域	[Symbol]	60/200
近隣商業地域	[Symbol]	80/200
商業地域	[Symbol]	80/300
準工業地域	[Symbol]	80/400
工業専用地域	[Symbol]	60/200
防火地域	[Symbol]	
準防火地域	[Symbol]	
第一種高度地区	[Symbol]	(注) 1
第二種高度地区	[Symbol]	(注) 2
最低高度地区	[Symbol]	
高度利用地区	[Symbol]	
特定街区	[Symbol]	
特別緑地保全地区	[Symbol]	
生産緑地地区	[Symbol]	
駐車場整備地区	[Symbol]	
都市計画道路	[Symbol]	
都市計画駐車場	[Symbol]	
都市計画公園	[Symbol]	
都市計画緑地	[Symbol]	
公共下水道排水区域	[Symbol]	
都市計画供給配理施設	[Symbol]	
その他の都市計画施設	[Symbol]	
土地地区画整理区域	[Symbol]	
上記以外の市街地開発事業地区計画区域	[Symbol]	

凡例

記号

市街化調整区域

市街化区域

第一種低層住居専用地域

第二種低層住居専用地域

第一種中高層住居専用地域

第二種中高層住居専用地域

第一種住居地域

第二種住居地域

準住居地域

近隣商業地域

商業地域

準工業地域

工業専用地域

防火地域

準防火地域

第一種高度地区

第二種高度地区

最低高度地区

高度利用地区

特定街区

特別緑地保全地区

生産緑地地区

駐車場整備地区

都市計画道路

都市計画駐車場

都市計画公園

都市計画緑地

公共下水道排水区域

都市計画供給配理施設

その他の都市計画施設

土地地区画整理区域

上記以外の市街地開発事業地区計画区域

株式会社日建技術コンサルタント調製  
内外地図株式会社印刷

# 松戸都市計画区域

約6,133ha

# 市街化区域及び市街化調整区域

市街化区域	約4,444ha	当初	千葉県告示第483号
市街化調整区域	約1,689ha	線引き	昭和45年7月31日

(市街化区域及び市街化調整区域の変遷)

告示年月日	都市計画区域面積	市街化区域面積(割合)	市街化調整区域面積(割合)
昭和45年 7月31日	約6,120ha	約4,592ha (75.0%)	約1,528ha (25.0%)
昭和48年12月28日	約6,120ha	約4,545ha (74.3%)	約1,575ha (25.7%)
昭和53年 3月31日	約6,120ha	約4,337ha (70.9%)	約1,783ha (29.1%)
昭和60年 6月28日	約6,120ha	約4,443ha (72.6%)	約1,677ha (27.4%)
平成 3年 3月26日	約6,133ha	約4,443ha (72.4%)	約1,690ha (27.6%)
平成10年 1月30日	約6,133ha	約4,444ha (72.5%)	約1,689ha (27.5%)

# 地域地区

用途地域	種	建ぺい率	容積率	面積	比率
第一種低層住居専用地域	種	30%	50%	約 1.1ha	約 0.0%
	面	40%	60%	約 108ha	約 2.4%
	積	50%	100%	約 1,618ha	約 36.4%
	率	60%	100%	約 97ha	約 2.2%
	比	60%	150%	約 11ha	約 0.2%
小計			約 1,835ha	約 41.2%	
第二種低層住居専用地域	種	50%	100%	約 31ha	約 0.7%
	面	50%	150%	約 17ha	約 0.4%
	積	60%	150%	約 15ha	約 0.3%
	率	60%	200%	約 64ha	約 1.4%
	比			約 680ha	約 15.3%
小計			約 43ha	約 1.0%	
第一種中高層住居専用地域	種	60%	200%	約 953ha	約 21.4%
	面	60%	200%	約 3ha	約 0.1%
	積	60%	300%	約 956ha	約 21.5%
	率			約 230ha	約 5.2%
	比			約 63ha	約 1.4%
小計			—	—	
第二種中高層住居専用地域	種	80%	200%	約 88ha	約 2.0%
	面	80%	300%	約 57ha	約 1.3%
	積	80%	300%	約 145ha	約 3.3%
	率	80%	400%	約 92ha	約 2.1%
	比	80%	500%	約 1.6ha	約 0.0%
小計			約 111ha	約 2.5%	
準工業地域	種	60%	200%	約 200ha	約 4.5%
	面	—	—	—	—
	積	60%	200%	約 150ha	約 3.4%
	率			約 4,444ha	100.0%
	比				

種	面	積
第一種高度地区	約 1,659ha	
第二種高度地区	約 311ha	
最低限度高度地区	約 2.9ha	
合計	約 1,972.9ha	

種	面	積
防火地域	約 33ha	
準防火地域	約 229ha	
合計	約 259ha	

種	面	積
高度利用地区(北小金駅南口地区)	約 2.9ha	

名	面	積
松戸駅周辺地区	約 70ha	
新松戸駅周辺地区	約 21ha	
八ヶ崎駅周辺地区	約 13ha	
東松戸駅周辺地区	約 11ha	
合計	約 115ha	

名	面	積
栗山特別緑地保全地区	約 2.0ha	
矢切特別緑地保全地区	約 1.9ha	
幸谷特別緑地保全地区	約 1.7ha	
合計	約 5.6ha	

名	面	積
金ヶ作終末処理場	約 1.870ha	
幸谷中継ポンプ場	約 0.006ha	
新松戸中継ポンプ場	約 0.040ha	
小山雨水ポンプ場	約 0.308ha	

名	面	積
松戸市資源リサイクルセンター	約 0.5ha	
日暮粗大ごみ圧縮処理施設	約 0.8ha	
松戸市リサイクルプラザ	約 1.5ha	

名	面	積
東葛飾地方ブックセンター図書館	約 0.6ha	

# 都市施設

種別	番号	路線名	幅員(m)	延長(m)	都市計画決定(当初)	都市計画決定(最終)
1. 道	1-3-1	高速外かく環状線	23	約 2,030	平 8.12.20 県告1091号	平 8.12.20 県告1091号
	1-3-2	北千葉道路1号線	23-54	約 1,740	令 3.1.12 県告 9号	令 3.1.12 県告 9号
	1-3-3	北千葉道路2号線	24-30	約 1,000	令 3.1.12 県告 9号	令 3.1.12 県告 9号
	3-1-1	外かく環状線	78	約 2,030	昭44.5.20 建告2307号	平 8.12.20 県告1091号
	3-1-2	馬場五ヶ六実線	40	約 1,900	昭44.5.20 建告2323号	昭57.10.19 県告 811号
	3-1-3	高塚新田線	51-70	約 1,740	昭44.5.20 建告2320号	令 3.1.12 県告 9号
	3-1-4	串船新田線	40-67	約 1,000	昭44.5.20 建告2320号	令 3.1.12 県告 9号
	3-3-5	松戸駅水戸線	25	約 5,860	昭44.5.20 建告2323号	昭57.10.19 県告 811号
	3-3-6	三矢小台主水新田線	22	約 10,980	昭39.9.14 建告2675号	平12.3.31 県告 312号
	3-3-7	横須賀紙敷線	22	約 9,040	昭39.9.14 建告2675号	令 3.1.12 市告 4号
3-3-8	常盤駅前線	22	約 1,030	昭31.8.9 建告1222号	昭57.10.19 県告 811号	
3-4-9	宮前大橋線	20	約 2,390	昭30.12.26 建告1566号	昭57.10.19 県告 811号	
3-4-10	松戸国道6号線	18	約 9,740	昭30.12.26 建告1566号	昭57.10.19 県告 811号	
3-4-11	岩瀬七右衛門新田線	18	約 6,450	昭30.12.26 建告1566号	昭57.10.19 県告 811号	
3-4-12	紙敷高塚線	18	約 3,170	昭44.5.20 建告2323号	昭57.10.19 県告 811号	
3-4-13	根木内金ヶ作線	18	約 2,860	昭39.9.14 建告2675号	昭57.10.19 県告 811号	
3-4-14	五香金ヶ作線	18	約 2,040	昭31.8.9 建告1222号	昭57.10.19 県告 811号	
3-4-15	八ヶ崎西新田線	18	約 1,530	昭39.9.14 建告2675号	昭57.10.19 県告 811号	
3-4-16	葛飾橋矢切線	16	約 7,780	昭30.12.26 建告1566号	平 8.12.20 県告1091号	
3-4-17	総合六実線	16	約 2,790	昭30.12.26 建告1566号	昭22.4.16 県告 339号	
3-4-18	根橋橋本内線	16	約 3,720	昭36.11.17 建告2656号	平31.3.8 市告 71号	
3-4-19	馬場駅前線	16	約 1,100	昭36.11.17 建告2656号	昭57.10.19 県告 811号	
3-4-20	岩瀬串崎新田線	16	約 7,150	昭30.12.26 建告1566号	令 3.1.12 市告 4号	
3-4-21	古ヶ崎大全平線	16	約 5,660	昭36.11.17 建告2656号	昭57.10.19 県告 811号	
3-4-22	小全大平線	16	約 2,600	昭36.11.17 建告2656号	昭57.10.19 県告 811号	
3-4-23	五香松飛台線	16	約 2,080	昭30.12.26 建告1566号	昭57.10.19 県告 811号	
3-4-24	五香高柳新田線	16	約 1,510	昭39.9.14 建告2675号	昭57.10.19 県告 811号	
3-4-25	上塚千駄堀線	16	約 1,410	昭39.9.14 建告2675号	昭57.10.19 県告 811号	
3-4-26	南花島古ヶ崎線	16	約 1,270	昭44.5.20 建告2323号	昭57.10.19 県告 811号	
3-4-27	北小金駅前線	17	約 80	昭36.11.17 建告2656号	昭62.8.21 県告 752号	
3-5-28	葛飾橋竹花線	15	約 2,670	昭30.12.26 建告1566号	平 8.12.20 市告 312号	
3-5-29	小山線	15	約 570	昭30.12.26 建告1566号	昭57.10.19 県告 811号	
3-5-30	南花島日暮線	15	約 2,270	昭30.12.26 建告1566号	昭57.10.19 市告 147号	
3-5-31	北小金店屋線	15	約 1,190	昭30.12.26 建告1566号	昭57.10.19 市告 147号	
3-5-32	松戸駅東口線	15	約 70	昭30.12.26 建告1566号	昭57.10.19 市告 147号	
3-6-33	松戸駅西口線	11	約 570	昭30.12.26 建告1566号	昭59.3.13 県告 223号	
3-6-34	上塚千駄堀線	11	約 2,350	昭30.12.26 建告1566号	昭57.10.19 県告 811号	
3-4-35	和名ヶ谷紙敷線	16	約 1,760	平 1.11.10 県告1030号	平 1.11.10 県告1030号	
3-4-36	紙敷山線	16	約 910	平 1.11.10 県告1030号	平 1.11.10 県告1030号	
3-4-37	(仮称)秋山駅前線	16	約 420	平 1.11.10 県告1030号	平 1.11.10 県告1030号	
3-4-38	秋山北線	18	約 140	平 1.11.10 県告1030号	平 1.11.10 県告1030号	
3-4-39	(仮称)新大町-関台駅前線	17	約 200	平 1.11.10 県告1030号	平 1.11.10 県告1030号	
3-4-40	北小金高柳新田線	17	約 270	平 1.11.10 県告1030号	平 1.11.10 県告1030号	
3-4-41	串船新大町線	14-19	約 310	令 3.1.12 市告 4号	令 3.1.12 市告 4号	

名	位	置	幅員(延長)
馬橋駅西口自由通路	馬	橋	4.5m(約80m)

名	面	積	構造
松戸駅西口公園下自転車駐車場	0.204ha	鉄筋コンクリート造地下1層	
北小金駅北口参道第1自転車駐車場	0.069ha	鉄骨造地上2層	
松戸駅西口地下駐車場	0.35 ha	鉄骨鉄筋コンクリート造地下2層	
五香駅東口第2自転車駐車場	0.054ha	鉄骨造地上3層	
北小金駅南口第1自転車駐車場	0.069ha	鉄骨造地上4層	
六実駅第2自転車駐車場	0.053ha	鉄骨造地上3層	
総合駅南口第1自転車駐車場	0.065ha	鉄骨鉄筋コンクリート造地上2層	
五香駅東口第3自転車駐車場	0.069ha	鉄骨造1層	
五香駅西口第2自転車駐車場	0.048ha	鉄骨造1層	

種	別	箇	所	数	面	積
街	区	公	園	93	26.49ha	
近	隣	公	園	8	13.36ha	
地	区	公	園	1	4.00ha	
総	合	公	園	2	52.50ha	
運	動	公	園	1	10.00ha	
特	殊	公	園	1	3.00ha	
合	計			106	109.34ha	
緑	地			2	196.70ha	
合	計			108	306.04ha	

流域	名	称	決	定	面	積
流域関連	江	戸	左	岸	3,938ha	
	水	質	測	定	362ha	
単独公共	合	計			4,300ha	
	金	ヶ	作		163ha	
合	計				163ha	

名	位	置	面	積	
第2松戸市清掃工場	高	柳	新	田	約3.2ha
第3松戸市清掃工場	和	名	ヶ	谷	約2.5ha

名	位	置	面	積	
松戸市火葬場	串	崎	新	田	約1.0ha

名	位	置	面	積	
第2松戸市清掃工場	高	柳	新	田	約3.2ha
第3松戸市清掃工場	和	名	ヶ	谷	約2.5ha

名	位	置	面	積			
松戸市資源リサイクルセンター	松	飛	台	約0.5ha			
日暮粗大ごみ圧縮処理施設	五	香	西	約0.8ha			
松戸市リサイクルプラザ	七	右	衛	門	新	田	約1.5ha

名	位	置	面	積	
松戸市衛生処理場	高	塚	新	田	約4.5ha

名	位	置	面	積
東葛飾地方ブックセンター図書館	千	駄	堀	約0.6ha

種別	番号	公園名	位置	面積(ha)	都市計画決定(当初)	都市計画決定(最終)
2-2-1	立	身	台	0.15	昭30.12.26 建告1562号	昭30.12.26 建告1562号
2-2-2	坂	上	中央切字坂上	0.25	昭30.12.26 建告1562号	昭30.12.26 建告1562号
2-2-3	寺	沢	三矢小台3丁目20他	0.29	昭33.9.20 建告1592号	昭33.9.20 建告1592号
2-2-4	新	萩	三矢小台5丁目27	0.20	昭44.5.20 建告2326号	昭44.5.20 建告2326号
2-2-5	い	ち	二十世紀が丘駅前38	0.28	昭48.3.20 市告 84号	昭48.3.20 市告 84号
2-2-6	二	十	世紀が丘駅前24	0.73	昭48.3.20 市告 84号	昭48.3.20 市告 84号
2-2-7	水	戸	二十世紀が丘駅前16	0.25	昭47.3.30 市告 84号	昭47.3.30 市告 84号
2-2-8	美	野	二十世紀が丘駅前160	0.25	昭46.9.4 市告 40号	昭46.9.4 市告 40号
2-2-9	旭	ヶ	丘	第1	0.32	昭47.3.3