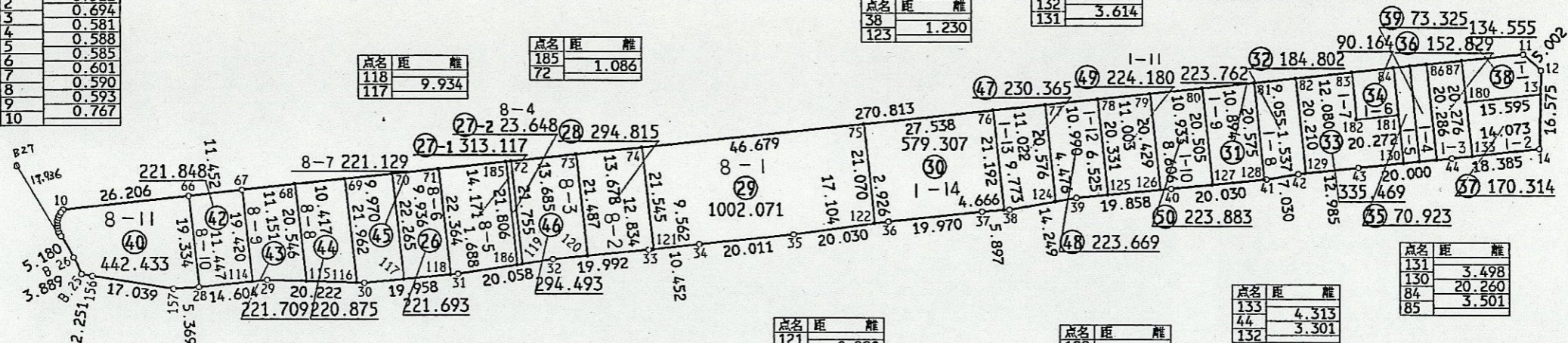
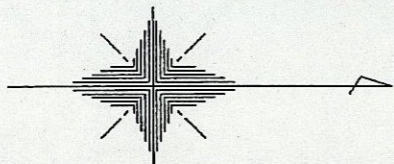


日暮四丁目

街区面積 6395.406  
合計面積 6395.378  
縮尺 1:1200

点名	距	離
B.27		
1	0.546	
2	0.522	
3	0.694	
4	0.581	
5	0.588	
6	0.585	
7	0.601	
8	0.590	
9	0.593	
10	0.767	



点名	距	離
118	9.934	
117		

点名	距	離
185	1.086	
72		

点名	距	離
38	1.230	
123		

点名	距	離
40	2.336	
126		

点名	距	離
85	3.618	
86		

点名	距	離
12	5.033	
13		

点名	距	離
86	7.451	
87		

点名	距	離
180	8.761	
87	12.986	
11		

点名	距	離
83	10.037	
182	8.979	
181	10.200	
130		

点名	距	離
130	9.586	
43	11.447	
129		

点名	距	離
83	8.968	
84	10.059	
181		

点名	距	離
132	3.614	
131		

点名	距	離
131	3.498	
130	20.260	
85	3.501	

点名	距	離
133	4.313	
44	3.301	
132		

点名	距	離
121	0.890	
35		

点名	距	離
128	10.895	
127		

点名	距	離
115	8.122	
29	3.157	
114		

点名	距	離
117	8.336	
30	1.632	
116		

点名	距	離
120	7.158	
32	6.515	
119		

点名	距	離
126	10.997	
125		

点名	距	離
41	0.530	
128		

点名	距	離
13	11.542	
14		

点名	距	離
116	10.467	
115		

点名	距	離
186	12.457	
31		

点名	距	離
119	1.087	
186		

点名	距	離
133	11.515	
180		