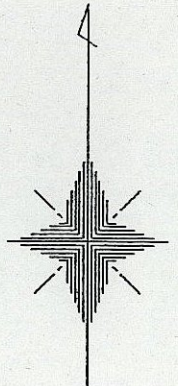


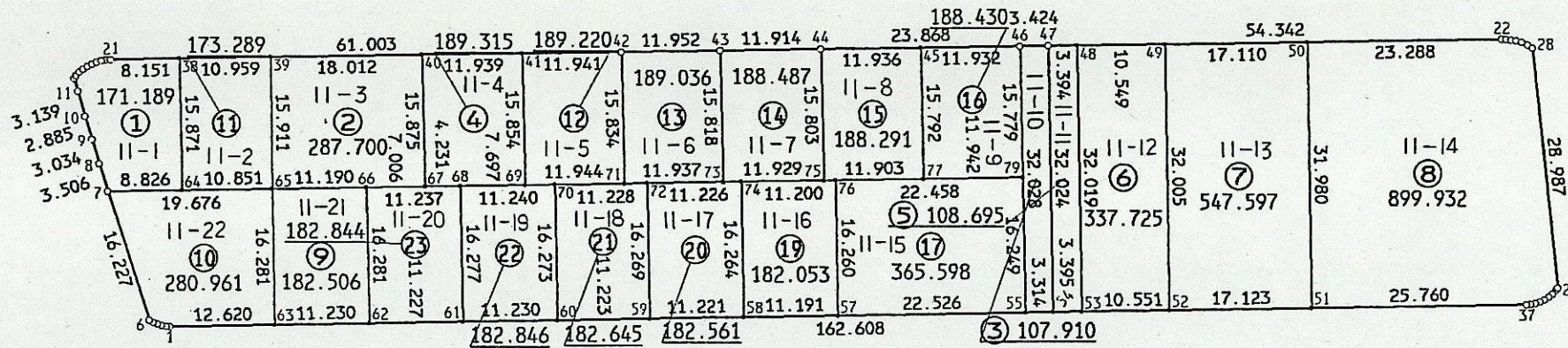
日暮四丁目

街区面積 5508.838  
 合計面積 5508.830  
 縮尺 1:800



点名	距離	点名	距離
11		16	
12	1.576	17	0.594
13	0.407	18	0.608
14	0.607	19	0.592
15	0.577	20	0.570
16	0.602	21	0.557

点名	距離	点名	距離
22		25	
23	0.548	26	0.688
24	0.571	27	0.753
25	0.630	28	0.677



点名	距離	点名	距離
1		4	
2	0.463	5	0.533
3	0.555	6	0.532
4	0.517		

点名	距離	点名	距離
29		33	
30	0.366	34	0.587
31	0.600	35	0.591
32	0.581	36	0.589
33	0.596	37	0.514