

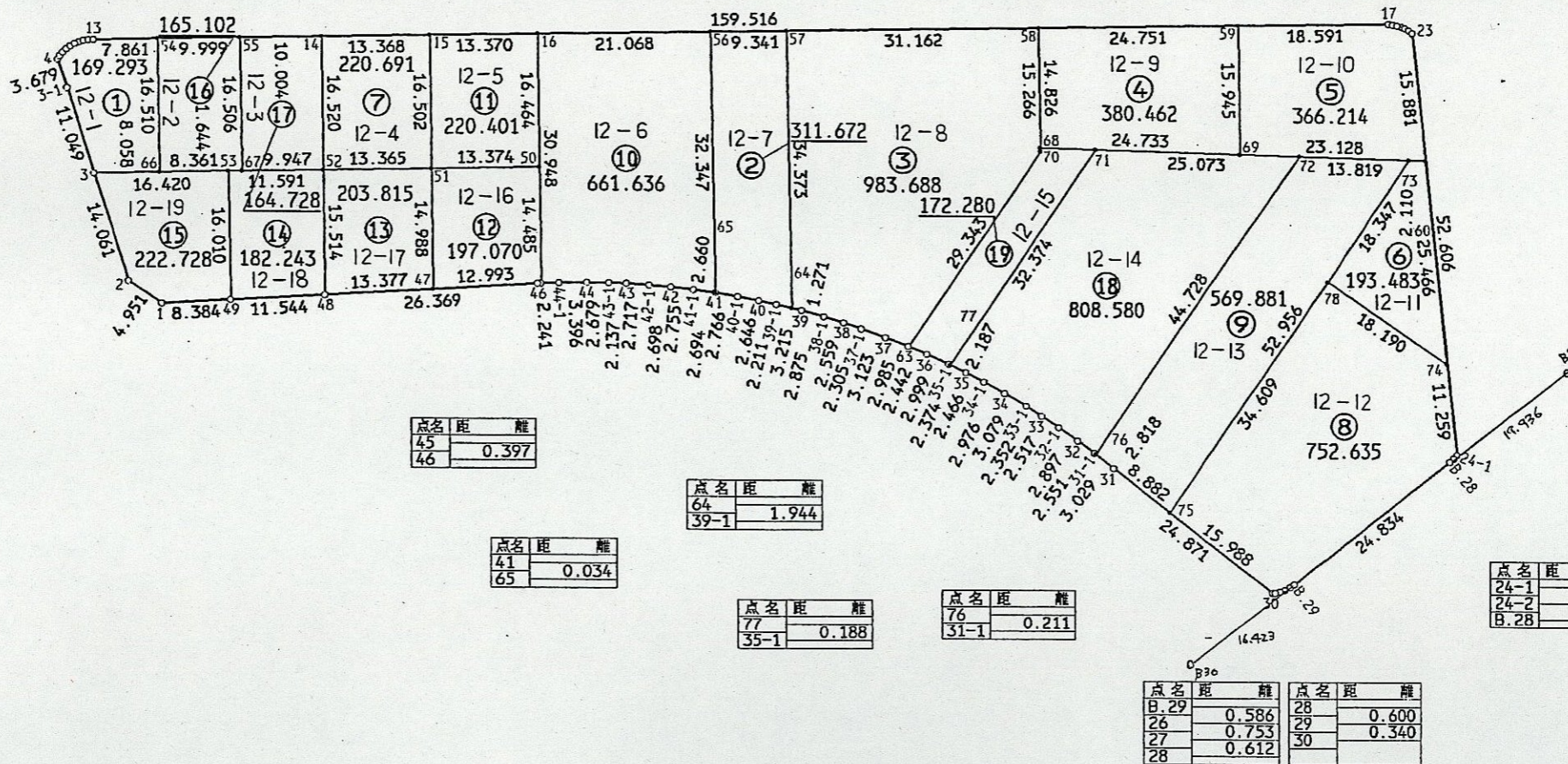
日暮四丁目

街区面積 6946.554
 合計面積 6946.612
 縮尺 1:800

点名	距離	離	点名	距離	離
4			9		
5	0.523		10	0.584	
6	0.584		11	0.589	
7	0.595		12	0.604	
8	0.592		13	0.576	
9	0.587				

点名	距離	離
70		
68	0.440	
71	6.859	

点名	距離	離	点名	距離	離
17	0.558		20	0.536	
18	0.594		21	0.568	
19	0.521		22	0.574	
20			23		



点名	距離	離
45		
46	0.397	

点名	距離	離
64		
39-1	1.944	

点名	距離	離
41		
65	0.034	

点名	距離	離
77		
35-1	0.188	

点名	距離	離
76		
31-1	0.211	

点名	距離	離	点名	距離	離
B.29	0.586		28	0.600	
26	0.753		29	0.340	
27	0.612		30		
28					

点名	距離	離
24-1	0.587	
24-2	0.608	
B.28		