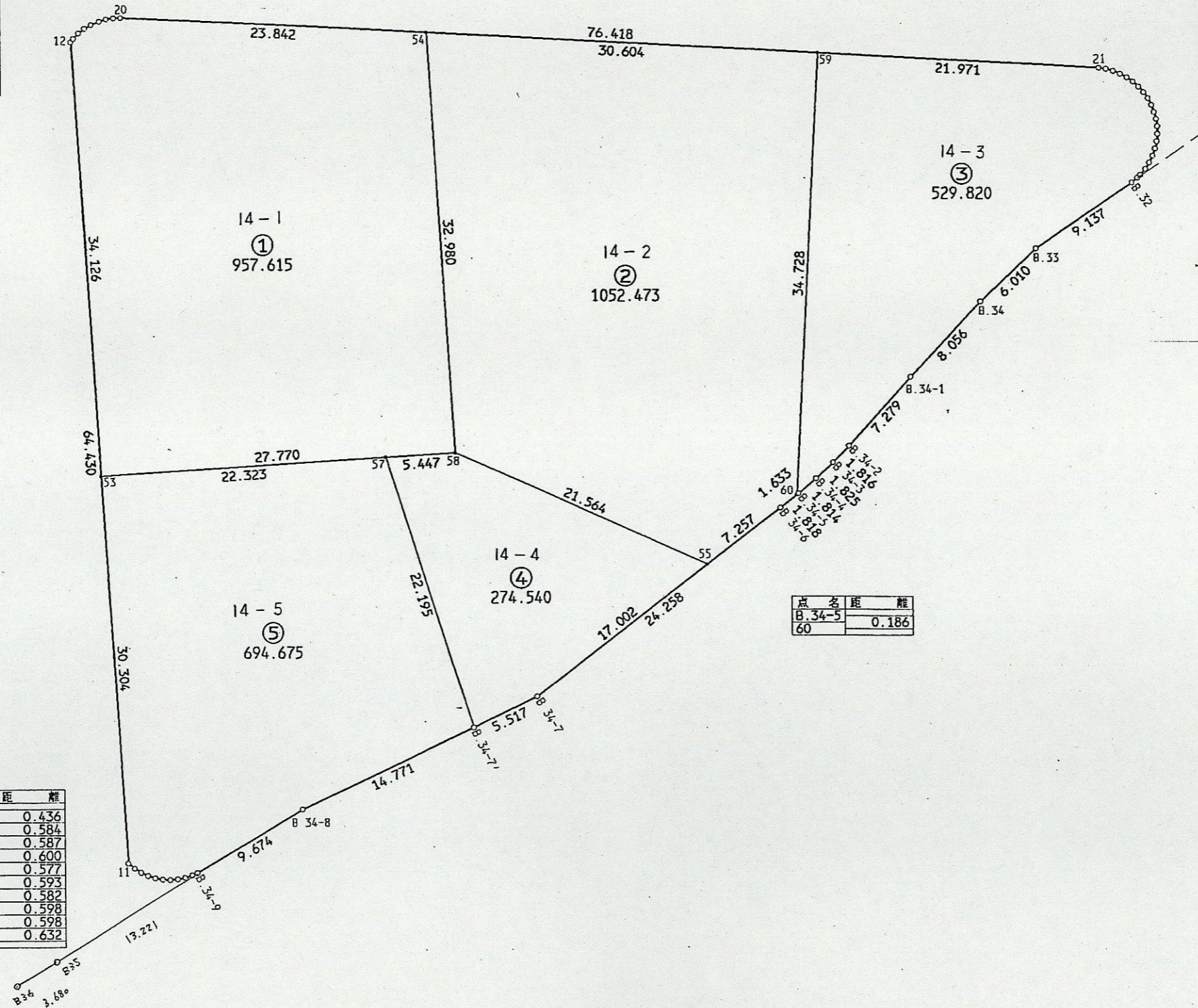
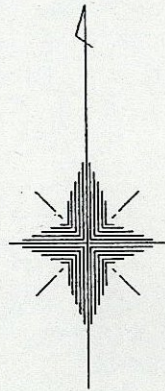


日暮四丁目

街区面積 3509.108
 合計面積 3509.123
 縮尺 1:400

点名	距離
12	0.329
13	0.592
14	0.587
15	0.589
16	0.704
17	0.585
18	0.589
19	0.578
20	

点名	距離
21	0.577
22	0.576
23	0.586
24	0.593
25	0.591
26	0.581
27	0.596
28	0.581
29	0.594
30	0.593
31	0.579
32	0.599
33	0.591
34	0.590
35	0.586
36	0.593
37	0.589
38	0.596
39	0.598
40	0.533
41	0.574
B.32	



点名	距離
B.34-5	0.186
60	

点名	距離
B.34-9	0.436
2	0.584
3	0.587
4	0.600
5	0.577
6	0.593
7	0.582
8	0.598
9	0.598
10	0.632
11	