

松戸市 八柱駅周辺土地区画整理事業

3 街区 日付 平成4年7月21日

街区面積 6029.448
合計面積 6029.391

縮尺 1:600

点名	距	離	点名	距	離
32			38	0.583	
33	0.578		39	0.594	
34	0.582		40	0.583	
35	0.575		41	0.581	
36	0.583		42	0.581	
37	0.590		43	0.440	
38	0.582				

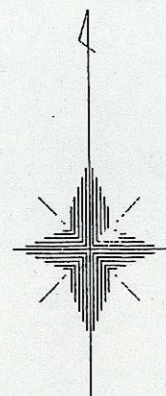
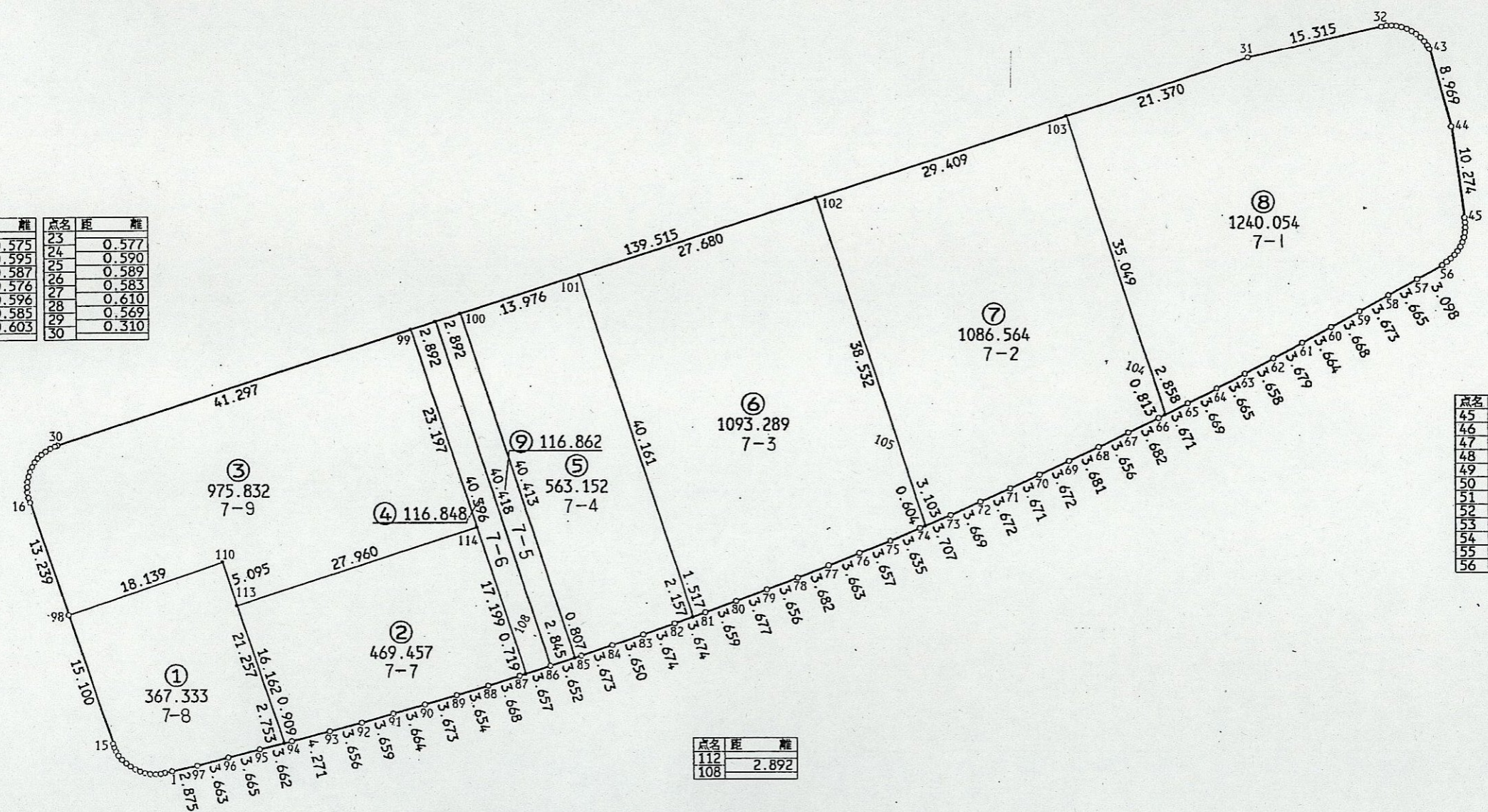
点名	距	離	点名	距	離
16			23	0.577	
17	0.575		24	0.590	
18	0.595		25	0.589	
19	0.587		26	0.583	
20	0.576		27	0.610	
21	0.596		28	0.569	
22	0.585		29	0.569	
23	0.603		30	0.310	

点名	距	離
45	0.547	
46	0.571	
47	0.551	
48	0.552	
49	0.552	
50	0.564	
51	0.562	
52	0.571	
53	0.561	
54	0.576	
55	0.607	
56	0.607	

点名	距	離
112		
108	2.892	

点名	距	離
86	0.046	
112		

点名	距	離	点名	距	離
1			8	0.607	
2	0.813		9	0.593	
3	0.485		10	0.615	
4	0.563		11	0.582	
5	0.608		12	0.581	
6	0.586		13	0.483	
7	0.584		14	0.420	
8	0.596		15		



日暮二丁目