



松戸駅周辺中心市街地の賑わいの演出について

松戸市では、中心市街地活性化の一環として、中心市街地（松戸駅周辺）の賑わい創出のために、「松戸の魅力発信」をテーマとしたイベントを、年間を通じて適宜開催してまいります。

第一弾として平成30年7月7日（土）に、「ホテル観賞の夕べ」と「七夕ナイトバザール」、2つのイベントを同時開催しますので、お知らせします。

1. 中心市街地緊急活性化事業の趣旨・目的

松戸駅周辺の中心市街地にさらなる賑わいが生まれるように、観て楽しい・参加して楽しい・印象に残るさまざまなイベントを開催してまいります。松戸駅周辺の公共施設・公園・広場などを活用し、市民はもちろんのこと、松戸に来たことがない人も来たくなるような仕掛けづくりを進めていきます。

2. イベント概要

①ホテル観賞の夕べ

中心市街地を流れる坂川で、初夏の風物詩であるホテル観賞会を実施します。

まちなかでホテルがみられる珍しい機会、地元飲食店の屋台も出店します。是非ご来場ください。

(1) 日 時 平成30年7月7日（土）午後3時から午後8時30分まで
雨天決行（荒天中止）

(2) 会 場 春雨橋親水広場、松戸神社

(3) 主な内容

- ・ホテル観賞（テント内にホテル計2,000匹を展示）
- ・音楽ステージ（雅楽、歌ポップス）
- ・飲食屋台
- ・七夕飾り

(4) 問 合 せ 一般社団法人 松戸市観光協会
☎047-703-1100



②七夕ナイトバザール

旧伊勢丹松戸店前の広場で七夕縁日を開催します。キッチンカー、屋台とともに、猿まわしや金魚すくいなど昔懐かしい夜店やステージをお楽しみください。

- (1) 日 時 平成30年7月7日(土) 午後5時から午後8時まで
雨天決行(荒天中止)
- (2) 会 場 旧伊勢丹松戸店前プラザ広場
- (3) 主な内容
- ・夜店(金魚すくい、猿まわし、影絵、紙芝居)
 - ・ステージ(音楽、ダンス、ワンちゃん浴衣コンテスト)
 - ・物販・飲食ブース、キッチンカー
 - ・七夕飾り
- (4) 問 合 せ 松戸商工会議所
☎047-364-3111

【問い合わせ先】

経済振興部 商工振興課 ☎047-711-6377

松戸市制施行75周年記念

七夕ナイトバザール ホテル観賞の夕べ

7/7 sat

15:00~20:30 雨天決行・荒天中止

春雨橋親水広場&松戸神社



■松戸神社神楽殿
コンサート
歌: 泉 珠里
箏曲: 鎮目雅楽能芙



■春雨橋親水広場&
松戸神社
イートスペース
(焼き鳥、ワイン、ビールetc)



■春雨橋親水広場
ホテル観賞



■松戸神社
ホテル観賞

★全会場で
七夕飾りを行います。

●同日開催●

松戸商工会議所
七夕ナイトバザール
17:00~20:00

松戸ビルプラザ広場
(旧伊勢丹前)

【主催】松戸市

【実施】中心市街地緊急活性化実行委員会

【主管】松戸まちづくり会議

【問合せ】一般社団法人 松戸市観光協会 TEL047(703)1100



松戸市制施行75周年記念

松戸商工会議所 七夕ナイトバザール

7月7日(土)17時~20時 松戸ビルプラザ(旧伊勢丹前) 雨天決行

松戸商工会議所「松戸駅西口まち創生事業」の一環として、
商業部会主管による「七夕ナイトバザール」を松戸ビルプラザ(旧伊勢丹前)で開催します。

街の賑わいと市民の皆様楽しんで頂くこのイベントのテーマは“**出会い**”。
是非**浴衣**でご来場下さい。

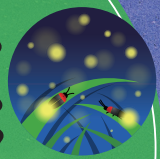


超サプライズ企画

皆さんの小学校や
中学校、高校の
同窓会をこの広場で
開催して
みませんか。

同日開催

七夕とホテル 鑑賞会の夕べ



7月7日(土)15時~20時30分

場所: 春雨橋親水広場・松戸神社
【主管】松戸まちづくり会議

★主な催し物★

ステージイベント

- ・キッズテーマパークダンス
- ・ワンちゃん浴衣コンテスト
- ・七夕ステージコンサート

夜店飲食ブース

- ・キッチンカー
- ・生ビール
- ・ポップコーン

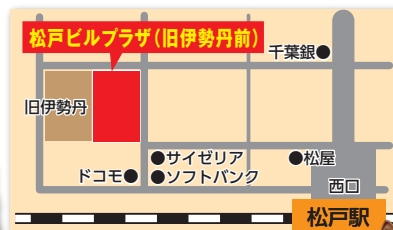
夜店ブース

- ・紙芝居、影絵、猿まわし
- ・金魚すくい、めだかすくい、昔遊びコーナー
- ・無農薬野菜直販コーナー
- ・ハンドメイドマーケット
- ・ドミニカ共和国
ホストタウンコーナー

あなたも夜店に出ませんか?
(スペースは畳半畳)

★七夕特別企画★

- ・合同勝手な同窓会申込制
20組限定
- ・浴衣インスタ映え企画



駅から歩いて
来て下さい!!



*イベントやブースなどは、変更になる場合があります。

【主催】松戸市 中心市街地緊急活性化事業

【実施】中心市街地緊急活性化実行委員会(一般社団法人松戸市観光協会、松戸まちづくり会議、
松戸駅周辺活性化推進協議会、松戸駅周辺商業協同組合、聖徳大学、流通経済大学)

【主管】松戸商工会議所 商業部会

【協力】江戸川倶楽部、松戸市無農薬栽培研究会、大江戸ヤッサン一座の紙芝居、NPO法人まつどクリエイティブ工房、(株)ファミメディック

お申込み・お問合せは、松戸商工会議所 商業部会(TEL047-364-3111)まで。