



保育士確保に向けた松戸手当の支給と支援メニューのPRについて

本市では給与が原因で他市に流出する保育士がいるなど、保育士の離職防止及び定着化が1つの課題となっています。そのため、保育士確保に向けた取り組みを積極的に推進してまいります。

1 松戸手当の支給（保育施設従事者支援補助金）

- ・本市では市内で働く保育士に直接届ける『松戸手当』を10月から支給します。
- ・施設から受け取る毎月の給与とは別に、松戸市が月額 45,000 円から 72,000 円までの範囲で手当を支給します。（年間 54 万円～）
- ・各施設から本人に渡す給与明細書に「松戸手当」の欄を表記してもらうことで確実な処遇改善につなげるとともに、東京都や近隣市への流出を防ぎ、保育の質の向上を図ります。

2 保育士確保に向けた支援メニューのPR

松戸市では保育士の確保を図るため、松戸手当、家賃補助、資格取得支援、就職準備金、永年勤続表彰などの支援メニューを整理したチラシを作成しました。

このチラシは市内の保育施設で働きたいと考えている方を対象に、現在、保育士資格を持っている有資格者向けと保育士資格を持っていない無資格者向けに有効となる情報を整理してPRするものです。

● 別紙

- ・有資格者向けチラシ
- ・無資格者向けチラシ

【問い合わせ先】

子ども部 幼児保育課 ☎ 0 4 7 - 3 6 6 - 7 3 5 1



松戸市の保育の質を向上させるため……

直接届く！

「松戸手当」

を支給！

「松戸手当」って
月額いくら支給されるの？



毎月
45,000円
↓
72,000円

※1 勤続年数に応じて金額が変わります。
※2 働いた月から手当が支給されます。



給与



松戸手当

給与明細書

基本給	〇〇〇〇円
住居手当	◇◇◇◇円
残業手当	□□□□円
松戸手当	45,000円
	~72,000円

給与明細書
を見れば
支給額が
わかる！

松戸市で働く保育士さんの声

保育は、子どもの命を守る「責任ある仕事」です！
また、子どもたちの成長を近くで感じることが
でき、とてもやりがいを感じています。今回の
「松戸手当」を受け、保育士の専門性が求められ
ていると感じ、さらに身が引き締まる思い
です。今後も、保育士として長く働きたいです。
【保育園さぼうのつばさ】西さん・栗山さん



松戸市内の保育施設で働く
保育士に、施設からの給与と
は別に松戸市が手当を支給！

1 月々の家賃+就職時の費用補助

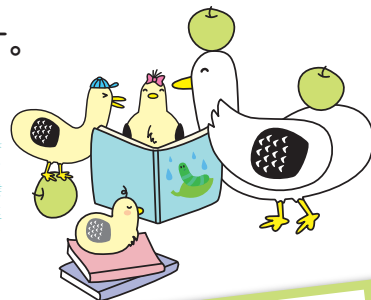
家賃補助
上限
3万円



就職時上限
10万円

- 松戸市内に住む、新卒保育士さんの家賃を補助します。※個人へ給付。
- 新卒保育士さんが、就職する際に必要な費用を補助します。
※施設を通して個人へ貸し付け。

2 保育所入所の優先度UP!



- 松戸市内の保育施設で保育士として働く人のお子さんの
保育所入所を優遇します。
- 育休から復帰すると、お子さんの保育料が最大2万7千円
(月額) 安くなります。※復帰してから2年以上働く必要があります。
(千葉県制度)

詳しい情報を
チェック！

3 市長が表彰・記念品を贈呈!

- 10年勤務した保育士さんを表彰！市長が記念品
(グルメカード3万円分)を贈呈します。

3万円分



※記載している各種補助や助成は、裏面の民間保育施設で働く19歳のみが対象となります。



松戸市の民間保育施設一覧

● 施設の類型 ●
保…保育園 認…認定こども園 小…小規模保育施設

類型	施設名	所在地	電話番号
小	北小金グレース保育園 ノーチェルーム	小金2-15 北小金ビコティ西館108	047-711-5780
保	小金保育園	小金444の54	047-341-2644
保	さくら保育園	小金原4-37-15	047-342-0661
保	若芝保育園	小金原8-19-20	047-343-1762
保	大金平グレース保育園	大金平3-132-1	047-382-6181
保	北小金グレース保育園	殿平賀200-11	047-348-3880
小	こすもすベビールーム 新松戸第2ルーム	新松戸1-232	047-382-6844
小	こすもすベビールーム 新松戸	新松戸1-186 第2ロイヤルマンション101	047-382-6501
保	東進ポップキッズ	新松戸1-345-2	047-340-3434
保	みなみ新松戸保育園	新松戸1-82	047-340-3730
小	ミルキーホーム新松戸園	新松戸4-28-1 ジュネシオン新松戸1階	047-344-4248
保	新松戸ベビーホーム	新松戸6-118-1	047-344-3222
保	小金西グレース保育園	新松戸北2-11-3	047-345-4994
小	星のおうち新松戸	新松戸3-129-1	047-712-2494
小	新松戸幼稚園おひさまルーム	新松戸3-256	047-344-4199
小	新松戸すずらん保育園	新松戸3-127	047-712-1970
保	さわらび保育園	栄町3-185-1	047-362-1530
保	さわらびドリーム保育園	栄町3-185-1	047-703-3838
保	こすもす保育園	栄町西3-1049	047-367-7775
保	松戸ひばり保育園	西馬橋1-28-16	047-346-0336
保	いわさき保育園	西馬橋3-49-2	047-341-0941
保	ゆめのみ保育園	西馬橋蔵元町134-1	047-701-7755
小	京進のほいくえん HOPPA新松戸園	ニツ木757-1 ラックフィールド1階	047-393-8501
保	馬橋保育園	三ヶ月1534	047-342-1097
小	さわらびドリーム保育園 馬橋2ルーム	馬橋179-1 馬橋ステーションモール1階	047-712-1745
小	さわらびドリーム保育園 馬橋第2ルーム	馬橋179-1 馬橋ステーションモール1階B-1	047-710-9880
保	ケヤキッズ保育園	古ヶ崎1-3073	047-703-8805
小	へいわかしの木保育室	松戸1333 コスモ松戸ステーションスクエア1階	047-718-6145
保	第二平和保育園	松戸1394	047-367-0105
小	ケヤキッズベビールーム	本町12-17 秋本ビル101	047-368-5120
小	さわらび保育園 松戸駅西口ルーム	本町14-18 松戸駅西口ビル1階	047-382-6870
保	保育園さぼうのたから	本町13-9	047-308-3088
小	ゆいまーる保育園	松戸1129-1 ニューパワリストビル1階	047-362-2215
小	へいわこぼと保育室	松戸1227-1アンセイイ松戸2階	047-712-2620
小	へいわちいりぼ保育室	松戸1227-1アンセイイ松戸2階	047-712-2621
小	へいわみのり保育室	松戸1227-1アンセイイ松戸3階	047-382-5002
小	へいわこえだ保育室	松戸1227-1アンセイイ松戸3階	047-382-5001
小	へいわオリーブ保育室	松戸1344-1 インデュランス松戸1階	047-712-1933
保	保育園さぼうのつばさ	根本12-16	047-710-9939
小	ケヤキッズスマイルルーム	根本12-2	047-710-6336
小	野菊野こども園 松戸ステーションルーム	根本2-16 プランティーク2階	047-330-2031
保	第三平和保育園	小根本161-3	047-710-6651
保	第一平和保育園	岩瀬608-6	047-367-0123
小	さわらび保育園 北松戸ルーム	上本郷867-5 サボレレ北松戸101	047-712-2180
小	上本郷保育園 ひまわりルーム	上本郷907-4 アーバンライフ安田	047-368-2305
認	野菊野こども園	野菊野5	047-365-8385
小	野菊野こども園 野菊野ルーム	野菊野7-2	047-712-0883
保	松戸南保育園	小山523-5	047-368-0366

上野東京ライン・JR常磐線(普通・快速)・東京メトロ千代田線(緩瀬より常磐線各駅停車乗り入れ)

類型	施設名	所在地	電話番号
保	つぼみ保育園	上矢切1101-2	047-368-7811
保	小羊保育園	上矢切113	047-362-5916
小	オハナキッズルーム矢切	三矢小台3-9-10 三矢小台ビル1階	047-711-6201
小	ひなた保育園	下矢切75-1 矢切ビル1階	047-710-0611
保	和名ヶ谷ひまわり保育園	和名ヶ谷1104-1	047-711-6603
小	小山保育園	小山257-1	047-393-8615
小	ほほえみ保育園	秋山1-11-10	047-312-7623
保	和ほいくえん	秋山字向山45-2	047-710-7753
小	コモレナーサリー	東松戸2-2-14	047-384-0006
小	東松戸ニコニコ保育園	東松戸1-2-3	047-710-3636
保	音のゆりかご保育園	東松戸1-2-34	047-712-1056
保	桜花保育園	東松戸2-16-4	047-383-8555
保	秋山・学びの保育園	高塚新田413-11	047-710-8623
保	グローバリーキッズ	高塚新田450-11	047-312-8228
保	梨の花保育園	高塚新田488-10	047-711-9880
認	耀きの森幼児舎	紙敷1080-1	047-710-0002
保	佑和保育園	紙敷1194-4	047-711-6913
保	東進ワールドキッズ	紙敷1-38-7	047-369-7775
保	東松戸保育園	紙敷3-8-11	047-387-4001
小	ドルチェルーム松飛台	紙敷1-29-5	047-388-5050

類型	施設名	所在地	電話番号
保	上本郷保育園	上本郷2292	047-366-0675
小	ピッコリーノ保育園	上本郷2672-9 新京成上本郷駅ビル2階	047-712-1152
保	松戸ミドリ保育園	仲井町1-32-6	047-308-2866
小	キッズルームいずみ松戸新田	松戸新田256-24 ニュー草野1階	047-703-7190
小	八景台保育園たんぽぽルーム	松戸新田373 ガーデンビレッジ106	047-710-8135
保	稔台保育園	稔台2-12-1	047-362-5536
小	みのり台エンゼル保育園	稔台7-14-3 エンゼル21 1階	047-368-3377
小	ときわ平保育園さくらんぼルーム	常盤平2-9-3	047-702-3212
認	松戸認定子ども園(梅郷幼稚園)	常盤平2-31-2	047-387-0875
保	はなみずきこども園	常盤平3-25-2	047-383-8731
小	はなみずき保育園五香ルーム	常盤平5-11-23 インシュランスビルII102	047-711-9975
保	ときわ平保育園	常盤平西窪町11-7	047-387-6762
保	常盤平駅前ナサリススクール	常盤平3-1-1	047-394-0331
小	金ヶ作保育園なのはなルーム	常盤平3-13-3 スリーアベニュー1階	047-701-5313
保	三空保育園	金ヶ作216-10	047-384-6959
保	貝の花保育園	小金原8-11-1	047-344-0020
認	東京認定こども園(牧の原梅郷幼稚園)	牧の原2-5	047-385-0907
保	五香すずめ保育園	五香2-35-8	047-712-2111
小	金ヶ作保育園 元山駅なのはなルーム	五香南1-5-1 新京成線元山駅ビル3階	047-712-2601
小	こうぜん保育園いずみ	六実5-1-26	047-311-3711
保	こうぜん保育園	六実5-1-1	047-311-3711
保	六高台保育園	六実6-13-2	047-394-5161

類型	施設名	所在地	電話番号
保	子すずめ保育園	日暮1-8-4	047-387-9874
小	ひぐらし中央保育園	日暮5-190 ドリーム八柱2階	047-394-5558
小	はなみずきこども園 八柱ルーム	日暮2-3-15 グリーンプラザ八柱第一101号	047-711-9155
保	金ヶ作保育園	金ヶ作306	047-385-8863
保	八景台保育園	松戸新田605-58	047-364-7802
保	けやきの森保育園	中和倉331	047-344-5026
小	ゆいまーる保育園中和倉	中和倉175-2	047-712-1507
小	けやきの森保育園せんだばり	千駄堀1598	047-374-6605



最新の採用情報をチェック!

民間保育園

認定こども園

小規模保育施設



松戸市は 保育士になりたい！ が叶う街

経験も、
資格も、
持っていないけど……

Q. あなたは保育士の資格を…

持っている

持っていない



家賃補助や給与UPなど
松戸市の保育士だけの
特典をチェック！



STEP

1

資格がなくても働けます！

松戸市では保育士資格を持たない方も、保育士のサポート役
＝保育支援者として働けます。施設数も多く、保育園、幼稚園、
認定こども園、小規模保育施設など約100施設から自分に
合った職場を選べます。

まずは
サポート役
として



STEP

2

保育士の資格取得を応援！

松戸市では、市内の保育施設で働きながら保育資格の取得を目指す
方を応援！保育士試験の受験費用や講座の受講にかかる費用を
最大15万円助成します。

※資格取得後は、1年以上働く
必要があります。

※短大・大学卒でなくても保育
施設で保育支援者として2年
間従事すると、国家試験を
受験することができます。

こんなにもらえるの!?

対象経費が

10万円
以内

最大
5万8千円

10万円
以上

最大
15万円

STEP

3

学生向け、返還免除の貸付も！

千葉県内の保育士養成施設に在学中で要件を満たす方は、
総額120万円の貸付を受けられます。

総額
120万円
の貸付

※返還免除には、5年以上働く必要があるなど、条件があります。(千葉県の制度)



【東進ポップキッズ】
伊豆川愛美さん、吉田花子さん

松戸市で働く保育支援者さんの声

小さいころからの夢だったけどあきらめていた保育園の先生。保育支援者としてなら保育園で働くことを知り、嬉しかったです。現在、通信講座で勉強中ですが、受講費や受験費用は安くないので、松戸市の応援はありがたいです。正直、働きながら勉強時間を作るのは大変ですが、勉強内容が、保育園の子どもたちの姿と重なり、理解が深まりやすいです！

詳しい情報を
チェック！

