



松戸市内の果樹の魅力を発信 「松戸市果樹園ガイドマップ」作成

J Aとうかつ中央、東葛飾農業事務所、松戸市等、5者で構成される松戸市農業の振興を図ることを目的とする、松戸市都市農業振興協議会は、市内の果樹園および直売所を紹介する「松戸市果樹園ガイドマップ」を作成しました。市内のみならず市外からも多くの人に訪れてもらえるよう、観光の視点も加えたマップを新たに作成することで、果樹園のPRだけでなく経済の活性化にもつなげます。

【概要】

● 掲載内容

本ガイドマップには、以下の果樹園および販売所を掲載しています。

○果樹園 6種類 73か所

- ・梨（44か所）
- ・いちご（12か所）
- ・ぶどう（8か所）
- ・ブルーベリー（5か所）
- ・レモン（1か所）
- ・いちじく（3か所）

※梨は別途、松戸市観光協会ホームページ「まつどの梨®観光農園」に掲載

○販売所 2か所

- ・J Aとうかつ中央 ファーマーズマーケット「さいてって」
- ・松戸観光案内所

※それぞれの農園の特徴や販売情報などを掲載し、訪問しやすい内容としています。

● 配布開始日 令和8年4月29日（水・祝） ※緑と花のフェスティバルにて配布

● 配架場所 松戸市役所農政課、松戸観光案内所、さいてって

※市ホームページからのダウンロードできます

※昨年リニューアルした「松戸産農産物直売マップ（野菜版）」とともに、利用者の利便性向上と地産地消のさらなる推進を図ります。

【本件に関する問い合わせ先】

〒271-8588 千葉県松戸市小根本7番地の8 京葉ガスF松戸第2ビル
松戸市経済振興部農政課

☎047-366-7328 FAX047-366-1165

✉ mcnousei@city.matsudo.chiba.jp

MAP



アイコン説明

- いちご農園
- ぶどう農園
- ブルーベリー農園
- レモン農園
- いちじく農園
- ※同一農園
- むつみ石井梨園
- 田中農園

観光梨園エリア

観光梨園の所在についてはこちらよりご確認ください。



松戸産農産物ブランド化シンボルキャラクター「みのりちゃん」



松戸市

果樹園ガイドマップ



JAとうかつ中央
公式キャラクター
なしこまどん

©JAとうかつ中央

発行

松戸市都市農業振興協議会
松戸市経済振興部農政課

TEL 047-341-5151
TEL 047-366-7328

2026年3月発行



松戸は「二十世紀梨」発祥の地



二十世紀梨は、明治21(1888)年に大橋村(現在の二十世紀が丘梨元町)で、当時13歳の松戸覚之助少年によって発見されました。この梨は二十世紀を代表する品種になってほしいという期待を込めて、明治37(1904)年に「二十世紀梨」と命名されました。

現在二十世紀梨の生産量日本一は鳥取県ですが、その生産の中心地である鳥取県倉吉市と松戸市は今でも交流があり、「梨(あり)の実交流宣言」を行っています。



完熟「まつどの梨®」

2020年に松戸産の梨をブランド化したことで、認知度が高まり、人気に拍車がかかっています。

松戸市のほとんどの梨園は、直売や梨もぎ(梨狩り)体験ができる「観光梨園」として開園するため、市場には松戸産の梨がめったに出回りません。その分、木の上で熟してから収穫するため、濃厚な味わいが楽しめます。

園によって栽培している梨の品種はそれぞれ異なります。生産数が少ない希少な品種が売っていることもあるかもしれません。ぜひ直接梨園に行き、松戸産の梨を味わっててください。



各農園の詳細は、「松戸市観光梨園組合連合会」で毎年発行されるリーフレット、松戸市観光協会の「まつどの梨®、観光梨園」をご覧ください。



甘くて摘みたて、
松戸のいちご



1

つばきいちご園
 ☰ 松戸市主水新田405
 ☎ 047-344-9375

3

恩田いちご園
 ☰ 松戸市新松戸南3-308
 ☎ 047-342-3831



📷 strawberryfarm_onda
 ✕ sfarm_onda

5

月見里農園
 ☰ 松戸市殿平賀50
 ☎ 047-341-0919



6

湯浅いちご園
 ☰ 松戸市二ツ木737
 ☎ 047-341-6606

9

石井農園
 ☰ 松戸市五香5-21-1
 ☎ ——

11

松戸
 ストロベリーマーケット
 ☰ 松戸市日暮6-77
 ☎ 080-7030-0015



📷 matsudoberry

2

田中農園
 ☰ 松戸市新松戸6-206
 ☎ 047-341-4626

7

杉浦農園
 ☰ 松戸市東平賀240
 ☎ 080-2123-4909

10

いちご工房
 時田園直売所
 ☰ 松戸市松飛台275-1
 ☎ 080-7511-1015



※鎌ヶ谷市内にもぎとり有

4

高橋農園
 ☰ 松戸市中金杉3-161
 ☎ 047-344-2491



8

奥村いちご園
 ☰ 松戸市六実1-13-1
 ☎ 047-387-2421

📷 okumura_ichigo15

12

及川いちご園
 ☰ 松戸市和名ヶ谷639
 ☎ 090-7251-1909





1

加藤ぶどう園

🏠 松戸市金ケ作336-2
☎ 047-388-3578



📷 katobudoen.matsudo



2

相田ぶどう園

🏠 松戸市千駄堀919
☎ 047-341-3588



📷 iw_vineyard
✂ toshaida



3

高友園

🏠 松戸市高塚新田600-2
☎ 047-392-9147

4

ヤマト印梨園

🏠 松戸市高塚新田109番地
☎ 090-7802-4090



5

山口農園

🏠 松戸市六実1-8-3
☎ 047-387-7023



✂ yamaguchifarm

7

野口農園

🏠 松戸市六実3-51-1
☎ 047-387-6639



✂ noguchi74nouen



8

むつみ石井梨園

🏠 松戸市六実3-32-3
☎ 047-387-5609



6

川上梨園

🏠 松戸市六実6-3-4
☎ 047-389-9563





1

小川農園

松戸市申崎新田3
047-387-2057



2

土屋農園

松戸市松戸新田592
090-4015-2468



tsuchiya farm

3

ブルーベリーファーム
新松戸

松戸市七右衛門新田505-1
080-4857-0141



obata.farm
ObataFarm



4

わいわい農園

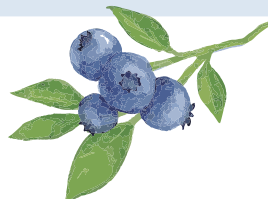
松戸市和名ヶ谷1362付近
090-3808-0707



5

田中農園

松戸市新松戸6-206
047-341-4626



1

鶺鴒シトラスファーム
直売所 MONPE

松戸市新松戸6-16
090-4955-4543



udonocitrusfarm



1

ファーム根本

松戸市幸田西の下63
090-6193-4688



farmnemoto
FarmNemoto



2

谷口農園

松戸市新松戸7-116
047-343-9204

3

むつみ石井梨園

松戸市六実3-32-3
047-387-5609



JAとうかつ中央 ファーマーズマーケット

さいてって



📍 松戸市金ヶ作96-1

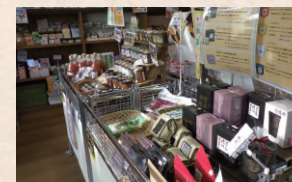
☎ 047-711-7707

🕒 **営業時間** 午前10時00分～午後6時00分
火曜日と年末年始は休業
(火曜が祝日と重なる場合は営業)

販売品目 野菜果物全般、農産物加工品



松戸観光案内所



📍 松戸市本町7-3

☎ 047-703-1100

🕒 **営業時間** 午前9時30分～午後5時30分
月曜日と年末年始は休業
(月曜が祝日と重なる場合は営業し、翌日休業)

販売品目 松戸産農産物加工品、松戸・千葉の土産品等



収穫カレンダー

※収穫時期は目安であり、天候などにより前後する可能性があります。

	1月	2月	3月	4月	5月	6月	7月	8月	9月	10月	11月	12月
梨								■				
いちご	■											■
ぶどう								■				
ブルーベリー						■						
レモン	■									■		
いちじく								■				