

「男女共同参画社会づくり」 小中学生のポスター作品を募集します！

松戸市では、性別にかかわらず誰もが自分らしく生きることができる社会を目指し、松戸市男女共同参画プラン第6次実施計画を令和5年3月に策定いたしました。

この実施計画では、3つの基本目標のひとつとして、「教育等を通じた意識改革、理解の促進」を掲げています。

本企画は、上記の基本目標を推進するための一環として、これからの時代を担う小中学生のみなさんが、ポスターの創作活動を通じて男女共同参画社会への理解と関心を深めることを目的として今年度初めて実施いたします。

また、募集にあたっては、毎年11月に松戸市と松戸市男女共同参画推進団体等が共催して開催しているゆうまつどフェスタにおいて、市と団体が組織する実行委員会にて企画・実施し、応募いただいた作品については、ゆうまつどフェスタ2023の期間に合わせ、男女共同参画センターゆうまつどにて展示いたします。

●**応募資格** 松戸市内に在住または在学している小学生・中学生

●**応募期限** 令和5年10月13日（金）

●**題材** 男女共同参画社会づくりをめざす内容

●**規格・画材**

- ・用紙サイズはA4サイズから四つ切りサイズ（約38×54cm）までとします。
 - ・使用する画材は自由です。（絵の具、クレヨン、色鉛筆、貼り絵、写真の貼付など）
 - ・作品内に文字や言葉を入れることも可能です。
- （「男女平等」「男女共同参画」「個性」「ジェンダー平等」など）

●**応募方法**

作品の裏面に、「氏名（ふりがな）」、「学校名・学年」、「連絡先（住所、電話番号、メールアドレス）」、「作品のテーマ（説明）」を記入し、持参または郵送で、松戸市男女共同参画課までお送りください。（郵送の場合、送料は応募者負担となります。）

送付先：〒271-0091 千葉県松戸市本町14番地の10

松戸市男女共同参画センター 宛

電話：047-364-8783（直通）、FAX：047-364-7888

●**展示および参加賞**

①展示：11月に開催するゆうまつどフェスタ2023の期間に合わせ、男女共同参画センター内に約1カ月間展示予定。

②参加賞：応募者に賞状をお送りします。

●**主催** ゆうまつどフェスタ2023実行委員会、松戸市男女共同参画課

●**その他** 応募作品は返却しません。応募作品の著作権等一切の権利は主催者に帰属するものとします。

【本件に関する問い合わせ先】

〒271-0091 千葉県松戸市本町14番地の10

松戸市総務部男女共同参画課 ☎047-364-8783

FAX047-364-7888 ✉ mcsankaku@city.matsudo.chiba.jp

だんじょきょうどうさんかく
「男女共同参画社会づくり」
小中学生のポスター作品を募集します！

あなたが思い描く、男性も女性も性別に関係なく、自分らしく生活することができる
社会をポスターに描いてみませんか!?

1. 応募資格

松戸市内に在住または在学している小学生・中学生



2. 応募期限

令和5年10月13日(金)



3. 題材

だんじょきょうどうさんかくしゃかい
男女共同参画社会づくりをめざす内容

<例>

- ・男性も女性もそうじや洗たく、料理や子育てなどを協力しているところ
- ・男性も女性も仕事と家事の両方をしているところ
- ・男性が多いイメージの仕事や部活などで女性がかつやく、女性が多いイメージの仕事や部活で男性がかつやくしているところ
- ・「男の子は黒色のランドセル、女の子は赤色のランドセル」や「男の子は強くて元気、女の子はおしとやかでやさしい」など、性別によって決められるイメージをなくそうなど

4. 規格・画材

- ① 用紙サイズはA4サイズから四つ切りサイズ(約38×54cm)までとします。
- ② 用紙のタテ・ヨコ使いは自由です。
- ③ 使用する画材は自由です。(絵の具、クレヨン、色鉛筆、貼り絵、写真の貼付など)
- ④ イラストレーター等を使用して作成しても構いませんが、応募の際には用紙に出力のうえご提出ください。
- ⑤ 作品内に文字や言葉を入れることも可能です。
(「男女平等」「男女共同参画」「個性」「ジェンダー平等」など)



※作成にあたっては、著作権や肖像権の侵害にあたらないよう十分に注意してください。

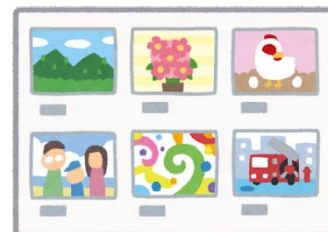
5. 応募方法

作品の裏面に、「氏名（ふりがな）」、「学校名・学年」、「連絡先（住所、電話番号、メールアドレス）」、「作品のテーマ（説明）」を記入し、持参または郵送で、松戸市男女共同参画課までお送りください。

また、氏名や学校名の公表を希望されない方はその旨も記入してください。

（郵送の場合、送料は応募者負担となります。）

〒271-0091 千葉県松戸市本町 14 番地の 10
松戸市男女共同参画センター 宛
電話：047-364-8783（直通）、FAX：047-364-7888



6. 展示および参加賞

(1) 応募いただいた作品は、11月に開催するゆうまつどフェスタ 2023の期間に合わせ、松戸市男女共同参画センター内に展示します。

（約1ヵ月間を予定。展示期間の詳細は後日、ご連絡します。）

(2) 応募いただいた方には、参加賞として賞状をお送りします。

7. 留意事項

(1) 応募は1人1点とし、作品は自作・未発表のものに限ります。

(2) 応募作品の著作権、使用权等一切の権利は主催者に帰属するものとします。

(3) 応募作品は原則、返却いたしません。

(4) 応募作品は、男女共同参画啓発活動に使用させていただきます。

(5) 応募に関する個人情報は適切に管理し、第三者には提供しません。ただし、氏名・学校名・学年については、広報・啓発活動において公開させていただくことがあります。

（5. 応募方法において、公表を希望されないと記入された方を除く）

8. 主催

ゆうまつどフェスタ 2023 実行委員会

松戸市

※本企画は、これからの時代を担う小中学生のみなさんが、ポスターの創作活動を通じて男女共同参画社会への理解と関心を深めることを目的としています。

<お問い合わせ先>

松戸市総務部男女共同参画課(男女共同参画センター内)

〒271-0091 松戸市本町 14 番地の 10

TEL 047-364-8783（直通）

FAX 047-364-7888

E-mail mcsankaku@city.matsudo.chiba.jp