



新型コロナウイルス感染症患者の発生について

本日、10月14日（木曜）に、
松戸市で感染者の発生はありませんでした。

これにより、松戸市在住の感染者総数は、8884名のままと
なります。

- 感染者情報のホームページ、メール等での配信については、当日は市内在住の感染者数のみとし、詳細は翌日に配信いたします。
- 10月13日（水曜）の市内居住者の患者の概要は、以下のとおりです。

松戸市 事例番号	千葉県患者番号/ 無症状病原体保有者番号		年代	性別	発症日	検査確定日
8890	患者	89459	20代	女性	—	10月11日

なお、今週から新たに市内感染者の推移やワクチン接種状況を
掲載した週報を配信することを申し添えます。

【本件に関する問い合わせ先】

〒271-8588 千葉県松戸市根本387-5

松戸市健康福祉部健康福祉政策課 ☎047-704-0055

FAX 047-704-0251 | ✉mckenhuku@city.matsudo.chiba.jp

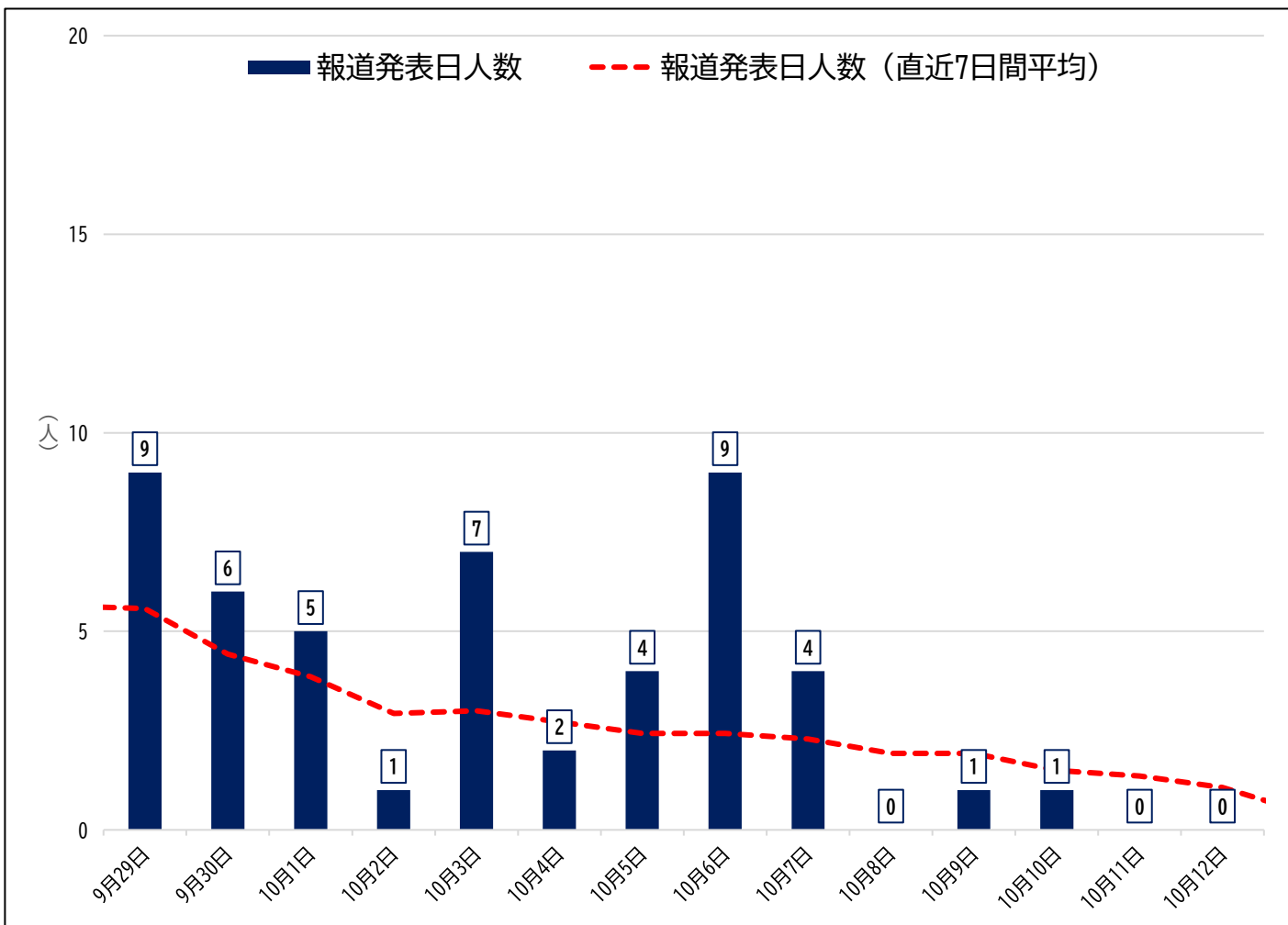


※松戸市の数値は、千葉県公表日ベースのデータより算出しています。

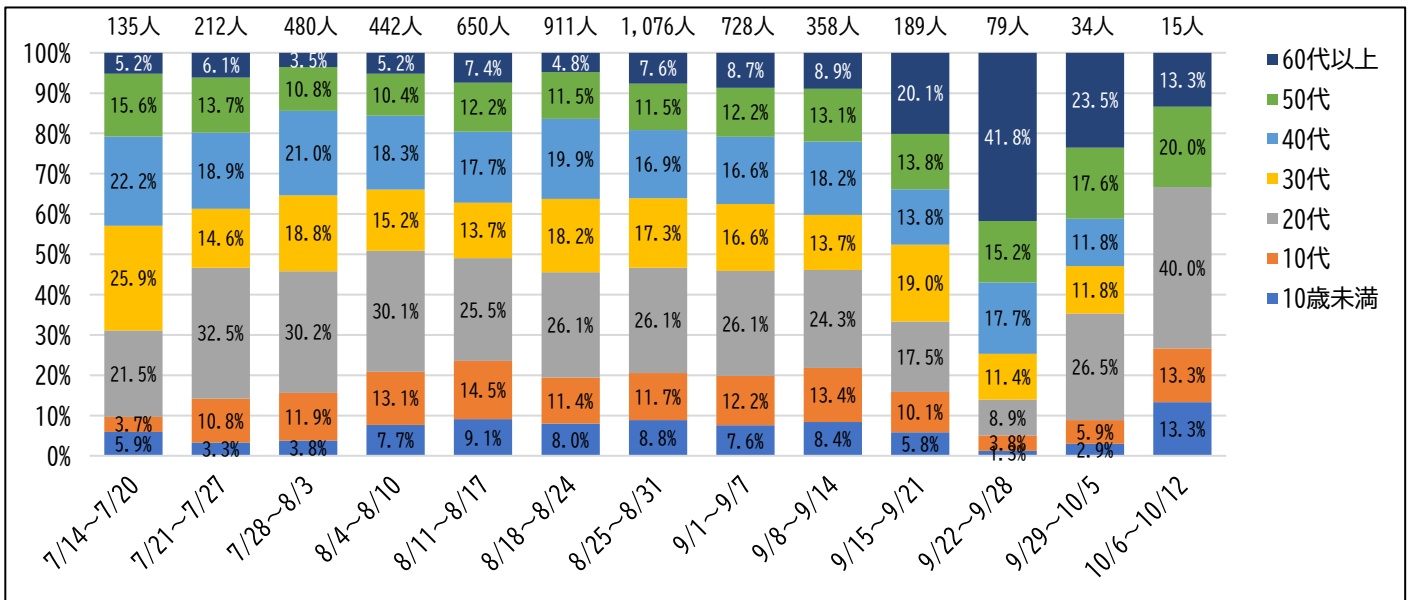
松戸市の新型コロナウイルス感染状況 (10/6~10/12)	今週	前週	指標	
			ステージⅢ (感染急増段階)	ステージⅣ (感染爆発段階)
(1) 新規感染者数 (直近7日間合計 人口10万人当たり) ↓	3.0人	6.8人	15人以上	25人以上
(2) 療養者数 (10/7時点) (人口10万人当たり) ↓	10.4人	19.2人	20人以上	30人以上
(3) 入院率 (10/7時点) (療養者数に対する入院者数の割合) ↓	51.9%	52.1%	40%以下	25%以下

【参考】千葉県の医療提供体制の負荷	今週	前週	指標	
			ステージⅢ (感染急増段階)	ステージⅣ (感染爆発段階)
(1) 病床のひっ迫具合 (10/12時点) (病床使用率) ↓	11.3%	16.7%	20%以上	50%以上
(2) 病床のひっ迫具合 (10/12時点) (重症病床使用率) ↓	18.6%	30.1%	20%以上	50%以上

新型コロナウイルス新規感染者数の推移 (直近2週間)

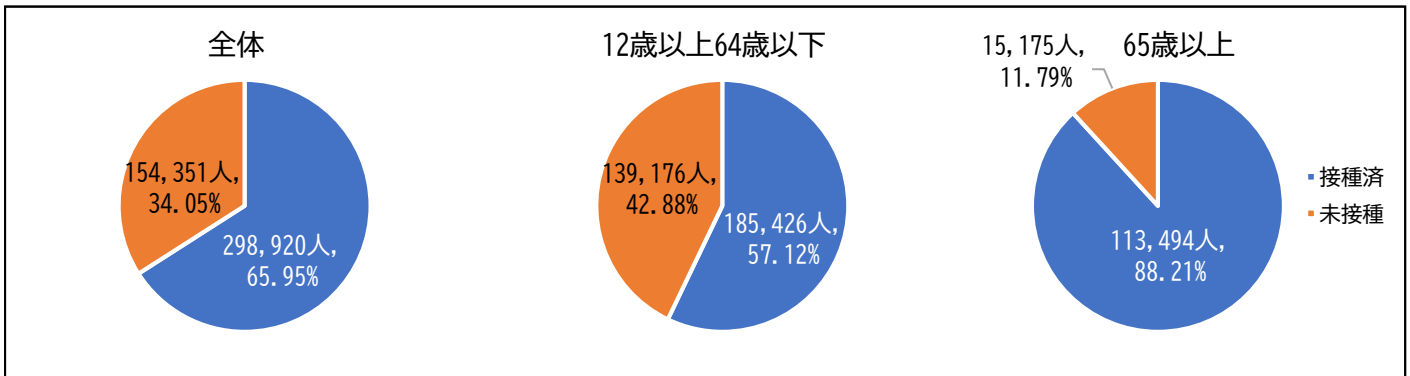


新型コロナウイルス新規感染者の年代別割合推移



新型コロナウイルスワクチン2回目の接種状況

10月12日終了時点（速報値）



※ワクチン接種記録システム（VRS）のデータを集計。対象者数は令和3年3月31日現在の住民基本台帳人口。

松戸市の新型コロナウイルス感染状況のまとめ（2021年10月13日）

- ・松戸市の新規感染者数、療養者数、入院率の指標は、前週に引き続き、改善されています。
- ・新規感染者の全体の人数は減少が継続しているものの、年代別割合としては9月末から20代以下の割合が増加しています。
- ・今週は新規感染者が発生していない日もありますが、緊急事態宣言の解除に伴う人流増加によっては、リバウンドにつながる懸念もあるため、**気を緩めることなく感染対策の徹底をお願いいたします。**
- ・飲食店を利用するときは感染防止対策が徹底されている店舗を利用するなど、**一人ひとりが感染防止の意識を高く持って行動しましょう。**なお、千葉県飲食店感染防止の基本対策確認店や対策認証店は、千葉県のホームページでご確認いただけます。
- ・現在、ワクチン接種の予約枠にまだ空きがあります。ワクチンは発症を予防する効果がありますので、ご検討ください。