



2021/12/22 No.1076

発行/松戸市

お問い合わせ TEL047-366-7320

FAX047-362-6162

まつどニュースは松戸市公式ホームページからダウンロードできます。市民の皆さん、事業者の皆さんも掲示・配布にご協力ください。

## 令和3年度子育て世帯への臨時特別給付金 松戸市は対象世帯に10万円を一括給付します

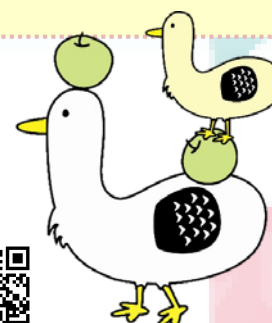
給付予定日 **12月27日(月)**

対象世帯 **令和3年9月分の児童手当受給者**

令和3年10月～令和4年3月31日までに生まれた児童手当給付対象児童、高校生相当のみの世帯の児童、公務員の世帯は1月以降に給付予定です。申請などの詳細は市ホームページをご覧ください。



市ホームページ



問:同給付金コールセンター ☎0120-970-015 (土・日曜、祝・休日を除く8:30～17:00)

### 共働き子育てしやすい 街ランキング2021

2年連続受賞

総合編 **1位**

日本経済新聞社と日経xwoman<sup>クロスウーマン</sup>が発表した同ランキングで、松戸市は昨年に引き続き、総合編1位を受賞しました。このランキングは、同社が全国の自治体を対象に実施した「自治体の子育て支援制度に関する調査」の結果を基に、子育てしながら働きやすい都市を独自の指標で評価したものです。

### コロナ下での 親子の孤立防止対策などが高評価

今回の調査では、保育所(園)などの施設面の観点からの評価に加え、保育の質を高めるソフト面での取り組みがより重視されたほか、新たにコロナ禍での精神的なサポートなどの取り組みが評価項目に加わりました。

保育士の処遇や労働環境の改善など、保育の質向上に積極的に取り組んでいる点と、コロナ禍で行ったオンラインの育児相談など親子の孤立防止対策などが高評価を受けました。

昨年に続いての総合編1位受賞については、行政だけでなく、子ども・子育てに関する団体や地域の皆様の長年におけるご支援によるものと考えております。

今後も「子育てしやすいまち、まつど」の実現に向けて、引き続きご協力をよろしくお願いいたします。

問:子ども政策課 ☎704-4007



※当番医は都合により変更することがあります ※健康保険証を忘れずにお持ちください。

※新型コロナウイルス対応のため、電話で予約してから来院してください。発熱等の症状がある方については、診察をお断りさせていただきます。

## 1 医科診療

### ①昼間（9時～17時）在宅当番医

診療日	曜日	主な診療科目	医療機関名	所在地	電話番号
12/26	日	内科	石島医院	南花島2-27-3	047-367-2131
		内科	けやきトータルクリニック	新松戸3-114	047-309-2299
		耳鼻咽喉科	まばし耳鼻咽喉科医院	西馬橋幸町13 早稻田ビル4階	047-394-3310
12/29	水	胃腸科・外科	足立中央クリニック	日暮2-2-1	047-386-0088
		内科・皮膚科	ながと内科皮膚科クリニック	小金原4-9-19	047-309-7011
		耳鼻咽喉科	こばやし耳鼻咽喉科	新松戸2-115-1 松本ビル5階	047-374-6066
12/30	木	内科	平野医院	本町5-10	047-362-2322
		内科	馬橋クリニック	西馬橋幸町25-1	047-703-7215
		皮膚科	田島皮膚科	新松戸1-439-8 岡田ビル4階	047-345-5467
12/31	金	内科	とちき内科循環器科	上本郷436 YMCビル2階	047-308-6666
		整形外科・内科	新八柱整形外科内科	常盤平陣屋前17-12	047-389-8511
		耳鼻咽喉科	丹羽耳鼻咽喉科医院	常盤平5-11-17	047-387-1373
1/1	祝	内科	まつど内科	松戸1834-15 キュービック松戸ビル2階	047-308-6121
		内科	いらはら診療所	小金原4-3-2	047-347-2231
		眼科	丹羽眼科	新松戸4-143-3	047-345-8383
1/2	日	内科・小児科	高塚団地診療所	高塚新田247-15	047-392-6751
		内科	八柱三和クリニック	日暮1-16-2 M-PARTⅢ 日暮ビル2階	047-312-8830
		整形外科	稔台整形外科クリニック	稔台1-12-11 林ビル1階 105号	047-366-1585
1/3	月	内科・外科	柳澤医院	古ヶ崎803	047-364-1300
		内科	旭神経内科リハビリテーション病院	栗ヶ沢789-1	047-385-5566
		整形外科	さくらクリニック・松戸	和名ヶ谷1424-22	047-312-7600

### ②夜間（18時～23時）夜間小児急病センター ※外科系は待機病院へ

診療日	曜日	診療科目	医療機関名	所在地	電話番号
毎日		小児科（内科系）	夜間小児急病センター	千駄堀993-1	047-712-2513

### ③平日夜間（17時から翌朝9時）土曜・日曜・祝日（9時～翌朝9時）待機病院

診療日	曜日	内科系	小児科 ※18時から23時は②の夜間小児急病センターへ	外科系
12/22	水	千葉西総合病院	千葉西総合病院	新松戸中央総合病院
12/23	木	東葛クリニック病院	市立総合医療センター	山本病院
12/24	金	千葉西総合病院	千葉西総合病院	新東京病院
12/25	土	新松戸中央総合病院	新松戸中央総合病院	千葉西総合病院
12/26	日	千葉西総合病院	千葉西総合病院	新東京病院
12/27	月	千葉西総合病院	千葉西総合病院	五香病院
12/28	火	新東京病院	市立総合医療センター	新松戸中央総合病院
12/29	水	東葛クリニック病院 千葉西総合病院	千葉西総合病院	新東京病院
12/30	木	千葉西総合病院 新東京病院	千葉西総合病院	新松戸中央総合病院
12/31	金	千葉西総合病院 新松戸中央総合病院	千葉西総合病院 新松戸中央総合病院	市立総合医療センター
1/1	祝	新松戸中央総合病院 新東京病院	新松戸中央総合病院	千葉西総合病院
1/2	日	千葉西総合病院 新東京病院	千葉西総合病院	新松戸中央総合病院
1/3	月	千葉西総合病院 新松戸中央総合病院	千葉西総合病院 新松戸中央総合病院	新東京病院
1/4	火	新東京病院	市立総合医療センター	東葛クリニック病院
1/5	水	千葉西総合病院	千葉西総合病院	新松戸中央総合病院

※待機病院の所在地・電話番号

五香病院	五香8-40-1	047-311-5550
新東京病院	和名ヶ谷1271	047-711-8700
新松戸中央総合病院	新松戸1-380	047-345-1111
千葉西総合病院	金ヶ作107-1	047-384-8111
東葛クリニック病院	樋野口865-2	047-364-5121
市立総合医療センター	千駄堀993-1	047-712-2511
山本病院	小金きよしヶ丘2-7-10	047-341-3191



左記の待機病院等は、  
テレホンサービス

**☎047-366-0010**

やホームページで  
案内をしています。  
※かかりつけ医・薬局  
をもちましよう。





※当番医は都合により変更することがあります ※健康保険証を忘れずにお持ちください。  
 ※新型コロナウイルス対応のため、電話で予約してから来院してください。発熱等の症状がある方については、診察をお断りさせていただく場合があります。

2 歯科診療

①昼間（午前9時～午後5時 昼食時間午後1時～2時を除く）応急歯科在宅当直医

診療日	曜日	主な診療科目	医療機関名	所在地	電話番号
12/29	水	歯科	オズデンタルクリニック	松戸2041-2	047-363-0100
			あんびる歯科医院	馬橋105	047-340-0144
			平岡歯科医院	松戸新田473-29	047-368-8200
12/30	木	歯科	明石歯科医院	本町19-16 松戸ウエストビル3階	047-365-3712
			くろかわ歯科	新松戸7-162-12	047-340-4618
			宮嶋歯科医院	五香南1-14-5	047-387-0068
12/31	金	歯科	平山歯科	松戸1178 小松ビル4階	047-367-9631
			半田歯科医院	小金16-5	047-344-5280
			武田歯科医院	松戸新田279	047-365-2232
1/1	祝	歯科	やばしら歯科駅ビル診療所	日暮1-1-2 駅ビル2階	047-384-4182
			中村歯科六高台診療所	六高台4-93-1 六美マンション108号室	047-389-8341
			歯科牧の原	牧の原1-89	047-388-4182
1/2	日	歯科	宮本歯科医院	本町12-15 パップス松戸ビル1階	047-362-2876
			高野歯科	横須賀1-18-8	047-341-2596
			さくらテラス歯科	常盤平陣屋前9-1 エクセレントシティ新八柱駅	047-375-8535
1/3	月	歯科	大塚歯科医院	松戸1019	047-366-2679
			大谷口歯科クリニック	大谷口383-13	047-348-8841
			U歯科医院	五香西2-35-1	047-385-5373

①夜間（20時～23時）休日土曜日夜間歯科診療所（電話受付22時45分まで）

診療日	曜日	診療科目	医療機関名	所在地	電話番号
12/25	土	歯科	休日土曜日夜間歯科診療所	竹ヶ花45-53衛生会館2階	047-365-3430
12/26	日				
12/29	水				
12/30	木				
12/31	金				
1/1	祝				
1/2	日				
1/3	月				

日立物流が『ニューイヤー駅伝2022』に出場します！



松戸市を練習拠点にする日立物流陸上部が、元日の日本一を決める全日本実業団駅伝『ニューイヤー駅伝2022』に出場します。ぜひテレビで応援しましょう！！

2022年1月1日(祝)  
8時30分からTBSで生放送



ワクチン接種を予約・キャンセルする場合

松戸市ワクチン接種コールセンター  
予約・3日以内のキャンセル

※間違い電話が多発しています。  
番号のかけ間違いに注意してください。

☎0120-684-389  
☎050-5526-1081  
受付時間：8時30分～17時  
(土日・祝日も実施)

ワクチン接種予約サイト

予約・4日以上前の  
キャンセル



ワクチン接種予約サイト

接種後も接種券は  
保管してください

ワクチン接種券(クーポン券)台紙の右側に記載された「予防接種済証(臨時)」は、ワクチン接種を終えた証となりますので、接種後も大切に保管してください。