

主な内容

- 市・県民税の納税通知書を発送します..... 2
- 市の就労・雇用支援制度をご利用ください..... 3
- 大地震への備えに必要な費用の一部を助成します..... 3
- オープンフォレストin 松戸..... 6
- 江戸川松戸フラワーライン春の花まつり..... 12

発行:松戸市 編集:広報広聴課  
〒271-8588 松戸市根本387の5  
☎047-366-1111 (代表) FAX)047-363-3200  
URL)https://www.city.matsudo.chiba.jp/



松戸市  
×  
オーストラリア・  
ホワイトホース市

## ユーカリの種がつかないだ友情の輪

## 5月12日(火)で姉妹都市提携55周年を迎えます



市ホームページ

ホワイトホース市との提携の経緯や交流の取り組みを紹介します。詳細は(市HP)をご覧ください。 国際推進課 ☎047-710-2725

### ホワイトホース市との姉妹都市提携のきっかけ



姉妹都市提携の調印式

松戸市とオーストラリア・ホワイトホース市の縁は、1958(昭和33)年に松戸市立第五中学校の生徒だった小林武子さんが「ユーカリの種をください」と大使館へ送った一通の手紙から始まりました。

ユーカリの植樹活動を通じた交流がきっかけとなり、当時の松本清市長が緑豊かな街並みに感銘を受けて、1971(昭和46)年5月12日に姉妹都市を提携しました。



第五中学校でユーカリの木と写る小林さん(左:昭和33年、右:令和8年)

#### グリーン・ツリー・デー (樹の日) 市HP

両市の姉妹都市提携を記念し、友好の促進と両市の緑化推進を図るため、提携記念日である5月12日を「グリーン・ツリー・デー(樹の日)」と定めています。毎年この日には、市内の児童と一緒に、両市同時での「記念植樹」や「オンライン会談」などの記念行事を実施しています。



市ホームページ



令和7年度ホワイトホース市での植樹式

#### ガールガイド・ガールスカウト交流

両市のガールガイド・ガールスカウトは、1985(昭和60)年から40年にわたり交流を継続。キャンプや地域奉仕などの実体験を通じて自立した女性を育てることを目的とした教育団体として、相互派遣やホームステイを体験し、参加者同士が共に成長しています。



戸定邸での甲冑(かっちゅう)と着物の着付け体験

#### 青少年姉妹都市派遣

次世代の国際理解と主体性を養うため、昭和46年から中高生をホワイトホース市に派遣しています。派遣生はホストファミリーの家に滞在し、オーストラリアの生活様式を学び、現地校にも通いながら学校生活を体験します。詳細は松戸市国際交流協会ホームページをご覧ください。



同協会ホームページ



令和7年度青少年姉妹都市派遣

身近にできる  
国際交流を  
考えてみよう♪



松戸市お知らせ  
キャラクター  
まつまつ

#### ホワイトホース市長からのメッセージ



カースティン・ラングフォード市長

松戸市とホワイトホース市のつながりは、1958年にユーカリの種を交換したささやかな交流から始まりました。あの種が芽吹いたように、この55年間で私たちの関係も大きく成長し、新たな歩みを重ねながら枝葉を広げてきました。

両市の健やかな絆を直接実感できる55年という節目を共に迎えられることを、心より嬉しく思います。

ホワイトホース市では、松戸市の取り組みや未来に向けた歩みについて知ることができる機会を、いつも楽しみにしています。これからもお互いの協力関係を大切にしながら、それぞれの経験、課題、そして成功から学び合い、交流をさらに深めていけることを願っております。

## 市からのお知らせ

令和8年度市民税・県民税・森林環境税

## 市・県民税の納税通知書を発送します

☎市民税課 ☎047-366-7322

## 納税通知書発送日

徴収の種類		発送日
給与からの特別徴収のみの人		5/20(水)
65歳未満	普通徴収のみの人	6/1(月)
	給与からの特別徴収分と普通徴収分がある人	
65歳以上	普通徴収分または年金特別徴収分がある人	6/8(月)
	給与からの特別徴収分と、普通徴収分または年金特別徴収分がある人	

## 住民税証明書の発行日 市HP

令和8年度の住民税・森林環境税証明書は、各納税通知書発送日から発行できますが、コンビニエンスストアなどのマルチコピー機では、徴収方法・年齢にかかわらず6月8日(月)からの発行となります。

6月8日(月)以降に令和7年度以前の住民税証明書を発行する場合は、松戸市オンライン申請システムまたは同課窓口・郵送で申請してください。



市ホームページ

## 前年中の所得がない人も、市内在住者の扶養に入っていない場合は申告が必要です

申告をしていない場合、国民健康保険料や介護保険料などが正しく計算されません。また、住民税証明書を発行することができません。

※所得税の確定申告をした人は市・県民税の申告は不要です。

6月1日(月)の納期限までに納めましょう

## 自動車税の納税通知書を5月1日(金)に送付します

☎各県税事務所または自動車税事務所 ☎043-243-2721

千葉県税務課 ☎043-223-2117

自宅からスマホ・パソコンでいつでも納付ができ、現金不要・手間いらずの「キャッシュレス納付」が大変便利です。詳細は納税通知書に同封のしおりをご覧ください。

## キャッシュレス納付での支払い方法

- スマートフォン決済アプリ
- クレジットカード
- インターネットバンキング
- 口座振替(ダイレクト方式)
- Pay-easy(ペイジー)



6月1日(月)の納期限までに納めましょう

## 軽自動車税の納税通知書を5月7日(木)に送付します 市HP

☎税制課 ☎047-366-7321

4月1日時点で軽自動車など(原動機付自転車・小型特殊自動車・軽自動車・二輪の小型自動車・軽二輪)の登録名義人となっている所有者(割賦販売契約の場合は使用者)に納税通知書を送付します。

※税率などの詳細は(市HP)をご覧ください。



市ホームページ

## 介護支援専門員更新研修の費用を助成します 要申込 市HP

介護保険サービス事業者への就労を促進するため、同研修の費用を助成します。

**助成額:** 介護支援専門員更新研修(専門研修課程Ⅰ・Ⅱ)の受講費用の2分の1(1,000円未満切り捨て)

☎令和9年2月26日(金)〔必着〕までに、直接または郵送で〒271-8588 松戸市役所 介護保険課(☎047-366-7370)へ



市ホームページ

令和7年度調査

## 松戸市総合計画進行管理のための市民意識調査報告書を公表しました 市HP

☎政策推進課 ☎047-366-7072

市民の皆さんの日常生活における実感や行動、市政への意見を調査する市民意識調査を2年に1回実施しています。

市の取り組みを評価し、総合計画の進行管理や、市民の皆さんの考えを今後の市政運営に反映させるため、令和7年8月に実施した市民意識調査の結果を集計し、報告書を公表しました。

**公表方法:** (市HP)への掲載、政策推進課・行政資料センター・各支所・市立図書館全館での閲覧



市ホームページ

松戸のみんなが 未来を創る「松戸の教育」

## 松戸市教育大綱を策定しました 市HP

☎政策推進課 ☎047-366-7072

松戸の教育・学術および文化の振興に関する施策の根本的な方針を定めるため、市総合教育会議での議論を踏まえ5年ぶりに改定しました。

**公表方法:** (市HP)への掲載、行政資料センターでの閲覧可



市ホームページ

児童扶養手当受給中で未就学児を1人養育している保護者も対象

## 幼児同乗用自転車の購入費を補助します 要申込 市HP

☎子ども未来応援課 ☎047-366-7347

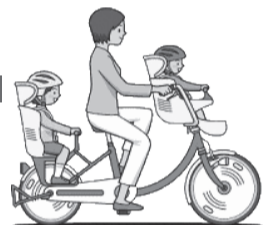
申請方法・必要書類などの詳細は(市HP)をご覧ください。

**対象者:** 購入日・申請日時点で市に住民票があり、未就学児を2人(児童扶養手当受給者は1人)以上養育している保護者 他

**対象商品:** 令和3年4月1日(子を1人以上養育する児童扶養手当受給者は令和4年4月1日)以降に市内店舗で購入したBAAマークなどの安全基準を満たす幼児同乗用自転車

**補助額:** 購入金額の2分の1(上限5万円)

☎(市HP)掲載の松戸市オンライン申請システムまたは郵送で



市ホームページ

## 松戸で介護の仕事に就きませんか 市HP

☎介護保険課 ☎047-366-7370

対象となる介護事業所で働きながら資格を取得できるよう支援します。資格取得の費用負担はありません。研修受講中も給与の支払いがあります。

**対象:** 介護職員初任者研修修了と同等以上の資格を持っていない、かつ現在介護事業所で働いていない人

**就職までの流れ**

- ①対象となる介護事業所と、最長210日間の有期雇用契約を締結
- ②有期雇用契約期間中に介護職員初任者研修を受講
- ③有期雇用契約終了後の雇用継続については介護事業所との双方合意のもとで決定



市ホームページ

## 介護福祉士国家試験の受験手数料を助成します 要申込 市HP

介護保険サービス事業者の人材確保と介護サービスの質の向上を図るため、介護福祉士の資格取得を支援します。

**助成額:** 介護福祉士国家試験の受験手数料のうち、上限10,000円

☎令和9年2月26日(金)〔必着〕までに、直接または郵送で〒271-8588 松戸市役所 介護保険課(☎047-366-7370)へ



市ホームページ

# 市からのお知らせ

## 市の就労・雇用支援制度をご利用ください

☎商工振興課 ☎047-711-6377

### ～ 求職者へのサポート～

#### まつど合同企業説明会

市内に本社や事業所のある、地元へ根付いた企業から直接話が聞ける合同企業説明会を開催しています。説明会の前には、自分に合った企業の見つけ方などを聞くことができる就職支援セミナーを実施します。

**開催日程:** 7月25日(土)、令和9年1月23日(土)

**参加企業:** 約40社



同説明会

- ①まつど地域若者サポートステーション(まつどサポステ)
- ②まつどキャリアサポートデスク【令和8年度から対象者・開所日時拡大】

15歳からおおむね55歳までの、働くことに悩みを抱えている人を対象とした多様な就職支援サービスを行っています。相談・プログラム受講は無料ですので、お気軽にお問い合わせください。

**日時:** 月曜～土曜9時30分～17時(祝日・年末年始を除く)

※事前予約制。 ※受け付けは16時30分まで。

**会場:** 松戸商工会議所別館

**支援内容** ●キャリアコンサルタントなどによる個別相談  
●ジョブトレーニング(職場見学・体験、就職準備セミナーなど)  
※詳細は各ホームページをご覧ください。

**対象:** 市内在住・在勤または市内での就職を目指す、以下の人

- ①15歳～49歳の非正規雇用者(週20時間未満)・無業者
- ②15歳～49歳の非正規雇用者(週20時間以上)、50歳～おおむね55歳の非正規雇用者・無業者

☎同ステーション・同デスク ☎047-703-8301



同ステーション  
ホームページ



同デスク  
ホームページ

#### まつどサポステ・まつどキャリアサポートデスク 「ミドルのための就職応援セミナー」

**日時:** 5月21日(木)13時30分～15時30分(13時15分から受け付け) **会場:** ハローワーク松戸

**対象:** 35歳～55歳の求職者 **定員:** 先着12人

☎同デスクセミナーホームページまたは電話で同ステーション・デスク ☎047-703-8301へ



同デスク  
セミナー  
ホームページ

#### 若年者職業訓練講座助成金制度

正規雇用を目指す市内在住の49歳までの未就労者などに対して、就労に必要な知識や技術の習得・向上を目的とした講座の受講料の一部を助成します。

**対象講座:** 松戸地域職業訓練センターで実施している市指定講座

### ～ 企業へのサポート～

#### 合同企業説明会等出展支援事業補助金

民間企業が主催する合同企業説明会などの出展経費の一部を補助します。

**対象:** 市内に本店または主たる事業所(全従業員数の50%以上を占める事業所)を有する中小企業者または個人事業主

**補助対象経費:** 合同企業説明会などへの出展経費のうち、ブース費に相当する経費 **補助金額:** 補助対象経費の2分の1(上限30万円)

#### 障害者職場実習奨励金制度

**対象要件:** 公共職業安定所または市が指定する施設の紹介による市内在住の障害者を、1人につき5日以上受け入れた事業主

**奨励金額:** 障害者1人につき1回2万円

### ～ 労働相談～

#### 社会保険労務士による労働相談

**日時:** 毎週月・木曜(第3木曜・年末年始を除く)17時～20時  
※事前予約優先。

**会場:** 勤労会館 **相談方法:** 対面または電話

**内容:** 賃金・採用・解雇など労使問題の相談

**対象:** 市内在住・在勤の勤労者または市内事業者 **費用:** 無料

☎同会館内相談室 ☎047-365-9666

診断・工事契約の前にお問い合わせを

## 大地震への備えに必要な費用の一部を助成します

市HP

☎建築指導課 ☎047-366-7368



市ホームページ

各助成は予算に達し次第終了します。必ず耐震診断や改修工事の契約前に同課へお問い合わせください。

#### 木造住宅①耐震診断②耐震改修

診断・改修の補助金を受けるためには、市に登録された木造住宅耐震診断士への耐震診断・補強設計・工事監理の依頼が必要です。診断士の名簿は(市HP)、同課・各支所で閲覧できます。

**受付期間:** ①5月7日(木)～11月30日(月)②5月7日(木)～11月13日(金)

**対象者:** 市内在住で市税の滞納がなく、住宅を所有・居住している人など

**対象住宅:** 平成12年5月31日以前に建築または着工した、主要構造部が木造在来軸組構法で2階建て以下の住宅・併用住宅

※②は耐震補強が必要と診断された住宅。

**対象工事:** 耐震改修工事部分

**助成額**

①診断費用の3分の2以内(上限5万円)

②耐震改修に係る設計費・監理費・工事費の5分の4以内(上限100万円)

#### 木造住宅耐震改修(上記②)の助成を受ける人対象

#### 木造住宅の耐震改修に伴うリフォーム工事費を助成します

耐震改修と併せてリフォーム工事を行う場合は、**同時に申請**することでリフォーム工事費用の一部助成を受けることができます。

**助成額:** 工事費の10分の1(上限30万円) ※先着25戸予定。

☎住宅政策課 ☎047-366-7366

#### マンション耐震診断

**受付期間:** 5月7日(木)～9月30日(水)

**対象者:** 集会で耐震診断と補助金の交付申請の決議を得ているマンション管理組合 **対象建物:** 市内の昭和56年5月31日以前に着工された地上3階以上かつ延べ面積1,000㎡以上、鉄筋コンクリート造・鉄骨鉄筋コンクリート造・鉄骨造の分譲マンションなど

**助成額:** 診断費用の3分の2以内(予備診断)上限5万円(本診断)上限100万円)

#### 危険コンクリートブロック塀などの除却費用

地震で倒壊した場合に避難の妨げになるような、道路に面しているコンクリートブロック塀などの除却費用の一部を助成します。

※事前に相談が必要です。

**受付期間:** 5月7日(木)～11月30日(月)

**対象者:** 市税の滞納がない、危険コンクリート塀などを所有している人など

#### 新聞未購読の世帯向け

## 広報紙の無料宅配サービスを行っています

市HP オンライン

市内の新聞を購読していない世帯に、広報紙の宅配サービスを無料で行っています。宅配は市が契約している新聞販売店組合業者が、広報紙のみをポストなどへ投函します。

※申し込みから宅配サービスの開始までは約1カ月かかります。

※転居や宅配を中止したい場合や誤配があった場合は、広報広聴課にご連絡ください。

☎(オンライン)または電話、FAXに住所・氏名(漢字・フリガナ)・

電話番号を記入して広報広聴課 ☎047-366-7320、

FAX)047-362-6162へ



市ホームページ



オンライン  
申請システム

#### 宅配される広報紙など

- 広報まつど ●広報まつど特集号
- 選挙公報 ●家庭ごみの分け方出し方(分別チラシ)

#### 広報まつどの閲覧方法

- 新聞折り込み ●無料宅配サービス ●市内公共施設、市内各駅広報ボックス、市内郵便局、市内一部コンビニエンスストアでの配布
- 市ホームページでの閲覧(バックナンバーをPDF版で掲載)
- 声の広報まつど ●インターネット無料配信サービス「マイ広報紙」

# 市からのお知らせ

## ハチの巣の駆除や道路・側溝の補修の困りごとなど こんな時はすぐやる課へご相談ください

☎同課 ☎047-366-7302

お問い合わせ内容に応じて、職員が直接現場にお伺いします。緊急性があり、即対応可能な場合は迅速に処置を行い、対応が難しいものや広範囲にわたる案件は担当部署と連携して迅速な解決に努めています。

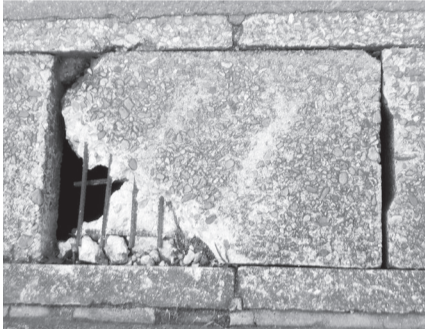
また、市内を巡回し、危険な場所や不快な場所を見つけて解消することで、皆さんが快適な生活を送れるようお手伝いしています。

- 主な業務**
- スズメバチなどの巣の駆除・相談
  - 市が管理する道路や側溝の簡易的な清掃や応急的な補修
  - 公道上の動物死体の処理

### 道路や側溝の補修

道路の穴や側溝蓋の破損など、道路上の危険箇所を見つけた場合には、すぐやる課までご連絡ください。

※私有地・私道の補修は市では対応できませんのでご注意ください。

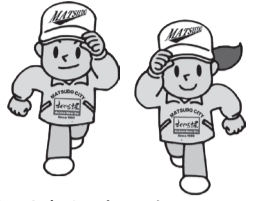


補修が必要な側溝



補修が必要な道路

## ハチは5月から増えます ～早めの発見が効果的です～ 市HP



ハチには「怖い」というイメージがありますが、「益虫」としての役割も果たしています。巣やハチに不用意に近づかなければ、通常は人を攻撃することはありません。

しかし、ハチの種類によっては周囲の人々に危険を及ぼすことがあるため、駆除が必要となる場合があります。

5月からはハチの数が増え、巣も次第に大きくなります。日常生活に支障をきたす場所にハチの巣ができた場合は、できるだけ早い時期に駆除することをおすすめします。ハチの巣を見つけ、駆除方法が分からないときや自身での駆除が難しいときには、すぐやる課までご相談ください。

※同課による駆除の際には、建物の所有者または居住者などの立ち会いが必要です。

※巣の場所やハチの種類によっては、同課では駆除ができないことがあります。



市ホームページ



アシナガバチの巣(5月頃)



コガタスズメバチの巣(5月頃)

## 雨水の有効利用と水害軽減にご協力ください 雨どい取付型雨水貯留タンクの 設置費用を補助します **オンライン**

☎河川清流課 ☎047-366-7359



オンライン申請システム

水資源の有効活用と水害軽減に役立つタンクの設置を推進するため、補助金を交付しています。タンクを設置する前に**オンライン**または同課にお問い合わせください。

※補助金の**申請前**に設置・購入した場合は**補助の対象外**です。

### 設置のメリット

- 貯めた雨水を園芸の水やりなどに使えます
- 短時間に多量の雨が降ったとき、敷地内から流れ出る雨水を減らし、河川や水などの急激な水位上昇による水害を防ぐことができます



雨水貯留タンク

### 都市計画の変更案の縦覧 **市HP**

☎①東葛・湾岸広域都市圏 都市計画区域の整備、開発及び保全の方針  
②松戸都市計画 都市再開発の方針の変更 **縦覧期間** 5/7(木)～21(木) 8時30分～17時(閉庁日を除く、県は17時15分まで) **縦覧場所** ①県都市計画課、市都市計画課 ②県市街地整備課、市街づくり課

**意見提出対象者** 市内在住者(法人含む)、利害関係者 **意見提出方法** 5/21(木)[消印有効]までに、意見の要旨(800字程度)を添えた意見書を直接または郵送で①〒271-8588 松戸市根本387-5 市都市計画課②〒271-0072松戸市竹ヶ花136-2 市街づくり課へ

※提出された意見は、要旨を県都市計画審議会に提出します ④県都市計画課 ☎043-223-3376、県市街地整備課 ☎043-223-3541、市都市計画課 ☎366-7372、市街づくり課 ☎366-7376



市ホームページ

### 【インターネット回答にご協力】 令和8年経済センサス-活動調査を実施しています

5月中旬から、統計調査員が対象の事業所を巡回し、活動状態の確認などを行います。詳細は同調査ホームページで 同調査コンタクトセンター(平日9時～18時) **調査全体** ☎0120-138-102、☎03-6628-3662 **インターネット回答について** ☎0120-319-502、☎03-6628-3663



同調査ホームページ

### マイナンバーカード 出張申請サポート **市HP**

☎5/16(土)・17(日)各10時～18時  
☎プラッツ五香 同松戸市マイナンバーカードコールセンター ☎366-8178  
※持ち物などの詳細は同コールセンターに電話または**市HP**で



市ホームページ

### 弁護士による無料法律相談

☎5/16(土)10時～12時(予約制、相談時間1人30分) ☎千葉県弁護士会松戸支部(松戸駅下車) ☎先着9人 ☎5/7(木)10時から、電話で同支部 ☎366-6611へ

### 住宅リフォーム相談

☎5/9(土)10時～16時 ☎六実市民センター 同松戸住宅リフォーム相談員協議会 ☎365-5252

## 会議開催のお知らせ

### 教育委員会会議

☎5/12(火)10時から ☎京葉ガスF松戸ビル5階会議室(傍聴は当日9時30分から会場前で受け付け) 同教育総務課 ☎366-7455

### 農業委員会総会

☎5/13(水)10時から ☎市役所新館7階大会議室 **傍聴定員** 先着5人(当日9時40分～9時55分の間に会場前で受け付け) 同同委員会事務局 ☎366-7387

### 緑推進委員会

☎5/14(木)14時～16時 ☎市役所新館5階市民サロン **傍聴定員** 先着5人(当日13時30分から開会直前

まで会場前で受け付け) 同みどりと花の課 ☎366-7378

### 環境審議会

☎5/18(月)10時から ☎市役所新館7階大会議室 **傍聴定員** 先着5人(当日9時30分～9時50分の間に会場前で受け付け) 同環境政策課 ☎366-7089

### 障害者計画推進協議会

☎5/25(月)14時～16時 ☎市役所新館7階大会議室 **傍聴定員** 先着10人(当日13時45分から会場前で受け付け) 同障害福祉課 ☎366-7348、☎FAX 366-7613

※松戸市の市外局番047を省略しています。

### 5月は消費者月間です

消費生活センター相談専用ダイヤル  
☎047-365-6565

消費者問題に関する知識を身につけ、トラブルや被害を未然に防ぎましょう。

期間:5月7日(木)~28日(木)(平日のみ)

会場:市役所1階連絡通路

テーマ:見える情報 見えない仕組み

~AI時代の消費者力を高めるために~

内容:悪質商法の手口やトラブル事例などを紹介したパネル展示、パンフレット・啓発品などの配布



展示の様子

### 【6市合同】消費者問題無料相談会 要申込

消費生活課 ☎047-366-7329

借金問題、出会い系サイト、金融商品など消費者問題に関する悩みを弁護士に相談できます。一人で悩まず、ぜひご相談ください。

開催日	会場(各市消費生活センター)	申し込み先
5/16(出)	柏市(同市中央体育館管理棟1階)	☎04-7163-5853
18(月)	松戸市(京葉ガスF松戸第2ビル4階)	☎047-366-7329
19(火)	流山市(同市役所第2庁舎2階)	☎04-7158-0999
20(水)	鎌ヶ谷市(同市役所1階)	☎047-445-1240
21(木)	野田市(同市役所1階)	☎04-7123-1084
22(金)	我孫子市(アビクオーレ2階)	☎04-7185-1469

時間:各10時~16時 定員:各先着12人

☎電話で各申し込み先へ

## 募集しています

### 市長と一緒に松戸の未来を考える

### タウンミーティング参加者募集 市HP



市ホームページ

松戸隆政市長と、身近な松戸市の課題や未来について建設的な対話を行う「タウンミーティング」の参加者を募集します。

日時:5月26日(火)10時~11時30分

会場:東松戸ゆいの花公園マグノリアハウス

対象:市内在住・在勤・在学の18歳以上

定員:10人(抽選)

☎5月14日(木)までに、市HP掲載の松戸市オンライン申請システム

または電話で広報広聴課 ☎047-366-7320へ

※抽選結果は5月20日(水)以降に応募者全員にお知らせします。

※参加に配慮が必要な場合は電話で同課へご相談ください。

### 令和9年度

### 「協働事業提案制度」事業提案を募集 市HP

市民自治課 ☎047-366-7318

市民活動団体・民間事業者の発想や手法を生かし、事業の企画から実施までを市と協力して行う公益性の高いモデル事業を募集します。

応募方法などの詳細は、市HPまたは市民自治課・まつど市民活動サポートセンターで配布している募集要項をご覧ください。

受付期間:7月31日(金)まで

※提案には事前相談が必要です。

提案者:市民活動団体、民間事業者

負担金:1事業50万円以内 ※市民活動団体に限る。



市ホームページ

### 協働事業提案制度活用支援講座

### 実践事例から学ぶ！ 行政との良い協働関係を築くコツ

日時:5月23日(土)13時30分~15時30分

会場:まつど市民活動サポートセンター

講師:同コーディネーター・阿部剛氏

対象:NPOや市民活動の運営に関わっている、協働事業に関心がある人

定員:先着30人(オンライン配信あり)

費用:無料

☎申し込みフォームまたは電話・Eメールに氏名・電話番号・団体名を記入して同センター ☎047-365-5522、  
✉hai\_saposen@matsudo-sc.comへ



松戸市協働のまちづくり  
キャラクター  
芽でるくん・芽るるちゃん



申し込みフォーム

### 松戸市美術展覧会 出展作品募集 市HP



市ホームページ

☎出品について 松戸美術会・片岡 ☎080-1185-9156

☎会場について 文化ホール ☎047-367-7810

作品には所定の出品申込書の添付が必要です。出品案内・申込書は市HPでダウンロードできるほか、各支所などで配布しています。

出品種目:①彫刻②日本画③洋画

※工芸部門(陶芸・織物など)の募集はありません。

出品資格:市内在住・在勤・在学・市出身の16歳以上または市内美術サークル会員

出品料:3,000円(35歳以下は1,000円)

☎6月20日(土)①10時30分~12時②③各13時~16時に、出品申込書と作品を直接文化ホールへ

※時間厳守、事前申込不可。



昨年度の様子

### 矢切地区のみ

### 農地利用最適化推進委員を再募集 市HP

任期:農業委員会が委嘱する日(7月20日を予定)~令和11年7月19日

対象:農地などの利用の最適化の推進に意欲と識見があること

募集人数:1人

報酬月額:47,000円

業務内容:農地の権利移動や転用にかかる許認可業務、農地などの利用の最適化の推進、法令に定められた審査業務、総会などへの出席など  
※詳細は下記の申し込み先で配布または市HPでダウンロードできる募集要領をご覧ください。

☎5月1日(金)~25日(月)の間(必着)に、募集要領にある指定様式に必要事項を記入し、必要書類を添えて持参または郵送で〒271-0073松戸市小根本7-8京葉ガスF松戸第2ビル4階 農業委員会事務局(☎047-366-7387)へ



市ホームページ

### 白井聖地公園墓地使用者募集 市HP

☎予防衛生課同公園担当 ☎047-366-7484

募集区画数:芝生墓地5区画、普通墓地20区画

対象:令和7年5月7日以前から継続して市内に居住している人

※募集区画数は、返還状況により変更になる場合があります。

※申込者多数の場合は、遺骨を所持している人を優先する場合があります。

☎9月30日(火)(消印有効)までに、市HP掲載の松戸市オンライン申請システム、または申込用紙を郵送で〒271-0072松戸市竹ヶ花74-3 予防衛生課白井聖地公園担当へ

※申込用紙は5月7日(木)から同課・市民課・各支所・行政サービスセンターなどで配布します。



市ホームページ

### 子ども発達センター 会計年度任用職員募集 (相談支援専門員) 市HP

勤務日(月)~(金)のうち週4日

勤務時間9時~17時 業務内容 障害児

相談支援事業所での相談・助言・連絡調整など 定3人 同センター ☎383-6801



市ホームページ

### 北千葉広域水道企業団職員 (地方公務員)募集

職種 一般事務、土木、電気、機械

定 各3~6人程度 ※詳細は同企業団ホームページで

☎同企業団総務調整室 ☎345-3211



同企業団ホームページ

※松戸市の市外局番047を省略しています。

まつどで森林浴する4日間

5月9日(土)、10日(日)、16日(土)、17日(日)〔荒天中止〕

# オープンフォレスト in 松戸

問みどりと花の課 ☎047-366-7378〔土・日曜、祝日は同実行委員会・藤田 ☎090-4078-3703 (9時から17時まで)〕

普段は入ることができない松戸の「小さな森」、18カ所を公開します。若葉と木漏れ日が美しい5月の森に足を運んでみませんか。

詳細は市内の公共施設などにあるパンフレットやポスターまたは松戸里やま応援団ホームページをご覧ください。  
※中止の場合は当日8時頃に同応援団ホームページでお知らせします。



同応援団  
ホームページ  
(森のイベント)



同応援団  
ホームページ  
(トップページ)



森で遊んで、  
自然とふれあって  
みよう♪



**お願い**

- 森に駐車場、トイレはありません
- 森は禁煙です
- 長そで、長ズボン、運動靴がおすすめです

## 森の公開日・特徴 公開時間:各10時~15時

※①は10時~13時。 遊具…遊具あり 工作…工作体験あり

名称(最寄り駅など)	公開日	森の特徴	森でできること	
幸谷・根木内	① 関さんの森 (新松戸駅)	5/10(日)	多様な生物を育む屋敷林、200年超の古木や築240年の蔵がある関家の庭、梅林などで構成される里山	ケンパンシなどの樹木、門と蔵、古文書・昔の生活道具など案内 ※関家の庭は5/10日のみの公開
	② 溜ノ上の森 (新松戸駅) 遊具 工作	5/ 9(土)	関さんの森の飛び地で住宅に囲まれた小さな森。いろいろな植物が元気に育ち、多様な生き物も棲める森	ハンモック、竹工作、虫さがし、森の散策他
	③ 根木内歴史公園 (北小金駅)	5/16(土)	中世の城跡。土橋・空堀・土塁があり、園路から湿地や田んぼの景観を眺め、野鳥や湿地植物を楽しめる森	自然豊かな公園を散策・観察、改修した木道で湿地の自然観察、ザリガニ捕り他
八ヶ崎・金ヶ作	④ 八ヶ崎の森 (常盤平駅) 遊具 工作	5/16(土)・17(日)	東側斜面は花を楽しめる。樹木や春の野草、秋の七草が見られる植樹で再生した森。住宅に囲まれ、斜面の広い小さな森	一本ブランコ、ターザンロープ、ハンモック、輪投げ、ノコギリ体験他
	⑤ 困いやまの森 (常盤平駅) 遊具 工作	5/16(土)・17(日)	駅近くにあり、カントリーな門が特徴の森。樹上デッキがある森	ハンモック、スラックライン、森の散策・探検、森クラフト、木こり体験他
	⑥ 金ヶ作野中の森 (常盤平駅) 工作	5/16(土)・17(日)	まっすぐな木々が多く立ち並び、小鳥のさえずる散歩道の森	森の散策・案内、どんぐりがかわいい人形作成
	⑦ 三吉の森 (常盤平駅・五香駅) 遊具 工作	5/ 9(土)・10(日)・17(日)	きれいな竹林と巨木がみられる屋敷林、炭焼き窯やいろいろのある文化的な森	ハンモック、竹細工、森の説明、観察、散策、竹馬、草木染、弓遊び他 ※立切の森には「三吉の森」で受付後、希望者を案内
	⑧ 立切の森 (常盤平駅・五香駅)	5/ 9(土)・10(日)・17(日)	金ヶ作自然公園となりあう、明るくて細長い森	

名称(最寄り駅など)	公開日	森の特徴	森でできること		
千駄堀	⑨ しんやまの森 (八柱駅、新八柱駅)	5/16(土)・17(日)	周囲は森と畑に囲まれて里山の雰囲気。漂い、市の中心部とは思えない別天地。自然豊かなドングリの森	森の紹介、活動内容展示他 ※森までの案内希望者は5/16(土)・17(日)各10時30分に京成松戸線八柱駅改札前集合	
	⑩ 芋の作の森 (八柱駅、新八柱駅) 遊具	5/16(土)・17(日)	高い木々と栗林の斜面にはヤマコリなどが咲き誇る、四季の野草・野花が豊かな森	森の自然観察、樹木解説、ハンモック ※森までの案内希望者は5/16(土)・17(日)各10時30分に京成松戸線八柱駅改札前集合	
	⑪ 大作の森 (みのり台駅) 工作	5/ 9(土)・10(日)	住宅地のなかにあり、自然が残る、生物多様性の保全を目指す森	森の散策、樹種の説明、森のクラフト	
	⑫ 縄文の森 (21世紀の森と広場内) 遊具	5/ 9(土)	21世紀の森と広場の一角にあり、そばに工芸館や復元された縄文時代の竪穴住居がある森	森林浴、森遊び、ハンモック、輪投げ、ノコギリ体験、竹ぶんぶんゴマ他	
	⑬ オリンポスの山 (みのり台駅) 遊具 工作	5/ 9(土)・10(日)	森の中の一本道を進むと現れる住宅地の奥に残った広い森。奥には広場がある	森の散策、大ブランコ、ターザンロープ、ハンモック、葉っぱ遊び、ノコギリ体験他	
	紙敷・高塚新田	⑭ 紙敷石みやの森 (東松戸駅、松飛台駅) 遊具 工作	5/16(土)・17(日)	緩やかな起伏に富んだ健康と癒やしの森	ハンモック、丸太わり、クラフト体験他
		⑮ 紙敷みなみの森 (東松戸駅、松飛台駅) 遊具 工作	5/16(土)・17(日)	淡竹が約120年ぶりに開花した後、すべて枯れてしまった珍しい森。現在竹林の再生活動中	ベンチや南の広場のデッキでのんびり、竹細工で輪挿しや笛の工作
		⑯ 野うさぎの森 (東松戸駅、松飛台駅) 遊具 工作	5/16(土)・17(日)	広々と明るく、子どもたちもワクワクするような楽しい森	森の探検、自然観察、超長ブランコ、ハンモック、丸太渡り、パドミントン、竹ボックリ、竹切り体験、森の紙芝居、森の素材を使った工作他
		⑰ 小浜屋敷の森 (東松戸駅) 遊具 工作	5/ 9(土)・10(日)	明るい台地の森と探検心をくすぐる谷あいの森の対比。3種類の竹林がある珍しい森	竹伐り体験、谷あいの森の探検他 ※森までの案内希望者は5/9(土)・10(日)各10時にJR東松戸駅改札前集合
	⑱ 甚左衛門の森 (東松戸駅) 遊具 工作	5/ 9(土)・10(日)	イタチの木や妖怪の木、大蛇の木などの面白く珍しい木でいっぱい。迷木めぐりが楽しめる森	樹木迷路スタンプラリー、ハンモック、クラフト体験、輪投げ、弓矢他 ※森までの案内希望者は5/9(土)・10(日)各10時にJR東松戸駅改札前集合	

凡例 日=日時 会=会場 内=内容 講=講師 対=対象 定=定員 持=持ち物 費=費用(記載のないものは無料) 申=申し込み先 問=問い合わせ先

# 催し・講座・講演会

## 千葉ロッテマリーンズ 公式戦に市民を無料招待 **要申込**

☎マリナーズインフォメーションセンター  
☎0570-026-226

千葉県を拠点とするプロ野球チームを  
みんなで応援しましょう。

**会場:**ZOZO マリンスタジアム(千葉市)

**対象:**市内在住・在勤・在学

**定員:**各日200人(抽選)

☎5月8日(金)12時~17日(日)

24時の間に、専用ホーム  
ページで



専用ホームページ



©CHIBA LOTTE  
MARINES



©C.L.M

試合日時	試合開始時間	開場時間	対戦相手
6/9(火)・10(水) ・11(木)	18:00	16:00	中日ドラゴンズ
12(金)	18:00	16:00	横浜 DeNA ベイスターズ
13(土)・14(日)	14:00	12:00	
19(金)・20(土)	18:00	16:00	東北楽天ゴールデンイーグルス
21(日)	17:00	15:00	
26(金)・27(土)	18:00	16:00	福岡ソフトバンクホークス
28(日)	17:00	15:00	

## 森の体験ツアー in 倉吉 **市HP**

☎環境政策課ゼロカーボンシティ推進担当室☎047-710-0243

森林整備の重要性や森林の役割について体験を通じて学ぶツアーを行  
います。

**日程:**8月26日(水)~28日(金)

**対象:**市内在住の中学生

**定員:**20人(抽選)

**費用:**昼食代5,000円程度(その他実費負担あり)

☎(市HP)掲載の松戸市オンライン申請システムで



市ホームページ

鳥取県倉吉市は、松戸市が発祥地の「二十世紀梨」生産の中心地とし  
ても知られ、平成12年ごろからは松戸市との間で都市間交流が行われ  
ています。

## カフェ&甲冑

☎5/5(水)・6(木)10時~15時 ☎松  
雲亭(戸定が丘歴史公園内) ☎力  
作の手作り甲冑を観ながらお茶を  
楽しむ(子どもは着用の着用体験あ  
り) ☎プリンス徳川コーヒー・抹  
茶・ぜんざい各600円 ☎各先着  
100人 ☎松戸手作り甲冑愛好会  
・高橋☎090-4953-5735

## 子ども向けプログラミング教室 「コーダー道場まつど」

☎5/9(土)13時30分~16時 ☎松  
戸観光案内所 ☎マウス操作がで  
きる小学生(要保護者同伴) ☎先  
着8人 ☎ノートパソ  
コン(貸し出しあり)  
☎同道場ホームペ  
ージで ☎文化芸術創  
造課☎367-7814



同道場  
ホームページ

## ひったくり防止 自転車かごカバーや自転車盗・ 空き巣対策グッズの配布

カバーを取り付ける自転車で  
お越しく下さい(その場で取り付

け、1人1個) ☎5/15(金)10時~  
10時30分 ☎門前公園(日暮1-9)、  
幸田第二公園(幸田4-9) ☎先  
着100人 ☎市民安全課☎366-  
7285

## 小金みんなのエディブルガー デン「みんなで苗を植えよう!!」

☎5/17(日)10時~12時、13時~  
15時 ☎行人台緑地(JR北小金駅  
下車) ☎各先着25人 ☎汚れても  
いい服装、軍手 ☎申  
し込みフォームで  
☎みどりと花の課☎  
366-7378



申し込みフォーム

## シティー・ミニコンサート「サク クス1本で巡る音の旅 ~パッ ハから民謡、そしてお経!~」

☎5/20(水)12時15分~12時45  
分(11時45分開場) ☎市役所市  
議会議場 ☎曲「無伴奏チェロ組  
曲第1番」より(J.S.バッハ)、御山  
参詣「登山囃子」「下山囃子」(青森  
県民謡)、Sho-Myo (JacobTV)  
他 ☎演奏者 大石将紀(サクソフォン)

## まつど地域活躍塾2026公開講演会 **要申込**

- ①これからの生き方を地域でひらくヒント  
~心豊かに暮らすための“ちょうどいいつながりづくり”~
- ②トークセッション「地域とちょうどよくつながる暮らし方」

現代で弱まるつながりの背景を踏まえ、市民・地域活動の  
役割を紹介し、強制でない“ちょうどいいつながり”が生  
き方の幅を広げ、地域で豊かに活躍できる場があることをお伝  
えます。トークセッションでは、まつど地域活躍塾の様子  
や修了後の活躍を紹介します。

**日時:**5月28日(木)13時30分~16時(13時開場)

**会場:**市民劇場(後日アーカイブ配信あり)

**講師:**①早稲田大学文学学術院教授・石田光規氏

②まつど地域活躍塾修了生(3人)

**定員:**先着200人 **費用:**無料

☎申し込みフォームまたは電話でまつど市民活動  
サポートセンター☎047-365-5522へ

※一時保育あり(5月25日(月)までに要申し込み)。



申し込みフォーム



石田光規氏

## 自分自身の活かし方を模索している人へ 大人のためのボランティア体験

子育て・教育・環境・福祉などの市民活動団体でボランティ  
ア体験ができます。コーディネーターと面談し、希望を聞いて各団体のプ  
ログラムを紹介します。

※初めての人は、初回オリエンテーションに参加してください。

### 初回オリエンテーション **要申込**

**日時:**5月19日(火)、6月5日(金)各13時30分~15時

**会場:**まつど市民活動サポートセンター

**対象:**市内在住・在勤・在学の18歳以上

**定員:**各先着10人

☎申し込みフォームまたはFAX・Eメール  
に件名「ボランティア体験オリエンテ  
ーションの件」と記載して、まつど市民  
活動サポートセンター☎047-365-  
5636、☎hai\_saposen@matsudo-sc.  
com(☎047-365-5522)へ



ゴミ拾いボランティア

## MIEA世界めぐり 「タイ文化紹介~観光、グルメ、 タイの盆踊りなど~」

☎6/5(金)13時~15時 ☎市民会  
館 ☎まつど国際文化大使・ボン  
パンチャイ ブッサーリン氏 ☎先着  
20人 ☎1,000円 ※タイ料理の  
試食あり ☎申し込みフォームで  
☎(公財)松戸市国  
際交流協会☎711-  
9511



申し込みフォーム

## 語学サロン 文化×言葉 (①英語②中国語)

☎6/17(水)①10時30分~12時②  
13時~14時30分 ☎文化ホール  
内サロンスペース ☎ネイティブ  
スピーカーとの会話 ☎外国語講  
師など ☎先着①15人②10人(い  
ずれも抽選) ☎各500円 ☎5/15  
から、申し込みフォームで  
☎(公財)松戸市国  
際交流協会☎711-  
9511



申し込みフォーム

※松戸市の市外局番047を省略しています。費用の記載のないものは無料です。

# 健康ファイル

麻しんが流行しています

## 麻しん・風しん混合(MR)の 予防接種を受けましょう

☎予防衛生課 ☎047-366-7483

対象年齢になったらできるだけ早く接種を受けましょう。

第2期の対象者には、3月下旬に麻しん・風しん混合(MR)第2期予防接種の案内を送付しました。接種期間(第2期は令和9年3月31日まで)を過ぎると無料で受けられなくなります。

**対象:** [第1期]1歳から2歳未満の人 [第2期]令和2年4月2日～令和3年4月1日生まれの人  
※麻しん(はしか)、風しんの両方にかかったことがある人は、接種の必要はありません。  
※他市町村の医療機関で接種を希望する場合は、同課にお問い合わせください。

**持ち物:** 予防接種番号、母子健康手帳、身分証

明書(マイナンバーカードなど住所・氏名・生年月日が確認できるもの)、子ども医療費助成受給券、予防診票(市内の指定医療機関に設置、詳細は市HPで)



市ホームページ「市内指定医療機関一覧」

### 予防接種番号を持っていない人は以下のいずれかの方法で申し込んでください

- ①直接、中央保健福祉センター 3階窓口へ(即日発行)
- ②同課に電話で
- ③市HP掲載の松戸市オンライン申請システム



市ホームページ

### MR第1期・第2期・風しん第5期の 接種期間延長 市HP

MRワクチンの供給不足に伴い、令和6年度の対象者でMR第1期・第2期・風しん第5期の接種ができなかった人は、接種期間が令和9年3月31日までに延長されています。対象者などの詳細については各市HPをご覧ください。



市ホームページ「麻しん・風しんの定期接種延長」



市ホームページ「風しんの追加的対策について」

## 緊急通報装置の貸与方法を一部 変更しました 要申込 市HP

☎介護保険課 ☎047-366-7067

**変更内容** ●携帯電話を利用した設置が可能になりました ※緊急ボタンを押すと登録した携帯電話に安否確認の電話が入ります。

●専用回線を利用した設置を行う場合の月額料金がなくなりました

**対象:** 市民税非課税で市内在住の、ひとり暮らしの65歳以上  
※貸与を希望する人はお住まいの地区の民生委員にご相談ください。



市ホームページ

## 夏前に知っておきたい フレイル予防 要申込 市HP 5マイル

**日時:** 6月①2日(火)②5日(金)③16日(火)各10時～11時30分(9時45分開場) **会場:** ①新松戸②東部③八柱各市民センター **内容:** 講話、運動、お口の体操、握力・滑舌・歩行速度測定など

**対象:** 市内在住の65歳以上  
**定員:** 各先着①40人②③25人

☎電話で健康推進課 ☎047-366-7481へ



市ホームページ

## 薬局拡大! その場で血糖(HbA1c)がわかる 糖尿病リスクチェックを 受けてみませんか 市HP 5マイル

☎健康推進課 ☎047-366-7481

HbA1cとは、過去1～2カ月の血糖の状態が分かる値で、糖尿病のリスクを調べることができます。予防のために、自身の血糖値をチェックしてみましょう。

**対象:** 市に住民登録があり、令和8年4月1日以降健康診査を受けていない35歳以上

**費用:** 無料(年度内1回のみ)

※糖尿病の治療薬を服用している人や出血性の疾患がある人などは、無料対象外となります。

☎電話でチェックを希望する各実施薬局へ



市ホームページ

### 実施薬局一覧

※⑩⑯は5月7日(休)から実施予定。

薬局名	住所	電話番号
①かつみ薬局	本町19-16 松戸ウエストビル1階	047-308-3103
②薬局マツモトキヨシ 松戸西口駅前店	本町18-6	047-312-5155
③ヤックスドラッグ 二十世紀が丘薬局	二十世紀が丘丸山町130	047-712-1631
④ウエルシア 松戸高塚薬局	高塚新田232	047-312-7775
⑤大野調剤薬局	高塚新田247-17	047-392-5824
⑥ハーブランド薬局 東松戸店	東松戸3-7-19	047-312-8787
⑦友愛薬局 馬橋駅前店	馬橋179馬橋ステーションモール3階B-1	047-312-0162
⑧よこお薬局	新松戸南1-151	047-345-4362
⑨ユニスマイル薬局 きよしヶ丘店	小金きよしヶ丘2-8-13	047-309-6555
⑩友愛薬局 小金原店	小金原4-3-17	047-349-3900
⑪ユニスマイル薬局 常盤平駅前店	常盤平1-11-9	047-394-5255
⑫調剤薬局マツモトキヨシ 千駄堀店	千駄堀1845-1	047-347-2051
⑬ヤックスドラッグ 八柱薬局	千駄堀1487-3	047-710-7291
⑭スマイル漢方薬局	日暮1-19-1	047-361-0721
⑮ウエルシア薬局 松戸五香西店	五香西2-37-1	047-394-0532
⑯六高台薬局	六高台2-18	047-701-8561

## 飼い主のいない猫の不妊・去勢 手術費用を補助します 市HP

☎環境保全課 ☎047-366-7336

**対象者:** 市の住民基本台帳に記録され、市税の滞納がないなどの条件を満たす人

**対象手術:** 令和8年度中に、市が指定する動物病院で飼い主のいない市内の猫に行う不妊・去勢手術

**補助限度額:** オス10,000円、メス16,000円

※年度内1人10頭まで。予算額に達し次第終了。

☎令和9年3月31日(休)までに、市HP掲載の松戸市オンライン申請システムまたは同課で配布(市HP)からもダウンロード可)する申請書・必要書類を直接同課へ



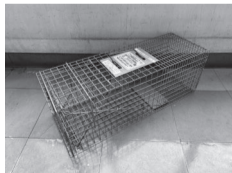
市ホームページ(猫の不妊・去勢手術費用補助)

### 不妊・去勢手術などを 目的として猫を捕獲するための 保護器を貸し出します

貸し出しの条件などの詳細は市HPをご覧ください。



市ホームページ(保護器貸出)



猫対策用保護器

## くみまち保護猫大譲渡会

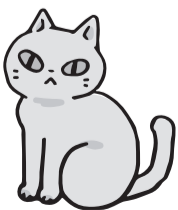
☎動物愛護センター東葛飾支所 ☎04-7191-0050

譲渡が決定した場合、保護団体によっては実費程度の費用がかかります。

**日時:** 5月24日(日)、6月28日(日)各13時～16時

**会場:** カインズ千葉ニュータウン店(印西市)

※参加費無料。



### 日本赤十字社への支援をお願いします

## 5月・6月は赤十字運動月間

☎同社千葉県支部松戸市地区(福祉政策課地域福祉担当室内) ☎047-366-3019

日本赤十字社は、災害時の医療救護活動や救援物資の配布、いのちを救う救急法などの赤十字講習会の開催、防災・減災活動の普及、赤十字ボランティアの育成などの人道的活動を、皆さんから寄せられる寄付によって実施しています。

**受付期間:** 4月～令和9年1月

**受付方法:** 現金 同担当室窓口

振込 千葉銀行、JAとうかつ中央、郵便局



Japanese Red Cross Society

日本赤十字社公式マスコットキャラクター「ハートラちゃん」

### スポーツ推進委員主催 スポーツ教室

※飲み物を持参してください  
※申し込みがないものは当日会場で  
※まつど健康マイレージ 5マイル付与

- グラウンド・ゴルフ教室  
回5/3(祝)9時～12時 新松戸西小学校 岡渡邊 ☎090-1692-5727
- 卓球、ポッチャ、モルック教室  
回5/3(祝)9時～12時 新松戸西小学校体育館 上履き 岡松本 ☎090-2753-9395
- ソフトバレーボール教室  
回5/10(日)9時～11時 常盤平体

- 育館 回小暮 ☎090-4012-7686
- ポッチャ、モルック教室  
回5/10(日)9時15分～12時 六実市民センター 伊藤 ☎090-8027-8076
- グラウンド・ゴルフ教室  
回5/17(日)9時～12時(前日雨天の場合は中止) 幸谷小学校 倉澤 ☎090-5545-4804
- カローリング、ポッチャ、モルック教室  
回5/17(日)9時～12時 小金北小学校 先着15人 鈴木 ☎090-4732-6386

# 各施設の催し

## 市民会館プラネタリウム室 NAOKO SPACE PLANETARIUM ☎047-368-1237

定 各先着80人(車いすスペース1台)  
費 各50円(65歳以上、中学生以下、障害者手帳などを持つ人とその人1人につき付き添いの人1人無料。年齢を確認できる物の提示が必要) 注 投影開始30分前から、同館2階で受け付け ※5/4(祝)・5(祝)は特別投影のため通常番組を休演 ※5/16(土)・23(土)は10時30分と11時30分の通常番組を休演

### ◆キッズ&ジュニアアワー「おとめ座のおはなし」

日 5月の(土)(日)(祝)10時30分～10時50分、14時30分～14時50分

### ◆一般投影「夜空のスター共演！～金星と木星の接近～」

日 5月の(土)(日)(祝)11時30分～12時10分(文字解説付き)、15時30分～16時10分 ※当日の星空の紹介あり

### ◆特別投影キッズデー★こどもの日「リーベルタース天文台だより～ミコとお月さまの魔法～」

日 5/4(祝)・5(祝)各10時30分～11時、11時30分～12時、14時30分～15時、15時30分～16時 ※前半は子ども向けにやさしく星空の解説をします ※来場の子どもの特製シールをプレゼント

## 子ども読書推進センター

☎047-331-0077

### ◆親子絵本講座「えほんのひろば」

日 5/8(金)10時30分～11時 対0歳～3歳程度の子と保護者

### ◆おはなし会を楽しもう 市HP

会 図書館、市民センター、子育て支援施設など 注 手遊び、絵本の読み聞かせ



市ホームページ

## 男女共同参画センター

ゆうまつど

☎047-364-8778

### ◆女性のための居場所

#### 「野の花カフェ」

日 5/22(金) 18時～20時 注 カフェコーナー、情報コーナー、参加者との交流、お楽しみ企画「インド木版スタンプの巾着ポーチ作り(先着30人)」 注 男女共同参画課 ☎047-364-8783

## ふれあい22

☎047-383-0022

### ◆ふれあい教室「朗読をきくかい」

日 5/13(水)10時～11時30分 注 ふれあい22 注 松戸朗読奉仕会会員による短編・エッセイなどの朗読 注 障害者手帳を持っている人など 注 障害者福祉センター ☎047-383-7111

## 市民会館

☎047-368-1237

### ◆憲法記念日の集い

日 5/3(祝)13時 費 500円 ※18歳以下無料 注 おーい図書館・榎本 ☎090-3103-1006

### ◆柳亭市馬 柳家喬太郎二人会

日 5/9(土)14時 費 3,900円 注 柳夢空間 ☎0570-06-6600

### ◆オーバン大学&市立松戸高校 Joint Concert

日 5/10(日)14時 注 同校吹奏楽部・島田 ☎047-385-3201

### ◆春のシンフォニックコンサート

日 5/14(木)19時 注 ヴォーン 注 zchvghn89@gmail.com

### ◆六一児童節文芸演出(舞踊)

日 5/17(日)17時 注 張 ☎080-4133-3543

### ◆舞踊大会

日 5/24(日)11時 注 松戸舞踊連合会・旭水 ☎090-8684-6381

### ◆笑顔のおてつだいバリアフリーコンサート

アコム「みる」コンサート物語 日 5/30(土)14時 注 同事務局 ☎0120-7878-07(平日9時～18時)

### ◆東葛合唱団はるかぜコンサート

日 5/31(日)14時 費 1,700円 注 同合唱団・太田 ☎090-7821-1127



## 市民劇場

☎047-368-0070

休館日 月曜(祝・休日の場合は翌平日)

※問い合わせは直接主催者へ

※駐車場はありません

### ◆ムジカ・エポカ・ピアノ教室発表会

日 5/4(祝)14時 注 同教室・八代 ☎090-4846-7832

### ◆専修大学松戸中学高等学校演劇部 定期発表会

日 5/5(祝)15時 注 同校・浅田 ☎047-362-9101

### ◆ピアノ発表会

日 5/17(日) 11時30分 注 小林音楽教室 ☎080-5697-7044

### ◆無声映画 活弁LIVE

日 5/22(金)14時20分 費 全席自由500円 ※中学生以下無料

注 ASA 新松戸南部・熊谷 ☎047-344-2331

### ◆松戸春の謡と仕舞の会

日 5/27(水)9時45分 注 同会・山本 ☎080-1221-7246

### ◆演劇公演「煙が目にしみる」

日 5/30(土)15時、5/31(日)13時 費 全席自由2,000円 ※未就学児入場不可 注 同公演事務局・向後 ☎090-3816-1467

## 新松戸市民活動支援コーナー

(新松戸市民センター内)

休館日 第1(月)

### ◆NPO・市民活動よろず相談室 「0からの団体の立ち上げ方～任意団体から法人格取得まで～」

日 5/20(水)13時30分～15時30分 注 まつど市民活動サポートセンターコーディネーター 注 NPOや市民活動に関心のある人 定 先着15人 注 電話またはEメールで同センター ☎047-365-5522、✉hai\_saposen@matsudo-sc.com

## 常盤平体育館

☎047-386-0111

### ◆①ヨガ&ストレッチ

### ②骨盤ヨガ

### ③ハワイアンフラ

### ④生活筋力向上スロートレーニング

### ⑤パワーヨガ

### ⑥初めてのフラ

日 5月の(金)①9時5分～9時55分②10時～10時50分③5月の(土)11時10分～12時④5/3(祝)・10(日)・17(日)・24(日)各11時10分～12時⑤5/4(祝)・11(月)・18(月)各13時10分～14時⑥5月の(水)11時30分～12時20分 対16歳以上 費 各1回700円 注 直接会場で

※まつど健康マイレージ各 ①マイル付与

## 東松戸ゆいの花公園

☎047-384-4187

休館日 月曜(祝・休日の場合は翌平日休園)

### ◆みどころガイド

日 5/15(金)10時現地集合、11時解散 注 園内の植物を同公園職員が案内 費 無料

### 「結いの会」会員募集

東松戸ゆいの花公園でお花のボランティア活動に参加する人を募集します ※見学・当日参加可

日(祝)または(水)9時30分～11時30分 注 花壇のデザイン、水やり、維持管理などのボランティア活動 注 公園緑地課 ☎047-366-7380



花壇の維持管理作業

## まつど市民活動サポートセンター

休館日 第1・3水曜

### ◆NPO・市民活動よろず講座「AIで助成金申請!?生成AIを使った申請書の書き方とその限界」

日 5/30(土)13時30分～15時 注 同センター副センター長 注 NPOや市民活動を運営している人など 定 先着15人 注 電話またはEメールで同センター ☎047-365-5522、✉hai\_saposen@matsudo-sc.com

## リユース工房くりんくる

(リサイクルセンター内)

七右衛門新田316の4

### ◆障害者就労施設の利用者が清掃・補修したリユース品を販売

日 5月の第2～第4(木)10時30分～14時30分、5月の第2～第5(日)10時～15時 注 リサイクルセンター再生家具室 注 環境政策課 ☎047-366-7089

## 森のホール21 チケットセンター

☎047-384-3331

受付時間 10時～19時

休館日 月曜(祝・休日の場合は翌平日)

※大・小ホールは森のホール21です

※完売の場合あり

※詳細は同ホールホームページで



同ホールホームページ

### ◆松戸シティフィルハーモニー管弦楽団 定期演奏会

日 5/17(日)13時30分 注 大ホール 費 全席自由800円(当日900円、60歳以上・高校生以下当日500円) ※未就学児入場不可

### ◆よしもとお笑いライブ in 松戸 2026

日 5/27(水)19時 注 大ホール 費 全席指定4,500円(当日5,000円) ※4歳以下膝上無料

### ◆THE カルテットの昭和歌謡コンサート

日 7/9(水)13時 注 小ホール 費 全席自由2,500円(当日3,000円)

注 5/13(水)から

### ◆沢田研二2026LIVE!

#### 「freedom 安堵 courage」

日 7/10(金)17時30分 注 大ホール 費 全席指定8,800円 ※未就学児入場不可 注 5/22(金)から

### ◆60th Anniversary Tour

#### 森山良子コンサート2026

#### 『Life Is Beautiful』

日 9/16(水)15時30分 注 大ホール 費 一般8,800円 ※未就学児入場不可 ※70歳以上に限り2,000円のサンクシートあり 注 サンクシートのみ当日会場で ※車椅子で来場する場合は、電話でアイエス ☎03-3355-3553(平日10時～17時)

高齢者いきいき安心センター (地域包括支援センター)の催し

※対象は原則各管轄地域内在住優先。年齢はおおむね、記載がないものはどなたでも。
※松戸市の市外局番047を省略しています。
※費用の記載がないものは無料です。

本庁 ☎363-6823 FAX710-7198

①ストレッチ体操

②シニアのための転倒予防教室 各5マイル

回①5/15(金)14時~15時②5/22(金)14時~15時
会 ゆうまつど 対 65歳以上 定 各先着30人
持 タオル、飲み物 用 5/7(木)10時から、電話またはFAXで

介護者のつどい

回 5/15(金)15時~16時 会 ゆうまつど 対 家族の介護をしているまたは介護経験者 定 先着10人
用 電話またはFAXで

明第2西 ☎382-5707 FAX382-5727

認知症予防教室(全2回) 5マイル

回 ①5/22(金)②6/5(金)各10時~11時30分
会 古ケ崎市民センター 対 両日参加できる65歳以上
定 先着30人 持 筆記用具、飲み物 用 ①歯科医師②音楽療法士
用 5/21(木)10時~16時の間に、電話またはFAXで

五香松飛台 ☎385-3957 FAX385-3958

介護者のつどい

回 5/13(水)13時30分~15時
会 同センター横「ラ・サンテ」 対 家族の介護をしている人または介護経験者
定 先着10人 用 電話またはFAXで

常盤平 ☎330-6150 FAX330-6260

俺の焚き火「火を囲み男だけの話をしよう」

回 5/11(月)13時30分~15時30分〔雨天中止〕
会 21世紀の森と広場バーベキュー場 対 65歳以上
定 先着10人 費 300円 用 電話またはFAXで
介護者のつどい

回 5/15(金)13時30分~15時30分
会 パスレコート横カフェレイク(常盤平5-2-2) 対 介護をしている人
定 先着5人 費 100円 用 電話で
知ってあんしん介護保険の上手な使い方・介護予防ミニ講話

回 6/10(水)13時~14時
会 常盤平市民センター
定 先着30人 用 電話またはFAXで

小金 ☎374-5221 FAX349-0560

介護者のつどい

回 6/1(月)13時30分~15時
会 小金市民センター 対 家族の介護をしている人または介護経験者など
定 先着15人 用 電話または申し込みフォームで

認知症予防教室(全3回) 5マイル

回 ①6/15(月)②6/18(木)③6/25(木)各14時~16時
会 小金市民センター
対 ①体操、ウォーキング②歯医者さんが教える認知症予防③フォローアップ講座
定 先着30人 用 電話または申し込みフォームで

新松戸 ☎346-2500 FAX346-2514

花モモカフェ ~地域のつどい~

回 5/21(木)14時30分~15時30分
会 要問い合わせ 対 認知症の人とその家族、介護者など
用 当日会場で

馬橋西 ☎711-9430 FAX711-9433

介護者のつどい

回 5/15(金)10時15分~11時45分
会 馬橋市民センター 対 介護をしている人または介護経験者など
定 先着15人 用 電話またはFAXで

認知症サポーター養成講座 5マイル

回 5/25(月)10時~11時30分
会 馬橋市民センター 対 市内在住・在勤
定 先着15人 持 筆記用具
用 電話またはFAXで

あたまとカラダの健康体操教室(全2回) 5マイル

回 6/4(木)・15(月)各10時~11時
会 馬橋市民センター 対 両日参加できる65歳以上
定 先着30人 持 長めのタオル
用 電話またはFAXで

馬橋 ☎374-5533 FAX374-5501

G-men's Club

回 5/29(金)14時~15時30分
会 馬橋東市民センター 内 ギターの伴奏で懐メロを歌う
対 男性
定 先着20人 用 電話またはFAXで

はつらつ教室 5マイル

回 ①6/2(火)②6/9(水)各13時30分~14時30分
会 ①馬橋東②八ヶ崎各市民センター 対 65歳以上
定 各先着20人 用 5/11(月)13時30分から、電話で

介護予防体操教室 5マイル

回 ①6/2(火)②6/9(水)各14時45分~15時45分
会 ①馬橋東②八ヶ崎各市民センター 対 65歳以上
定 先着①30人②35人 用 5/7(木)9時から、電話で

お気軽にご相談ください
今月の相談案内

※相談は全て無料です。各施設閉庁日は相談できません。
※★は昼休みを除く。 ※松戸市の市外局番047を省略しています。
※公益通報者保護法による外部通報の受け付け・相談窓口は、広報広聴課広聴担当室☎366-1162です。

Table with columns: 相談名, 実施日, 時間, 相談場所, 問い合わせ. Includes categories like 市政相談, 外国人相談, 障害者相談, etc.

Table with columns: 相談名, 実施日, 時間, 相談場所, 問い合わせ. Includes categories like 福祉なんでも相談, 生活に困っている人の相談, 子育て相談, etc.

凡例 日=日時 会=会場 内=内容 講=講師 対=対象 定=定員 持=持ち物 費=費用(記載のないものは無料) 申=申し込み先 問=問い合わせ先

5月31日(日)同時開催

# みんなでまちをきれいにしよう!

☎①家庭ごみ相談コールセンター☎0120-264-057

②廃棄物対策課☎047-704-2010

それぞれ自由参加です。体調を考慮してご参加ください。



松戸市ごみ減量シンボルキャラクター「クリンクルちゃん」



市ホームページ(クリンデ)

## ②江戸川クリーン大作戦 市HP

江戸川河川敷の清掃を行います。参加者には、ごみ袋・軍手などの清掃用具を配付します。  
**日時:**5月31日(日)9時~10時頃(雨天中止)  
**清掃範囲:**北総鉄道江戸川橋梁下(矢切側)から上葛飾橋下までの江戸川河川敷  
**☎**当日8時30分から、矢切の渡し乗船場前または江戸川土手(中部小学校先)で



市ホームページ(江戸川クリーン大作戦)



## ①春の市民ぐるみでクリーンデー 市HP

清掃範囲に散乱しているごみを、分別して集めてください。

**日時:**5月31日(日)9時~10時(雨天中止)

**清掃範囲:**家の周辺や公園、道路などの公共スペース

**分別の種類** ●可燃ごみ ●プラスチックなどのごみ ●不燃ごみ(ビン・缶・金属類など) ●落葉・草・小枝 ※可燃ごみに混ぜないでください。 ●有害ごみ  
※家庭からのごみ、テレビ・冷蔵庫・洗濯機などの家電製品、粗大ごみなどは出さないでください。

# ユーカーひょうば

このコーナーは市民団体などからのお知らせです

●マークは社会教育関係団体、▲マークは入会金、費用の記載がないものは無料です  
※松戸市の市外局番047を省略しています。

### ◆エスキーテニス無料体験教室

☎5/6(休)13時~15時 ☎柿ノ木台公園体育館 ☎電話でまつどエスキーテニスクラブ・石井☎090-3876-4047へ

### ●よこすかウインドアンサンブル吹奏楽演奏会

☎5/10(日)13時30分~15時30分 ☎柏市民文化会館 ☎同団体・渋谷☎090-6037-3673

### ●健康体操体験教室(ストレッチ、リズム、脳トレ体操)

☎5/11(月)9時20分~10時50分 ☎小金原体育館 ☎運動靴 ☎500円 ☎電話で健康体操ひまわり・平☎348-6026へ

### ◆運転ボランティア説明会

☎5/11(月)、6/15(月)各10時~12時 ☎勤労会館 ☎電話で認定NPOたすけあいの会ふれあいネットまつど・細嶋☎710-7450へ

### ●松戸女声合唱団コーラス見学会

☎5/12~6/30の(火)10時~12時 ※変更の場合あり、入退場自由 ☎市民会館 ☎電話で同合唱団・三輪☎368-5292(17時~20時)へ

### ●体操無料体験教室(ストレッチ、リズム体操)

☎①5/12(火)②5/19(火)・26(火)各13時~15時 ☎①まつど市民活動サポートセンター②矢切公民館 ☎50歳以上 ☎各先着5人 ☎電話で活き活き体操クラブ・関☎090-6794-9923へ

### ●話し方教室見学会

☎5/14(木)、6/11(木)各17時~19時 ☎市民会館 ☎初回のみ500円 ☎電話で実践話し方研究会・福原☎386-3289へ

### ◆坐禅会@松雲亭(坐禅、茶礼)

☎5/17(日)9時30分~12時30分 ☎松雲亭(戸定が丘歴史公園内) ☎先着15人 ☎1,000円 ☎Eメールでところとからだのための坐禅・坂口☎matsudo.zazen@gmail.comへ

### ●春の山野草展示会

☎5/17(日)10時~16時 ☎常盤平市民センター ☎ときわ草遊会・嵯峨☎090-2159-4358

### ◆ともしび読書会

☎5/21(休)10時~12時 ☎ゆうまつど ☎課題図書『蝸ノ記』葉室麟 著 ☎200円 ☎電話で同会・熊☎361-5266へ

### ◆松戸ホルンクラブ月うさぎ 春の演奏会

☎5/23(土)13時~16時30分 ☎森のホール21 小ホール ☎先着400人 ☎同団体・飯田☎090-1818-9110

### ◆大人のための朗読会

☎5/24(日)13時~15時 ☎総台市民センター ☎先着30人 ☎電話で朗読の会ラズベリー・足立☎090-1219-4562へ

### ●和太鼓のひびき「日本のこころ」

☎5/24(日)13時~15時50分(12時30分開場) ☎森のホール21 小ホール ☎松戸市和太鼓連盟・片見☎090-5811-4249

### ●歴史散歩「東京藝術大学案内」

☎5/24(日)13時30分上野駅公園口集合、16時ごろ日暮里駅解散(小雨決行) ☎500円(資料・保険代) ☎松戸史談会・古木☎090-8818-7761

### ●混声合唱団リンリーズ定期演奏会

☎5/30(土)13時30分~15時30分 ☎森のホール21 大ホール ☎900円 ☎同団体・浅井☎090-1111-5825

### ◆演劇公演「煙が目にしみる」

☎5/30(土)15時、5/31(日)13時 ☎市民劇場 ☎2,000円(前売りのみ) ☎電話で松戸市民劇団・向後☎090-3816-1467へ

### ◆元気の出る歴史人物講座「明治天皇」

☎5/30(土)15時~17時 ☎パレット柏 ☎先着51人 ☎1,000円(高校生以下無料) ☎日本の心を育む会・東葛・岩淵☎090-4847-0400

### ◆健康マージャン体験会

☎5月の①(月)②(火)③(水)④(木)⑤(金)各12時~16時 ☎①③総台②馬橋各市民センター ☎③のみ初心者 ☎1日①②1,000円③1,200円 ☎電話でNPO健康マージャンやまがクラブ・徳光☎090-8583-1506へ

### ◆市民セミナー①遺言書作成・相続の基礎②無料個別相談会

☎①6/6(土)10時~12時②6/14(日)13時30分~15時30分 ☎市民会館 ☎各1,000円 ※①参加者は②無料 ☎NPO老いじたくあんしんねっと・田中☎090-3875-1534

### ◆パソコン初心者講習「基本操作とワードでデザインエコバッグ作り他」

☎6/30(火)までの希望日10時~12時、13時~15時、15時~17時 ☎NPO快適IT空間・松戸教室(市民劇場向かい) ☎各回先着1人 ☎2,500円 ☎電話で同団体・石井☎703-7284へ

### ●松戸あひる会人物画体験会〔各全4回〕

☎①6/2~23の(火)②6/30(火)、7/7(火)・14(火)・28(火)各18時30分~20時30分 ☎市民会館 ☎画材、スケッチブック、クロッキー帳など ☎各1,000円 ☎電話で同会・坂本☎080-5420-3492へ

## 会員募集

### ●瑠璃の風(呼吸法・発声・合唱)

☎(月)10時~12時 ☎青少年会館他(新松戸地区) ☎18歳以上の女性 ☎フェイスタオル ☎月5,000円 ☎新井☎090-9318-1703

### ●ハタヨーガサークル

☎月4回(土)16時~17時30分 ☎小金原市民センター ☎月1,500円 ☎500円 ☎西田☎347-3606

### ●NPO外国人の子どものための勉強会(学習支援スタッフ)

☎(火)(水)(木)10時30分、16時 ☎常盤平駅前教室他 ☎年1,000円 ☎中尾☎090-6184-6956

### ●ザ・エクササイズ(エアロビクス、ヒップホップダンス)

☎(火)(木)10時~11時45分 ☎六実市民センター ☎30歳以上の女性 ☎月3,500円 ☎500円 ☎武田☎389-0698

### ●体操クラブはつらつ柿の木台(ストレッチ、リズム体操)

☎(木)13時~15時 ☎柿ノ木台公園体育館 ☎50歳以上 ☎先着5人 ☎月1,000円 ☎500円 ☎小林☎080-2054-5777

### ●松戸市パークゴルフ協会

☎第2(土)8時~12時月例会 ☎遊楽パークゴルフ場(白井市) ☎10歳以上 ☎月1,600円(別途年会費2,000円) ☎山下☎385-4301

### ◆手賀沼アロハロコフェスタ

☎6/6(土)・7(日)各11時~16時30分 ☎道の駅しょうなん(柏市) ☎25団体によるショー、ハワイアンフード・ショップ ☎A & L倶楽部Instagram(@al.club52)

### ◆流通経済大学付属柏中学校・高等学校吹奏楽部 定期演奏会

☎6/14(日)14時30分~16時30分 ☎野田ガスホール(野田市) ☎同校同部・湯本☎04-7131-5611

### ●硬式テニス教室①ナイター②シニア初心者③~⑤初心者

☎①7月~10月の(日)(月)(金)のいずれか、7月~9月の②(火)③④(土)⑤6月~8月の(月) ☎①金ヶ作②④⑤栗ヶ沢③中央各公園庭球場 ☎①③④⑤中学生以上②60歳以上 ☎①14,000円②③⑤各10,000円④9,000円 ☎松戸市テニス協会ホームページで



同協会ホームページ

### ●東葛男声合唱団

☎月2回(火)18時45分~20時45分 ☎馬橋市民センター ☎月3,000円 ☎木戸☎080-1045-5467

### ●総台スクエアダンスサークルi

☎(休)13時~16時 ☎総台市民センター ☎月1,000円 ☎舟本☎090-8810-9480

### ●松戸山の会(例会・勉強会)

☎第2・4(火)19時~21時 ☎市民会館 ☎年10,000円 ☎1,000円 ☎同会ホームページ



同会ホームページ

## 救急医療体制

※かかりつけ医・薬局をもちましよう。

最新の夜間・休日の当番医などの情報は、☎HPをご覧ください。



市ホームページ

### テレホン案内サービス ☎047-366-0010

当日の医療機関を案内します。  
**受付時間:**16時30分~翌日9時(土・日曜、祝・休日は9時~翌日9時)  
**救急安心電話相談 ☎#7119**  
病院に行くか、救急車を呼ぶか迷ったらご相談を。  
**受付時間:**24時間対応

# 広報 まつど

2026.5.1 (令和8年)

## 松戸市公式LINEアカウント

友だち追加すると、市のいろいろな情報・お知らせの中から、あなたにぴったりの情報をお届けします。



人口と世帯(2026(令和8)年3月末日現在) [ ]内は前月比  
人口 502,374 人 [+ 970] 男 248,903 人 [+ 356]  
世帯 261,086 世帯 [+1,519] 女 253,471 人 [+ 614]  
※住民基本台帳の登録数に基づき集計した人口です。

## 松戸の松戸が 松戸を語る vol.10



### 春風にのせて、絆とつながりが深まるまちへ

風薫る5月、若葉がまぶしい季節となりました。

本年、松戸市とオーストラリア・ホワイトホース市との姉妹都市提携は55年の節目を迎えます。市内にはユーカリやブラシの木が植えられ、コアラをデザインしたマンホールの蓋など、オーストラリアを身近に感じられる風景が広がっています。近年は、現地への訪問に加え、オンラインやメールなどを通じた市民同士の交流も行われています。

提携記念日である5月12日に両市で記念植樹を行う「グリーン・ツリー・デー」をはじめ、中高生をホワイトホース市に派遣する「青少年姉妹都市派遣」など、一つのユーカリの種から始まった両市の交流は、長い年月を経て大きく育ってきました。この節目を契機に、次代を担う若い世代へと交流の輪をさらに広げ、未来につながる関係を一層深めてまいります。

さて、この春は大変うれしい話題がありました。専修大学松戸高等学校野球部が第98回選抜高校野球大会(春のセンバツ)で見事ベスト4に輝きました。ひたむきに白球を追う選手たちの姿は、多くの市民に勇気と感動を届けてくれました。日頃の努力の積み重ねが大きな舞台で花開いたことに、心から拍手を送りたいと思います。今後のさらなる活躍にも期待が高まります。

ゴールデンウィーク真っ只中のこの時期は、21世紀の森と広場で多彩なイベントが開かれています。「こども祭り」や「松戸モリヒロフェスタ」など、ご家族で楽しめる催しや地域の魅力に触れられる企画もあり、鮮やかな木々の緑に囲まれて楽しむ時間は皆さまにとって思い出深いひとときとなることでしょう。お出かけの際には安全面にも十分ご留意いただき、松戸の春の魅力を存分に味わっていただけたらと思います。

新緑に包まれるこの季節は、私たちに新たな一歩を踏み出す力を与えてくれます。市民の皆さまが安心して暮らし、未来に希望を持てるまちづくりに、引き続きスピード感とチャレンジ精神をもって取り組んでまいります。

まつど たかまさ  
松戸市長 松戸隆政

市民の皆さんの声を直接お聞きするため、市長専用のFAX (FAX)047-366-2301)および市ホームページに市長メール送信窓口を設けています。市政に関する建設的なご意見をお寄せください(住所・氏名などをご記載ください)。

## 去年アルバム



いっき  
一稀ちゃん  
令和6年6月生

よく笑い、よく食べ、スクスク成長してくれてありがとう！これからも癒やしの笑顔を見せね！



ここみ  
瑚湖珠ちゃん  
令和7年2月生

笑顔とおしゃべりが増えてきたこちゃん♪ ママとパパはその姿に毎日メロメロです(\*^^\*)



ふうと  
楓斗ちゃん  
令和7年2月生

穏やかでかわいくて人気者で癒やし系！これからもそのままの笑顔いっぱい毎日過ごしていこうね！

市内在住の新婚カップル(パートナーシップ宣誓可)・赤ちゃん(応募時に2歳未満)の写真募集中！

申 松戸市オンライン申請システムで  
問 広報広聴課 ☎047-366-7320



## ニュース&トピックス

### スポーツライミング

## 松戸市出身・藤野柊斗選手、姉帯杏美選手が世界で活躍

問 スポーツ振興課 ☎047-703-0601

松戸市出身のスポーツライミング選手・藤野柊斗さん(東洋大学4年生)が2月に佐賀県で開催された「スピードジャパンカップ2026」で見事銅メダルを獲得しました。

また、小金南中学校2年・姉帯杏美さんが令和7年11月にインドで開催された「スポーツライミングアジアキッズ選手権2025」のU-15カテゴリーに日本選手として初めて出場しました。

2人は3月30日に市を表敬訪問。今後の目標について、藤野選手は「2028年のロサンゼルスオリンピックに出場すること。選考大会となる来年の世界選手権で2位以内を目指します」、姉帯選手は「ユースの日本女子の記録をぬりかえたい。将来はオリンピックを目指したいです」と語ってくれました。



左から松戸市長、藤野選手、姉帯選手

### 江戸川松戸フラワーライン

## 春の花まつり 市HP

問 河川清流課 ☎047-366-7359



市ホームページ 江戸川松戸フラワーライン公式X

フラワーボランティアや保育園・幼稚園・地元住民の皆さんが協働で育てたポピーの花畑で、大人も子どもも楽しめる花まつりを開催します。

日時: 5月30日(土)10時~15時(荒天中止)

会場: 江戸川河川敷(上葛飾橋下)

内容: ふれあい動物園、紙芝居、恐竜レース(要事前申し込み)、キッチンカー、各種模擬店、ステージイベント、ドッグショーなど

※イベントの詳細は(市HP)、ポピーの開花状況は江戸川松戸フラワーライン公式Xをご覧ください。



ポピーの花畑



恐竜レース

### 自分たちの手で成人式を創ろう！

## 二十歳の成人式キャストを募集 要申込 市HP

問 社会教育課(青少年会館) ☎047-342-9930

成人式の企画・内容などを作り上げるキャストを募集します。

※謝礼や交通費などの支給はありません。

※打ち合わせを年8回程度実施予定です。



市ホームページ

### 令和9年二十歳の成人式

日程: 令和9年1月11日(祝)

会場: 森のホール21

対象: 2006(平成18)年4月2日~2007(平成19)年4月1日の間に生まれた人



令和8年キャストの皆さん