

No.1842

広報

2026(令和8)年

1.15

# まつど

Matsudo City Information

主な内容

令和8年度 市民税・県民税の申告	2
各種証明書の取得はコンビニ交付サービスで	3
生涯×パラスポーツ体験会	6
松戸の作家の紹介講座	7
松戸市医師会が第77回保健文化賞を受賞	12

発行:松戸市 編集:広報広聴課  
〒271-8588 松戸市根本387の5  
☎047-366-1111(代表) FAX)047-363-3200  
URL https://www.city.matsudo.chiba.jp/



本土寺での消防訓練



## 令和7年度文化財防火デー

問文化財保存活用課 ☎047-382-5570

1月26日(月)は文化財防火デーです。昭和24年のこの日、法隆寺金堂壁画が焼失したことをきっかけに、全国的に文化財防火運動が展開されています。今年もいざというときに備え、消防局・地域住民が参加し、消防訓練を行います。当日は、どなたでも参加・見学できますのでぜひお越しください。詳細は市ホームページをご覧ください。

日時:①1月17日(出)②22日(休)③23日(金)各10時から④23日(金)11時から(開始時刻の10分前に集合)  
会場:①旧齋藤邸②萬満寺③本土寺④戸定邸 ※市立博物館は令和8年1月から休館のため非公開。



市ホームページ

## 住宅防火いのちを守る4つの習慣

- 寝たばこは絶対にしない、させない
- ストーブの周りに燃えやすいものを置かない
- コンロを使うときは火のそばを離れない
- コンセントはほこりを清掃し、不必要なプラグは抜く

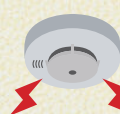
## リチウムイオン電池からの火災が増えています

リチウムイオン電池からの火災を防ぐために、以下の点に注意しましょう。

- 強い衝撃を与えない、変形・亀裂または膨張したものは使用しない
- ストーブやコンロなどの熱源のそばに放置しない
- 長時間充電したまま放置せず、目の届く場所で充電する
- 充電は純正の充電器を使用する



## 住宅用火災警報器の設置・点検をしましょう



住宅用火災警報器は、煙や熱を感知して音や光で火災発生をいち早く知らせます。火災を早く発見することで、早い通報、早い初期消火、早い避難ができ、火災の被害拡大リスクを軽減できます。

新しい年も火の用心  
みんなでする安全な暮らし

冬は空気が乾燥し、火災が多くなる季節です。火の取り扱いには十分注意し、家庭や事業所で防火対策を行いましょう。

問消防局予防課  
☎047-363-1114

消防団員の募集について  
は8面に掲載しています!



松戸市お知らせ  
キャラクター  
まつまつ





## 市からのお知らせ

### 箕輪信矢市議が逝去

■ 議会事務局庶務課 ☎047-366-7381

市議会議員・箕輪信矢氏（松戸志政会）が、令和7年11月23日に58歳で逝去されました。

箕輪氏は、平成10年に初当選され、5期にわたり住民の福祉向上と市政の発展のためにご尽力されました。

その間、教育経済常任委員会委員長、都市整備常任委員会委員長、監査委員など要職を歴任し、経験豊富な議員として長年にわたり活躍されました。心よりお悔やみ申し上げます。



### パブリックコメント（意見募集）手続きを実施します

- ① 松戸市自転車駐車場附置義務条例の一部を改正する条例（案）  
② (仮) 学びの松戸モデル（松戸市教育振興基本計画・第1期）（案）

公表日：1月①15日（木）②19日（月）

公表方法：市ホームページ・行政資料センター・各支所・市立図書館（本館・地域館・分館）・まつど市民活動サポートセンター・①交通政策課②教育政策研究課での閲覧

意見の提出方法および期間：2月①16日（月）②17日（火）〔各消印有効〕までに、書面に住所・氏名・表題・意見を提出する項目を記入して、持参（各支所可）または郵送・FAX・Eメール・市ホームページの専用フォームのいずれかで、①〒271-0072 松戸市竹ケ花136の2竹ケ花別館2階 松戸市役所 交通政策課 FAX 047-704-4590、✉ mckoutsu@city.matsudo.chiba.jp（☎047-366-7439）②〒271-8588 松戸市教育委員会 教育政策研究課 FAX 047-366-4070、✉ mckyouikuseisaku@city.matsudo.chiba.jp（☎047-703-9811）へ  
※意見に対する個別回答は行いません。



市ホームページ①



市ホームページ②

### 9月1日（火）から市立博物館を開館します

■ 市立博物館 ☎047-384-8181

同館は空調工事のため1月1日から休館しています。休館期間は3年間の予定でしたが、改修工事を一時停止し、9月1日（火）から開館します。工事の進捗によっては開館時期などを変更する場合があります。詳細は同館ホームページで。



同館ホームページ

マイナンバーカードとスマホで

### サクッとe-Taxで確定申告

■ 松戸税務署 ☎047-363-1171

確定申告期間中、税務署は大変混雑します。国税庁のホームページ「確定申告書等作成コーナー」では、自宅などからいつでも申告書が作成できます。マイナンバーカードを読み取るスマートフォンなどを使用すると、e-Taxで申告書が作成できます。ぜひご利用ください。



国税庁 e-Tax キャラクター イータ君



同庁ホームページ「確定申告書等作成コーナー」

#### 松戸税務署確定申告書作成会場（プレハブ会場）

5月上旬まで同署駐車場は使用できません。公共交通機関をご利用ください。

#### 税理士による無料申告相談

入場には当日会場で配付する入場整理券が必要です。

日時：1月27日（火）～29日（木）各9時30分～15時30分

対象：年金受給者・給与所得者・小規模事業者

#### 申告書作成補助、提出

入場には国税庁LINE公式アカウントによる事前予約が必要です。会場でも入場整理券を配付しますが、早めに配付を終了する場合があります。

日時：2月16日（月）～3月16日（月）の平日各8時30分～16時（提出は17時まで）※3月1日（日）は柏税務署にて開設。

内容：スマートフォンを使用した申告書の作成補助、提出

持ち物 ●スマートフォン ●マイナンバーカード（要パスワード）などの本人確認書類 ●前年の申告書などの控えや源泉徴収票など申告に必要な書類 ●銀行などの口座番号（還付金がある場合）



国税庁LINE公式アカウント

申告期間は2月16日（月）～3月16日（月）

### 令和8年度 市民税・県民税の申告

■ 市民税課 ☎047-366-7322

申告書は、1月29日（休）から市民税課・各支所で配布します。また、市ホームページからもダウンロードできるほか、市ホームページの「個人住民税試算・申告書作成システム」から作成ができます。※前年に市民税・県民税の申告をした人には、申告書を2月上旬に郵送します。

#### 申告書はオンラインまたは郵送で

申告会場は毎年大変混雑します。市民税・県民税の申告は24時間利用可能な「松戸市オンライン申請システム」または郵送での提出にご協力ください。

#### 松戸市オンライン申請システム

市ホームページの「個人住民税試算・申告書作成システム」で作成した申告書は、松戸市オンライン申請システムから提出ができます。詳細は市ホームページをご覧ください。



市ホームページ（個人住民税試算・申告書作成システム）

#### 郵送

申告書に住所・氏名・電話番号を記入し、必要書類を同封して〒271-8588 松戸市役所 市民税課へ。

※申告書の控えの返送には3週間程度の時間を要する場合がありますので、ご了承ください。

#### 市民税・県民税の申告会場

下記会場では市民税・県民税の申告・相談・作成のみ行います。所得税の確定申告書の相談・作成は、松戸税務署（☎047-363-1171）の申告会場で行ってください。

※作成済みの確定申告書は、各申告会場でも提出できます。

※確定申告書用紙が必要な人は、松戸税務署で取得してください。

※所得税の確定申告をした人は、市民税・県民税の申告は必要ありません。

申告会場	受付期間	受付時間
市役所本館2階大会議室	2/16（月）～3/16（月）	9時～11時30分、 13時～16時 （土・日・祝を除く）
小金原市民センター2階	2/16（月）～2/18（水）	
ひがまつテラス2階	2/20（金）	
新松戸市民センター3階	2/25（水）～2/27（金）	
小金保健福祉センター3階	3/ 3（火）・3/ 4（水）	
六実市民センター2階	3/ 9（月）・3/10（火）	
常盤平市民センター1階	3/12（木）～3/16（月）	

※各会場とも駐車場の数が限られていますので、公共交通機関をご利用ください。

※会場の都合により、日程を変更する場合があります。詳細は市ホームページをご覧ください。

#### 申告に必要なもの

- ① 市民税・県民税申告書 ② 令和7年中の所得を証明する書類（給与所得・公的年金等の源泉徴収票または帳簿書類など） ③ 令和7年中に支払った金額を確認できる控除証明書（社会保険料・国民年金保険料の控除証明書、生命保険料・地震保険料の控除証明書、医療費控除の明細書、寄附金の受領証明書など） ④ 障害者控除を受ける人は、障害者手帳または証明書 ⑤ 学生証 ⑥ 個人番号（マイナンバー）がわかるもの ⑦ 本人確認書類

※郵送で申告書を出す場合、①～③は原本もしくは写し、④～⑦は写しを同封。

※公的年金などの収入が400万円以下、かつ、その他の所得が20万円以下の人は確定申告が不要です。ただし、市民税・県民税において公的年金などの源泉徴収票に記載されていない控除（生命保険料控除、医療費控除など）の適用を受ける場合や、その他の所得がある人は市民税・県民税の申告が必要です。

#### 1月下旬発送

### 国民健康保険の医療費通知を発送します

■ 医療費通知について 国民健康保険コールセンター ☎047-712-0141

■ 医療費控除について 松戸税務署 ☎047-363-1171（自動音声で2を選択）

令和6年11月～令和7年10月の間に受診した医療費通知を、1月下旬に世帯主宛てに発送します。通知は確定申告などの医療費控除の添付書類として利用できます。

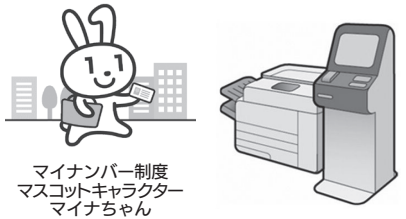
※令和7年11月～12月の受診分は、確定申告期間には間に合わないため、領収書を基に医療費控除の明細書を作成して申告してください。



## 各種証明書の取得は コンビニ交付サービスで

☎市民課 ☎047-366-7340

マイナンバーカードを利用して、全国のコンビニエンスストアなどに設置されているマルチコピー機から各種証明書を取得できます。詳細は市ホームページをご覧ください。  
**利用時間**：6時30分～23時（戸籍証明書は平日の8時30分～17時）



取得できる証明書	費用	利用できる人
住民票の写し	1通300円	本市に住民登録や印鑑登録をしている人で、有効な「利用者証明用電子証明書」を搭載したマイナンバーカードを持つ人
印鑑登録証明書	1通300円	
住民税証明書	1通300円	
戸籍全部事項証明書（戸籍謄本）・戸籍個人事項証明書（戸籍抄本）	1通450円	本籍地が松戸市の人で、有効な「利用者証明用電子証明書」を搭載したマイナンバーカードを持つ人。 ※住所が松戸市外の方は事前に利用登録申請が必要です。
戸籍の附票の写し	1通300円	

## 電話de詐欺対策

### 自宅の固定電話に防犯対策を!!

☎市民安全課 ☎047-366-7285

松戸市の電話de詐欺は、依然として高齢者などを中心に多発しています。自宅の固定電話の通話内容を録音できると、詐欺の犯人が警戒して電話を切るなど被害を未然に防ぐことができます。ぜひご利用ください。

令和6年の  
松戸市内の  
被害総額は  
約9億円!!

## 電話de詐欺撃退機器

ヤマト運輸㈱が運営する「ネコサポ」に委託し、「電話de詐欺撃退機器」を設置しています。

**録音時間**：最大60分

**対象**：市内在住の市税を滞納していない65歳以上がいる世帯 **費用**：2,000円（設置時のみ）

☎電話で、ネコサポコールセンター ☎0120-5454-25または、直接ネコサポステーション（三ヶ月店）へ



電話de詐欺撃退機器

## 簡易型自動録音機（録音チュー）

電話がかかってきて受話器をとるとセンサーが作動し、警告音声が発生されます。

**録音時間**：最大5分 **対象**：市内在住の70歳以上

**費用**：無料

**配布場所**：同課または各支所窓口



録音チュー

## 令和8年度市営有料自転車駐 車場の定期使用申請をイン ターネットで先行受け付け中

☎2/9(月)までに、市ホームページで ※1/22(木)から、書面での申請も受け付け。 ※新松戸駅東口第1自転車駐車場は申請方法・時期が異なります  
☎松戸市自転車駐車場定期使用サポートセンター ☎03-5856-6777



市ホームページ

## 新松戸駅西口高架下第4自転 車駐車場を3/2(月)から一時閉 鎖します

4/1(木)から同自転車駐車場は有料となります。詳細は市ホームページで ☎交通政策課 ☎366-7439



市ホームページ

## リユース工房くりくるで平日 営業・衣類などの販売を開始

**営業日時** 毎週(木)10時30分～14時30分、(日)10時～15時 ※1/21(木)は休み、1/20(火)に振り替え ☎リサイクルセンター再生家具室  
☎環境政策課 ☎366-7089

## 1/22(木)17時～1/23(金)10時 は震災避難訓練のため、市役 所駐車場の一部が利用できま せん

☎財産活用課 ☎366-7316

## マイナンバーカード出張申請 サポート

☎1/24(土)・25(日)各10時～18時  
☎プラッツ五香  
☎松戸市マイナンバーカードコールセンター ☎366-8178（平日8時30分～17時）



市ホームページ  
（出張申請  
サポート）

①2月1日(日)②2月2日(月)開始

## 行政サービスセンターで①休日の転入・市内 転居届の提出②マイナンバーカードの電子 証明書の更新などができるようになります

☎①市民課 ☎047-366-7340

②松戸市マイナンバーカードコールセンター ☎047-366-8178

### ①休日の転入・市内転居届の提出

受付には事前申請・予約が必要です。マイナンバーカードの住所変更手続きや、証明書などの発行は翌営業日以降の取り扱いとなります。受付予定日や事前申請などの詳細は、市ホームページをご覧ください。



市ホームページ  
（休日転居届の  
預かり）

### ②マイナンバーカードの電子証明書の更新など

詳細は市ホームページをご覧ください。

**取扱業務** ●電子証明書の更新 ●電子証明書の新規発行

●暗証番号の再設定

※本人による手続きのみ。マイナンバーカード自体の申請や受け取りはできません。

**受付時間**：平日10時～20時（土、第2・4(日)は10時～18時）

※2月22日(日)、3月22日(日)はシステムメンテナンスのため休止。



市ホームページ  
（行政サービス  
センター）

## 中学1年生対象

### 「税についての標語」入賞作品

☎松戸税務署 ☎047-363-1171、松戸間税会 ☎047-368-3161

松戸間税会では、税を身近に感じてもらうため、税の標語を毎年募集しています。今年の松戸税務署管内の応募総数は、4,538作品（うち市内15中学校からは2,524作品）ありました。

### 松戸市長賞

まず知ろう 税の知識と 必要性 小金中学校・西辻桜雅さん

### 松戸市教育長賞

あなたの納税 明る未来の第一歩 河原塚中学校・戸田快成さん

### 松戸間税会金賞

みんなで考えよう 国の財政と消費税の大切さ 第二中学校・近藤美咲さん

納めよう みんなを支える “消費税” 第三中学校・川崎心蘭さん

明る未来と国のため、みんなで納める消費税。 小金中学校・尾崎優俐さん

社会保障 みんなのための 消費税 小金中学校・佐藤楠さん

税金を「納めて」、「知って」豊かな暮らし 第四中学校・大西春樹さん

時） ※持ち物などの詳細は同コールセンターに電話または市ホームページで

## 公述申出がなかったため 1/31(土)の公聴会を中止します

☎①東葛・湾岸広域都市圏 都市計画区域の整備、開発及び保全の方針②松戸都市計画 都市再開発の方針の変更 ☎①県都市計画課 ☎043-223-3376、市都市計画課 ☎366-7372②県市街地整備課 ☎043-223-3541、市街づくり課 ☎366-7376

## 2/3(火)～6(金)は蔵書点検のため市立図書館本館・子ども読 書推進センターを臨時休館し ます

休館中も返却ポストは利用できます ※2/27(金)は全館休館  
☎同館 ☎365-5115

## 12月は防災行政無線で1件の 行方不明高齢者の探索を行い、 無事発見されました

ご協力ありがとうございました。情報提供は最寄りの交番または警察署にお願いします ☎高齢者支援課 ☎366-7346

## 江戸川の豊かな資源を守るた めに稚魚の放流を行いました

昨年5/24と11/13に資源保護や漁場の維持・管理のため、松戸緊急用船着場で松戸市漁業協同組合がウナギ・フナの稚魚を放流しました ☎同組合 ☎362-3462、農政課 ☎366-7328



フナの放流

※松戸市の市外局番047を省略しています。



## 市からのお知らせ

徘徊高齢者等探索サービス(GPS)の  
利用料を助成します

☎ 高齢者支援課 ☎047-366-7346

認知症の症状により行方不明になる恐れのある人の家族などを支援するために、市と協定を締結している事業者が運営する探索サービス(GPS端末)の利用料を一部助成します。

**助成対象:** 次のいずれかに該当する対象者を介護する市内在住の人

●要介護認定を受けていて認知症による徘徊行動がみられる

●40歳以上で初老期の認知症

●外傷性疾患などを原因とする徘徊行動がみられる

**助成対象経費:** 初期費用、月額利用料

**助成割合:** 助成対象経費の45% (市民税非課税世帯は90%)

☑ 市ホームページからダウンロードできる助成申請書・同意書・  
印鑑・身分証明書の写し(申請者・対象者分)を直接同課へ



市ホームページ

「高齢者の見守りシール」を  
配布します

☎ 高齢者支援課 ☎047-366-7346

行方不明の高齢者を早期発見・保護するために役立つシールを、衣服や靴、かばんなどの持ち物に貼って使用します。シールの二次元コードを読み取ると、家族と発見者双方の個人情報が特定されずに、インターネット上の伝言板を通じてメッセージのやり取りができます。

**対象** ●認知症などで行方不明となり、防災行政無線を利用した探索方法を利用したことがある高齢者

●道に迷った、家が分からなくなったなどにより警察に連絡または保護されたことがある高齢者

**配布枚数:** 対象者1人につき見守りシール50枚セット

**費用:** 無料

☑ 市ホームページ掲載のちば電子申請サービスまたは対象者・  
申請者の身分証明書を直接同課窓口または各高齢者いき  
いき安心センターへ



見守りシール



市ホームページ

## 官公庁オークション

文化会館大ホールの  
グランドピアノを売却します

インターネット公有財産売却システムで外国製グランドピアノを売却します。

**申込期間:** 1月14日(水)13時～2月3日(火)14時

**入札期間:** 2月17日(火)13時～2月24日(火)13時

**売却物品:** スタインウェイ&サンズ D-274

☑ KSI官公庁オークションホームページで

※文化会館で1月23日(金)・24日(土)各10時～11時30分、13  
時30分～15時に下見会を実施します。希望者は前日まで  
に、電話で社会教育課施設担当室 ☎047-368-1238へ



売却する外国製グランドピアノ

KSI官公庁  
オークション  
ホームページ優良建設工事を  
表彰しました

☎ 技術管理課 ☎047-366-7308

令和6年度に完成した市発注の建設工事の中で、特に優良と認められた5件の工事を表彰しました。



令和7年度松戸市優良建設工事表彰式

施工業者	工事名称
野村建巧(株)	紙敷川中流排水整備工事
(株)六和建設工業	主2-7号道路整備工事
飛島・上国特定建設工事共同企業体	長津川第1号雨水幹線工事(2-1工区)
(株)湯浅建設	松戸市常盤平体育館改修工事
(株)早見設備	松戸市宮新松戸第二住宅給排水管改修工事

※順不同、敬称略。

「社会を明るくする運動」作文コンテスト  
入賞作品を表彰☎ 同運動松戸地区推進委員会事務局(福祉政策課地域福祉担当室内)  
☎047-366-3019

犯罪や非行に対する中学生の思いや、考えたこと・感じたことをつづる作文コンテストの入賞作品を表彰しました。

※入賞作品集は同担当室で配布しています。

賞	作品名	受賞者
市長賞	やり直す勇気を支える社会へ	第一中学校3年・汪鑫玥さん
教育長賞	おっちゃんから受け取ったバトン	第五中学校2年・岩城真子さん
優秀賞	やりなおすたびに人は	第六中学校3年・清水奏太郎さん
	人とのつながり	新松戸南中学校3年・市川琴菜さん
佳作	明るい社会への第一歩	第五中学校1年・松坂しほりさん
	私たちに出来ること	第六中学校3年・齊藤凜桜さん
	温かい社会の小さな一歩	六実中学校3年・丸山明莉さん
	思いやりの輪	小金北中学校3年・畠山楓さん

認知症になっても安心して暮らせる街まつど  
認知症サポーター養成講座を  
受講しませんか？

☎ 高齢者支援課 ☎047-366-7346

認知症サポーターとは認知症を正しく理解し、地域で認知症の人やその家族を見守り、自分のできる範囲で手助けをする人です。同講座を受講し、市のオレンジ協力員に登録することで、専門職の人と連携し、認知症の人やその家族を支えることができます。講座日程などの詳細は市ホームページをご覧ください。

**講座内容:** 認知症の基礎知識、認知症の人への対応方法など  
**受講料:** 無料



市ホームページ

## 催し・講座・講演会

## 就職したい若者をサポート！

## まつど合同企業説明会

市内に本社もしくは事業所がある多様な業種の企業約40社から、直接話を聞くことができ、就職コンサルタントや、まつど地域若者サポートステーションの就職相談ブースもあります。就活の基礎や自分に合った企業の見つけ方などを学べる就職支援セミナーを同時開催します。詳細は同説明会ホームページをご覧ください。

**日時:** 1月24日(土)13時30分～16時30分(就職支援セミナーは13時から)

**会場:** 松戸商工会議所(松戸駅下車)

**対象:** 15歳からおおむね49歳までの求職者(令和8年3月卒業予定の学生含む) **費用:** 無料

☑ 同説明会ホームページまたは電話でまつど合同企業説明会等運営事務局(株学情) ☎03-6775-4713へ

同説明会  
ホームページ

## 市の就職支援事業

## 「まつどキャリアサポートデスク」

キャリアコンサルタントなどの専門家が次の一步をサポートします。詳細は同サポートデスクホームページをご覧ください。

**内容** ●個別相談 ●就職準備セミナー ●職場見学・体験  
●企業説明会

**対象:** 市内在住・在勤の15歳～54歳

☑ 同サポートデスクホームページまたは電話でまつどキャリアサポートデスク(まつど地域若者サポートステーション内) ☎090-3111-1450(火・木・土)10時～16時)へ

同サポートデスク  
ホームページ

催し・講座・講演会

地域の民生委員に相談できます

「福祉なんでも相談」をご利用ください

☎(社福) 松戸市社会福祉協議会生活相談課 ☎047-368-0349

福祉相談員として委嘱を受けた地域の民生委員に相談できる「福祉なんでも相談」を市内3カ所で実施しています。秘密は守られますので、自分や家族のことなど何でもご相談ください。詳細は同協議会ホームページをご覧ください。

曜日	会場	時間
毎週(水、 第1・4(金)	同協議会(総合福祉会館内) ※電話相談(☎047-368-1333)も同日実施	各10:00～15:00
第1(火)	六実支所	
第1(木)	小金原市民センター	



同協議会  
ホームページ

千葉県マンション管理基礎講座

日時: 2月15日(日)13時～16時(12時30分開場)

会場: 市民会館

内容 ●令和7年マンション標準管理規約の改正

●管理計画認定の状況と申請のポイント

●住宅金融支援機構のマンション関連制度

対象: マンション管理組合、居住者など

定員: 先着70人

☎2月13日(金)までに、電話またはFAXで住まい情報  
プラザ ☎043-223-3266、FAX ☎043-223-0003へ  
※詳細は市ホームページをご覧ください。



市ホームページ

【チーバくんが遊びにくる】  
松戸観光物産展  
「いいね! まつど。」

☎1/17(土)11時～16時 ☎キテミ  
テマツド前プラザ広場 ☎キッチン  
カー、雑貨販売、パフォーマンス  
※詳細は(一社) 松戸市観光協会ホ  
ムページで ☎同協  
会 ☎703-1100



同協会  
ホームページ

ウキウキ・ワクワク防災まばし

☎1/24(土)11時～15時 ☎馬橋  
市民センター ☎消防音楽隊演奏、  
ALSOK(株)・コブみらいのブ  
ース、スノードームランタンワー  
クショップ、保存食配布など ☎(株)東  
京ドームファシリティー松戸事  
業所 ☎713-4760

在宅福祉サービスの担い手募  
集「ふれあいサービス基礎研修」  
「訪問型生活支援・困りごと  
サービス実務者研修」

☎1/27(火)9時30分～16時 ☎(社  
福) 松戸市社会福祉協議会 ☎家事  
援助・外出付き添いサービスの担  
い手養成研修 ☎市内在住・在勤の  
20歳以上 ☎先着15人 ☎1,000  
円(登録料) ☎電話で同協議会ふ  
れあいサービス ☎368-2941へ

ふれあい22ミニコンサート  
「うたのおもちゃばこ」

☎2/5(木)11時～11時30分 ☎ふ  
れあい22 ☎出演者 日向野のりえ氏  
(歌)、徳川眞弓氏(ピアノ)、望月  
哲也氏(てあそび) ☎ふれあい22  
☎383-7111

語学サロン 文化×言葉  
(①英語②中国語)

☎2/7(土)①10時30分～12時②  
13時～14時30分 ☎文化ホール  
☎ネイティブスピーカーとの会  
話 ☎①15人②10人(いずれも抽  
選) ☎各500円 ☎1/21(火)までに、  
申し込みフォームで ☎(公財) 松戸市国  
際交流協会 ☎711-  
9511



申し込みフォーム

日本語教育講演会  
「正しい日本語、必要ですか？  
～一緒に考えませんか～」

☎2/7(土)10時～12時 ☎勤労会館  
☎日本語サービスYOU & I代表・  
関崎友愛氏 ☎外国人の日本語教  
育に携わる人または関心のある人  
☎先着40人 ☎申し  
込みフォームで ☎(公  
財) 松戸市国際交流  
協会 ☎711-9511



申し込みフォーム

中級ドイツ語講座

☎2/7(土)13時30分  
～15時 ☎(一社) 松  
戸市観光協会  
☎テーマ Karneval ☎大  
学非常勤講師・Bilik Eva氏 ☎ドイ  
ツ語中級者(A2レベル程度) ☎先  
着15人 ☎1,300円 ☎申し込み  
フォームで ☎(公財) 松戸市国際交  
流協会 ☎711-9511



申し込みフォーム

松戸地域職業訓練センター講座

日程などの詳細は同センター  
ホームページで ☎同センター  
☎Word、Excel、  
PowerPointなど  
☎受講料を添えて、  
直接同センター(☎  
349-3200)へ



同センター  
ホームページ

(公社) 松戸市シルバー人材  
センタースマホ・パソコン教室

日程などの詳細は同センターホ  
ームページで ☎新松戸・常盤平各  
市民センター他  
☎1,500円から  
☎同センター ☎  
330-5005



同センター  
ホームページ

(公社) 松戸市シルバー人材  
センター中高年英語教室  
〔各全9回〕

☎2/24～4/24の①(火)②(金)各10  
時15分～11時45分 ☎市民劇  
場他 ☎①楽しい英語リスニング  
(初級～中級) ②とっ  
さの一言! ハート  
でしゃべろう英会  
話(初級) ☎50歳  
以上 ☎各9,900円



同センター  
ホームページ

(別途教材費) ☎1/26(月)〔必着〕  
までに、はがきに住所・氏名・年  
齢・電話番号・希望コースを記入  
して、〒271-0043松戸市旭町1

の174(公社) 松戸市シルバー人  
材センター中高年英語教室係(☎  
330-5005)へ ※詳細は同セン  
ターホームページで

会議開催のお知らせ

学区審議会

☎1/19(月)10時30分から ☎市役  
所新館7階大会議室 ☎傍聴定員 先着  
10人(当日10時から会場前で受  
け付け) ☎学務課 ☎366-7457

【オンライン開催】  
脱炭素専門部会

☎1/20(火)14時から ※傍聴な  
どの詳細は市ホーム  
ページで ☎環境政  
策課ゼロカーボンシ  
ティ推進担当室 ☎  
710-0243



市ホームページ

地域公共交通活性化協議会

☎1/23(金)10時から ☎市役所新  
館7階大会議室 ☎傍聴定員 15人(抽  
選、当日9時40分～9時55分の  
間に市役所新館9階休憩室兼会議  
室で受け付け) ☎交通政策課 ☎  
704-3996

国民健康保険運営協議会

☎1/27(火)13時30分から ☎市役  
所新館7階大会議室 ☎傍聴定員 先着5  
人程度〔当日13時までに国保年金  
課窓口(市役所本館1階)で受け付  
け〕 ☎同課 ☎366-7307

男女共同参画推進協議会

☎1/28(水)14時から ☎ゆうまつ  
ど4階ホール ☎傍聴定員 先着5人(当  
日13時30分～13時50分の間に  
会場前で受け付け) ☎男女共同参  
画課 ☎364-8783

環境審議会地球温暖化対策部会

☎1/30(金)10時から ☎市役所新  
館7階大会議室 ☎傍聴定員 先着5人  
(当日9時30分～9時50分の間に  
会場前で受け付け) ☎環境政策課  
☎366-7089

障害者計画推進協議会

☎1/30(金)14時～16時 ☎市役  
所新館7階大会議室 ☎傍聴定員 先着  
10人(当日13時45分までに会場  
前で受け付け) ☎障害福祉課 ☎  
366-7348、FAX ☎366-7613

文化財審議会

☎2/3(火)10時30分から ☎京葉ガ  
スF松戸ビル5階会議室 ☎傍聴定員 先  
着5人(当日10時～10時20分の  
間に会場前で受け付け) ☎文化財  
保存活用課 ☎382-5570

自殺対策推進会議

☎2/5(木)15時から ☎中央保健福  
祉センター2階集団指導室  
☎傍聴定員 先着5人(当日14時30分  
～14時50分の間に会場前で受  
け付け) ☎健康推進課 ☎366-  
7486

地域自立支援協議会

☎2/9(月)10時～12時 ☎市役所  
新館7階大会議室 ☎傍聴定員 先着10  
人(当日9時45分までに会場前で  
受け付け) ☎障害福祉課 ☎366-  
7348、FAX ☎366-7613

病院事業経営改革委員会

☎2/10(火)10時から ☎総合医療  
センター2階大会議室 ☎傍聴定員 先  
着15人 ※事前申込制。詳細は  
市ホームページで  
☎病院政策課 ☎  
712-0675



市ホームページ

医療的ケア児の  
支援のための連携推進会議

☎2/10(火)18時～20時 ☎市役所  
議会棟3階特別委員会室  
☎傍聴定員 先着10人(当日17時45分  
までに会場前で受け付け) ☎障害  
福祉課 ☎366-7348、FAX ☎366-  
7613

※松戸市の市外局番047を省略しています。

凡例 日=日時 会=会場 内=内容 講=講師 対=対象 定=定員 持=持ち物 費=費用(記載のないものは無料) 申=申し込み先 問=問い合わせ先



## 催し・講座・講演会

## 防災講演会

大震災における釜石市の教訓から  
「危機への対応」～人的被害をゼロに!～

■ 危機管理課 ☎047-366-7309

東日本大震災時、釜石市の災害対策本部を総括し、半年間、24時間対応で全ての領域の運営を担った佐々木守氏が、防災意識の向上を図ることを目的とした講演を行います。

■ 日時: 1月16日(金) 14時～15時30分 ■ 会場: 市民会館

■ 講師: 元岩手県釜石市防災課長・佐々木守氏

■ 費用: 無料

※手話通訳、要約筆記あり。



佐々木守氏

聖徳大学オープン・アカデミー(SOA)  
連携生涯学習講座 **要申込**

■ 同大学生涯学習課 ☎047-365-3601

同大学の特色を活かした講座を開催しています。地域での仲間づくりや学びのきっかけとして参加してみませんか。



申し込みフォーム

日程	講座名	講師(同大学)	定員 (抽選)
2/19(木)・26(木)	映画『国宝』と歌舞伎の魅力 [全2回]	SOA 担当講師・元学習院 大学講師・鏡味貴美子氏	100人
2/20(金)	音楽が伝える18世紀スコットラ ンドー『リヴィングストンの美女』 と競走馬の不思議な縁ー	音楽学部音楽学科教授・ 高松晃子氏	50人
2/24(火)、3/3(火)	大切な人と距離を縮めるカウ ンセリング[全2回]	短期大学部保育科教授・ 鈴木由美氏	50人
2/25(水)、3/4(水)	人生は食とともに“わたらしい 食と健康”を見つける2回シリ ーズ[全2回]	人間栄養学部人間栄養学 科准教授・森直子氏	50人
3/9(月)	春待ちクラシックへようこそ！ ーいま聴きたい名曲を生演奏でー	音楽学部音楽学科教授・ 山本まり子氏 ※演奏協力: 同学部同 学准教授・柏原奈穂氏、教 授・鳥井俊之氏	100人

■ 時間: 各13時30分～14時55分

■ 会場: 同大学松戸キャンパス

■ 対象: 市内在住・在勤・在学 ■ 費用: 無料

■ 1月30日(金)までに、申し込みフォームで

※定員に満たない場合は、2月2日(月)から電話で受け付け。

※連名での申し込み不可。 ※公共交通機関をご利用ください。

## (公財)松戸市文化振興財団主催

## 森のホール21 春の注目2公演

■ 森のホール21チケットセンター ☎047-384-3331

〔10時～19時、月曜休館(祝・休日の場合は開館し、翌平日休館)〕

## 森のホール21 CLASSICS vol.8

## ショパンコンクールで輝いたピアニストたち

■ 日時: 4月26日(日) 15時開演(14時開場)

■ 会場: 大ホール

■ 出演者: 中川優芽花(ピアノ)、進藤実優(ピ  
アノ)、角田鋼亮(指揮)、新日本フィルハー  
モニー交響楽団■ 費用: 全席指定 S席 7,500円、A席 6,000  
円、B席 4,500円、C席 3,500円中川優芽花  
©Susanne Diesner進藤実優  
©井村重人

## FOREST CLASSIC vol.2 タマーシュ・ヴァルガ チェロ・リサイタル

■ 日時: 5月17日(日) 15時開演(14時開場)

■ 会場: 小ホール

■ 出演者: タマーシュ・ヴァルガ(チェロ)、西岡沙樹(ピアノ)

■ 費用: 全席指定 5,000円

タマーシュ・ヴァルガ  
©Olga Kretsch

■ 共通

■ チケット発売日: 1月17日(出)

※未就学児入場不可。託児サービスあり(有料、電話でℓマザーズ

☎0120-788-222に要申し込み)。

※車椅子席を希望する人は、同チケットセンターにお問い合わせください。

## 生涯×パラスポーツ体験会

■ 関 スポーツ振興課 ☎047-703-0601

障害のあるなしにかかわらず誰でも参加でき、生涯スポーツとしても楽しめるパラスポーツを体験してみませんか。今年はアメリカで大人気のピックルボールの体験もできます。詳細は市ホームページをご覧ください。

■ 日時: 2月8日(日) 9時30分～12時(9時受付開始)

■ 会場: 柿ノ木台公園体育館2階競技場

■ 内容: 車いすバスケ、ピックルボール、ボッチャ

※車いすの貸し出しあり。

■ 講師: 車いすバスケットボール「NO EXCUSE」所属・  
湯浅剛選手 他

■ 費用: 無料

湯浅剛選手  
(©NO EXCUSE/  
Miho Natsui)

市ホームページ

## お互いが安心して暮らせる街へ

## 障害者の権利擁護～市民向け講演会～

■ 松戸市中央基幹相談支援センター CoCo

☎047-308-5028、FAX 047-366-1138

障害のある人もない人も安心して暮らせる街になるよう、日常生活でできる「配慮と工夫」について考えます。ぜひご参加ください。詳細は市ホームページをご覧ください。

■ 日時: 2月6日(金) 14時～16時

■ 会場: 検台市民センター

■ 講師: 自閉症スペクトラム支援士・佐藤弘江氏

■ 対象: 市内在住・在勤

■ 定員: 先着90人

■ 費用: 無料



佐藤弘江氏



市ホームページ

江戸川・ふれあい松戸川の  
自然と活用を考えるシンポジウム **要申込**

■ 関 河川清流課 ☎047-366-7359

江戸川・ふれあい松戸川の未来をテーマに、行政と千葉大学による講演やポスターセッション、パネルディスカッションを行います。詳細は市ホームページをご覧ください。

■ 日時: 1月31日(土) 13時30分～17時(13時開場)

■ 会場: アートスポットまつど(キテミテマツド9階)

■ 内容 ●自然と共生したまちづくりに関する基調講演

●同大学生によるポスターセッション

●江戸川・ふれあい松戸川の未来をテーマにしたパネルディスカッション

■ 定員: 先着50人

■ 費用: 無料

■ 1月28日(水)までに、市ホームページ掲載の松戸市オンライン申請システムで



ふれあい松戸川



市ホームページ

## ぎょうにんたい 行人台エディブルガーデン

みんなでワクワクミーティング Vol.2 **要申込**

北小金ハワイ通り沿いの行人台緑地でエディブルガーデン(食べられる庭づくり)活動を始めます。春からの活動に向けて、どんな庭にしていきたいかガーデンプランをみんなで話し合しましょう。 ※これまでの活動内容は同活動ホームページをご覧ください。

■ 日時: 1月25日(日) 10時～12時

■ 会場: 小金市民センター

■ 定員: 先着30人

■ 費用: 無料

■ 1月22日(木)までに、電話またはEメールに氏名・電話番号を記入して、みどりと花の課 ☎047-366-7378、✉ mcmidori@city.matsudo.chiba.jp へ



完成イメージ図

同活動  
ホームページ



都市型介護予防モデル「松戸プロジェクト」講演会  
ビデオゲームで広がる  
高齢者の新たな社会参加の可能性！  
要申込  
問 高齢者支援課 ☎047-366-7346

ビデオゲームを活用した社会参加や介護予防をテーマにした講演会を開催します。ビデオゲームを使った介護予防という新たなアプローチを体験してみませんか。 ※ビデオゲーム体験会も開催予定。詳細は市ホームページをご覧ください。

日時：2月10日(火)15時～16時30分  
会場：ゆうまつど  
※後日、アーカイブ動画を市ホームページに掲載予定。  
講師：千葉大学予防医学センター准教授・中込敦士氏  
対象：市内在住・在勤  
定員：先着50人  
費用：無料

申 2月2日(月)までに、松戸市オンライン申請システムまたは電話で同課へ



都市型介護予防モデル  
松戸プロジェクト



市ホームページ



オンライン  
申請システム

高齢者虐待防止市民向け講演会  
高齢者を虐待から守るために～支え合いが  
つくる、生き生きと暮らせる地域社会～  
要申込

高齢者を虐待から守るために必要なことや、地域の高齢者を支える「高齢者いきいき安心センター」の役割をわかりやすく説明します。

日時：2月26日(木)14時～15時30分  
会場：新松戸市民センター  
講師：聖徳大学心理福祉学部准教授・須田仁氏  
定員：先着50人 費用：無料

申 電話またはFAXで小金原高齢者いきいき安心センター ☎047-383-3111、FAX 047-385-3071へ

セカンドキャリア応援セミナー  
シニア世代の再就職を考える  
要申込

自分に合った生き方・働き方を考えた上で、再就職活動のノウハウを学ぶセミナーです。現在求職中の人や将来の働き方について考えている人は、ぜひご参加ください。詳細は市ホームページをご覧ください。

日時：2月21日(土)9時30分～12時25分  
会場：アートスポットまつど(キテミテマツド9階)  
内容：セカンドキャリアの考え方、計画的な就職活動、応募書類の作成ポイントと面接対策  
講師：1級キャリアコンサルティング技能士・菊地克幸氏  
対象：おおむね60歳以上 定員：先着40人程度 費用：無料

申 電話で高齢者支援課 ☎047-366-7346へ



菊地克幸氏



市ホームページ

松戸の作家の紹介講座  
みんなで擬生物図鑑をつくろう！  
～あなたの創造力×想像力で新種の  
「擬生物」を発見できるか?!～  
要申込  
問 文化財保存活用課美術館準備室 ☎047-365-0858

寿司や野菜といった身近なモチーフを「生きもの化(擬獣化)」するというユニークな世界観を持ち、X(旧 Twitter)で人気を博している市内在住の擬生物作家・クマコロ氏が、自身の創作についての講演とワークショップを行います。 ※クマコロ氏の活躍などを広報まつど2025年12月15日号のスポットライトで紹介しています。詳細は市ホームページをご覧ください。

日時：2月11日(水)13時～16時 会場：文化ホール  
対象：市内在住  
定員：20人程度(抽選、小・中学生優先) ※小学生以下は要保護者同伴。 費用：無料

申 1月25日(日)までに、松戸市オンライン申請システムで



市ホームページ



オンライン  
申請システム

東松戸ゆいの花公園の講座 要申込

会場：同公園マгноリアハウス  
申 1月16日(金)9時から、電話で同公園管理センター ☎047-384-4187へ

エッグボマダー&ハーブティー

日時：1月24日(土)13時～14時30分  
講師：松戸ハーブボランティア・林みよ子氏  
定員：先着12人  
持ち物：ピンセット、持ち帰り袋  
費用：600円



てまりの花器に作るプリザーブドフラワー「春の花てまりアレンジ」

日時：2月6日(金)10時30分～11時30分  
講師：フルーデリー代表・堂前絵美子氏  
定員：先着16人  
持ち物：クラフトはさみ、持ち帰り袋  
費用：2,500円



三色に彩るひなまつりアレンジ(プリザーブドフラワー)

日時：2月13日(金)10時～12時  
講師：フラワーアレンジメント教室(mahalo)・比嘉恵氏  
定員：先着10人  
持ち物：持ち帰り袋  
費用：2,500円



初心者向け  
無料スマホ講座 要申込

スマートフォンでできることや基礎知識などについて、実際に貸出用端末を使ってわかりやすく学べます。

開催時間：各9時45分～11時45分



日程	会場	申込期間
1/28(水)	小金原市民センター	1/27(火)まで
1/30(金)	明市民センター	1/29(木)まで
2/ 4(水)	稔台市民センター(別館)	1/16(金) ～ 2/ 3(火)
2/ 6(金)	古ヶ崎市民センター	1/16(金) ～ 2/ 5(木)
2/ 9(月)	新松戸市民センター	1/16(金) ～ 2/ 6(金)
2/20(金)	常盤平市民センター	1/16(金) ～ 2/19(木)
2/25(水)	馬橋市民センター	1/16(金) ～ 2/24(火)
2/27(金)	市民会館	1/16(金) ～ 2/26(木)

※各市民センターなどで順次開催予定です。詳細は市ホームページをご覧ください。

対象：スマートフォンを持っていない人、何ができるのか学びたい人、持っているがあまり使えない人 ※当日は全員貸出用端末を使用します。

定員：各先着20人

申 各申込期間内に、市ホームページ掲載の松戸市オンライン申請システムまたは電話でデジタル戦略課 講座受付専用ダイヤル ☎047-710-8810(平日8時30分～17時)へ

※申込締切時点で5人に満たない場合は中止。  
※複数人で参加する場合も、各自で予約してください。



市ホームページ

松戸の作家の個展

①クマコロ作品展  
②白谷琢磨作品展

問 文化財保存活用課美術館準備室 ☎047-365-0858

擬生物作家であるクマコロ氏と折り紙に着想を得て木の彫刻を製作している白谷琢磨氏の作品を展示します。

会期：2月①10日(火)～15日(日)②17日(火)～22日(日)  
各11時～17時 ※各最終日は16時まで。  
会場：①文化ホール  
②ギャラリー宇(本町12の9)  
観覧料：無料



「擬恐竜図鑑」  
(クマコロ著)



「神馬」  
(白谷琢磨作)



## 就職活動をサポートする

家族のための就職講座 要申込

日時:1月22日(木)14時～15時30分

会場:ハローワーク松戸

内容:①現代の若者の就職事情、新卒者向け就職支援メニュー紹介、就職への一歩を踏み出すために「家族として出来ること」②卒業後の就活に困ったら「働きたいを実現するための事例紹介」他

講師:①まつど新卒応援ハローワーク・学卒就職支援ナビゲーター②まつど地域若者サポートステーション・キャリアコンサルタント

対象:高校生・専門学校・短大・大学生または既卒で就職していない人やその家族

定員:先着12人(個別相談は先着7人) 費用:無料

用まつどサポステホームページまたは電話でまつど地域若者サポートステーション☎047-703-8301(月)～(土)9時30分～16時30分)へ



まつどサポステホームページ

女性起業家交流会 要申込

問 男女共同参画課☎047-364-8783

起業している、または起業を目指す女性が、自身の経験や思いを語り合い、次の一歩を踏み出すためのヒントを見つける交流会を実施します。人脈を広げ、学び合える仲間をつくりませんか。

日時:2月6日(金)10時～12時

会場:ゆうまつど

司会進行:NPO MamaCan 理事長・山田美和氏

対象:起業している、または起業を目指す女性

定員:先着30人 費用:無料

※一時預かりあり(6カ月～小学2年生、先着8人、1月29日(木)までに要申し込み)。

用ちば電子申請サービスまたはEメールに氏名・電話番号・住所、一時預かりを希望する人は子どもの名前と年齢(月齢)を記入し、同課☎mcsankaku@city.matsudo.chiba.jpへ



ちば電子申請サービス

## 募集しています

## 自分たちの街は自分たちで守ろう!

## 消防団活動に参加しませんか

問 消防総務課☎047-363-1116または各消防団

消防団では、普段は本職の仕事や家事などをしている団員が、“できるときにできる人”で街の防災活動をしています。地形や地域の実情に詳しい地域住民だからこそできる危険箇所の警戒や巡回、住民の安全確認などの活動が効果的な災害対応につながります。災害から自分たちが住む街の安全・安心を守る消防団の活動に参加してみませんか。



## 消防団の紹介

**消防団員の身分:**消防団員の身分は、特別職の地方公務員として保障されますが、それに伴う身分上の制約はほとんどありません

**消防団の待遇:**年報酬や、災害や訓練に出場した場合の出動手当として出動報酬が支給されます。5年以上勤務し退団した場合には退職報償金が支給される他、公務災害補償制度や被服の支給、表彰制度があります

**応募資格:**心身ともに健康な市内在住・在勤・在学の18歳以上55歳未満

## 主な活動内容

**災害活動:**火災などが発生した場合に、市消防局と共に迅速に消火活動を行い、街と住民を守ります

**地域と協働した活動:**地域の催し物などでの火災予防の呼びかけや、日常的な警戒活動を行います

**地域防災のリーダーとしての活動:**住民一人ひとりの防災行動力を高めるため、出火防止、初期消火、応急救護などの指導を行います

**教育訓練:**消火訓練や救出救護訓練を行い、専門的な知識と技術を養うことで、消防団の災害活動力を高めています



消火訓練

## 消防音楽隊員も同時募集

吹奏楽経験者を募集しています。現在34人の消防団員が市消防局職員と共に音楽隊活動を行っています。演奏を通じて、火災予防運動などの消防団活動をしてみませんか。



消防音楽隊

## 「消防団員証」の提示でお得なサービス

地域防災の担い手である消防団員を地域ぐるみで応援する「消防団応援の店」で消防団員証を提示すると、料金の割引など一定のサービスを受けられる制度があります。

## 松戸市学生消防団活動認証制度

消防団活動で一定の実績を収めた功績を認め、市が証明書を発行します。就職活動などの自己PRにも利用できます。学生の皆さんも消防団活動を通じて、地域防災に貢献してみませんか。



松戸市消防団応援の店

## こどもモニター募集

テーマを決めて意見を出し合い、市政に対する自分たちの意見や要望を発表してみませんか。昨年の活動の様子は市ホームページをご覧ください。

委嘱期間:4月1日～令和9年3月31日

活動内容:市内の施設見学・イベントへの参加、グループワーク、子ども夢フォーラムでの発表など

対象:4月に小学6年～中学2年生になる児童・生徒

募集人数:10人程度

用3月2日(月)までに、市ホームページでダウンロードできる申込書類を郵送で〒271-8588松戸市役所子ども政策課(☎047-704-4007)へ



市ホームページ(昨年の活動の様子)



市ホームページ(こどもモニター募集)



市内の施設見学

## 学校で日本語のわからない児童生徒に日本語指導を行う

## ①日本語ボランティア

## ②母語ボランティアを募集

問 学習指導課☎047-366-7458



市ホームページ

特に②(英語、ベトナム語、ネパール語、タガログ語、タイ語)の支援者を募集しています。詳細は市ホームページをご覧ください。

活動内容:①日本語による日常生活に必要な初期指導②母国語を活用した初期指導

受付期間:随時

活動場所:①市内公立小・中学校②日本語通級指導教室(常盤平第一小学校内)

謝礼金:1回①3,000円②5,000円

応募条件:以下のいずれかに該当する人など

- 学校における指導経験があるなどの教育委員会が認めた人
- 民間の日本語教師養成講座で420時間を修了した人
- 日本語教育能力検定に合格した人

## 学校施設開放事業

第二中学校の校庭とテニスコート  
定期利用団体を新規募集

問 スポーツ振興課☎047-703-0601

第二中学校の校庭では現在、夜間照明の設置工事を進めています。夜間照明の供用開始後に、夜間開放する校庭とテニスコートの定期利用を希望する団体を募集します。詳細は市ホームページをご覧ください。

利用期間:4月1日(木)～令和9年3月31日(木)

利用可能時間:19時～21時(2時間1コマ)

用2月20日(金)までに、Eメールに団体名、代表者名、連絡先、利用希望日時、種目を記入し、スポーツ振興課☎mcsports2@city.matsudo.chiba.jpへ



市ホームページ



令和8年4月採用

教育委員会 会計年度任用職員(パートタイム)募集

詳細は、直接各部署にお問い合わせいただくか、市ホームページをご覧ください。  
※時給は変更する場合があります。



社会教育関係				
職種	業務内容	時給	勤務場所	問い合わせ先
施設受付	受付業務	1,323円	文化ホール	社会教育課 ☎047-367-7813

市立学校関係

職種	業務内容	時給	勤務場所	問い合わせ先
給食調理補助員 <span>随時募集中</span>	給食調理補助業務	1,339円	市立小学校	教育総務課 ☎047-366-7455
スクールアシスタント	校務全般の補助	1,323円	市立小・中学校	
学校図書館専門員	司書教諭などのサポート・連携、学校図書館での資料整理など	1,320円		
特色ある学校づくりスタッフ(要教員免許)	学力向上や教育課題支援など	1,500円		
日本語指導補助員 (要日本語指導経験など)	「にほんごルーム」における学校生活に必要な日本語指導など	1,323円		
特別支援教育補助教員(要教員免許)	特別支援学級担任の補助・児童生徒の支援	1,500円		学習指導課 特別支援教育担当室 ☎047-703-7098
特別支援教育補助員	特別支援学級児童生徒の支援	1,323円		
特別支援教育支援員 (要介護福祉士資格など)	肢体不自由児への生活支援	1,500円		
医療的ケア看護職員 (要看護師・准看護師免許)	医療的ケアを必要とする児童生徒へのケア	1,768円		
心理相談員	児童生徒・保護者に対するカウンセリング、就学に関する指導・助言相談	2,420円	学習指導課五香分室	児童生徒課 ☎047-366-7461
スクールソーシャルワーカー	学校と関係機関との連携、児童生徒の生活環境の改善に向けた支援		児童生徒課古ヶ崎分室、 市立中学校	
非常勤講師(要当該教科の高等学校教員免許 ※取得見込み可)	教科指導業務(数学・社会・英語・国語・家庭・情報)	月額10,000円× 1週間当たりの授業数	市立松戸高等学校	市立松戸高等学校 ☎047-385-3201
養護教諭補助(要養護教諭免許)	保健室業務補助	1,500円		

登録者の中から必要に応じて選考し任用

事務補助員(会計年度任用職員)

登録者募集

☎ 人事課 ☎047-366-7306

詳細は市ホームページをご覧ください。  
**勤務時間:** 平日週5日9時30分～15時45分(休憩45分を含む)  
※勤務場所により異なります。  
**勤務場所:** 市役所・市内公共施設  
**業務内容:** Excel・Wordを使用したパソコン事務、窓口・電話  
対応など  
**時給:** 1,323円(別途賞与・交通費支給)  
**登録方法:** 市ホームページ掲載の松戸市オンライン申請システムで



公立の夜間中学校

第一中学校みらい分校

令和8年度入学生徒募集

☎ 学務課 ☎047-366-7457

中学校の教員免許を持つ教員が教える公立の夜間中学校です。詳細は市ホームページをご覧ください。  
**入学時期:** 4月 ※入学前に体験期間あり。  
**所在地:** 古ヶ崎1の3073(旧古ヶ崎南小学校)  
**授業日数:** 週5日(年間約200日)  
**入学資格:** 以下の全てに該当する人 ●満15歳以上 ●市内在住(県内の市外在住の人は要問い合わせ) ●中学校を卒業していない、または卒業していても不登校などの理由により学び直しを希望する  
●みらい分校の生活に支障がない  
**授業料:** 無料(一部費用負担あり)  
☎ 3月6日(金)までに、身分証明書(運転免許証、在留カードなど)を持参して、直接同課(8時30分～17時)へ



介護サービス相談員を募集

**任期** 3年(更新あり) **報酬** 施設訪問  
1回につき3,000円(交通費含む)  
**活動内容** 月4回の施設訪問と施設  
と市への報告、連絡会・研修など  
への参加 **面接日時** 2/18(水)・19(木)  
各10時～16時のうち20分程度  
☎ 市役所本館横プレハブ2階会議  
室 **募集人数** 若干名 **申** 2/5(木)[必着]  
までに、市ホームページでダウン  
ロードできる応募用紙に記入し  
て持参または郵送で  
〒271-8588 松戸  
市役所 介護保険事  
務センター給付担当  
(☎366-7067)へ



令和7・8年度松戸市簡易修繕  
(営繕)業務受注資格審査申請  
(中間)を受け付け

**申請期間** 2/2(月)～16(月)各8時30分  
～17時 ☎ 市内に本店がある法人・  
個人事業者 ※令和8・9年度松戸  
市入札参加資格審査申請(建設工  
事部門)をしている場合は申請不  
可 **有効期間** 1年 **申請方法** 松戸市オン  
ライン申請システムまたは2/2(月)  
から契約課で配布または市ホーム  
ページでダウンロード  
できる申請書を  
同課(☎366-1151、  
平日8時30分～17  
時)へ



市営住宅入居者募集

**募集期間** 2/1(日)～10(火) **入居資格** ●市  
に住民登録をしている市内在住  
または市内在勤の人 ●同居する親  
族がいる人(单身申込要件を満た  
す人を除く) ●持ち家を有してい  
ないことなど、現に住宅に困窮し  
ていることが明らかな人 ●所定の  
方法により算出した月収が、**一般**  
=15万8千円以下、**高齢者・身体障  
害者など(条件あり)**=21万4千円  
以下 **案内書配布** 1/29(木)～2/10(火)  
の間に、住宅政策課・各支所・行政  
サービスセンターで **入居時期** 4月  
上旬ごろ **申** 2/1(日)～10(火)[消印  
有効]の間に、郵送で ※応募者  
多数の場合は公開抽  
選。詳細は市ホーム  
ページで ☎ 同課 ☎  
366-7366



令和8年度千葉県生涯大学校  
学生追加募集

**対** 県内在住の55歳以上  
**申込期間** 1/19(月)～2/6(金)  
**願書配布場所** 生涯大学校各学園、市  
高齢者支援課、県高齢者福祉課、  
県各地域振興事務所、同校ホーム  
ページからダウンロード ※郵  
送請求可(電話で同  
校事務局へ要申し込  
み)☎ 同校事務局 ☎  
043-266-4705



※松戸市の市外局番047を省略しています。



# 健康ファイル

●マイル＝まつど健康マイレージ付与

## 検診は毎年3月31日までに！ 特定健康診査を受けて生活習慣 病をストップ 要申込 ⑤マイル

問 健康推進課健診担当室 ☎047-366-7487

自覚症状のない糖尿病などの生活習慣病の  
予防と早期発見のため、毎年1回、3月31日ま  
でに必ずけんしんを受けましょう。治療中  
の人も受けられます。

**実施会場：**①市内委託医療機関②集団健診  
※例年2月～3月は大変混み合います。②の日  
程は同担当室にお問い合わせい  
ただくか、市ホームページをご  
覧ください。

**対象：**40歳～74歳の国民健康保  
険加入者

**持ち物：**マイナ保険証など国民健  
康保険に加入していることがわ  
かるもの(集団健診は省略可)、特  
定健康診査等受診券(ピンク色・



市ホームページ



Webけんしん  
予約システム

三つ折り)

**費用：**無料

甲①電話で各医療機関②松戸市Webけんし  
ん予約システムまたは電話で国民健康保険  
コールセンター☎047-712-0141へ  
※国民健康保険に加入している35歳～39歳  
の人は国保健康診査を、市が発送した千葉  
県後期高齢者医療被保険者証を持つ人は後  
期高齢者健康診査を市内委託医療機関で受  
けられます(無料)。

### 総合医療センター

#### 健康教室 糖尿病 ⑤マイル

問 同センター栄養管理室  
☎047-712-2511(内線1091)

**日時：**1月①21日(火)②26日(月)各13時30分～  
14時30分(13時15分開場)

**会場：**同センター2階大会議室

**内容：**①検査のあれこれ/`効`いて得する！  
お菓のイロハ教えます！ ②運動は糖尿病の  
治療になる/今日から始める！ フットケア～  
糖尿病から足を守ろう～

**講師：**同センター①検査技師/薬剤師②理学療  
法士/看護師

**費用：**無料 ※駐車料金割引対象外。

甲 当日会場で

### 患者サロン

#### がん患者・家族「集いの場」要申込

**日時：**2月17日(火)14時～15時(受付13時30分)

**会場：**総合医療センター2階会議室1

**内容：**体験談などのフリートーキング

**定員：**先着10人 **費用：**無料

甲 電話で同センターがん診療対策室☎047-  
712-2511(内線1027)へ

## 受動喫煙防止の「ルール」を守っていますか 望まない受動喫煙をなくすため のお願い

問 健康推進課☎047-366-7481

喫煙する人は、屋内外どちらでも周囲の人  
にたばこの煙を吸わせないように配慮をお願い  
します。

### 喫煙場所にお困りの人へ この機会に禁煙してみませんか？

市では禁煙外来(診療)のほか、禁煙支援薬  
局や同課で禁煙したい人をサポートしていま  
す。禁煙について少しでも興味  
のある人は、お気軽にご相談く  
ださい。詳細は市ホームページ  
をご覧ください。



市ホームページ

## 高齢者いきいき安心センター (地域包括支援センター)の催し

※対象は原則各管轄地域内在住優先。年齢はおおむね、  
記載がないものはどなたでも。

※松戸市の市外局番047を省略しています。

※費用の記載がないものは無料です。

●マイル＝まつど健康マイレージ付与

本庁 ☎363-6823 FAX 710-7198

### ①シニアのための転倒予防教室

#### ②千葉ジェッツダンス教室 ⑤マイル

回①1/23(金)14時～15時②2/10(火)10時～11  
時 会①ゆうまつど②市民会館 対65歳以上  
定各先着30人 持タオル、飲み物 甲1/16(金)10  
時から、電話またはFAXで

### 認知症予防教室～認知症看護認定看護師 から学ぶ認知症予防～〔全2回〕 ⑤マイル

回①2/6(金)14時～16時②3/3(火)13時30分～  
15時 会ゆうまつど 内①認定看護師の講義②  
体操 対両日参加できる65歳以上 定先着20人  
持筆記用具 甲1/16(金)10時から、電話または  
FAXで

矢切 ☎710-6025 FAX 710-6027

### 矢切いきいきライフ応援クラブ(体操教室) ⑤マイル

回2/2(月)10時～11時、2/16(月)・24(火)各13時  
30分～14時30分 会まつど市民活動サポート  
センター 対65歳以上 定各先着35人 持タオル、  
飲み物、上履き 甲1/20(火)9時から、電話または  
FAXで

明第1 ☎700-5881 FAX 700-5567

### 介護者のつどい

回1/19(月)14時～15時30分 会稔台市民セン  
ター 対家族の介護をしているまたは経験があ  
る人 定先着10人 甲1/15(木)10時から、電話ま  
たはFAXで

### 認知症サポーター養成講座 ⑤マイル

回1/29(木)14時～15時30分 会勤労会館 対市  
内在住・在勤 定先着30人 甲1/15(木)10時から、  
電話またはFAXで

明第2西 ☎382-5707 FAX 382-5727

### 元氣アップ体操教室 ⑤マイル

回①2/2(月)10時～11時②2/17(火)③2/18(火)各  
14時～15時 会古ケ崎市民センター 内①ロコ  
脳②太極拳③ヨーガ ※いずれか1回のみ参加  
可。対65歳以上 定各先着30人 持タオル、飲み  
物 甲1/15(木)10時から、申し込み専用ダイヤル  
☎070-5582-0243またはFAXで

### 認知症予防教室〔全2回〕 ⑤マイル

回①2/5(木)②2/19(木)各10時～11時30分 会古  
ケ崎市民センター 内①医師・看護師・薬剤師②  
理学療法士・放射線技師・社会福祉士 対両日参  
加できる65歳以上 定先着30人 持筆記用具、飲  
み物 甲2/4(火)16時までに、電話またはFAXで

新松戸 ☎346-2500 FAX 346-2514

### 認知症サポーター養成講座 ⑤マイル

回2/3(火)10時～11時30分 会新松戸市民セン  
ター 対市内在住・在勤 定先着20人 持マスク  
甲 電話またはFAXで

馬橋西 ☎711-9430 FAX 711-9433

### 認知症サポーター養成講座 ⑤マイル

回1/26(月)10時～11時30分 会馬橋市民セン  
ター 対市内在住・在勤 定先着15人 持筆記用具  
甲 電話またはFAXで

### 書き初め・書道教室

回1/29(木)10時～11時30分 会馬橋市民セン  
ター 対65歳以上 定先着10人 甲 電話または  
FAXで

### シルバー消費者教室

回2/3(火)10時～11時30分 会馬橋市民セン  
ター 定先着30人 持筆記用具 甲 電話または  
FAXで

### 高齢者いきいき安心センターにご相談ください

高齢者が住み慣れた地域で安心して暮ら  
し続けることができるように、必要な支援や  
情報提供を行う相談窓口です。介護・保健・  
医療・福祉に関する解決方法を一緒に考えま  
す。

※地域により担当のセンターが決まってい  
ます。詳細は市ホームページ  
をご覧ください。

問 地域包括ケア推進課  
☎366-7343



市ホームページ



各施設の催し

21世紀の森と広場  
パークセンター

☎047-345-8900

講座は全て申込制。1/20(火)9時から、電話で 開館時間 9時～16時 休館日 月曜(祝・休日の場合は開館し、翌平日休館) ※みどりの相談室は、(水)(土)(日)10時～12時、13時～15時30分

◆【バードウォッチング】冬鳥とお別れの前に、じっくりと観察しましょう

日 2/10(火)10時30分～12時、13時30分～15時 講 自然解説員・村井みとい氏、野尻清敏氏 定 先着20人 ※小学3年生以下は要保護者同伴 費 無料

◆【園芸教室】やってみよう!あじさいの春剪定

日 2/14(土)13時30分～15時 講 みどりの相談員・丸尾三恵子氏 定 先着15人 ※小学3年生以下は要保護者同伴 費 1,000円

◆竹ひごで作る花籠

日 2/21(土)10時～14時 講 千葉県森林インストラクター会 定 先着15人 対 18歳以上 費 500円

◆【自然観察入門】アカガエルの子の季節

日 2/23(祝)10時15分～11時30分、13時15分～14時30分 講 自然解説員・加藤裕一氏 定 各先着12人 ※小学3年生以下は要保護者同伴 費 無料

まつど市民活動  
サポートセンター

NPO・市民活動よろず講座

休館日 第1・3水曜 申 電話またはEメールで同センター ☎047-365-5522、✉hai\_saposen@matsudo-sc.comへ

◆NPO・市民活動よろず講座「もっと自由な市民活動!『楽しい・やりたい』から始まる活動紹介」

日 2/7(土)14時～16時 講 まつど市民活動サポートセンター副センター長・齋藤和輝氏他 対 NPOや市民活動をしている人など 定 先着15人(オンライン視聴可)

市民会館プラネタリウム室  
NAOKO SPACE PLANETARIUM

☎047-368-1237

1/17(土)・24(土)は10時30分と11時30分の通常番組を休演

◆1月のイブニングプラネタリウム①まくまくの星空大冒険(冬)②星と癒やしの時間「おうし座」

日 1/16(金)・17(土)各①18時～18時20分②19時～19時40分 定 各先着80人 費 各50円 申 投影開始30分前から、同館2階で受け付け

◆2月星空観望会「木星と冬の星」

日 2/7(土)18時～19時30分 内 プラネタリウムで星空解説後、屋外で天体望遠鏡を使った星空観望(雨天・曇天の場合はプラネタリウムのみ) 定 40人(抽選) ※中学生以下は要保護者同伴 費 無料 日 1/16(金)8時30分～17時の間に、市ホームページの申し込みフォームまたは電話で ※1組5人まで(1家族6人以上の場合は応相談)



市ホームページ

文化ホールギャラリー

☎047-367-7810

開館時間 10時～21時(催しによって変更になる場合あり) 休館日 月曜 費 無料

◆松戸市小中学校書初展

日 1/21(水)～25(日) 問 学習指導課 ☎047-366-7458

◆松戸市小中学校造形作品展

日 1/28(水)～2/1(日) 問 学習指導課 ☎047-366-7458

◆希望と行動の種子展(パネル)

日 2/4(水)～8(日) 問 村崎 ☎047-311-7522

◆雁鴻会書展

日 2/5(木)～7(土) 問 南波 ☎080-7826-9029

◆博学連携展示「松戸探検 100年前からのくらしのうつりかわり」

日 2/7(土)～22(日) 問 市立博物館 ☎047-384-8278

◆松戸の作家の個展

日 2/10(火)～15(日) ※松戸の作家の紹介講座は2/11(祝)。詳細は7面へ 問 文化財保存活用課(美術館準備室) ☎047-365-0858

◆ボラスグループおえかきコンクール展示会

日 2/14(土)・15(日) 問 山田 ☎048-989-0315

スポーツ推進委員主催  
スポーツ教室



※飲み物を持参してください  
※申し込みがないものは当日会場で  
※まつど健康マイレージ 6マイル 付与

●ソフトバレーボール教室

日 2/1(日)9時～11時 会 常盤平体育館 問 小暮 ☎090-4012-7686

●グランド・ゴルフ教室

日 2/1(日)9時～12時 会 東漸寺本堂裏広場(駐車場使用不可) 定 先着40人 問 鈴木 ☎090-4732-6386

ユ－カリひーは

このコーナーは市民団体など  
からのお知らせです

●マークは社会教育関係団体、●マークは入会金、費用の記載がないものは無料です  
※松戸市の市外局番047を省略しています。

●新春銭太鼓・沖縄エイサー・和太鼓無料  
体験教室

日 1/18(日)・24(土)、2/1(日)各9時～10時、10時～11時、11時～12時 会 金ケ作門前町会集会所 対 小学1年～高校3年生 持 和太鼓用バチ 申 1/30(金)までに、電話で御陣屋太鼓を守る会・野呂 ☎388-1626へ

◆新年から始めよう! 今の健康を維持するための体操

日 1/19(月)・26(月)各13時20分～14時50分 会 六実市民センター 対 74歳以下 定 各先着5人 費 各600円 問 電話でむつみ健康体操会・岡崎 ☎389-5315(18時以降)

●ストレッチ、リズム体操で健康寿命アップ体験会

日 1/20(火)・27(火)各9時20分～10時50分 会 和名ヶ谷スポーツセンター 対 60

歳～75歳の女性 定 各先着5人 費 各500円 申 電話で健康体操コスモス・樋口 ☎363-4847へ

◆絵の具をまぜて色を作ることからはじめる水彩画を楽しむ

日 1/21(水)14時～16時 会 コーププラザ東葛(JR馬橋駅下車) 定 先着15人 費 教材費500円 問 水彩画サークル気ま水・関根 ☎090-1104-5710

●ゆいの花音楽会ファミリーコンサート

日 1/24(土)11時15分～12時30分(10時45分開場) 会 流山市文化会館 問 松戸ウインドアンサンブル・駒木 ☎080-3511-5364

◆松戸のみどり再発見ツアー「古代から戦国へ歴史をつなぐ緑地を歩く」

日 1/24(土)9時30分 JR北小金駅改札集合、13時同駅解散(雨天中止) 持 飲み物、帽子、歩きやすい服装 費 300円(小

学生以下無料) 定 先着40人 申 電話で緑のネットワーク・まつど・藤田 ☎090-4078-3703(18時以降)へ

◆県立つくし特別支援学校中学部作業製品販売会「スマイル冬の市」

日 1/29(木)10時30分～11時20分 会 ヨークプライス五香店2階 内 農耕・手工芸・紙工・木工製品の販売 問 同校中学部・椎橋 ☎385-1632

●アーチェリー初心者教室

日 2月の日13時～16時 会 運動公園体育館多目的室2 対 中学生以上 定 先着8人 費 4,000円 申 電話で松戸市アーチェリー協会・中井 ☎344-7262へ

◆講演会「いま注目オーガニック給食」

日 2/7(土)14時～16時 会 市民劇場 定 先着50人 費 500円 問 学校給食を完全無償化にする会 ☎388-8636

◆バレンタインコンサート

日 2/7(土)14時30分～15時10分 会 市民交流会館(文化施設) 定 先着70人 費 1,500円(小学生以下無料) 申 電話でハートフルコンサート実行委員会・齋藤 ☎090-3752-4806へ

●松元ヒロソロライブ in 松戸

日 2/21(土)14時～16時 会 市民劇場 費 高校生以上大人2,800円、ペア券5,000円

※当日券なし 申 電話でNPO子どもまつど・駒口 ☎344-2272(月)(火)(金)10時～16時)へ

◆講演会「和食の素晴らしさ」

日 3/4(水)16時～17時30分 会 柏日本閣(JR南柏駅下車、無料シャトルバスあり) 講 和食料理人・野崎洋光氏 定 先着50人 申 電話で(公社)松戸法人会女性部会・相木 ☎368-3311へ

会 員 募 集

●葉の花クラブ(フォークダンス、体操、ストレッチなど)

日(木)15時～16時 会 常盤平体育館 対 60歳以上の女性 費 月1,000円 ●1,000円 問 上島 ☎090-5462-1691

●小金原歌唱サークル

日(火)13時～15時 会 小金原体育館 費 月2,000円 ●1,000円 問 桶部 ☎090-5556-9304

◆松戸市視覚障害者協会

日 要問い合わせ 内 研修旅行、レクリエーション、カラオケ、卓球同好会 費 年3,000円 問 稲葉 ☎345-0146

◆あざみの会(茶道出張ボランティア)

日 第3月13時30分～15時 会 介護施設など 問 渋谷 ☎090-3095-0128



あなたの健康

vol.443

胸やけ(逆流性食道炎)

胸やけの原因となる「逆流性食道炎」は、不快だけでなく、放置すると食道がんに行進する可能性もあります。早期に発見して適切な治療を受けることが大切です。

本来、胃の入り口は食べ物や胃液が食道に逆流しないよう閉じられていますが、何らかの原因でこの入り口が緩むと、胃の中の胃酸や食べたものが食道に逆流します。胃の内部は粘膜に覆われ、強い胃酸にも耐えられるようになっていますが、食道はそうにできていないため、逆流した胃酸で食道の内壁が刺激されてジリジリと胸が焼けるような灼熱感が生じます。これが胸やけです。胃酸によって食道の粘膜が頻繁に傷つくと、食道

は逆流性食道炎と呼ばれる状態になります。代表的な症状には胸やけのほか、酸っぱいものが食道に上がってくる呑酸、胸の痛み、のどのつかえがあります。声がかすれたり、ぜんそくのような症状が出ることもあります。起こりやすいのは、胃酸過多の人、高齢者や猫背の人です。食道の粘膜が胃酸にさらされ、まるで胃の粘膜のように変化することがあり(バレット食道)、このような場合には、食道がんのリスクが高まります。これを防ぐためには、逆流性食道炎を早期に発見して、適切な治療を受けることが大切です。逆流性食道炎の疑いがある場合は、内視鏡で食道の粘膜の状態を調べます。治療では胃酸の分泌を抑えるPPIなどが用いられます。効果は高く、患者さんの大半に改善がみられますが、症状の再発予防に大切なのは、薬による治療に加えて、生活習慣の改善を続けることです。大食いをせず、就寝の3時間前には食事を済ませるようにしましょう。

問 松戸市医師会 URL <https://www.matsudo-med.or.jp/>



# 広報 まつど

2026.1.15(令和8年)

## 松戸市公式LINEアカウント

友だち追加すると、市のいろいろな情報・お知らせの中から、あなたにぴったりの情報をお届けします。



松戸市公式LINE

## 松戸市安全安心情報

緊急重要情報のメール配信を行っています。サービスの利用は登録が必要です。



パソコン・スマートフォン版



モバイル版

## ニュース&トピックス

### 松戸市長・教育長と懇談

## (一社)松戸市医師会が第77回保健文化賞を受賞

問 学務課学校保健安全担当室 ☎047-366-7459

同会では平成27年度から、医師が健康に関する出前授業などを市内小中学校で行う「まちっこプロジェクト」に取り組んでいます。この子どもたちへの継続的な健康教育と、地域全体の健康意識向上に貢献した功績が評価され、令和7年9月1日に同賞を受賞しました。受賞を受け、川越正平会長が松戸市長・教育長と懇談を行いました。

市長や教育長からは「学校からの要望が多い講座は何ですか」「子どもが自分の学んだことを家族に話す機会となりその点においても有益」「今後の展望は」などの質問や意見があり、川越会長は「今回の受賞を励みとし、持続可能な安定した事業実施を目指します。将来的にはほかの地域にも広がっていかねばと考えています」と抱負を語りました。



左から松戸市長、川越会長、波田教育長

### 14年連続出場

## ロジスティード陸上部がニューイヤー駅伝で過去最高順位の2位でゴール

問 スポーツ振興課 ☎047-703-0601

松戸市に拠点を置くロジスティード陸上部が、1月1日に群馬県で開催された「ニューイヤー駅伝(全日本実業団対抗駅伝競走大会)」に出場し、令和3年の4位の記録を上回り、過去最高順位となる2位の成績を収めました。

1区では、同部・松戸市出身の富田峻平選手(栗ヶ沢中卒)が、力強い走りで見事な区間賞を獲得。チームは終始上位をキープし、最後まで粘り強い走りで好成績に繋がりました。今後も全国舞台で活躍するロジスティード陸上部から目が離せません。



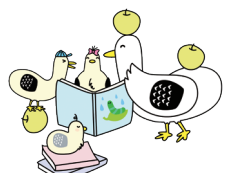
写真撮影:フォート・キシモト

### 松戸市の子育て支援が高評価!

## 共働き子育てしやすい街ランキング2025 総合編第2位を獲得

問 子ども政策課 ☎047-704-4007

日本経済新聞社と日経xwoman(クロスウーマン)が昨年12月に発表した同ランキングで、松戸市は総合編2位、東京都を除く全国編1位を受賞しました。今回の調査では、これまでの取り組みに加え、多胎児家庭向け支援や放課後児童対策など多くの項目で高い評価を受けました。

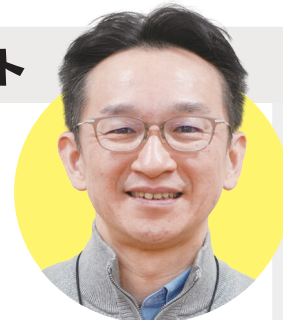


松戸市子育て応援マスコット まつどり



## スポットライト

## つながる医療で松戸を支える



松戸市医師会 会長

あおぞら診療所 院長 川越 正平さん

「会議室のような小さな部屋を借りて、在宅医療中心の診療所を作りました」とにこやかに語ってくれたのは、松戸市医師会・会長の川越正平さん。1999年に在宅医療の先駆けとなるあおぞら診療所を、大学時代からの仲間3人で開院し、松戸市の地域医療を支えてきました。

鹿児島県で生まれた川越さんは、高校1年生のときに「会社に勤めて利益のために仕事をするよりも、実際に人の役に立つことをやりたいと思い、医師を志しました」と当時を振り返ります。高校時代の先輩の影響もあり、卒業後は上京し、東京医科歯科大学(現東京科学大学)へと進学します。大学では、「どうしたら良い医者になれるか」という問題意識のもと、さまざまなことに挑戦した川越さん。当時、仲間とともに研修先の病院の特徴をレポートにまとめ、冊子にして医学部の全学生に共有し、年に1回シンポジウムを開催するなど、医学の勉強だけではなく、患者さんに寄り添った「良い医者」となるための学びを追究しました。

大学卒業後は虎の門病院にて初期研修を行うなかで、治療を尽くしても終末期を迎える患者さんの「家に帰りたい」という願いに応えられる現状がないことに気が付きます。「それであれば受け入れる環境を作りたい、そして、地域医療の担い手となる医師を育成するための受け皿が必要」との思いから、この松戸の地にあおぞら診療所を開院しました。同院では介護保険制度の開始に伴い、地域のさまざまな事業所と連携し、在宅医療を推進してきました。

川越さんは2014年から松戸市医師会の理事となりました。大学時代より交流のあった日野原重明さんの「いのちの授業」のような取り組みを、医師会のメンバーとならできると確信した川越さんは、市内の小中学校に出前講座を行う「まちっこプロジェクト」を2015年から開始します。これは単に子どもに健康に関する知識を伝達するだけではなく、子どもから家族にその効果を波及させることで地域の健康に関する意識の向上を図るもので、これまでの11年間に延べ3万人以上の子どもたちが学びを得てきました。

「地域に必要な医療・介護が今後も続いていくことが大切で、その持続性を高めることに引き続き取り組んでいきたいです」と決意を語る川越さんの地域医療を支える取り組みは、これからも続いていくことでしょう。



まちっこプロジェクトで講演する川越会長

## 幸せアルバム

市内在住の新婚カップル(パートナーシップ宣誓可)・赤ちゃん(応募時に2歳未満)の写真募集中!

☑ 松戸市オンライン申請システムで

問 広報広聴課 ☎047-366-7320



オンライン申請システム

選  
哉  
ちゃん

令和6年9月生



よく食べて、よく寝て、よく笑う子です! その笑顔でこれからもパパとママ、周りのみんなを幸せにしていね!

瑚  
晴  
ちゃん

令和7年3月生



元気にすくすく育ってね、いろいろなことを体験しようね。豊かな人生になりますように。

颯  
真  
ちゃん

令和7年3月生



パパの抱っこママのおっぱいが大好きな甘えん坊の颯ちゃん。パパとママも颯ちゃんの笑顔が大好きだよ!