

主な内容

- 1人1万円の定額減税を実施します..... 2
- 東松戸ゆいの花公園 結いの花フェスタ..... 4
- 市職員を募集します..... 5
- 「まつど地域活躍塾修了生日記」
市民活動特集を折り込んでいます

発行:松戸市 編集:広報広聴課
〒271-8588 松戸市根本387の5
☎047-366-1111(代表) FAX)047-363-3200
URL)https://www.city.matsudo.chiba.jp/



松戸子育てフェスティバル2024

子どもも大人も楽しめる
イベントが満載!

入場
無料

～つなげよう・ひろげよう・子育ての輪～

5月26日(日)

時間:

- ① 10時～15時(9時45分開場)
- ②～⑤ 10時15分～15時
- ※14時30分受付終了。

子どもが楽しく遊べるブースや子育てに関する情報提供・相談など、親子で楽しめるイベントです。今年も松戸駅周辺の5会場で同時開催します。詳細は市ホームページをご覧ください。



市ホームページ

※来場はなるべく公共交通機関をご利用ください。駐車場は会場周辺の有料駐車場をご利用ください。
※すべての会場に授乳室、ベビーカー置き場、おむつ替えコーナーがあります。飲食スペースはありません。
※ごみ・おむつの持ち帰りにご協力をお願いします。

問 松戸子育てフェスティバル実行委員会事務局
☎047-394-4217
子ども未来応援課☎047-366-7347

チーバくんと松戸さんも来るよ!

1 市民劇場

コンサート・催し

親子ふれあい遊びやコンサートなど、さまざまなステージイベントで楽しいひと時を過ごしませんか。

まっころんも来るよ!

2 子ども読書推進センター

おはなし会・遊びの広場

親子で楽しめるゲーム・工作、大型絵本や紙芝居などのおはなし会を行います。



3 アートスポットまつど

キテミテマツド 9階

子どもの遊びコーナー

親子で楽しめる製作やおままごとコーナー・魚釣りゲームなどの他、育児相談や保育園(所)・幼稚園の情報コーナー、質問ブースもあります。

4 男女共同参画センター ゆうまつど

子育て相談

栄養士のレシピ配布、子どもの健康・栄養、就労など子育ての悩みや不安を専門家に相談できます。保育士を目指す学生の人形劇上演も行います。

5 ほっとるーむ松戸

松戸ビルディング 4階

おやこDE広場

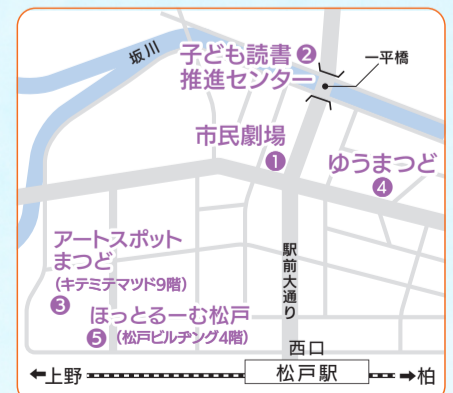
絵本やおもちゃで遊べ、手遊びなどのお楽しみタイムもあります。



来場者に先着600枚エコバッグをプレゼント!



松戸市子育て応援マスコット「まつどり」



市からのお知らせ

令和6年度個人市民税・県民税

1人1万円の定額減税を実施します

☎市民税課 ☎047-366-7322

令和6年度税制改正に伴うデフレ完全脱却のための総合経済対策として、令和6年度の個人市民税・県民税から、1人につき1万円の定額減税を実施します。

減税額は6月ごろに送付する納税通知書または特別徴収税額の決定通知書でご確認ください。

対象:合計所得金額1,805万円以下の納税者で、個人市民税・県民税の所得割が課税されている人および控除対象配偶者を含めた扶養親族 ※国外居住者を除く。
※詳細は市ホームページをご覧ください。



市ホームページ

6月定例会市議会開催予定

☎議事調査課 ☎047-366-7382



市議会
ホームページ

予定が変更になる場合があります。最新の情報は市議会ホームページをご覧ください。

請願の提出期限:6月3日(月)12時 **開議予定時刻:**10時

期日	会議予定	主な内容
6/12(水)	招集日・本会議	議案の提案理由説明
13(木)・14(金)・17(月)・18(火)	本会議	一般質問
19(水)		一般質問・議案質疑
21(金)	総務財務常任委員会	議案等の審査
24(月)	健康福祉常任委員会	
25(火)	教育環境常任委員会	
26(水)	建設経済常任委員会	
28(金)	本会議	議案等の採決

「5日で5000枚の約束。プロジェクト実行委員会」と

「災害時における畳の提供等に関する協定」を締結しました

☎危機管理課 ☎047-366-7309

全国の有志畳店で構成された同実行委員会と市の間で4月26日に同協定を締結しました。この協定により、災害時に避難所などの避難先に畳を提供してもらえるようになりました。



同実行委員会関東地区委員長・小川崇氏(右)

災害が発生したときに、避難所生活を強いられた人のストレス緩和や避難生活の質の向上につながることを期待されます。

令和5年度受け付け分

寄附に感謝いたします

☎総務課 ☎047-366-7305



市ホームページ
「まつど応援寄附」



市ホームページ
「松戸市への寄附者一覧」

昨年度は、子育て支援事業への寄附をはじめ、多くの皆さんからの温かいご支援をいただき、ありがとうございました。皆様のご厚意は、趣旨に沿って大切に使用させていただきます。

市政発展のため、市への支援・応援をお待ちしています。詳細は市ホームページ「まつど応援寄附」をご覧ください。

寄附金の事業・使途別内訳(速報値)

事業・使途	金額(円)
病院施設等整備事業	12,489,000
緑化推進事業	5,743,000
福祉のまちづくり事業	4,115,700
子育て支援事業	30,152,000
子どもの貧困対策推進事業	17,253,275
高齢者支援事業	8,317,325
障害者支援事業	2,347,000
協働のまちづくり事業	1,905,512
安全で安心なまちづくり事業	3,331,000
学校教育推進事業	3,690,000
社会教育芸術文化振興事業	2,783,638
スポーツ普及振興事業	2,388,000
環境施策推進事業	3,193,422
防災・消防救急対策事業	14,567,000
市におまかせ	40,648,158
ウクライナ人道支援	393,629
富山県高岡市への代理寄附(能登半島地震)	770,332
グリーンスローモビリティ地域推進事業への活用	500,000
経済的に不自由な児童・生徒のため	240,000
高齢者福祉に関する事業全般	21,882,238
SDGs推進に資する取り組み(リサイクルなど、主に3R関係)	112,952
高木小学校通学路の安全施設補修	3,000,000
にぎわい創造課の業務の一環	100,000
3×3 バスケットボールコートの整備、文化・芸術に係る事業の充実	10,000,000
科学と芸術の丘2023関連経費	500,000
子育て世帯訪問支援事業(まつどり babyヘルパー)	1,800,000
地方創生SDGsの推進および市民と共に取り組む脱炭素に向けた取り組み	10,000,000
合計	202,223,181

※氏名などの公表にご承諾いただいた寄附者のお名前は、紙面の都合により、市ホームページ「松戸市への寄附者一覧」への掲載をもって代えさせていただきます。

令和6年度全国統一防火標語「守りたい 未来があるから 火の用心 放火されない・放火させない環境づくりを」

☎予防課 ☎047-363-1114

令和5年中、松戸市では106件の火災が発生しました。火災の原因では「放火」・「放火の疑い」に関するものが16件(全体の約15%)で、最も件数が多い「たばこ」と同数となります。放火火災を防ぐには、地域全体の「放火されない・放火させない」環境づくりが大切です。実例を参考に、放火対策を行いましょう。

実際に放火されたもの

- ごみ置き場に集められたごみ
- 建物の外に置いていた雑誌や新聞紙など
- 止めていた車両

放火の対策

- 事業所・自宅の周りに燃えやすいものを置かない
- ごみは収集日の朝に出す
- 自宅や物置は施錠する
- 建物の周りを明るくし、死角を作らない



全国消防イメージキャラクター・消太

ひとり親家庭の親子対象

ファイターズ鎌ヶ谷スタジアム イースタン・リーグ公式戦に無料招待

☎子ども未来応援課 ☎047-366-7347

マブチモーター(株)の提供により、市内のひとり親家庭の親子を野球観戦に招待します。野球場で楽しいひとときを過ごしませんか。

日程:①6月29日(土)・30日(日)②7月13日(土)・14日(日)

各13時試合開始(11時30分開場)

対戦相手:①東京ヤクルトスワローズ ②横浜DeNAベイスターズ

会場:ファイターズ鎌ヶ谷スタジアム(試合日は東武アーバンパークライン鎌ヶ谷駅から有料シャトルバスあり)

対象:市内在住のひとり親家庭の親子

定員:各日おおむね5組10人(抽選)

期日:6月①14日(金)②28日(金)までに、ちば電子申請サービスで



ファイターズ
ファームマスコット
C-B



ちば電子申請
サービス

住民監査請求の結果を公表します

☎監査委員事務局 ☎047-366-7385

地方自治法第242条第1項の規定に基づき、令和6年2月1日付けをもって提出された「松戸市職員措置請求書」(損害賠償金等に係る措置請求)について、同条第5項の規定により監査を実施したので、その結果を次のとおり公表します。

監査の結果:請求人の主張には理由がないため棄却する

※監査結果の全文は、行政資料センター、市ホームページで閲覧できます。

令和6年3月27日 松戸市監査委員	関 聡
同	三好 徹
同	大谷 茂範
同	岩瀬 麻理

ハチの巣の駆除や道路・側溝の補修などは

すぐやる課にご相談ください

☎すぐやる課☎047-366-7302

すぐやる課は今年10月に発足55周年を迎えます

各種要望に対して職員が直接現場に伺い、同課で対応できるものであればその場で処理します。広範囲に及ぶ依頼や緊急性がない場合には、担当部署と連携して迅速な解決に努めています。



市ホームページ

※詳細は市ホームページをご覧ください。

ハチの巣を見つけたら

人が不用意に巣やハチに近づかなければ、ハチはめったに攻撃してきませんが、種類によっては危険が生じるため、駆除しなければならないことがあります。ハチの特徴を知り、種類に合わせた対処をしましょう。



アシナガバチの巣

5月からは、ハチの数が増えて巣も次第が大きくなっていくため、多数飛散し、周辺の人にも危険が及ぶ場合があります。駆除した後も数日は戻りバチが飛び回る可能性があるため、玄関の軒下など日常生活に支障がある場所に巣ができた場合は、できるだけ早い時期に駆除する必要があります。



スズメバチの巣

駆除方法がわからない場合やご自身での駆除が難しい場合は、同課にご相談ください。

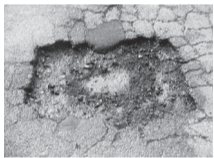
※巣の場所によっては、同課で駆除ができない場合があります。

※駆除には所有者または居住者などの立ち会いが必要です。

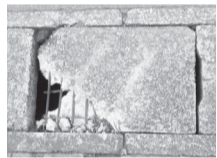
道路の穴や側溝ふたの破損などを見つけたら

道路上の危険箇所を見かけたら、簡易的な補修をしますので同課へご連絡ください。

※私有地・私道は対応できません。



道路の穴



側溝ふた破損

ふれあい収集

自分でごみ出しができない世帯のごみを週1回戸別訪問で収集します

☎家庭ごみ相談コールセンター☎0120-264-057

ごみ集積所にごみを出すことが難しい世帯を訪問し、週1回決められた曜日にごみを収集します。ごみが出ていない場合は利用者へ声掛けをし、応答がない場合には緊急連絡先(親族やケアマネジャーなど)へ連絡して安否の確認をします。

収集方法:市職員が戸別に訪問して回収

対象:要介護認定を受けているまたは身体障害者手帳1・2級の障害者で構成されている、同居人やヘルパーなどの協力を得られない世帯

☎市ホームページからダウンロードできる申請書や意見書などの必要書類を直接環境業務課へ



市ホームページ

防災行政無線を使った全国一斉情報伝達試験

全国瞬時警報システム(J-ALERT)を通じて送られてくる国からの緊急情報を防災行政無線で放送する試験を行います ☎5/22(水)11時 ☎危機管理課☎366-7309

雑草地の適正管理をお願いします

市では、雑草刈取業者の紹介を行っています。条件・料金などは直接各業者にお問い合わせください。詳細は市ホームページで ☎環境保全課環境衛生係☎366-7336



市ホームページ

自分で雑草を処理する人に草刈機を無償で貸し出します

☎電話で環境保全課分室(リサイクルセンター内)☎349-1177へ

マイナンバーカード出張申請サポート

☎5/25(土)・26(日)各10時~18時 ☎テラスモール松戸3階 ☎松戸市マイナンバーカードコールセンター☎366-8178(平日8時30分~17時) ※持ち物などの詳細は同コールセンターに ☎電話または市ホームページで



市ホームページ

家庭から出るごみの分別にご協力ください

☎家庭ごみ相談コールセンター☎0120-264-057



松戸市ごみ減らしシンボルキャラクター・クリンクルちゃん

リサイクルできない紙類を混ぜないで

紙類(段ボール・新聞紙・雑誌・雑がみ)は種類ごとに分別し、リサイクルできない紙類を混ぜないようにお願いします。リサイクルできない紙類が混入すると、再生紙の品質が損なわれてしまいます。

リサイクルできない紙類の例

- 防水加工された紙類(紙コップ、カップ麺容器など) ●レシートなどの感熱紙、宅配便の伝票 ●汚れやにおいのついた紙類(宅配ピザの箱など)

雨の日や雨が降りそうな日は布類を出さないで

雨に濡れるとカビが生えてリサイクルができなくなります。雨の日や雨が降りそうな日は布類を集積所に出さないようにしてください。

電子機器を「リサイクルするプラスチック」に入れないで

電池・バッテリーなどの混入による発火・発煙事故が、プラスチックの再資源化工場で多発しています。

小型充電式電池・ボタン電池(型式記号LR、SR、PR)は、市の収集には出せません。リサイクルマークがついた小型充電式電池はお近くの回収協力店舗の回収箱に、ボタン電池は協力店舗の回収缶に出してください。

小型充電式電池内蔵製品(モバイルバッテリー、電子たばこ、電気シェーバー、ワイヤレスイヤホン、電動歯ブラシ、携帯扇風機、ハンディクリーナーなど)は、「有害ごみ」の日に出してください。

ごみの分別を確認するには

市役所・支所・市民センター・行政サービスセンターで配布

- 家庭ごみの分け方出し方チラシ(令和6年度版)

- ごみ処理ガイド(令和4年度改訂版)

※市ホームページからもダウンロードできます。外国語版は市役所・各支所・行政サービスセンターで配布しています。

スマートフォンで検索

- ごみ分別アプリ「さんあ〜る」

※詳細は市ホームページをご覧ください。



市ホームページ「家庭ごみの分け方出し方」



市ホームページ「さんあ〜る」

雨水の有効利用と水害軽減にご協力ください

雨どい取付型雨水貯留タンクの設置費用を補助します

☎河川清流課☎047-366-7359

水資源の有効活用と水害軽減に役立つタンクの設置を推進するため、補助金を交付しています。タンクを設置する前に同課へお問い合わせください。 ※補助金の申請前に設置・購入した場合は補助の対象外です。

設置のメリット

- 貯めた雨水を園芸の水やりなどに使えます
- 短時間に多量の雨が降ったとき、敷地内から流れ出る雨水を減らし、河川や水などの急激な水位上昇による水害を防ぐことができます

4月は防災行政無線で2件の行方不明高齢者の探索を行い、全て発見されました

ご協力ありがとうございました。情報提供は最寄りの交番または警察署へ ☎高齢者支援課☎366-7346

千葉県指定難病受給者証更新手続きの準備はお早めに

対象者には5月下旬に案内を送付します。詳細は案内をご覧ください。医療機関によっては、臨床調査個人票(有効期間は医師の記入日から6カ月以内)の作成に時間がかかるため、早めに準備してください ☎千葉県松戸保健所(松

戸健康福祉センター) 地域保健課 ☎361-2138

千葉県小児慢性特定疾病受給者証の更新手続きを忘れずに

4月に更新手続き対象者へ案内を送付しています。医療意見書の有効期限は記入日から3カ月です

申請期間 有効期間が9/30までの人は6/3(月)~7/16(火)(国民健康保険組合加入者、住民税が非課税、保険証に変更があった人は6/17(月)まで) ☎千葉県松戸保健所(松戸健康福祉センター) 地域保健課 ☎361-2138

※松戸市の市外局番047を省略しています。

催し・講座・講演会

東松戸ゆいの花公園 結いの花フェスタ

同公園管理センター
☎047-384-4187

日時:6月8日(出)10時~16時
〔雨天決行〕
会場:東松戸ゆいの花公園



みんなで咲かせよう「結いの花」(園内花壇の花植え)

時間:10時から
定員:先着100人



花壇の花植え

あおぞら音楽会〔雨天中止〕

出演 ●市立松戸高等学校吹奏楽部
●市立河原塚中学校吹奏楽部
●ユーカリ楽団

香り袋作り講座・押し花のしおり作り講座

時間:各13時から 費用:各100円

その他の催し

- フラワーアレンジメント講座 ※詳細は右記参照。
- 探してみよう「結いの花」(スタンプラリー)
- 花募金(花苗販売)

東松戸ゆいの花公園の催し

講座は申込制。5月16日(休)9時から電話で同公園管理センター☎047-384-4187へ

みどころガイド

日時:5月17日(金)10時現地集合、11時解散
内容:同公園職員が園内の植物を案内 費用:無料

講座「多肉植物等を楽しみましょう」要申込

日時:6月7日(金)10時~11時30分
講師:グリーンアドバイザー・福岡美津江氏 定員:先着12人
持ち物:スプーン(土入れ用)、園芸はさみ、薄手手袋、割り箸、エプロン、レジ袋(中)、持ち帰り袋 費用:2,500円

フラワーアレンジメント講座「2wayプレートアレンジ」(「結いの花フェスタ」内イベント) 要申込

日時:6月8日(出)10時30分~11時30分
講師:アトリエ Flower Flower 代表・倉原由加氏
定員:先着16人 持ち物:花はさみ、持ち帰り袋
費用:2,500円



2wayプレートアレンジ

講座「ハーブの育て方増やし方」要申込

日時:6月13日(休)13時30分~15時 講師:松戸ハーブボランティア・千葉幸子氏 定員:先着10人
持ち物:剪定はさみ、持ち帰り袋(30cm×50cm程度)
費用:500円



ハーブを持ち帰ることができます

小学校家庭教育学級・MCR学級合同開級式

家庭教育講演会 「令和を生き抜くための親の役割とは ~新時代のキャリア教育を考える~」

同社会教育課(青少年会館)☎047-342-9930

日時:5月31日(金)10時~12時(9時30分開場)

会場:市民劇場

講師:NPO MamaCan 理事長・山田美和氏

対象:小学校家庭教育学級生、MCR学級生、市内在住・在勤

定員:先着250人 費用:無料

同ちば電子申請サービスで



ちば電子申請サービス

子育てのヒントがたくさん!

Matsudo child-raising class (MCR学級) 学級生募集

保護者同士で子育ての知恵や知識を学び、悩みを語り合う仲間を増やしませんか。詳細は市ホームページをご覧ください。

対象:市内在住の小・中学生の保護者

内容 ●市立博物館などの施設見学

●家庭教育講座

●教育・子育て情報のメール配信など

同Eメールに氏名(フリガナ)・子どもの学校名・電話番号・メールアドレスを記入して、社会教育課(教育学級専用)☎mckakyo@city.matsudo.chiba.jpへ



市ホームページ

市長室ギャラリーを公開

松戸美術会・松戸市書道展実行委員会・松戸華道協会の協力により、市長室に展示している作品を公開します 日5/24(金)12時~15時 同市役所新館5階市長室 同秘書課☎366-7303

おやじバンドと歌う会

日5/26(日)13時30分~15時 同小金市民センター 同先着30人 費200円 同電話で同センター☎343-8641へ

親子3B体操

日5/31(金)10時30分~11時30分 同小金市民センター 同パパ・ママのサポートで赤ちゃんの体を優しく動かす 同1歳未満の子とその保護者 同先着10組 費500円 同電話で同センター☎343-8641へ

ふれあい22ミニコンサート 「うたのおもちゃばこ」

日6/6(木)11時~11時30分 同ふれあい22 同歌手・演奏者 日向野のりえ氏(歌)、徳川眞弓氏(ピアノ) 同ふれあい22☎383-7111

青空太極拳教室~動きながら 瞑想を体験してみませんか!~

日6/4~28の(火)各8時~9時 同キテミテマツド前プラザ広場 同まつど国際文化大使・金春花氏 同先着20人 同申し込みフォームで 同(公財)松戸市国際交流協会☎711-9511



申し込みフォーム

危険物取扱者保安講習 (法定講習)

日7/5(金)同午前 同午後 同市民会館 同費各5,300円 同各先着600人 同5/27(月)~31日(金)の間に、消防局・各消防署で配布する申請書を直接松戸市危険物安全協会事務局(消防局予防課内)☎363-1114へ

松戸地域職業訓練センター パソコン講座

日程などの詳細は同センターホームページで 同同センター 同受講料を添えて、直接同センター(☎349-3200)へ



同センターホームページ

会議開催のお知らせ

介護保険運営協議会

日5/30(木)14時から 同市役所新館7階大会議室(当日13時45分から会場前で受け付け) 同介護保険課☎366-7370

松戸市環境未来会議

日6/9(日)13時から 同アートスポットまつど(キテミテマツド9階) ※傍聴方法などの詳細は市ホームページで 同環境政策課ゼロカーボンシティ推進担当室☎710-0243



市ホームページ

※松戸市の市外局番047を省略しています。※費用の記載がないものは無料です。

松戸東ライオンズクラブ主催 ホタル観賞会

日時:6月6日(休)~8日(出)各19時30分~21時
〔小雨決行・荒天中止〕 ※最終入場は20時30分。

会場:21世紀の森と広場(中央口から入場)

費用:無料

※問い合わせや詳細は、松戸東ライオンズクラブホームページをご覧ください。

※申し込み不要。来場者が多い場合は入場制限をする場合があります。



同クラブホームページ

募集しています

市職員を募集します

☎ 人事課 ☎047-366-7306



市ホームページ

受験案内書配布方法:市ホームページ

試験日:6月16日(日)

試験会場:市立松戸高等学校他

受験資格:①平成6年4月2日以降に生まれた人②昭和49年4月2日以降に生まれ、通常の勤務時間に勤務することができる、障害に関する手帳の交付などを受けている人

試験区分	募集人数	受験資格	主な受験資格
行政職 上級	自己推薦採用(事務職)	5人程度	① 大学を卒業または令和6年度卒業見込みで、スポーツ・文化芸術・学術の分野において顕著な実績・成果を収めた人または学業・研究などにおいて特に成績優秀な人 ② 大学を卒業または令和6年度卒業見込みの人 ※土木・建築・電気・機械はそれぞれの専門の課程を修了(見込み)していること
	事務職	50人程度	
	土木	10人程度	
	建築	5人程度	
	電気	2人程度	
	機械	2人程度	
初級	障害者(事務職)	2人程度	② 大学を卒業または令和6年度卒業見込みの人 高等学校またはこれと同等と認める学校などを卒業または令和6年度卒業見込みの人
社会福祉士	5人程度		
保健師	10人程度	①	それぞれの資格を有するかまたは令和7年3月末までに取得見込みの人

☎ 5月31日(金)17時までに、松戸市オンライン申請システムで
※詳細は市ホームページに掲載の受験案内書でご確認ください。
※民間企業等職務経験者、行政職初級事務職、保育士、消防職などの採用試験を実施する場合は、8月1日(木)に広報まつど・市ホームページでお知らせします。

若い人材の採用を検討している企業向け

「まつど合同企業説明会」

参加企業を募集 要申込

地元企業の採用支援として、直接企業の魅力を発信できる説明会を開催します。地元での就職を考えている若年求職者とざっくばらんに話し合うことにより、採用の効率化と雇用のミスマッチ解消を図ります。

日時:7月6日(土)13時~17時

会場:松戸商工会議所(松戸駅下車)

内容:企業オリエンテーション、企業説明会など ※説明会中はスタッフのサポートを受ける求職者が順次、企業ブースを訪問します。

対象企業:15歳~おおむね49歳の採用を考えている市内企業

定員:40社程度(抽選)

費用:無料

☎ 5月31日(金)までに、電話またはEメールで同説明会事務局

☎03-6775-4713、✉matsudo@gakujo.ne.jpへ

外国や日本の文化を紹介しませんか

まつど国際文化大使を募集 要申込

☎ (公財)松戸市国際交流協会 ☎047-711-9511



申し込みフォーム

市内で開催される国際理解の講座や交流イベントで、外国や日本の文化を紹介するボランティアを募集します。

対象 ●自国の文化を日本語で紹介でき、今後1年以上以上の在留期間がある在留資格をもつ外国人(日本語で会話ができることが望ましい)

●日本または1年以上滞在した国・地域の文化を紹介できる日本人
※自薦・他薦を問いません。

任期:9月1日~令和7年9月30日

募集人数:約30人(書類・面接選考あり)

☎ 5月31日(金)までに、申し込みフォームで



現在のまつど国際文化大使の皆さん

心に残る成人式をプロデュース!

「二十歳の成人式」キャストを募集 要申込

☎ 社会教育課青少年会館

☎047-342-9930



令和6年の成人式キャスト

成人式の企画・内容などを作り上げるキャストを募集します。申し込み方法などの詳細は、市ホームページをご覧ください。

※打ち合わせを年8回程度実施予定です。

※謝礼や交通費などの支給はありません。



市ホームページ

令和7年二十歳の成人式

日時:令和7年1月13日(祝) 会場:森のホール21

対象:2004(平成16)年4月2日~2005(平成17)年4月1日の間に生まれた人



高校生と赤ちゃんのふれあい体験

参加親子を募集 要申込

☎ 子ども未来応援課 ☎047-366-7347



市ホームページ

普段赤ちゃんと接する機会の少ない高校生たちが生命の大切さを学ぶ機会として実施します。詳細は市ホームページをご覧ください。

日時:6月18日(火)~20日(休)各9時20分~10時20分ごろ・11時20分~12時20分ごろ

会場:県立松戸向陽高等学校

内容:抱っこ、ふれあいあそびなど

対象:おおむね生後5カ月~1歳6カ月未満の首がすわっている乳幼児と、市内在住または同校を卒業した保護者 定員:各先着10組程度

持ち物:母子健康手帳、エコー写真(お持ちの場合)、おもちゃ、おむつなど 費用:無料

☎ 5月29日(木)までに、松戸市オンライン申請システムで



松戸向陽高校の生徒とふれあう赤ちゃん

市立保育所 任期付短時間勤務職員を募集

募集職種 保育士・保育従事職員・看護師・調理員 対S34/4/2以降に生まれた人(保育士・看護師は要資格) 任期 R6/7またはR6/10~R9/3/31 ☎5/24(金)[必着]までに、郵送で ☎ 保育課 ☎366-7351 ※詳細は同課・各支所・ハローワーク松戸で配布(土・日曜を除く)または市ホームページに掲載する受験案内書で



市ホームページ

合は公開抽選。先着順で入居できる常時募集を実施中。詳細は市ホームページで ☎同課 ☎366-7366



市ホームページ

(社福)松戸市社会福祉協議会 正規職員募集

採用日 7/1(月) 勤務地 同協議会 業務内容 地域福祉・経理 他 受験資格 以下の全てを満たす人 ●S54/4/2以降生まれ ●大卒 ●普通自動車運転免許を保有 ●パソコン操作ができる

募集人数 若干名 応募期限 5/24(金)

試験日 5/31(金) ※詳細は同協議会ホームページで ☎同協議会 ☎368-0928



同協議会ホームページ

(公社)松戸市シルバー人材センター入会説明会

☎ ①6/3(月)②6/5(水)各9時30分から ☎ ①シニア交流センター②五香市民センター 対 臨時的・短期的または軽易な就業を希望する市内在住の60歳以上 定 各先着40人

☎ 申し込みフォームまたは電話で同センター ☎330-5005へ ※詳細は同センターホームページで



同センターホームページ

※松戸市の市外局番047を省略しています。

健康ファイル

●マイル = まつど健康マイレージ付与

後期高齢者歯科口腔健康診査

☎国民健康保険コールセンター
☎047-712-0141

今年度76歳になる千葉県後期高齢者医療制度の人は、無料で歯科口腔健康診査が受けられます。対象者には5月下旬に受診票と協力医療機関の一覧を送付します。詳細は同コールセンターへお問い合わせください。

実施期間: 6月1日(出)～12月28日(出)

対象: 昭和23年4月2日～昭和24年4月1日生まれの千葉県後期高齢者医療制度の被保険者
☎直接協力医療機関へ

5月31日は世界禁煙デー 加熱式たばこを正しく理解していますか

☎健康推進課 ☎047-366-7481

紙たばこは、たばこ葉を燃焼し吸入するたばこ製品ですが、**加熱式たばこも**、たばこ葉やその加工品を電気で加熱して吸入する**たばこ製品**です。加熱式たばこ使用者も、要件を満たす場合は健康保険を利用して禁煙治療を受けることができます。

禁煙に関する相談は市ホームページまたは同課へお問い合わせください。



市ホームページ

世界禁煙デーにあわせて 禁煙に関する資料を設置します

日時: 5月31日(金)～6月6日(木)

会場: 市役所1階連絡通路

健康長寿の食事について

学ぼう 要申込 5マイル

日時: 6月①7日(金)②11日(火)③18日(火)各10時～12時 ※いずれか1日のみ参加可。

会場: ①小金②常盤平③中央各保健福祉センター

内容: 「低栄養を防ぐ食事のコツ」講話とおすすめ料理の紹介、簡単な体力測定

対象: 市内在住の60歳以上

定員: 各先着20人

持ち物: 筆記用具、飲み物

費用: 無料

☎5月15日(火)9時から、電話で健康推進課 ☎047-366-7481へ

高齢者いきいき安心センター (地域包括支援センター)の催し

※対象は原則各管轄地域内在住優先。年齢はおおむね、記載がないものはどなたでも。

※松戸市の市外局番047を省略しています。

※費用の記載がないものは無料です。

●マイル … まつど健康マイレージ付与

本庁 ☎363-6823 FAX)710-7198

シニアのための転倒予防教室 (座ってできる体操教室) 5マイル

☎5/24(金)14時～15時 会 ゆうまつど 対 65歳以上 定 先着25人 申 5/16(木)10時から、電話またはFAXで

矢切 ☎710-6025 FAX)710-6027

矢切いきいきライフ応援クラブ (体操教室) 5マイル

☎①6/12(木)②6/17(月)③6/25(火)各13時30分～14時30分 会 まつど市民活動サポートセンター 対 65歳以上 定 各先着30人 持 ②③上履き 申 5/20(月)9時から、電話またはFAXで

明第2西 ☎382-5707 FAX)382-5727

元気アップ体操教室 5マイル

☎①6/3(月)②6/17(月)各10時～11時③6/12(火)14時～15時 会 古ヶ崎市民センター 内 ①ロコ脳②コグニサイズ③ヨガ ※いずれか1回のみ参加可。 対 65歳以上 定 各先着30人 申 5/15(木)10時から、申し込み専用ダイヤル ☎070-5582-0243またはFAXで

小金 ☎374-5221 FAX)349-0560

認知症予防教室(全3回) 5マイル

☎①6/13(木)②6/20(木)③6/26(火)各14時～16時 会 小金市民センター 内 ①歯医者さんが教える認知症予防②コグニサイズ③フォローアップ講座 対 市内在住の3回とも参加できる65歳以上 定 先着30人 申 電話または申し込みフォームで



申し込みフォーム

小金原 ☎383-3111 FAX)385-3071

認知症予防教室(全2回) 5マイル

☎6/17(月)・24(月)各14時～16時 会 小金原市民センター 対 同地区在住の両日参加できる65歳以上 定 先着30人 申 5/15(木)から、電話またはFAXで

新松戸 ☎346-2500 FAX)346-2514

レッツ!エンジョイ!フレイル体操 5マイル

☎6/13(木)10時～11時30分 会 新松戸市民センター 対 60歳以上 定 先着30人 持 マスク 申 5/17(金)から、電話(平日9時～17時)またはFAXで

馬橋西 ☎711-9430 FAX)711-9433

音楽療法でみんなで楽しく歌って介護予防 5マイル

☎6/3(月)10時～11時30分 会 馬橋市民センター 対 65歳以上 定 先着40人 申 電話またはFAXで

常盤平 ☎330-6150 FAX)330-6260

認知症サポーター養成講座 5マイル

☎6/14(金)14時～15時30分 会 常盤平市民センター 申 6/13(木)までに、電話またはFAXで

東部 ☎330-8866 FAX)330-8867

出張包括(簡単体力チェックなど) 5マイル

☎5/28(火)10時～11時 会 ファミリーマート梨香台店イトインスペース 申 当日会場で



歯丈夫 胃丈夫 大丈夫 vol.237

歯を大切に
健康で明るい未来のために

☎(公社)松戸歯科医師会

URL https://matsudo.cda.or.jp

災害時の口腔ケア

災害時、被災者は通常の生活環境が変化し、ストレスや睡眠不足などにより不規則な生活を送ることになりがちです。また、災害時は水不足になるので、水分補給が満足にできないと口の中が乾燥しがちでウイルスに感染しやすくなります。

避難所の生活で歯磨きも満足にできない状況になると、口の中の細菌が増え、虫歯・歯周病の悪化や誤嚥性肺炎の発症のリスクも高まります。災害時に口と身体の健康を守るために、次のポイントを心掛けてみましょう。

防災グッズに歯ブラシ、歯磨きグッズを準備

非常用持ち出し袋に家族分の歯ブラシ・液体歯磨き・口腔ウエットティッシュ・歯磨きティッシュなどを入れておきましょう。

普段から口腔内を清潔に保つ

災害発生時には十分な口腔ケアを行うことが難しくなることが予想されます。日頃から歯や口の手入れを欠かさず、口腔内の環境を整えることが大切です。

水不足に備えて水を節約

災害発生時は水が不足することがあるため、なるべく水を使わない方法で口腔ケアを行いましょう。約30ml(大きじ約2杯)の水を用意して歯ブラシを水で濡らして歯磨きし、歯ブラシが汚れたらその都度ティッシュなどで拭き取り、最後に少量の水ですすぐと、少ない水で歯が磨けます。歯ブラシがないときはペットボトルのキャップ1～2杯の水やお茶で口全体に行き渡るようにブクブクうがいをしてしまおう。ハンカチやティッシュ、口腔ケア用のティッシュで汚れを取るだけでも効果は期待できます。

災害時の口のケアについては厚生労働省のホームページなどで紹介されていますが、災害発生時はインターネットの障害などにより、検索・確認ができないかもしれません。被災した時にどうすればよいか、平常時にあらかじめ情報を集めて準備を行うことが、被災時に口と体の健康を守るためにも大切になります。



同会ホームページ

各施設の催し

市立博物館

☎047-384-8181

開館時間 9時30分～17時(入館は16時30分まで) **休館日** 月曜(祝・休日の場合は開館し、翌平日休館)、5/24(金)
常設展観覧料 一般310円、高校・大学生150円(20人以上団体料金あり)

◆**館蔵資料展「たてたて あなあな一堅穴建物の世界」**

日6/2(日)まで 会 企画展示室 費 無料

21世紀の森と広場パークセンター

☎047-345-8900

催しは全て申込制。5/16(木)9時から電話で **開館時間** 9時～16時30分 **休館日** 月曜(祝・休日の場合は開館し、翌平日休館) ※みどりの相談室は(出)日(日)10時～12時、13時～15時30分 **公園開園時間** 9時～17時

◆**【園芸教室】大切な人に贈るフォトボックスアレンジ**

日6/1(出)10時30分～12時 講 みどりの

相談員・秋元満司氏 定 先着20人 ※小学3年生以下は要保護者同伴 費 1,500円

◆**【園芸教室】まだまにあう～父の日に贈るこけ玉作り**

日6/15(出)13時30分～15時 講 みどりの相談員・丸尾三恵子氏 定 先着20人 ※小学3年生以下は要保護者同伴 費 1,000円

市民会館プラネタリウム室 NAOKO SPACE PLANETARIUM

☎047-368-1237

5/25(出)は10時30分と11時30分の通常番組を休演

◆**5月のイブニングプラネタリウム**

①**ファミリーシアター「リーベルターズ天文台だより(春)」**

日5/24(金)・25(出)各①18時～18時20分②19時～19時40分 定 各先着80人 費 50円 申 投影開始30分前から、同館2階で受け付け

◆**6月星空観望会「二重星」**

日6/8(出)18時30分～20時 内 プラネタリウムで星空解説後、屋外で天体望遠鏡を使った星空観望(雨天・曇天の場合はプラネタリウムのみ) 定 40人(抽選) ※中学生以下は要保護者同伴 費 無料 申 5/16(木)8時30分～17時の間に、市ホームページの申し込みフォームまたは電話で ※1組5人まで(1家族6人以上の場合は応相談)



市ホームページ

文化ホールギャラリー

☎047-367-7810

開館時間 10時～21時(催しによって変更になる場合あり) **休館日** 月曜 **費用** 無料

◆**木馬会絵画作品展**

日5/28(火)～6/2(日) 問 秋場 ☎047-367-3297

◆**浅間台フォトクラブ写真展**

日6/4(火)～9(日) 問 今村 ☎047-389-8702

◆**千葉常磐独立展**

日6/8(出)～13(木) 問 太田原 ☎047-386-7700

スポーツ推進委員主催 スポーツ教室・大会

※飲み物を持参してください
※申し込みがないものは当日会場で
※まつど健康マイレージ ⑤マイル 付与

●**軽スポーツ教室**

日5/19(日)9時～12時 会 常盤平第一小学校 内 グラウンド・ゴルフ、ソフトバレーボール、卓球 問 小暮 ☎090-4012-7686

●**カローリング教室**

日5/19(日)9時～12時 会 小金北小学校 定 先着20人 問 鈴木 ☎090-4732-6386

●**グラウンド・ゴルフ教室**

日6/2(日)9時～12時 会 六高台スポーツ広場 問 伊藤 ☎090-8027-8076

ユーカーひろば

このコーナーは市民団体などからのお知らせです

●マークは社会教育関係団体、①マークは入会金、費用の記載がないものは無料です ※松戸市の市外局番047を省略しています。

◆**流通経済大学新松戸キャンパス図書館が利用できます**

内 同図書館の所蔵資料(図書・雑誌・新聞)の閲覧や貸し出し 対 市に住民登録がある20歳以上 費 年1,000円 申 同大学 ☎340-0244

◆**障害年金セミナー**

日5/19(日)10時30分～11時30分 会 パレット柏 定 先着15人 問 年金労働相談研究会・本折 ☎090-5758-7251

◆**いざという時のために(成年後見・相続・遺言の講演会と個別相談会)**

日5/23(木)14時～16時 会 稔台市民センター 定 先着20人 申 電話でNPOいきいき杉の子会・安井 ☎701-5593へ

◆**認知症に関する相談と交流会(松戸のつどい)**

日5/24(金)13時～15時 会 総合福祉会館 問 (公社)認知症の人と家族の会千葉県支部松戸地区世話人 ☎343-8925

◆**使わない布・着物地などを使って布ぞうりを作りませんか**

日5/24(金)13時～15時、5/25(出)、6/1(出)各10時～12時 会 家庭文庫ピッコ(新京成松戸新田駅下車) 定 各先着5人 費 各1,000円 申 電話で同文庫・足立 ☎090-1219-4562へ

●**スクエアダンス無料体験会(全2回)**

日5/23(木)・30(木)各14時～15時 会 稔台市民センター 申 電話で稔台スクエアダンスサークル・石井 ☎364-4739へ

◆**股関節から健康な身体作りを**

日5/26(日)9時20分～11時15分 会 市民会館 定 先着5人 費 2,000円 問 電話で股関節柔軟体操会・長谷部 ☎090-6535-2133へ

◆**病気であっても病人ではない 樋野興夫講演会**

日5/26(日)13時45分～16時 会 森のホール21大会議室 定 先着30人 申 電話で常盤平がん哲学外来カフェ・北田 ☎385-3887へ

◆**部落差別ってまだあるの? 学習会「部落差別意識を考える」**

日5/26(日)15時～17時30分 会 稔台市民センター 定 先着35人 費 500円 問 松戸市市同和教育研究会・古賀 ☎080-9157-6760

◆**松戸子育てカレッジ**

「子育て広場 おやこでゆるりん」
日5/27(月)、6/7(金)・10(月)各10時～12時 会 聖徳大学10号館(松戸駅下車) 対 2歳までの子と保護者 費 各100円 問 聖徳大学地域連携課 ☎365-1111(代)

◆**運転・生活支援・サロンボランティア説明会**

日5/27(月)、6/17(月)各13時30分～15時30分 会 常盤平市民センター 申 電話でふれあいネットまつど・細嶋 ☎710-7450へ

●**松戸市スポーツ祭なぎなた大会**

日6/2(日)12時～16時 会 運動公園武道館 対 市内在住・在勤・在学 費 1,000円 申 電話で松戸市なぎなた連盟・小林 ☎366-6913へ

◆**①市民セミナー「遺言書の作成と生前贈与」②無料相談会**

日①6/2(日)14時～16時②6/9(日)9時30分～12時30分 会 市民会館 内 「相続」が「争族」にならないよう生前に準備する心得 定 各先着30人 費 ①500円 申 電話でNPOおいじたくあんしんねっと・田中 ☎090-3875-1534(9時～17時)へ

●**松戸市民①夏季②シニア野球大会**

参加受付
日6/8(出)17時～19時 会 運動公園武道館 対 ①参加希望チーム②40歳以上のチーム 費 1チーム①25,000円②20,000円 申 参加費を添えて当日会場で 問 松戸市野球協会・長内 ☎367-8990

●**イサキ釣り大会(バス釣り)**

日6/2(日)10時～18時30分 会 館山市方面 定 先着3人 費 14,500円 申 電話で松戸釣りクラブ・青山 ☎080-3388-4590へ

◆**流通経済大学付属柏高等学校吹奏楽部定期演奏会**

日6/2(日)14時30分から(14時開場) 会 柏市民文化会館 問 同校同部・湯本 ☎04-7131-5611

●**初心者向けの能楽体験講座(全5回)**

日6/7～8/2の第1・3(金)14時～16時 会 市民会館 持 扇子、筆記用具 費 1,000円 申 6/3(月)までに、電話で矢切舟謡会・柴田 ☎387-3483へ

◆**(公財)園芸植物育種研究所 オープンデイ(農場見学・苗配布有)**

日6/15(出)9時～14時30分 会 同研究所(市立松戸高校隣、駐車場なし) 問 同研究所 ☎387-3827

●**家庭婦人バレーボール大会**

日6/30(日)、7/6(出)各9時～17時 会 運動公園体育館 費 15,000円 申 電話で同連盟・佐竹 ☎090-9645-8977へ

会員募集

●**松戸バドミントンクラブ(レディースダブルス)**

日(火)10時～13時 会 運動公園体育館 他 対 30歳以上の女性 会 月2,500円 ①1,000円 問 小山 ☎080-5086-4118(火)のみ

●**和名ヶ谷スイミングサークル**

日(金)10時～12時 会 和名ヶ谷スポーツセンター 費 月4,500円 ①1,000円 問 羽田野 ☎090-2533-1724

自宅や教室でオリジナルゲームを開発しよう!

小学生向けプログラミングワークショップ 要申込

問 文化スポーツ政策課 ☎047-712-1593

内容:「繰り返し」「条件分岐」「座標」「変数」などのプログラミング学習、オリジナルゲームの開発

講師: (株)CA Tech Kidsスタッフ

対象: マウス操作ができる市内在住の小学4年～6年生

定員: 各20人(抽選) **費用:** 無料

※「おうちで学習コース」はパソコンを全員に配送で貸し出します(自宅にインターネット通信環境がない場合は応相談)。

申 5月24日(金)までに、市ホームページのちば電子申請サービスで



市ホームページ

コース	日時	会場	
教室で学習コース	6/15(出)	各10:00～16:00	六実市民センター
	6/16(日)		五香市民センター
	6/29(出)		馬橋市民センター
	6/30(日)		八柱市民センター
	7/24(水)		新松戸市民センター
	7/27(出)・28(日)	各10:15～16:15	アーツスポットまつど(キテミテマツド9階)
おうちで学習コース[全3回]	7/13(出)～15(祝)	各10:00～12:00、13:00～15:00、16:00～18:00	オンライン開催

広報 まつど

2024.5.15 (令和6年)

アプリ「カタログポケット」

広報まつどをスマートフォンで閲覧
できます。10言語・自動読み上げに
対応。Read in multi languages!



カタログポケット

松戸市安全安心情報

緊急重要情報のメール配信を行っ
ています。サービスの利用は登録
が必要です。



パソコン・スマートフォン版



モバイル版

ニュース&トピックス

市内在学・在住の学生対象

まつどSDGs事業 学生メンバーを募集

☎(株)ミライノラボ sdgs@mirainolab.co.jp

政策推進課SDGs推進担当室 ☎047-704-4006



市ホームページ

Z世代の視点や発想を活かし、さまざまな取り組みを推進
する学生メンバーを募集します。市内で行う持続可能なまち
づくりに参加してみませんか。

※申し込み方法などの詳細は、市ホーム
ページをご覧ください。

活動内容:常盤平団地エリアでのSDGs
活動、まつどSDGsフォーラムの企画運
営など

対象:市内在学・在住の大学生など



令和5年度学生メンバー

ドッジボール ワールドカップ出場権を獲得!

アジアドッジボールチャンピオンシップで 市内チーム所属の小松選手・篠原選手が活躍

☎スポーツ振興課 ☎047-703-0601

1月21日~24日にサウジアラビアで開催
された「2024アジアドッジボールチャンピ
オンシップ in リヤド」に、市内ドッジボール
チーム「KABURED」に所属する小松裕也選
手(松戸市出身)と篠原謙生選手が日本代表
チームとして出場し、小松選手が男子の部で
準優勝、篠原選手が混合の部で3位と奮戦。
日本代表は全てのカテゴリーで令和6年度内(予定)に開催されるワールドカ
ップの出場権を獲得しました。

4月25日に市を表敬訪問した両選手は「日本に金メダルを持ち帰って、もっ
と競技を広めたい」と目標を熱く語ってくれました。



小松裕也さん(左)、篠原謙生さん(右)

スポーツライミング国内大会で

市内の中学生2人が優勝

☎スポーツ振興課 ☎047-703-0601

スポーツライミングの大会で優秀な成績を取
めた岡部朱里さん・姉帯沙柚さんが、4月17日に市
を表敬訪問し、「日本代表になることが目標」と抱負
を語ってくれました。



岡部朱里さん(中央)、
姉帯沙柚さん(右)

新松戸南中学校3年・岡部朱里さん(スピードクライミング)

2月25日に開催された国内最高峰の大会「第4回スピードユース日本選手
権多久大会」ユースB部門(2009年・2010年生まれ対象)で優勝。同年代で
国内トップクラスの成績を取め、アジアユース国際大会への出場権も獲得
しました。

小金南中学校3年・姉帯沙柚さん(ボルダラー)

3月9日・10日に開催されたアマチュアローカル大会「THE NORTH
FACE CUP2024」Women's Division 3部門で優勝。国内最大規模の大会
で、次世代のオリンピック代表を争う新進気鋭の選手が多く出場していた
カテゴリーでの優勝です。

スポットライト

心に届く味のために いいものを作りたい



イタリア伝統菓子 ビナーシェ やまもと しんや
ビスコッティ専門店 Binasce 山本 慎弥さん

「お店と出合ってくれた人たちを幸せにする仕事をしていき
たい」と話すのは、新松戸にあるビスコッティ専門店「Binasce」
のシェフ・山本慎弥さん。先日、「食のちばの逸品を発掘2024」
コンテストにおいて、ビスコッティと芋けんぴを融合させた新
しいお菓子「ビスケッピ」で見事金賞を受賞しました。

おいしいものが好きで、小さいころから料理人という職業に
興味があったという山本さんですが、選択肢を広く持っていた
いと早稲田大学に進学します。在学中の Pasta 店でのアルバイト
などを通して「やっぱり料理の道に進みたい」と決意を固め、
卒業後はイタリア料理人として歩み出した山本さん。イタリア・
フィレンツェに渡り、現地の複数の料理店で2年間の経験を重
ねた、異色の経歴の持ち主です。

ビスコッティとはフィレンツェの伝統菓子で、「ビス」が「2度」、
「コッティ」が「焼く」を意味するその名の通り、2回焼き上げて
作るクッキー菓子です。帰国後、手土産として振る舞っていた
ビスコッティが非常に好評で手応えを感じたことに加え、「甘
いものはいつの時代も人の本能に訴える」とビジネスとして
の伸びしろを見込んでビスコッ
ティ専門店の創業を決めたそう
です。

今回受賞したビスケッピは、
規格外のさつまいもを活用する
プロジェクトがきっかけで、県
内のさつまいも農家と山本さん
が協力して開発した焼き菓子で
す。「規格外品も味は良いことが
多く、我々が手を加えることでその本来の価値を引き出すこと
は料理人の努め」と話す山本さん。ビスケッピは原材料の半分
近くまでさつまいもを使用し、ザクザクとした食感とかむほど
に広がるさつまいもの風味が楽しめます。創業時から変わらない
「自分の“おいしい”という基準点を越えたものしか出さない」
という信念のもと、販売までの約5カ月間改良し続けたビスケッ
ピ。山本さんが「千葉県の定番のお菓子にしたい」と願うこの
商品は、コンテストで「全ての世代が笑顔になる逸品」と評価
され、食べた人の心を満たすお菓子に仕上がりました。

「イタリア料理人としての経験は、お菓子だけでなく料理の分
野でも活かしていきたい」と話す山本さんは、他の規格外の農産・
水産品の活用や地域のブランディング化など、さまざまなプロジェ
クトにも取り組みたいと意欲的です。技術と経験を武器に挑戦
を続ける山本さんのお
菓子や料理は、これか
らも休憩のひと時や食
卓に楽しみや喜びを添
え続けることでしょう。



「食のちばの逸品を発掘2024」
授賞式(前列中央)

ビスコッティ専門店
Binasce

新松戸4の220の2
☎070-8421-5049



同店ホームページ

新婚カップル

幸せアルバム

わたる さやな
航さん・紗耶奈さん
はると
遙音ちゃん



可愛いママと自慢の
息子です。その2人の
パパになれて幸せで
す。これからもよろし
くお願いします!

市内在住の新婚カップル(パートナーシップ宣誓可)・
赤ちゃん(応募時に2歳未満)の写真募集中!

☎松戸市オンライン申請システムで
☎広報広聴課 ☎047-366-7320



オンライン
申請システム