

主な内容

- 自転車用ヘルメット購入費用を補助します ..... 2
- 夏休みイベントインフォメーション ..... 6・7
- 高齢者も楽しく学べる! オンライン体験講習会 ..... 8
- 夏はハチの巣にご用心! ..... 9
- 戸定歴史館夏季展「殿様たちの自由時間」 ..... 12

発行: 松戸市 編集: 広報広聴課  
 〒271-8588 松戸市根本387の5  
 ☎047-366-1111 (代表) FAX)047-363-3200  
 URL) https://www.city.matsudo.chiba.jp/



## 暑い夏が始まる!

松戸運動公園プール

新松戸プール

東部スポーツパークプール

# 屋外市営プールがオープン

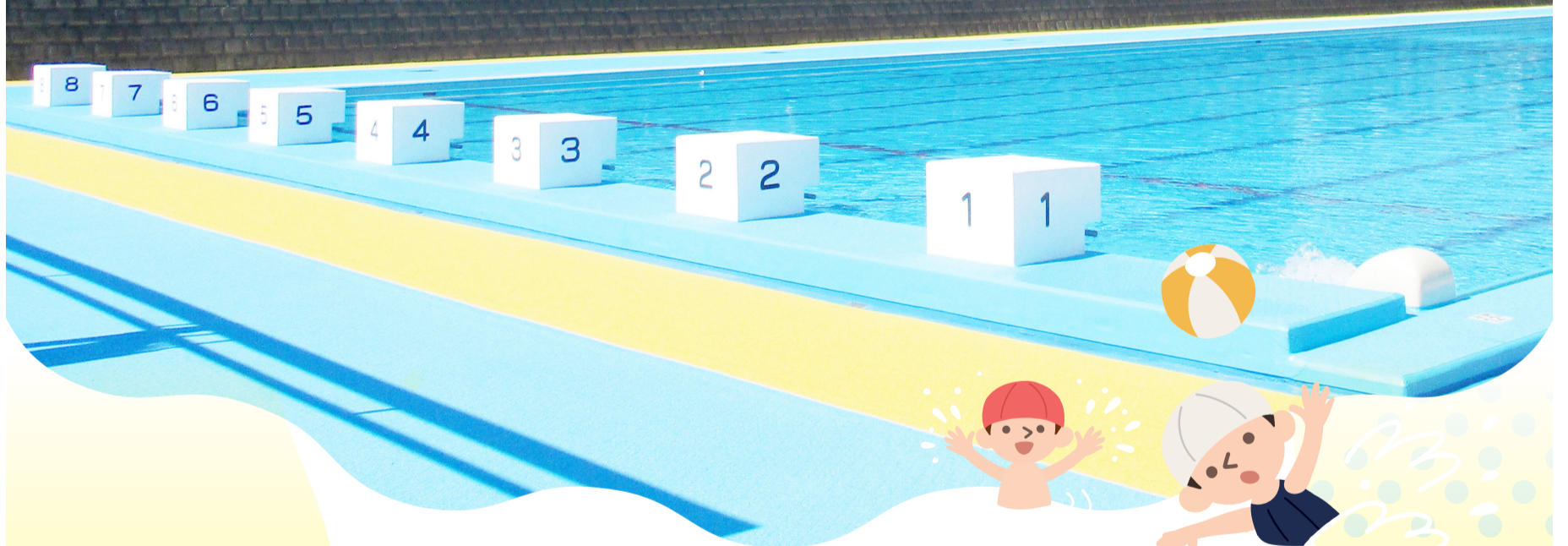
中学生以下  
無料

各プールの詳細は6面参照

### 利用期間: 8月31日(木)まで

今年も暑い季節がやってきました。  
 プールに出かけて、リフレッシュしませんか。  
 市内のプールでは、子どもが水遊びできたり、  
 本格的な水泳ができたり、思い思いに楽しむことができます。  
 さあ、プールで楽しく夏を乗り切ろう!

問 松戸運動公園プール ☎047-363-9554  
 新松戸プール ☎047-309-3000  
 東部スポーツパークプール ☎047-391-0944



#### 安全に利用するために

- かぜや目の病気、その他伝染病にかかっている人は入れません
- 幼児は保護者の同伴が必要です(おむつがとれていない幼児の利用はご遠慮ください)
- 50mまたは25m プールでは、小学3年生以下は保護者の同伴が必要です
- 浮き輪類は子ども用プールでのみ使えます(和名ヶ谷スポーツセンター温水プールは幼児用プール、流水プールで使用可能)
- 係員の指示には必ず従ってください

#### 1年中泳げる温水プールも!

### 和名ヶ谷スポーツセンター温水プール

25mプール・幼児用プール・流水プール

問 同センター ☎047-391-5990

利用時間: 9時~20時30分(最終入場19時30分) ※小学3年生以下(18時以降は中学生以下)は要保護者同伴。

利用料金: 1時間310円(中学生以下100円) ※以降30分ごとに150円(中学生以下50円)。

定休日: 第3月曜(祝日の場合は翌平日)、年末年始

中学生以下  
100円



松戸駅東口から新京成バス新東京病院行きまたは新東京病院経由三矢小台行きで「和名ヶ谷スポーツセンター」下車すぐ



和名ヶ谷スポーツセンター流水プール・25mプール



## 市からのお知らせ

## 自転車用ヘルメット購入費用を補助します

☎市民安全課 ☎047-366-7341

市では、ヘルメット普及促進のため、SGマークなどの安全基準を満たした3,000円以上の新品の自転車用ヘルメットを購入した人へ、費用の一部を補助します。

**補助額:**2,000円(1人1回) **対象:**市内在住の人

※他にも条件があります。詳細は市ホームページをご覧ください。

■ 運転免許証など住所が確認できるものを持参して、直接各市内販売協力店へ ※令和4年12月20日以降にすでに購入している人は申請書・領収証・SGマークなどが写った写真・通帳の写しを持って、直接同課・各支所または郵送で〒271-8588 松戸市役所 市民安全課へ



市ホームページ

## 国民健康保険被保険者証(黄色)・国民健康保険限度額適用認定証(白色)の有効期限は7月31日(月)です

☎国民健康保険コールセンター ☎047-712-0141

### 新しい国民健康保険被保険者証(緑色)を7月末までに送付します

被保険者証は特定記録郵便で郵送します。期限切れの被保険者証は、国保年金課または各支所に返却するか、はさみなどで細かく裁断してから破棄してください。

### 8月以降の国民健康保険限度額適用認定証が必要な場合は、再度申請が必要です

**受付開始日:**7月10日(月) **対象:**世帯主(社会保険などに加入している世帯主を含む)と国保加入者全員分の所得申告が済んでいて、申請日時点で国民健康保険料に未納がない世帯

■ 市ホームページでダウンロードできる申請書に必要事項を記入して、郵送で〒271-8588 松戸市役所 国保年金課給付班へ



市ホームページ

## 後期高齢者医療被保険者証(青色)の有効期限は7月31日(月)です

☎国民健康保険コールセンター ☎047-712-0141、  
千葉県後期高齢者医療広域連合 ☎043-308-6768

### 新しい後期高齢者医療被保険者証(薄茶色)と保険料の通知書を7月中旬に発送します

被保険者証は簡易書留で発送します。期限切れの被保険者証は、国保年金課または各支所に返却するか、はさみなどで細かく裁断してから破棄してください。

### 保険料の納付方法

特別徴収(年金からの天引き)・普通徴収(納付書または口座振替)があります。詳細は通知書をご覧ください。

### 後期高齢者医療制度にも医療機関や薬局の窓口での自己負担額を軽減する制度があります

対象者は、申請により認定証の交付を受けられます。

**対象:**世帯全員が市町村民税非課税の人、または市町村民税課税所得が145万円以上690万円未満の人

■ 直接国保年金課後期高齢者医療班または各支所へ

## 7月上旬 介護保険料額決定通知書兼特別徴収開始通知書を発送します

☎介護保険課 ☎047-366-7370

**発送対象:**65歳以上で、現在介護保険料を特別徴収(年金天引き)されている人または8月・10月から特別徴収に変更になる人

※介護保険料の納付方法は自分で選択できません。

※災害など特別な事情で保険料の納付が難しい人は、減免が認められる場合があります。詳細は同課にお問い合わせください。

## 12歳以上の新型コロナウイルスワクチン(3回目以降)

## 8月はキテミテマツドでのみ接種できます

☎新型コロナウイルスワクチン接種コールセンター  
☎0120-684-389、☎050-5526-1081(有料)

8月中の12歳以上の新型コロナウイルスワクチン接種は、「キテミテマツド」でのみ行います。個別の医療機関で令和5年春開始接種(8月31日までの3回目以降の接種)を受けたい人は、7月中の日程で予約をお願いします。詳細は市ホームページをご覧ください。

**接種日:**毎週木曜～日曜(祝日を除く)

**使用ワクチン:**オミクロン株(BA.4-5)対応モデルナ

**予約方法:**予約サイトまたは同コールセンターへ

**令和5年春開始接種対象者** ●65歳以上 ●基礎疾患がある人

●医療従事者など ※その他の人は9月以降に接種できます。

※乳幼児(6カ月～4歳)・小児(5歳～11歳)の接種は引き続き市内医療機関で実施します。 ※12歳以上の1・2回目接種は、キテミテマツドでのみ行っています。



市ホームページ



予約サイト

## 令和5年度分 国民年金保険料の免除申請を受け付けます

☎国保年金課国民年金班 ☎047-366-7352

申請後は日本年金機構で審査・決定を行い、結果通知が送付されます。

**免除対象期間:**7月～令和6年6月(申請日から過去2年分も申請可)

**申請受付窓口:**国保年金課国民年金班(市役所新館3階)、各支所、松戸年金事務所

**対象:**20歳～59歳の国民年金加入者で、申請者本人・配偶者・世帯主の前年の所得が下表の金額以下または失業により保険料を納めることが困難な人

**持ち物:**年金手帳などの基礎年金番号が分かるもの、身分証明書  
※雇用保険被保険者離職票などの失業を証明する書類が必要な場合があります。

### 免除対象となる所得の目安

扶養人数		全額免除	4分の3免除	半額免除	4分の1免除
2人(例:配偶者・子)	所得	137万円 (127万円)	164万円 (154万円)	204万円 (194万円)	244万円 (234万円)
	所得	102万円 (92万円)	126万円 (116万円)	166万円 (156万円)	206万円 (196万円)
1人(例:配偶者)	所得	67万円 (57万円)	88万円 (78万円)	128万円 (118万円)	168万円 (158万円)
	所得	67万円 (57万円)	88万円 (78万円)	128万円 (118万円)	168万円 (158万円)

※令和2年度分の申請をする場合は( )内の金額が目安です。

※その他にも条件があります。詳細は市ホームページをご覧ください。



市ホームページ

### 臨時特例措置があります

新型コロナウイルス感染症の影響により、令和2年2月以降の収入が大幅に減少した場合は、一部の期間において臨時特例措置が適用される場合があります。希望する場合は、同課にご相談ください。

※令和4年度分以前の期間のみ申請可能です。

## 市内郵便局(全40局)で広報まつどを配布しています

☎広報広聴課 ☎047-366-7320

広報まつどをもっと気軽に手に取りやすいように、今年6月から毎月1日と15日の発行日に市内全郵便局でも広報まつどを配布しています。

広報まつどの配布方法や配布している郵便局の詳細は市ホームページをご覧ください。



市ホームページ



松戸市お知らせキャラクター・まつど

新聞未購読世帯への個別宅配サービス利用者の皆さんへ

### 広報まつど7月1日号から宛名ラベルなしで宅配しています

これまでビニールでラッピングし、宛名ラベルを貼付してお届けしていましたが、7月1日号からラッピング・ラベルなしでお届けします(雨天時はラッピングを行います)。ご了承ください。



# 市からのお知らせ

## 東松戸駅東口に自転車専用機械式駐輪場がオープン

72台分

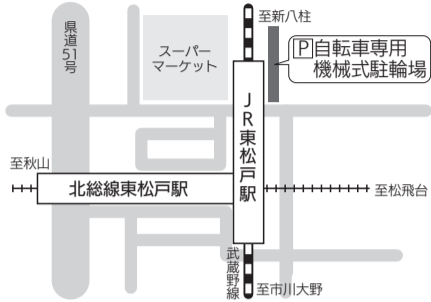
問 交通政策課 ☎047-366-7439

買い物などの短時間での駐輪にご利用ください。利用方法などの詳細は市ホームページをご覧ください。

利用料金: 駐輪後2時間無料、24時間ごとに100円



市ホームページ



## 若年がん患者の在宅療養に関する費用を補助します

問 健康推進課 ☎047-366-7487



市ホームページ

対象者: 次の全ての要件を満たす人 ●市内在住で市に住民登録がある40歳未満 ●がんと診断されていて、治癒を目的とした治療を行っていない ●在宅生活の支援や介護が必要

対象サービス: ①訪問介護 ②訪問入浴介護 ③ケアマネジャーの利用 ④福祉用具の貸与 ⑤福祉用具の購入 ⑥医師の意見書作成に係る費用 ⑦通院などに係るタクシー運賃 ※①～⑤は介護保険指定事業者を利用してください。

補助額: 1カ月のサービス利用料の9割

上限補助額: 月額72,000円(うち⑥4,500円(初回のみ)、⑦月額18,000円) ※他の公的制度で同様のサービスを利用できる場合は対象外です。詳細は市ホームページをご覧ください。

## 正しい手洗い方法を学んでみませんか?

### 手洗いチェッカーを無料で貸し出します

蛍光ローションを手に塗り、手を洗った後チェッカーにかざすことでLEDライトの光が洗い残し部分を照らし出します。詳細は市ホームページをご覧ください。

貸出条件: 感染症予防対策を目的とした事業や活動で使用する市内在住の個人または団体 ※営利目的での利用は禁止。

問 電話で健康推進課地域保健班 ☎047-366-7481へ



手洗いチェッカー



市ホームページ

## 事前予約不要・顔写真を無料で撮影

### マイナンバーカードを商業施設や市民センターで申請できます

問 松戸市マイナンバーカードコールセンター

☎047-366-8178(8時30分～17時(土・日曜、祝・休日を除く))

申請書の書き方や顔写真の無料撮影など、交付申請に必要な手続きを会場でサポートします。申請後、約1カ月半で交付通知書を受け取れます。詳細は同コールセンターに電話または市ホームページをご覧ください。



市ホームページ

時間: 各10時～18時

期間	会場
7/ 1(出)～ 3(月)	東部市民センター
7/ 6(木)～10(月)	プラッツ五香
7/ 7(金)～10(月)	古ヶ崎市民センター
7/15(土)～17(祝)	五香市民センター
7/20(木)～26(水)	テラスモール松戸
7/28(金)～31(月)	小金北市民センター

※二次元コード付き交付申請書があると申請がスムーズです。

## ひとり親家庭の親子対象

### ファイターズ鎌ヶ谷スタジアム イースタン・リーグ公式戦に無料招待

問 子育て支援課 ☎047-366-7347

マブチモーター(株)の提供により、市内のひとり親家庭の親子を野球観戦に招待します。野球場で楽しいひと時を過ごしませんか。

試合開始時間: 各13時(7月30日(日)のみ12時30分)

試合会場: ファイターズ鎌ヶ谷スタジアム(試合日は東武アーバンパークライン鎌ヶ谷駅から有料シャトルバスあり)

定員: 各おおむね5組10人(抽選)

問 各申込締切日までに、ちば電子申請サービス



ちば電子申請サービス



ファイターズファームマスコットC・B

試合日	対戦相手	申込締切
7/29(土)・30(日)	オリックス・バファローズ	7/19(水)
8/ 1(木)・ 2(水)・ 3(木)	東京ヤクルトスワローズ	
8/ 5(土)・ 6(日)・ 7(月)	埼玉西武ライオンズ	7/26(水)
8/15(木)・16(水)・17(木)	読売ジャイアンツ	8/ 2(水)

## 7月3日(月)から

### マンション管理計画認定制度スタート!

問 マンション管理計画認定制度について 住宅政策課 ☎047-366-7366

固定資産税について 固定資産税課 ☎047-366-7323

マンションの管理計画を市に提出し、一定の基準を満たす管理組合は、市から認定を受けられるようになります。

対象: 市内の分譲マンション(管理組合設立前の新築は除く)

認定のメリット ●適正に管理されているマンションとして、市場で高い評価が期待される ●住宅金融支援機構による「フラット35」や「マンション共用部分リフォーム融資」の金利引き下げ、「マンションすまい・る債」の利率引き上げが受けられる ●一定の要件を満たすと、翌年度支払う固定資産税(建物部分のみ)の1/3が減額されるなど ※その他にも対象となるための条件があります。詳細は市ホームページをご覧ください。



市ホームページ

## 住宅リフォーム相談

問 7/8(土)10時～16時 会 常盤平市民センター別館 問 松戸住宅リフォーム相談員協議会 ☎365-5252

## 文化ホール(展示)の使用受け付け

問 7/12(水)10時30分から 会 同ホール 使用期間 10月～12月(除外日あり) 持 使用料、社会教育関係団体登録証(登録団体のみ) ※詳細は市ホームページで 問 同ホール ☎367-7810



市ホームページ

## 福祉医療センター東松戸病院跡地活用に関する住民説明会

問 7/9(日)10時30分から、14時から 会 梨香台小学校 定 各先着100人程度 問 病院政策課 ☎712-2605

## 松戸市消防団夏季特別訓練大会を観覧しませんか

各分団がポンプ車・小型ポンプの規律正しく迅速な操作技術を披露して競技します 問 7/15(土)8時から 会 消防訓練センター(ハケ崎) 問 消防総務課 ☎363-1116 ※消防団員を募集しています。詳細は同課にお問い合わせください

## 7月10日(月)～19日(水)は夏の交通安全運動期間です

スローガン ペだるこぐ ぼくのあいぼう へるめつと 重点目標 ●自転車のヘルメット着用と交通ルール遵守の徹底 ●飲酒運転や速度超過など悪質危険な運転の根絶 ●子どもや高齢者を始めとする歩行者の安全確保 ●全ての座席のシートベルトとチャイルドシートの正しい着用の徹底 問 市民安全課 ☎366-7341、松戸警察署 ☎369-0110、松戸東警察署 ☎349-0110

## 介護職員初任者研修または介護福祉士実務者研修にかかる費用の一部を助成します

助成額 受講料および教材費の半額 ※1,000円未満端数切り捨て。上限額などの詳細は市ホームページで 問 令和6年2月29日(休)〔必着〕までに、直接または郵送で〒271-8588松戸市役所 介護保険課(☎366-7370)へ



市ホームページ

※松戸市の市外局番047を省略しています。

## 募集しています

### 明るい選挙啓発作品 要申込 (①ポスター②標語)を募集

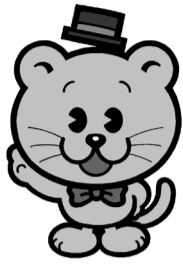
問 選挙管理委員会事務局 ☎047-366-7386

テーマ:①明るい選挙の推進②きれいな選挙の推進、棄権防止の呼びかけ  
募集要件:①四ツ切、八ツ切またはそれに準じる大きさの画用紙(描画材料は自由)②1点20字以内で1人2点まで

応募資格:市内在住・在学の小学～高校生

※応募作品は返却できません。入選作品は啓発活動に利用し、その際は氏名・市町村名・学校名・学年を公表します。

甲 9月8日(金)(必着)までに、市内在学の場合は各学校に、市外在学の場合は直接または郵送で〒271-8588松戸市役所 選挙管理委員会事務局へ



千葉県明るい選挙シンボルキャラクター「せんきよ君」

祝・松戸市制施行80周年

### 松戸まつりイン2023 要申込

#### 松戸中央公園「バザール」出店者を募集

問 にぎわい創造課 ☎047-366-7327

市内の目玉商品または市民の趣味やアイデアから生まれた作品を販売する出店者を募集します。

開催日時:10月7日(土)・8日(日)各11時～17時(販売は16時15分まで)

ブース規格:3.6m×2.7m

対象:市内の事業者・団体・個人(応募者多数の場合は抽選)

出店料:10,000円(1日のみ出店の場合は5,000円)

甲 7月19日(水)・20日(木)各13時～16時に、出店者の本人確認書類を持参して、直接松戸商工会議所(☎047-364-3111)へ

※代理申し込み・複数申し込み不可。

※7月28日(金)に開催する説明会の出席必須。

最大1,000万円を補助!

### 民営駐輪場の設置者を募集

問 交通政策課 ☎047-366-7439



市ホームページ

駅前の放置自転車対策のため、駐輪場が不足している駅周辺に民営の自転車駐輪場を設置する人へ、整備費の一部を補助します。

要件:以下の要件を全て満たすこと ●市内に民営の駐輪場を新設または既存の駐輪場を増設・改修する ●一般の公共の用に供される駐輪場である ●最寄りの駅から300m、バス停から200m以内の距離に設置される駐輪場である ※詳細は市ホームページをご覧ください。

#### 馬橋駅西口で自転車の定期利用ができる駐輪場を特に募集中

馬橋駅西口周辺の駐輪場が不足しています。ご協力の意向がありましたら、事前に同課へご相談ください。

#### (公社)松戸市シルバー人材センター入会説明会

日 ①7/10(月)・25(火)②7/19(水)各10時から 会 ①シニア交流センター ②市民会館 対 臨時的・短期的または軽易な就業を希望する市内在住の60歳以上 定 各先着50人 申 申し込みフォームまたは電話で同センター ☎330-5005へ



申し込みフォーム

#### 市民交流会館(すまいる)の指定管理者を募集

指定管理期間 R6/8/1～R10/7/31  
募集要領配布期間 7/3(月)～24(月)  
※市ホームページからダウンロード可  
問 市民自治課 ☎366-7318



市ホームページ

#### 松飛台まつり①フリーマーケット②個人店舗の出店者を募集

日 10/15(日) 会 松飛台工業団地  
定 ①②合わせて先着90区画  
費 ①3,000円②5,000円 申 8/20(日)までに、FAXで同まつり実行委員会・伊藤FAX)385-0697へ

#### わが家の犬・猫写真コンクール作品募集

対 県内在住の応募者が飼育している犬・猫の写真 応募枚数 L判写真

3枚まで 申 8/22(火)(消印有効)までに、全ての写真の裏に住所・氏名・電話番号を記入の上、しつけなどの適正飼育についてのコメント(400字詰原稿用紙1枚以内)を同封して、郵送で〒260-0001千葉市中央区都町6の2の15 (公財)千葉県動物保護管理協会(☎043-214-7814)へ

## 会議開催のお知らせ

#### 農業委員会総会

日 7/10(月)14時から 会 市役所新館7階大会議室 傍聴定員 先着5人(当日13時40分～13時55分間に会場前で受け付け) 問 農業委員会事務局 ☎366-7387

#### 教育委員会会議

日 7/12(水)9時30分から 会 京葉ガスF松戸ビル5階会議室(傍聴は当日9時から会場前で受け付け) 問 教育総務課 ☎366-7455

#### 松戸市入札監視委員会

日 7/12(水)9時30分から 会 市役所新館5階市民サロン 傍聴定員 先着5人(当日9時～9時20分の間

に会場前で受け付け) 問 契約課 ☎366-1151

#### 社会教育委員会議

日 7/12(水)18時から 会 京葉ガスF松戸ビル5階会議室 傍聴定員 先着5人(当日17時30分～17時50分間に会場前で受け付け) 問 社会教育課 ☎367-7813

#### 博物館協議会

日 7/22(土)10時から 会 市立博物館実習室 傍聴定員 先着4人(当日9時30分～9時50分間に会場前で受け付け) 問 同館 ☎384-8278

#### 文化財審議会

日 7/26(水)13時30分から 会 京葉ガスF松戸ビル5階会議室 傍聴定員 先着5人(当日13時～13時

20分間に会場前で受け付け) 問 文化財保存活用課 ☎382-5570

#### 地区意見交換会

各地区で町会・自治会長の皆さんと市長が懇談します  
時間 ①9時30分から②10時から③④13時30分から  
申 各締め切り日までに、電話で各傍聴申し込み先へ

日程	地区	会場	傍聴申し込み先	締切日	
①	7/27(木)	明第2東	中央保健福祉センター	市民自治課 ☎366-7318	7/20(木)
②	8/ 1(火)	明第2西	古ヶ崎市民センター	市民自治課 ☎366-7318	7/25(水)
③		馬橋西	馬橋市民センター	新松戸支所 ☎343-5111	
④	8/ 4(金)	明第一	総台市民センター	市民自治課 ☎366-7318	7/28(金)

※この他の11地区は、10月～11月に開催予定。

※松戸市の市外局番047を省略しています。



# 催し・講座・講演会

## 平和パネル・ポスター展

問 総務課 ☎047-366-7305

日時:①7月22日(出)~30日(日)(月曜を除く) 10時~16時②8月1日(火)~15日(火)8時30分~17時(平日のみ)

会場:①文化ホール

②市役所1階連絡通路

内容:原爆写真パネル、サダコと折り鶴ポスター、ユニセフの活動パネル、松戸市出身知覧特攻隊員の遺書など

費用:無料

※7月中旬頃からオンラインでも展示します。詳細は市ホームページをご覧ください。



市民から寄贈された戦中・戦後の資料、物品



市ホームページ

## 社会を明るくする運動講演会

問 社会を明るくする運動松戸地区推進委員会事務局(福祉政策課地域福祉担当室内) ☎047-366-3019

犯罪や非行をした人を社会から孤立させず、再び受け入れることが自然にできる社会の実現に向けて、アイリッシュハーブ演奏家の永山友美子氏が、演奏を交えて、自身が経験した刑務所への慰問などについてお話しします。

日時:7月22日(出)13時~15時 会場:市民会館

講師:永山友美子 定員:先着1,000人 費用:無料

甲 当日会場で

## 女性のための居場所「野の花カフェ」を夜に開催 アロマ香るスキンケアジェル作り

問 男女共同参画課 ☎047-364-8783

「昼間なかなかゆっくりする時間がない」、「働いていて夜の方が出かけやすい」という女性のために、ゆっくりお茶を飲んだり、参加者と交流できる居場所カフェ「野の花カフェ」を夜に開催します。気軽にご参加ください。

日時:7月21日(金)18時~20時 会場:ゆうまつど

定員:先着10人 費用:無料

甲 当日会場で

※子どもの同室見守りあり。詳細は同課にお問い合わせください。



## 流通経済大学 入場自由 海の日アートフェス

問 同大学RKUコモンズセンター ☎047-340-0001(代)

今年も流経大のキャンパスが、さまざまな「アート(表現)」で彩られます。多彩な出演者によるステージパフォーマンスの他、ワークショップや地元農家のマルシェも楽しめます。

日時:7月17日(祝)10時~16時 会場:同大学新松戸キャンパス1号館

内容 ●ダンス・チア・吹奏楽パフォーマンス ●プロの音楽家たちによるミニコンサート ●TBSテレビ・皆川玲奈アナウンサーなどによる読み聞かせワークショップ ●ウクライナ支援チャリティ展他

費用:無料

※定員があるイベントもあります。詳細は同大学ホームページをご覧ください。



2022年海の日アートフェス



同大学ホームページ

## 人生100年時代 楽しく学ぶ! 認知症予防講座

日 ①7/5(水)②7/21(金)各10時~12時 会 各老人福祉センター(①常盤平②矢切) 講 明治安田生命ファイナンシャルプランナー 対 60歳以上 定 先着15人 甲 電話で同センター(①常盤平 ☎382-5125②矢切 ☎368-1508)へ

## 【オンライン公開】学生観光サポーター養成講座~自分が感じる松戸の魅力スポットをSNSで発信する際のポイント~

市と流通経済大学が連携して実施している講座の様子をオンラインで公開します 日 7/7(金)・21(金)各10時45分~12時15分 視聴方法 オンライン(Zoom) 定 各先着50人 甲 7/5(水)~19(水)に、EメールまたはFAXに氏名・住所・電話番号・Eメールアドレスを記入して、にぎわい創造課 ☎mcnigiwai@city.matsudo.chiba.jp、FAX 711-6387(☎366-7327)へ

## 祝市制施行80周年 松戸観光物産展「いいね!まつど。」

日 7/15(土)10時~16時 会 キテミテまつど前プラザ広場 内 キッチンカー、野菜・物産品販売、パフォーマンス ※詳細は(一社)松戸市観光協会ホームページで 問 同協会 ☎703-1100



同協会ホームページ

## シニア世代向け「指先からワクワクを ピカピカネイル会」

日 7/12(水)10時~12時 会 矢切老人福祉センター 講 ケアビューティスト・牛之濱茉莉氏他 対 60歳以上 定 先着15人 持 お気に入りのマニキュア、上履き 申 電話で同センター ☎368-1508へ

## ひったくり防止自転車かごカバーや自転車盗難・空き巣対策グッズの配布(雨天中止)

カバーを取り付ける自転車でお越しください(その場で取り付け、1人1個)。移動交番車で警察への手続きや相談などできる他、電話de詐欺撃退機器などの展示もします 日 7/14(金)10時~10時30分 会 新堀公園(上本郷3の4221)、北丘第2公園(五香7の52の1) 定 各先着100人 問 市民安全課 ☎366-7285

## 地域巡回①講演会「成年後見制度とは~亡くなったあとの手続き~」②相談会

日 7/19(水)①10時~11時②11時10分~11時40分 日 11時45分~12時15分(①参加者のみ相談可) 会 馬橋市民センター 内 成年後見制度を利用していた人が亡くなった場合の手続きなど 講 ①(公社)成年後見センター・リーガルサポート千葉県支部・菊地克利氏②司法書士または弁護士 定 先着①40人②A/B各2人 申 電話で地域包括ケア推進課 ☎366-7343へ

## シティー・ミニコンサート ~山田耕筰と歌謡曲の名曲を貴方に~

日 7/19(水)12時15分~12時45分(11時45分開場) 会 市役所市議会議場 曲目 からたちの花(山田耕筰)、千曲川(猪俣公章)他 演奏者 島田道生(テノール)、篠原栄子(ピアノ) 定 先着150人 申 当日会場で ※一時預かりあり(6カ月~未就学児、先着3人、7/12(水)までに電話で要問い合わせ) 問 社会教育課 ☎367-7813

## 公開まつどサポステ就職応援セミナー「元JAL機長が語るキャリア観」

日 7/22(土)10時30分~12時 会 市民劇場 内 キャリアに対する考え方、生き方について 講 1級ファイナンシャルプランナー・小川良氏 対 15歳~49歳 定 先着15人 申 電話でまつど地域若者サポートステーション ☎703-8301へ

## 中国風ツボ押し講座~手のツボのセルフケアで免疫力UP!~

日 8/3(木)14時~15時30分 会 文化ホール内国際友好ルーム 講 中醫師・張光浩氏 対 16歳以上 定 先着20人 費 300円((公財)松戸市国際交流協会会員無料) 申 7/17(祝)までに申し込みフォームで 問 同協会 ☎711-9511



申し込みフォーム

## 松戸スタートアップオフィス起業・創業セミナー「ロジカル・デザイン・アート・哲学~4つの思考を理解して自分を改革しよう!~」

日 7/23(日)15時30分~17時 会 ①同オフィス②オンライン配信(Zoom) 講 京都芸術大学教授・早川克美氏 対 起業家、事業主 定 各先着①15人②100人 申 同オフィスホームページまたは電話で同オフィス事務局 ☎0120-917-854へ



同オフィスホームページ

## 野菜や果物に草花などのモチーフを彫刻するタイの伝統文化「カービング」の展示とワークショップ

日 7/27(木)~30(日)10時~17時 会 文化ホール 内 展示と石鯛カービング体験 問 (公財)松戸市国際交流協会 ☎711-9511

## はじめての介護講座(全3回)

日 7/31(月)、8/1(火)・3(木) 会 聖徳大学 内 介護の基礎知識や技術の実技を交えた講義 講 同大学教員 対 市内在住で全回参加できる人 ※時間などの詳細は、市ホームページで 申 電話で介護保険課 ☎366-7370へ



市ホームページ

※松戸市の市外局番047を省略しています。



# 夏休みイベントインフォメーション

## 屋外市営プールの案内

営業期間(各回総入れ替え制): **1回目** 9時~11時 **2回目** 12時~14時 **3回目** 15時~17時  
 ※気象条件などにより、利用中止または時間を変更する場合があります。  
**利用料金(2時間):** 各210円(中学生以下無料)

### 松戸運動公園プール

50mプール、子ども用プール

問 同公園プール ☎047-363-9554  
**利用できない日:** 7月30日(日)、8月24日(木)・25日(金)  
 ※7月3日(月)~14日(金)の平日は、9時~11時は利用できません。



- JR北松戸駅から徒歩15分または新京成バス東立松高前行きで「運動公園」下車
- 新京成松戸新田駅から徒歩12分

### 新松戸プール

50mプール、子ども用プール

問 同プール ☎047-309-3000  
**利用できない日:** 7月3日(月)・10日(月)  
 ※7月4日(火)~14日(金)の平日は、9時~11時は利用できません。



- JR新松戸駅から徒歩15分、青少年会館となり

### 東部スポーツパークプール

25mプール、子ども用プール

問 同スポーツパーク ☎047-391-0944  
**利用できない日:** 7月3日(月)・10日(月)・18日(火)  
 ※7月4日(火)~20日(木)の平日は、9時~11時は利用できません。

- 松戸駅東口から新京成バス市立東松戸病院行きで「スポーツパーク」下車徒歩3分
- 東松戸駅下車徒歩15分
- 北総線秋山駅下車徒歩15分



## 応募者全員に参加賞あり 自慢のゲーム・アプリでコンテストに挑戦しよう! MATSUDO KIDS プログラミング コンテスト **要申込**

問 にぎわい創造課文化スポーツ振興担当室  
 ☎047-712-1593

コンテンツ産業を応援する市とプログラミング教室を運営する㈱CA Tech Kidsが連携して、小・中学生対象のプログラミングコンテストを開催します。ゲームやアプリなど、自分で開発したオリジナル作品をご応募ください。

**対象:** 市内在住・在学の小・中学生 **費用:** 無料  
 ※詳細は同コンテストホームページをご覧ください。  
**申** 9月30日(出)までに、同コンテストホームページで



2022年受賞作品



## 子ども向けプログラミング教室「コーダー道場まつど」

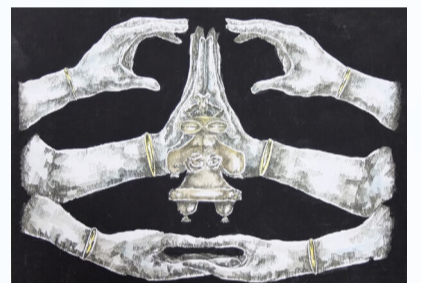
**日時:** 7月9日(日)13時30分~16時 **会場:** 松戸観光案内所(松戸駅下車) **対象:** マウス操作ができる小学生(要保護者同伴)  
**持ち物:** ノートパソコン(貸し出しあり) **定員:** 先着8人  
**申** Code for Matsudo ホームページで



## 歴史をテーマに自由に研究・制作しよう! 博物館アワード作品募集

問 市立博物館 ☎047-384-8181

市内外の児童・生徒の作品が一堂に集結! 例年400人以上の応募がある博物館アワードに向けて作品を制作してみませんか。詳細は同館ホームページをご覧ください。



令和4年度イラスト部門市長賞受賞作品

※自由研究部門は入賞作品(特別賞・優秀賞・佳作・入選)、イラスト部門は全応募作品が展示されます。

**募集期間:** 9月1日(金)~15日(金)

**テーマ:** 歴史

**部門:** ①自由研究(レポート・新聞・工作など) ②イラスト

**対象:** 小学3・4年生の部、小学5・6年生の部、中学生の部

**展示期間:** 11月25日(土)~12月10日(日)

**申** 直接または郵送で〒270-2252松戸市千駄堀671 松戸市立博物館「博物館アワード係」へ



## 夏の青少年教室 **要申込**

問 青少年会館 ☎047-342-9930

**会場:** ①江戸川河川敷(上葛飾橋下) ②新松戸市民センター、新松戸中央公園 ③~⑦⑩⑪青少年会館 ⑧戸定歴史館、市民会館 ⑨江戸川河川敷(樋野口川の一里塚集合) **費用:** ①2,000円 ②~⑪無料

**申** 各講座の締め切り日(必着)までに、ちば電子申請サービスまたは持参するはがき(1教室につき1枚)に教室名・住所・氏名(ふりがな)・性別・学校名・学年・電話番号・返信用宛名を記入して、直接〒270-0035新松戸南2の2 青少年会館へ ※詳細は市ホームページをご覧ください。

教室名	日時	講師	対象(市内在住・在学)	定員(抽選)	締切日
①カヌーに乗って江戸川探検	7/22(土)、8/5(土)各9:30~12:30(荒天中止)	NPO 松戸市カヌー協会	小学4年~中学生 ※小学生は保護者の送迎が必要	各20人	7/10(月)
②セミの羽化を観察しよう	8/ 3(木)18:00~19:30(雨天時は8/4(金)に順延)	高校講師・小野梢氏	小学生とその保護者	12組	7/ 9(日)
③声でお仕事☆声優を体験! [全5回]	8月の火10:00~12:00	合同会社NOBLESSEwww・瀬戸川D太一氏	小学5年~6年生	10人	7/17(木)
④沖縄三線を奏でよう☆[全3回]	7/26(火)~7/28(木)各10:00~11:30	沖縄三線唄者・宮里英克氏	小学4年生~中学生	10人	7/12(火)
⑤夏モチーフのレジンでつくる☆オリジナルアイテム(キーホルダー他)	7/28(金) A10:00~11:30 B13:00~14:30	レジン講師・早見雅美氏	小学2年~6年生	各24人	7/14(金)
	8/21(月) A10:00~11:30 B13:00~14:30				8/ 7(月)
⑥初めてでも楽しい! 本格ダーツ教室	8/12(土) A13:00~15:00 B15:30~17:30	ダーツ講師・熊木祐介氏	小学3年~4年生 小学5年~6年生	各14人	7/31(月)
	8/13(日) A13:00~15:00 B15:30~17:30				
⑦夏のレーザークラフト体験 ~お財布とミニチャームを作ってみよう!~	8/16(火) A11:00~12:00 B13:30~14:30 C15:15~16:15	ももはら靴工房・桃原佐和氏	小学3年~5年生	各10人	8/ 2(火)
⑧徳川アイスを作ろう!	A8/8(火)B8/22(火)各9:45~12:30	武蔵野調理師専門学校講師・田島加寿央氏	小学生とその保護者	20組	A7/25(火) B8/ 1(火)
⑨鳴く虫とコウモリを観察しよう!	8/14(月)18:00~19:30(雨天時は8/21(月)に延期)	プロナチュラリスト・佐々木洋氏	小学生とその保護者	20組	7/31(月)
⑩布をつまんで作る!? つまみ細工で作るお花と蝶々	8/18(金)[お花]13:00~14:30 [蝶々]15:30~17:00	つまみかんざし彩野・藤井彩野氏	小学3年~中学生	各16人	8/ 4(金)
⑪キッズ☆ヒップホップダンス[全11回]	9/1~10/27(日)の(金)、11/2(木)各19:15~20:15 ※11/3(祝)発表	㈱One play.	小学3年~6年生	30人	8/14(月)





# 夏休みイベントインフォメーション

青少年会館で“やりたい”を形に☆

## 自由に Plan & Try! 要申込

問 青少年会館 ☎047-342-9930



2021年度企画したイベントの様子

8月11日(祝)に開催する小学生向けイベント『夏休みは遊びの基地 青少年会館へ』の企画運営をしてみませんか。「イベントを企画してみたい」「ボランティアをしてみたい」など、やってみたいことを形にしてみよう!

日時: 7月22日(土)15時~17時 会場: 同館

※以降、週1~2回程度集まり、イベントに向けて企画・準備を進めます。

対象: 中学~大学生(市内在住・在学・在勤優先)

費用: 無料

申 7月20日(木)までに、ちば電子申請サービスまたはEメールに件名「Plan & Try」・住所・氏名(ふりがな)・性別・年齢・電話番号を記入して、青少年会館 ☎mcaseishounenkaikan@city.matsudo.chiba.jp へ



ちば電子申請サービス

親子で楽しむクッキング教室

## 朝ごはんをおいしく楽しく食べよう 電子レンジで簡単!オムライス作り 要申込



日時: ①7月31日(月)、8月22日(火)②8月2日(水)・21日(月)  
③8月9日(水)・30日(水)各10時~12時30分 ※いずれか1日のみ。

会場: 各保健福祉センター(①中央②小金③常盤平)

対象: 小学3年~6年生とその保護者

定員: 各先着8~10組程度

持ち物(1人分): エプロン、三角巾、布巾2枚、手拭きタオル、マスク、筆記用具、飲み物 費用: 無料

申 7月3日(月)9時から、電話で健康推進課 ☎047-366-7481 へ

オンライン動画開催

## 夏休み親子モーター工作にチャレンジ! 要申込

夏休み期間だけアクセスできる動画を見ながら、親子でチャレンジしてみませんか。

公開期間: 8月31日(木)まで

対象: 市内在住の小学3年~6年生

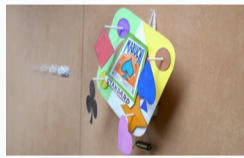
定員: 200人(抽選)

※当選者には7月下旬までに、工作キットを郵送します。

申 7月11日(火)[必着]までに、郵送でマブチモーター(株)へ

※詳細は同社ホームページをご覧ください。

問 マブチモーター(株)広報IR室 ☎047-710-1107



今回の工作「くるくるターゲット」の一例



同社ホームページ

## 夏休み親子消費者教室 要申込

問 消費生活課 ☎047-366-7329



### ①みどかなエシカル~もったいないを考えよう&みつろうエコラップ作り~

日程: 7月25日(火) 講師: コープみらい活動サポーター 費用: 1組500円(子ども2人の場合は800円)



エコラップ

### ③こども電気教室~備長炭電池作りに挑戦!~

日程: 8月1日(火) 講師: (一財)関東電気保安協会・川名政幸氏 費用: 無料



備長炭電池

共通

時間: 各10時~12時 会場: ゆうまつど

定員: 各20組(抽選、1組3人まで)

持ち物: 筆記用具 対象: 小学3年~6年生とその保護者(保護者1人に対して子ども2人まで参加可)

※一時保育あり(生後6カ月~小学2年生、各先着3人、当選後に要申し込み)。

申 7月10日(月)[必着]までに、ちば電子申請サービスまたは往復はがきに希望教室名(1枚1組。複数教室申し込み可)・住所・電話番号・保護者と子どもの氏名(ふりがな)・子どもの年齢・学年を記入して、〒271-8588松戸市役所 消費生活課「夏休み親子消費者教室係」へ

※抽選結果は7月12日(水)以降に通知します。定員に満たない場合は、7月18日(火)から電話で受け付け。



ちば電子申請サービス

流通経済大学・松戸市教育委員会連携事業

## 中高生向け講演会「中高生世代へ伝えたい未来へ向けたメッセージ」 要申込

問 青少年会館 ☎047-342-9930



パトリック・ハーラン氏

これから生きる中高生世代へポジティブなメッセージを伝えます。図書館や本にまつわる話も楽しくお届けします。

日時: 7月29日(土)13時30分~15時 会場: 青少年プラザ(ひがまつテラス2階) 講師: 流通経済大学客員教授・パトリック・ハーラン氏 対象: 市内在住・在学の13歳~18歳(保護者参加不可) 定員: 60人(抽選) 費用: 無料

申 7月10日(月)までに、ちば電子申請サービスで



ちば電子申請サービス

手芸教室 オーストラリアの伝統文化

## アボリジニアートを 楽しもう! 要申込

問 子どもわかもの課 ☎047-366-7464



アボリジニアート作品

日時: 7月23日(日)9時30分~12時 会場: 市民会館

対象: 市内在住の小学~高校生(保護者同伴可) 定員: 先着10組程度

申 Eメールに件名「アボリジニアート参加申込」、参加者・同伴者氏名(ふりがな)、学年、学校名、電話番号を記入して、松戸市青少年相談員連絡協議会 ☎matsudo.s.s.2023@gmail.com へ

施設見学

## 夏休み親子ごみツアー 要申込

日時: 8月①2日(水)②24日(木)各9時市役所地下玄関集合、12時15分散

見学施設: ①日暮クリーンセンター、民間資源化施設、和名ヶ谷クリーンセンター

②和名ヶ谷クリーンセンター、リサイクルセンター

対象: 市内在住の小学校3年生以上と保護者(乳幼児同伴不可)

定員: 各先着20人 費用: 無料 ※参加者が各10人未満の場合は中止。

申 ①7月14日(金)②8月8日(水)までに、電話で廃棄物対策課 ☎047-704-2010 へ



リサイクルセンター見学の様子

手賀沼自由研究!

## 手賀沼水質調査体験と船上見学会 要申込

日時: 7月29日(土)10時市役所議会棟地下1階ロビー前集合、16時30分頃解散(小雨決行、荒天中止) 対象: 市内在住(小学生以下は要保護者同伴) 定員: 先着24人 内容: 大津川流域での水質調査体験、手賀沼での遊覧船乗船など ※自由研究用の資料も配布します。

持ち物: 昼食、飲み物、筆記用具、着替え、レジャーシート、カメラ 費用: 無料

申 7月4日(火)9時~19日(水)17時に、電話で環境保全課 ☎047-366-7337 へ

### ②冷熱実験・マイナス162℃の不思議な世界を体験してみよう!

日程: 7月27日(木)

講師: 京葉ガス(株)スタッフ 費用: 無料

### ④親子と学ぶお金の教室~おこづかい帳をつけて、お金の使い方の達人になろう!~

日程: 8月3日(木) 費用: 無料

講師: (一社)消費生活総合サポートセンタースタッフ・中上直子氏



# 健康ファイル

●マイル…まつど健康マイレージ付与

## 千葉県後期高齢者医療制度加入者は健康診査を無料で受診できます

要申込 ⑤マイル

問 国民健康保険コールセンター  
☎047-712-0141

受診期間:令和6年3月31日(日)まで

持ち物:千葉県後期高齢者医療被保険者証、受診券(水色)

※対象者(原則75歳以上)には受診券を送付しています。

☑電話で受診券に同封の一覧に記載された市内委託医療機関へ

### 糖尿病健康教室

①“効”いて得する!お薬のイロハ教えます!

②実践 糖尿病食事療法 各⑤マイル

問 総合医療センター栄養管理室  
☎047-712-2511(内線1091)

日時:7月①3日(月)②14日(金)各13時30分~14時30分(13時15分開場)

講師:同センター①薬剤師②管理栄養士  
会場:同センター2階(①大会議室②会議室1・2)  
費用:無料

### 背骨コンディショニング 要申込 ①マイル

日時:7月5日(水)・19日(水)各14時~15時  
会場:古ヶ崎市民センター  
内容:背骨の歪みを整え、肩こり、腰痛、内臓疾患などの症状改善・緩和を目指す運動  
定員:各先着12人 費用:各500円  
☑電話で同センター☎047-367-7700へ

### 【オンライン開催】地域連携医療セミナー 放射線治療入門 要申込 ⑤マイル

問 総合医療センター地域連携室  
☎047-712-0551

日時:7月25日(火)18時30分~19時15分  
講師:同センター放射線治療科部長・小林裕樹 医師  
定員:先着100人  
費用:無料  
※申し込み方法などの詳細は、同センターホームページをご覧ください。



### 高齢者も楽しく学べる!

## オンライン体験講習会 要申込

問 高齢者支援課☎047-366-7346

スマートフォンなどを使って楽しくオンラインを学べる講習会を開催します。スマートフォンを持っていない人や苦手な人も大歓迎です!

期間:9月から12月の間で約6週間

内容:対面で基本操作を学んだ後、6週間前後自宅で講師のサポートを受けながらオンラインイベントに参加し、他の参加者との交流を楽しむことができます。

対象者:市内在住の65歳(団体の場合は3人以上)

※事前説明会の参加が必須です。講習会の申し込み方法は、事前説明会でご説明します。

### 事前説明会

日時	会場
7/20(木)10:00~11:30	八柱市民センター
7/20(木)13:00~14:30	市民会館
7/26(水)10:00~11:30	ゆうまつど
7/26(水)14:00~15:30	新松戸市民センター

定員:各先着20人程度

☑電話またはEメールに件名「オンライン体験講習会事前説明会申込」、本文に氏名または団体名・年齢(個人のみ)・電話番号・希望日時を記入して、同課☎047-366-7346、✉mckaigoyobou@city.matsudo.chiba.jpへ ※いずれか1回。団体の場合は代表者のみ参加可。

効果検証のアンケートのご協力をお願いしています



## 高齢者いきいき安心センター(地域包括支援センター)の催し

※対象は原則各管轄地域内在住優先。年齢はおおむね、記載がないものはどなたでも。

※松戸市の市外局番047を省略しています。

※費用の記載がないものは無料です。

●マイル…まつど健康マイレージ付与

### 明第1 ☎700-5881 FAX700-5567

#### 終活講座「エンディングノートの書き方」

⑤マイル

日①7/4(火)②7/11(火)各14時~16時 会①勤労会館②野菊野団地集会所 定各先着30人 持筆記用具 申7/3(月)10時から、電話またはFAXで

### 明第2西 ☎382-5707 FAX382-5727

#### 認知症サポーター養成講座 ⑤マイル

日7/27(木)10時~11時30分 会古ヶ崎市民センター 定先着20人 持筆記用具 申7/3(月)9時から、電話またはFAXで

#### 介護者のつどい

日7/28(金)9時30分~11時30分 会古ヶ崎市民センター 対現在介護をしている人 定先着10人 申7/3(月)9時から、電話またはFAXで

### 矢切 ☎710-6025 FAX710-6027

#### シニアのための転倒予防教室 ⑤マイル

日7/20(木)14時~15時 会柿ノ木台公園体育館 対65歳以上 定先着25人 持上履き 申7/5(水)9時から、電話またはFAXで

### 本庁 ☎363-6823 FAX710-7198

#### 介護の入所施設を知ろう ⑤マイル

日7/11(火)10時~11時 会市民会館 定先着25人 申電話またはFAXで

#### ゆっくりプログラム(座ってできる体操教室) ⑤マイル

日7/14(金)10時~11時 会柿ノ木台公園体育館 対65歳以上 定先着25人 申7/4(火)10時から、電話またはFAXで

### 五香松飛台 ☎385-3957 FAX385-3958

#### 認知症予防に取り組む会(全3回) ⑤マイル

日8/1(火)、11/1(水)、R6/2/2(金)各10時~11時30分 会ふれあい22 対65歳以上 定先着20人 申7/3(月)9時から、電話または申し込みフォームで



### 小金 ☎374-5221 FAX349-0560

#### 介護者のつどい

日8/2(水)13時30分~15時 会小金市民センター 対家族の介護をしているまたはしていた人など 申電話または申し込みフォームで



### 馬橋 ☎374-5533 FAX374-5501

#### 介護予防体操教室 ⑤マイル

日①8/1(火)②8/8(火)各13時45分~15時30分 会各市民センター(①馬橋東②八ヶ崎) 対65歳以上 定各先着①25人②30人 申7/5(水)9時から、電話で

### 新松戸 ☎346-2500 FAX346-2514

#### 認知症予防教室①講義②体操(全2回) ⑤マイル

日①7/11(火)②7/26(水)各14時~15時30分 会新松戸市民センター 対60歳以上 定先着20人 申7/3(月)9時から、電話またはFAXで

#### 花モモカフェ~地域のつどい~

日7/20(木)13時30分~15時 会要問い合わせ 内介護に関する情報共有やおしゃべり 定先着10人 申7/3(月)9時から、電話またはFAXで

### 馬橋西 ☎711-9430 FAX711-9433

#### みんなでDVD体操 ⑤マイル

日7/20(木)10時~11時 会青少年会館 内映像を見ながら体操 対65歳以上 定先着15人 申電話またはFAXで

#### 認知症サポーター養成講座 ⑤マイル

日7/31(月)10時~11時30分 会馬橋市民センター 対市内在住・在勤 定先着15人 持筆記用具 申電話またはFAXで

#### あたまとカラダの健康体操教室①脳トレ②体操(全2回) ⑤マイル

日①8/3(木)②8/21(月)各10時~11時 会馬橋市民センター 対65歳以上 定先着30人 申電話またはFAXで





お気軽にご相談ください
今月の相談案内

※相談は全て無料です。各施設閉庁日は相談できません。
※★は昼休みを除く。 ※松戸市の市外局番047を省略しています。
※公益通報者保護法による外部通報の受け付け・相談窓口は、広報広聴課広聴担当室☎366-1162です。

Table with columns: 相談名, 実施日, 時間, 相談場所, 問い合わせ. Includes categories like 市政相談, 法律相談, 外国人相談, 障害者相談.

Table with columns: 相談名, 実施日, 時間, 相談場所, 問い合わせ. Includes categories like 人権相談, 福祉なんでも相談, 子育て相談, ひとり親相談.

救急医療体制

※かかりつけ医・薬局をもちましよう。

最新の夜間・休日の当番医などの情報は、市ホームページをご覧ください。



市ホームページ

テレホン案内サービス

☎047-366-0010

当日の医療機関を案内します。
平日/16時30分～翌日9時
休日・土曜/9時～翌日9時

消防救急相談

☎047-363-1119(24時間)

消防車・救急車を呼ぶか
迷ったらご相談を。



すぐやる課からのお知らせ

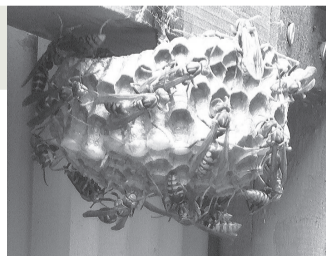
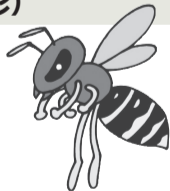
夏はハチの巣にご用心!

気温が上がる7月以降はハチの数が増え、巣が次第に大きくなる時期です。ハチは雨風をしのげる場所であれば、どこにでも巣を作る可能性があります。



アシナガバチの巣 (円すい形・平たい丸形)

巣の周りにハチがたくさんついているのが特徴です。



アシナガバチの巣

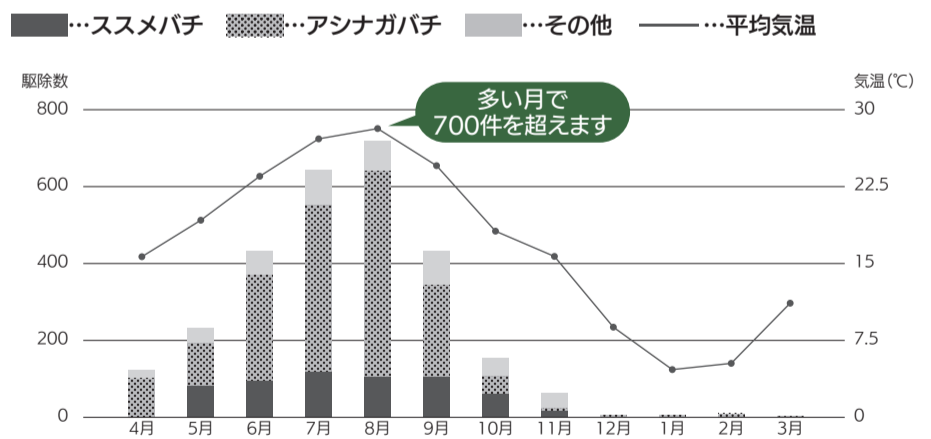
スズメバチの巣(球状)

縞模様が入った球状の巣を作ります。



スズメバチの巣

令和4年度 すぐやる課によるハチの巣駆除件数



ハチに関する詳しい情報は、市ホームページをご覧ください。



市ホームページ

すぐやる課に駆除を依頼する際の注意点

- 駆除には所有者または居住者の連絡・立ち会いが必要です
● 営巣の場所やハチの種類によっては、駆除ができないことがあります
● 電話が繋がりにくい場合は、Eメールでご連絡ください

問 同課☎047-366-7302、✉mcsuguyaru@city.matsudo.chiba.jp

巣を作る主な場所

軒下、窓枠、換気扇フードの中、生垣の中、草むらの中、庭木など



# 各施設の催し

## 子ども読書推進センター

◆親子絵本講座  
 日 7/14(金)10時30分～11時10分  
 対 0歳～3歳程度の子とその保護者  
 ◆親子で楽しむ!おはなし会  
 会 図書館、市民センター、子育て支援施設など 内 手遊び、絵本の読み聞かせ  
 ※日時など詳細は市ホームページで



## ふれあい22

◆ふれあい教室「朗読をきくかい」  
 日 7/12(水)10時～11時30分 内 松戸朗読奉仕会による短編・エッセーなどの朗読 対 障害者手帳を持っている人など 問 障害者福祉センター ☎047-383-7111

## 新松戸 市民活動支援コーナー

休館日 第1月曜  
 ◆活動をステップアップさせるイベント企画&広報のコツ  
 日 7/28(金)10時～12時 講 まつど市民活動サポートセンター長 対 NPOや市民活動団体の運営者など 定 先着15人 申 電話またはEメールで同センター ☎047-365-5522、✉ hai\_saposen@matsudo-sc.comへ

## リユース工房くりんくる

◆障害者就労施設の利用者が清掃・補修したリユース品を販売  
 日 7月の(日)(7/30(日)を除く)各10時～15時 問 廃棄物対策課 ☎047-704-2010

## 市民劇場

休館日 月曜(祝・休日の場合は翌平日)  
 ※問い合わせは直接主催者へ  
 ※駐車場はありません

## ◆ギターアンサンブル サマーコンサート

日 7/8(土)17時 問 永松 ☎090-7245-5913

## ◆『なぜ君は総理大臣になれないのか』まつど上映会★

日 7/15(土)18時15分 費 全席自由500円 問 関根 ☎090-5766-6891  
 ※事前申込制

## ◆小谷久美子ピアノ音楽教室発表会

日 7/17(祝)13時30分 問 小谷 ☎047-705-8112

## ◆久保内百合子門下生の会サークル・ピアチェレ サマーコンサート

日 7/20(木)13時30分 問 徳田 ☎080-3708-9201

## ◆百雀会松戸舞踊会

日 7/21(金)11時30分 問 春謡妙内匠 ☎090-5404-9530

## ◆笹田ピアノ教室発表会

日 7/22(土)18時 問 笹田 ☎047-364-1424

## ◆小林チェロ教室チェロコンサート

日 7/30(日)14時 問 小林 ☎080-5440-2027

## 市民会館プラネタリウム室

◆鳥羽一郎 親子競演!! ★  
 日 7/9(日)11時30分、16時 費 S席5,000円、A席4,000円 問 ㈲ワイド企画・谷津 ☎090-2734-2822

## ◆キッズ&ジュニアアワー「マウイのつりばり」

日 7/8(土)～30(日)の(土)(日)祝 10時30分～10時50分、14時30分～14時50分、7/26(水)・27(木)各13時30分～13時50分、14時30分～14時50分  
 定 各先着80人

## ◆一般投影「プラネタリウム大かいぼう!」

日 7/8(土)～30(日)の(土)(日)祝 11時30分～12時10分(文字解説付)、15時30分～16時10分、7/26(水)・27(木)各15時30分～16時10分 ※当日の星空紹介あり 定 各先着80人

## ◆親子天文教室「地球と月のメジャーボックス&キーホルダー工作」

日 8/4(金)①10時30分～12時②14時～15時30分 内 月の大きさや月までの距離が学べる天文工作(1組1点のみ) 対 小学生とその保護者(①は市内在住のみ) 定 各先着30組 申 7/9(日)17時までに、市ホームページで



地球儀・月球儀のキーホルダー

## 市民会館

◆無声映画鑑賞会 ★  
 日 7/2(日)10時30分 費 500円 問 合同会社アサクマニュース・熊谷 ☎047-368-8377

## 森のホール21 チケットセンター

◆山内恵介コンサートツアー2023～歌うところは万華鏡～  
 日 9/23(祝)15時 会 大ホール 費 全席指定7,200円 ※未就学児入場不可

## ◆歌声カルテットの昭和歌謡コンサート

◆野村萬斎 狂言の夕べ 松戸公演(演目「宗論」「鶏聲」、解説:中村修一)  
 日 10/5(木)18時30分 会 小ホール 費 全席指定5,500円 ※未就学児入場不可

## ◆癒しのハワイアンミュージック&フラダンス

◆松戸市制施行80周年・森のホール21開館30周年記念事業「さだまさし50th Anniversaryコンサートツアー2023～なつかしい未来～」  
 日 10/2(月)18時 会 大ホール 費 全席指定9,900円 ※未就学児入場不可

## ◆AI"RESPECT ALL"TOUR

◆大・小ホールは森のホール21です  
 ※完売の場合あり  
 ※今月の公演や詳細はホームページで



同ホールホームページ

## スポーツ推進委員主催 スポーツ教室・大会

### ●グラウンド・ゴルフ教室(地域祭)

日 7/2(日)9時～12時 会 新松戸中央公園 問 矢野 ☎090-3107-0348

### ●ファミリースポーツ・ポッチャ教室(地域祭)

日 7/2(日)9時～12時 会 新松戸西小学校 問 宮崎 ☎047-346-4327

### ●スポレク祭 グラウンド・ゴルフ大会

日 7/9(日)9時～12時 会 六高台スポーツ広場 費 100円 問 伊藤 ☎090-8027-8076

### ●グラウンド・ゴルフ、軽スポーツ教室

日 7/15(土)9時～12時 会 稔台小学校 内 グラウンド・ゴルフ、カローリング、ポッチャ、モルック 問 高橋 ☎047-363-3064

※飲み物を持参してください  
 ※申し込みがないものは当日会場で  
 ※まつど健康マイレージ 5マイル 付与

### ●軽スポーツ教室

日 7/15(土)19時～21時 会 東部スポーツパーク体育館 問 岩下 ☎090-5531-8004

### ●初心者グラウンド・ゴルフ教室

日 7/16(日)9時～11時30分 会 幸谷小学校 問 倉澤 ☎047-347-5314

### ●グラウンド・ゴルフ教室

日 7/16(日)9時～12時 会 東漸寺本堂裏広場(駐車場使用不可) 定 先着50人 問 堀 ☎047-344-1735

### ●カローリング&ポッチャ体験教室

日 7/23(日)9時～11時30分 会 上本郷第二小学校体育館 対 小学生以上 問 前田 ☎090-4204-3548



# ユーカーひらば

このコーナーは市民団体などからのお知らせです

●マークは社会教育関係団体、▲マークは入会金、費用の記載がないものは無料です

## ◆千葉県150周年・松戸市80周年記念「小さな旅」から見た千葉県

日7/2(日)13時～15時 会 市民劇場 内 元NHKアナウンサー・山本哲也氏による講演他 費1,000円 定 先着300人 申 電話で松戸市民劇団・石上 ☎090-8101-9347へ

## ◆パソコン初心者講習「基本操作とデータの整理他」

日8/31(休)までの希望日10時～12時、13時～15時、15時～17時 会 NPO 快適IT空間・松戸教室(市民劇場向かい) 定 各先着1人 費2,000円 申 電話で同NPO・石井 ☎703-7284へ

## ◆ちば司法書士総合相談センター無料相談会

日7月・8月の(出)10時～15時(8/5(出)・12(出)を除く) 会 松戸商工会議所(松戸駅下車) 定 各先着4人 申 電話で同センター ☎043-204-8333へ

## ◆健康マージャン体験会

日①7月の(月)②(金)・7/4(火)・8(出)・18(火)・22(出)③7/11(火)・25(火)④7月の(木)各12時～16時 会 ①②NPO 健康マージャンやまがクラブ事務局(新京成常盤平駅下車)③馬橋市民センター 対 ②のみ初心者 費1日①③1,000円②1,200円 申 電話で同NPO・徳光 ☎090-8583-1506へ

## ◆健康麻雀

日7月の①(月)(7/10(月)除く)②(木)③(出)各12時～17時 会 ①松飛台市民センター②もとやま会館(新京成五香駅下車)③六実市民センター 費1日1,000円 申 電話でNPO メーク・小金谷 ☎090-6187-5060へ

## ●だれにでもできる! やさしい詩吟教室

日7/5(火)・12(火)各18時～20時 会 常盤平市民センター 持 筆記用具 申 電話で松鳳会・長谷川 ☎090-3046-4991へ

## ●太極拳一カ月無料体験会

日7月の(休)10時～12時 会 明市民センター 申 電話で花の会・渡辺 ☎362-9332へ

## ●詩吟を楽しむ会(見学体験会)

日7月の(木)13時～15時 会 新松戸市民センター 持 筆記用具 申 電話で輝龍会・紺野 ☎090-1425-0487へ

## ◆ホーム指圧指友会ちよこっと体験

日7月・8月の(木)(8/17(木)を除く)13時～15時 会 市民会館 持 手ぬぐい2枚 同 会・大橋 ☎090-1839-3577

## ◆社交ダンス(チャチャチャ・ワルツ)特別講習

日7/7～21の(金)15時～17時 会 常盤平体育館 費1回500円 申 電話でトパーズダンスサークル・高科 ☎090-1659-4495へ

## ●陳式太極拳試技会

日7/8(出)・15(出)各14時～16時 会 勤労会館 定 先着2人 申 電話で松戸太極拳倶楽部・菊岡 ☎342-3491へ

## ◆徳川将軍御鹿狩ツアー

日7/9(日)9時松戸駅西口デッキ集合、12時新京成五香駅解散 定 先着10人 費300円(小学生以下無料) 申 電話でLLP 松戸学会・須藤 ☎343-3376へ

## ◆もっと知りたい! 冷凍食品のこと～学習と調理実習～

日7/11(火)10時～14時 会 市民会館 定 先着40人 費700円 申 電話で食の安全安心を考える市民の会・上野 ☎080-1277-1801へ

## ●大丈夫! 初めはみんな、話ベタ・話し方教室見学会

日7/13(木)・9/14(木)・10/12(木)各18時30分～20時30分 会 市民会館 費2回目以降300円 申 電話で実践話し方研究会・田中 ☎090-4374-3931(昼間のみ)へ

## ◆詩吟と朗読の体験会

日7/12(水)12時～14時 会 勤労会館 定 先着3人 申 電話でなのはな朗詠会・大森 ☎363-8272へ

## ●松戸シニアアンサンブルアモーレ定期演奏会

日7/13(木)13時30分～15時30分(13時開場) 会 森のホール21 定 先着1,800人 同 団体・廣川 ☎385-6324

## ◆原爆写真展・平和のつどい

日7/15(土)11時～15時 会 六実市民センター 同 五香・六実・六高台原爆写真展実行委員会・荒木 ☎080-1366-8984

## ●太極拳体験会

日7/18(火)10時～11時30分 会 八柱市民センター 対 未経験者・初心者 申 電話で健康太極拳クラブ八柱・丹治 ☎090-3067-4271へ

## ●「いつでも人を呼べる我が家」について考えよう!

日7/20(木)10時～11時30分 会 市民会館 持 筆記用具 費500円 申 電話で心スッキリ☆私にあったお片づけを見つける会・山崎 ☎090-2545-4746(昼間のみ)へ

## ◆ともしび読書会

日7/20(木)10時～12時 会 ゆうまつど 内 課題図書『羊と鋼の森』宮下奈都著 費200円 申 電話で同会・小野 ☎080-1342-4688へ

## ◆不登校・ホームエデュケーションお話交流会

日7/21(金)10時～12時 会 岩瀬自治会集会所(松戸駅下車) 定 先着10人 費800円 申 共育ステーション地球の家ホームページ <https://chikyunoie.amebaownd.com>で

## ●市民ハゼ釣り大会

日①7/29(出)13時30分～14時30分②7/30(日)9時～15時 会 ①市民劇場②旧中川ふれあい橋付近 内 ①事前説明会②ハゼ釣り大会(道具の貸し出しあり) 対 各先着20人 費1,000円(小学生以下500円) 申 電話で松戸釣りクラブ・大和田 ☎080-3099-3929へ

## ◆公開講座「なぜ青少年はスマホを手放さないのか～心の成長を支える心理学～」

日7/23(日)13時15分～16時 会 川村学園女子大学(我孫子市) 定 先着100人 同 同大学心理相談センター・久保 ☎04-7183-7165

## ●松戸市パークゴルフ大会

日7/29(出)8時～13時 会 オスカーパークゴルフ公園船橋コース 内 36ホールストロークプレー 対 10歳以上 費1,700円(オスカー会員1,600円) 申 電話で同協会・桜井 ☎090-2409-4671へ

## ◆子供陶芸教室

日7/30(日)13時～15時 会 常盤平市民センター 対 小学3年生以上 定 先着20人 費500円 申 電話で常盤平老人福祉センター陶芸クラブときわ窯・岩尾 ☎090-8306-5290へ

## ●ジュニア水泳教室(上級)(全8回)

日8/1(火)～10(木)(出(日)を除く)17時30分～18時30分 会 運動公園プール 対 2種目を50m以上泳げる市内在住・在学の小学6年～中学生(小学生は要保護者送迎) 定 先着20人 費4,000円 申 7/16(日)から、松戸市水泳協会ホームページで 同 同協会・富永 ☎090-6117-4677

## ●硬式テニス教室①④ジュニア②③初心者

日8月～10月の①(火)②(火)③(金)・④8月～11月の(月)④(出)のいずれか 会 各庭球場(①松戸中央公園②③栗ヶ沢公園④金ヶ作公園) 対 ①④5歳・小学生(④の土曜のみ中学生可)②③中学生以上 費①⑦,500円②③④各10,000円 申 電話で松戸市テニス協会 ☎341-1133(火(休)出12時30分～16時30分)へ

## ●国際交流コンサート in 松戸2023

日8/10(木)15時40分～20時30分 会 市民劇場(入場整理券あり) 内 クラシックギターを中心とする器楽コンサート(海外からのゲスト出演あり) 同 松戸ギタークラブ・永松 ☎090-7245-5913

## 会員募集

### ●太極拳七八会

日(休)15時～17時 会 矢切公民館 内 気功・太極拳 対 初心者 費月3,000円 同 森下 ☎363-7044

### ●アリアム(硬式テニス)

日(火)9時～12時 会 松戸中央公園庭球場 対 女性 費月2,000円 ▲1,000円 同 渡邊 ☎368-9031

●松戸六実ジュニアバドミントンクラブ 日(月)17時45分～20時、(火)18時30分～21時、(出)日(祝)9時～16時 会 六実第三小学校体育館 対 小学生 費月3,000円 同 松本 ☎090-4731-6022

●和名ヶ谷レディースバドミントンクラブ 日(火)9時30分～13時 会 運動公園、柿ノ木公園体育館他 対 18歳以上の女性 費月1,500円 同 山田 ☎711-9788

●MBC松戸ペアーズ(ミニバスケットボール) 日(火)出(日)祝8時～17時他 会 柿ノ木台小学校 対 5歳～小学6年生 費月2,500円 ▲1,500円 同 山本 ☎090-6525-4939

◆FUN KIDS(ミニバスケットボール) 日(火)出(日)祝18時～20時、(出)日(祝)9時から 会 梨香台小学校体育館 対 小学生女子 費月3,000円 同 中村 ☎090-3503-7946

### ●松戸俳句会

日第2(日)12時～16時 会 市民会館 費年7,200円 同 有馬 ☎080-1204-6231

### ●生涯大学よさこい元気会

日(休)①11時～13時②15時～17時 会 ①明市民センター②矢切公民館 費月1,500円 同 山野辺 ☎080-5407-8788

### ◆KEIKO E.S.L.(アメリカ英語発音練習)

日(火)16時30分～17時30分 会 明市民センター、勤労会館 費月4,500円 同 沼尻 ☎080-3490-8734

●舞夢新松戸ダンスサークル(社交ダンス) 日(金)14時～16時 会 新松戸市民センター他 持 ダンスシューズ 費1回1,000円 同 西 ☎090-6511-3466

### ●女声合唱団コール・メイ

日(金)10時～12時30分 会 市内施設 内 合唱祭や定期演奏会へ向けての練習(初心者可) 費月5,000円 同 梅田 ☎090-8506-0812

### ●新松戸女声コーラス

日(火)10時～12時 会 新松戸市民センター、青少年会館他 費月4,000円 同 池本 ☎090-2414-5965

### ●コール貝の花(合唱)

日(月)2～3回(火)9時20分～12時 会 小金原市民センター他 同 合唱指揮者・黒川和伸氏 費月4,000円 同 森本 ☎nonchan.hi@gmail.com

### ◆楽しく歌う会(抒情歌)

日(休)9時30分～11時 会 青少年会館 費1回1,000円 ▲2,000円 同 市川 ☎080-9462-7755

### ●森の音(コカリナ演奏)

日第2(日)10時～13時、第4(土)13時～16時 会 各市民センター(常盤平・稔台)他 費月1,500円 ▲500円 同 谷口 ☎090-6494-0159

### ◆大正琴のぞみ会

日第2・4(火)13時～15時 会 馬橋市民センター 費月2,000円 同 浪花 ☎090-2635-1599

### ◆和装サークル(着物の着付け)

日(月)1回(金)10時～13時 会 東部スポーツパーク 費月1,000円 同 中林 ☎090-8519-2456

### ●史の会

日第4(火)9時30分～13時 会 稔台市民センター 内 自作の文芸作品の発表・合評、文集の発行 費半年3,000円 同 福田 ☎367-3208

### ●明ペン習字サークル

日(月)3回(火)13時～15時 会 明市民センター 持 ボールペン 費月2,500円 ▲1,000円 同 佐藤 ☎080-5654-0116

### ●自彊術振興同好会松戸支部

日(出)14時～17時 会 小金市民センター 持 タオル飲み物 費月2,000円 ▲2,000円 同 尾崎 ☎070-5546-3157(夜間のみ)

### ◆松戸囲碁サークル(会費無料)

日(日)9時～13時 会 市民会館 同 小沢 ☎360-1666

### ●松戸スケッチ会

日第1・3(火)10時～12時 会 市内近郊、県内、東京周辺など 内 屋外スケッチ(水彩画) 費月3,000円 ▲1,000円 同 二瓶 ☎349-0834(昼間のみ)

### ●フォトサークルアイリス

日第3(出)16時～19時 会 常盤平市民センター 内 写真撮影会、講師による写真講習、展示会 費月1,500円 ▲1,000円 同 中西 ☎386-6070

### ●常盤平トキワクラブ(ストレッチ、リズム体操)

日(火)9時30分～11時 会 常盤平体育館 対 60歳以上の女性 費月1,800円 ▲1,000円 同 喜島 ☎080-5642-3718

### ◆松戸古ヶ崎パークゴルフ桜会(中高年向け)

日(月)出(金)12時30分～15時 会 要問い合わせ 費月400円 同 五島 ☎090-2905-5882

### ◆山の会「峠」(軽登山・ハイキング)

日第1(休)18時～20時 会 ゆうまつど他 費月500円 ▲1,000円 同 三島 ☎090-8565-0657

### ◆東葛山の会(登山・ハイキング・ウォーキングなど)

日第2(日)14時～16時 会 鎌ヶ谷市中央公民館他 費年6,000円 同 四元 ☎090-1056-6998



# 広報 まつど

2023.7.1 (令和5年)

### アプリ「カタログポケット」

広報まつどをスマートフォンで閲覧  
できます。10言語・自動読み上げに  
対応。Read in multi languages!



カタログポケット

### 人口と世帯(2023(令和5)年5月31日現在) [ ]内は前月比

人口 497,803人 [+124] 男 247,086人 [+ 43]  
世帯 249,606世帯 [+256] 女 250,717人 [+ 81]  
※住民基本台帳の登録数に基づき集計した人口です。

## ニュース&トピックス

### 戸定歴史館夏季展

### 殿様たちの自由時間 —植物をめぐるモノ語り—

問 同館 ☎047-362-2050



徳川昭武の生母・秋庭(しゅうてい)が使ったと考えられる植木鉢

松戸に戸定邸を建てた徳川昭武とその兄・慶喜の兄弟は、明治時代に写真・手芸・絵画・陶芸など幅広い分野に興味を持ち、熱心に取り組みました。今年夏季展では、昭武の植物への興味を中心に、趣味に関連する品々約60点を紹介する他、千葉大学附属図書館所蔵の貴重書を特別展示します。  
会期: 7月8日(土)~9月3日(日)  
開館時間: 9時30分~17時(入館は16時30分まで)  
休館日: 月曜(7月17日(祝)は開館し、翌日休館)  
入館料: 150円(戸定邸との共通入館券320円) ※学生・団体料金あり。

### 市立博物館開館30周年・千葉県誕生150周年・ 松戸市制施行80周年記念 館蔵資料展 東北の伝統こけしと郷土玩具

問 同館 ☎047-384-8181



三春張子・向かい虎(福島県)

市民から寄贈された館蔵品の中から、東北6県で製作された伝統こけしや郷土玩具約250点を紹介します。職人の手仕事による造形の面白さをお楽しみください。  
会期: 7月15日(土)~8月27日(日)  
開館時間: 9時30分~17時(入館は16時30分まで)  
休館日: 月曜(7月17日(祝)は開館し翌日休館)、7月28日(金)  
観覧料: 無料



東北の伝統こけし

### 館蔵資料展関連講演会 要申込

展示を担当する学芸員が、からくりおもちゃに関する講演を行います。  
日時: 8月20日(日)13時~15時 会場: 同館講堂  
定員: 67人(抽選) 費用: 無料  
■ 8月2日(火)までに、同館ホームページまたは往復はがき(1人1枚)に住所・氏名(ふりがな)・電話番号・返信用宛名を記入して、〒270-2252松戸市千駄堀671 松戸市立博物館「8月20日学芸員講演会」係へ



同館ホームページ

### 市内タップダンススタジオのメンバーが 世界大会に出場

問 スポーツ課 ☎047-703-0601

市内や近隣の地域で活動している「スウィングータップダンススタジオ」のアスリートクラスのメンバー8人が、昨年11月にクロアチアで実施された世界選手権「IDOワールドタップダンスチャンピオンシップ」に出場しました。特にチルドレン部門への出場は日本初の快挙です。市長を表敬訪問した、同スタジオのコーチであり世界で活躍する現役のダンサーでもある尾崎美月さんは、「タップダンスは競技であること、音源がなくても自身が楽器になって表現できる即興性があることを多くの人に知ってほしい」と話しました。今年も世界大会出場を目指し、8月のアジア大会の優勝を狙います。



左から東伶史(ひがしさとし)さん、与都悟(よいつさとる)さん、齋藤梨馨(さいとうえりか)さん、尾崎美月(おざきみつき)さん、遠藤光莉(えんどうひかり)さん



### 夏に向かって

### 本郷谷 vol.141

災害時の対策本部となる市役所そのものに、耐震性上問題があることから、その建て替えは喫緊の課題となっています。行政のデジタル化の進展等を見込んで、市役所規模として現在の本庁舎の約1.6倍が必要なことから、現地での建て替えは現実的に難しいと判断しています。このこともあり、市役所移転用地として相模台の国有地である旧法務局跡地を取得する議案を、先の5月臨時会に提案し審議していただきましたが、残念ながら市議会のご理解をいただける状況には至りませんでした。その際のご意見は、市役所を国有地に移転する案に対する課題や検討手続きに関するものだったと受け止めています。一方、早急に市役所を建て替えるべきということについては、市議会とも共有しているところであり、相模台の国有地取得についても、同様に市議会と思いをひとつにしているところです。今後については市議会、市民の皆さんにご理解をいただける案を、土地の所有者である国とも十分協議し早急に結論を得たいと思っています。もう少し時間をいただきたいと思えます。

がんは一生のうち2人に1人がかかる身近な病気です。がんの治療や療養には、検査費や入院費など、さまざまな費用が必要になります。市では、7月から介護保険を利用できない40歳未満の若年がん患者さんの在宅介護サービスにかかる費用の一部を助成します(3面参照)。患者さんご家族の経済的負担を少しでも軽減できればと思っています。

8月5日に開催する松戸花火大会は市制施行80周年・千葉県誕生150周年を記念して、さらにはコロナからみんなが元気になってほしいとの願いで、県内最大・全国でも最大級の25,000発の花火を打ち上げます。会場の古ヶ崎河川敷スポーツ広場は最寄り駅から徒歩で約35分かかりますが、これは松戸駅の混雑集中を避け、より広く傾斜の緩やかな会場を確保するため、やむを得なく会場を変更しているものです。さらに雑踏事故防止と花火をみんなで打ち上げようと、会場内約14,000席の全席を有料にして、人数を制限し実行することにしました。ご理解の程よろしくお願いたします。今年の夏は、満天の花火で、思い出に残る素敵な夜にしましょう。

松戸市長 本郷谷健次

市民の皆さんの声を直接お聞きするため、市長専用のFAX (FAX)047-366-2301および市ホームページに市長メール送信窓口を設けています。市政に関する建設的なご意見をお寄せください(住所・氏名などをご記載ください)。

### 幸せアルバム



ゆうま 裕真ちゃん  
令和3年4月生

毎日ニコニコで元気いっぱい、ディズニーが大好きな男の子です!これからも家族みんな楽しく過ごそうね!



さつき 皐月ちゃん  
令和3年5月生

お散歩しているワンちゃんを見るのが大好きで、遠くでもワンワン~!とラブコールを送っています。



ふうな 楓七ちゃん  
令和4年7月生

ふうちゃんの可愛い笑顔のおかげでママとパパは元気になれるよ。これからも健康にすくすくと育ててね!!

市内在住の新婚カップル(応募時に2年以内)・赤ちゃん(応募時に2歳未満)の写真募集中!

■ 松戸市オンライン申請システムで

問 広報広聴課 ☎047-366-7320



オンライン申請システム