

No.1766

広報

2023(令和5)年

6.1

# まっど

Matsudo City Information

主な内容

- 市役所機能再編整備基本構想を公表しました ..... 2
- 男女共同参画週間記念講演会 ..... 4
- まつど合同企業説明会 ..... 4
- 脱炭素社会の実現に向けて始めよう「COOL CHOICE」..... 5
- 千葉県誕生150周年記念行事オープニングイベント ..... 8

発行:松戸市 編集:広報広聴課  
 〒271-8588 松戸市根本387の5  
 ☎047-366-1111 (代表) FAX)047-363-3200  
 URL)https://www.city.matsudo.chiba.jp/



第2回入賞作品「21世紀の森」



第2回最優秀賞作品「紅葉爛漫・東漸寺」



第2回入賞作品「春遠の雪・戸定邸」



第2回入賞作品「初清園」

## 市制施行80周年記念 第3回 まつど観光フォトコンテスト



問)にぎわい創造課 ☎047-366-7327

あなたのとおきおきの「松戸」を写真にして送ってください。市の魅力を多くの皆さんに再発見してもらえるよう、作品はSNSなどで広く発信します。

**募集作品:**四季を感じる市内のおすすめスポット、祭り、グルメなどの写真(おおむね3年以内に撮影されたもの)

**賞品:**松戸の名産品

●市長賞(1人):30,000円相当 ●観光協会長賞(2人):10,000円相当

●優秀賞(4人):10,000円相当 ●入賞(10人):5,000円相当

**対象:**国内在住の人(プロ・アマ不問)

申)10月31日(火)[消印有効]までに、まつど観光公式Instagram、ちば電子申請サービス、郵送で※詳細は市ホームページでダウンロードまたはにぎわい創造課で配布する応募要項をご覧ください。



市ホームページ

あなたの春夏秋冬を待っています。



# 市からのお知らせ

## 市役所機能再編整備基本構想(案)のパブリックコメント(意見募集)手続き実施結果及び市役所機能再編整備基本構想を公表しました

問 新庁舎整備課 ☎047-701-8611

公表方法:市ホームページ(各資料のダウンロードも可)、新庁舎整備課、行政資料センター、各支所、図書館(本館・地域館・分館)、まつど市民活動サポートセンターでの閲覧



市ホームページ「パブリックコメント」



市ホームページ「市役所機能再編整備基本構想」

## 国民健康保険料の納入通知書を6月中旬に発送します

問 国民健康保険コールセンター ☎047-712-0141

他の健康保険に加入しても、国民健康保険は自動的に脱退にはなりません。マイナンバーカードの保険証利用の申し込みを済ませた人も同様です。市役所または支所で脱退の手続きを行ってください。※後期高齢者医療保険料納入通知書は、7月中旬に発送する予定です。

### 納付は払い忘れを防止する口座振替が便利です

口座振替の申し込みは「市役所・支所の窓口」「市ホームページ」「金融機関の窓口」で行えます。詳細は市ホームページをご覧ください。コールセンターへお問い合わせください。



市ホームページ「保険料のお支払い」

### 国民健康保険料の軽減

令和4年分の世帯主・被保険者の総所得金額等の合計が一定の基準額以下の世帯は、保険料が軽減されます。適用には世帯主の住民税の申告が必要です。所得がない場合でも申告をしてください。詳細は市ホームページをご覧ください。



市ホームページ「保険料の軽減」

## 介護保険料の納入通知書を6月中旬に発送します

問 介護保険課 ☎047-366-7370

対象:介護保険料を普通徴収(納付書または口座振替)で納付する65歳以上 ※特別徴収(年金からの天引き)で納付する人、8月または10月に特別徴収に変更になる人には、7月上旬に「介護保険料額決定通知書兼特別徴収開始通知書」を発送する予定です。 ※さまざまな納付方法があります。詳細は市ホームページをご覧ください。



市ホームページ

### 介護保険料の減免制度(要申請)

災害など特別な事情で保険料の納付が難しいときは、減免や徴収の猶予などを受けられる場合があります。詳細は同課にお問い合わせください。

### 防災行政無線を使った全国一斉情報伝達試験

全国瞬時警報システム(J-ALERT)を通じて送られてくる国からの緊急情報を防災行政無線で放送する試験を行います 日 6/7(水)11時 問 危機管理課 ☎366-7309

### 光化学スモッグにご注意ください

発生すると、目がチカチカするなどの健康被害が発生することがあります。注意報などの発令時は県や市からお知らせします。詳細は市ホームページで 問 環境保全課 ☎366-7337



市ホームページ

### 松戸駅前の客引き対策を4月から強化しました

2人体制で行っていた松戸駅前の客引き対策を、客引き行為等指導員4人・客引き対策専従の警備員4人の計8人で実施しています 問 市民安全課 ☎366-7285

### 総合医療センターで「医療費あと払いクレジットサービス」が始まりました

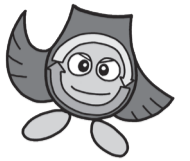
スマートフォンなどでクレジットカード情報を事前登録し、医療費をあと払いにすることで、窓口での会計手続きが不要になります。詳細は同センターホームページで 問 同センター医事課 ☎712-2511



同センターホームページ

## こんなごみは分別に注意!

問 家庭ごみ相談コールセンター ☎0120-264-057 または ☎050-5358-9687



松戸市ごみ減らしシンボルキャラクター クリソクルちゃん

### リサイクルできない紙類は「可燃ごみ」に

以下の紙は「紙類」として出さないでください。 ●防水加工された紙類(紙コップ、カップ麺容器など) ●レシートなどの感熱紙、宅配便の伝票 ●汚れのついた紙類(宅配ピザの箱など) ●においのついた紙類(洗剤やお線香などの紙箱)

### 雨の日や雨が降りそうな日は「布類」を出さないで

雨に濡れるとカビが生え、リサイクルできなくなります。

### 電子機器を「リサイクルするプラスチック」に入れないで

リチウムイオン電池やボタン電池は、販売店などの回収箱へ持ち込んでください。電池が取り外せない30cm以上50cm未満の電子機器は「不燃ごみ」、30cm未満の電子機器は「有害などのごみ」の日に出してください。

## 児童手当制度は昨年変更されています

児童手当6月期分(2月~5月分)の振込日は6月9日(金)です

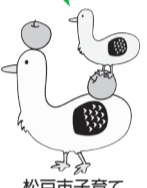
問 子育て支援課児童給付担当室 ☎047-366-3127

### 「児童手当現況届」の提出が原則不要になりました

提出が必要な人のみ、5月末に現況届を郵送しました。

### 「所得上限限度額」が設けられました

受給者の所得が基準額以上の場合は、児童1人当たり月額5,000円の特例給付が支給されなくなりました。受給資格の審査結果は9月までに通知します。 ※詳細は市ホームページをご覧ください。



松戸市子育て応援マスコット・まつどり



市ホームページ

## 新婚世帯の住居・引っ越し・リフォーム費用を支援します

問 住宅政策課 ☎047-366-7366

対象世帯 ●令和5年3月1日~令和6年3月31日の間に婚姻届を提出した、婚姻日時点でいずれも42歳以下の夫婦 ●令和4年の夫婦の合計所得が400万円未満 ●申請時の住所が申請対象の住宅 ●補助金の交付を受けた日から2年以上、市内に定住する意思があるなど

補助額:最大60万円 ※詳細は市ホームページをご覧ください。



市ホームページ

### 人権擁護委員制度をご利用ください

人権擁護委員は、人権相談を受けたり、人権の考えを広めたりしている民間ボランティアです 人権擁護委員(敬称略)高橋むつき、藪田京子、森めぐみ、山口勤、河西光江、大井博美、藤田宗晴、町田達雄、西村隆一、恩田美智子、鶴田由紀子、渡部綱博、關俊彦、山崎敏子、遠藤雅彦、横田周子 特設相談 6/1(木)10時~16時に千葉地方法務局松戸支局で 電話相談 みんなの人権110番 ☎0570-003-110 問 行政経営課 ☎366-7311

### 令和4年度市内のダイオキシン類測定結果

全ての測定地点で環境基準以

内でした 測定地点 [一般環境大気]根本、五香、二ツ木 [河川水・河川底質]坂川・新坂川 [地下水]五香、大谷口 問 環境保全課 ☎366-7337

### 6/4(日)~10(土)は危険物安全週間

消毒用アルコールやガソリンなどの危険物の安全な取り扱い方法を再度確認しましょう 推進標語 意志つなぐ 連携プレーで 事故防ぐ 問 予防課 ☎363-1114

### 千葉県介護支援専門員実務研修受講試験

日 10/8(日)10時から 申込期間 6/30(金)まで 申込書配布場所 介護保険課他 ※詳細要問い合わせ 問 千葉県社会福祉協議会 ☎043-204-1610

※松戸市の市外局番047を省略しています。



# 健康ファイル

●マイル…まつど健康マイレージ付与

## ストップ熱中症!

問 健康推進課 ☎047-366-7481

熱中症は、重症の場合は生命に関わります。今年の夏は平年並みか平年よりも暑くなるといわれています。夏本番前から熱中症予防を心掛けましょう。 **予防方法** ●暑さに強い体をつくる ●温度と湿度に気を配る ●飲み物を持ち歩くなど ※詳細は市ホームページをご覧ください。



9月30日(出)まで

## 食中毒注意報発令中

問 健康政策課 ☎047-704-0055

食中毒予防の三原則は「細菌を付けない・増やさない・やっつける」です。調理や食事の前には必ず手を洗いましょう。肉・魚・野菜・惣菜などは、購入後早めに食べるようにし、調理する際はしっかり加熱しましょう。

## 食からはじめる健康セミナー

### 「野菜コース2」 要申込 5マイル

日時: 6月①22日(休)②29日(休)③7月6日(休)各10時30分～12時 会場: 各保健福祉センター(①中央②常盤平③小金) 内容: 講話とおすすめ料理の紹介 対象: 市内在住の20歳～59歳 定員: 各先着16人 持ち物: 筆記用具 費用: 無料

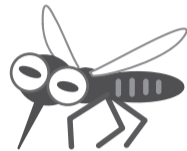
■6月1日(休)9時から、市ホームページまたは電話で健康推進課 ☎047-366-7481へ



## 蚊に注意! 個人でできるデング熱・ジカ熱対策

問 健康政策課 ☎047-704-0055

デング熱、ジカ熱などを媒介するヒトスジシマカの活動が始まっています。長袖長ズボンを着用し、虫さされ防止剤を使用するなど、蚊にさされないようにしましょう。蚊の幼虫は、小さな水たまり(古いタイヤ、植木鉢の皿など)に発生します。身のまわりを確認し、蚊の発生源を作らないようにしましょう。



## 6月は「食育月間」

問 健康政策課 ☎047-704-0055

### レシピの配布や食育に関する展示を行います

日時: 6月7日(休)～16日(金)各8時30分～17時(平日のみ) 会場: 市役所1階連絡通路

### クックパッド松戸市公式キッチン



市の栄養士や食育ボランティア、聖徳大学の学生が考案したレシピや、千葉県や松戸市の特産品を使ったレシピなどを掲載しています。

### 食育に関するパートナー講座

市の食育に関する取り組みや望ましい食習慣などを紹介します。希望により「松戸市食育かるた」の体験会も実施します。詳細は市ホームページをご覧ください。



### 食育キャラクター「ばくちゃん」のSNS発信中!

ツイッターとインスタグラムで食に関する情報を発信しています。



# 募集しています

## 総合医療センター医療事務職員を募集

問 同センター人事課 ☎047-712-0715

受験資格など、詳細は市ホームページからダウンロードできる受験案内書をご覧ください。

受験案内書配布期限: 6月15日(休) 募集職種①職務経験者〔事務職・事務職(診療情報管理士)・事務職(上級)・技術職電気・技術職機械)②職務未経験者〔事務職・事務職(上級)・技術職電気・技術職機械〕

対象年齢①採用日時時点で45歳以下②平成5年4月2日以降に

生まれた人 試験日: 7月9日(日) 受験会場: 同センター

■6月15日(休)(消印有効)までに、郵送で



## 都立八柱霊園の使用者募集

問 東京都公園協会霊園課募集専用番号 ☎0570-783-802

募集数: 一般埋蔵施設325カ所、芝生理蔵施設30カ所、合葬埋蔵施設1,440体 申込書配布場所: 6/15(休)～7/3(月)の間に、市民課・健康推進課・各支所・行政サービスセンター・八柱霊園管理事務所などで ※詳細は申込書と併せて配布するしおりをご覧ください。

■6/15(休)～7/3(月)(消印有効)の間に、同協会ホームページまたは郵送で申込書を同協会へ



## 男女共同参画市民企画支援事業を募集

実施期間 8月～令和6年2月 ※詳細は市ホームページで

■6/30(金)(必着)までに、同事業計画書を直接男女共同参画課(☎364-8783)へ



## 地域福祉計画推進委員会「市民公募委員」を募集

委嘱期間 委嘱日～R7/3/31(年2回程度、平日昼間予定) 対 市内在住の18歳以上 定 2人 報酬 8,500円(交通費込み) ■6/30(金)(消印有効)までに、履歴書(地域における活動の経歴などを記載)・作文「松戸市の地域福祉についての意見・考え」(800字以内)を直接または郵送・FAX・Eメールで〒271-8588松戸市役所福祉政策課(FAX)366-1392、✉ mccomhukushi@city.matsudo.chiba.jp(☎701-5272)へ

## 介護の資格を取りながら正社員を目指しませんか

市が指定する事業所で働きながら資格を取得すると、その事業所に正社員として就職できます。資格取得の費用も事業所が負担します 対 次の両方に該当する人 ●現在、介護事業所で働いていない ●介護職員初任者研修と同等以上の資格を持っていない ※詳細は市ホームページで 問 介護保険課 ☎366-7370



## 税務職員採用試験

日 9/3(日) 申 6/19(月)～28日(休)の間に、人事院ホームページから 問 松戸税務署総務課 ☎363-1171



## (公社)松戸市シルバー人材センター入会説明会

日 6/12(月)・26(月)各10時から 会 シニア交流センター 対 臨時的・短期的または軽易な就業を希望する市内在住の60歳以上 定 各先着50人 申 申し込みフォームまたは電話で同センター ☎330-5005へ



## 市民向け手話講習会

日 6/14(水)14時～16時 会 ふれあい22 内 日常生活で使える手話表現 対 市内在住・在勤 定 20人(抽選) 申 6/9(金)(必着)までに、ハガキまたはEメールに氏名・年齢・連絡先を記入して、〒271-8588松戸市役所障害福祉課✉ mcshougaihukushi@city.matsudo.chiba.jp(☎366-7348)へ

## 会議開催のお知らせ

### 農業委員会総会

日 6/9(金)15時から 会 市役所新館7階大会議室 傍聴定員 先着5人(当日14時40分～55分の間に会場前で受け付け) 問 農業委員会事務局 ☎366-7387

### 水道事業運営審議会

日 6/19(月)14時から 会 市役所新館5階市民サロン 傍聴定員 先着5人(当日13時45分から会場前で受け付け) 問 水道部総務課 ☎341-0430

### 教育委員会会議

日 6/21(水)9時30分から 会 京葉ガスF松戸ビル5階会議室(傍聴は当日9時から会場前で受け付け) 問 教育総務課 ☎366-7455

### 少年センター運営協議会

日 6/26(月)14時から 会 中央保健福祉センター2階 傍聴定員 先着5人(当日13時30分から会場前で受け付け) 問 子どもわかもの課少年センター ☎366-7464

※松戸市の市外局番047を省略しています。



# 催し・講演会・講座

松戸市制施行80周年 男女共同参画週間記念講演会

## 世の中にあふれる「駄言」をなくそう 要申込 ～あなたにもあるかもしれない無意識の思い込み～

**日時:**6月24日(土)13時30分～15時 **会場:**市民劇場  
**講師:**「日経xwoman」副編集長・小田舞子氏  
**定員:**先着200人(後日オンデマンド配信あり)  
**費用:**無料 ※手話通訳、要約筆記、一時預かりあり(6カ月～小学2年生、先着8人、要申し込み)。  
**申**申し込みフォームまたは電話で  
ゆうまつど☎047-364-8778へ



小田舞子氏

## 海外の文化を知って 世界を知ろう! 要申込

**問**(公財)松戸市国際交流協会☎047-711-9511



### 世界を知ろう!世界の人とふれあおう!文化×言葉(①英語、②中国語)ネイティブスピーカーと会話を楽しみましょう

**日時:**6月24日(土)①10時15分～11時45分②13時～14時30分  
**会場:**文化ホール **講師:**国際交流員、市内高校外国語講師など  
**定員:**①15人②10人(いずれも抽選) **費用:**500円(会員無料)  
**申**6月15日(木)までに、申し込みフォームで



### アメリカ文化紹介～バスケットが生まれたきっかけ～



**日時:**7月2日(日)10時～11時30分 **会場:**青少年会館  
**講師:**市国際交流員・グレゴリー・キャム **対象:**小学5年生以上  
**定員:**先着20人 **費用:**無料  
**申**6月30日(金)までに、申し込みフォームで



### インドネシアお祝い料理教室



**日時:**7月9日(日)10時30分～14時 **会場:**市民会館  
**講師:**インドネシア出身・リストウ・サンティ氏  
**定員:**20人(抽選) **費用:**1,500円(会員1,000円)  
**申**6月18日(日)までに、申し込みフォームで



### 教科書展示会

**日**6/14(水)～29(木)(6/27(火)・28(水)除く)各10時～17時 **会**アートスポットまつど(キテミテマツド9階) **問**県教育庁東葛飾教育事務所☎361-4103

### 介護のやさしい日本語教室(全10回)

**日**6/15～8/17の(木)10時10分～12時10分 **会**国際友好ルーム(松戸ビルディング4階) **内**介護に必要な基本的な用語の学習など **対**介護の仕事をしたまたは現在仕事をしている外国人 **定**先着12人 **費**無料 ※別途(公財)松戸市国際交流協会年会費1,000円 **申**電話で日本語ボランティア会・藤沢☎080-5379-6017へ

### ひたたくり防止自転車かごカバーや自転車盗・空き巣対策グッズの配布(雨天中止)

カバーを取り付ける自転車でお越しください(その場で取り付け、1人1個) **日**6/15(木)10時～10時

30分 **会**キラリ公園(秋山3の9の11) **定**先着100人 **問**市民安全課☎366-7285

### シングルマザー交流会とセミナー“自分と向き合うお片づけ”

**日**6/18(日)10時～12時 **会**ゆうまつど **内**シングルマザーとして子育てをしている人同士の交流会と整理収納アドバイザーによるセミナー **対**シングルマザー(予定含む) **定**先着14人 ※一時預かりあり(6カ月～小学2年生、先着8人、要申し込み) **申**6/9(金)までに、ちば電子申請サービスで **問**男女共同参画課☎364-8783へ



### シティー・ミニコンサート～チェロとハーブの優雅な調べ～

**日**6/21(水)12時15分～12時45分(11時45分開場) **会**市役所市議会議場 **曲**夢のあとに(フォーレ)、リベルタンゴ(ピアソラ)他 **出演** 諸岡由美子(チェロ)、邊見

就職したい若者をサポート!

## まつど合同企業説明会

就職支援セミナーも同時開催

市内に本社・事業所がある企業約40社から直接話を聞くことができ、就職コンサルタントなどに就職相談も行えます。

**日時:**7月8日(土)13時30分～16時30分 **会場:**松戸商工会議所(松戸駅下車) **対象:**15歳～おおむね49歳

**申**同説明会ホームページまたは電話で(株)学情松戸市就職サポート事業運営事務局☎03-3593-1512へ



同説明会ホームページ

## あなたの就職を応援します! 市の就職サポート



相談・情報提供などの支援

### まつど地域若者サポートステーション(まつどサポステ)

働くことに悩みを抱えている若者が就労に向かえるようサポートします。

**開所日時:**月曜～土曜(祝日を除く)各9時30分～17時

**会場:**松戸商工会議所別館 **対象:**15～49歳の無業者

**問**まつどサポステ☎047-703-8301

### 労働相談

**開催日時:**月曜・木曜(第3休を除く)各17時～20時

**会場:**勤労会館 **対象:**市内在住・在勤

**問**同館相談室☎047-365-9666

### 求人・求職情報提供サイト「Let'sまつど」

求職者向けに市内および近隣の求人情報を掲載しています。事業者は、無料で求人登録ができます。

**問**商工振興課☎047-711-6377



Let'sまつど

### 経済的な支援 **問**商工振興課☎047-711-6377

### 障害者職場実習奨励金制度

**要件:**次の両方に該当すること ●市内在住の障害者を1人につき5日以上受け入れる ●公共職業安定所または市が指定する施設の紹介である **奨励金額:**障害者1人につき1回2万円

### 若年者職業訓練講座助成金制度

正規雇用を目指している未就労の若年者に対して、就労に必要な知識や技術の習得・向上を目的とした講座の受講料(一部)を助成します。※助成の対象は市指定講座のみ。

またはFAXで千葉県マンション管理士会事務局☎043-244-9091、FAX)043-244-9094(平日10時30分～15時)へ

### 地域巡回①講演会～成年後見人の活動について～②相談会

**日**6/30(金)①10時～11時②11時10分～11時40分 **日**11時45分～12時15分 **会**稔台市民センター **講**①社会福祉士・古澤肇氏②社会福祉士または司法書士 **定**先着①30人②A/B各2人 **申**電話で地域包括ケア推進課☎366-7343へ

### 創業スクール

**日**7/15～8/5(土) **会**習志野市役所(京成津田沼駅下車) **対**これから創業を考えているまたは創業間もない人 **定**30人(抽選) **申**千葉県信用保証協会ホームページで **問**同協会成長サポート部地域サポートチーム☎043-311-0500



同協会ホームページ

※松戸市の市外局番047を省略しています。

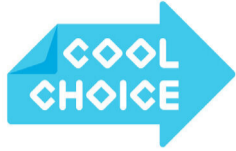


6月は環境月間です

脱炭素社会の実現に向けて始めよう「COOL CHOICE」

問 環境政策課 ☎047-366-7089

市では、温室効果ガスを削減して脱炭素社会の実現を目指すために、日常生活の中であらゆる「賢い選択」をしていこうという国民運動『COOL CHOICE』に賛同し、補助金制度などの支援策を設けています。



今年度から 未来のために、いま選ぼう。

「集合住宅共用部分のLED照明改修促進補助金」が始まりました

マンション管理組合・事業者・個人に対して改修費用の一部を補助します。詳細は市ホームページをご覧ください。



市ホームページ「集合住宅共用部分のLED照明改修促進補助金」

市は事業所の省エネ化を応援しています

市の補助金制度を利用してZEB(ネット・ゼロ・エネルギー・ビルディング)を建築し、55%のエネルギー消費量削減を実現した事業者インタビューしました。

— ZEBで建物を建築しようとしたきっかけは？

ZEBの導入は環境を意識しての決定です。世界的な環境問題を解決する手段として、今後、ZEBがスタンダードとなり、大いに貢献すると考えたためです。

— ZEBで働いている従業員の感想は？

不便は感じることなく利用しています。良い点としては、今まで気にしなかった経費節減を意識し始めたことです。

— ZEBで建物の建築を考えている事業者へ一言

初期費用として、申請費や設備の対象が多くコストアップは否めませんが、補助金などを活用することで解決することができました。環境に対して貢献できたという結果が目に見えて分かるものではありませんが、このような小さな努力が必要だと思うので、ぜひご検討ください。



ZEBの事務所

補助金の詳細は市ホームページをご覧ください



松戸市クールチョイスオリジナルキャラクター「エコモン」アカリフグ



市ホームページ「事業用省エネルギー設備導入促進事業費補助金」

6月は動物の正しい飼い方推進月間 周囲に迷惑をかけず、責任を持って適切に飼いましょう



問 松戸健康福祉センター(松戸保健所) ☎047-361-2139、千葉県動物愛護センター東葛飾支所 ☎04-7191-0050

愛護動物を虐待したり捨てたりすると、最大で1年の懲役または100万円の罰金が科せられます。また、殺傷すると最大で5年の懲役または500万円の罰金が科せられます。

- 猫は室内で飼う ●犬は放し飼いにしない ●ふん尿は、飼い主が責任を持って処理する ●犬が人に危害を加えたり、鳴き声などで周囲に迷惑をかけたりすることがないように、しつけや訓練をする ●世話の方法やかかりやすい病気、習性に合った飼い方について確認する ●感染症予防のため過剰な触れ合いは控え、動物に触った後は必ず手を洗う ●災害時などに備えて迷子札やマイクロチップを付け、同行避難の準備をする ●犬は首輪などに狂犬病予防注射済票を付ける ●犬を散歩させる場合は、短い引き綱を使って犬を制止できるようにする ●犬が人をかんだときは保健所に届け出る ●生後91日齢以上の犬・猫を10匹以上飼う場合は、保健所に届け出る ●子犬・子猫を適切に飼えない場合は、増やさないために不妊去勢措置をする ●飼えなくなった場合は、新しい飼い主を探す。

高齢者いきいき安心センター(地域包括支援センター)の催し

※対象は原則各管轄地域内在住優先。年齢はおおむね、記載がないものはどなたでも。 ※松戸市の市外局番047を省略しています。 ※費用の記載がないものは無料です。 ●マイル…まつど健康マイレージ付与

本庁 ☎363-6823 FAX 710-7198

- 座ってできる体操教室 5マイル 日 6/9(金)10時~11時 会 柿ノ木台公園体育館 対 65歳以上 定 先着25人 申 6/2(金)10時から、電話またはFAXで
- 認知症サポーター養成講座 5マイル 日 6/29(木)10時~11時30分 会 市民会館 定 先着30人 申 電話またはFAXで

馬橋西 ☎711-9430 FAX 711-9433

- 認知症サポーター養成講座 5マイル 日 6/26(月)10時~11時30分 会 馬橋市民センター 対 市内在住・在勤 定 先着15人 持 筆記用具 申 電話またはFAXで

馬橋 ☎374-5533 FAX 374-5501

- 介護予防体操教室 5マイル 日 ①7/4(火)②7/11(火)各13時45分~15時30分 会 各市民センター(①馬橋東②八ヶ崎) 対 65歳以上 定 先着①25人②30人 申 6/5(月)9時から、電話で
- 認知症サポーター養成講座 5マイル 日 6/7(水)各10時~11時30分 会 馬橋東市民センター 定 先着20人 申 電話またはFAXで
- 介護者のつどい 日 6/12(月)13時30分~15時30分 会 馬橋東市民センター 対 家族を介護しているまたは経験がある人 定 先着10人 申 電話またはFAXで

常盤平 ☎330-6150 FAX 330-6260

- 快眠セミナー~これだけは知っておきたい睡眠の基本~ 5マイル 日 7/5(水)13時~14時 会 常盤平市民センター 対 65歳以上 定 25人 申 電話またはFAXで
- 認知症サポーター養成講座 5マイル 日 7/7(金)14時~15時30分 会 常盤平市民センター 申 7/6(木)までに、電話またはFAXで
- OHげんき体操教室 5マイル 日 ①7/11(火)②8/8(火)③9/12(火)各10時~11時 会 常盤平市民センター 対 65歳以上 申 6/20(火)[消印有効]までに、往復はがきに氏名・住所・連絡先・①~③の第2希望日まで(いずれも可能な場合はその旨)を記入して、〒270-2261松戸市常盤平3の11の1西友常盤平店5階 常盤平高齢者いきいき安心センターへ

明第1 ☎700-5881 FAX 700-5567

- 認知症サポーター養成講座 5マイル 日 6/17(土)14時~15時30分 会 野菊野団地集会所 対 市内在住・在勤 定 先着20人 持 筆記用具 申 6/1(水)10時から、電話またはFAXで
- スマートフォン使い方相談会(明第1地区社会福祉協議会共催) 日 6/22(木)13時30分~15時30分 会 稔台市民センター別館 対 65歳以上 定 先着20人 持 スマートフォン 費 100円(行事保険、お茶代) 申 6/1(水)10時から、電話またはFAXで

矢切 ☎710-6025 FAX 710-6027

- 矢切いきいきライフ応援クラブ(体操教室) 5マイル 日 6/5(月)10時~11時、6/19(月)・27(火)各13時30分~14時30分 会 まつど市民活動サポートセンター 対 65歳以上 定 各先着30人 持 上履き 申 6/2(金)9時から、電話またはFAXで

東部 ☎330-8866 FAX 330-8867

- 認知症予防教室[全3回] 5マイル 日 ①6/13(火)②6/20(火)③6/27(火)各14時~15時30分 会 東部スポーツパーク 内 ①認知症の理解②口腔ケアと認知症予防③自宅でできる運動療法 定 先着25人(3日間参加できる人優先) 申 電話またはFAXで

五香松飛台 ☎385-3957 FAX 385-3958

- 語らいの場(本人ミーティング) 日 第4(水)13時~14時30分 会 五香松飛台高齢者いきいき安心センター内「ラ・サンテ」 内 認知症の人が話し合える場 対 認知症の人 定 先着6人 申 電話またはFAXで

六実六高台 ☎383-0100 FAX 383-2288

- 認知症サポーター養成講座 5マイル 日 6/6(火)13時30分~15時 会 六実市民センター 対 市内在住・在勤 定 先着20人 申 6/5(月)までに、電話で

新松戸 ☎346-2500 FAX 346-2514

- ケアメンカフェ~介護の悩みを共有しよう~ 日 6/15(木)13時30分~15時 会 要問い合わせ 対 現在介護をしているまたはする予定の男性など 定 先着10人 申 電話またはFAXで

常盤平団地地域包括支援センターが移転しました

新住所:松戸市常盤平2の24の2 常盤平団地中央商店街C-5 ※電話・FAX 番号は変更ありません 問 同センター・佐藤 ☎382-6535



# 各施設の催し

## まつど市民活動サポートセンター

休館日 第1・3水曜

### ◆NPO・市民活動のための資金調達・クラウドファンディング講座～チャットAIを使ってみよう！～

日 6/23(金) 19時～21時 会 Zoomによるオンライン開催 講 同センターITコーディネーター 対 NPOや市民活動団体を運営している人など 定 先着30人 申 電話またはEメールで同センター ☎047-365-5522、

### ◆夏のボランティア体験講座「Let's体験!! 2023」

期間 7/17(祝)～8/31(休) 内 市内の市民活動団体を子育て・教育・環境・福祉などのボランティア体験 対 中学生～29歳 定 先着200人 申 6/3(土)から、同センターホームページで



## 新松戸市民活動支援コーナー(新松戸市民センター内)

休館日 第1月曜

### ◆NPO・市民活動のための広報発信力講座～活動が広がるWEBサイト、チラシデザインのコツ～

日 6/28(水) 10時～12時 講 まつど市民活動サポートセンター長 対 NPOや市民活動団体を運営している人など 定 先着15人 申 電話またはEメールで同センター ☎047-365-5522、

✉hai\_saposen@matsudo-sc.com

## スポーツ推進委員主催 スポーツ教室・大会

※飲み物を持参してください ※申し込みがないものは当日会場で

### ●キンボール教室

日 6/17(土) 19時～21時 会 東部スポーツパーク体育館 問 岩下 ☎090-5531-8004

### ●インディアカ教室

日 6/3(土) 19時～21時 会 大橋小学校 問 佐藤 ☎080-5084-7077

### ●ソフトバレーボール教室

日 6/4(日) 9時～11時 会 常盤平体育館 問 小暮 ☎090-4012-7686

### ●軽スポーツ教室(グラウンドゴルフ、カローリング、ポッチャ、モルック)

日 6/17(土) 9時～12時 会 総台小学校 問 高橋 ☎047-363-3064



## 子ども読書推進センター

☎047-331-0077

### ◆親子で楽しむ!おはなし会

会 図書館、市民センター、子育て支援施設など 内 手遊び、絵本の読み聞かせ ※日時など詳細は市ホームページで



## ふれあい22

☎047-383-0022

休館日 毎月最終土曜

### ◆ふれあい教室「朗読をきくかい」

日 6/14(水) 10時～11時30分 内 松戸朗読奉仕会会員による短編・エッセーなどの朗読 対 障害者手帳を持っている人など 問 障害者福祉センター ☎047-383-7111

## リユース工房くりんくる

(リサイクルセンター内)

七右衛門新田316-4

### ◆障害者就労施設の利用者が清掃・補修したリユース品を販売

日 6/4(日)・11(日)・25(日)各10時～15時 問 廃棄物対策課 ☎047-704-2010

## 市民劇場

☎047-368-0070 ★は有料

休館日 月曜(祝・休日の場合は翌平日)

※問い合わせは直接主催者へ

※駐車場はありません

### ◆津軽三味線権正範コンサート★

日 6/3(土) 14時 費 全席指定 4,000円 申 電話で同コンサート製作委員会 ☎080-1098-6312

### ●グラウンド・ゴルフ教室

日 ①26/11(日)③6/18(日)④6/25(日)各9時～12時 会 ①六高台スポーツ広場②松飛台第二小学校③東漸寺本堂裏広場(駐車場使用不可)④新松戸中央公園 定 ③のみ先着50人 問 ①伊藤 ☎090-8027-8076 ②坂本 ☎090-4364-2397 ③堀 ☎047-344-1735 ④矢野 ☎090-3107-0348

### ●ファミリースポーツ・ポッチャ教室

日 6/25(日) 9時～12時 会 新松戸西小学校 問 宮崎 ☎047-346-4327

### ●グラウンド・ゴルフ大会

日 7/1(土) 8時30分～11時30分 会 松ヶ丘小学校 定 先着72人 費 400円 問 室井 ☎090-6498-0428

## 市民会館

☎047-368-1237 ★は有料

### ◆MUSIKA/TAWANAN ★

日 6/4(日) 15時 内 コンサート 費 VIP席10,000円、レギュラー席5,000円 問 テックオート(株) ☎047-711-7770

### ◆創流70周年記念旭水流舞踊会

日 6/11(日) 11時 問 旭水会・旭水 ☎090-8684-6381

### ◆花寿美流舞踊発表会

日 6/24(土) 11時 問 花寿美会・花寿美 ☎090-7184-3854

## 市民会館プラネタリウム室 NAOKO SPACE PLANETARIUM

☎047-368-1237

定 各先着80人 費 50円(65歳以上、中学生以下、障害者手帳などを持つ人とその人1人につき付き添いの人1人は無料。年齢を確認できる物の提示が必要) 申 投影開始30分前から、同館2階で受け付け ※6/17(土)・24(土)は10時30分と11時30分の通常番組を休演

### ◆キッズ&ジュニアアワー「ヘルクレスの怪物退治」

日 6/3～25の(土) 10時30分、14時30分から各20分

### ◆一般投影「水星～近くて遠いなぞの星～」

日 6/3～25の(土) 11時30分(文字解説付き)、15時30分から各40分 ※当日の星空の紹介あり



## 森のホール21 チケットセンター

☎047-384-3331

受付時間 10時～19時

休館日 月曜(祝・休日の場合は翌平日)

※大・小ホールは森のホール21です ※完売の場合あり ※その他の公演や詳細はホームページで



### ◆ファミリーコンサート「おんがく歴史おと絵巻3」

日 7/1(土) 14時 会 小ホール 費 ファミリー席4,000円(小学生とその保護者)、一般席3,000円、中学生・高校生2,000円

### ◆ひろがるスカイ!プリキュア ドリームステージ

日 7/8(土) 10時、13時30分 会 大ホール ※2歳以下膝上鑑賞無料(席が必要な場合は有料)

### ◆鳥羽一郎 親子競演

日 7/9(日) 11時30分、16時 会 市民会館 費 S席5,000円、A席4,000円 ※未就学児入場不可

## 古民家 旧齋藤邸

☎047-382-5570

利用時間 10時～16時(要予約)

利用可能日 火曜～土曜(祝日を除く)

### ◆古民家「旧齋藤邸」造形講座～紙で絵手紙を描こう!～

日 6/16(金) 13時15分集合、15時30分散 講 学習支援専門員・泉晴行氏 定 9人(抽選) 持 飲み物、虫除けスプレー 申 6/7(水) 17時までに、松戸市オンライン申請システムで 問 社会教育課 ☎367-7813 ※定員に満たない場合は、6/8(木)から電話で受け付け



## 東松戸ゆいの花公園

☎047-384-4187

休館日 月曜(祝・休日の場合は翌平日休園)

### ◆マгноリア・コンサート

日 6/25(日) 14時 会 同公園 マグノリアハウス 出演 木内理一(チェロ)、佐々木裕司(ヴァイオリン)、伊藤壽英(ピアノ) 曲目 ベートーヴェン ピアノ三重奏曲第5番「幽霊」他 ※芝生広場など屋外でも聴けます

## 松戸競輪場(公営競技事務所)

☎047-362-2181

### ◆6月の本場開催日程

日程 14(水)～16(金)(FII ナイター・ガールズケイリン)、27(水)～29(金)(F1 ナイター)

※その他のレースの日程は、松戸けいりん公式ホームページで



### ◆仮面ライダースーパーライブ

日 9/2(土) 10時、13時45分 会 大ホール 費 全席指定3,500円 ※2歳以下膝上鑑賞無料(席が必要な場合は有料)

### ◆梅沢富美男&研ナオコ アッ!とおどろく夢芝居

日 9/26(水) 14時、18時 会 大ホール 費 全席指定7,000円 ※未就学児入場不可

### ◆葉加瀬太郎コンサートツアー 2023「THE SHOW TIME」

日 11/26(日) 16時 会 大ホール 費 全席指定9,900円 ※4歳以下入場不可

### ◆松戸市制施行80周年・森のホール21開館30周年記念事業「森のホール21クラシックス Vol.4 NHK交響楽団」

日 12/9(土) 15時 会 大ホール 費 S席9,500円、A席8,000円、B席6,000円 ※未就学児入場不可

## 救急医療体制

※かかりつけ医・薬局をもちましよう。

最新の夜間・休日の情報は、市ホームページをご覧ください。

## テレホン案内サービス

☎047-366-0010

当日の医療機関を案内します。平日/16時30分～翌日9時 休日・土曜/9時～翌日9時



市ホームページ

## 消防救急相談

☎047-363-1119(24時間)

消防車・救急車を呼ぶか迷ったらご相談を。





お気軽にご相談ください
今月の相談案内

※相談は全て無料です。各施設閉庁日は相談できません。 ※★は昼休みを除く。
※公益通報者保護法による外部通報の受け付け・相談窓口は、広報広聴課広聴担当室 ☎366-1162です。

Table with columns: 相談名, 実施日, 時間, 相談場所, 問い合わせ. Includes categories like 市政相談, 法律相談, 外国人相談, 障害者相談, etc.

Table with columns: 相談名, 実施日, 時間, 相談場所, 問い合わせ. Includes categories like 人権相談, 無料職業紹介所, 生活に困っている人の相談, etc.

ユーカーひらば
このコーナーは市民団体などからのお知らせです
●マークは社会教育関係団体、●マークは入会金、費用の記載がないものは無料です
●健康体操体験教室(ストレッチ・リズム体操・脳トレ体操)
●なぎなた教室(基本)
●松戸市音楽協会創立30周年記念 音楽祭
●健康体操体験教室(ストレッチ・リズム体操)
●太極拳1カ月無料体験会
●だれにでもできる!やさしい詩吟教室
●住宅リフォーム相談

●健康カラオケで元気に!見学会
●子ども盆太鼓教室
●楽しく走ろう「3時間走」
●人物画体験会(各全4回)
●市民水泳大会(50m・200m)
●文化振興(基礎医学・伝統技芸・音楽・演劇・絵画・工芸・彫刻・スポーツ)の助成金受け付け
●松戸市文化祭(日本古典舞踊公演)の出演者募集
●健康体操もくれん
●健康体操さざんか
●アンサンブル・シャルマント(混声合唱)
●松戸七宝焼サークル

凡例 日=日時 会=会場 内=内容 講=講師 対=対象 定=定員 持=持ち物 費=費用 申=申し込み先 問=問い合わせ先 ※松戸市の市外局番047を省略しています。



# 広報 まつど

2023.6.1 (令和5年)

### アプリ「カタログポケット」

広報まつどをスマートフォンで閲覧できます。10言語・自動読み上げに対応。Read in multi languages!



カタログポケット

人口と世帯(2023(令和5)年5月1日現在) [ ]内は前月比  
人口 497,679人 [+337] 男 247,043人 [+63]  
世帯 249,350世帯 [+594] 女 250,636人 [+274]  
※住民基本台帳の登録数に基づき集計した人口です。

## ニュース&トピックス

### 千葉県誕生150周年記念行事

## オープニングイベントがいよいよ開催!

問(公財)千葉県文化振興財団 ☎043-222-0077

音楽やダンスの華やかなステージイベントの他、BMXやアート体験、県ゆかりのグルメも楽しめます。詳細は県ホームページをご覧ください。

※駐車場は大変混雑します。公共交通機関をご利用ください。

日時:6月11日(日)10時~17時



県ホームページ

### 森のホール21(小ホール) ミュージックライブ&DANCE Fes.in CHIBA

●11時~12時スペシャルライブ ●15時30分~17時ダンスステージ

### 21世紀の森と広場

- BMXパフォーマンス&体験
- アート体験
- 県ゆかりのグルメのキッチンカーなど



ピーナッツバーガー



館山バナナジュース

## 収穫しよう!まつどの農産物 要申込

松戸市都市農業振興協議会に加盟している下記の各農園で収穫体験ができます。

### じゃがいもの収穫体験

日時:6月上旬~7月上旬 会場①小川農園(串崎新田) ②ファーム根本(幸田) 費用①1株300円②10株2,500円



### ブルーベリーの収穫体験

日時③④6月上旬~8月末⑤6月中旬~8月末 会場③小川農園(串崎新田)④ブルーベリーファーム新松戸(七右衛門新田)⑤土屋農園(松戸新田) 費用③100g300円④200g1,800円⑤200g1,500円 ※いずれも入園料含む。



共通 申 電話で①③小川農園 ☎047-387-2057 ②ファーム根本 ☎090-6193-4688 ④ブルーベリーファーム新松戸 ☎080-4857-0141 ⑤土屋農園 ☎047-362-0025へ

### ジェフレディースU-18選手たちとボールを蹴ろう

## 女子サッカー体験会 要申込

初心者から経験者までレベルに合わせた女子サッカー体験会です。

日時:6月11日(日)13時~15時30分(12時受け付け開始)

会場:運動公園陸上競技場 講師:ジェフ千葉レディースアカデミーコーチ・伴英氏 対象:市内在住の小学生女子 定員:先着50人 持ち物:水筒、タオル 費用:無料

申 6月7日(水)までに、Eメールに氏名(ふりがな)・学年・学校名・緊急時連絡先・経験者は所属チーム名を記入して、青少年相談員連絡協議会松戸支部 ☎matsudoshibu.soudanin@gmail.comへ



## 親子で矢切ねぎを植えて育てよう(全3回) 要申込

問 子どもわかもの課 ☎047-366-7464

松戸市青少年相談員矢切支部と一緒に矢切ねぎを育てて収穫してみませんか?

日時:1回目 6月17日(土)9時30分~12時(荒天時は6月24日(土)に順延) ※2回目以降の日程やイベントの詳細は、参加者に郵送でお知らせします。

会場:坂下ほんでんこどもの遊び場(下矢切606)他

対象:市内在住の小学生以下の子と保護者

費用:1人200円(初回のみ) 定員:15組(抽選)

申 6月5日(月)までに、松戸市オンライン申請システムで



オンライン申請システム



## 未来の松戸市を創る

### 本郷谷 vol.140

今回は、今年から実施または現在検討している施策の一部を紹介させていただきます。

新しいスポーツ施設の充実については、4月に運動公園スケートボード場が開場しました。続いて青少年会館に市内2か所目となる三人制バスケットボール(3×3)コートを開場をめぐり準備しています。また、来年度利用開始予定で古ヶ崎河川敷スポーツ広場に新たなスケートボードパークを設置するための設計も行っています。そして、松戸市在住BMXプロライダーで世界選手権王者の佐々木元さん、もと 莊司ゆうさんしゅうじが活躍しているBMXフラットランドや東京オリンピック競技に採用されたボルダリング等のアーバンスポーツを含め、スポーツ施設整備の計画を現在策定中です。さらに新しいスポーツを気楽に楽しめる機会を増やしたいと思っています。

多子世帯への支援では、4月から保育園・幼稚園・市立小中学校などの子供の給食費を2人目は半額、3人目以降は無償化を行っています。

高齢者の足として地域に定着し始めたグリーンスローモビリティは移動手段としての利便性だけでなく地域内のつながりを高め、地域のわ(輪・和)を広げています。現在2か所で運用していますが、今年は車両台数を増やす予定です。さらに利用しやすいよう予約システムを構築し、地域特性に応じた利用ができるよう検討しています。

高齢者を支援する体制強化のために、各地域包括支援センターに既存の「日常の生活支援」「認知症支援」に加え、新たに「就労的支援」を導入し、3つの機能をあわせもったコーディネーターの配置を進めています。

前々から苦情が多く、様々な対策を打っていただいた松戸駅前の悪質な客引き行為等の指導監視は、4月から客引き等防止の人員を従前の2人体制から曜日によって最大8人体制に増員した結果、今のところ駅周辺の環境が改善され大きな効果が出ています。

脱炭素社会の実現に向けたゼロカーボン対策は、行政や事業者だけで対策ができるものでなく、市民の皆さんが中心になって一緒に進めることが必要ことから、市民参加のゼロカーボン会議を近々開催したいと思っています。会議では市民の皆さんとの話し合いをもとに地域課題などを整理して今後の取り組みに生かします。

松戸市長 本郷谷健次

市民の皆さんの声を直接お聞きするため、市長専用のFAX(FAX)047-366-2301)および市ホームページに市長メール送信窓口を設けています。市政に関する建設的なご意見をお寄せください(住所・氏名などをご記載ください)。

## 幸せアルバム



まのあちゃん 令和3年6月生

薄毛ちゃんて産まれてきた我が子。髪の毛が結べるくらいになりました!立派な成長です。



こうし 幸祈ちゃん 令和4年6月生

いつも元気いっぱいこのうちゃん、たくさんの幸せをありがとう。これからも一番近くで成長を見守らせてね。



えいと 瑛唯翔ちゃん 令和5年2月生

4人目の兄弟として誕生した息子。みんなでにぎやかに楽しく毎日笑っていけるような家族でいこうね!

市内在住の新婚カップル(応募時に2年以内)・赤ちゃん(応募時に2歳未満)の写真募集中!

申 松戸市オンライン申請システムで

問 広報広聴課 ☎047-366-7320



オンライン申請システム