

- ウクライナ避難民の支援にご協力をお願いします… 2
- 大地震の備えに必要な費用の一部を助成… 3
- 中学・高校生世代の居場所に来てみませんか?… 7
- 高齢者向け肺炎球菌感染症予防接種のご案内… 9
- パートナーシップ宣誓制度3市連携協定… 12



子どもも大人も 森へ行こう 森で遊ぼう

オープンフォレスト in 松戸

5月14日(土)~22日(日)

都市に残された貴重な4地区18カ所の森を、所有者の協力を得て公開します。散策したり、ハンモックや遊具で遊んだり、ワークショップなどにも参加できます。若葉と木漏れ日が美しい5月の森に足を運んでみませんか。

☎みどりと花の課 ☎366-7378

お願い

- 森に駐車場、トイレはありません
- 森は禁煙です
- 長そで、長ズボン、運動靴でお越しください

森ではマスク着用、手指消毒を！お楽しみやお弁当などは家族単位で、ソーシャルディスタンスを守り楽しく遊んでね。

松戸市お知らせキャラクター・まつまつ

オープンフォレスト 開催エリア マップ



森の公開日・森でできること

◎=公開時間は10時~15時 ●=公開日(10時~13時)
 ○=自由に散策できる日(案内人はいません) ★=最寄り駅から森へご案内

地区	名称(最寄り駅など)	14	15	16	17	18	19	20	21	22	森でできること(荒天中止・予約不要)	
		(土)	(日)	(月)	(火)	(水)	(木)	(金)	(土)	(日)		
妻谷根木内	①関さんの森(JR新松戸駅)	○	○	○	○	○	○	○	○	●	●は関さんの自宅の庭、蔵、門や熊野権現・梅林をご案内。散策は自由	
	②溜ノ上の森(JR新松戸駅)	○	◎	○	○	○	○	○	○	○	◎●は自然観察、ハンモックなど	
	③根木内歴史公園(JR北小金駅)	○	○	○	○	○	○	○	○	○	◎は公園の保全作業・案内など。散策は自由	
八ヶ崎・金ヶ作	④八ヶ崎の森(新京成常盤平駅)		◎							◎	スタンプラリー、森仕事のお手伝い、ハンモック、ターザンロープ、竹ぼっくり作り	
	⑤囲いやまの森(新京成常盤平駅)		◎							◎	遊具(ハンモック、スラックラインなど)、紙芝居、散策など	
	⑥金ヶ作野中の森(新京成常盤平駅)								◎	◎	自然観察・散策	
	⑦三吉の森(新京成常盤平駅・五香駅)		◎							◎	自然観察(竹林や6本の巨木めぐりを中心に、下草・昆虫・小鳥の観察)、ハンモックで森林浴、竹細工体験、竹馬遊びなど	
	⑧立切の森(新京成常盤平駅・五香駅)		◎							◎	⑧立切の森には⑦三吉の森で受け付け後、希望者をご案内	
千駄堀・松戸新田	⑨しんやまの森(新京成八柱駅、JR新八柱駅)	◎								◎	森の紹介と活動状況のパネル展示など ★14日(土)・21日(土)は、新京成八柱駅10時30分集合で森へご案内	
	⑩芋の作の森(新京成八柱駅、JR新八柱駅)	◎								◎	自然観察、森の中や周辺をご案内、樹木解説、ハンモック	
	⑪大作の森(新京成みのり台駅)			◎							◎	散策・ご案内
	⑫縄文の森 ※21世紀の森と広場内(新京成八柱駅、JR新八柱駅)	◎	◎	○	○	○	○	○	○	○	丸太渡り、輪投げ、竹馬のり、竹・紙トンボの配布(在庫限り)、木に写真を展示した「森の写真館」	
紙敷・秋山・高塚新田	⑬紙敷石みやの森(東松戸駅、北総線松飛台駅)								◎	◎	自然観察・散策、遊具で楽しもう(ハンモック、丸太渡り、竹馬、竹ぼっくり)	
	⑭紙敷みなみの森(東松戸駅、北総線松飛台駅)								◎	◎	森の中のベンチで一休み、広場にあるティピーテントでキャンプ気分を味わう、竹細工で一輪挿しを作ってみよう	
	⑮野うさぎの森(東松戸駅、北総線松飛台駅)								◎	◎	探検(ガイド付き)、自然観察、キッズ広場での森遊び(超長ブランコ、ハンモック、竹切り体験、竹ぼっくりなど)	
	⑯秋山の森(北総線秋山駅)	◎								◎	◎	竹林の散策、癒し体験、ハンモック、竹細工など
	⑰小浜屋敷の森(東松戸駅)	◎	◎									散策、グリーンアドベンチャー、ハンモック、竹切り体験など ★14日(土)・15日(日)は、JR東松戸駅10時集合で森へご案内
	⑱甚左衛門の森(東松戸駅)	◎	◎								◎	散策、樹木探し迷路、ハンモック、クラフト体験 ★14日(土)・15日(日)は、JR東松戸駅10時集合で森へご案内

詳細は市内の公共施設などで配布しているパンフレットやポスター、市ホームページ、オープンフォレストin松戸実行委員会のホームページをご覧ください。

オープンフォレストin松戸 検索

実行委員会 ホームページ



ウクライナからの避難民の支援にご協力をお願いします



市内にウクライナからの避難民が滞在しています。市では、住居の提供や市内で生活するための支援金の支給を行い、日本での生活をサポートします。より良い支援を実施するため、皆様のご協力をお願いします。

ウクライナ人道支援募金

市役所・各支所に募金箱を設置しています。避難民への生活支援金などに活用しますので、ご協力をお願いします。
設置場所市役所（本館正面玄関、新館4階総務課）、地域福祉課（京葉ガス第2ビル6階）、各支所 ※領収書は発行しません。
 圏総務課 ☎366-7305

ウクライナ人道支援寄附

市内のウクライナ避難民への支援のため、寄附を受け付けています。
 圏市ホームページでダウンロードできる寄附申込書に必要事項を記入して、現金書留に同封または直接・Eメール・FAX・郵送のいずれかで〒271-8588松戸市役所 総務課（新館4階） ☐mcsoumu@city.matsudo.chiba.jp、☎363-3200（☎366-7305）へ ※寄附申込書のみ送付いただいた場合は、後日郵送する納付書にて銀行振込または郵便振替でご入金ください。
 ※寄附金控除の対象になります。寄附に対する記念品（返礼品）はありません。

避難民への市の支援

生活の支援ウクライナ人道支援募金などを活用し、1世帯15万円の生活支援金を支給しています。
住宅の支援災害被災者用に確保していた市営住宅5戸を3カ月間無償で提供します（使用期間などは延長可）。
 圏国際推進課 ☎710-2725

ウクライナ避難民に関する相談窓口

避難民に関する総合的な相談を受け付けています。
対応言語英語、やさしい日本語
 圏（公財）松戸市国際交流協会 ☎711-9511（平日9時～17時）

5月2日(月)から 布製マスクを配布します

国から配布された布製マスクを、希望者に配布します。※感染対策には不織布マスクが推奨されています。布製マスクは個人の事情や状況に応じてご利用ください。
配布場所健康福祉政策課（市役所本館3階）、各支所 **配布時間**8時30分～17時（平日のみ）
配布枚数1人2枚程度 ※なくなり次第終了。
 圏健康福祉政策課 ☎704-0055

松戸市総合計画を策定しました

今後の新しいまちづくりの方向性を市民の皆さんと共有し、力を合わせて市の将来目指す姿を実現していくための羅針盤となる計画です。詳細は市ホームページをご覧ください。
計画期間令和4年4月～令和12年3月（8年間）
 圏政策推進課 ☎366-7072



市ホームページ

6月5日(日)は

松戸市長選挙の投票日です

詳細は広報まつど 5月15日号でお知らせします

圏市選挙管理委員会事務局
 ☎366-7386

千葉県明るい選挙シンボルキャラクター「せんきよ君」



投票時間7時～20時

投票できる人平成16年6月6日までに生まれ、令和4年3月1日までに松戸市に転入の届け出し、引き続き居住している人で、松戸市の選挙人名簿に登録されている人

新型コロナウイルス感染拡大防止対策

投票の際には、マスクの着用・手指の消毒・咳エチケットにご協力ください。

連休中に

新型コロナウイルスの症状や不安を感じたら…

圏健康福祉政策課 ☎704-0055

熱がある人は 発熱外来を受診してください

対応可能な医療機関は県ホームページまたは24時間対応の千葉県発熱相談コールセンター ☎0570-200-139へお問い合わせください。



県ホームページ

濃厚接触者や軽度の有症状者は 千葉県の検査キット配付・陽性者登録センターを利用できます

対象者には県が無料で抗原検査キットを配付します。



県ホームページ

医療機関以外で行ったPCR検査や医療用抗原検査キットで検査結果が陽性だった場合、医療機関の診断を受けなくても陽性者登録ができます。

詳細は県ホームページをご覧ください。

対象者の全てを満たす人●50歳未満●基礎疾患がない●肥満ではない●妊娠している可能性がない

体調が不安な場合は 市内の協力薬局で医療用抗原検査キットを500円で購入できます

体調に不安を感じたときのセルフチェックに活用してください。協力薬局の一覧は市ホームページをご覧ください。



市ホームページ

税は納期限までに収めましょう

- ① 市民税・県民税
- ② 自動車税（種別割）
- ③ 軽自動車税（種別割）の納税通知書を送付します

納税通知書発送日

税の種類	徴収の種類	発送日
①市民税・県民税	給与からの特別徴収のみの人 ※事業所宛に発送。	5/13(金)
	65歳未満 普通徴収のみの人 給与からの特別徴収分と普通徴収分がある人	6/1(水)
	65歳以上 普通徴収分または年金特別徴収分がある人 給与からの特別徴収分と、普通徴収分または年金特別徴収分がある人	6/7(水)
②自動車税		5/2(月)
③軽自動車税	※減免申請をした人にも送付されます。	5/9(月)

お知らせ

①市民税・県民税 令和4年度住民税証明書発行のご案内

発行日は納税通知書の発送日と同日です。コンビニエンスストアなどのマルチコピー機では、徴収方法・年齢に関わらず6月7日(水)から発行できるようになります。※これに伴い、令和3年度の住民税証明書はマルチコピー機では発行できなくなります。市民税課・行政サービスセンター・各支所の窓口または市民税課への郵送で申請してください。
 圏市民税課 ☎366-7322

②自動車税 PayPay・LINEPayで納付できます

スマートフォンから自宅などでいつでも納付ができます。クレジットカード、コンビニエンスストア、金融機関などでの納付も引き続き利用できます。詳細は納税通知書に同封のしおりをご覧ください。
 圏県税事務所または自動車税事務所 ☎043-243-2721、千葉県税務課 ☎043-223-2117

③軽自動車税 初めて車両番号の指定を受けてから13年を経過した車両は軽自動車税の特例措置の対象になります

車検証の「初度検査年月」が2009(平成21)年3月以前の車両は、下表の税額に変わります。詳細は市ホームページをご覧ください。

四輪				三輪
乗用		貨物用		
自家用	営業用	自家用	営業用	4,600円
12,900円	8,200円	6,000円	4,500円	



市ホームページ

圏税制課 ☎366-7321

住民税均等割 非課税世帯などへの 臨時特別給付金の申請は お済みですか？



住民税均等割非課税世帯に1世帯当たり10万円を支給する、国の臨時特別給付金の「確認書」を対象世帯に送付しました。

対象世帯で「確認書」が届いていない場合、松戸市臨時特別給付金事務センターにお問い合わせください。
※家計急変世帯等に対する給付金の申請期限は、9月30日(金)〔消印有効〕です。該当する世帯は、早めに申請をお願いします。

申請方法について

松戸市臨時特別給付金事務センター
☎0120-970-735 (平日8時30分~17時)

制度について

内閣府コールセンター
☎0120-526-145 (平日9時~20時)

すまいる市民活動スタートアップ講座 SDGsを基礎から楽しく学ぼう 要申込

日時5/21日(土)13時30分~16時30分

会場市民交流会館文化施設

内容SDGsをカードゲームで学ぶワークショップ

定員先着20人 対象中学生以上

※詳細はホームページをご覧ください。

☎直接または電話で同館☎349-6530へ

市営白井聖地公園の 墓地使用者を募集します 要申込

募集区画35区画(芝生墓地10区画、普通墓地25区画)

※区画数は、今後の墓地返還状況により変更する場合があります。

対象令和3年5月9日以前から継続して市内に居住している人 ※遺骨がない人も申し込めますが、応募多数の場合は遺骨がある人が優先される場合があります。

☎5月9日(月)~9月30日(金)〔消印有効〕の間に、申込用紙を郵送で〒271-0072松戸市竹ヶ花74の3 健康推進課管理班(☎366-7485)へ ※申込用紙は5月9日(月)から健康推進課・市民課・各支所・行政サービスセンターなどで配布します。

ふれあい収集

自分でごみ出しができない世帯のごみを 週1回戸別訪問で収集します

☎家庭ごみ相談コールセンター☎0120-264-057、IP電話☎050-5358-9687 (有料)

ごみ集積所にごみを出すことが難しい世帯を決められた曜日に戸別に訪問し、ごみを収集します。ごみが出ていない場合は利用者に声掛けを行い、応答がない時は緊急連絡先(親族やケアマネジャー)へ連絡し、安否確認をお願いします。

対象

同居人やヘルパーなど他の人の協力を得られない世帯で次のいずれかに該当する人
●介護保険の要介護認定を受けている ●身体障害者手帳1級・2級で肢体不自由または視覚障害があるなど

ごみの出し方

正しく分別されたごみを玄関前(自宅敷地内)に出してください。ごみの飛散や臭いを防ぐため、ふた付きのごみ箱が必要です。

ごみの収集方法

週1回(決められた曜日)、市職員が戸別に訪問し回収します。

☎宛次の書類を直接環境業務課へ ●家庭ごみ訪問収集事業利用申請書 ●ケアマネジャーや相談支援専門員などからの意見書 ●介護保険被保険者証や障害者手帳の写し ●ごみ集積所の設置場所が分かる写真など
※申請書と意見書は市ホームページでダウンロードできます。



市ホームページ

大地震への備えに必要な費用の一部を助成します

契約後に補助金を申請することはできません。必ず契約前にお問い合わせください。 ※予算額に達した場合は受け付けを終了します。

木造住宅の①耐震診断②耐震改修 ③耐震改修に伴うリフォーム工事

申請期間 5月9日(月)~11月30日(木)

補助額 ①診断費用の3分の2以内(限度額5万円)
②設計費の3分の1以内(限度額5万円)、耐震改修工事費・監理費の3分の1以内(限度額50万円)
③リフォーム工事費の10分の1以内(限度額30万円)

申請の主な条件

対象になる木造住宅(以下の全てに該当するもの)

- 市内で平成12年5月31日以前に建築または着工された住宅・併用住宅
 - 主要構造部が木造在来軸組構法の2階建て以下の住宅
 - 耐震診断の結果、耐震補強が必要とされる住宅(②③のみ)
- ※その他要件があります。お問い合わせください。

対象者市税の滞納がなく、住宅を所有・居住している市民
対象工事

- ②耐震改修工事部分
- ③耐震改修と併せて行うリフォーム工事(②と同時に申請)

木造住宅耐震診断士に依頼が必要です

診断・改修の補助金を受けるには、市に登録された木造住宅耐震診断士に耐震診断・補強設計・工事監理を依頼する必要があります。同診断士の名簿は市ホームページや建築指導課・各支所窓口などで閲覧できます。

☎①②建築指導課☎366-7368

☎③住宅政策課☎366-7366



マンション耐震診断(①予備診断②本診断)

申請期間 5月9日(月)~9月30日(金)

補助額 診断費用の3分の2以内(限度額①5万円②100万円)

申請の主な条件

対象になるマンション(以下の全てに該当するもの)

- 市内にある昭和56年5月31日以前に着工された分譲マンション
 - 地上3階以上かつ延べ面積1,000㎡以上
 - 鉄筋コンクリート造、鉄骨鉄筋コンクリート造、鉄骨造のいずれか
- ※その他要件があります。お問い合わせください。

対象者耐震診断や補助金の交付申請を行うことの決議を得ているマンションの管理組合

以下を満たすマンション耐震診断士に依頼が必要です

- 一級建築士で、一級建築士事務所所属している
 - (一社)日本建築構造技術者協会認定の建築構造士、構造設計一級建築士または過去5年以内にマンションの耐震診断を行った経験がある
 - 木造以外の耐震診断に関する講習会を修了している
- ☎建築指導課☎366-7368

危険コンクリートブロック塀等の除却

申請期間 5月9日(月)~11月30日(木)

申請の主な条件

対象になる危険コンクリートブロック塀等(以下の全てに該当するもの)

- 市内の道路に面していること
 - 地震によって倒壊した場合、多くの人の避難の妨げになると認められるもの
- 対象者市税の滞納がなく、危険コンクリート塀等を所有している人

事前相談が必要です

除却工事の契約前にお問い合わせください。

☎建築指導課☎366-7368

就職 あなたの就職活動を応援します 応援

松戸市の就労支援制度をご利用ください

専門スタッフによるサポート

就職の悩みを抱える若者をサポート

まつど地域若者サポートステーション (まつどサポステ)

働くことに悩みを抱えている若者が就労に向かえるよう、多様な支援サービスでサポートしています。相談・プログラム受講は無料です。気軽にお電話ください。

日時月曜～土曜9時30分～17時(祝日除く)

会場商工会議所別館

内容キャリアカウンセラーとの個別相談、キャリア開発プログラム(セミナー、パソコン講座、職場体験など)、臨床心理士による心理カウンセリング

対象15歳～49歳までの仕事をしていない人

〒まつどサポステ ☎703-8301

労使問題をサポート

労働相談室

社会保険労務士による賃金・採用・解雇などの労使問題の窓口・電話相談を行っています。

日時月・木曜各17時～20時(第3木曜を除く)

会場勤労会館 対象市内在住・在勤 費用無料

〒勤労会館 ☎365-9666

非正規雇用者をサポート

就職氷河期世代キャリアチャレンジ事業

正社員での就職に向けて、相談支援やセミナー・就職説明会を開催しています。自身の強みの分析、業界理解、履歴書、面接対策など専門の相談員があなたのキャリアプラン・就職活動のお手伝いします。

対象就職氷河期世代(おおむね36歳～51歳)の非正規雇用者

個別相談窓口(オンライン・電話)

開設時間平日13時～18時、土曜10時～17時 ※対面での相談を希望する場合は、事前予約をして勤労会館で実施します。

セミナー(①就職支援セミナー〔全5回〕②ビジネスPCセミナー〔全4回〕)

日時①5月14日(出)、6月4日(出)、7月30日(出)、8月20日(出)、9月17日(出)各11時～12時②5月14日(出)、6月4日(出)、7月23日(出)、8月20日(出)各13時30分～16時30分

会場アートスポットまつど(キテミテマツド9階)

内容①就職活動に役立つ基礎知識や面接・インターン・キャリアの棚卸しなど②就職に必要な基礎的なPCスキルを、実際にPCを操作しながら取得

定員①20人程度②15人程度(いずれも抽選)

共通 ①同事業ホームページまたは電話で同事業事務局

☎0120-953-403(平日10時～18時)へ



同事業ホームページ

職業訓練講座の費用を助成

若年者職業訓練講座助成金制度

正規雇用を目指している未就労の若年者などに対して、就労に必要な知識や技術の習得・向上を目的とした講座の受講料を助成します。

対象市指定の講座を受講する市内在住の49歳以下の求職者 ※対象講座は松戸地域職業訓練センター(テクノ21)ホームページをご覧ください。

〒商工振興課 ☎711-6377



テクノ21
ホームページ

地域の求人情報を提供

求人・求職情報提供サイト「Let'sまつど」

市内や近隣地域の求人情報を掲載しています。

事業者の求人登録もできます(無料)。

〒商工振興課 ☎711-6377



Let'sまつど



5月は自転車安全利用推進強化月間です

〒市民安全課 ☎366-7341

松戸警察署 ☎369-0110、松戸東警察署 ☎349-0110

令和3年中に市内で発生した交通事故発生件数 1,012件(自転車に関係する事故315件)

自転車は軽車両であり、事故を起こせば自動車と同様に重過失致死傷罪などに問われたり、損害賠償請求をされる可能性があります。

自転車事故の加害者・被害者にならないためにも、交通ルールとマナーを守りましょう!

自転車の事故防止に努めましょう!



千葉県マスコットキャラクター・チーバくん

自転車安全利用ルール「ちばサイクルール」を守りましょう

✓乗る前のルール

- 自転車保険に入ろう!
万が一の事故に備えましょう。
- 点検整備をしよう!
タイヤの空気圧、ブレーキやライトなど点検チェックしましょう。
- 反射器材を付けよう!
車体の前後だけではなく、側面にも反射器材を取り付けましょう。
- ヘルメットをかぶろう!
特に、高校生以下の子どもと65歳以上の高齢者が自転車に乗る時は、ヘルメットを着用しましょう。
- 飲酒運転はやめよう!
お酒を飲んだら絶対に運転しないようにしましょう。

✓乗っている時のルール

- 車道の左側を走ろう!
自転車は自動車と同様に車道通行が原則です。車道を通行する時は道路の左端に寄って通行しましょう。
- 歩いている人を優先しよう!
歩道は歩行者が優先です。例外的に歩道を通る時は、歩行者の通行を妨げないようにしましょう。
- ながら運転はやめよう!
傘、スマートフォン、ヘッドホンを使用しながらの運転は危険です。
- 交差点では安全確認しよう!
信号や標識に従うだけでなく、一時停止するなど安全を確認して通行しましょう。
- 夕方からライトをつけよう!
暗くなる前に早めにライトを点灯しましょう。

悪質・危険な自転車運転者には講習が義務付けられています

政令で定められた15の危険行為を、原則として3年以内に2回以上違反した者は、「自転車運転者講習」が義務付けられ、定められた期間に受講しない場合は、5万円以下の罰金が科されます。

自転車運転者講習の対象となる15の危険行為

- 信号無視 ●遮断踏切立入り
- 指定場所一時不停止等 ●歩道通行時の通行方法違反
- 制動装置(ブレーキ)不良自転車運転
- 酒酔い運転 ●通行禁止違反
- 交差点安全進行義務違反等
- 歩行者用道路での徐行義務違反
- 交差点優先車妨害等 ●通行区分違反
- 環状交差点安全進行義務違反等
- 路側帯通行時の歩行者の通行妨害
- 安全運転義務違反
- 妨害運転(いわゆる「あおり運転」)



新緑の戸定が丘を楽しもう

戸定が丘歴史公園や千葉大園芸学部内ではさまざまなイベントが開催されます。新緑が美しいこの季節、足を伸ばしてみませんか。

カフェ&甲冑

手作り甲冑を観ながらおいしいお茶やコーヒーを楽しみませんか。徳川慶喜の甲冑(レプリカ)も展示します。

日時5月4日(祝)・5日(祝)各10時~15時

会場松雲亭(戸定が丘歴史公園内)

メニューコーヒー、抹茶、ぜんざい(各500円)

定員各先着100人

申込直接会場

問合せ(一社)松戸市観光協会松戸手作り甲冑愛好会・知久 ☎080-5438-4039



徳川慶喜の甲冑(レプリカ)

ゴールデンウィークに至福のひと時を「お楽しみ講座」要申込

①民族楽器アルパの演奏②大河ドラマを時代考証の立場から見た裏側

日時5月①1日(日)②3日(祝)各11時~11時30分、13時~13時30分

会場松雲亭(戸定が丘歴史公園内) 講師②戸定歴史館名誉館長・齊藤洋一

定員各回先着20人 費用1,000円(コーヒーまたは抹茶、お菓子付き)

*講座などの時間以外は、500円でコーヒーまたは抹茶を提供します(10時~16時)。

申込各講座開催時間までに、電話でNPO松戸市民劇団・石上

☎090-8101-9347へ

緑の回廊ツアー 要申込

5月21日(土)・22日(日)各10時、13時戸定が丘歴史公園(松雲亭先の芝生広場)集合(開始15分前から受け付け)、11時、14時ごろ解散(小雨決行)

内容新緑の千葉大園芸学部の庭園をご案内 定員各回先着20人 費用200円

申込5月10日(火)までに、FAXまたはEメールに氏名・電話番号、参加希望回を記入して、松戸シティガイド事務局 ☎047-413-0401、✉m.2021guide@outlook.jp (☎090-4386-3534) へ

掲 示 板

市などからのお知らせをお伝えするコーナーです。協働は協働事業です。

日…日時、日程 会…会場 内…内容 講…講師 対…対象 定…定員 時…持ち物 費…費用(記載がないものは無料) 申…申し込み先 問…問い合わせ先

お知らせ

古ヶ崎市民センター・図書館古ヶ崎分館は工事のため完全休館します

休館期間8/1(月)~R5/3/31(金) 市民自治課 ☎366-7318、市立図書館 ☎365-5115

松戸駅西口旧エスカレーターを5月上旬に撤去します

松戸駅改修工事に伴い、西口の旧エスカレーター(そば屋横)の運用を停止します。西口デッキの新エスカレーターをご利用ください。道路維持課 ☎366-7358

5月・6月は赤十字運動月間~日本赤十字社への支援をお願いします~

日本赤十字社は、災害時の医療救護活動や救援物資の配布、いのちを救う救急法などの赤十字講習会の開催、防災・減災活動の普及、赤十字ボランティアの育成などの人道的活動を、皆さんから寄せられる資金によって実施しています。寄付のご協力をお願いします。受付期間4月~令和5年1月(2月以降は翌年度の取り扱いになる場合があります) 寄付の方法 現金 地域福祉課窓口 振込 千葉銀行、JAとうかつ中央、郵便局 日本赤十字社千葉県支部松戸市地区(地域福祉課内) ☎366-3019

大規模小売店舗の変更届出の縦覧と意見書の提出

縦覧・意見書提出期限 6/20(月) 対象店舗 ピコティ 東館 縦覧場所 商工振興課 同課 ☎711-6377

令和4年度千葉県調理師試験

試験日 10/29(土) 会幕張メッセ 願書配布 県内の保健所(健康福祉センター) 願書受付 5/30(月)~6/3(金) [消印有効] の間に、簡易書留郵便で松戸保健所地域保健課 ☎361-2138) へ

5月の松戸競輪開催日程

本場開催 1(日)~2(月)(F II ナイター・競輪ルーキーシリーズ2022) 場外開催 5/1(日) 青森(G III)、1(日)~2(月) 防府(F I)、3(祝)~5(祝) 立川(F II)、3(祝)~8(日) いわき平(日本選手権競輪 G I)、6(金)~8(日) 岸和田(F I)、14(土) 和歌山(F I)、14(土)~16(月) 岐阜(F II)、14(土)~17(火) 函館記念(G III ナイター)、15(日)~17(火) 西武園(F I)、19

(休)~20(金) 大垣(F I)、19(木)~22(日) 宇都宮記念(G III)、28(土)~29(日) 佐世保(全プロ記念競輪) 同公営競技事務所 ☎362-2181

講座・講演・催し

(公社)松戸市シルバー人材センター入会説明会

日 5/10(火)・25(水)各10時から 会 シニア交流センター 対 臨時的・短期的または軽易な就業を希望する市内在住の60歳以上 定 各先着30人 申 申し込みフォームまたは電話で(公社)松戸市シルバー人材センター ☎330-5005 へ



[Zoom開催] 学生観光サポーター養成講座オンライン公開講義

日 5/13(金)9時~10時30分 対 写真やSNSを使用した観光ガイドのポイント 定 先着50人 申 5/11(火)までに、EメールまたはFAXに氏名・住所・電話番号・メールアドレスを記入して、にぎわい創造課 ✉mcnigiwai@city.matsudo.chiba.jp、☎711-6387 (☎366-7327) へ

自転車かごカバーや自転車盗・空き巣対策グッズを配布

カバーを取り付ける自転車でお越しください(その場で取り付け、1人1個)。電話で詐欺撃退機器などを展示する他、移動交番車で警察への手続きや相談などもできます。日 5/13(金)10時~10時30分 [雨天中止] 会 門前公園(日暮1の9)、小金公園(小金きよしヶ丘2の12の1) 定 各先着100人 問 市民安全課 ☎366-7285

子ども向けプログラミング教室「コーナー道場まつど」

日 5/14(土)13時30分~15時30分 会 松戸観光案内所(松戸駅下車) 対 マウス操作ができる小学生(要保護者同伴) 持 ノートパソコン(貸し出しあり) 定 先着8人 申 Code for Matsudoホームページで 問 にぎわい創造課 ☎366-7327 同ホームページ



住宅リフォーム相談

日 5/14(土)10時~16時 会 六実市民センター 問 松戸住宅リフォーム相談員協議会 ☎365-5252

ふれあい教室「朗読をきくかい」

日 5/11(水)10時~11時30分 会 ふれあい22 対 松戸朗読奉仕会による短編・エッセーなどの朗読 対 障害者手帳を持っている人 問 障害者福祉センター ☎383-7111

世界を知ろう!世界の人とふれあおう!

(①英語②中国語③韓国語) 日 5/21(土)①10時15分~11時45分②③各13時~14時30分 会 文化ホール 問 松戸市国際交流員、市内高校外国語講師など 定 ①15人②③各5人(いずれも抽選) 費 700円(会員300円) *飲み物・お菓子付き 申 5/13(金)16時までに、申し込みフォームで 問 (公財)松戸市国際交流協会 ☎711-9511



花づくり体験講座(全4回)

日 5/24(火)、6/14(水)・28(火)、7/12(水)各10時~11時30分 会 金ヶ作育苗圃(金ヶ作246) 対 草花の種まき、鉢上げ、植え付けなどの実習 問 松戸花壇づくりネットワーク会員他 定 先着15人(全回参加できる人を優先) 費 300円 申 5/13(金)までに、電話でみどりとの課 ☎366-7378 へ

NPO・市民活動よろず①講座②相談室

日 ①5/30(月)10時~12時②5/31(火)10時~12時 会 ①まつど市民活動サポートセンターまたはZoom②新松戸市民活動支援コーナー 対 ①あとくされのない団体解散の手引き~任意団体からNPO法人まで②活動を広げるためのオンライン広報のコツ~SNS、ホームページ、ブログの活用~ 問 同センター長 問 NPOや市民活動の運営に関わっている人 定 各先着15人 申 電話またはEメールで同センター ☎365-5522、✉hai_saposen@matsudo-sc.com へ

ボランティアカレッジ2022(全9回)

日 6/23~7/28(木)、8/4(木)・12(金)、12/8(木)、R5/1/26(木)各9時30分~16時(予定) 会 松戸市社会福祉協議会他 対 ボランティア活動の基礎と実践 対 次の全てを満たす人 ●全日参加できる ●個人ボランティア登録・ボランティア活動保険に加入 ●年間を通して活動する意思がある 定 先着30人 費 3,550円(保険料含む) 申 5/13(金)までに、電話で同協議会ボランティアセンター ☎362-5963

協働 父と子のお菓子づくり体験教室~チーズケーキ ミックスベリーソース~

日 5/28(土)9時30分~12時30分 会 市民会館 対 ①お菓子づくり体験教室②父親として子育てや家庭での役割について考えるワークショップ 問 ①パティシエ・笠井智子氏②新松戸フラットパパ・横沼秀治氏 問 4歳以上の子とその父親 定 先着10組 問 エプロン、ハンドタオル、布巾2枚 申 申し込みフォームで 問 メゾン イザラおやつラボ* テ ナチュラル・笠井 問 izarra@orion.ocn.ne.jp



日本文化に触れよう!流山さんぽ~歴史的建造物を訪ねて~

日 5/28(土)9時 JR松戸駅自動券売機前集合、12時流鉄流山線平和台駅解散 対 国際交流員が英語で案内 コース 近藤勇陣屋跡、まちなかミュージアム、万華鏡ギャラリー、一茶双樹記念館、赤城神社など 定 20人(抽選) 費 交通費 申 5/13(金)16時までに、申し込みフォームで 問 (公財)松戸市国際交流協会 ☎711-9511



会議

安全・快適まちづくり協議会

日 5/11(水)14時から 会 市役所新館7階大会議室 傍聴定員 先着5人(13時45分から受け付け) 問 市民安全課 ☎366-7285

農業委員会総会

日 5/13(金)15時から 会 市役所新館7階大会議室 傍聴定員 先着5人(14時40分から受け付け) 問 農業委員会事務局 ☎366-7387

教育委員会会議

日 5/18(水)9時30分から 会 京葉ガスF松戸ビル5階会議室(傍聴は9時から受け付け) 問 教育総務課 ☎366-7455

介護保険運営協議会

日 5/19(木)14時から 会 市役所新館7階大会議室 傍聴定員 先着5人(13時45分から受け付け) *議題などは要問い合わせ 問 介護保険課 ☎366-4101



5月は消費者月間です

考えよう！大人になるとできること、気を付けること
～18歳から大人に～

☎消費生活課 ☎366-7329

民法改正により18歳から成人になりました。消費者問題に関する知識を身に付け、消費者トラブルを未然に防ぎましょう。

パネル展示やパンフレット・啓発品などを配布

悪質商法の手口やトラブル事例などを紹介します。

期間5月17日(火)～27日(金) (平日のみ) 会場市役所新館1階連絡通路
☎消費生活センター相談専用ダイヤル ☎365-6565

弁護士による消費者問題無料相談会 (6市合同) 要申込

日程	会場	申し込み先
5/21(土)	柏市消費生活センター	同センター ☎04-7163-5853
5/23(月)	京葉ガスF松戸第2ビル 6階会議室	消費生活課 ☎366-7329
5/24(火)	野田市役所1階市民相談室	野田市消費生活センター ☎04-7123-1084
5/25(水)	鎌ヶ谷市役所1階相談室1・2	鎌ヶ谷市商工振興課 ☎047-445-1240
5/26(木)	流山市消費生活センター	同センター ☎04-7158-0999
5/28(土)	我孫子市消費生活センター	同センター ☎04-7185-1469

時間10時～16時 (1人60分)

定員各先着12人

対象借金問題、出会い系サイト、金融商品などの消費者問題で悩んでいる人

※相談の際は、マスクの着用やアルコール消毒などにご協力をお願いします。

☎5月6日(金)から、電話で各申し込み先へ

ステンシル

描画

古民家「旧齋藤邸」で 芸術に触れよう 無料・要申込

主屋が国の登録有形文化財(建造物)に登録されている古民家「旧齋藤邸」で、アートを楽しみませんか。四季折々の花きや竹林などがある広大な敷地内を散策することもできます。

所在地松戸市紙敷588 ※東松戸駅西口から徒歩約13分。

旧齋藤邸を描こう！

邸宅をいろいろな角度から自由に描写します。初心者には学習支援専門員・泉晴行氏のサポートも受けられます。

日時5月20日(金)、6月2日(土)・8日(水)各10時30分集合〔雨天決行〕※終了後は各自解散(最長15時まで)。定員各先着10人(複数日参加可) 持ち物描画材料一式

☎5月10日(火)9時から、電話で社会教育課 ☎367-7813へ

伊勢型紙を使ったステンシル版画体験

着物や手ぬぐいなどに繊細な柄を染色するときに使う「伊勢型紙」を使って、ステンシル版画にチャレンジしてみませんか。

日時5月13日(金)10時30分～12時30分 講師学習支援専門員・泉晴行氏 持ち物飲み物、虫除けスプレー 定員9人(抽選)

☎5月9日(月)9時から17時まで、電話で社会教育課 ☎367-7813へ

春の市民ぐるみでクリーンデー

☎家庭ごみ相談コールセンター

☎0120-264-057、

IP電話 ☎050-5358-9687 (有料)

みんなで
まちを
きれいに！



松戸市ごみ減らし
シンボルキャラクター
クリンクルちゃん

美しいまちづくりを推進するため、路上に捨てられているごみの一斉清掃を行います。皆さんの参加とご協力をお願いします。

日時5月29日(日)9時～10時〔荒天中止〕

清掃範囲家の周辺や公園、道路などの公共スペース

清掃方法散乱しているごみを「可燃ごみ」「プラスチック等のごみ」「ビン・缶・金属類等の不燃ごみ」「落葉・草・小枝」の4種類のポリ袋に分別して集める

※落葉・草・小枝は可燃ごみに混ぜないでください。

※家庭からのごみ(テレビ・冷蔵庫など)は出さないでください。

こんなときはすぐやる課に連絡を！

☎同課 ☎366-7302

6月～8月は気温が上がり ハチの活動が活発に



ハチは刺激を与えなければ、めったに攻撃することはありませんが、種類によっては**巣を守るために人を刺す**ので危険が生じ、駆除しなければならぬことがあります。ハチの特徴を知り、それぞれの種類に合わせた対処をしましょう。

ミツバチ

危険度レベル: **

女王バチを中心に、樹木や電柱などに大群で群がること(分封)がありますが、危険性は低く、数日でどこかに飛んでいきます。少しの間、様子を見守ってください。



ミツバチの分封

アシナガバチ

危険度レベル: ***

体は細長く、長い足をダラリと垂らして飛んでいます。巣は円すい形や平たい丸形です。早朝や夜はあまり飛ばないので、巣が小さいうちは市販の殺虫剤で駆除できます。

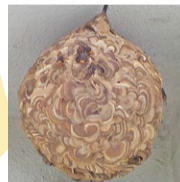


6月ごろのアシナガバチの巣

スズメバチ

危険度レベル: ****

体の大きなハチで、縞模様に入った巣を作ります。6月下旬ごろからハチの数が増えはじめ、巣に近寄ると巣を守るためにハチが攻撃してきますので、十分注意してください。



7月以降のスズメバチの巣

駆除方法が分からない場合や駆除が難しい場合はご相談を

特に7月以降は、ハチの数が増えて巣も次第に大きくなっていくため、駆除の際にハチが多数飛散し、周辺の人に危険が及ぶ場合もあります。また、駆除後数日間は巣に戻ろうとするハチが飛び回る可能性があるため、玄関の軒下など、日常生活に支障がある場所に巣ができた場合は、できるだけ早い時期に駆除しましょう。

※巣の場所によっては、同課で駆除ができないことがあります。

※駆除には所有者または居住者などの立ち会いが必要です。



ハチに刺されたら

慌てず、すぐに傷口から毒を絞り出して、傷口を水でよく洗い流し、冷やしてください(口での吸い出しはしないでください)。

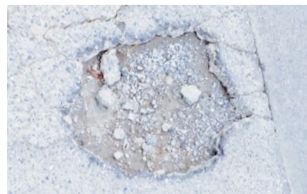
※めまいや吐き気、じんましんなどの症状が出た場合は、すぐに医療機関を受診してください。

道路の穴や側溝ふたの破損などを見つけたら…

道路上の危険箇所を見かけたら、補修をしますので同課までご連絡ください。詳細は市ホームページをご覧ください。



市ホームページ



道路の穴



側溝ふたの破損

令和5年度 協働事業提案を募集 要申込

協働事業提案制度とは、市民活動団体・民間事業者の発想や手法を生かし、事業の企画から実施までを市と協力して行う公益性の高いモデル事業を創出する制度です。

受付期間5月2日(月)～7月29日(金)

対象事業提案者と市が協働することによって相乗効果が認められる公益性の高い事業であって、多様化する地域課題に対し、これまでにない取り組みを行う先進的なモデル事業

提案者市民活動団体、民間事業者

負担金 1事業50万円以内(市民活動団体に限る)

※詳細は、市ホームページまたは市民自治課・まつど市民活動サポートセンターで配布している募集要項をご覧ください。



市ホームページ

提案には事前相談が必要です

市の部署との事前相談が必要です。お早めにご相談ください。

相談期間5月2日(月)～7月中旬 会場市役所

☎電話で市民自治課 ☎366-7318へ

協働事業提案制度活用支援講座 ～岡山の先進事例から学ぶ～ 立場の違う人同士が手を取り合うコツ 要申込

5月31日(火)14時～16時30分

会場まつど市民活動サポートセンター ※オンライン参加あり。

講師NPO岡山NPOセンター代表理事・石原達也氏

対象NPOや市民活動の運営に関わっている人、協働事業に関心がある人 定員先着30人 費用無料

☎電話またはEメールで同センター ☎365-5522、

✉hai_saposen@matsudo-sc.comへ

協働事業・市民活動助成事業成果報告会

☎市民自治課 ☎366-7318

令和3年度に実施した協働事業や、市民活動助成事業の成果を報告します。当日のスケジュールや事業内容などの詳細は、市ホームページをご覧ください。

日時5月21日(日)10時30分から 会場市役所議会議棟3階特別委員会室 ※20人程度で入場制限を行います。



市ホームページ

YouTubeライブ配信あり

まつど地域活躍塾2022 公開講演会 要申込



藤原和博氏

自分自身の活かし方を模索しているすべての人へ

第1部 人生100年時代の人生計画と幸福について

民間人初の都立学校長を務めた藤原和博氏が、身近な地域のつながりの中で、より豊かに人生を歩むヒントをお話します。

第2部 地域とつながる人生のススメ

現役高校生の町会役員が誕生した小金原地区でのまちづくり事例などを紹介。地域とのつながりが人生を豊かにするヒントをお伝えします。

日時5月24日(火)13時～15時30分(12時30分開場)

会場市民劇場ホール

講師第1部「朝礼だけの学校」校長・藤原和博氏

第2部小金原地区地区長・渋谷寛之氏、まつど子ども食堂の会代表・高橋亮氏他 定員先着100人 費用無料

※詳細は市ホームページをご覧ください。

☎電話でまつど市民活動サポートセンター ☎365-5522へ



市ホームページ



申し込みフォーム

NAOKO SPACE PLANETARIUM ★★ 問同館 ☎368-1237

市民会館プラネタリウム室 ★★

5月の番組 投影日5月の土・日曜、祝日

キッズ&ジュニアアワー かみのけ座のおはなし

星と星座にまつわる子ども向けのやさしいお話

日時土・日曜、祝日10時30分、14時30分(各20分)

※14日(日)・28日(日)は10時30分の投影を休演します。

一般投影 地球から銀河へ～宇宙の大きさを知ろう!～

春の夜空に望遠鏡を向けると、はるか遠くの銀河が見えてきます。宇宙はどんな姿をしているのか解説します(当日の星空の紹介もあります)。

日時土・日曜、祝日11時30分(文字解説付き)、15時30分(各40分)

※14日(日)・28日(日)は11時30分の投影を休演します。

特別投影 キッズ・デー★こどもの日

やさしい星のお話と特別番組「まくまくんの星空大冒険」

投影日5月4日(祝)・5日(祝) 開始時刻10時30分、11時30分、13時30分、14時30分、15時30分(各30分)

共通 定員各先着50人 費用各50円(65歳以上、中学生以下、障害者手帳などを持つ人とその人1人につき付き添いの人1人は無料。年齢を確認できる物の提示が必要) ☎投影開始30分前から2階で受け付け

かみのけ座のおはなし



来場者には特製シールプレゼント(先着300人)



読書

卓球

自習

無料Wi-Fi

中学・高校生世代の居場所に来てみませんか? 無料・予約不要



施設(市内5カ所)

青少年プラザ

東松戸2の14の1(ひがまつテラス内)

開館日毎日9時30分～20時30分

※毎月第3月曜(祝日の場合は翌火曜)を除く。



ポップコーンまつど Popcorn Matsudo

松戸1307の1(文化ホール内)

開館日金曜17時～20時

土・日曜11時～18時30分



ユーススペース

新松戸南2の2(青少年会館内)

開館日金曜15時～20時

30分



アティーズ元山

五香南1の5の1(新京成元山駅ビル内)

開館日月・金曜15時～20時

土・日曜、祝・休日、夏休み期間13時～20時



アティーズ八柱

日暮1の1の1(新京成八柱駅ビル内)

開館日火・木曜15時～20時

土・日曜、祝・休日、夏休み期間13時～20時



市ホームページ

～こども祭りと同時開催～ 親子で参加できる 子育て講座と 親子イベント 申込不要

☎子どもわかもの課 ☎366-7464

21世紀の森と広場で開催する「こども祭り」に合わせて、親子で楽しめる講座と室内イベントを開催します。

日時5月3日(祝)10時～15時 [こども祭りが中止の場合は中止]

会場森のホール21レセプションホール

●子育てミニ講座と相談コーナー(乳幼児向け)

保健師・管理栄養士・歯科衛生士による講座や相談、楽しいクイズや管理栄養士おすすめレシピの紹介、歯の折り紙カレンダーづくりなど

●リフレッシュ&子どもと楽しむコーナー
手形・足形ワークショップ、絵本読み聞かせ、チーバくんとのお話、キッズスペース

●子育てPRコーナー

子育て支援ブース、DV・児童虐待防止啓発ブースなど
※詳細は市ホームページをご覧ください。



市ホームページ



健康ファイル

まつど健康マイレージ付与... **マイル**

食からはじめる健康セミナー 「野菜コース・春」要申込 **マイル**

管理栄養士による食生活のお話と季節の野菜を使った料理を紹介し、生活習慣病予防について学び、健康づくりに役立てましょう。

日時 5月①25日(水)②27日(金)③6月7日(火)各10時30分～12時

会場 ①中央②常盤平③小金各保健福祉センター

内容 「野菜たっぷり食生活」の話とおすすめ料理の紹介

対象 市内在住の20歳～59歳

定員 各先着12人

持ち物 筆記用具・飲み物

費用 無料

申込 5月2日(月)9時から、いずれか1日を選んで電話で健康推進課

☎366-7481へ

令和3年度対象者も受診できます

骨粗しょう症検診のご案内 要申込 **マイル**

新型コロナウイルス感染症の影響を考慮して、令和3年度の対象者で年度内に受診できなかった人も受診できます。

検診日 ①10月3日(月)、令和5年1月27日(金)②10月8日(出)・18日(火)、令和5年2月6日(月)③10月12日(水)

会場 ①小金②中央③常盤平各保健福祉センター

※定員に達し次第締め切り。1月以降の検診は8月23日(火)から申込開始。

対象 市内に住民登録がある35・40・45・50・55・60・65・70歳または令和3年度骨粗しょう症検診の対象者(36・41・46・51・56・61・66・71歳の女性)で未受診の女性

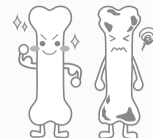
※年齢はいずれも令和5年3月31日時点。

※妊娠中・妊娠している可能性がある人、骨粗しょう症で経過観察・治療中の人は受診できません。

検査方法 手指のX線検査

費用 500円(75歳以上、千葉県後期高齢者医療被保険者、住民税非課税世帯者、生活保護受給者は無料)

申込 電話で健康推進課 ☎366-7487へ



集団乳がん検診のご案内 要申込 **マイル**

①エコー(超音波)、マンモグラフィ(レントゲン) ②1方向③2方向

乳がんは日本人女性が発症する最も多いがんで、9人に1人が発症していますが、早期発見・治療により約90%以上の方が助かると言われています。症状が出ていなくても定期的に検診を受けましょう。

①エコー検査

対象年齢：30・32・34～39歳、41・43・45・47・49歳

申込開始日	検診日	会場
4/ 6(水)	6/ 3(金)	中央保健福祉センター★
	6/ 9(水)	新松戸市民センター
5/10(火)	6/17(金)	常盤平保健福祉センター
6/ 1(水)	7/ 7(水)	小金保健福祉センター★
	7/16(土)	中央保健福祉センター
8/23(水)	10/18(水)	常盤平保健福祉センター★
	11/ 7(月)	中央保健福祉センター★
9/ 7(水)	11/26(水)	中央保健福祉センター
	12/20(火)	小金保健福祉センター
9/20(火)	R5/ 1/13(金)	新松戸市民センター

③マンモグラフィ検査2方向

対象年齢：40・42・44・46・48歳

申込開始日	検診日	会場
4/ 6(水)	5/27(金)	新松戸市民センター
	5/31(火)	中央保健福祉センター★
5/10(火)	6/14(火)	小金保健福祉センター
	6/27(月)	常盤平保健福祉センター★
6/ 1(水)	7/ 9(土)	中央保健福祉センター
	10/21(金)	常盤平保健福祉センター
8/23(水)	11/12(土)	中央保健福祉センター
	12/ 1(木)	新松戸市民センター
9/ 7(水)	12/ 9(金)	小金保健福祉センター★
	R5/ 1/16(月)	中央保健福祉センター★
9/20(火)	2/ 3(金)	中央保健福祉センター
	2/ 8(水)	常盤平保健福祉センター★

②マンモグラフィ検査1方向

対象年齢：50歳以上の偶数年齢

申込開始日	検診日	会場	申込開始日	検診日	会場
4/ 6(水)	5/19(水)	新松戸市民センター	8/23(水)	10/ 4(火)	総合福祉会館(午前中のみ)
	5/20(金)	小金保健福祉センター		10/ 4(火)	東部スポーツパーク(午後のみ)
5/10(火)	6/ 1(水)	新松戸市民センター		10/13(水)	六実市民センター
	6/ 4(土)	中央保健福祉センター		10/19(水)	常盤平保健福祉センター
	6/ 8(水)	総合福祉会館(午前中のみ)		10/28(金)	小金保健福祉センター
	6/ 8(水)	東部スポーツパーク(午後のみ)		11/11(金)	新松戸市民センター
	6/ 9(木)	六実市民センター	11/17(水)	小金原市民センター	
6/ 1(水)	6/10(金)	常盤平保健福祉センター	12/16(金)	小金保健福祉センター	
	6/22(水)	小金保健福祉センター	12/26(月)	中央保健福祉センター	
	6/23(木)	中央保健福祉センター	R5/ 1/12(木)	新松戸市民センター	
	6/29(水)	常盤平保健福祉センター	1/20(金)	常盤平保健福祉センター	
	7/ 8(金)	小金原市民センター	1/24(火)	中央保健福祉センター	
			2/ 4(土)	中央保健福祉センター	
			2/17(金)	常盤平保健福祉センター	

※★の日は午前のみ子どもの一時預かりあり(6カ月～小学2年生、各日先着順、検診日14日前までに電話で申し込み)。

対象 市内に住民登録があり、令和5年3月31日時点で各検査の対象年齢に該当する女性 ※令和4年4月以降に医療機関で市の乳がん検診を受けた人は受診できません。 ※次のA～Cのいずれかに該当する人は①のみ受診できます。 A妊娠中または妊娠の可能性のあるB出産後1年以内または授乳中C胸部に医療精密機器を挿入している ※シリコン等使用の豊胸術を受けたまたは1年以内に胸部、脇、肩などの手術した人は集団検診では②③は受診できません。

持ち物 共通受診券(黄色)または特定健康診査等受診券(黄色)

費用 ①②400円③700円(次に該当する人は無料 ●75歳以上 ●後期高齢者医療被保険者証を持つ ●生活保護世帯 ●市民税非課税世帯) 申込 ちば電子申請サービスまたは電話で健康推進課 ☎366-7487へ

※A～Cは電話のみ受け付け。令和3年度(52歳以上の人は令和2年度)に同集団検診を受けた人には日程通知を送付していますので、申し込み不要です(昨年10月以降に受けた人には7月下旬に発送予定)。

※31歳、33歳、50歳以上の奇数年齢の女性で、令和3年度松戸市乳がん検診未受診の人は、特例として受診できます。詳細は同課にお問い合わせください。



ちば電子申請サービス

松戸プロジェクト

都市型介護予防モデル



定期連載コラム vol.4

コロナ下の活動自粛で 高齢者の健康が危ない!?

地域活動への参加が要介護になる確率を抑えるカギに

市内に在住する65歳以上の高齢者2,987人を対象に、平成30年から1年間追跡調査をした結果、市内団体が運営する通いの場「元気応援くらぶ」に参加している人は、何も活動していない人と比べて要介護となる確率が女性は35%、後期高齢者は46%要介護リスクが抑制されていることが判明しました。「元気応援くらぶ」以外のスポーツ、趣味、ボランティアなどの地域活動への参加でも要介護となる確率が下がる傾向があります。そのため、これらの地域活動に参加することが将来的には要介護状態となる危険を減らすと考えられます。

「元気応援くらぶ」は市内で72団体が活動しています。近所の人や友人・知人と一緒に参加してみませんか? 詳細は市ホームページをご覧ください。

出典：阿部紀之(千葉大学)松戸市「元気応援くらぶ」への参加で要介護リスクの上昇を4割抑制 JAGES Press Release No:311-21-49をもとに一部改変



市ホームページ

「松戸プロジェクト」とは、高齢者の社会参加と介護予防にかかる研究を松戸市と千葉大学予防医学センターなどが共同で行うプロジェクトです。

全6回でお届けするコラムの第4回は「住民主体の高齢者通いの場である『元気応援くらぶ』に参加することで、要介護状態となる確率を抑えることができるか検証した結果」について紹介します。

問合せ 地域包括ケア推進課地域支援担当室 ☎702-3652



元気応援くらぶ「河原塚南山カフェ」

おたふくかぜ 予防接種費用を一部助成

☎健康推進課予防衛生班 ☎366-7484

市内の指定医療機関で助成額を差し引いた金額で接種が受けられます。接種費用は医療機関によって異なりますので、事前に各医療機関にご確認ください。

接種期間令和5年3月31日(金)まで **対象**1歳～小学校就学前の子
※おたふくかぜにかかったことがある乳幼児は対象外。

助成回数2回まで **助成額**1回2,500円 **指定医療機関**市ホームページをご覧ください **持ち物**健康保険証、母子健康手帳、子ども医療費助成受給券

※予診票は市内指定医療機関にあります。

※指定医療機関以外で接種する場合は、医療機関で予防接種費用を全額支払い後、償還払いの手続きが必要です。



市ホームページ

風しんの第5期クーポン券(令和4年度分) 3月下旬に対象者に送付しました

☎健康推進課☎366-7484

風しんの予防接種を受ける機会がなかった男性に対して実施している風しん第5期予防接種は、新型コロナウイルス感染症等の影響により実施期間が延長されました。対象者には、3月下旬に令和5年3月まで有効のクーポン券を送付しています。

対象者昭和37年4月2日～昭和54年4月1日生まれの男性のうち、クーポン券を使用して抗体検査または予防接種を受けていない人

※クーポン券を紛失した場合や、転入などにより再発行を希望する場合は、同課に電話または市ホームページからお申し込みください。

実施場所全国の協力医療機関など

※詳細は厚生労働省ホームページをご覧ください。



市ホームページ



厚生労働省ホームページ

令和4年度 高齢者向け肺炎球菌感染症予防接種のご案内

☎健康推進課予防衛生班 ☎366-7484

対象者初めて肺炎球菌ワクチン(ニューモバックスNP)を接種する65歳以上(昭和33年4月1日以前に生まれた人) ※令和6年3月31日までに65・70・75・80・85・90・95・100歳になる人は、国の定期予防接種の対象となります。

接種期限令和5年3月31日(金) **接種回数**1回

持ち物健康保険証、生活保護受給証明書(該当者のみ)

接種費用2,500円(生活保護受給世帯は無料)

実施医療機関市が委託する市内の医療機関

※やむを得ない事情により市外の医療機関で接種を希望する場合は、事前に同課にお問い合わせください。

☎直接医療機関へ

注意

新型コロナワクチンと肺炎球菌ワクチンなどその他のワクチンは、それぞれ定められた接種間隔があります。接種するワクチンの間隔を医師に確認してから接種してください。



医療機関名	電話番号	医療機関名	電話番号	医療機関名	電話番号
松戸地区		北小金クリニック		馬橋	
松戸タワークリニック	394-4270	北小金こじま耳鼻咽喉科	343-2960	脇坂内科クリニック	700-5572
あいハートクリニック松戸駅前	360-3636	山本病院	393-8714	恩田メディカルクリニック	341-1265
由井皮膚科泌尿器科医院	365-0306	伊藤医院	341-3191	島田医院	341-1110
立原医院	331-1811	タカハシクリニック	341-1368	わざクリニック	309-1177
コスモ松戸クリニック	368-1513	小金原地区		馬橋クリニック	703-7215
もりた内科・眼科クリニック	362-3136	いらはら診療所	347-2231	市場医院	342-1069
まつど内科	308-6121	ながと内科・皮膚科クリニック	309-7011	児玉医院	345-6971
ほっち医院	362-2531	きのわきクリニック	309-5515	八ヶ崎山下クリニック	702-7858
上野整形外科	308-3338	湯原産婦人科医院	341-6185	津田内科クリニック	312-1971
橋本内科クリニック	368-1131	小金原診療所	341-1131	松戸脳神経内科	344-3311
栗原医院	362-3105	松戸ホームタウンクリニック	711-6910	常盤平・八柱地区	
新東京クリニック	366-7000	山口内科クリニック	340-5888	門野診療所	384-9639
平野医院	362-2322	旭神経内科リハビリテーション病院	385-5566	どうたれ内科診療所	394-0600
本町クリニック循環器内科・内科	312-4113	新松戸地区		秋山クリニック	387-5556
丹野内科・循環器科	308-2830	新松戸中央総合病院	345-1111	常盤平おひさまクリニック	711-7531
そが内科クリニック	308-6677	新松戸ハートクリニック	374-4810	若葉ファミリー常盤平駅前内科クリニック	316-2200
東葛クリニックみらい	366-6150	とくいずみ医院	345-6000	ちよだ整形外科リウマチ科リハビリテーション科	375-8875
明第1・第2地区		けやきトータルクリニック	309-2299	森医院	387-7132
東葛クリニック病院	364-5121	桐友クリニック新松戸	703-7222	さくら通り内科・大島	394-7955
小山内科クリニック	710-5173	平岡クリニック	701-5555	くぼたクリニック松戸五香	710-7411
富田耳鼻咽喉科医院	367-4665	新松戸診療所	343-9271	常盤平中央病院	387-4121
西川医院	368-0081	新松戸内科・糖尿病 こばやしクリニック	340-5558	花輪医院	388-0707
とちぎ内科循環器科	308-6666	新松戸加藤耳鼻咽喉科医院	347-6743	新八柱整形外科内科	389-8511
早川整形外科クリニック	308-6555	染谷医院	330-5151	ラシバヤクリニック	383-5533
にしむら内科クリニック	711-9823	森内科クリニック	346-1818	千葉西総合病院	384-8111
小松内科神経内科	308-7100	大谷口医院	341-1125	ヨネファミリークリニック	383-3337
松戸呼吸器内科クリニック	363-1572	矢切・東部地区		宇野医院	386-4822
上本郷レディース整形外科	308-6600	皆川医院	368-2341	三井クリニック	392-1013
島村トータルケアクリニック	308-5546	西内科神経内科クリニック	311-4063	八柱三和クリニック	312-8830
総合クリニックドクターランド松戸	369-3333	さかの整形外科クリニック	362-3722	八柱みどりの整形外科	312-8877
穂台斎藤クリニック	330-2300	矢切クリニック	394-8850	足立中央クリニック	386-0088
大須整形外科医院	366-1480	三矢小台内科クリニック	362-4383	こすもす内科クリニック	385-8621
西村内科循環器科	369-1011	小関内科医院	391-1473	大塚医院	384-2323
奥隅医院	362-1825	若林胃腸科クリニック	391-8877	後藤医院	384-7471
石島医院	367-2131	柿の木台クリニック	308-6671	三和病院	712-0202
岡産婦人科穂台クリニック	364-2071	とちの樹メディカルクリニック	330-8227	岡村胃腸科外科	384-3667
穂台吉田内科クリニック循環器科	366-8811	高塚団地診療所	392-6751	ハートクリニック牧の原	382-6047
穂台整形外科クリニック	366-1585	松戸市立福祉医療センター東松戸病院	391-5500	牧の原クリニック	389-8311
クリニックソワニエ	308-3008	梨香台診療所	312-7301	五香・六実地区	
丸山内科医院	361-7900	東松戸はなぞの眼科	712-0015	せき整形外科クリニック	311-7770
竹下医院	363-6286	わたなべ医院東松戸	711-8366	五香病院	311-5550
青木内科	364-1681	東松戸クリニック	392-9911	松戸牧の原病院	712-2756
高田外科胃腸内科	362-8237	むさしの北総クリニック	712-0300	松戸外科内科クリニック	311-5757
柳澤医院	364-1300	加賀谷正クリニック	312-7707	すずき整形外科クリニック	387-1611
内藤医院	368-0345	菅原整形外科	312-7788	六高台内科胃腸科クリニック	385-2251
日本大学松戸歯学部付属病院	360-9512	メディクス松戸クリニック	700-5422	横関医院	387-2027
高木クリニック	364-0979	阿部クリニック	391-1800	ホームクリニック六高台	710-8238
小金地区		さくらクリニック・松戸	312-7600	新東京クリニック松飛台	384-3111
しいの木クリニック	312-1717	一条会クリニック	372-5111		
駅前クリニック内科・心療内科	346-6655	秋山ハートクリニック	330-9911		

救急医療体制 ※かかりつけ医・薬局をもちましよう。

テレホン案内サービス ☎366-0010 平日16時30分～翌日9時 休日と土曜 9時～翌日9時

※当日案内への切り替えを毎朝8時45分～9時の間に実施(当日の医療機関(待機病院、休日在宅直医、夜間小児急病センター、休日土曜日夜間歯科診療所など)を案内)。



高齢者いきいき安心センター (地域包括支援センター)の催し

日…日時、日程 会…会場 内…内容 講…講師 対…対象(記載がないものはどなたでも) 定…定員
持…持ち物 費…費用(記載がないものは無料) 申…申し込み(記載がないものは当日会場)
問…問い合わせ先 **◎マイル**…まつど健康マイレージ付与

明第1 ☎700-5881 FAX700-5567

音楽健康体操 **◎マイル**
日5/12(木)15時~16時 会 稔台市民センター 講 音楽健康指導士・長井仁美氏 対 おおむね65歳以上
定 先着20人 申 5/2(月)10時から、電話またはFAXで

終活セミナー
日5/31(水)14時~15時30分 会 稔台市民センター本館 対 おおむね65歳以上 定 先着20人 申 5/2(月)10時から、電話またはFAXで

介護予防教室 **◎マイル**
日①6/1(水)②6/15(水)各9時45分~11時 会 ①勤労会館 ②稔台市民センター別館 対 おおむね65歳以上(初参加者優先) 定 各先着20人 持 フェイス
タオル 申 5/2(月)10時から、電話またはFAXで
※①②どちらかのみ参加可

小金原 ☎383-3111 FAX385-3071

介護者のつどい~みなさんでお話しませんか~
日6/4(土)13時~15時 会 旭神経内科リハビリテーション病院別館(栗ヶ沢) 定 先着7人程度 問 電話
またはFAXで

新松戸 ☎346-2500 FAX346-2514

認知症を知ろう~関わり方のポイントとは?~
日5/16(月)10時~11時 会 新松戸市民センター 定 先着10人 申 5/2(月)~13(金)の間に、電話またはFAXで

元気なうちに知っておこう~成年後見制度の活用方法~

日5/18(水)10時~11時30分 会 新松戸市民センター 定 先着15人 申 5/2(月)~13(金)の間に、電話またはFAXで

ケアメンカフェ~介護の悩みを共有しよう~

日5/21(土)13時30分~15時 会 新松戸市民センター 対 現在介護をしているまたはする予定がある男性 定 先着10人 申 5/2(月)から、電話またはFAXで

本庁 ☎363-6823 FAX710-7198

ゆっくりプログラム(体操教室) **◎マイル**
日5/13(金)10時~11時 会 柿ノ木台公園体育館 内 座ってできるストレッチや脳トレ 対 おおむね65歳以上(同地区在住優先) 定 先着20人 持 上履き
申 5/6(金)~11(水)の間に、電話またはFAXで(5/6(金)は10時から)

馬橋西 ☎711-9430 FAX711-9433

介護者のつどい
日5/16(月)10時~11時30分 会 馬橋市民センター 対 介護をしているまたは経験・興味のある人 定 先着15人 申 電話またはFAXで

認知症サポーター養成講座 **◎マイル**

日5/30(月)10時~11時30分 会 馬橋市民センター 対 市内在住・在勤 定 先着15人 持 筆記用具
申 電話またはFAXで

あたまとカラダの健康体操教室(全2回) **◎マイル**

日①6/2(木)②6/20(月)各10時~11時 会 馬橋市民センター 内 ①脳トレ②体操 対 全2回参加できる
おおむね65歳以上(同地区在住優先) 定 先着30人 持 長めのフェイスタオル 申 電話またはFAXで

馬橋 ☎374-5533 FAX374-5501

介護予防教室 **◎マイル**
日①6/7(水)②6/14(水)各13時45分~15時30分
会 ①馬橋東②八ヶ崎各市民センター 講 デイサービスまばし理学療法士・高橋広之氏 対 65歳以上(同地区在住優先) 定 先着①20人②25人 持 長めの
フェイスタオル 申 5/2(月)9時から、電話で

明第2西 ☎382-5707 FAX382-5727

認知症予防教室(全2回) **◎マイル**
日①5/12(木)②5/19(水)各13時30分~15時 会 古ヶ崎市民センター 内 ①講義②認知症予防体操 対 全
2回参加できる65歳以上(同地区在住優先) 定 先着20人 持 筆記用具 申 5/2(月)~11(水)の間に、電話
またはFAXで(5/2(月)は9時から)

矢切 ☎710-6025 FAX710-6027

矢切いきいきライフ応援クラブ(体操教室) **◎マイル**
日①5/9(月)10時~11時②5/11(水)・17(水)各13
時30分~14時30分 会 ①矢切公民館②まつど市民活動サポートセンター 対 おおむね65歳以上
定 各先着25人 持 5/17(水)のみ上履き 申 5/2(月)9
時から、電話またはFAXで

カルチャー & スポーツ

森のホール21 チケットセンター ☎384-3331

受付時間…10時~19時
休館日…月曜(祝・休日の場合は翌平日休館)
※大・小ホールは森のホール21です。
※完売の場合あり。 ※詳細はホームページで。
URL: https://www.morinohall21.com/

◆ファミリーコンサートおんがく歴史おと絵巻2 奇想天外!サムライたちが見た面妖な幻編~心は和らぎ・響き・そして踊る!~ピアノトリオとハープの楽しいコンサート

6/12(日)16時 会場小ホール 費用全席自由一般3,000円、高校生以下2,000円、ファミリー4,000円 ※ファミリー席は大人と小学生の同居家族のみ(自己申告)

◆バトンパソコンサート松戸公演vol.12 新進気鋭のアーティストが、人から人へつなぐコンサートシリーズ『いま~奏でる喜びを音に乗せて』

6/24(金)19時 会場小ホール 費用全席自由2,500円 ※保護者同伴の場合は小学生以下無料

◆デリシャスパーティ♡プリキュア ドリームステージ♪

7/9(土)①10時30分②14時 会場大ホール 費用全席指定3,800円、当日4,000円 ※3歳以上有料。3歳未満は膝上鑑賞無料(席が必要な場合は有料)

◆English Concert for Kids 2022 しまじろうの英語コンサート 夏公演 FUN AT THE SUMMER FESTIVAL!

7/23(土)①11時15分②13時45分③16時15分 会場大ホール 費用全席指定3,480円 ※3歳未満は膝上鑑賞無料(保護者1人につき子ども1人まで)

◆映画「われ弱ければ」矢嶋楯子伝
8/21(日)①10時30分②13時30分 会場市民劇場 費用全席自由一般1,200円、当日1,500円、中学生1,000円、小学生500円 ※高校生以上は一般料金 ※小学生・中学生のチケットは当日販売のみ

市民劇場 ☎368-0070 ★は有料

休館日…月曜(祝・休日の場合は翌平日休館)
※問い合わせは直接主催者へ。
※駐車場はありません。

◆藤間流日本舞踊「さすけ会」お浚い会
5/7(土)12時30分
問 藤間 ☎080-6687-2513

◆東葛刺詩舞 チャリティー大会
5/28(土)13時
問 小関 ☎363-1410

◆映画「命かじり」上映会 一森口語沖繩と生きる一 ★

5/14(土)13時30分
問 杉原 ☎090-3248-3433
※事前申込制。未就学児入場不可

◆松戸春の謡と仕舞の会
5/18(水)9時45分
問 山本 ☎341-0689

◆ことばの祭り Part2
5/29(日)13時30分
問 岩間 ☎080-5081-9716
※事前申込制

◆馬橋芸能連合会 華の競演
5/22(日)11時30分
問 松澤 ☎343-2123

◆笑劇の初夏2022
5/25(水)13時
問 浅間台笑劇研究部 ☎asamadaishowgeki@gmail.com

◆市民会館 ☎368-1237 ★は有料

休館日…月曜(祝・休日の場合は翌平日休館)

◆松戸市民謡連盟大会
5/1(日)10時
問 同連盟・宮澤 ☎090-3001-4030

◆憲法記念日の集い
5/3(祝)13時
問 同実行委員会・今井 ☎344-9454

◆歌と踊りの競演

5/8(日)11時
問 松戸民演連盟・成嶋 ☎341-3572

◆春の舞踊大会
5/15(日)12時30分
問 松戸舞踊連合会・小原 ☎090-8684-6381

◆逃走中 THE STAGE ★
5/21(土)・22(日)11時30分、14時30分、17時30分
問 サンライズプロモーション東京 ☎0570-00-3337(平日12時~15時)

スポーツ

※飲み物を持参してください。
※申し込みは全て当日会場で。
※マスク着用。
●はスポーツ推進委員主催

●ソフトバレーボール教室
5/8(日)9時~11時 会場常盤平体育館
問 小暮 ☎090-4012-7686

●初心者グラウンド・ゴルフ教室
5/15(日)9時~12時 会場幸谷小学校
問 倉澤 ☎347-5314

森のホール21 今月の催し物 ☎384-5050

	日時	内容(★は有料)	問い合わせ
大ホール	7(土) 18:00	高橋真梨子 Concert vol.44 2022 our Days -Last Date-	ホワイトページ ☎03-5570-2803(平日11時~17時)
	8(日) 14:00	よこすかウインドアンサンブル吹奏楽コンサート	渋谷 ☎090-6037-3673
	10(水) 14:30 18:30	美川憲一&八代亜紀 スペシャル・ジョイント・コンサート	MIN-ONインフォメーションセンター ☎03-3226-9999
	15(日) 14:00	松戸シティフィルハーモニー管弦楽団ファミリーコンサート	三井 ☎090-7395-7273
	19(木) 18:30	JUUU HALL TOUR 2022 不思議の国のジュジュ苑 -ユーマンをめぐる物語- 演出:松任谷正隆	ラウンド・アバウト ☎03-6418-7205
	20(金) 18:30	佐渡裕(指揮)/反田恭平(ピアノ)新日本フィルハーモニー交響楽団50周年記念演奏会	森のホール21チケットセンター ☎384-3331
	21(土) 17:30	岡村孝子コンサート2022 OKAMURA TAKAKO CONCERT 2022 "T's GARDEN"	Ro-Onチケット ☎365-9960
	22(日) 14:00	松戸混声合唱団 定期演奏会	同合唱団・長崎 ☎343-3613
	1(日) 12:45	ピアノ音楽教室ピアノ&フルート発表会	同教室 ☎344-6048
	15(日) 10:00	松戸市民カラオケ歌謡祭	渡辺 ☎344-5227
小ホール	21(土) 13:00	五月女智恵門下生による"MAGARI!"声楽発表会	五月女 ☎387-5652
	22(日) 13:30	5月の風にうたうコンサート	東葛合唱団・太田 ☎090-7821-1127
	29(日) 14:00	和太鼓のひびき	木村 ☎345-2351

休館日…月曜(祝・休日の場合は翌平日休館) ※駐車場は大変混雑します。電車・バスをご利用ください。 ※会員先行販売で予定枚数が終了した場合、一般販売はありません。

今月の相談案内

お気軽にご相談ください ★は昼休みを除く
 ※相談は全て無料です。閉庁日の相談はありません。 ※新型コロナウイルス感染拡大防止のため、日時の変更または中止とする可能性があります。

※公益通報者保護法による外部通報の受け付け・相談窓口は、広報広聴課 広聴担当室(☎366-1162)です。

相談名	日程	時間	会場	問い合わせ
市政相談・一般民事相談	(月)~(金) (原則電話のみ)	8:30~17:00★	市役所本館2階相談コーナー	広報広聴課広聴担当室
法律相談(随時予約)	第2月のみ (月)(火) (第1月を除く)	9:00~12:00 13:00~17:00	※最終受付は、各相談の終了時間のおおむね30分前 ※法律相談は、裁判中や調停中の事件は相談できません	一般民事相談専用☎366-7319(金銭・身の上・相続等を要する相談)
交通事故相談	(月)(火)	9:00~17:00★		法律・不動産・税務・登記相談予約☎366-1162
行政相談	第2・4月	9:30~12:00		行政書士相談予約☎316-1950(予約専用)(月)~(金)9時~17時)
行政書士相談(予約制)	第2月	9:00~12:00		
不動産相談(予約制)	(水) (第1水を除く)	13:00~17:00		
税務相談(予約制)	第2月	13:00~17:00		
登記相談(予約制)	第3月	13:00~16:30		
外国人相談	English	Mon, Tue, Wed Thu, Fri	13:00~16:00 10:00~13:00	City Hall main Bld. Level2 ☎366-9151 ※Telephone consultation in English is available within the time on the left schedule. ※電話中文咨询時間表如左图 ※Your information will be strictly protected. ※咨询之事保守秘密
	中文 Chinese	星期一・二・三 星期四・五	10:00~13:00 13:00~16:00	
	Tagalog・Filipino	Tue Fri	13:00~16:00 10:00~13:00	※その他の言語については、モバイル通訳機(テレビ電話通訳)を利用して相談できます。
	建築士相談(予約優先)	第2月	9:00~12:00	市役所本館2階相談コーナー
子育て相談	(月)~(金)	8:30~17:00	子育て支援センター	CMS☎394-5590 チェリッシュ・サポート・システム☎308-5880 子すずめ☎387-0124 あおば☎387-5456 はなみずき☎710-8070 グレース☎382-6182 風の丘☎375-8447 ドリーム☎070-3935-1230
ひとり親(就労等)相談	(月)~(金)	9:00~17:00★		子育て支援課☎366-7347
婦人・DV相談	(月)~(金)	9:00~17:00		子ども家庭相談課☎366-3955
家庭児童相談	(月)~(金)	9:00~17:00		子ども家庭相談課☎366-3941
人権相談(予約制)	第1月	10:00~15:00	行政経営課相談コーナー	行政経営課☎366-7311
人権相談	(月)~(金)	8:30~17:15		法務局人権ダイヤル☎0570-003-110
無戸籍相談	(月)~(金)	8:30~17:00		市民課☎710-6080(無戸籍相談ダイヤル)
消防救急相談	毎日	24時間		消防局☎363-1119
消費生活相談	(月)~(金)	8:30~16:00		消費生活センター☎365-6565
福祉まるごと相談	(月)~(金)	9:00~16:30		地域包括ケア推進課☎366-1100
福祉なんでも相談	(水)	10:00~12:00		(社福)松戸市社会福祉協議会☎368-1333
中央基幹相談支援センターCoCo	(月)~(金)	8:30~19:00		総合福祉会館(2階)☎308-5028 ※訪問可☎366-1138
小金基幹相談支援センターおんぶ	(月)~(金)	8:30~19:00		秋山ビル3階(小金442の14)※訪問可☎712-2112 ☎712-2126
常盤平基幹相談支援センターふれあい	(月)~(金)	8:30~19:00		ふれあい22(1階)※訪問可☎388-6225 ☎388-6222
障害がある人や事業主からの就労相談(予約制)	(月)~(金)	9:00~18:00		障害者就業・生活支援センターピック・ハート松戸☎343-8855
障害者虐待防止・障害者差別相談	(月)~(金)	8:30~19:00		障害者虐待防止・障害者差別相談センター(中央基幹相談支援センターCoCo内)☎366-8376、☎366-1138
高齢者・障害者成年後見制度相談	(月)~(金)	9:00~17:00		松戸市成年後見相談室(中核機関)☎702-3033
労働相談	(月)(火) (第3水を除く)	17:00~20:00		勤労会館☎365-9666
経営相談(起業を含む)(予約制)	(月)~(金)	9:00~17:00		松戸商工会議所会館☎364-3110
若者の就労相談(予約制)	(月)~(出)	9:30~17:00		松戸商工会議所別館まつどサポステ☎703-8301
無料職業紹介所	65歳以上 65歳未満	(月)~(金)	9:00~17:00★	(社福)松戸市社会福祉協議会 市役所本館1階☎365-4712 市役所本館3階☎366-0077
生活に困っている人の相談	(月)~(金)	9:00~17:00		松戸市自立相談支援センター(市役所本館3階)☎366-0077
就学・教育相談(予約制)	(月)~(金)	8:30~17:00		児童生徒課(予約専用)☎366-7600
青少年相談	電話 来所予約制	(火)~(出)	9:30~17:00	常盤平児童福祉館☎384-7867
いじめ電話相談	(月)~(金)	8:30~19:00		☎703-0602(本人・保護者対象)
ゆうまつどこころの相談	女性対象(予約制) 男性対象(電話相談)	第1月(火) 第2~4月(火) 第1・3月	14:00~20:00 10:00~16:00 17:30~20:30	男女共同参画課(予約・相談専用)☎363-0505
まつど女性就労・両立支援相談(第2月(火)は起業相談も)	祝日・月末日を除く	(火)(水) 第1・3月	10:00~15:00 17:30~20:30	ゆうまつど(2階)男女共同参画課☎364-8783(予約優先)

ユウカリひろば

このコーナーは市民団体などからのお知らせです(●マークは社会教育関係団体、助成マークは市民活動助成事業です)
 回…日時、日程 会…会場 内…内容 講…講師 対…対象 定…定員 持…持ち物
 費…費用(入…入会金) ※記載がないものは無料 申…申し込み 問…問い合わせ先

- 水彩画写生(講師指導あり)
 回5/3(祝)10時~15時 会21世紀の森と広場 持水彩画道具一式 費1,000円 申電話で松戸水彩画会・陸島☎080-3504-2624へ
- ◆松戸憲法記念日の集い「安田菜津紀さん講演会」
 回5/3(祝)13時~17時 会市民会館 定先着1,200人 費500円 同実行委員会・今井☎344-9454
- だれにでもできる!やさしい詩吟教室
 回5/5(祝)・12(水)各10時~12時 会総台市民センター 持筆記用具 申電話で松鳳会・長谷川☎090-3046-4991へ
- 詩吟体験会(初心者)
 回①5/6(金)・13(金)各10時~12時②5/11~25の(火)13時~15時 会①古ヶ崎②新松戸各市民センター 持筆記用具 申電話で翔龍会・片岡☎361-7984(夜間のみ)へ
- 初心者カヌー講習会
 回5/7(土)・8(日)・14(土)・15(日)・22(日)・29(日)各9時~12時 会江戸川河川敷(上葛飾橋下) 内小学4年生以上 定各先着15人 費1回2,000円(昼食・保険付き、中学生以下1,000円) 申各講習日5日前までに、Eメールで松戸市カヌー協会・池田☎samasamati@gmail.comへ
- ディスクゴルフ体験会
 回5/7(土)13時~15時 会千駄堀スポーツ広場 定先着15人 同松戸ディスクゴルフ体験クラブ・新井☎arai@jiritsu.com
- ◆高齢者生活サポートセミナー「スッカリ!断捨離術と明るい相続の話」
 回5/8(日)10時30分~12時 会馬橋市民センター 定先着20人 申電話でNPO Smile Resource・阿部☎090-2722-2692へ
- フォークダンス体験会
 回5/13~27の(金)10時~12時 会明市民センター 費500円 申電話で明フォークダンスサークル・望月☎080-4471-3225へ

- ◆総台市民セミナー(遺言・相続・成年後見講演会と相談会)
 回5/12(水)14時~16時 会総台市民センター 定先着20人 申電話でNPOいきいき杉の子会・安井☎701-5593へ
- 大丈夫!初めはみんな、話ベタ・話し方教室見学会
 回5/12(水)18時30分~20時30分、5/26(水)13時30分~16時 会市民会館 申電話で実践話し方研究会・福原☎386-3289(昼間のみ)へ
- ◆①遺言書の書き方・生前贈与②無料相談会
 回①5/14(土)10時~12時②5/21(土)9時~12時 会市民会館 内「相続」が「争族」にならないよう生前に準備する心得を伝授 定先着20人 費①のみ500円 申電話でNPO老いじたくあんしんねっと副理事長・松村☎080-6685-3506へ
- ◆股関節柔軟体操会
 回5/15(日)9時30分~11時15分 会市民会館 定先着5人 費3,000円 申電話で同会・鈴木☎090-6503-9815へ
- 松戸シティフィルハーモニー管弦楽団ファミリーコンサート
 回5/15(日)14時~16時 会森のホール21 費800円(当日900円、65歳以上と高校生以下は500円) 申電話で同楽団・三井☎090-7395-7273へ
- ◆手賀沼流域フォーラム全体企画手賀沼流域7市巡回~野鳥写真展~
 回5/25(水)~9/6(火) 会流域7市(印西市・鎌ヶ谷市・我孫子市・柏市・白井市・松戸市・流山市)で順次開催 ※詳細は同フォーラムホームページ☎https://teganumaforum.com/wildbird/で 同フォーラム実行委員会・竹内☎090-3907-8355

- ◆ともしび読書会
 回5/19(水)13時~15時 会ゆうまつど 内テキスト『女のいない男たち』村上春樹著 費200円 申電話で同会・小池☎369-1878へ
- ◆障害年金無料相談会
 回5/19(水)13時30分~16時30分 会柏市教育福祉会館(柏駅下車) 定先着10人 申電話でNPOみんなでサポートちば・本折☎070-1541-7661へ
- 歴史散歩「千葉市立博物館に千葉常胤を訪ねる」
 回5/22(日)13時30分 会京成線千葉中央駅集合、16時現地解散 費300円 申当日集合場所で 同松戸史談会・古木☎389-0045(夜間のみ)
- ◆認知症に関する相談と交流会(松戸のつどい)
 回5/27(金)13時~15時 会総合福祉会館 定先着8人 申電話で(公社)認知症の人と家族の会千葉県支部・ちば認知症相談コールセンター☎043-238-7731(月)(火)(水)10時~16時)へ
- 和太鼓のひびき「日本の心」
 回5/29(日)14時~17時 会森のホール21 定先着500人 申電話で松戸市和太鼓連盟・青山☎080-3388-4590へ
- フナ釣り
 回5/31(火)6時30分~14時30分 会矢良川・中州新堀(香取市) 定先着3人 費4,000円 申電話で松戸釣りクラブ・青山☎080-3388-4590へ
- 春季ソフトテニス大会(兼県民体育大会予選会)
 回6/5(日)8時から 会栗ヶ沢公園庭球場 費1チーム3,000円(中学生2,000円) 申5/18(水)までに、所定の振込用紙で 同松戸市ソフトテニス連盟・藤井☎090-4014-9753

- ◆パソコン初心者講習「基本操作とワードでオリジナルエコバッグ作り」他
 回6/30(水)までの希望日の①10時~12時②13時~15時③15時~17時 会NPO快通IT空間・松戸教室(市民劇場向かい) 定各先着1人 費2,000円 同NPO・石井☎703-7284へ
 - 硬式テニス教室①ナイター②初心者シニア③~⑤初心者
 回①7~10月の(日)(月)(金)のいずれか②7~9月の(火)(水)(木)③④⑤6~8月の(月)(金)①金ヶ作②中央③④⑤栗ヶ沢各公園庭球場 内①③④⑤中学生以上②60歳以上 費①14,000円②~⑤各10,000円 申電話で松戸市テニス協会☎341-1133へ(火)(水)(木)12時30分~16時30分)
- ### 会員募集

 - 松戸シニアスターズ(軟式野球)
 回(火)(日)9時~12時 会金ヶ作公園 内50歳~75歳 費年6,000円 同草薺☎090-8110-6665
 - 新松戸馬橋吟道(詩吟教室)
 回①第1・3(火)(金)②第1~3(出)各10時~12時 会①六美②五香③馬橋東各市民センター 費月2,000円 同大澤☎345-0329
 - 松飛台囲碁クラブ
 回(火)(水)(日)13時~17時 会松飛台市民センター 費半年5,000円(女性・学生は3,000円) 同川村☎386-1424(昼間のみ)
 - おんがく集団 四分休符
 回(日)9時~12時 会森のホール21 内小編成吹奏楽で楽しく質の高い音楽を目指す 費月1,500円(入)500円 同田村☎080-9679-0503(昼間のみ)





人口	497,089人	(467)	男	246,898人	(222)
世帯	245,608世帯	(1,113)	女	250,191人	(245)

※住民基本台帳の登録数に基づき集計した人口です。

GO! GO! GO 本郷谷

128



スマホの活用方法をサポート

ロシア軍によるウクライナ侵攻が始まってから2カ月が経過しました。国境を越え避難した人は500万人以上、うち日本国内に避難された方は600人以上おり、今後もウクライナから避難される方が増えることが見込まれます。市には3件の相談が寄せられており、現在、ウクライナへの人道支援として、募金・寄付の受付、電話相談、避難された方へ住居として市営住宅を準備し、皆様からいただいた募金から1世帯あたり15万円の生活支援金を支給しています。今後はさらに、言語サポート・生活物資・就労・医療など、できる限り幅広い分野における支援をしていきたいと思っています。

スマホで商品を購入したり、オンライン上で会議をしたり、行政においても、来庁せずオンラインで申請・手続きができるようになってきています。その一方で、スマホが利用できない方もたくさんいます。これを解消するためソフトバンク株式会社と協定を締結し、市内のソフトバンクショップで、マイナンバーカードの申請、市ホームページの閲覧、申請書のダウンロード、キャッシュレス決済など、スマホを使えるようになるための市指定の講座が無料で受けられるようになります。これは官民としては全国初の取り組みです。私も少し前までガラケーを使っていたのですが、スマホに変えて大変便利になりました。ニュースはテレビよりスマホから情報を得ていますし、買い物の決済にも使っています。スマホの利用方法は、教えてもらおうと意外に簡単ですし、コストの安いものがたくさん出ています。ぜひこの機会に、スマホの使い方を勉強し、大いに利用してください。世界が変わるようです。

LGBTなどの性的少数者や事実婚のカップルからの宣誓を市が尊重し、お二人がパートナーシップ関係にあると認める「パートナーシップ宣誓制度」を導入している松戸市・千葉市・船橋市は、宣誓したお二人が3市間で転入・転出する場合の手続きを簡素化する連携協定を締結しました。通常、転出する際に証明書を返還し、転入先の自治体で改めて宣誓する必要がありますが、3市間での異動ではその手続きが不要となります。松戸市ではこれまで29組のカップルから宣誓を受けており、今後も誰もが自分らしく生きることができると期待しています。

松戸市長 本郷谷 健次

市民の皆さんの声を直接お聞きするため、市長専用のFAX (☎366-2301) および市ホームページに市長メール送信窓口を設けています。市政に関する建設的なご意見をお寄せください(住所・氏名などをご記載ください)。

松戸市・千葉市・船橋市で連携協定 パートナーシップ宣誓制度に係る 都市間連携に関する協定

☎行政経営課 366-7311

性的少数者のカップルや事実婚などの二人の宣誓を尊重し、証明書などを交付するパートナーシップ宣誓制度について、松戸市・千葉市・船橋市の3市は、県内自治体間では初となる「パートナーシップ宣誓制度に係る都市間連携に関する協定」を締結しました。これにより、4月11日から3市間で転入・転出する場合の宣誓手続きを簡素化しました。

家族のあり方などの相互理解が進み、全ての人が生き生きと暮らせる社会を目指して、市ではこれからも取り組みを進めていきます。



まつど国際文化大使募集

☎(公財)松戸市国際交流協会 711-9511、✉office@miea.or.jp

市内で開催される講座や交流イベントで、外国や日本の文化を紹介するボランティアを募集します。

対象 (自薦他薦を問いません)

- 自国の文化を紹介でき、日本に1年以上在留期間がある外国人 (日本語で会話ができることが望ましい)

- 日本の文化または1年以上滞在した国・地域の文化を紹介できる日本人

任期9月から1年間 ※委嘱式は9月4日(日)。

選考方法書類・面接 募集人数約30人

☎5月16日(月)~31日(火)の間に、申し込みフォームで



申し込みフォーム

まつど国際文化大使はこんな活動をしています



市立松戸高校の生徒とオンライン交流

三矢小台こども会で各国の遊びを紹介

人にやさしい デジタル化を 目指して

市内ソフトバンクショップで個別に スマートフォンの使い方をサポート

ソフトバンク(株)と松戸市行政デジタル化ビジョンに係る デジタルデバインド等に関する協定を締結

市が昨年策定した「松戸市行政デジタル化ビジョン」に基づき、デジタルデバインドを解消し、誰もがデジタルサービスを楽しむことができるよう、4月21日にソフトバンク(株)と協定を結びました。

これにより、市内在住の皆さんは市内8店舗のソフトバンクショップで、同社との契約の有無を問わず無料でスマホアドバイザーによる市指定のスマホ講座を受けられるようになります(要予約)。

詳細が決まり次第、広報まつどや市ホームページなどでご案内します。

☎情報政策課デジタル戦略担当室 710-8810

「松戸市行政デジタル化ビジョンに係るデジタルデバインド等に関する協定」締結式



幸せアルバム



亜由
大ちゃん



圭
ちゃん



唯
人ちゃん

令和2年1月生
おもしろかわいいわが家のアイドルあゆたん! どんなふうになっていくかな? これからもワクワクさせてね!!

令和3年8月生
パパとママのところに生まれてきてくれてありがとう! これからもいっぱい笑って元気に育ってね☆

令和3年12月生
元気いっぱいの子です! お父さんとお母さんが大好きです!

市内在住の新婚カップル(応募時に2年以内)・赤ちゃん(応募時に2歳未満)の写真募集中!

☎直接またはEメールに写真データ(本人のみ)、件名・住所・氏名(ふりがな)・名刺掲載希望の有無・生年月日・電話番号・コメント50字以内・市ホームページ掲載希望の有無を記入して、広報広聴課 ✉mckouhou@city.matsudo.chiba.jp (☎366-7320)へ