

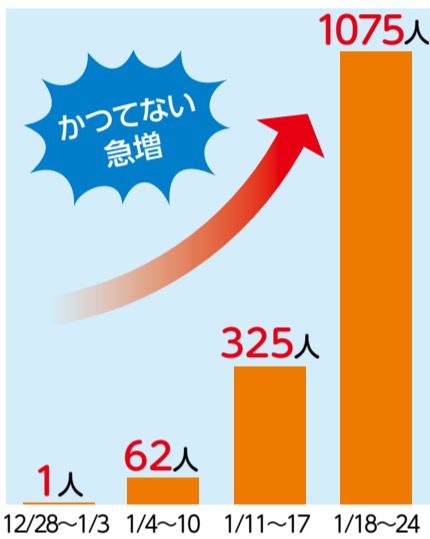


## 基本的な感染防止策の徹底を 感染力の強いオミクロン株の影響で感染者が急増中

まん延防止等重点措置が適用中です。混雑した場所や感染リスクが高い場所への外出・移動を自粛してください。個人ができる感染対策は今までと同様です。性能の良いマスクの正しい着用、寒くても換気、距離の確保などを徹底しましょう。また、体調が悪いときは外出を控え、医療機関を受診して検査を受けましょう。

☎健康福祉政策課 ☎704-0055

### 市内感染者数の推移



### オミクロン株の特徴

症状のどの痛みや鼻水、鼻づまりなど、「かぜ症状」が多い傾向  
潜伏期間約3日(他は5日)  
重症化リスク感染者の多くは軽症・無症状ですが、基礎疾患のある人や高齢者の感染には注意が必要です  
ワクチンの効果 ワクチンを接種していても感染するケースがありますが、3回目の接種で重症化予防などのワクチン効果は高まります

### 基本的な感染防止対策

感染リスクの高い場所への外出は控える

性能の良いマスクの正しい着用

寒くても換気

距離の確保

## 新型コロナワクチン接種3回目のご案内

### 新規感染者の急速な増加を踏まえ 新型コロナワクチン3回目接種時期の前倒しを実施

- 前倒し前** 2回目の接種完了から8カ月後
- 前倒し後** 65歳以上2回目の接種から6カ月後 (医療従事者も含む)  
64歳以下2回目の接種から7カ月後

### 昨年9月までに2回目のワクチン接種を終えた人などに 2月14日(月)・21日(月)に接種券を発送する予定です

3回目の接種を希望する人は、予約サイトまたはコールセンターで手続きをお願いします。

接種券発送日	一般の人の2回目の接種月	医療従事者の2回目の接種月
1月31日(月)	令和3年8月(65歳以上)	-
2月14日(月)(予定)	令和3年8月(64歳以下)	令和3年10月
2月21日(月)(予定)	令和3年9月	令和3年11月

※医療従事者は、接種券付き予診票で接種した人が対象です。  
※ワクチン供給量を踏まえ、接種券発送日は変更する場合があります。その際は広報まつど2月15日号や市ホームページなどでお知らせします。

### 接種券が届かなかった人は別途申請が必要です

2回目の接種後に市外から転入してきた場合など、市に接種済みの情報が入っていない人は、接種券が送付されません。接種券の送付や再発行を希望する場合は、郵送または市役所新館9階窓口で直接申請をお願いします。詳細は市ホームページをご覧ください。



### ワクチン接種の予約などを臨時予約窓口・コールセンター・予約サイトで受け付けます

#### 臨時予約窓口

キテミテマツド5階  
日時2月1日(火)~28日(月)各10時~18時30分(5日(土)・6日(日)、11日(祝)~13日(日)、23日(祝)は除く)  
定員各日先着320人  
対象インターネットの予約が困難な人  
持ち物 接種券  
※接種券の再発行はできません。  
※キテミテマツドは駐車券割引の対象になりません。



#### 市予約サイト(インターネット)



#### 新型コロナウイルスワクチン接種コールセンター

☎0120-684-389、  
☎050-5526-1081(8時30分~17時、土・日曜、祝・休日含む)



### 3回目は、2回目までと異なるメーカーでも接種できます

3回目の接種に使用するワクチンは、ファイザー社製と武田/モデルナ社製が薬事承認されており、2回目までと異なるメーカーのワクチンを接種する「交互接種」が認められています。詳細は市ホームページをご覧ください。



## パブリックコメント（意見募集）手続きを実施します

### ①松戸市交通安全計画（案） ②予防接種に関する事務に係る特定個人情報保護評価書の全項目評価書（案）

**公表方法**市ホームページへの掲載、行政資料センター・各支所・図書館（本館・地域館・分館）・まつど市民活動サポートセンター①市民安全課②中央・小金・常盤平各保健福祉センターでの閲覧 ※案はすでに公表しています。

**意見の提出方法**2月①18日(金)②28日(月) [いずれも消印有効] までに、書面に住所・氏名・表題を記入して、持参（各支所可）または郵送・FAX・Eメール・市ホームページ専用フォームのいずれかで、①〒271-8588松戸市役所市民安全課☎366-7615、✉mcanzen@city.matsudo.chiba.jp（☎366-7341）②〒271-0072松戸市竹ヶ花74の3健康推進課☎363-9766、✉mckenkou@city.matsudo.chiba.jp（☎366-7484）へ

※意見に対する個別回答は行いません。



市ホームページ

## 3月定例会市議会 開催予定

市議会事務局議事調査課☎366-7382



請願・陳情の提出期限2月14日(月)12時

予定が変更になる場合があります。最新の情報は市議会ホームページをご覧ください。

市議会ホームページ

期日	会議予定	主な内容
2/24(木)	招集日・本会議	施政方針・議案の提案理由説明
25(金)	各常任委員会	先議議案審査
3/ 2(水)	本会議	先議議案採決
3(木)		一般質問
4(金)		一般質問・議案質疑
7(月)		
8(火)	総務財務常任委員会	議案等の審査
10(木)	健康福祉常任委員会	
11(金)	教育環境常任委員会	
14(月)	建設経済常任委員会	
15(火)	予算審査特別委員会	令和4年度各会計 予算議案審査
18(金)		
22(火)		
23(水)		
25(金)	本会議	議案等の採決

使えば分かる！

## 我が家の換気

### 一般家庭対象CO<sub>2</sub>モニターを無料で貸出中

市健康福祉政策課☎704-0055

受け取り・返却はポストで完了！自宅の換気状況が気になる人はぜひご利用ください。申し込み方法などの詳細は市ホームページをご覧ください。



市ホームページ

#### CO<sub>2</sub>モニターを実際に利用した人のコメント

- 木造の家でもCO<sub>2</sub>濃度は思っているよりも高いときがあり、人が集まるときは換気が必要だと改めて感じた。モニターの返却方法が手軽で良かった。(50代女性)
  - 親戚と7人で会食。どのような条件になると1,000ppmを超えるか数字で確認できた。予想以上のペースで1,000ppmを超えたが、換気をしたら600ppmまで下がり換気の大切さを認識できた。(30代女性)
- ※屋内の換気状況が良好といえる基準は1,000ppm以下です。

第1弾に申し込んでいない人のみ

## マイナポイント第2弾が開始しています

マイナンバーカード受け取り後、マイナポイントの申し込みをした人がキャッシュレス決済サービスでチャージまたは買い物をする、支払った額の25%のマイナポイント（1人当たり最大5,000円分）がもらえます。

**対象**●マイナポイント第1弾（令和3年12月31日まで）に申し込んでいない人●マイナンバーカードをこれから取得する人

#### 市 マイナポイント制度全般について

マイナンバー総合フリーダイヤル☎0120-95-0178 [9時30分～20時（土・日曜、祝・休日は17時30分まで）] または情報政策課☎366-7399

#### マイナンバーカードの申請・交付について

松戸市個人番号カードコールセンター☎366-8178 [8時30分～17時（土・日曜、祝・休日を除く）]

# あなたの未来を支える国民年金

市国民年金課☎366-7352

国民年金は、互いに老後の生活を支え合い、万が一障害の状態になったときや一家の働き手が亡くなったときに、その後の生活を支える制度です。日本に住んでいる20歳以上60歳未満の人（外国人を含む）は、国民年金の加入が義務付けられています。

### 給付の種類

#### 老齢基礎年金

**対象**原則65歳以上

**支給条件**原則として、10年以上（保険料免除期間などを含む）国民年金保険料を納めた受給資格がある人

**令和3年度年金額（年額）** 780,900円

※40年間、保険料を全て納めた場合。

#### 障害基礎年金

**対象**初診日に国民年金加入者または60歳以上65歳未満・20歳未満の未加入者だった人  
**支給条件**病気やけがにより、政令で定められた1級・2級の障害がある状態になった人  
※保険料の納付要件があります。

**令和3年度年金額（年額）**

1級976,125円、2級780,900円

#### 遺族基礎年金

**対象**国民年金加入者に生計を維持されていた、18歳になった年度の3月31日までの間にある子（1級・2級の障害がある場合は20歳未満まで）がいる配偶者（または子本人）  
**支給条件**国民年金加入者が亡くなった場合  
※保険料の納付要件や所得制限などがあります。

**令和3年度年金額（年額）**

1,005,600円（子が1人いる配偶者の場合）

※他にも、寡婦年金や死亡一時金の制度があります。

### 加入方法は3パターン

退職や被扶養者から外れるなどすると、加入する年金の種類が変わるため、必ず届け出をしてください。

種類	対象	加入手続きの場所	保険料納付方法
第1号被保険者	自営業者・学生・無職の人など	住所地の国民年金担当課窓口 ※海外に転出する場合も手続きが必要です。	納付書など
第2号被保険者	会社員・公務員などの厚生年金に加入している人	勤務先 (厚生年金と同時に加入)	給料から天引き
第3号被保険者	第2号被保険者に扶養されている20歳以上60歳未満の配偶者	第2号被保険者（配偶者）の勤務先	個人で納付の必要なし (第2号被保険者が加入する年金制度で負担)

### 第1号被保険者の納付方法

銀行・郵便局・コンビニエンスストアでの納付書による直接納付以外に、口座振替・クレジットカードでの納付や電子納付ができます。

※国民年金保険料額は、令和3年度は月額16,610円で、全額が社会保険料控除の対象です。社会保険料控除証明書は、毎年11月上旬に日本年金機構から郵送されます。

※第1号被保険者に限り、将来の年金を多く受け取りたい場合は、月額400円の付加保険料を納めることができます（国民年金基金加入者を除く）。

### 免除を受けられる場合

市松戸年金事務所☎345-5517

免除の種類	対象者
一般免除（全額・3/4・半額・1/4）	本人・配偶者および世帯主の前年所得が一定基準額以下の人
納付猶予	50歳未満の本人・配偶者の前年所得が一定基準額以下の人
学生納付特例	学生で前年所得が一定基準額以下の人
法定免除	●生活保護受給者 ●障害基礎年金1級・2級を受けている人など
産前産後免除	第1号被保険者で、出産日が2019(平成31)年2月1日以降の人

※失業を理由とする場合、雇用保険受給資格者証や雇用保険被保険者離職票などが必要です。雇用保険未加入などで入手できない場合はご相談ください。

※新型コロナウイルス感染症の影響により令和2年2月以降の収入が大幅に減少した場合は、一部の期間で臨時特例措置が適用される場合があります。

### お得な2年前納（口座振替）をご利用ください

市松戸年金事務所☎345-5517

2月28日(月) [郵送の場合は必着] までに申し込むと、令和4年4月から利用できます。

**令和3年度割引額** 15,850円

※2年未満の前納制度や、口座振替早割制度など、他にも割引制度があります。

4月1日から「年金手帳」が「基礎年金番号通知書」になります

既に発行されている年金手帳は引き続き使用できます。4月1日以降に国民年金へ初めて加入する人や年金手帳の再交付を受ける人には、基礎年金番号通知書が発行されます。



# 掲 示 板

市などからのお知らせをお伝えするコーナーです。協働は協働事業です。  
日…日時、日程 会…会場 内…内容 講…講師 対…対象 定…定員 持…持ち物  
費…費用(記載がないものは無料) 申…申し込み先 問…問い合わせ先

## お知らせ

広報まつど1/15号でお知らせした  
①4面「北千葉道路建設促進特別講演会」②7面「子ども夢フォーラム」は、  
新型コロナウイルス感染症拡大防止のため中止します

①北千葉道路建設促進期成同盟事務局(鎌ヶ谷市道路河川整備課) ☎047-445-1449、☎047-445-1400  
②子どもわかもの課 ☎366-7464

今年度から支所・市民センターでは  
所得税の確定申告書の相談・作成は  
行いません

所得税の相談・作成は松戸税務署の申告会場へ 同税務署 ☎363-1171

2/13日は六実市民センターを臨時休館  
します

高圧受変電設備改修工事のため、臨時休館します。詳細は市ホームページで 同六実支所 ☎385-0113 市ホームページ

市立図書館①六実分館②本館・子ども読  
書推進センターの臨時休館のお知らせ

臨時休館 ①2/13(日)②2/22(火)～25(金) ※月日は図書館全館休館。返却ポストは休館中も利用できます。詳細は市ホームページで 同市立図書館 ☎365-5115 市ホームページ

2/16(水)から市立図書館和名ヶ谷分館  
を再開します

返却ポストは同日9時30分から利用できます。詳細は市ホームページで 同市立図書館 ☎365-5115 市ホームページ

児童手当2月期分(10月～1月分)を  
2/10(木)に指定口座に振り込みます

金融機関により振り込み時間が異なることがあります 同子育て支援課児童給付担当室 ☎366-3127

令和3年度子育て世帯への臨時特別給  
付金の申請期限は、2/28(月)【必着】  
です

申請方法など詳細は市ホームページで 同給付金コールセンター ☎0120-970-015 市ホームページ

介護保険運営協議会委員募集

市内在住の①40歳以上65歳未満②65歳以上 定各2人程度 委嘱期間4/1から2年間 選考方法市の選考委員会で審査 ③2/28(月)【必着】までに、郵送またはEメールで介護保険についての意見(800字程度)・住所・氏名・年齢・性別・経歴・電話番号を記入して、〒271-8588松戸市役所 介護保険課 ☎mckaigo@city.matsudo.chiba.jp ☎366-4101 へ

松戸市木造住宅耐震診断士新規募集

同診断士は、市が実施する耐震診断・耐震改修の補助を受けようとする市民の依頼を受け、耐震診断および耐震改修設計・工事監理を行います。同診断士に登録されると、市ホームページ・建築指導課・各支所窓口で閲覧できる名簿に掲載 登録期間R7/3/31まで(以降は3年更新) ※詳細は市ホームページで ④2/15(火)～3/15(火)〔消印有効〕に、所定の用紙を直接または郵送で〒271-8588松戸市役所 建築指導課 ☎366-7368 へ 市ホームページ

常陽銀行での市税など公金の窓口納付  
は3/31(木)で終了します

納付書に記載されている場合でも4月以降は手数料がかかります ※口座振替は継続。詳細は市ホームページで 同財政課 ☎366-7076 市ホームページ

公立夜間中学「市立第一中学校みらい  
分校」令和4年度入学生徒募集

入学時期4月 ※入学前に体験期間あり 入学受付期間3/7(月)まで 入学資格以下の全てに該当する人 ●15歳以上 ●原則市内在住(県内の人は要問い合わせ) ●中学校を卒業していない、または卒業していても不登校などの理由により学び直しを希望する ※詳細は市ホームページをご覧ください 同学務課 ☎366-7457 市ホームページ

会計年度任用職員(①看護師②歯科衛生  
士③視能訓練士)募集

勤務日時 ①月2～4日12時15分～16時15分 ②月8日8時45分～16時30分 ③月1～2日12時15分～16時15分 ※応相談 勤務先各保健福祉センター(中央・小金・常盤平) 業務内容 幼児健診など 対象市内医療機関に勤務していない各有資格者 募集人数 若干名 時給 ①1,468円 ②1,381円 ③2,590円 ④電話で①③子ども家庭相談課母子保健担当室 ☎366-5180 ②中央保健福祉センター ☎366-7489 へ

理科観察実験アシスタント募集

採用期間5月～令和5年2月 勤務日時原則週2日8時～16時45分の間で実働7時間以内 勤務先市立小学校 ※複数校兼務の可能性あり 時給 教員免許あり1,470円、免許なし957円 ④2/15(火)【必着】までに、履歴書を郵送で〒271-8588松戸市教育委員会指導課 ☎366-7458 へ ※後日面接あり

市職員(約5千人)の給与明細書に掲載  
する広告募集

募集期間2/28(月)まで 掲載期間6月～11月(計7回) 寸法1枠68mm×179mm以内 色2色刷り 募集枠数3枠 広告掲載料1枠に12万円以上(消費税を含む。版代・印刷費用は市が負担) ※申込書・広告掲載基準などは人事課で配付する他、市ホームページでダウンロード可 同人事課 ☎366-7306

2月は千葉県薬物乱用防止広報強化月間

大麻は幻覚作用・記憶障害などを引き起こす違法薬物です。薬物乱用は重大な犯罪です。薬物の危険性を正しく理解し、薬物乱用を許さない社会を目指しましょう 薬物の相談機関 千葉県薬務課 ☎043-223-2620、千葉県精神保健福祉センター ☎043-263-3892、千葉県警察少年センター ヤング・テレホン ☎0120-783-497

2月の松戸競輪開催日程

場外開催 1(火)～2(水)取手(F I)・広島(F I)、3(木)～6(日)静岡記念(G III)、10(木)～12(土)立川(F II)、10(木)～13(日)奈良記念(G III)、17(木)～19(土)いわき平(F I)・防府(F I)、20(日)～23(水)取手(全日本選抜競輪 G I)、21(月)～23(水)岸和田(F I)、26(土)～28(月)静岡(F II)、26(土)～3/1(火)高知(G III)、27(日)～3/1(火)川崎(F Iナイター) 同公営競技事務所 ☎362-2181

## 講座・講演・催し

さわやかヨガ教室

②2/3(木)・17(木)・24(木)各10時～11時 会東部市民センター 対16歳以上 定各先着18人 費各800円 ④直接または電話で同センター ☎391-3701 へ

ふれあい教室「朗読をきくかい」

②2/9(火)10時～11時30分 会ふれあい22 内松戸朗読奉仕会による短編・エッセーなどの朗読 対障害者手帳を持っている人など 同障害者福祉センター ☎383-7111

税理士税務無料相談会

②2/10(木)・24(木)、3/10(木)・3/17(木)各10時～15時 会松戸商工会館3階(松戸駅下車) ④電話で千葉県税理士会松戸支部 ☎366-2174 へ

住宅リフォーム相談

②2/12(土)10時～16時 会運動公園 同松戸住宅リフォーム相談員協議会 ☎365-5252

明るい選挙啓発習字特別賞作品を展示  
します

②2/14(月)～25(金)各8時30分～17時 会市役所1階連絡通路 同市選挙管理委員会事務局 ☎366-7386

古民家「旧齋藤邸」を描こう!

②2/16(火)・18(金)、3/10(木)・16(火)各10時30分～15時(集合・解散時間は自由)〔雨天決行〕 会同邸(紙敷588) 同日本画家・泉晴行氏 定各先着10人 同画材一式 ④2/2(火)9時から、電話で社会教育課 ☎366-7462 へ

野鳥観察会(千駄堀)

②2/19(土)8時新成常盤平駅改札口集合、11時30分頃現地解散〔雨天時は集合場所で開催可否を決定〕 同筆記用具・観察用具など 費100円 ④当日集合場所で 同(公財)松戸みどりと花の基金 ☎710-2851

聴覚障害者向け文章・一般教養教室

①②2/20(日)13時～15時 ③3/5(土)10時～12時 ④3/5(土)13時～15時 会ふれあい22 内①手話で楽しもう!文章教室②電話リレーサービスを活用しよう③ポッチャを体験しよう 同市内在住の聴覚障害者または中途難聴者とその家族 ※手話通訳・要約筆記あり 定各先着20人 ④2/17(木)までに、FAXに希望日時・住所・氏名・FAX番号を記入して、障害者福祉センター ☎383-7810 ☎383-7111 へ

NPO・市民活動①よろず相談室「オンライン会議で便利!離れていても同時に編集できるGoogleサービスの使い方」②よろず講座「検索した時に調べてもらいやすいウェブサイトを作るためのSEO基礎講座～ウェブサイト初心者卒業しよう!～」

②2/22(火)13時30分～15時30分 ③2/26(土)12時30分～14時30分 会①新松戸市民活動支援コーナー②オンライン(ZOOM) ④①まつど市民活動サポートセンター長②市民活動ITコーディネーター・齋藤和輝氏 同NPOや市民活動の運営に関わっている人 定各先着15人 同Wi-Fiに接続できるパソコン ④電話またはEメールで同センター ☎365-5522、☎hai\_saposen@matsudo-sc.com へ

シルバー人材センター中・高年英語教室①  
シニアのためのゆっくり英会話(初～中  
級)②初めての英会話(初級)〔各全9回〕

②2/23～4/20(日)10時15分～11時45分 ③2/24～4/21(木)13時15分～14時45分 会市民劇場他 対50歳以上 定若干名 費各9,900円(別途教材費) ④2/8(火)【必着】までに、はがきに住所・氏名・年齢・電話番号・希望コースを記入して、〒271-0043松戸市旭町1の174(公社)松戸市シルバー人材センター中・高年英語教室係 ☎330-5005 へ

協働 父と子のお菓子づくり体験教室～  
パンナコッタ&サラミチョコレート  
(卵不使用)～

②2/26(日)9時30分～12時15分 会市民会館 ④①お菓子づくり体験(お菓子は持ち帰り)②父親として子育てや家庭での役割について考えるワークショップ 同①パティシエ・笠井智子氏②新松戸フラットパパ・横沼秀治氏 対4歳以上の子とその父親 定先着10組 同エプロン、ハンドタオル、布巾2枚 ④申し込みフォームで 同メゾン イザラおやつラボ\* ナチュレル・笠井 ④izarra@orion.ocn.ne.jp 申し込みフォーム

ネイティブスピーカーと会話を楽しみ  
ましょう(①中国語②韓国語③英語)

②2/27(日)①②10時15分～11時45分 ③13時～14時30分 会文化ホール 同県立高校講師、外国語指導助手、国際交流員他 ④①10人②5人③15人(いずれも抽選) 費500円〔(公財)松戸市国際交流協会会員無料〕 ④申し込みフォームで 同同協会 ☎366-7310 申し込みフォーム

## 会議

高齢者保健福祉推進会議

②2/7(月)9時～11時 会衛生会館3階大会議室 傍聴定員先着5人(15分前から受け付け) 同高齢者支援課 ☎366-7346

農業委員会総会

②2/8(火)15時から 会市役所新館7階大会議室 傍聴定員先着5人(14時40分から受け付け) 同農業委員会事務局 ☎366-7387

教育委員会会議

②2/9(水)9時から 会市役所議会議棟3階特別委員会室(傍聴は8時30分から受け付け) 同教育企画課 ☎366-7455

子ども・子育て会議

②2/9(水)18時30分から 会市役所議会議棟3階特別委員会室 傍聴定員先着10人 同子ども政策課 ☎704-4007

地域自立支援協議会

②2/16(水)14時～16時 会衛生会館3階大会議室 傍聴定員先着5人(13時45分から受け付け) 同障害福祉課 ☎366-7348、☎366-7613

男女共同参画推進協議会

②2/17(木)10時から 会ゆうまつど 傍聴定員先着5人(9時50分まで受け付け) 同男女共同参画課 ☎364-8783

介護保険運営協議会

②2/17(木)14時から 会市役所新館7階大会議室 傍聴定員先着5人(13時45分から受け付け) 同介護保険課 ☎366-4101



民法改正により4月から **成年年齢**が20歳から**18歳**になります

# 消費者トラブルにあわないために!

～契約社会に旅立つ若者へ～

成人になると、保護者の同意なくさまざまな契約が結べるようになりますが、**未成年を理由とした契約の取り消しができなくなります**。この状況を利用して、悪質業者が高額な契約や借金を勧めてくる恐れがあるので注意しましょう。

## 18歳(成人)になったら 保護者の同意がなくてもできる契約

- ☑ 携帯電話(スマートフォン)
- ☑ 自分名義のクレジットカード
- ☑ 借金(ローン)
- ☑ 賃貸住宅



### ～契約とは～

契約とは「申し込み」に対して相手が「承諾」したときに成立します。契約書などを作成しない**口約束でも契約は成立**します。



## 若い世代に多いトラブル事例とは!?

### 通信販売

SNS広告で化粧品を**1回限りのお試し**のつもりで注文したら**定期購入**だった

注文前に定期購入ではないか、支払い総額や解約・返品の方法と条件をよく確認しましょう! 事業者に連絡した記録やスクリーンショットした申し込み画面など、**契約内容の記録**を残しましょう。



### 投資や副業の勧誘

友人から投資教材を勧められ借金をして購入したが**全く儲からない**

「絶対に儲かる」投資はありません!**不要な勧誘はキッパリ断り**、クレジットカードでの高額決済や借金での投資はやめましょう。



### 賃貸住宅契約

アパートの退去時に、**自分が傷つけていない壁や床などの補修費用を請求**された

入居時に、**傷や汚れを家主と一緒に確認**し、写真などで**記録を残す**ことが大切です。清掃費用の負担も、**契約する前に契約書で確認**しましょう。



## ? 契約に関するトラブルで困ったときは

松戸市消費生活センター ☎365-6565 (平日8時30分～16時)  
消費者ホットライン ☎188 (局番なし)

契約してもクーリング・オフ\*を活用したり、契約の途中で解約できる場合があります。まずは消費生活センターに相談してください。

\*一定の期間であれば無条件で契約を解除できる制度(通信販売を除く)。



## 家族など周りの保護者が目を配って防ぎましょう

スマートフォンやSNSの情報をきっかけに、トラブルに巻き込まれるケースが増えています。普段から家族でコミュニケーションを取り、相談しやすい環境を作りましょう。

松戸市消費生活センター  
公式SNS

悪質商法の事例やイベントのほか、成年年齢の引き下げに関する情報なども発信中!



Twitter Twitter(若者向け)

「新成人向けクイズ」  
出題中!



Instagram YouTube

Zoom開催

## 子どもの未来応援講座

### 親子で学ぶ「お金」のルールと心得 **要申込**

～「お金」の考え方・使い方・稼ぎ方を知り「生きる力」を身に付ける～

講座内容・申し込み方法について

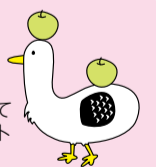
キッズ・マネー・ステーション事務局

☎03-6661-1955

その他について

子ども政策課子どもの未来応援担当室 ☎366-5181

松戸市子育て  
応援 Mascot  
「まつどり」



子どもたちが早い段階から社会生活を意識し「生きる力」を身に付けるため、「お金」や「働く」ことについて一緒に学び、考えてみませんか。

講座	対象	日時	申し込み期限
私たちの生活にかかるお金	小学生(低学年)	2/23(祝)午前	2/15(火)
	小学生(高学年)	2/27(日)午前	2/19(土)
	中学生	3/ 5(土)午前	2/25(金)
	高校生	3/ 6(日)午前	2/26(土)
キャッシュレスでお買い物体験	小学生(低学年)	2/23(祝)午後	2/15(火)
日本のお金・世界のお金	小学生(高学年)	2/27(日)午後	2/19(土)
	中学生	3/ 5(土)午後	2/25(金)
社会人になる前に知っておきたいお金のこと	高校生	3/ 6(日)午後	2/26(土)

時間 午前10時～11時30分 午後13時30分～15時

講師 キッズ・マネー・ステーション認定講師・田端沙織氏、Hana♪氏ほか

対象 市内在住の小学・中学・高校生とその保護者

\*高校生は本人のみの参加も可。

定員 各先着25組程度 **費用無料**

\*オンライン環境が無い場合などは同担当室にご相談ください。

困りごとやお問い合わせは  
困りごとやお問い合わせは  
困りごとやお問い合わせは



困りごとやお問い合わせは  
困りごとやお問い合わせは



## 入学直前セミナー

# 小学校生活を10倍楽しむための 10のコツ 要申込

小学校入学までの準備や、入学後に起きる生活の変化などを知り、不安を解消します。

**日時**2月23日(祝)10時30分～12時30分(10時15分から受け付け) **会場**アートスポットまつど(キテミテマツド9階)またはオンライン

**内容**生活の変化などに対応するためのセミナー、先輩パパ・ママとのトーク会 **対象**市内在住の小学校入学を控えた子の保護者 **定員**会場・オンライン各先着30人程度 ※一時預かりあり(先着10人、6カ月～小学校2年生) **費用**無料

申し込みを希望する場合は2月16日(水)までに、申し込みフォームで

まつどでつながるプロジェクト運営協議会

☎070-1362-3777、✉info@m-tsunagaru.com



申し込みフォーム

YouTube  
配信

## 図書館活用講座

# あなたならできる! 家計ダイエット 大作戦 要申込

専門知識を持つ家計相談支援員が、家計簿を使った家計管理のノウハウや家計の見直し方法についてお話しします。

**配信期間**3月1日(火)9時～15日(水)17時

**講師**生活支援一課家計相談支援員

**費用**無料

2月25日(金)までに、ちば電子申請サービスで

☎市立図書館 ☎365-5115



ちば電子申請サービス

Zoom開催

## 労働セミナー

# 人が来る会社の つくり方

～従業員の健康が  
最大の競争力～ 要申込

従業員が心身ともに健康な状態で仕事に取り組める職場環境についてご案内します。環境整備の取り組みに対する認証制度についても解説します。

**日時**2月17日(木)14時～16時

**講師**社会保険労務士・内田雅敏氏

**対象**市内企業経営者、人事・労務担当者など **定員**先着30人 **費用**無料

2月14日(月)までに、電話またはEメールで商工振興課 ☎711-6377、

✉mcsyoukou@city.matsudo.chiba.jpへ

## 矢切公民館音楽祭

☎生涯学習推進課 ☎367-7810

地域の音楽団体が日頃の成果を発表します。合唱や楽器演奏、かっばれ、フォークソングなどバラエティーに富んだステージです。

**日時**2月13日(日)10時～14時20分

**会場**矢切公民館4階ホール **費用**無料



## 自分の甲冑を作って

# 武者行列にいざ！出陣 要申込

かっこいい甲冑を作る参加者を募集します。出来上がるまで丁寧に指導します。

**活動日時**3月～9月の第2・4(休)9時～16時

**活動場所**戸定が丘歴史公園内松雲亭

**費用**幼児用5万円、小人・大人用6万～7万円 ※参加者には後日説明会を行います。

2月7日(月)〔消印有効〕までに、はがきに住所・氏名・年齢・電話番号・作りたいサイズを記入して、〒271-0091松戸市本町7の3 松戸観光案内所(松戸手づくり甲冑愛好会)へ

☎同会・知久 ☎080-5438-4039



## 千葉ジェッツ バスケットクリニック 要申込

☎市民交流会館 ☎349-6530

Bリーグのトップチーム「千葉ジェッツふなばし」の専任コーチから、バスケットの基本や楽しさを学べます。経験者も初心者も学べる内容ですので、ぜひご参加ください。

**日時**3月6日(日)①13時～14時45分②15時～16時45分

**会場**市民交流会館(すまいる)運動施設

**講師**千葉ジェッツ専任コーチ・小磯典子氏 **対象**①小学1年～3年生②小学4年～中学3年生

**定員**各先着40人 **費用**1人500円



前回の様子

NAOKO SPACE PLANETARIUM

☎同館 ☎368-1237

## 市民会館プラネタリウム室

### 2月の番組

番組名	日時
きっずほしぞらシアター	2月の(金)18:00(各20分) ※2/5(土)を除く。
リーベルタース天文台だより 冬の星座の物語	2月の(金)19:00(各40分) ※2/5(土)を除く。
ヒーリングタイム お仕事帰りの星空時間 大人のためのギリシア神話 エリダヌス座	2月の(日)祝 各10:30・13:30・14:30(各20分)
キッズ&ジュニアアワー エリダヌス座のおはなし	2月の(日)祝各11:30(文字解説付き)・15:30(各40分)
一般投影 ガリレオ・ガリレイ～天文学の父～	2月の(日)祝各11:30(文字解説付き)・15:30(各40分)

☎共通 定員各先着50人 **費用**50円(65歳以上、中学生以下、障害者手帳などを持つ人とその人1人につき付き添いの1人は無料。年齢を確認できる物の提示が必要)

☎投影開始30分前から、2階で受け付け

## 松戸プロジェクト

都市型介護予防モデル

定期連載コラム vol.1

# コロナ下の活動自粛で 高齢者の健康が危ない!?

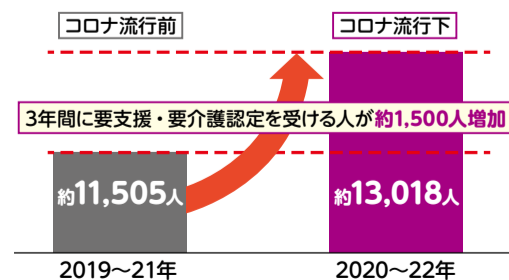
自粛を続けると、コロナ流行前に比べ、  
松戸市の要介護者数は3年間で1,500人も増える?!

コロナ下で自粛生活を続けた場合、今後3年間で介護が必要になる高齢者の数を算出した結果、流行前の2019年に比べ、要介護者数が約1,500人増えると推計されました。これは、流行前の推計増加人数と比較すると約13%の増加率です。

感染症対策を徹底しながらコロナ流行前の活動を再開し、自粛生活で落ちた体力を取り戻すことが大切です。その詳細は第2回以降のコラムに掲載します。

☎次回「社会参加の自粛により、どれほど要支援・要介護認定を受けるリスクが高まるのか?」

3年間に要支援・要介護認定を受ける推定人数





# 健康ファイル

## 3月31日までに麻しん・風しん混合(MR)第2期予防接種を受けましょう

市で接種歴を確認できない人には、1月下旬に案内を送付しました。母子健康手帳を確認し、既に接種が済んでいる人は接種の必要はありません。

**対象**平成27年4月2日～平成28年4月1日生まれの人  
**ご注意ください**

- 3月31日を過ぎると無料での接種はできません
- 麻しん(はしか)、風しん(三日はしか)の両方にかかった人は、接種の必要はありません
- 県内の他市町村の医療機関で接種を希望する場合は、お問い合わせください。

問健康推進課予防衛生班 ☎366-7484



## 2月は生活習慣病予防月間～糖尿病を予防しましょう～

糖尿病は血液中のブドウ糖(血糖)が多くなり過ぎることにより、血管や神経、腎臓や目などに影響を与える病気です。初期の段階では自覚症状がほとんどないため、定期的に健康診査を受けてチェックしましょう。

**HbA1C(ヘモグロビン・エー・ワンシー)を知っていますか?**

糖尿病のリスクを知ることができる血液検査の数値です。過去1～2カ月の血糖値の平均を表します。数値が5.6%以上の人は注意が必要です。

**食事はバランスよく**

1日3食、規則正しく食べましょう。身体に必要な栄養素をバランスよく摂る秘訣は、「主食」「主菜」「副菜」をそろえることです。血糖値を抑える効果がある食物繊維をしっかりと摂り、食べ過ぎに注意しながら、よくかんでゆっくり食べましょう。

**習慣的な運動が効果的**

ウォーキングなどの有酸素運動やスクワットなどの貯筋運動など、無理なく続けられる運動を取り入れましょう。今より10分多く毎日身体を動かすことを意識しましょう。

**喫煙、飲酒も見直そう**

喫煙や多量飲酒は血糖値を上昇させます。禁煙を心掛け、飲み過ぎに注意しましょう。

**歯周病にも要注意**

血糖値が高めの人や糖尿病の人は歯周病が悪化しやすくなります。歯科健診も受けましょう。

詳細は市ホームページをご覧ください。

問各保健福祉センター(中央☎366-7489、小金☎346-5601、常盤平☎384-1333)



市ホームページ

## 高齢者いきいき安心センター(地域包括支援センター)の催し

日…日時、日程 会…会場 内…内容 講…講師 対…対象(記載がないものはどなたでも) 定…定員  
持…持ち物 費…費用(記載がないものは無料) 申…申し込み先(記載がないものは当日会場で)  
問…問い合わせ先 **メール**…まつど健康マイレージ付与

**本庁** ☎363-6823 FAX 710-7198

**ゆっくりプログラム(体操教室)** **メール**

回2/18(金)10時～11時 会 柿ノ木公園体育館 内 椅子に座ったままできるストレッチなど 対 おおむね65歳以上(同地区優先) 定 先着20人 持 上履き 申 2/2(水)から2/16(水)の間に電話またはFAXで(2/2(水)は10時から)

**栄養のお話(高齢者の栄養ポイント)** **メール**

回2/24(木)15時～16時 会 柿ノ木公園体育館 対 おおむね65歳以上 定 先着20人 持 筆記用具、上履き 申 2/1(水)10時から、電話またはFAXで

**フレイル予防講座** **メール**

回2/25(金)15時～16時 会 ゆうまつど 対 おおむね65歳 定 先着15人 持 筆記用具 申 2/1(水)10時から、電話またはFAXで

**認知症サポーター養成講座(要申込)** **メール**

回2/15(水)10時～12時、14時～16時 会 市民劇場 内 認知症の症状や予防と認知症への理解と対応 講 本庁地域包括支援センター キャラバンメイト 定 先着15人 持 筆記用具 申 電話またはFAXで

**矢切** ☎710-6025 FAX 710-6027

**矢切いきいきライフ応援クラブ(体操教室)**

**メール**

回①2/9(水)・24(木)各13時30分～14時30分②2/14(月)14時～15時 会 ①まつど市民活動サポートセンター②矢切公民館 対 おおむね65歳以上 定 各先着25人 申 2/1(水)9時から、電話またはFAXで

**明第1** ☎700-5881 FAX 700-5567

**認知症サポーター養成講座** **メール**

回2/12(土)10時～11時30分 会 勤労会館 対 市内在住の高校生以上 定 先着10人 持 筆記用具 申 電話またはFAXで

**介護者のつどい**

回2/28(月)14時～15時30分 会 総台市民センター 対 介護をしている・これからする人 定 先着8人 申 電話またはFAXで

**介護予防教室(全2回)** **メール**

回①3/9(水)②3/16(水)各10時～11時 会 総台市民センター別館 内 ①健康チェック、脳トレーニング②体操 対 市内在住の65歳以上(初参加者優先) 定 先着20人 持 筆記用具 申 2/1(水)9時から、電話またはFAXで

**明第2西** ☎382-5707 FAX 382-5727

①「高齢者を狙う悪質商法や電話de詐欺」警察による対策勉強会②DVDで学ぶ高齢者虐待防止勉強会

回①2/14(月)10時～11時30分②2/25(金)10時～12時 会 古ヶ崎市民センター 定 各先着20人 申 2/1(水)9時から、電話またはFAXで

**馬橋西** ☎711-9430 FAX 711-9433

**認知症サポーター養成講座** **メール**

回2/28(月)10時～11時30分 会 馬橋市民センター 対 市内在住・在勤 定 先着15人 持 筆記用具 申 電話またはFAXで

**馬橋** ☎374-5533 FAX 374-5501

**介護予防体操教室** **メール**

回①3/1(水)②3/8(水)各14時～15時30分 会 ①馬橋東②八ヶ崎各市民センター 対 65歳以上(同地区優先) 定 各先着①18人②20人 ※参加は1カ月に1回まで 申 2/1(水)9時から、電話で

**東部** ☎330-8866 FAX 330-8867

**なんでも相談会(健康や介護、困りごと)**

回毎月第4(水)10時～11時 会 ファミリーマート梨香台店イートインスペース

**健康福祉相談会(健康や介護、困りごと)**

回毎月第2(金)10時～11時 会 坂の下のうきうきハウス(大橋1102)

**介護予防教室(DVD体操と介護予防の話)** **メール**

回2/11(水)10時～11時 会 坂の下のうきうきハウス(大橋1102) 対 おおむね65歳以上(同地区優先) 定 先着20人 申 電話またはFAXで

**小金** ☎374-5221 FAX 349-0560

**認知症サポーター養成講座** **メール**

回3/4(金)14時～15時30分 会 小金市民センター 内 認知症の症状や原因、対応の仕方など 定 先着30人 申 電話または申し込みフォームで



申し込みフォーム

## カルチャー & スポーツ

**森のホール21 チケットセンター**  
☎384-3331

受付時間…10時～19時  
休館日…月曜(祝・休日の場合は翌平日休館)  
※大・小ホールは森のホール21です。  
※完売の場合あり。 ※詳細はホームページで。  
URL https://www.morinohall21.com/

◆世界のピアノを弾き比べ!

**森のホール21ピアノ試奏会**

3/12(土)9時15分～19時 会場大ホール  
費用1組2,000円 ※試奏時間は50分  
申 2/28(月)〔必着〕までに往復はがきで  
※申込方法の詳細はお問い合わせください。

**森のホール21 今月の催し物** ☎384-5050

	日時	内容(★は有料)	問い合わせ
大ホール	※大規模修繕のため、催し物は行われません。		
小ホール	27(日) 11:00 陸上自衛隊中央音楽隊 14:00 親子ふれあいコンサート	森のホール21☎384-5050	

休館日…月曜(祝・休日の場合は翌平日休館)  
※駐車場は大変混雑いたします。電車・バスをご利用ください。  
※会員先行販売で予定枚数が終了した場合、一般販売はありません。

◆よしもとお笑いライブ～春暖笑開～  
in松戸2022

3/18(金)19時 会場大ホール 費用全席指定前売4,000円(当日4,500円)  
※5歳以上有料、4歳以下膝上は無料

**市民会館** ☎368-1237

空調機改修工事のため、同会館ホールの2月分催し物ははありません。

**市民劇場**  
☎368-0070 ★は有料

休館日…月曜(祝・休日の場合は翌平日休館)  
※問い合わせは直接主催者へ。  
※駐車場はありません。

◆松元ヒロ ソロライブin松戸 ★

2/5(土)14時  
問NPO子どもっとまつど☎344-2272  
※事前申込制、中学生以下入場不可

◆外国人日本語スピーチコンテスト

2/19(土)13時30分  
問(公財)松戸市国際交流協会☎366-7310 ※事前申込制

◆宇佐見明子 争教室発表会

2/20(日)13時30分  
問同教室☎090-9685-2504

## スポーツ

※飲み物を持参してください。  
※申し込みは全て当日会場。  
※マスク着用 ●はスポーツ推進委員主催

●**グラウンド・ゴルフ教室**

2/6(日)9時～12時 会場東漸寺本堂裏広場(駐車場使用不可) 定員先着50人  
問堀☎344-1735

●**グラウンド・ゴルフ、軽スポーツ教室**

2/19(土)9時～12時 会場総台小学校  
問高橋☎363-3064

●**グラウンド・ゴルフ教室**

2/20(日)9時～12時 会場新松戸中央公園  
問矢野☎090-3107-0348

●**ファミリースポーツ教室**

2/20(日)9時～12時 会場新松戸西小学校  
問宮崎☎346-4327





# 今月の相談案内

お気軽にご相談ください ★は昼休みを除く  
※相談は全て無料です。閉庁日の相談はありません。 ※新型コロナウイルス感染拡大防止のため、日時の変更または中止とする可能性があります。

※公益通報者保護法による外部通報の受け付け・相談窓口は、広報広聴課 広聴担当室(☎366-1162)です。

相談名	日程	時間	会場	問い合わせ
市政相談・一般民事相談	(月)~(金) (原則電話のみ)	8:30~17:00★	市役所本館2階相談コーナー	広報広聴課広聴担当室 一般民事相談専用 ☎366-7319(金銭・身の上・相続等の簡単な法解釈を要する相談)
法律相談(随時予約)	第1月のみ (月)~(木)	9:00~12:00 13:00~17:00	※最終受付は、各相談の終了時間のおおむね30分前	※法律相談は、裁判中や調停中の事件は相談できません
交通事故相談	(月)~(木)	9:00~17:00★		※不動産・登記相談の予約は、相談日の1カ月前から前日の17時まで
行政相談	第2・4月	9:30~12:00		※税務相談の予約は相談日の1カ月前から前々日の17時まで
行政書士相談(予約制)	第2月	9:00~12:00		法律・不動産・税務・登記相談予約 ☎366-1162
不動産相談(予約制)	(水) (第4水を除く)	13:00~17:00		行政書士相談予約 同相談事務局・初見 ☎316-1950(予約専用月)~(金)9時~17時
税務相談(予約制)	第1月	13:00~17:00		
登記相談(予約制)	第3月	13:00~16:30		
外国人相談	English	Mon, Tue, Wed	13:00~16:00	City Hall main Bld. Level2 ☎366-9151 ※Telephone consultation in English is available within the time on the left schedule. ※电话中文咨询时间表如左图 ※Your information will be strictly protected. ※咨询之事保守秘密 ※その他の言語については、モバイル通訳機(テレビ電話通訳)を利用して相談できます。
		Thu, Fri	10:00~13:00	
	中文 Chinese	星期一・二・三	10:00~13:00	
		星期四・五	13:00~16:00	
	Tagalog・Filipino	Tue	13:00~16:00	
		Fri	10:00~13:00	
建築士相談(予約優先)	第2月	9:00~12:00	市役所本館2階相談コーナー	建築士会相談窓口 ☎362-8401
住宅リフォーム相談	第3月	10:00~16:00		住宅政策課 ☎366-7366
マンション管理相談(予約優先)	第1月	9:00~12:00	要問い合わせ	
子育て相談	(月)~(金)	8:30~17:00	子育て支援センター	CMS ☎394-5590
				チェリッシュ・サポート・システム ☎308-5880
				子すずめ ☎387-0124
				あおば ☎387-5456
				はなみずき ☎710-8070
				グレース ☎382-6182
				風の丘 ☎375-8447
8:30~22:00	ドリーム ☎070-3935-1230			
ひとり親(就労等)相談	(月)~(金)	9:00~17:00★	子育て支援課 ☎366-7347	
婦人・DV相談	(月)~(金)	9:00~17:00	子ども家庭相談課 ☎366-3955	
家庭児童相談	(月)~(金)	9:00~17:00	子ども家庭相談課 ☎366-3941	
人権相談	(月)~(金)	8:30~17:15	法務局人権ダイヤル ☎0570-003-110	※人権相談は法務局松戸支局で行っています
無戸籍相談	(月)~(金)	8:30~17:00	市民課 ☎710-6080(無戸籍相談ダイヤル)	
消防救急相談	毎日	24時間	消防局 ☎363-1119	
消費生活相談	(月)~(金)	8:30~16:00	消費生活センター ☎365-6565	
福祉まるごと相談	(月)~(金)	9:00~16:30	地域包括ケア推進課 ☎366-1100	
障害者相談	(月)~(金)	8:30~19:00	中央基幹相談支援センターCoCo	総合福祉会館(2階) ☎308-5028 ※訪問可 FAX366-1138
			小金基幹相談支援センターおんぶ	秋山ビル3階(小金442の14) ※訪問可 ☎712-2112 FAX712-2126
障害がある人や事業主からの就労相談(予約制)	(月)~(金)	8:30~17:00	常盤平基幹相談支援センターふれあい	ふれあい22(3階) ☎388-6225 ※訪問可 FAX388-6222
障害者虐待防止・障害者差別相談	(月)~(金)	8:30~19:00	障害者虐待防止・障害者差別相談センター(中央基幹相談支援センターCoCo内) ☎366-8376、FAX366-1138	
高齢者・障害者成年後見制度相談(予約制)	(月)~(金)	9:00~17:00	(水)~(金)(祝日の場合は前日)	NPO成年後見センターしぐなるあいず ☎702-7868
				松戸市成年後見支援センター(松戸市社会福祉協議会) ☎710-6676、FAX368-0203
労働相談	(月)~(金) (第3水を除く)	17:00~20:00	勤労会館 ☎365-9666	
経営相談(起業を含む)(予約制)	(月)~(金)	9:00~17:00	松戸商工会議所会館	松戸商工会議所 ☎364-3111
若者の就労相談(予約制)	(月)~(土)	9:30~17:00	松戸商工会議所別館	まつどサポステ ☎703-8301
無料職業紹介所	(月)~(金)	9:00~17:00★	65歳以上	(社福)松戸市社会福祉協議会
			65歳未満	
生活に困っている人の相談	(月)~(金)	9:00~17:00	松戸市自立相談支援センター(市役所本館3階) ☎366-0077	
就学・教育相談(予約制)	(月)~(金)	8:30~17:00	教育研究所(予約専用) ☎366-7600	
青少年相談	(水)~(土)	9:30~17:00	常盤平児童福祉館 ☎384-7867	
いじめ電話相談	(月)~(金)	8:30~19:00	☎703-0602(本人・保護者対象)	
ゆうまつどこころの相談	(月)~(金)	14:00~20:00	女性対象(予約制)	男女共同参画課(予約・相談専用) ☎363-0505
			男性対象(電話相談)	
まつど女性就労・両立支援相談(第2月は起業相談も)	(水)~(金) (祝日・月末日を除く)	10:00~15:00	第1・3月	17:30~20:30
	ゆうまつど(2階)			男女共同参画課 ☎364-8783(予約優先)

# ユーカーひろば

このコーナーは市民団体などからのお知らせです(●マークは社会教育関係団体、◎マークは市民活動助成事業です)  
日…日時、日程 会…会場 内…内容 講…講師 対…対象 定…定員 持…持ち物  
費…費用(入…入会金) ※記載がないものは無料 申…申し込み先 問…問い合わせ先

- 矢切陶芸クラブ発表会  
日2/1(水)~6(日)10時~17時 会文化ホール 同クラブ・畔蒜 ☎362-3017(昼間のみ)
- 富士百景写真展  
日2/1(水)~6(日)10時~18時(2/1(水)は12時から、2/6(日)は16時まで) 会文化ホール 同電話で写団富士愛好会・稲積 ☎090-1462-1620
- 健康体操体験教室  
日2/3(木)・15(水)・17(金)・22(水)各9時30分~11時 会常盤平体育館 内ストレッチ・リズム体操 対50歳以上の女性 費各500円 同さくら会・長井 ☎385-4511
- ディスクゴルフ体験会  
日2/5(土)13時~15時 会千駄堀スポーツ広場 対先着15人 同新井☎arai@jiritsu.fc.com
- 剣道を体験してみよう!  
日2/5(土)・12(土)各15時30分~17時、2/6(日)・13(日)各9時30分~11時 会六実小学校体育館 対5歳以上 定各先着2人 申電話で六実剣道会・高橋 ☎080-5467-4153
- 編み物・パッチワークキルト体験レッスン(全3回)  
日①2/10(木)・24(木)、3/10(木)②2/18(金)、3/4(金)・11(金)各10時~12時 会①小金原②常盤平各市民センター 内魔法の1本針ベストまたは手さげバック 定各先着3人 費3,500円(編み物)、1,000円(キルト) 申電話で小金原文化の会・宮本 ☎090-7829-9474
- 太極拳一カ月無料体験会  
日①2/7(月)・21(月)・28(月)各14時~16時②2/2(水)・9(水)・16(水)各13時~15時 会①総台②明各市民センター 申電話で健身まほろば太極拳・芳沢 ☎080-2010-1170

- ◆健康麻雀  
日①2/7(月)・21(月)・28(月)②(土)出各12時~17時 会①松飛台市民センター②もとやま会館(新京成五香駅下車)③六実市民センター 定各先着20人 費各1,000円 申電話でNPOメーク・小金谷 ☎090-6187-5060
- 健康体操体験教室(ストレッチ・リズム体操)  
日2/7(月)・14(月)・21(月)各9時20分~10時50分 会小金原体育館 対50歳以上 費各500円 申電話で健康体操ひまわり・増田 ☎344-3493
- 健康麻雀体験会(中級以上)  
日2月の(月)各12時~17時 会飯島ビル(JR新八柱駅下車) 申電話で健康麻雀サークルひまわりの会・小林 ☎090-8800-2879(昼間のみ)
- やさしい囲碁(入門~上級)(全4回)  
日2/8(水)・15(水)・22(水)、3/1(水)各13時30分~17時 会日本棋院松戸生涯学習支部(新京成五香駅下車) 費2,000円 申電話で松戸生涯学習入門サークル・岩島 ☎388-3022
- 静岡水彩画体験(有名講師の指導あり)  
日2/10(木)13時~17時 会新松戸文化教室(JR新松戸駅下車) 持水彩画道具一式 費1,000円 申電話で松戸水彩会・陸島 ☎080-3504-2624
- 助成野良猫問題相談会・屋外猫繁殖抑制講座~住みやすい松戸市にして御近所トラブルも解決~  
日①2/23(水)②3/30(水)各13時30分~16時30分 会①常盤平②新松戸各市民センター 定各先着15人 同松戸地域猫スタートサポート・川野 ☎080-3405-8986

- 気持ち良く過ごせるリビングの片づけ  
日2/18(金)10時~11時30分 会勤労会館 持筆記用具 費500円 申電話で心スッキリ☆私にあったお片づけを見つける会・山崎 ☎090-2545-4746(昼間のみ)
- ◆小金にこんなことあったらいいなプロジェクト~助け合い活動を考える~  
日2/20(日)13時30分から 会小金市民センター 対市内在住(同地区在住優先) 定先着30人 同筆記用具 申電話でまつどNPO協議会・阿部 ☎050-5472-9839
- 松戸あひる会人物画体験会(全4回)  
日①2/22~3/15の(水)②3/29~4/19の(水)各18時30分~20時30分 会市民会館 同クッキー帳、硬い表紙のスケッチブック、濃い鉛筆などの画材 費1,000円 申電話で同会・坂本 ☎080-5420-3492
- 松戸市パークゴルフ大会  
日2/26(土)8時15分~12時30分 会オスカーパークゴルフ船橋コース 内36ホール ストロークプレー 対10歳以上 費1,700円(会員1,600円) 申電話で松戸市パークゴルフ協会・桜井 ☎090-2409-4671
- 子ども青空作品展  
日2/28(月)まで 会六実支所、六実小・中学校、県立松戸六実高校フェンス 同六実地区子育て井戸端会議・中野 ☎090-9817-8564
- 和太鼓のひびき「日本の心」  
日3/6(日)12時30分~15時30分 会森のホール21小ホール 同電話で松戸市和太鼓連盟・青山 ☎080-3388-4590
- チアダンスサークル無料体験会  
日お問い合わせください 会青少年会館 他 対3歳~小学生 同松戸KIDSチアダンスサークルCandy Girls ☎candygirls\_mini@yahoo.co.jp

- ターゲット・バードゴルフ体験教室  
日①3/20(日)②3/23(水)各9時~11時30分 会①六高台スポーツ広場B②牧の原グラウンド緑地 申電話で松戸市ターゲット・バードゴルフ協会・伊藤 ☎090-4739-3829

## 会員募集

- 揚名時太極拳の木台教室  
日(金)9時30分~11時 会柿ノ木台公園体育館 費月3,000円 同坂口 ☎367-5368
- 松戸中国語サロン(中国語学習)  
日(水)19時~20時50分 会市民劇場 費月4,000円(入)500円 同森山 ☎090-7709-3586
- あすなる会(油彩・水彩)  
日月3回(水)9時~13時 会市民会館 同個人の画材(絵の具、画用紙、筆など) 費月4,000円(入)3,500円 同鈴木 ☎707-8786

## 救急医療体制

※かかりつけ医・薬局をもちましょう。

### テレホン案内サービス

☎366-0010

平日16時30分~翌日9時

休日と土曜9時~翌日9時

※当日案内への切り替えを毎朝8時45分~9時の間に実施(当日の医療機関(待機病院、休日在宅当直医、夜間小児急病センター、休日土曜日夜間歯科診療所など)を案内)。





人口 496,899人〔△302〕 男 246,865人〔△184〕  
世帯 244,471世帯〔△140〕 女 250,034人〔△118〕  
※住民基本台帳の登録数に基づき集計した人口です。GO! GO!  
GO  
本郷谷

125



## 感染急拡大 感染対策の徹底を

新型コロナウイルスの感染が急拡大しています。令和4年1月の市内感染状況についてご説明します。1月24日までの累計感染者数は1462人。人口10万人当たりの感染者数は293.0人で、東京都は640.2人、市川市426.8人、柏市376.6人、船橋市384.5人となっており、本市および近隣他市ともに、都内感染者数の増加に追いついて感染が拡大しています。年代別では全体の54%を29歳以下の若者が占め、症状別では、無症状または軽症の方が多く、自宅療養者の割合が全体の88%となっています。また、1月24日時点の市内の重症患者数は3人で、第5波において感染者数が最大であった8月20日時点の103人と比較しても少ないことが分かります。

従って今回のオミクロン株による感染拡大は、感染力は強いものの、重症化する割合は比較的低いということが分かっています。しかし、基礎疾患のある人や高齢者は引き続き感染しないよう注意が必要です。また、医療・介護に従事する人の感染や濃厚接触者が増加すれば、医療提供体制や介護サービスに影響がでることから、基本的な感染対策を徹底していただき、大人数で集まり大声で会話をするようなことは切に控えていただくようお願いいたします。市は今後もコロナ関連の情報収集を行い、広報まつどや市ホームページなどで周知していきます。市民の皆さんも国・県・市からの情報に注意していただくようお願いいたします。

ワクチンの3回目追加接種については、医療従事者は昨年12月から、高齢者施設等入居者は1月から接種を開始しています。65歳以上の高齢者についても接種間隔を6カ月に前倒し、当初の予定よりも早い1月21日から松戸運動公園体育館に集団接種会場を設置し、接種を開始。64歳以下の方も接種間隔を7カ月に前倒し、2月1日から接種を開始します。今後もワクチンの供給状況を見ながら体制を整備し、対象者には順次、接種券を送付させていただきますのでそれまでお待ちください。

年末年始は松戸市ゆかりの選手が駅伝で活躍しました。常盤平中学校男子駅伝部が全国大会で5位入賞。元旦に行われたニューイヤー駅伝では、市内に練習拠点を置く日立物流が10位と健闘。優勝したHondaの最終区を走り、区間賞を獲得した土方英和選手は新松戸南中学校の出身です。箱根駅伝にも市内出身選手が8人エントリーされ、優勝した青山学院大学の往路8区を走った小金中学校出身の佐藤一世選手は区間2位で総合優勝に貢献しました。市ゆかりの選手の今後の活躍を市民みんなで応援しましょう。

松戸市長 本郷谷 健次

市民の皆さんの声を直接お聞きするため、市長専用のFAX (☎366-2301) および市ホームページに市長メール送信窓口を設けています。市政に関する建設的なご意見をお寄せください(住所・氏名などをご記載ください)。

広報まつど1月1日号  
新春クロスワードパズル  
正解発表!

☎366-7320

## 正解「かんしゃ」

(かんしゃ・漢字・カタカナでも正解)

正解2,236通(応募2,241通)の中から抽選を行い、各賞の当選者に賞品を発送しました。

当選者の発表は、賞品の発送をもって代えさせていただきます。たくさんのご応募ありがとうございました。

## 地域の小さな移動手段

## グリーンスローモビリティの報告会を実施します

グリーンスローモビリティとは、時速20km未満で公道を走ることができる電動車を活用した小さな移動サービスやその車両のことです。小金原・河原塚地域での実証調査が行われ、地域での導入経緯や利用状況などの結果報告会を行います。詳細は市ホームページをご覧ください。



市ホームページ



日時2月17日(木)10時~11時30分

会場市民劇場またはオンライン

内容①グリーンスローモビリティについて②高齢者の移動と社会参加について③実証地域からの報告

講師①(一社)日本自動車研究所代表理事・東京大学名誉教授・鎌田美氏②千葉大学予防医学センター教授・近藤克則氏

③小金原地区地区長・渋谷寛之氏、河原塚ことぶき会会長・堀田重信氏

☎2月10日(木)までに、ちば電子申請サービスまたは電話、FAXのいずれかで地域包括ケア推進課 ☎366-7343、☎366-7748へ



ちば電子申請サービス

Zoom  
開催

## 松戸市内の大学生によるSDGsフォーラム

要申込

市内の大学生と「身近なSDGs」について一緒に考えるセミナーを開催します。魅力的なライフスタイルを創り上げるためにはどのように取り組めばいいのか、一緒に考えてみませんか。

日時2月10日(木)17時~19時

内容第1部基調講演第2部学生によるセミナー

講師千葉大学大学院国際学術研究院助教・田島翔太氏他 定員先着75人 費用無料

☎2月9日(水)までに、申し込みフォームで

☎セミナーについて(株)ミライノラボ ☎sdgs@mirainolab.co.jp

その他について政策推進課市政総合研究室 ☎704-4006

申し込み  
フォーム

SDGs

「まつど暮らし」を  
発信!まつどやさしい暮らしラボ  
市民ライターを募集 要申込

☎366-7320

活動内容●自主的な取材・撮影(随時)とラボ専用サイト「まつどライフプロモーション」の記事作成 ●編集会議(年2回程度)や勉強会への参加 ※報酬などはありません。  
任期4月1日~令和5年3月31日 募集人数10人(抽選)

日時2月18日(金)19時または2月19日(土)10時

事前説明会 場所市役所議会棟3階特別委員会室

☎2月17日(木)12時までに、市ホームページの応募フォームで

応募資格以下の条件を全て満たす人 ●松戸市を生活圏としている満18歳以上

●インターネットに接続可能で文章作成などができる端末を有するなど

※詳細は市ホームページをご覧ください。

☎事前説明会に参加の上、2月28日(月)17時までに、市ホームページの応募フォームで

まつどライフ  
プロモーション

市ホームページ

## 幸せアルバム



杏永ちゃん

令和2年4月生  
誕生1歳半コングラチュレーション。コロナ禍で元気に育ちました!

月姫ちゃん

令和3年9月生  
我が家の娘に産まれて来てくれて本当にありがとう!今を頑張ってる月姫!皆、応援し、幸せを祈ってるよ!

芽彩ちゃん

令和3年2月生  
元気で素直な子に育ってね。

市内在住の新婚カップル(応募時に2年以内)・赤ちゃん(応募時に2歳未満)の写真募集中!

☎直接またはEメールに写真データ(本人のみ)、件名・住所・氏名(ふりがな)・名刺掲載希望の有無・生年月・電話番号・コメント50字以内・市ホームページ掲載希望の有無を記入して、広報広聴課 ☎mckouhou@city.matsudo.chiba.jp(☎366-7320)へ