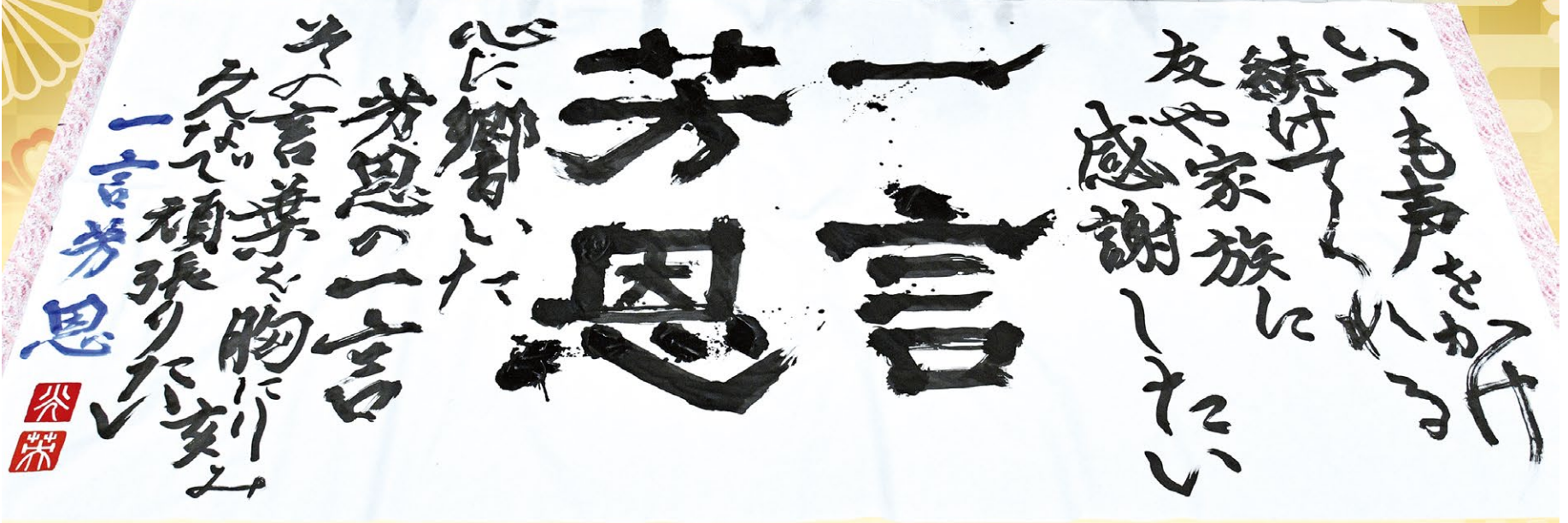


まつど

- 主な内容
- 共働き子育てしやすい街ランキング 全国1位… 2
 - 松戸市プレミアム付商品券を再販売します… 2
 - パブリックコメント（意見募集）手続きを実施… 2
 - 特集「松戸のスポーツが熱い」… 4・5
 - 新春クロスワードパズル&プレゼント… 8

発行/松戸市 編集/広報広聴課

〒271-8588 松戸市根本387の5
☎047-366-1111(代表) FAX047-363-3200
URL <https://www.city.matsudo.chiba.jp/>



新年の決意や思いを表現したこの作品は、「第45回学芸書道全国展」で最優秀団体賞を受賞した
 光英VERITAS中学校・高等学校書道部の皆さんが書いてくれました。
 制作の様子やインタビューは市ホームページに掲載しています。



市ホームページ

※光英VERITAS中学校・高等学校（松戸市秋山）は、昨年4月に聖徳大学附属女子中学校・高等学校の共学化に伴い、学校名を変更し新たなスタートを切りました。

新年のごあいさつ



松戸市長
本郷谷 健次

明けましておめでとうございます。

昨年は新型コロナウイルスとの戦いの1年でした。8月には新規感染者数が200人を超える日もありましたが、現在では発生しない日が多く落ち着いた状況です。これは市民の皆様が感染予防に高い意識を持っていただいたことに加え、ワクチン接種が大きな効果を発揮しているものと思います。市内では約85%の方がワクチンを接種しました。この接種率は海外では考えられない接種率だと思えます。ワクチン接種にご協力いただいた皆様方に感謝申し上げます。

子育て支援では「共働き子育てしやすい街ランキング2021総合編」で全国初となる2年連続全国1位を受賞しました。これも子育てに携わる多くの方々のおかげだと思えます。この場をお借りしお礼申し上げます。また、子育て世帯への臨時特別給付金については、受給者が最も希望する方法でかつ事務経費の負担も少ない全額一括現金で10万円を年末に支給させていただきました。

オリンピック・パラリンピックが57年ぶりに東京で開催されました。ホストタウン相手国であるドミニカ共和国とルーマニアの事前キャンプは縮小して行われましたが、滞在期間中には市内の学生が選手団に応援エールを送る機会もあり、両国との絆を深めることができました。大会では須崎優衣選手がレスリング女子50キログ級で金メダルを獲得。市民栄誉賞を贈呈させていただきました。

さて、今年もコロナに注意しながらの1年になりそうです。第6波への備えとして、医療機関・宿泊施設の充実、自宅療養者への医療提供、診療・検査体制を強化しています。特に医療用抗原検査キットの費用を市が助成し500円で購入することができますので、ご家庭に常備していただき体調が気になるときに活用し早期に医療機関を受診していただければと思います。また、3回目のワクチン追加接種は、2回目の接種が完了して原則8カ月を経過した18歳以上の方を対象としています。接種対象者には順次、接種券を送付させていただきますので、それまでお待ちいただければと思います。

今年は、コロナ禍であっても日常生活を取り戻せる年にする必要があります。家に閉じこもり人と話す機会の少ない生活をしていると健康が心配されますし、コロナが長期化する中で影響を受けている事業者も多くいらっしゃると思います。感染拡大を防止しながら少しずつ日常生活を取り戻していきましょう。

最後になりますが、本年も皆様と共に、「住みやすいまち、まつど」をつくっていききたいと思っておりますのでよろしくお願い申し上げます。



2年連続受賞!

共働き子育てしやすい街ランキング2021 総合編 1位

日本経済新聞社と日経xwomanが昨年12月に発表した同ランキングで、松戸市は昨年に引き続き、総合編1位を受賞しました。このランキングは、同社が全国の自治体を対象に実施した「自治体の子育て支援制度に関する調査」の結果を基に、子育てしながら働きやすい都市を独自の指標で評価したものです。詳細は市ホームページをご覧ください。
 子育て政策課 ☎704-4007



市ホームページ

コロナ下での親子の孤立防止対策などが高評価

今回の調査では、保育所(園)などの施設面の観点からの評価に加え、保育の質を高めるソフト面での取り組みがより重視されたほか、新たにコロナ下での精神的なサポートなどの取り組みが評価項目に加わりました。本市は保育士の処遇や労働環境の改善など、保育の質向上に積極的に取り組んでいる点と、コロナ下で行ったオンラインの育児相談など、親子の孤立防止対策などが高評価を受けました。



乳幼児向けの遊び場「ほっとるーむ八柱」

新型コロナウイルス ワクチン接種

3回目の新型コロナワクチン接種券が届いた人へ 3回目は、2回目までと異なるメーカーでも接種できます

圏新型コロナウイルスワクチン接種コールセンター ☎0120-684-389、☎050-5526-1081 (有料)

3回目に使用するワクチンは12月22日現在、ファイザー社製と武田/モデルナ社製が薬事承認されており、2回目までと異なるメーカーのワクチンを接種する「交互接種」が認められています。市予約サイトまたはコールセンターで日時や接種ワクチンなどを予約・変更できますが、ワクチン供給の関係で接種日が遅れる可能性があります。

※詳細は市ホームページをご覧ください。



市ホームページ

松戸市プレミアム付商品券をデジタル商品券(スマートフォン)のみ再販売します

圏松戸市プレミアム付商品券コールセンター ☎0570-034-877 (10時~18時) ※土・日曜、祝日を除く(1月1日(祝)~3日(祝)は臨時で対応)。

購入対象者市に住民登録のある18歳以上(1人3セットまで)
 ※1回目の販売で購入した人も対象です。申込期間1月6日(休)9時~11日(火) 利用期間商品券アプリ登録完了時から3月10日(休)まで 申込方法同商品券事務局ホームページで 販売額1セット10,000円(13,000円分) 発行数約6,000セット ※詳細は、同事務局ホームページで。



同事務局ホームページ

当選後、利用までのスケジュール

- 1月13日(木)までに、登録したEメールアドレスに当選通知が届く
- 1月13日(木)~18日(火)に代金を支払う
※期間内に支払われなかった場合は購入辞退となります。
- 代金支払い後、「カード番号」と「シリアル番号(PIN)」が登録したEメールアドレスに届く
- 「地域Pay」アプリをダウンロードして、ユーザー登録をする
- アプリに「カード番号」と「シリアル番号(PIN)」を入力して商品券を登録 ※1回目の販売で購入した人は、再販売分を追加登録できます。

3月31日(木)まで

PCR検査費用を助成しています

圏地域医療課 ☎366-7771

無症状で自費のPCR検査を受けた人を対象に、検査費用を助成しています。感染の不安がある人や定期的に検査を受けたい人は、ぜひご利用ください。

対象 ●市に住民登録がある人 ●市内在勤の保育・介護・教育・障害福祉サービス従事者 助成金額上限2万円(1人月2回まで)

※詳細は市ホームページをご覧ください。



市ホームページ

パブリックコメント(意見募集)手続きを実施します

- ①松戸市環境基本計画(案)、松戸市地球温暖化対策実行計画(案)
- ②松戸市ごみ処理基本計画(案)、松戸市生活排水処理基本計画(案)
- ③松戸市病院事業再編計画(案)
- ④第2期松戸市子どもの未来応援プラン(案)
- ⑤第4次松戸市協働推進計画(案)
- ⑥松戸市国民健康保険保健事業実施計画(第2期データヘルス計画)及び第3期特定健康診査等実施計画中間評価・見直し計画(案)

案の公表日と公表方法 1月①21日(祝)③④4日(火)⑤7日(金)⑥11日(火)から、市ホームページへの掲載、行政資料センター・各支所・図書館(本館・地域館・分館)・まつど市民活動サポートセンター①環境政策課②廃棄物対策課③地域医療課④子ども政策課⑤市民自治課⑥国民健康保険課での閲覧

意見の提出期間と方法 1月①231日(月)、2月③④3日(木)⑤6日(日)⑥9日(水) [全て消印有効] までに、書面に住所・氏名・表題を記入して、持参(各支所可)または郵送・FAX・Eメール・市ホームページ専用フォームのいずれかで、〒271-8588松戸市役所①環境政策課 ☎366-8114、✉mckankyou@city.matsudo.chiba.jp (☎366-7089) ②廃棄物対策課 ☎366-8114、✉mchaikitaisaku@city.matsudo.chiba.jp (☎704-2010) ④子ども政策課子どもの未来応援担当室 ☎365-1009、✉mckodomomirai@city.matsudo.chiba.jp (☎366-5181) ⑤市民自治課 ☎704-4009、✉mcshiminjichi@city.matsudo.chiba.jp (☎366-7318) ⑥国民健康保険課 ☎361-7016、✉mchoken@city.matsudo.chiba.jp (☎366-1121) ③〒271-0072松戸市竹ヶ花45の53 地域医療課 ☎366-7772、✉mccomiryou@city.matsudo.chiba.jp (☎366-7771) へ ※意見に対する個別回答は行いません。



市ホームページ

パブリックコメント(意見募集)

手続き実施結果の公表

予防接種に関する事務に係る特定個人情報保護評価書の全項目評価書(案)

公表内容

寄せられた意見の概要、意見に対する市の考え方、公表案

公表方法

1月4日(火)から、行政資料センター、各支所、図書館(本館・地域館・分館)、まつど市民活動サポートセンター、各保健福祉センター(中央・小金・常盤平)、市ホームページで 圏健康推進課 ☎366-7484、☎363-9766



市ホームページ

男女共同参画社会を考えるイベント 要申込

圏男女共同参画課 ☎364-8783

講演会「頻発する水害・地震と感染症問題の中で考える防災」 ～今、なぜ防災に女性の視点が必要とされているのか～**無料**

日時1月23日(日)14時~16時

会場市民劇場 ※後日オンデマンド配信あり(要申込)。

講師減災と男女共同参画研修推進センター共同代表・浅野幸子氏

対象市内在住・在勤・在学 定員(会場)先着200人

※一時預かりあり(6カ月~小学2年生、先着10人)。

圏1月20日(木)までに、電話・ちば電子申請サービスまたはEメールに住所・氏名・電話番号・参加方法(会場またはオンデマンド配信)・一時預かり希望の場合は子の名前、年齢(月齢)を記入して、同課 ☎364-8778、✉mcsankaku@city.matsudo.chiba.jpへ



ちば電子申請サービス

学生必見!これからの人間関係に役立つ はじめてのジェンダー論 **無料**

第1回 講義(オンライン開催)

日時1月30日(日)17時30分~19時 講師NPOファザーリング・ジャパン 理事・林田香織氏 定員先着30人

第2回 座談会

日時2月6日(日)17時30分~19時 会場ゆうまつど 講師ファシリテーター パパライフサポート代表・池田浩久氏、パネリスト池田宏美氏 定員先着15人

共通対象 専門学生・大学生・大学院生、これから大学生になる人 ※座談会に参加できる人優先。

圏ちば電子申請サービスで



ちば電子申請サービス

掲 示 板

市などからのお知らせをお伝えするコーナーです。協働は協働事業です。
 日…日時、日程 会…会場 内…内容 講…講師 対…対象 定…定員 持…持ち物
 費…費用(記載がないものは無料) 申…申し込み先 問…問い合わせ先

お知らせ

令和4年松戸市消防出初式は中止します
 問 消防総務課 ☎363-1116

「令和4年度版家庭ごみの分け方出し方」のチラシを全戸配布します

令和4年2月からごみの分別区分と収集日の一部変更になるため、全世帯にお届けします 配布期間 1/4(火)～31(月) ※市ホームページでダウンロードも可能です 問 松戸市家庭ごみ相談コールセンター ☎0120-264-057、(IP電話の場合) ☎050-5358-9687 (有料)

社会教育関係団体(文化系)登録証の更新手続き

更新に必要な書類の詳細は、各団体代表者または連絡者へ1月上旬に郵送する案内書類または市ホームページをご覧ください 申 1/28(金) [必着] までに、更新に必要な書類をちば電子申請サービスまたは郵送で生涯学習推進課 ☎367-7810) へ ※手続き完了後、3月中旬に登録証を郵送します



市ホームページ

文化ホール(展示)の使用受け付け

日 1/12(火)10時30分から 会 同ホール 使用期間 4月～6月(除外日あり) 問 使用料、社会教育関係団体登録証(該当団体のみ) ※抽選会の参加は各団体2人まで 問 生涯学習推進課 ☎367-7810

明るい選挙啓発4コマまんが作品募集

テーマ 初めての選挙(18歳選挙権)または選挙を身近に感じられる内容 ※入選作品は松戸市長選挙・市議会議員選挙の啓発活動に利用します 応募資格 市内在住・在学 申 1/31(月) [必着] までに、郵送またはEメールに住所・氏名・年齢(学生は学校名と学年)・電話番号を記入して、〒271-8588松戸市役所 選挙管理委員会事務局 ☎mcsenkyokanriinkai@city.matsudo.chiba.jp ☎366-7386) へ ※1人2点まで応募可

戸定邸で新成人の記念撮影ができます

今年新成人を迎える人は、戸定邸や庭園で各自持参のカメラで撮影ができます。ぜひご利用ください ※営業目的の撮影はできません ※建物保護のため、三脚や長尺の品物(自撮り棒など)の持ち込みは不可 費用 新成人は無料。付き添いの人は別途戸定邸入館料(一般250円) 問 戸定歴史館 ☎362-2050

(公財)松戸市国際交流協会初級日本語教室オンラインクラスは、3学期より対面クラスとの両方の受講ができます

木曜オンラインクラスは10時～12時に変更します。詳細は同協会ホームページをご覧ください 問 同協会 ☎366-7310



同協会ホームページ

保育課会計年度任用職員を募集します

採用期間 4月1日～令和5年3月31日勤務場所 市立保育所(17カ所) 職種 保育士・保育従事職員 受験資格 募集要綱をご覧ください 募集要綱配布方法 市ホームページまたは保育課・各市立保育所・各支所・ゆうまつど・ハローワーク松戸で 試験日程 1/23(日) 試験会場 市役所 申 1/13(木) [必着] までに、郵送で〒271-8588松戸市役所 保育課管理係 ☎366-7351) へ



市ホームページ

市有財産(駐車場・駐輪場用地)を一般競争入札で貸し付けします

所在地 ①和名ヶ谷995の1他3筆 ②千駄堀620の8他4筆 ③馬橋字西ノ下98の4の一部 使用用途 ①②月極駐車場 ③月極および一時利用駐輪場 面積(m) ①1976.58 ②637.13 ③211.86 最低制限価格 ①②6,679,000円 ③1,306,000円 入札要領 配布期間 1/1(祝)～31(月)9時～16時(閉庁日は除く) 入札要領配布場所 財産活用課または市ホームページでダウンロード可 ※詳細はお問い合わせください 問 財産活用課 ☎366-7316、☎mcaisan.kanri@city.matsudo.chiba.jp

国民健康保険運営協議会委員を公募します

任期 R4/4/1～R7/3/31 問 S25/4/1以降に生まれた松戸市国民健康保険の被保険者で、平日午後、年4回程度開催の会議に出席できる人 募集人員 5人 ※2月上旬に面接あり(詳細は別途通知) 報酬 月額8,500円 申 1/24(月) [必着] までに、国民健康保険についての意見と応募動機(1,000字程度)・住所・氏名・年齢・電話番号・簡単な経歴を任意様式に記入して、郵送またはEメールで〒271-8588松戸市役所 国民健康保険課企画調整班 ☎mchoken@city.matsudo.chiba.jp ☎366-7307) へ ※応募書類は返却不可

3月1日(火)から(特養)松戸陽だまり館の定員が40人増えます

所在地 幸田111 問 要介護3～5認定を受けている在宅での介護が困難な人または要介護1・2認定を受けていて特例入所要件に該当する人 定員 ユニット型110人(既存70人、新規40人) 問 サービス内容、入所申込について 同館 ☎374-6311、介護保険制度について 介護保険課 ☎366-4101

1月の松戸競輪開催日程

本場開催 29(土)～31(月)(F Iナイター・ガールズケイリン) 場外開催 4(火)～6(木)京都向日町(F I)、4(火)～7(金)立川記念(G III)、8(土)～10(日)名古屋(F I)・平塚(F II)、9(日)～12(水)和歌山記念(G III)、15(土)～18(日)大宮記念(G III)、20(水)～21(金)小田原(F I)、20(水)～23(日)豊橋記念(G III)、27(土)～29(日)立川(F I)、27(土)～30(日)高松記念(G III)、31(月)～2/2(火)取手(F I)・広島(F I) 問 公営競技事務所 ☎362-2181

講座・講演・催し

さわやかヨガ教室

日 1/6(木)・20(木)・27(木)各10時～11時 会 東部市民センター 問 16歳以上 定員 各先着18人 費 各800円 申 電話で同センター ☎391-3701) へ

住宅リフォーム相談

日 1/8(土)10時～16時 会 常盤平市民センター 問 松戸住宅リフォーム相談員協議会 ☎365-5252

外国語サロン①中国語②韓国語③英語

日 1/16(日) ①②10時15分～11時45分 ③13時～14時30分 会 文化ホール 問 高校講師、ALT、国際交流員など 定員 ①10人 ②5人 ③15人(全て抽選) 費 各500円(会員無料) 申 申し込みフォームで 問 (公財)松戸市国際交流協会 ☎366-7310



申し込みフォーム

(公社)松戸市シルバー人材センター入会説明会

日 ①1/11(火)②1/20(木)③2/1(火)各10時から 会 ①シニア交流センター②すぐや馬橋③常盤平市民センター 問 臨時的・短期的または軽易な就業を希望する市内在住の60歳以上 定員 先着①③30人②10人 申 入会申し込みフォームまたは電話で同センター ☎330-5005) へ



申し込みフォーム

ふれあい教室「朗読をきくかい」

日 1/12(水)10時～11時30分 会 ふれあい22 内 松戸朗読奉仕会による短編・エッセーなどの朗読 問 障害者手帳を持っている人など 問 障害者福祉センター ☎383-7111

野鳥観察会(国分川)

日 1/15(土)8時15分松戸駅東口デッキ集合、11時30分現地解散(雨天時は集合場所で開催可否を決定) 持 筆記用具・観察用具など 参加費 100円(別途交通費) 申 当日集合場所で 問 (公財)松戸みどり花の基金 ☎710-2851

子ども向けプログラミング教室「コーダー道場まつど」

日 1/15(土)13時30分～15時30分 会 松戸観光案内所(松戸駅下車) 問 マウス操作ができる小学生(要保護者同伴) 定員 先着8人 持 ノートパソコン(貸し出しあり) 申 Code for Matsudo ホームページで 問 文化観光国際課 ☎366-7327



同ホームページ

【Zoom開催】オンライン初級韓国語講座【全10回】

日 1/15～3/26(土)の出13時～14時30分(2/19を除く) 講 県立高校韓国語講師・崔孝英氏 問 ハングルが読める、簡単な会話ができる人 定員 先着15人 教材 新装版「できる韓国語 初級I」(各自購入) 費 12,000円(会員10,000円) 申 申し込みフォームで 問 (公財)松戸市国際交流協会 ☎366-7310



申し込みフォーム

「コアラとユーカリ」マンホールデザインコンテストの応募作品を展示します

期間 1/17(月)～1/21(金)8時30分～17時(平日のみ) 展示場所 市役所1階連絡通路 問 下水道経営課 ☎710-3082

松戸市小中学校①書初展②造形作品展

日 ①1/19(水)～23(日)②1/26(水)～30(日)各10時～18時 会 文化ホール 問 指導課 ☎366-7458

第二次松戸市社会教育計画策定シンポジウム

日 1/22(土)14時から 会 市民劇場 内 社会教育の未来を考える 問 東京国立博物館長・銭谷真美氏 定員 先着50人程度 申 1/5(水)から、ちば電子申請サービスまたは電話で社会教育課 ☎366-7462) へ



ちば電子申請サービス

矢切の街歩きと「矢切ねぎ」収穫ツアー

日 1/22(土)10時北総線矢切駅前広場集合、12時30分解散(小雨決行) 定員 25人(抽選) 持 ねぎを入れる袋 費 1,200円 申 1/14(金) [必着] までに、FAXまたはEメールに住所・氏名・電話番号を記入して、松戸シティガイド事務局 ☎413-0401、☎m.2021guide@outlook.jp ☎090-4386-3534) へ

まつど市民活動サポートセンターの催し①パッと目を引く!はじめてのデザインのコツ②地域共生社会に取り組む活動団体交流会③活動を広げるためのオンライン広報のコツ

日 ①1/24(月)16時～18時②1/22(土)14時～16時③1/31(月)16時～18時 会 ①③同センター ※Zoomによるオンライン参加も可②Zoomによるオンライン配信 問 同センター長 定員 先着①③15人②50人 問 NPOや市民活動の団体運営に関わっている人 申 電話またはEメールで同センター ☎365-5522、☎hai_saposen@matsudo-sc.com) へ

無料で簡単に作れるWEBサイトのはじめ方

日 1/25(火)13時30分～15時30分 会 新松戸市民活動支援コーナー 問 まつど市民活動サポートセンター長 問 NPOや市民活動の運営に関わっている人 定員 先着15人 持 Wi-Fiに接続できるパソコン 申 電話またはEメールで同センター ☎365-5522、☎hai_saposen@matsudo-sc.com) へ

千葉県東葛地区人権サミット

日 2/9(水)18時～20時(17時開場) 会 アミューズ柏 定員 先着190人(状況に応じて増席あり) 内 講演「STOP! SNSによる子どものいじめ～最新事例と子どもの心に寄り添った対応とは～」、東葛地区6市長による意見交換 申 1/26(水) [必着] までに、はがきまたはFAXに住所・氏名・年齢・電話番号・要約筆記と手話通訳の希望の有無を記入して、〒277-0081柏市富里1の1の1M&Rビル3階 NPO人権ネットワークPEaCE21 ☎04-7165-0723 (☎04-7166-2625) へ

【YouTube配信】学校図書館と公共図書館の連携

配信期間 2/11(祝)9時～3/11(金)16時 内 探究的な学習活動を支援する連携のあり方について(約40分) 問 元東京学芸大学特命教授・對崎奈美子氏 問 おおむね18歳以上 申 1/28(金)17時までに、ちば電子申請サービスで 問 市立図書館 ☎365-5115



ちば電子申請サービス

会議

教育委員会会議

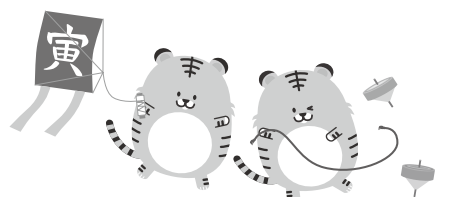
日 1/12(水)9時30分から(傍聴は9時から受け付け) 会 京葉ガスF松戸ビル5階 会議室 問 教育企画課 ☎366-7455

農業委員会総会

日 1/12(水)15時から 会 市役所新館7階大会議室 傍聴定員 先着5人(傍聴は14時40分から受け付け) 問 農業委員会事務局 ☎366-7387

社会教育委員会議

日 1/12(水)18時から 会 京葉ガスF松戸ビル5階会議室 傍聴定員 先着5人(傍聴は17時50分まで受け付け) 問 社会教育課 ☎366-7462



松戸のスポーツが熱い

昨年は東京2020オリンピック・パラリンピックが開催され、スポーツに熱狂した年でもありました。

松戸にもスポーツで大活躍している子どもたちがいます。夢や目標に向かって頑張る子どもたちを紹介し、その素顔に迫ります。



2003年生まれ

松戸スポーツ
黄金世代



たごもとまさき
瀧本将生さん

市立松戸高校3年。2021年福岡ソフトバンクホークスから投手として育成ドラフト11位指名。

まりの
タネル舞璃乃さん

埼玉栄高校3年（河原塚中学校出身）。2021年インターハイで400m、400mハードルの2冠達成。

まいえひでたか
真家英高さん

日本体育大学柏高校3年（第六中学校出身）。2022シーズンから柏レイソルのトップチーム昇格内定。



新春特別インタビュー

—— 競技を始めたきっかけは

瀧本 友達に誘われたのがきっかけで、小学5年生から始めました。最初は投手ではなく外野手でした。

タネル 私は昔から走るのが好きで、小学4年生のときに陸上のクラブチームに入ったのがきっかけです。

真家 僕はサッカーをやっていた兄を追いかけて、幼稚園から始めました。

—— ターニングポイントは

瀧本 実は中学で野球が好きじゃなくなった時期があったんです。高校で夏は野手としてベンチ入りしていましたが、監督の勧めでその年の秋にピッチャーに転向しました。ピッチャーは野手と違って1試合で最低27人以上と対戦できます。仮にヒットを打たれても後で挽回できる、そういう打者との対戦がすごく楽しくて、どんどん野球が好きになっていきました。



真家英高さん

真家 僕は2020年の夏にひざの大けがをしました。それまでは年代別の代表に選ばれたりして波に乗ってきていると感じていたのですが、正直ショックが大きかったです。次の年の進路もあって不安でしたが、家族やチームメイト、リハビリの先生たちが支えてくれました。チームメイトの笑顔や活躍している姿に刺激を受けて、踏ん張ることができました。

タネル 私は、中学生から高校2年生くらいまで全国大会には出場していたんですが、伸び悩んでいました。高校2年生の冬に顧問の先生の勧めで400mハードルに挑戦したところ、走りが大きくなって、400mにも良い効果を与えてくれました。

—— 自分の強み、目標とする人は

瀧本 縦のスライダーとそもそもの身体能力を評価していただけることが多いですね。同じチームでは千賀滉大選手、他のチームではオリックスの山岡泰輔選手など、球界を代表するような右投げの選手を目標にしています。

タネル 400mも400mハードルも、前半と後半でスピードの差がなく走

れるところが強みだと顧問の先生に言っていただきました。400mの青山聖佳選手が目標です。

真家 ポジションがフォワードなので、誰よりも点を取るというところと、身体能力を生かしたポストプレーで攻撃の起点になることやゴールへ向かう迫力というところを評価していただいていると思います。目標はヴィッセル神戸の大迫勇也選手です。



タネル舞璃乃さん

——モチベーションの保ち方は

タネルモチベーションが下がったときはどうしていますか？

真家 世界のトップリーグで自分が活躍している姿を想像すると、絶対ここに行くんだという思いになりますし、そのための課題も見えてきて、どんどんモチベーションが湧いてきます。

瀧本 目の前にある目標を積み重ねることを大事にしています。試合に勝つことを目標にするんじゃなくて、やってきた結果が試合で出るというように考えると、モチベーションが下がらないと思います。

——今後の目標

瀧本 新しいスタートに向けて、皆さんはどんな目標を立てていますか。

タネル 今年は東京学芸大学に進学します。まずは日本選手権で3位以内、インカレでも3位以内を取ることが目標です。前半・後半を同じスピードで走るため、100mのスピード強化に取り組みます。

真家 僕はトップチームに上がり、国籍も年齢も異なる選手たちの中で競争が厳しくなります。点を取るポジションなので、まずは自分のプレーを見せてスタメンを取り、ファンがたくさんいるスタジアムでゴールを決めて、喜びをチームメイトと分かち合いたいです。

瀧本 僕は春から福岡の寮に入り、野球漬けの日々が始まります。育成卒なのでまずは支配下が目標です。最終的には誰かの目標になるような華のある選手になりたいです。競争はありますが勝負事は好きなので、良い方向に捉えられるようにしたいです。



瀧本将生さん



3選手へ続投!

期待のNEXT世代を紹介

陸上



鈴木琉胤さん (小金北中学校3年生)
 ●第48回全日本中学校陸上競技選手権大会
 陸上男子3,000m優勝

サッカーと陸上の二刀流で勝ち取った優勝

入学してすぐ、授業で走る姿を見た先生から陸上部への入部を何度も勧められた琉胤さん。しかし、小学校の仲間と一緒にサッカーをやりたいという思いが強く、サッカー部へ入部。そこで先生はサッカー部の練習が無いときに陸上部の練習に誘ったそうです。琉胤さんはこの練習で陸上という競技に惹き込まれ、二刀流の競技生活が始まりました。

サッカーで鍛えられる部分を補うように組んでもらった練習メニューを3年間自主的にこなし、着実に力を付けていきました。一方の競技で伸び悩んでも、もう一方の競技の楽しさで気持ちを保つことができ、両競技で得た仲間のおかげで常に前向きに取り組めたそうです。二刀流で積み重ねた努力がさまざまな相乗効果を生み、全国大会優勝につながりました。

高校は陸上強豪校への進学を希望しており「夢は箱根駅伝に出場すること」と朗らかに話してくれた琉胤さん。その熱い思いは、まっすぐ箱根を見据えていました。

卓球



吉岡咲さん (北部小学校4年生)
 ●2021年全国卓球選手権大会
 カブ女子シングルス(4年生以下)優勝

松戸の卓球一家で育った期待の星

「得意なプレーはテンポの速いラリーに持ち込んで、スマッシュを決めることです」と語るのは咲さん。両親・祖父ともに全国大会に出場経験のある元卓球選手で、自宅にも卓球台がある卓球一家。4歳から卓球を始めた咲さんは、2021年の全日本選手権で優勝し、小学生卓球日本代表にも選出されています。「以前はポイントを取られると、試合中でも弱音を吐くことがありましたが、今は感情に左右されずにプレーできるようになりました」と小学4年生ながらメンタル面でも成長しています。

咲さんの夢はオリンピックで金メダルを獲ること。小学生卓球日本代表の船山晶子コーチは「吉岡選手は卓球に適した能力である瞬発力や直感・対応力に優れ、性格的にも負けず嫌いで目標に向かって頑張れる選手です。ダイナミックなプレーで魅了するオリンピック選手になることを期待しています」と評価。吉岡さんの成長が今から楽しみです。

フェンシング



田中拓進さん (第二中学校2年生)
 ●2019年全国小学生フェンシング大会
 小学5年・6年生の部準優勝
 ●2018年マラソンフルーレ 12歳以下の部優勝

親子二人三脚でつかんだ独自のスタイル

家でちゃんばら遊びをしていた姿を見た父・健二さんに勧められ、小学2年生のときにフェンシングを始めた拓進さん。健二さんも同時にフェンシングを始め、今では拓進さんのコーチとして活動しています。拓進さんのプレースタイルは俊敏性などの身体能力に頼らない、相手選手とのクレバーな駆け引き。剣をしながら相手の背中などを突く「ふりこみ」という技を得意にしています。国内各地のフェンシングクラブに赴き、さまざまなスタイルに触れるなどして、独自のスタイルを確立しました。

小学5年生のときにフランスで開催された「マラソンフルーレ」に参加し、見事に優勝。世界各国の選手にそのプレースタイルが賞賛されたことで、親子二人三脚でつかんだスタイルが間違いではなかったと自信になったそうです。現在は14歳ながら17歳以下のランキング上位で活躍し、年代別の代表合宿にも招集されています。将来の夢はオリンピックに出場すること。拓進さんの今後の活躍に期待です。

野球



松戸第四中学校
 ●第38回全日本少年軟式野球大会
 第3位

仲間との強い絆でつかんだ松戸市初の快挙

昨年8月に長崎県で開催された全国大会で、見事3位を勝ち取った松戸第四中学校野球部。このチームの強みは、抜群のチーム力と何より「野球が好き」という熱い思いです。その背景には、「大人になっても草野球をするような野球好きでいてほしい」「技術より人としての成長を大切にしている」という顧問の吉澤先生・西林先生の教えがあります。練習が休みの日も自然とみんなで集まって自主練をしたり、コロナ禍で制限される中でも工夫しながらできる練習方法を自分たちで考えながら練習に取り組んだそうです。

3年生は4月から別々の高校に進学しますが、全員野球部に入部するそうで、「今度はライバルとしてみんなと戦えることが楽しみです」と齋藤紘キャプテンが話してくれました。

信頼できる仲間との絆、先生との出会い、野球への熱い思いが起こした大勝利。この勝利は、これから後輩たちがつなぐ軌跡の始まりかもしれません。

諦めなければ夢は叶う

昨年の夏、私は小さいころからの夢を叶え、その道のりで学んだことが二つあります。一つ目は「夢を言葉にする」ことです。私はずっと「東京オリンピックで金メダルを獲得する」と宣言したことで、自身を奮い立たせることができたし、自然と周りも応援してくれるようになり、それが大きな力となりました。

二つ目は「絶対に諦めない」ことです。私は一度、東京オリンピック出場の可能性がほぼ絶

望的になりました。それでも、「まだ完全に決まったわけではない!東京オリンピックで金メダルを取る!」と、すぐに練習を再開し、再びチャンスが巡ってきた国内予選で、プレーオフで負けた相手に勝利し東京オリンピックの代表権を獲得することができました。

私は東京オリンピックで「諦めなければ夢は叶う」ということを体感しました。この話が皆さんの今後の人生のお役に立てたら幸いです!



東京2020オリンピックレスリング女子・金メダル
 須崎優衣選手からメッセージ

銚子電気鉄道(株) 竹本勝紀氏による
経営者講習会

ギャグ転の発想
～廃線寸前・銚子電鉄の挑戦～

YouTube
開催



竹本勝紀氏

帝国データバンクでの業種が「米菓製造」に分類されている、ユニークな経営形態の銚子電気鉄道(株)。その代表取締役社長であり、自虐ネタを駆使した営業戦略で幅広いファンを持ち、YouTuberとしても活躍する竹本勝紀氏による、経営に役立つ面白くて真面目な講演会です。

日時 1月20日(木)19時～21時 講師 銚子電気鉄道(株)代表取締役社長・竹本勝紀氏 費用 無料

1月16日(日)18時までに、申し込みフォームまたはEメールに、件名「竹本勝紀講演会参加希望」、氏名・住所・電話番号・経営者は事業所名を記入して、松戸商工会議所青年部 yeg@matsudo-cci.com へ
※視聴用URLを後日メールで送付します。



申し込みフォーム

第7期 まつど健康マイレージが
スタートしました



健康松戸21
マスコットキャラクター
「けあら」

健康推進課 ☎366-7486

健康診断やがん検診の受診、健康づくりイベントなどへの参加、自分で健康づくりの目標を設定して取り組む自分マイルなどを貯めて、健康づくりを始めてみませんか。

応募対象期間 1月1日(祝)～12月31日(土) 応募締切 令和5年1月6日(金) [必着]

※第6期(令和3年)まつど健康マイレージの応募締切は、令和4年1月7日(金)です。

対象市内在住・在勤・在学の18歳以上 ※今期から対象年齢を引き下げました。

抽選で特典が当たります

健康松戸21応援団からの協賛品やクオカードなどを予定しています。詳細が決まり次第、広報まつどなどでお知らせします。

応募口数について

期間内に貯めた合計マイル数に応じて、応募口数を計算します(1口50マイル)。

1口に達していない応募用紙も締切までに提出すれば合算され、何枚でも応募することができます。詳細は市ホームページをご覧ください。

応募方法 市役所や各支所・保健福祉センターなどにある応募ボックスへ投函または郵送・Eメールで 〒271-8588 松戸市役所 健康推進課 (☎mcmileage@city.matsudo.chiba.jp) へ



市ホームページ

高齢者いきいき安心センター
(地域包括支援センター)の催し

日…日時、日程 会…会場 内…内容 講…講師 対…対象(記載がないものはどなたでも) 定…定員
持…持ち物 費…費用(記載がないものは無料) 申…申し込み先(記載がないものは当日会場で)
問…問い合わせ先 ●マイル…まつど健康マイレージ付与

本庁 ☎363-6823 FAX 710-7198

ゆっくりプログラム(体操教室) ⑥マイル

1/14(金)10時～11時 会 柿ノ木台公園体育館 対 おおむね65歳以上(同地区在住優先) 定 先着20人 時 上履き 申 1/5(火)～12(水)の間に電話またはFAXで(1/5(火)は10時から)

矢切 ☎710-6025 FAX 710-6027

矢切いきいきライブ応援クラブ(体操教室) ⑥マイル

1/11(火) 2/1(水) 各13時30分～14時30分
3/1(日)10時～11時 会 ①まつど市民活動サポートセンター ②③矢切公民館 対 おおむね65歳以上 定 各先着25人 申 1/4(火)9時から、電話またはFAXで

小金 ☎374-5221 FAX 349-0560

認知症高齢者声かけ訓練 ⑥マイル

1/26(水)14時～15時30分 会 小金北市民センター 定 先着30人 申 電話または申し込みフォームで



申し込みフォーム

新松戸 ☎346-2500 FAX 346-2514

訪問診療とは～在宅を支える訪問診療制度～

1/13(木)10時～11時30分 会 新松戸市民センター 対 おおむね60歳以上 定 先着15人 申 1/4(火)から、電話またはFAXで

ワークショップ「脳を活性化する臨床美術とは?～絵を描くことで五感を刺激しよう!～」

1/22(土)10時～11時30分 会 新松戸市民センター 対 おおむね60歳以上 定 先着8人 申 1/4(火)から、電話またはFAXで

薬との上手な付き合い方～よくある質問に答えます～

1/25(火)10時～11時30分 会 新松戸市民センター 対 おおむね60歳 定 先着15人 申 1/4(火)から、電話またはFAXで

馬橋西 ☎711-9430 FAX 711-9433

男性介護者のつどい

1/10(祝)10時～11時30分 会 馬橋市民センター 対 介護をしている・経験がある・興味がある男性 定 先着10人 申 電話またはFAXで

認知症サポーター養成講座 ⑥マイル

1/24(月)10時～11時30分 会 馬橋市民センター 対 市内在住・在勤 定 先着15人 申 電話またはFAXで

馬橋 ☎374-5533 FAX 374-5501

認知症予防教室(全2回) ⑥マイル

1/14(金)・21(金)各14時～15時30分 会 馬橋東市民センター 対 65歳以上(同地区在住優先) 定 先着20人 申 1/4(火)～13(水)の間に電話またはFAXで



救急医療体制 ※かかりつけ医・薬局をもちましよう。

テレホン案内サービス ☎366-0010 平日16時30分～翌日9時 休日と土曜 9時～翌日9時

※当日案内への切り替えを毎朝8時45分～9時の間に実施(当日の医療機関(待機病院、休日在宅当直医、夜間小児急病センター、休日土曜日夜間歯科診療所など)を案内)。

カルチャー & スポーツ

森のホール21 チケットセンター ☎384-3331

受付時間…10時～19時
休館日…月曜(祝・休日の場合は翌平日休館)
※大・小ホールは森のホール21です。
※完売の場合あり。 ※詳細はホームページで。
☎https://www.morinohall21.com/

◆陸上自衛隊中央音楽隊 親子ふれあいコンサート

2/27(日)11時、14時 会場 小ホール 費用 無料(往復はがきにて要事前申し込み)

◆パトン・パス コンサート松戸公演 vol.10 新進気鋭のアーティストが、人から人へつなぐコンサートシリーズ「3.11」に贈る「いま、私たちにできること」

3/11(金)19時 会場 小ホール 費用 全席自由1,500円 ※小学生以上有料

◆MIN-ONクラシック・プレミアム「新世界より」[ピアノ協奏曲 第1番] 千葉交響楽団が贈る至極の名曲プログラム!

3/19(土)15時 会場 大ホール 費用 全席指定5席4,800円、A席4,300円、B席3,800円 ※未就学児入場不可

◆布施明 AKIRA FUSE LIVE TOUR 2021-2022

4/9(土)17時30分 会場 大ホール 費用 全席指定7,000円 ※未就学児入場不可

◆佐渡裕(指揮)・反田恭平(ピアノ) 新日本フィルハーモニー交響楽団50周年記念演奏会

5/20(金)18時30分 会場 大ホール 費用 全席指定5席8,000円、A席7,500円、B席4,500円 ※未就学児入場不可

市民会館

☎368-1237

休館日…月曜(祝・休日の場合は翌平日休館)
空調機改修工事のため、同会館ホールの1月分催し物はありません。

市民劇場

☎368-0070

休館日…月曜(祝・休日の場合は翌平日休館)
※問い合わせは直接主催者へ。
※駐車場はありません。

◆アルハンブラの思い出をひく会

1/16(日)13時 会場 ときしきギター ☎363-5439

スポーツ

※飲み物持参。
※申し込みは全て当日会場で。
※マスク着用。

●グラウンド・ゴルフ、軽スポーツ教室

1/15(土)9時～12時 会場 稔台小学校 会場 ☎363-3064

●初心者グラウンド・ゴルフ教室

1/16(日)9時～12時 会場 幸谷小学校 定員 先着40人 会場 ☎347-5314

森のホール21 今月の催し物		☎384-5050	
日時	内容(★は有料)	問い合わせ	
大ホール 8(土) 13:30	初笑い!!新春特選落語会 柳家花緑・柳家高太郎・柳亭小痴楽 with ナイツ★	夢空間 ☎0570-06-6600	
小ホール 14(金) 14:00	徳川昭武と渋沢栄一 ドラマの背景を探る ～1867年パリ万博を中心に～ 講演者 齊藤洋一氏 2021年大河ドラマ「青天を衝け」時代考証	市立博物館友の会・藤沢 ☎090-8081-3189	
15(土) 10:00	松戸市民カラオケ歌謡祭	渡辺 ☎047-344-5227 (休(土)日12:00～)	
29(土) 13:30	松戸ホルンクラブ「月うさぎ」定期演奏会	松戸ホルンクラブ 白幡 ☎shirahor403@yahoo.ne.jp	

休館日…月曜(祝・休日の場合は翌平日休館) ※駐車場は大変混雑いたします。電車・バスをご利用ください。 ※会員先行販売で予定枚数が終了した場合、一般販売はありません。

今月の相談案内

お気軽にご相談ください ★は昼休みを除く
 ※相談は全て無料です。閉庁日の相談はありません。 ※新型コロナウイルス感染拡大防止のため、日時の変更または中止とする可能性があります。

※公益通報者保護法による外部通報の受け付け・相談窓口は、広報広聴課 広聴担当室(☎366-1162)です。

相談名	日程	時間	会場	問い合わせ
市政相談・一般民事相談	(月)~(金) (原則電話のみ)	8:30~17:00★	市役所本館2階相談コーナー	広報広聴課広聴担当室 一般民事相談専用 ☎366-7319(金銭・身の上・相続等の簡単な法解釈を要する相談)
法律相談(随時予約)	(月)~(木) (第1・2月、第1休を除く)	13:00~17:00	※最終受付は、各相談の終了時間のおおむね30分前	※法律相談は、裁判中や調停中の事件は相談できません
交通事故相談	(月)~(木) (原則電話のみ)	9:00~17:00★	※不動産・登記相談の予約は、相談日の1カ月前から前日の17時まで	※税務相談の予約は、相談日の1カ月前から前々日の17時まで
行政相談	第4(月)	9:30~12:00	※不動産・登記相談の予約は、相談日の1カ月前から前日の17時まで	※税務相談の予約は、相談日の1カ月前から前々日の17時まで
行政書士相談(予約制)	第2(木)	9:00~12:00	※不動産・登記相談の予約は、相談日の1カ月前から前日の17時まで	※税務相談の予約は、相談日の1カ月前から前々日の17時まで
不動産相談(予約制)	(水) (第1休を除く)	13:00~17:00	※不動産・登記相談の予約は、相談日の1カ月前から前日の17時まで	※税務相談の予約は、相談日の1カ月前から前々日の17時まで
税務相談(予約制)	第2・4(金)	13:00~17:00	※不動産・登記相談の予約は、相談日の1カ月前から前日の17時まで	※税務相談の予約は、相談日の1カ月前から前々日の17時まで
登記相談(予約制)	第3(金)	13:00~16:30	※不動産・登記相談の予約は、相談日の1カ月前から前日の17時まで	※税務相談の予約は、相談日の1カ月前から前々日の17時まで
外国人相談	English	Mon, Tue, Wed Thu, Fri	13:00~16:00 10:00~13:00	City Hall main Bld. Level2 ☎366-9151 ※Telephone consultation in English is available within the time on the left schedule. ※電話中文咨询时间表如左图 ※Your information will be strictly protected. ※咨询之事保守秘密
	中文 Chinese	星期一・二・三 星期四・五	10:00~13:00 13:00~16:00	※その他の言語については、モバイル通訳機(テレビ電話通訳)を利用して相談できます。
	Tagalog・Filipino	Tue Fri	13:00~16:00 10:00~13:00	
建築士相談(予約優先)	第2(木)	9:00~12:00	市役所本館2階相談コーナー	建築士会相談窓口 ☎362-8401
住宅リフォーム相談	第3(水)	10:00~16:00		住宅政策課 ☎366-7366
マンション管理相談(予約優先)	第1(水)	9:00~12:00	要問い合わせ	
子育て相談	(月)~(金)	8:30~17:00	CMS☎394-5590	子育て支援センター
			チェリッシュ・サポート・システム☎308-5880	
			子すずめ☎387-0124	
			あおば☎387-5456	
			はなみずき☎710-8070	
			グレース☎382-6182	
風の丘☎375-8447				
		8:30~22:00	ドリーム☎070-3935-1230	
ひとり親(就労等)相談	(月)~(金)	9:00~17:00★	子育て支援課☎366-7347	
婦人・DV相談	(月)~(金)	9:00~17:00	子ども家庭相談課☎366-3955	
家庭児童相談	(月)~(金)	9:00~17:00	子ども家庭相談課☎366-3941	
人権相談	(月)~(金)	8:30~17:15	法務局人権ダイヤル☎0570-003-110	
無戸籍相談	(月)~(金)	8:30~17:00	市民課☎710-6080(無戸籍相談ダイヤル)	
消防救急相談	毎日	24時間	消防局☎363-1119	
消費生活相談	(月)~(金)	8:30~16:00	消費生活センター☎365-6565	
福祉まるごと相談	(月)~(金)	9:00~16:30	地域包括ケア推進課☎366-1100	
障害者相談	中央基幹相談支援センターCoCo	(月)~(金)	8:30~19:00	総合福祉会館(2階) ※訪問可 ☎308-5028 FAX366-1138
	小金基幹相談支援センターおんぶ	(月)~(金)	8:30~17:00	秋山ビル3階(小金442の14) ※訪問可 ☎712-2112 FAX712-2126
	常盤平基幹相談支援センターふれあい	(月)~(金)	8:30~17:00	ふれあい22(3階) ※訪問可 ☎388-6225 FAX388-6222
障害がある人や事業主からの就労相談(予約制)	(月)~(金)	9:00~18:00	障害者就業・生活支援センター ビック・ハート松戸☎343-8855	
障害者虐待防止・障害者差別相談	(月)~(金)	8:30~19:00	障害者虐待防止・障害者差別相談センター(中央基幹相談支援センターCoCo内) ☎366-8376、FAX366-1138	
高齢者・障害者成年後見制度相談(予約制)	(火)~(金)(祝日の場合は前日)	9:00~17:00	NPO成年後見センター しぐなるあいず☎702-7868	
	(月)~(金)	8:30~17:00	松戸市成年後見支援センター(松戸市社会福祉協議会) ☎710-6676、FAX368-0203	
労働相談	(月)~(木) (第3休を除く)	17:00~20:00	勤労会館☎365-9666	
経営相談(起業を含む)(予約制)	(月)~(金)	9:00~17:00	松戸商工会議所会館 松戸商工会議所 ☎364-3111	
若者の就労相談(予約制)	(月)~(土)	9:30~17:00	松戸商工会議所別館 まつどサポステ ☎703-8301	
無料職業紹介所	65歳以上	(月)~(金)	9:00~17:00★	(社)松戸市社会福祉協議会 市役所本館1階 ☎365-4712
	65歳未満	(月)~(金)	9:00~17:00★	市役所本館3階 ☎366-0077
生活に困っている人の相談	(月)~(金)	9:00~17:00	松戸市自立相談支援センター(市役所本館3階) ☎366-0077	
就学・教育相談(予約制)	(月)~(金)	8:30~17:00	教育研究所(予約専用)☎366-7600	
青少年相談	電話	(火)~(土)	9:30~17:00	常盤平児童福祉館☎384-7867
	来所予約制	(火)~(土)	9:30~17:00	常盤平児童福祉館☎384-7867
いじめ電話相談	(月)~(金)	8:30~19:00	☎703-0602(本人・保護者対象)	
ゆうまつどこころの相談	女性対象(予約制)	第1(木)・第2(月) 第2~4(木)・第3・4(月)	14:00~20:00 10:00~16:00	男女共同参画課(予約・相談専用) ☎363-0505
	男性対象(電話相談)	第1・3(金)	17:30~20:30	
まつど女性就労・両立支援相談(第2休は起業相談も)	祝日・月末日を除く 第1・3(金)	10:00~15:00 17:30~20:30	ゆうまつど(2階)	男女共同参画課 ☎364-8783(予約優先)

ユーカーひろば

このコーナーは市民団体などからのお知らせです(●マークは社会教育関係団体、助成マークは市民活動助成事業です)
 日・日時、日程 会・会場 内・内容 講・講師 対・対象 定・定員 持・持ち物
 費・費用(入・入会金) ※記載がないものは無料 申・申し込み 問・問い合わせ先

- 古代史研究会
 回1/6(木)13時30分~16時30分 会市民劇場 内日本最初の大正武内宿禰と神功皇后その出自と後裔たちを説く 費1,000円 申電話で古代史研究会松戸【葛藤塾】・榎田☎070-6520-2267へ
- 格好良い!!カンフー(中国武術)体験会
 回1/7(金)・14(金)・21(金)各17時~18時30分 会青少年会館 対小学生以上 定各先着5人 申電話で新松戸カンフークラブ・長塚☎090-5754-8925へ
- ◆中国人女性留学生による中国語教室見学会
 回1/15(土)13時15分~15時45分 会五香市民センター 定先着2人 申電話で五香中国語会話教室・諏訪☎090-9817-2314へ
- ◆司法書士法律相談会
 回1月・2月の(出)10時~15時(1/1(祝)・2/12(土)を除く) 会松戸商工会議所(松戸駅下車) 定各先着4人 申開催の2週間前から、電話でちば司法書士総合相談センター☎043-204-8333へ ※自身で作成した書類のチェックは相談対象外
- 成年後見制度の個別相談会
 回1/10(祝)・2/14(月)各13時~15時 会勤労会館 申電話でNPO東葛市民後見人の会松戸支部・上野☎090-6156-0673へ
- 健康体操(ストレッチ、フレイル予防体操)
 回1/11(火)13時~15時、1/18(火)・25(火)各15時~16時30分 会矢切公民館 対60歳~80歳 費各500円 申電話で矢切レクリエーションクラブ・田中☎090-6525-1215へ

- 悩まないで!気持ちを伝える話し方・教室見学会
 回①1/13(木)18時30分~20時30分②1/27(木)15時~18時 会①市民会館②勤労会館 申電話で実践話し方研究会・福原☎386-3289(昼間のみ)へ
- 川柳入門一日講座
 回1/18(火)13時30分~15時30分 会新松戸市民センター 持筆記用具 申電話で川柳あいの会・川名☎388-5734(昼間のみ)へ
- ◆高齢になっても安心してペットと暮らす秘訣と相続のお話し
 回1/18(火)14時~15時30分 会ファミリーマート松戸梨香台店イトインスペース 定先着10人 申電話でNPOスマイルリソース・阿部☎090-4092-1747へ
- ◆松戸のみどり再発見ツアー「歴史あるみどりをつないで初詣~七福神と富士山も~」
 回1/19(水)9時30分JR北小金駅改札口集合、12時30分慶林寺解散(雨天中止) 持飲み物、帽子、マスク、手指消毒用品 定先着20人 費300円(小学生以下無料) 申1/4(火)から、電話で緑のネットワーク・まつど・藤田☎090-4078-3703(18時以降)へ
- パソコン初心者講習「基本操作とカレンダーづくり」
 回2/28(月)までの希望日の10時~12時、13時~15時、15時~17時 会NPO快適IT空間・松戸教室(市民劇場向かい) 定各先着1人 費各2,000円 申同NPO・石井☎703-7284へ

- ◆股関節柔軟体操体験会
 回1/23(日)9時45分~11時15分 会市民会館 定先着5人 費2,000円 申電話で同会・鈴木☎090-6503-9815へ
- ◆認知症に関する相談と交流会(松戸のつどい)
 回1/28(金)13時~15時 会総台市民センター 定先着8人 申電話で(公社)認知症の人と家族の会千葉県支部・ちば認知症相談コールセンター☎043-238-7731(月)~(木)出各10時~16時)へ
- 県民ハイキング
 回1/30(日)6時~18時 会房総高岩山 定先着30人 費8,000円 申電話で山岳協会・高橋☎090-8817-4126(平日9時~17時のみ)へ

- 硬式テニス教室①②ジュニア③~⑤初心者⑥ナイター
 回2月~4月①(火)②(木)③(土)④(日)⑤3月~5月の(月)⑥4月~6月の(日) 会(日)のいずれか①松戸中央②~⑤栗ヶ沢⑥金ヶ作各公園庭球場 対①②5歳~小学生③~⑥中学生以上 費①②各7,500円③④⑤各10,000円⑥10,500円 申電話で松戸市テニス協会☎341-1133(火)~(土)12時30分~16時30分のみ)へ

会員募集

- 松戸市ターゲット・バードゴルフ協会
 回毎日9時~12時 会六高台スポーツ広場B他 費月500円 入3,000円 問伊藤☎090-4739-3829
- 金曜デッサン会(人物を描く)
 回(金)(第5週を除く)13時~17時 会青少年会館 持水彩、クレパス、鉛筆など 費月4,000円 入2,000円 問森田☎346-3606
- 健康マージャンサークル ひまわりの会(麻雀経験者)
 回(月)~(木) 会飯島ビル3階(JR新八柱駅下車) 費年3,000円(参加費1日1,200円) 問小林☎090-8800-2879(昼間のみ)
- にんじんクラブ(男の料理教室)
 回第3(火) 会市民会館 持バンダナ、エプロン、手ぬぐい、ふきん 費月1,000円 入1,000円 問齊藤☎388-2667(昼間のみ)
- 健康体操教室(ストレッチなど)
 回(木)14時~15時30分 会東部スポーツパーク体育館 費各500円 入1,000円 申電話で東部健康体操クラブ・岸本☎090-6925-8112へ
- ◆松戸里やま応援団八輝の会(樹林地整備)
 回第2(月)・第4(木)各10時~13時 会千駄堀芋の作(JR新八柱駅下車) 費年1,000円 入1,000円 問齊藤☎388-2667





人口 497,201人 [△54] 男 247,049人 [△33]
世帯 244,611世帯 [86] 女 250,152人 [△21]
※住民基本台帳の登録数に基づき集計した人口です。

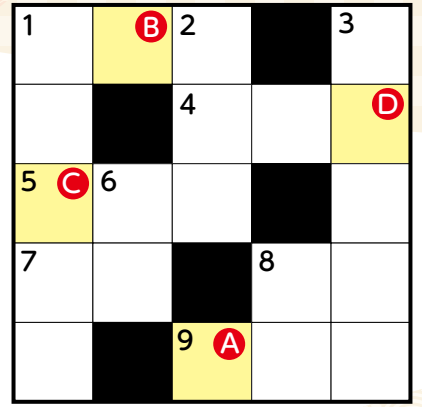
新春 クロスワード パズル

クロスワードパズルに挑戦してみよう！正解者の中から抽選で下記の賞品をプレゼントします。奮ってご応募ください。

岡広報広聴課 (広報担当)
☎366-7320

- タテのカギ**
- 1 新年を迎えること。
 - 2 試しに作ること。「新メニューを〇〇〇〇する」
 - 3 水あめと砂糖などを煮詰めたお菓子。「〇〇〇〇ポップコーン」
 - 6 ほろ苦い早春の味覚。〇〇ノトウ。
 - 8 □から発せられる音。「大きな〇〇であいさつしましょう」

- ヨコのカギ**
- 1 全ての物質は原子と分子でできています。
 - 4 お酒を販売するお店。
 - 5 制服の反対語は？「〇〇〇〇刑事」
 - 7 冬になると空から降ってきます。〇〇だるま。〇〇合戦。
 - 8 日本の主食。イネ科の穀物。
 - 9 オタマジャクシが成長すると？



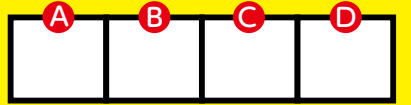
※全てひらがなが入ります。



1面の書道作品を見てね！

答え

ひらがな4文字



※正解は広報まつど2月1日号に掲載します。

プレゼント

まつどの歴史賞

A 戸定歴史館共通入館券&徳川昭武クリアファイル

15組
(2枚1組)

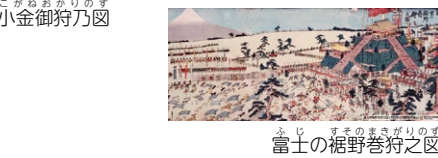


B 市立博物館オリジナルてぬぐい



4人

※種類は選べません。



C まつどの景色賞

マイクロファイバークロス



12人

※種類は選べません。



D 松戸さん賞

(松戸中央ライオンズクラブ提供) 松戸さんオリジナルマスク&ミニカレンダー

30人



E 消費生活センター賞

保冷・保温ビッグレジャーバッグ(2Lペットボトル8本収納可能)

10人



F 松戸ナンバー賞

松戸ナンバーのキーホルダー&マスクケース&ウェットティッシュなどのセット

30人



G (公財)松戸市国際交流協会賞

自転車かごバック&キッチンスポンジ

5人



H (一社)松戸市観光協会賞

松戸市観光協会加盟店・お菓子引換券 各10人

●とみい五香本店(五香駅下車) 松戸銘菓・戸定三楽(10個入り)

●和菓子峰月(松戸駅下車) 矢切の渡し舟・野菊の詩・戸定の梅(13個入り)

※店舗は選べません。H賞でお申し込みください。 ※上記の店舗以外での引き換えはできません。



I 佐渡ヶ嶽部屋賞

琴ノ若関(松戸市出身) 手形付きサイン色紙

2人



J 千葉ジェッツふなばし賞

2021-2022年千葉ジェッツ公式戦観戦ペアチケット

5組(2枚1組)



※観戦日は当選後にシーズン中の希望日を選べます。

K 柏レイソル賞

柏レイソル2022オリジナルカレンダー(A2壁掛け)

3人

※画像はイメージです。



L NECグリーンロケッツ東葛賞

NTT ジャパンラグビーリーグワン2022 観戦ペアチケット

5組(2枚1組)

対象試合2月6日(日) 神戸製鋼コベルコスティーラーズ戦 会場柏の葉公園総合競技場



M BMX賞

BMXフラットランド全日本3連覇 佐々木元選手(松戸市在住) サイン色紙

2人



N 千葉ロッテマリーンズ賞

横山陸人選手(専修大学松戸高校出身) サイン入りボール

2人



O 福岡ソフトバンクホークス賞

高橋礼選手(松戸市出身) サイン色紙

2人



P 東北楽天ゴールデンイーグルス賞

涌井秀章選手(松戸市出身) サイン色紙

2人



東京2020オリパラ賞

レスリング女子50kg級金メダル 須崎優衣選手(松戸市出身) サイン色紙

2人



車いすラグビー銅メダル 羽賀理之選手(松戸市出身) サイン色紙

2人



「広報まつど」についてのアンケート

1 広報まつどを主にどのように入手・閲覧していますか？(1つまで)

- ①新聞折り込み ②新聞未購読者向け宅配サービス
- ③公共施設・商業施設 ④市内各駅の広報用ラック
- ⑤市ホームページ ⑥マチイロ ⑦カタログポケット (⑥⑦はスマートフォン用アプリ) ⑧その他

2 広報まつどについてどのように感じますか

☐紙面の大きさ

- ①もっと大きい方がよい(日刊紙サイズ)
- ②今のままでよい(タブロイド判サイズ)
- ③もっと小さい方がよい(A4サイズ)

☐ページ数(現在は8ページまたは12ページ)

- ①もっと多い方がよい ②今のままでよい
- ③もっと少ない方がよい

☐発行頻度(現在は1日号と15日号の2回)

- ①月1回でよい ②今のままでよい ③もっと増やした方がよい

3 充実してほしい記事は何ですか？(3つまで)

- ①市政(政策・計画・制度など) ②イベント情報
- ③子育て世代向け ④高齢者向け
- ⑤健康関係 ⑥ユウカリひろば ⑦最新の話(表彰、協定締結など) ⑧新型コロナウイルス感染症関連の情報 ⑨その他

4 紙面に登場してほしい松戸ゆかりの人、市内で活躍している人を教えてください

5 広報まつどへのご希望・ご感想を自由にお書きください

プレゼント応募方法

応募期間

1月1日祝~1月7日(金)消印有効

はがき(右記記入要領を参照)またはちば電子申請サービスでご応募ください ※応募は市内在住、1人1回まで。 ※当選者の発表は、プレゼントの発送をもって代えます。 ※ご応募の際に得た個人情報、プレゼントの発送のみに使用します。



ちば電子申請サービス

【記入要領】

はがき(表)

〒271-8588 広報広聴課クイズ係 松戸市役所

はがき(裏)

- クイズの答え
- 希望賞品名とアルファベット(1つのみ)
- 住所
- 氏名
- 年齢
- 電話番号
- 上記アンケート 1~5の回答