

● 幼児同乗用自転車助成金	2
● 学びの松戸モデル	4
● 「避難指示」までに必ず避難	6
● 夏の青少年教室のご案内	8
● ご当地マンホールグッズを再販	12

発行/松戸市 編集/広報広聴課  
〒271-8588 松戸市根本387の5  
☎047-366-1111(代表) FAX047-363-3200  
URL <https://www.city.matsudo.chiba.jp/>



新型コロナウイルス  
**ワクチン  
接種**

## 54歳～12歳の人を対象に ワクチン接種券を発送しました



54歳～12歳の人に、6月30日(水)に接種券を発送しました。混雑を避けるため、段階的に予約を受け付けます。予約枠数は準備ができ次第、接種会場や予約枠を随時追加する予定です。最新情報は市ホームページまたは市予約サイトをご覧ください。



市ホームページ

### 市が運営する接種予約スケジュール

対象者	接種券発送日	予約開始日時
基礎疾患がある人 12歳～54歳のうち 高齢者施設等従事者 子ども関連事業従事者	6月30日(水)	7月 5日(月) 8時30分
40歳～54歳	6月30日(水)	7月 7日(水) 8時30分
12歳～39歳	6月30日(水)	7月14日(水) 8時30分

※接種対象者などの詳細は、接種券に同封される案内または市ホームページ「接種対象者」をご覧ください。



接種対象者

※ワクチンの供給状況や予約枠の空き状況により、上記スケジュールを変更する場合があります。最新情報は市ホームページ等をご覧ください。  
※55歳以上は全ての方が随時予約できます。

### 市が運営する集団接種会場 (6月23日現在)

- 松戸運動公園体育館2階
  - 和名ヶ谷スポーツセンター体育室
  - 中央保健福祉センター
  - 常盤平保健福祉センター
  - 小金保健福祉センター
  - 新松戸市民センター
  - 常盤平市民センター
  - 六実市民センター
  - まつど市民活動サポートセンター (室内履きを持参してください)
  - 市民交流会館 (すまいる) 文化施設
  - KITE MITE MATSUDO (キテミテマツド)
- ※7月から各小学校は接種会場ではなくなりました。

個別接種会場 (診療所・病院) は市ホームページをご覧ください。



松戸市お知らせキャラクター まつまつ

#### 二重予約にご注意ください

国や県の大規模接種会場や職場での接種を希望する場合は、2回目も同じ会場での接種となります。市の予約をしている場合は二重予約になりますので、必ず予約を取り消してください。

### 予約方法 ※2回目の接種まで予約してください。

**電話**  
松戸市ワクチン接種  
コールセンター  
☎0120-684-389  
☎050-5526-1081 (有料)  
(8時30分～17時、土・日曜、祝・休日含む)  
※電話のかけ間違いにご注意ください!

**インターネット**  
市予約サイト  
  
市予約サイト (24時間)

### 市内65歳以上の高齢者 ワクチン接種進捗状況 ※6月22日終了時点

対象者数	133,903人
ワクチン必要回数 (2回接種のため)	267,806回
7月末までの 予約枠数	約238,000回 (約88.8%)
7月末までの 予約済件数	約192,109回 (約71.7%)
接種済数	1回目: 84,748人 (接種率63.29%)
	2回目: 42,386人 (接種率31.65%)

**飲食店対象**

**新型コロナウイルス感染症対策の専門家から**

**無料** アドバイスを  
受けてみませんか **要申込**

☎健康福祉政策課 ☎704-0055

専門家が店舗の感染対策を確認し、アドバイスします。各店舗へのアドバイスを市が整理して、市ホームページなどで公表し、皆さんに共有します。 ※調査にご協力いただいた店舗名は公表しません。

☎7月19日(月)〔必着〕までに、必要書類を郵送・Eメール・FAXのいずれかで、件名「感染症アドバイザー制度利用申込」を記入して、〒271-8588松戸市役所 健康福祉政策課アドバイザー制度担当、  
✉mckenhuku@city.matsudo.chiba.jp、FAX704-0251へ  
※詳細は市ホームページをご覧ください。



市ホームページ

**中小企業  
サポート給付金**

**コロナ禍で売上げが減少する  
中小企業を支援します** **要申込**

☎商工振興課 ☎711-6377

新型コロナウイルス感染症拡大の影響を受け、売上げが減少する中小企業の事業継続を支援するため、給付金を交付します。

**給付金額**基準額または売上減少額のいずれか低い額

雇用保険に加入している 従業員数	基準額
5人以下	20万円
6～10人	40万円
11～20人	60万円
21～50人	80万円
51人以上	100万円

☎9月30日(木)〔消印有効〕までに、同課・各支所で配布しているまたは市ホームページからダウンロードできる申請書に必要事項を記入して、郵送で〒271-8588松戸市役所 商工振興課へ

対象以下の全てを満たす中小企業（個人事業主含む）

- 市内に主たる事業所がある
- 令和2年12月31日以前から市内で事業を営み、今後も継続して市内で事業を行う意思を有する
- 令和3年1月～5月の売上高合計が平成31(令和元)年または令和2年の同時期（1月～5月）の売上高合計と比較して20%以上減少している（国の一時支援金、月次支援金は売上に合算する）
- 飲食店に対する千葉県感染拡大防止対策協力金または他の都道府県が実施する同様の協力金のいずれも対象となっていない（営業時間短縮などの要請に従わず、同協力金の対象外となるものは除く）



市ホームページ

**千葉県内全区間のオリンピック  
聖火ランナーの走行は  
中止になりました**

☎千葉県環境生活部オリンピック・パラリンピック  
推進局開催準備課 ☎043-223-3485

新型コロナウイルスの感染状況を踏まえ中止し、7月1日(木)～3日(土)に予定されていた県内でのオリンピック聖火ランナーの走行は、各日のセレブレーション会場で、無観客の点火セレモニーを実施することになりました。

7月3日(土)の点火セレモニー（無観客）は、松戸中央公園で実施されます。  
詳細は県ホームページをご覧ください。



県ホームページ

ひとり親  
ではない  
世帯対象

**子育て世帯生活支援  
特別給付金を支給します**

☎松戸市子育て世帯生活支援特別給付金コールセンター ☎0120-970-015

**支給額**児童1人当たり一律5万円

**対象**平成15年4月2日～令和4年2月28日（障害児の場合は平成13年4月2日以降）に生まれた児童を監護する、以下のいずれかに当てはまるひとり親ではない世帯

- 令和3年度4月分の児童手当または特別児童扶養手当を受給している住民税非課税者
- 高校生のみ養育している住民税非課税者
- 令和3年度4月分の児童手当または特別児童扶養手当の受給者で、新型コロナウイルス感染症の影響で家計が急変し、住民税が非課税者と同等と認められる 他

※対象や申請方法などの詳細は市ホームページまたは同コールセンターにお問い合わせください。



市ホームページ

子育て家庭  
が購入する

**幼児同乗用自転車などの助成金  
の申請受付を開始しました**

☎子育て支援課幼児同乗用自転車担当 ☎366-7347

安全基準を満たす幼児同乗用自転車や幼児用ヘルメットを購入する費用の一部の助成申請を受け付けています。

**助成額**購入金額の2分の1（上限5万円）

**対象**未就学児の子どもを2人以上養育していて、以下の全てに当てはまる保護者

- 購入日および申請日に市内に居住している
- 市税を滞納していない
- 申請者または同世帯の人が本事業の助成を受けていない
- 購入した幼児同乗用自転車などが安全基準を満たしている（BAAマークや幼児2人同乗基準適合車マークが付いているなど）
- 市内の店舗で令和3年4月1日以降に購入した 他

※その他の要件や申込方法などの詳細は市ホームページをご覧ください。



市ホームページ

**パブリックコメント  
(意見募集)**

**手続き実施結果の公表**

特定個人情報保護評価書全項目評価書

- ①松戸市住民基本台帳に関する事務（案）
- ②松戸市地方税に関する事務（案）

公表内容実施結果、公表案

**公表方法**市ホームページへの掲載、行政資料センター・各支所・図書館（本館・分館）・まつど市民活動サポートセンター、①市民課②税制課での閲覧

☎①市民課 ☎366-7340、FAX 364-3295 ②税制課 ☎366-7321、FAX 360-1300

松戸での

就職を考えている求職者に  
企業の魅力を発信！

**まつど合同企業説明会参加企業募集** **要申込**

☎商工振興課 ☎711-6377

8月21日(土)10時～17時

会場森のホール21 レセプションホール

**対象企業**15歳からおおむね49歳までの求職者の採用を考えている市内企業

**募集企業数**40社程度（応募企業が多数の場合は抽選）

**費用無料**

☎7月15日(木)までに、電話またはEメールで同説明会事務局 ☎03-3545-7330、✉matsudo@gakujo.ne.jpへ

**説明会当日のスケジュール** ※密を避けるため、午前と午後に分けて開催。

**参加企業対象のオリエンテーション**10時～10時30分、14時～14時30分

- 内容**
- 説明会の内容説明および諸連絡
  - 参加求職者についての説明
  - 参加企業ごとの自己紹介、情報交換
  - 企業ブースへの自社ポスターやパンフレットの設置など

**まつど合同企業説明会** [午前の部]10時30分～13時 [午後の部]14時30分～17時

**内容**参加求職者が順次、企業ブースを訪問（担当スタッフが求職者をサポートします）



- ①国民健康保険被保険者証（オレンジ色）
- ②国民健康保険限度額適用認定証
- ③後期高齢者医療被保険者証（黄土色）

# 有効期限は7月31日です

☎国民健康保険課専用コールセンター ☎712-0141

## ①新しい国民健康保険被保険者証（ピンク色）を7月末までに特定記録で送付します

期限切れの被保険者証は、国民健康保険課または各支所へお返しいただくか、はさみなどで細かく裁断してから破棄してください。

## ②8月以降の国民健康保険限度額適用認定証が必要な場合は、再度申請が必要です

受付開始7月12日(月)

**対象**世帯主（社会保険などに加入している世帯主を含む）と国保加入者全員分の所得申告が済んでいて、申請日時点で国民健康保険料に未納がない世帯  
市ホームページでダウンロードできる申請書を郵送で、〒271-8588 松戸市役所 国民健康保険課給付班へ

※新型コロナウイルス感染症の影響による確定申告期間の延長に伴い、認定証の発行が遅れる場合があります。



市ホームページ

## ③新しい後期高齢者医療被保険者証（緑色）と保険料の通知書を7月中旬までに発送します

後期高齢者医療被保険者証は簡易書留で発送します。有効開始日は8月1日です。

### 保険料の算出方法

**1人当たりの定額(均等割43,400円)+所得に応じた額**  
〔所得割=(総所得金額等-基礎控除額43万円)×8.39%〕

●保険料の限度額は64万円●世帯の所得に応じ、均等割額が軽減される場合あり●これまで会社の健康保険など（国保・国保組合は対象外）の被扶養者だった人は、資格取得後24カ月間は均等割が5割軽減され、所得割額は0円（負担なし）

### 保険料の納付方法

特別徴収（年金からの天引き）と普通徴収（納付書または口座振替）があります。詳細は通知書をご覧ください。

### 後期高齢者医療制度にも、医療機関や薬局の窓口での自己負担額を軽減する制度があります

以下に該当する人は、申請により交付を受けられます。

**限度額適用・標準負担額減額認定証** 対象世帯全員が市町村民税非課税の人

**限度額適用認定証** 対象市町村民税課税所得が145万円以上690万円未満の人

☎直接同課広域保険担当室または各支所へ

## 令和3年度分 国民年金保険料の免除申請を受け付けます

☎国民年金課 ☎366-7352

**免除対象期間**7月～令和4年6月（申請日より過去2年分も可）

**申請受付窓口**国民年金課、各支所または松戸年金事務所

**対象**20歳～59歳の国民年金加入者で、申請者本人・配偶者・世帯主の前年の所得が下表の金額以下または失業により保険料を納めることが困難な人

**持ち物**年金手帳・身分証明書 ※申請者・配偶者・世帯主が令和元年12月31日以降に失業している場合は、雇用保険受給資格者証、雇用保険被保険者離職票などの退職の事実が分かる公的機関の書類を持参。

### 免除対象となる所得の目安

扶養人数	全額免除	4分の3免除	半額免除	4分の1免除
2人（例：配偶者・子）	137万円 (127万円)	164万円 (154万円)	204万円 (194万円)	244万円 (234万円)
1人（例：配偶者）	102万円 (92万円)	126万円 (116万円)	166万円 (156万円)	206万円 (196万円)
扶養なし	67万円 (57万円)	88万円 (78万円)	128万円 (118万円)	168万円 (158万円)

※令和2年度以前の申請をする場合は（ ）内の金額が目安です。

※一部免除審査の際は、社会保険料控除額等を加味して審査を行うため、表の金額と異なる場合があります。

※新型コロナウイルス感染症の影響により、令和2年2月以降の収入が大幅に減少した人は、一部の期間で臨時特例措置が適用される場合があります（同課または松戸年金事務所のみ受け付け可）。

## 介護保険負担限度額の支給段階の判定基準が変わります

☎介護保険課給付班 ☎366-7067

介護保険施設を利用したときの自己負担額判定基準が一部改正されました。

**対象期間**8月1日以降の利用分から



### 介護保険負担限度額制度の改正点

	改正前	改正後
利用者負担段階	第3段階	第3段階①、第3段階②
預貯金等の資産要件(単身者)	1,000万円	第2段階 650万円 第3段階①550万円 ②500万円

※第2号被保険者の基準額の変更はありません。詳細は市ホームページをご覧ください。



市ホームページ

## 介護職への就職を支援!

## 介護の資格を取りながら正社員を目指しませんか 要申込

☎介護保険課 ☎366-4101

対象の事業所で働きながら資格を取得すると、その事業所に正社員として就職できます。資格取得の費用は事業所が負担します。

### 応募資格

介護職員初任者研修と同等以上の資格を持たず、現在、介護事業所で働いていない人

### 申し込みから就職までの流れ

- ①市ホームページに掲載されている対象の事業所に電話で申し込む
- ②事業所が面接などの選考を実施
- ③採用が決定した場合は、事業所と有期雇用契約（約7カ月間）を締結
- ④有期雇用契約中に事業所で勤務しながら、介護職員初任者研修を受講し、資格を取得
- ⑤有期雇用契約終了後、同じ事業所に正社員として就職

詳細は市ホームページをご覧ください。



市ホームページ

## 資格取得を支援!

## 介護職員初任者研修または介護福祉士実務者研修の費用の一部を助成します 要申込

☎介護保険課総務企画班 ☎366-4101

対象以下の全てを満たす人

●令和2年4月1日以降に①介護職員初任者研修または②介護福祉士実務者研修の過程を修了している●申請日時点で、市内の介護保険サービス事業所などに6カ月以上継続して就業している●市税を滞納していない●他の公的な制度による助成を受けていない●研修に関する費用の支払いが完了している

**助成額**受講料と教材費の半額（上限額①50,000円、②100,000円）

※1,000円未満端数切り捨て

**助成人数**先着各①20人程度②15人程度

☎令和4年2月28日(月) [必着] まで

詳細は市ホームページをご覧ください。



市ホームページ



# 学びの松戸モデル 2030年に向けた松戸の教育

圏教育企画課 ☎366-7455

現代社会は少子化、超高齢社会、貧困、虐待など、教育と関わりの深いさまざまな課題を抱えながら、超スマート社会の到来、SDGs（持続可能な開発目標）、グローバル化の進展に向けて取り組みを進めていかなければなりません。市教育委員会ではこれらの状況を踏まえ、予測が極めて難しい将来の社会変化に対応できる「生きる力」を子どもたちに育み、さらには生涯にわたる市民の主体的な学びを支えることができるよう、2030年までを1つのスパンとした短期的な指針「学びの松戸モデル」を策定しました。詳細は市ホームページをご覧ください。



市ホームページ

## 基本理念

### ことばを育み 人がつながる 学びの松戸 ～文化と教養のまちづくり～

正解の見えにくいこれからの時代において、「ことば」が人と人との「つながり」の中で根本の要素であることを改めて認識し、これまで以上に、異なる価値観や考え方を認め合いながら、文化を育み、教養を高めるまちを形づくっていく必要があると考え、この基本理念を設定しました。

## 期待する姿

### 自立

主体的に行動し、人生を切り拓く

### 誇り

松戸ならではの価値や魅力を考え、次代へ継承、他者へ発信する

### つながり

互いに認め合い、助け合いながら、地域づくりに取り組む

「学び」を、胎内から始まり老いても続いていくという広い視野から捉え、市民一人ひとりのそれぞれの場に応じた学びを構成し、生涯を通じた学びの文化を本市に広く定着させ、「教育はみんなで」を具現化していきます。教育委員会の取り組みなどの詳細は市ホームページをご覧ください。



市ホームページ 歴史・文化・伝統・芸術に親しむ



自主的・主体的な学び



豊かなスポーツライフ



ことばの教育

## なくそう！ごみの不法投棄

圏家庭ごみ相談コールセンター ☎0120-264-057または ☎050-5358-9687 (有料)



松戸市ごみ減らしシンボルキャラクター「クリンクルちゃん」

## ごみ散乱防止用のネットを配布します

要申込

圏環境業務課 ☎712-0028

市内ゴルフ練習場よりネットの寄付を受けましたので、ごみ散乱防止用ネットとして配布します。  
※無くなり次第終了。

サイズ2m×2m

枚数1人2枚まで

配布期間7月14日(水)～30日(金)

圏7月7日(水)9時から、電話で同課 ☎712-0028へ



ごみ散乱防止用ネット

### 不法投棄は犯罪です

不法投棄には厳しい罰則があり、5年以下の懲役または1,000万円以下（法人は3億円以下）の罰金、またはその両方が科せられます。

### 空地などへの不法投棄を未然に防ぎましょう

不法投棄した人を特定できない場合は、その土地の所有者（管理者）が自らの責任でごみを処理しなければなりません。不法投棄を未然に防ぐために、土地の適正管理をお願いします。

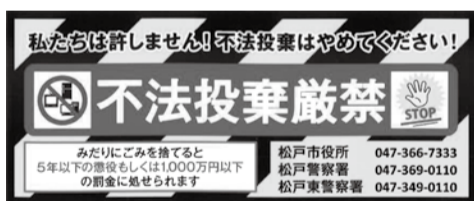
### ごみ集積所に出されたごみも特に悪質な場合は不法投棄と見なされる場合があります

以下のものはごみ集積所に出せません。  
●粗大ごみ（粗大ごみ処理券を貼っていないもの）●事務所などから出るごみ●市では取り扱いできないごみ（テレビ・冷蔵庫・洗濯機・エアコンなど）

### 未然防止策

- 警告の看板などを設置する
- 空地などの敷地周囲に柵、ネット、ロープなどの囲いを設け、侵入防止策をとる
- 視界を広くするために、草刈りや剪定などを定期的に行い、清潔にする
- 土地の見回りを定期的に行う
- 近隣住民と協力し、不審者や見慣れない車などを情報提供する

市では、不法投棄防止対策として警告用の看板やシールなども配布しています。



警告用のシール



昨年度の回収量は  
4,095Lでした！

## 協働 家庭用廃食油の回収にご協力ください

圏NPO松戸エコマネー「アウル」の会 ☎368-0980、環境政策課 ☎366-7089

市内の資源循環と低炭素型社会創造のために、廃食油の回収にご協力ください。回収された廃食油は、バイオディーゼル燃料に精製され、市のごみ収集車の燃料の一部として活用しています。

### 回収方法

廃食油を500mLペットボトルに入れ、市内21カ所にある回収拠点にお持ちください。

### ペットボトル1本分の廃食油で10円分の買い物券と交換

ペットボトル1本分で10アウル（＝10円）券1枚と交換できます。アウル券は市内・市外合わせて45カ所の協賛店で買い物などの補助券として利用できます。

### 回収できるのは植物油（なたね油・ごま油・オリーブオイルなど）だけ

- 賞味期限切れの植物油も回収しています。
- バターやラードなど動物性の油、灯油や機械油など食用以外の油は回収できません。

### 回収拠点は同NPOホームページをご覧ください

回収拠点や、協賛店の新規加入も募集しています。



同NPOホームページ



回収拠点ののぼり旗



# 掲 示 板

市などからのお知らせをお伝えするコーナーです。協働は協働事業です。  
 日…日時、日程 会…会場 内…内容 講…講師 対…対象 定…定員 持…持ち物  
 費…費用(記載がないものは無料) 申…申し込み先 問…問い合わせ先

## お知らせ

**図書館二十世紀が丘分館・八柱分館は市民センターのバリアフリー化改修工事のため8/1日～R4/3/31(木)は臨時休館します**

休館中の予約本の受け取りは、ちば電子申請サービスで希望受取館を登録してください。同分館の返却ポストは7/31(土)15時まで利用可能です ※再開はR4/4/1(金)9時30分から問図書館 ☎365-5115



ちば電子申請サービス  
(二十世紀が丘分館)



ちば電子申請サービス  
(八柱分館)

**令和3年度の夏休み親子ごみツアー(施設見学)は中止します**

問廃棄物対策課 ☎704-2010

**第56回松戸市美術展覧会の開催を延期します**

千葉県の新型コロナワクチンの集団接種会場として文化ホールを使用するため、延期します。延期後の日程(12月上旬を予定)は決まり次第ご案内します 問生涯学習推進課 ☎367-7810 (出品に関する問い合わせは松戸美術会 ☎080-6807-6443)

**7/4日からJR馬橋駅のホームドアが使用開始**

問交通政策課 ☎704-3996

**文化ホールの開館時間を21時まで延長し、「生涯学習サロン」を新たにオープン**

文化ホール内に市民が学習のために自由に利用できるフリースペース「生涯学習サロン」がオープンしました。Wi-Fiも利用できますので、自主的な学びの場として、ぜひご利用ください 問生涯学習推進課 ☎367-7810

**文化ホール(展示)の使用受け付け**

問7/14(水)10時30分から 問同ホール  
 区画の種類 市民ホール(300㎡)、ギャラリー1～3(150㎡) 使用期間 10/1(金)～12/28(火) 問使用料、社会教育関係団体登録証(該当団体のみ) ※抽選会への参加は各団体2人まで 問生涯学習推進課 ☎367-7810

**7月上旬に介護保険料額決定通知書兼特別徴収開始通知書を発送します**

問65歳以上で、現在介護保険料を特別徴収(年金天引き)している人または8月・10月から特別徴収に変更になる人 ※介護保険料の納付方法は自分で選択できません ※新型コロナウイルス感染症の影響で令和3年中の収入が著しく減少した人は、減免または徴収猶予が認められる場合があります。詳細はお問い合わせください 問介護保険課 ☎366-7370

**7/10(土)～19(日)は夏の交通安全運動期間スローガン交差点 青でも左右確認を重点目標**

●ゼブラ・ストップ(横断歩行者保護)の徹底 ●子どもと高齢者の安全確保 ●飲酒運転の根絶 ●自転車の安全利用の推進 問市民安全課 ☎366-7341、松戸警察署 ☎369-0110、松戸東警察署 ☎349-0110

**明るい選挙啓発①ポスター②標語作品を募集**

テーマ ①明るい選挙の推進 ②きれいな選挙の推進、棄権防止の呼びかけ  
 募集要件 ①四ツ切、ハツ切またはそれに準じる大きさの画用紙で、1人1点まで(描画材料は自由) ②1点20字以内で1人2点まで(共通) 応募資格 市内在住・在学の小学～高校生 問9/10(金)〔必着〕までに、市内在学の場合は各学校に、市外在学の場合は直接または郵送で〒271-8588松戸市選挙管理委員会事務局 ☎366-7386)へ

**勤労会館・市民センターの指定管理者を募集**

指定期間 R4/4/1～R8/3/31 募集要領配布 7/20(水)まで ※資料は市ホームページからダウンロード可 ※詳細はお問い合わせください 問市民自治課 ☎366-7318

**7月は「社会を明るくする運動」強調月間**

犯罪や非行をした人の立ち直りについてみんなで考え、犯罪や非行が起きない社会をつくらうという、全国的な運動です。みんなで社会を明るくしましょう! 問同運動松戸地区推進委員会事務局(地域福祉課内) ☎366-3019

**千葉県動物愛護センターの動物愛護事業**

内犬のしつけ方教室、講師の派遣 問同センター東葛飾支所 ☎04-7191-0050

**7月の松戸競輪開催日程**

本場開催 22(祝)～24(土)(F I ナイター)  
 場外開催 1(木)～3(土)前橋(F I)、1(木)～4(日)小島記念(G III)、8(木)～10(土)立川(F I)、8(木)～11(日)福井記念(G III)、16(金)～18(日)小田原(F I) 場外、函館(サマーナイトフェスティバル G II ナイター)、21(水)～23(金)高松(F I)、23(金)～26(日)富山記念(G III)、29(水)～8/1(日)高知記念(G III) 問公営競技事務所 ☎362-2181

## 講座・講演・催し

**さわやかヨガ教室**

問7/1(木)・15(木)・22(祝)・29(水)各10時～11時 会 東部市民センター 定 各先着18人 費 各800円 問 16歳以上 申 電話で同センター ☎391-3701へ

**はつらつ体操**

問7/5(月)10時～11時 会 明市民センター 定 先着20人 持 飲み物とフェイスタオル 費 800円 申 電話で同センター ☎368-6700へ

**移動暴力相談所**

問7/7(水)10時～16時 会 東葛飾地域振興事務所(市役所向かい) 問(公財)千葉県暴力団追放県民会議 ☎043-254-8930

**トークセッション「コロナ禍、いまだできる防災」**

問7/16(金)10時～11時30分 定 先着30人 会 まつど市民活動サポートセンター ※オンライン(Zoom)同時配信 問(一社)銀座環境会議代表・平野将人氏 他 問町会自治会、NPOや市民活動、防災に関心のある人 申 電話またはEメールで同センター ☎365-5522、☎hai\_saposen@matsudo-sc.comへ

**住宅リフォーム①相談②市民講座**

問7/10(土)①10時～13時、14時～16時②13時～14時 会 常盤平市民センター 問松戸住宅リフォーム相談員協議会 ☎365-5252

**【オンライン(Zoom)開催】子ども向けプログラミング教室「コーダー道場まつど」**

問7/10(土)14時～16時 問マウス操作ができる小学生 定 先着6人 申 Code for Matsudo ホームページで 問文化観光国際課 ☎366-7327

**(公社)松戸市シルバー人材センター入会説明会**

問7月①12(月)②19(月)③26(月)各10時から 会 ①③シニア交流センター②常盤平市民センター 問臨時的・短期的または軽易な就業を希望する市内在住の60歳以上 定 各先着30人 申 松戸市シルバー人材センターホームページの入会申込フォームまたは電話で同センター ☎330-5005へ

**ふれあい教室「朗読をさくかい」**

問7/14(水)10時～11時30分 会 ふれあい22 問松戸朗読奉仕会による短編・エッセーなどの朗読 問障害者手帳を持っている人など 問障害者福祉センター ☎383-7111

**古民家「旧齋藤邸」造形講座～東照宮の魅力を学ぼう!～**

問7/15(木)13時15分 同邸(紙敷588)集合、15時30分解散 問映像を交えて解説する鑑賞講座 問日本画家・泉晴行氏 定 先着10人 持 飲み物 申 7/1(木)9時から電話で社会教育課 ☎366-7462へ

**ミニ手賀沼の水生動物調べと沈水植物植栽イベント**

問7/17(土)10時手賀沼親水広場 水の館 正面玄関前集合、12時ごろ解散(雨天中止) ※中止の場合は前日の17時までに連絡 問手賀沼流域在住の人(小学3年生以下は保護者同伴) 定 先着50人 持 マスク、タオル、飲み物、帽子、着替え、泥地でも動きやすい靴 申 EメールまたはFAXに件名「7月17日ミニ手賀沼イベント参加希望」、参加者全員の人数・氏名・住む市の名前(住所は不要)・代表者の携帯電話番号を記入して、手賀沼水環境保全協議会(千葉県水質保全課湖沼浄化対策班内) ☎suiho5@mz.pref.chiba.lg.jp、☎043-222-5991 (☎043-223-3821)へ

**手芸教室「いそぎんちゃくクリーンづくり」**

問7/24(土)13時30分～15時 会 ゆうまつど 問市内在住の小・中学生(保護者参加可) 定 先着15人 持 水筒、はさみ 申 Eメールに氏名(ふりがな)・学年・学校名・電話番号を記入して、青少年相談員連絡協議会事務局(子どもわかもの課内) ☎ekowaka@city.matsudo.chiba.jpへ

**総合医療センター附属看護専門学校説明会**

問7/24(土)、8/26(木)各9時～11時、13時30分～15時30分、10/16(土)9時～11時 会 同校 定 各先着30人程度 問上履きと下足袋、筆記用具、不織布マスク着用 申 9時から電話で同校 ☎367-4444へ ※今年度のオープンキャンパスの開催は中止します ※令和4年度看護学生募集(看護科3年課程)の受付期間、受験日などは市ホームページをご覧ください

## 会議

**環境審議会**

問7/8(木)10時から 会 市役所新館7階大会議室 傍聴定員 先着5人(傍聴は9時50分まで受け付け) 問環境政策課 ☎366-7089

**農業委員会総会**

問7/9(金)15時から 会 市役所新館7階大会議室 傍聴定員 先着5人(傍聴は14時40分から受け付け) 問農業委員会事務局 ☎366-7387

**教育委員会会議**

問7/14(水)9時30分から 会 京葉ガスF松戸ビル5階会議室(傍聴は9時から受け付け) 問教育企画課 ☎366-7455

**子ども・子育て会議**

問7/26(月)18時30分から 会 市役所新館7階大会議室 傍聴定員 先着10人 問子ども政策課 ☎704-4007

**社会教育委員会議**

問7/6(水)18時から 会 京葉ガスF松戸ビル5階会議室 傍聴定員 先着5人(傍聴は17時50分まで受け付け) 問社会教育課 ☎366-7462



## 青少年健全育成講演会 後日 YouTube 配信あり

**コロナ禍における健全育成～家庭や地域でできること～要申込**

問子どもわかもの課少年センター ☎366-7464



上條理恵氏

**8月8日(日)13時～15時(12時30分開場)**

会場 市民会館

講師 東京経営短期大学特任准教授・上條理恵氏

費用 無料

※一時預かりあり(6カ月～小学2年生、先着5人、要申込)。

問EメールまたはFAXに氏名・電話番号・メールアドレスを記入して、子どもわかもの課少年センター ☎ekowaka@city.matsudo.chiba.jp、☎366-7473へ

※YouTube配信の詳細は、申し込み時にお問い合わせください。





# 「避難勧告」は廃止されました

図危機管理課 ☎366-7309

## 大雨や洪水などの自然災害時は 警戒レベル4「避難指示」までに必ず避難してください！

災害時に逃げ遅れを出さないよう、住民に分かりやすい避難情報を発令するため、令和3年に災害対策基本法が改正されました。これを受け、市町村が避難情報の発令基準などを検討・修正する際の参考となるガイドラインも以下のとおり改正されました。詳細は内閣府防災情報をご覧ください。





内閣府防災情報

### 改正点

- 警戒レベル5 緊急安全確保** → **すでに災害が発生。より安全な場所に直ちに移動！**
- 警戒レベル4 避難指示** → **危険な場所から全員避難！**
- 警戒レベル3 高齢者等避難** → **高齢者や障害のある人は避難**



警戒レベル	改正後	改正前
5	<b>緊急安全確保</b> 命の危険 直ちに安全確保！	<b>災害発生情報</b> (発生を確認したときに発令)
4	<b>避難指示</b> 危険な場所から全員避難	● <b>避難指示 (緊急)</b> ● <b>避難勧告</b>
3	<b>高齢者等避難</b> 危険な場所から高齢者等は避難	<b>避難準備・ 高齢者等避難開始</b>
2	<b>大雨・洪水・高潮注意報</b> <small>ないすい</small> 内水ハザードマップなどで避難場所や避難経路などを確認	 市ホームページ「内水ハザードマップ」
1	<b>早期注意情報</b> 防災気象情報などの最新情報に注意するなど、災害への心構えを高める	 気象庁ホームページ「防災情報」

レベル4までに必ず避難しましょう！

※市では警戒レベル2以下の情報は発表しません。

### 警戒レベル 5

「緊急安全確保」の発令を待ってはいけません！すでに安全な避難ができず命が危険な状況です。より安全な場所に移動してください

### 警戒レベル 4

「避難指示」で危険な場所から**全員避難**しましょう  
※「避難勧告」は廃止されました。

### 警戒レベル 3

避難に時間のかかる高齢者や障害のある人は危険な場所から避難しましょう。その他の人も避難の準備や自主避難を開始しましょう

### 積極的な情報収集を心掛け、正しい情報を確認しましょう

インターネットやSNSには誤った情報が掲載される場合があります。市が発信する情報を確認してください。

#### 市公式ホームページ

市政情報・イベント情報・防災情報などを提供しています。



市ホームページ

#### 市公式ツイッター

市政情報・イベント情報・防災情報などをリアルタイムで発信。



市公式ツイッター

#### Yahoo!防災速報

災害発生時やそのおそれがある場合に情報を配信します。



Yahoo!防災速報

#### 市安全安心メール

行方不明者や不審者・犯罪などの情報を配信します。災害時は緊急情報も配信します。



安全安心メール

#### 防災行政用無線の内容が確認できます

市では災害情報などの重要な情報を防災行政用無線で発信しています。放送がよく聞こえなかった場合やもう一度確認したい場合は、下記の電話番号で聞くことができます。  
☎0800-800-9366 (無料)

### 近所の避難施設を確認しましょう



市の避難施設は3種類あります。公共施設の再編などで変更される場合もあるので、定期的に市ホームページなどで最寄りの避難施設を確認しましょう。

- **避難場所**公園などの一時的に避難できる広い場所 (10ヘクタール以上の場所は広域避難場所)
- **収容避難所**市民センターなど、長期間避難所として滞在できる場所
- **避難場所兼収容避難所**学校などの避難場所と収容避難所の両方を備えた施設



市指定避難場所一覧



夏休みの自由研究のテーマにも最適！  
**生きものセミナー 要申込**  
**「知ろう！学ぼう！触れてみよう！  
 身近にいたよ 外来生物 2021」**

問 環境政策課 ☎366-7089

外来生物って何だろう？外来生物は私たちの近くに住んでいるの？私たちにとって悪影響を及ぼすものなの？そんな疑問を21世紀の森と広場内の生きものたちにも触れながら、楽しく体験学習しましょう！

日時 7月28日(水)9時30分～12時 会場 21世紀の森と広場

内容 **生きもの発掘調査** 園内にある生きものたちの生息マップを作成  
**生きもの学習会** 身近な生きものたちを詳しく学ぶ

※雨天の場合、内容変更あり。

対象 小学生以上（小学3年生以下は保護者同伴） 定員 先着15人 費用 無料 持ち物 筆記用具、飲み物、帽子 ※要マスク着用。

問 7月1日(休)9時から、ちば電子申請サービスまたは電話で同課 ☎366-7089へ



ちば電子申請サービス

**チーバくんと解く！  
 東葛6市のナゾ？**

東葛飾地域6市（松戸市、野田市、柏市、流山市、我孫子市、鎌ヶ谷市）の観光施設などに、「ナゾ」が書かれたチーバくんパネルが隠されています。

「ナゾ」は全部で12種類。解けた「ナゾ」の数に応じて、抽選ですてきな賞品をプレゼント！

開催期間 8月31日(火)まで

賞品

賞	内容	当選者数
A賞（12個全ての暗号を解読）	4,000円相当の各市特産品	24人
B賞（8個以上の暗号を解読）	3,000円相当のチーバくんフオカード	30人
C賞（4個以上の暗号を解読）	2,000円相当のチーバくんグッズ詰め合わせ	40人
D賞（1個以上の暗号を解読）	チーバくん缶バッジ	50人

応募方法 9月14日(火)〔消印有効〕までに、ちば電子申請サービスまたはパンフレット付属のはがきを郵送で、〒271-8560松戸市小根本7千葉県東葛飾地域振興事務所（☎361-2111）へ

千葉県マスコットキャラクター・チーバくん



県ホームページ

県民の日 東葛飾

検索

市内の文化財がある場所に隠されたQRコードを探してクイズに答えよう！

**松戸市文化財クイズラリー**

記念品あり

クイズの全問正解者には記念品をプレゼント！ぜひご参加ください。

期間 9月30日(木)まで ※記念品はなくなり次第配布終了。

参加方法 下記施設などに設置する専用の参加用紙を使用

参加用紙配布場所 社会教育課、市立博物館、戸定歴史館、市立図書館（本館・分館）他 ※市ホームページからダウンロードもできます。

費用 無料（交通費実費）

問 直接社会教育課（☎366-7462）へ



市ホームページ

クイズラリーで巡る文化財を一部ご紹介！



重要文化財 旧徳川家松戸戸定邸



市立博物館 縄文の森にある復元竪穴住居

NAOKO SPACE PLANETARIUM ★★  
**市民会館プラネタリウム室** 問 同館 ☎368-1237

7月の番組

投影 日金～日曜、祝日 ※17日(土)は星空観望会、25日(日)は親子天文教室開催のため休演。  
 ※4日(日)はたなばた特別投影のため内容が異なります。

**きずほしぞらシアター** リーベルタース天文台だより 夏の星座の物語

日時 日金・土曜各18時（各20分）

内容 動物キャラクターたちと楽しく星空を見上げる番組

**ヒーリングタイム お仕事帰りの星空時間** 大人のためのギリシア神話 さそり座

日時 日金・土曜各19時（各40分）

内容 星空と音楽をゆったりとお楽しみいただく癒やしの時間

**キッズ&ジュニアアワー** マウイのつりばり（さそり座）のおはなし

日時 日曜・祝日10時30分、13時30分、14時30分（各20分）

内容 星と星座にまつわる子ども向けのやさしいお話

**一般投影** 続・流れ星注意報～ペルセウス座流星群～

日時 日曜・祝日11時30分（文字解説付）、15時30分（各40分）

内容 当日見える星空を解説後、この夏おすすめの流星群を中心にご紹介

共通 定員 各先着40人 費用 各50円（65歳以上、中学生以下、障害者手帳などを持つ人とその人1人につき付き添いの人1人は無料。年齢を確認できる物の提示が必要）  
 問 投影開始30分前から2階で受け付け



**親子天文教室 要申込**

**地球と月のメジャーボックス工作**  
**星や宇宙をテーマにした工作教室**

7月25日(日) ①10時30分～12時 ②14時～15時30分

対象 市内在住の小学生と保護者

※未就学児は入場できません。

定員 各20組（抽選、1組3人まで）

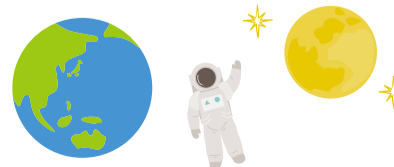
※工作キットは1組に1つのみ。

費用 無料

問 7月9日(金)までに、Eメールに件名「天文教室 工作①または②」・参加者全員の氏名・学年・年齢・住所・電話番号を記入して、同館

☐mcshiminkaikan@city.matsudo.chiba.jpへ

※抽選結果は7月16日(金)までにEメールでお知らせします。





# 生涯学習講座のご案内 要申込

新型コロナウイルス感染拡大防止のため、3密を避けるなど十分に対策を講じて講座を実施します。



市ホームページ

## 夏の青少年教室

■各講座の締め切り日〔必着〕までに、ちば電子申請サービスまたは直接（はがき持参）、往復はがきに教室名・住所・氏名（ふりがな）・性別・学校名・学年・電話番号・返信用宛名を記入して、〒270-0035新松戸南2の2 青少年会館（☎344-8556）へ ※はがきは、1教室につき1枚必要。

種類	教室名	日時	会場	講師	対象(市内在住・在学)	定員(抽選)	費用	締切日
音楽	沖縄三線を奏でよう☆【全3回】	7/22(祝)~24(土) 各10:00~11:30	青少年会館	沖縄三線奏者・宮里英克氏	小学4年~中学生	10人	無料	7/12(月)
自然・科学	セミの羽化を観察しよう	8/3(火)18:30~20:00 〔雨天時8/4(水)に順延〕	新松戸市民センター、 新松戸中央公園	高校講師・小野梢氏	小学生とその保護者	10組	無料	7/18(日)
	電子工作にチャレンジ☆ライン トレースカーをつくろう!	8/18(水)13:00~16:30	青少年会館	松戸ボランティアの会	小学3年~6年生	20人	1,000円	8/ 1(日)
	鳴く虫とコウモリを観察しよう	8/24(火)18:00~19:30 〔雨天時8/26(木)に順延〕	江戸川河川敷 (樋野口川の一里塚)	プロ・ナチュラリスト・ 佐々木洋氏	小学生とその保護者	20組	無料	8/ 9(祝)
工作	レジンで星空のキーホルダーを つくろう☆	8/2(月)10:00~11:30、 13:00~14:30	青少年会館	レジン講師・ 早見雅美氏	小学2年~6年生	各20人	300円	7/18(日)
	布をつまんで作る!?つまみ細工 で彩る蝶々・お花	8/8(日) 13:00~14:30、 15:30~17:00		つまみかんざし彩野・ 藤井彩野氏	小学3年~中学生	各20人	300円	7/18(日)
	シールでつくる ステンドグラス風小物入れ	8/9(祝) 10:00~11:30、 13:00~14:30		リュミエールコラジ スト講師・椎名裕子氏	小学2年~6年生	各20人	無料	7/26(月)
	ぬり絵みたいに楽しめる☆チョ ークアート体験	8/28(土) A)13:00~14:30 B)15:30~17:00		チョークアーティスト・ 玉井知子氏	A)小学1年~3年生 B)小学4年~中学生	各20人	300円	8/ 9(祝)
国際交流	ホワイトホース市・松戸市姉妹 都市交流50周年記念 SDGsを学ぶ!オーガニックみ つろうエコラップづくり	7/31(土) A)10:00~12:00 B)14:00~16:00	文化ホール内国際友 好ルーム	KoKeBee (AIY Australia PTY. LTD.)	A)小学1年~3年生の親子 B)小学4年~6年生	A)15組 B)20人	無料	7/12(月)
講座 オンライン	徳川アイスを作ろう!	8/5(木)10:00~11:45	Zoomによるオンラ イン配信	武蔵野調理師専門学 校講師・田島加寿央氏	小学生とその保護者	20組	無料	7/15(木)
スポ ーツ ・ ダ ンス	「パント」の振り付け師で松戸 出身のカンジヤマ・マイムとパ ントマイムの体験と鑑賞	7/28(水)10:00~11:30	青少年会館	カンジヤマ・マイム	小学3年~6年生	20人	無料	7/14(水)
	カヌーに乗って江戸川探検	7/31(土)・8/7(土) 9:30~12:30〔荒天中止〕	江戸川河川敷 (上葛飾橋下)	NPO松戸市カヌー協会	小学3年~中学生 (小学生は保護者要送迎)	各20人	2,000円	7/15(木)
	初めてでも楽しい!本格ダーツ 教室	8/14(土) 13:00~15:00、 15:30~17:30 8/15(日) 13:00~15:00、 15:30~17:30	青少年会館	ダーツ講師・ 熊木祐介氏	小学3年~4年生 小学5年~6年生	各14人	無料	8/ 1(日)
	キッズ☆ヒップホップダンス【全 11回】	9/3~10/29(金)、 11/2(火)各19:15~20:15 ※11/3(祝)発表。		One play.	小学3年~6年生	30人	無料	8/18(水)

## 松戸青少年会館で“やりたい”を形に☆ 自由にPlan&Try! 要申込

やりたいことを話し合い、その実現に向けて、企画運営を行います。小学生向けにイベントをやってみよう、ボランティアをしてみようなど、やってみようことを形にしてみよう!

会場 青少年会館 対象 中学~大学生(市内在住・在学・在勤優先)

講師 だいき松戸!子どもフェスティバル実行委員会 費用 無料

■7月19日(月)までに、ちば電子申請サービスまたはEメールに、件名「自由に企画 小学生向けイベント」、住所・氏名(ふりがな)・性別・年齢・電話番号を記入して、青少年会館 mckozas@city.matsudo.chiba.jp (☎344-8556) へ

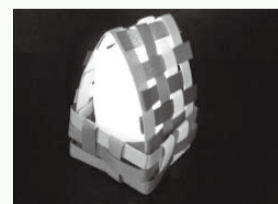


ちば電子申請サービス

日時	内容
7/24(土) 15:00~17:00	まずは自己紹介!アイスブレイクを行いながら、初めて会う仲間とお話をしてみよう! やってみたいことをまとめ、以降の打ち合わせのスケジュールや8月の小学生向けのイベントの内容を決めます。
8月に毎週1回程度	夏休み中の企画の実現(1回程度)を目指して準備をします。
9月~3月 (月1回程度)	9月初めにスケジュールを調整し、やることを決めて企画運営を行います。やることは青少年向けや青少年会館に関するものなら、なんでもOK!小学生向けにイベントを開きたい、青少年会館をより使いやすくしたいなど、やってみたいと思うことを形にしてみよう!

## 夏休み親子消費者教室 要申込

テーマ	日時	講師	持ち物	費用
「お金の使い方」を学ぼう! ~おこづかいBOX作り~	7/21(水) 10:00~12:00	日本消費生活アドバイザー・コンサル タント相談員協会(NACS)・ 早野木の実氏	筆記用具、おこづかいBOX に貼る好きなシール	150円 (材料費)
LEDライトを使った“家ライト”作り	7/26(月) 10:00~12:00	パナソニック株式会社・畠健志氏	筆記用具、お手拭き、 はさみ、定規(15cm程度)	1組800円 (材料費)
楽しく学ぼう! エシカル消費ってなあに?クイズとエコ工作 にも挑戦!	7/28(水) 10:00~12:00	コープデリ生活協同組合連合会 CSR推進部・市原り子氏	筆記用具	無料
冷熱実験・マイナス162℃の不思議な世界 を体験してみよう!	7/30(金) 10:00~12:00	京葉ガス株式会社スタッフ	筆記用具	無料



家ライト

会場 ゆうまつど 対象 小学3年~6年生とその保護者 定員 20人(抽選、1組3人まで)

※要マスク着用。 ※一時保育あり(3歳~小学2年生、各先着3人、当選後に要申込)。

■7月8日(木)〔必着〕までに、ちば電子申請サービスまたは往復はがき(1組に1枚)に希望教室名・住所・参加者全員の氏名(ふりがな)・子の年齢と学年・電話番号を記入して、〒271-8588松戸市役所 消費生活課「夏休み親子消費者教室」係(☎366-7329)へ

※1枚のはがきで複数教室可。抽選結果は7月9日(金)以降に通知。定員に満たない場合は7月12日(月)から電話で受け付け。

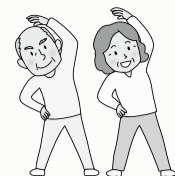


ちば電子申請サービス



# 健康ファイル

まつど健康マイレージ付与... **マイル**  
費用無料



## 後期高齢者健康診査を無料で受診できます **要申込 15マイル**

受診期間令和4年3月31日(木)まで **対象**千葉県後期高齢者医療制度加入者  
**持ち物**千葉県後期高齢者医療被保険者証、受診券(ピンク色)  
☎直接または電話で受診券に同封の一覧に記載された市内委託医療機関へ  
☎国民健康保険課専用コールセンター ☎712-0141

**6カ月で改善!**

## 特定保健指導を受けてもっと元気、ずっと健康に!

**要申込 15マイル**

生活習慣病の兆候が出始めた人は、特定保健指導を受けて改善に取り組みましょう。保健師・管理栄養士などの専門職が効果的な取り組みを支援します。

### 指導の流れ

- **面接**健康診断結果の確認や生活習慣を点検し、実践できる目標や行動計画を立てます。
- **実践**計画を実行。生活習慣病のリスクが高い人は、電話や面接などで継続的な指導が受けられます。
- **6カ月後評価**健康状況や生活習慣の改善状況を確認します。

**対象**国民健康保険加入者で、特定保健指導の利用案内が届いている人  
※服薬中の人を除く。

☎特定保健指導の利用案内をご覧ください

☎国民健康保険課健診班 ☎366-1121



## 一緒に歩こう避難経路 **要申込 5マイル**

7月8日(木)10時~12時 **はすだ公園集合、馬橋市民センター解散**

**対象**馬橋西地域在住のおおむね65歳以上 **定員**先着15人

☎電話で馬橋西高齢者いきいき安心センター ☎711-9430へ

## 矢切いきいきライフ応援クラブ **要申込 各5マイル**

7月①9日(金)・19日(月)各13時30分~14時30分②12日(月)10時~11時

**会場**①まつど市民活動サポートセンター②矢切公民館

**対象**おおむね65歳以上で医師から運動制限を受けていない人

**定員**各先着20人(初めての人が歓迎) **持ち物**飲み物、タオル

☎電話で矢切高齢者いきいき安心センター ☎710-6025へ

## 看護師による熱中症のはなし~訪問看護の事例から~ **要申込**

7月13日(火)10時~11時30分 **会場**新松戸市民センター

**対象**おおむね60歳以上 **定員**先着15人

☎電話で新松戸高齢者いきいき安心センター ☎346-2500へ

## シニアのための転倒予防教室 **要申込 5マイル**

7月16日(金)14時~15時 **会場**ゆうまつど **対象**おおむね65歳以上で医師から運動制限を受けていない人 **定員**先着20人

☎7月1日(木)10時から、電話で本庁高齢者いきいき安心センター ☎363-6823へ

## 今こそ脳を鍛えよう! 認知症予防教室(全2回) **要申込 5マイル**

7月①20日(火)②27日(火)各14時~15時30分 **会場**馬橋東市民センター

**内容**①講義②脳トレ **対象**馬橋地域在住のおおむね65歳以上

**定員**先着30人(広報まつど6月1日号に掲載の「脳の健康度チェック」を受けた人優先)

☎電話で馬橋高齢者いきいき安心センター ☎374-5533へ

## 認知症サポーター養成講座 **要申込 各5マイル**

7月①24日(土)②27日(火)各10時~11時30分 **会場**①勤労会館②馬橋市民センター

**対象**①市内在住の高校生以上②市内在住・在勤

**定員**各先着①20人②15人

☎電話で各高齢者いきいき安心センター(①明第1 ☎700-5881②馬橋西 ☎711-9430)へ

## 介護者のつどい **要申込**

7月24日(土)10時~11時30分 **会場**勤労会館 **対象**家族の介護をしているまたは経験がある人 **定員**先着7人

☎電話で明第1高齢者いきいき安心センター ☎700-5881へ

## 介護予防体操教室 **要申込 各5マイル**

8月①3日(火)②10日(火)各14時~15時30分 **会場**①馬橋東②八ヶ崎各市民センター

**対象**馬橋地域在住のおおむね65歳以上 **定員**各先着①25人②35人

**持ち物**飲み物、フェイスタオル ※体操中も要マスク着用、参加は1カ月に1回まで。

☎7月1日(木)9時から、電話で馬橋高齢者いきいき安心センター ☎374-5533(平日9時~17時)へ

## まちの縁側「体操教室」お結び **要申込**

8月19日(木)14時15分~15時 **会場**有料老人ホームいろは常盤平(常盤平3の17の2)

**講師**松戸リーダーズクラブ・野毛哲郎氏 ※講師はオンライン参加。 **対象**65歳以上 **定員**先着8人 **持ち物**飲み物、スポーツタオル、上履き

☎電話で常盤平団地高齢者いきいき安心センター ☎382-6535へ

**ご協力ください!**

## 介護予防のための市民アンケート調査

☎地域包括ケア推進課 ☎712-2403

このアンケートは、高齢者の心身の状態や介護予防の実態と課題を把握し、今後の事業を行うための資料として活用することが目的です。

自身の状態をチェックする良い機会として、ぜひご協力ください。

**対象**令和2年4月1日~令和3年3月31日に65歳、令和2年3月1日~令和3年2月28日に75歳になった人で、要介護・要支援認定などを受けていない市内在住の人

**送付時期**7月中旬

※令和2年度の調査結果報告書を市ホームページに掲載しています。



市ホームページ

アンケートで希望すると見守りを受けることができます

民生委員や地域包括支援センターなど、地域の専門職による見守り支援を行います。

## 蚊に注意! ~デング熱・ジカ熱対策~

☎健康福祉政策課 ☎704-0055

デング熱やジカ熱などを媒介する、ヒトスジシマカの活動が始まっています。長袖長ズボンを着用し、蚊の忌避剤を使用するなど、蚊に刺されないようにしましょう。

蚊の幼虫は、小さな水たまりに発生します(古いタイヤ、植木鉢の皿、屋外に放置された空き瓶やペットボトル、子どものおもちゃなど)。自宅や身の回りを確認し、蚊の発生源を作らないように注意しましょう。



## 救急医療体制

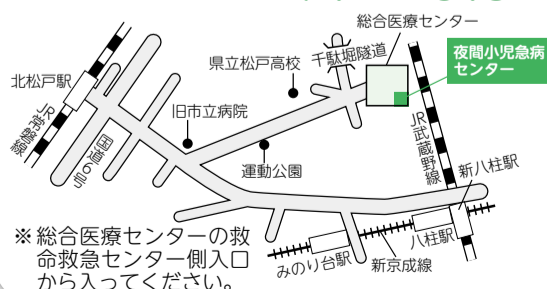
※かかりつけ医・薬局をもちましょう。

テレホン案内サービス  
**☎366-0010**

平日16時30分~翌日9時  
休日と土曜 9時~翌日9時

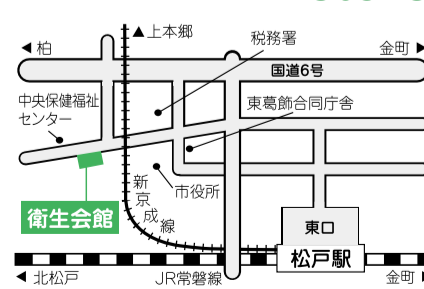
※当日案内への切り替えを毎朝8時45分~9時の間に実施(当日の医療機関(待機病院、休日在宅当直医、夜間小児急病センター、休日土曜日夜間歯科診療所など)を案内)。

夜間小児急病センター(18時~23時)  
千駄堀993の1 ☎712-2513



※総合医療センターの救命救急センター側入口から入ってください。

休日土曜日夜間歯科診療所(20時~23時)  
竹ヶ花45の53衛生会館2階 ☎365-3430





# 今月の相談案内

お気軽にご相談ください ★は昼休みを除く  
 ※相談は全て無料です。閉庁日の相談はありません。 ※新型コロナウイルス感染拡大防止のため、日時の変更または中止とする可能性があります。

※公益通報者保護法による外部通報の受け付け・相談窓口は、広報広聴課広聴担当室(☎366-1162)です。

相談名	日程	時間	会場	問い合わせ
市政相談・一般民事相談	(月)~(金)	8:30~17:00★	市役所本館2階相談コーナー	広報広聴課広聴担当室 ☎366-7319(金銭・身の上・相続等の簡単な法解釈を要する相談)
法律相談(随時予約)	第1(月)のみ (月)~(木) (第4(木)を除く)	9:00~12:00 13:00~17:00	※最終受付は、各相談の終了時間のおおむね30分前 ※法律相談は、裁判中や調停中の事件は相談できません ※不動産・登記相談の予約は、相談日の1カ月前から前日の17時まで ※税務相談の予約は、相談日の1カ月前から前々日の17時まで	法律・不動産・税務・登記相談予約 ☎366-1162 行政書士相談予約 ☎316-1950(予約専用)(月)~(金)9時~17時
交通事故相談	(月)~(木)	9:00~17:00★		
行政相談	第2・4(月)	9:30~12:00		
不動産相談(予約制)	(水)	13:00~17:00		
税務相談(予約制)	第2(金)	13:00~17:00		
登記相談(予約制)	第3(金)	13:00~16:30		
行政書士相談(予約制)	第2(木)	9:00~12:00		
外国人相談	English	Mon, Tue, Wed Thu, Fri	13:00~16:00 10:00~13:00	City Hall main Bld. Level2 ☎366-9151 ※Telephone consultation in English is available within the time on the left schedule. ※電話中文咨询時間表如左图 ※Your information will be strictly protected. ※咨询之事保守秘密
	中文 Chinese	星期一・二・三 星期四・五	10:00~13:00 13:00~16:00	
	Tagalog・Filipino	Tue Fri	13:00~16:00 10:00~13:00	※その他の言語については、モバイル通訳機(テレビ電話通訳)を利用して相談できます。
	建築士相談(予約優先)	第2(水)	9:00~12:00	市役所本館2階相談コーナー
住宅リフォーム相談	第3(水)	10:00~16:00		住宅政策課 ☎366-7366
マンション管理相談(予約優先)	第1(水)	9:00~12:00	要問い合わせ	
子育て相談	(月)~(金)	8:30~17:00	CMS☎394-5590	子育て支援センター
			チェリッシュ・サポート・システム ☎308-5880	
			子すずめ☎387-0124	
			あおば☎387-5456	
			はなみずき☎710-8070	
			グレース☎382-6182	
8:30~22:00	ドリーム☎070-3935-1230			
ひとり親(就労等)相談	(月)~(金)	9:00~17:00★	子育て支援課☎366-7347	
婦人・DV相談	(月)~(金)	9:00~17:00	子ども家庭相談課☎366-3955	
家庭児童相談	(月)~(金)	9:00~17:00	子ども家庭相談課☎366-3941	
人権相談	(月)~(金)	8:30~17:15	法務局人権ダイヤル☎0570-003-110	
消防救急相談	毎日	24時間	消防局☎363-1119	
消費生活相談	(月)~(金)	8:30~16:00	消費生活センター☎365-6565	
福祉まるごと相談	(月)~(金)	9:00~16:30	地域包括ケア推進課☎366-1100	
障害者相談	中央基幹相談支援センターCoCo	(月)~(金)	8:30~19:00	総合福祉会館(2階) ※訪問可 ☎308-5028 FAX366-1138
	小金基幹相談支援センター	(月)~(金)	8:30~17:00	秋山ビル3階(小金442の14)※7/2(金)から訪問可 ふれあい22(3階) ☎388-6225 ※訪問可 FAX712-2126
	常盤平基幹相談支援センターふれあい	(月)~(金)	9:00~18:00	障害者就業・生活支援センター ピック・ハート松戸☎343-8855
障害がある人や事業主からの就労相談(予約制)	(月)~(金)	9:00~18:00		
障害者虐待防止・障害者差別相談	(月)~(金)	8:30~19:00	障害者虐待防止・障害者差別相談センター(中央基幹相談支援センターCoCo内) ☎366-8376, FAX366-1138	
高齢者・障害者成年後見制度相談(予約制)	(火)~(金)(祝日の場合は前日) (月)~(金)	9:00~17:00 8:30~17:00	NPO成年後見センターしぐなるあいず☎702-7868 松戸市成年後見支援センター(松戸市社会福祉協議会) ☎710-6676, FAX368-0203	
労働相談	(月)~(金) (第3(木)を除く)	17:00~20:00	勤労会館☎365-9666	
経営相談(起業を含む)(予約制)	(月)~(金)	9:00~17:00	松戸商工会議所会館 ☎364-3111	松戸商工会議所 ☎364-3111
若者の就労相談(予約制)	(月)~(土)	9:30~17:00	松戸商工会議所別館 ☎703-8301	まつどサポステ ☎703-8301
無料職業紹介所	65歳以上	(月)~(金)	9:00~17:00★	(社福)松戸市社会福祉協議会 ☎365-4712
	65歳未満	(月)~(金)	9:00~17:00★	市役所本館3階 ☎366-0077
生活に困っている人の相談	(月)~(金)	9:00~17:00	松戸市自立相談支援センター(市役所本館3階) ☎366-0077	
就学・教育相談(予約制)	(月)~(金)	8:30~17:00	教育研究所(予約専用) ☎366-7600	
青少年相談	電話 来所予約制	(火)~(土)	9:30~17:00	常盤平児童福祉館☎384-7867
いじめ電話相談	(月)~(金)	8:30~19:00	☎703-0602(本人・保護者対象)	
ゆうまつど ころの相談	女性対象(予約制)	第1(月)~(木) 第2~4(月)~(土)	14:00~20:00 10:00~16:00	男女共同参画課(予約・相談専用) ☎363-0505
	男性対象(電話相談)	第1・3(金)	17:30~20:30	
まつど女性就労・両立支援相談(第2(木)は起業相談も)	祝日・月末日を除く (火)~(木) 第1・3(金)	10:00~15:00 17:30~20:30	ゆうまつど(2階)	男女共同参画課 ☎364-8783 (予約優先)

## カルチャー & スポーツ

森のホール21 チケットセンター  
☎384-3331

受付時間…10時~19時  
休館日…月曜(祝・休日の場合は翌平日)  
※大・小ホールは森のホール21です。  
※完売の場合あり。 ※詳細はホームページで。  
URL: https://www.morinohall21.com/

◆トロピカル〜ジュ!プリキュア ドリーム ステージ

7/10(土)①10時30分②14時 会場大ホール 費用全席指定5席3,800円、A席3,500円

※3歳以上有料。3歳未満は保護者の膝上で観劇する場合に限り無料

◆絢香 15th Anniversary Tour 2021 ~もっといいい日に~

9/5(日)17時 会場大ホール 費用全席指定8,800円  
※未就学児入場不可

◆葉加瀬太郎 コンサートツアー2021 [SONGBOOK]

9/11(土)14時 会場大ホール 費用全席指定8,800円  
※4歳以上有料



### 森のホール21 今月の催し物 ☎384-5050

日時	内容(★は有料)	問い合わせ
3(土) 13:30 18:00	キラムユーンプレゼンツリーディングライブ OTTOGI 狂詩曲-RE:Read-★	バンダイナムコライブクリエイティブ インフォメーションデスク URL: https://information-desk.info/
10(土) 10:30 14:00	トロピカル〜ジュ!プリキュア ドリーム ステージ★	劇団飛行船 ☎03-4500-6810
16(金) 17:00 17(土) 16:00	KOBUKURO TOUR 2021 ★	ディスクガレージ ☎050-5533-0888
18(日) 19:00	Sonar Pocket 80億分の1~ with you~ ★	HOT STUFF PROMOTION ☎03-5720-9999
24(土) 10:45 13:45 16:30	それいけ!アンパンマン ミュージカル「勇気の花に歌おう!」★	キョードー東京(平日11時~18時、土・日曜、祝日10時~18時) ☎0570-550-799
30(金) 13:30 16:30	しまじろうコンサート すずめ!たからのしまのだいぼうけん★	しまじろうコンサート お客さま窓口 ☎0120-988-883
31(土) 11:00 14:00 17:00		
小ホール 2(金) 19:00	バトンパスコンサート松戸公演 vol.7 新進気鋭のアーティストが、人から人へつなぐコンサートシリーズ★	安藤☎080-6560-1422
小ホール 24(土) 14:00	いそやまひさり 磯山久理ピアノ教室発表会	磯山☎047-331-6303

休館日…月曜(祝・休日の場合は開館し、翌平日休館)  
※駐車場は大変混雑いたします。電車・バスをご利用ください。 ※チケットは完売している場合があります。

### 市民劇場 ☎368-0070

休館日…月曜(祝・休日の場合は翌平日)  
※問い合わせは直接主催者へ。  
※駐車場はありません。

◆松戸学院音楽教室発表会  
7/3(土)18時45分、7/4(日)10時  
園松戸学院・加藤☎090-7408-3920  
※事前申込制

◆百雀会 松戸舞踊大会  
7/10(土)11時  
園春謡妙匠☎090-5404-9530

◆津軽三味線権正範コンサート  
7/18(日)14時 費用全席指定4,000円  
園権正範コンサート製作委員会☎080-1098-6312

◆松戸市俳句大会  
7/22(祝)12時30分  
園松戸市俳句連盟塩野谷☎04-7124-0034

◆笹田ピアノ教室発表会  
7/31(土)13時  
園笹田☎364-1424

### 市民会館 ☎368-1237

休館日…月曜(祝・休日の場合は開館し、翌平日休館)  
開館状況などはホームページをご覧ください  
ただか、お問い合わせください。

### スポーツ

※飲み物持参。動きやすい服装で。  
※申し込みは全て当日会場。  
●はスポーツ推進委員主催  
※日時の表記がないものは、各体育館のホームページまたは電話で。

◆①美脚美レッスン②土曜ヨガ  
会場小金原体育館 対象18歳以上  
定員各先着16人 費用1回500円  
園同体育館☎341-2242

◆①チェアヨガ②生活筋力向上スロートレーニング  
会場常盤平体育館 対象18歳以上  
定員各先着①17人②15人 費用1回500円  
園同体育館☎386-0111

◆カローリング・ボッチャ教室  
7/11(日)9時~12時 会場高木第二小学校  
園明道☎090-9835-1187

~姉妹都市交流50周年~

## オーストラリア・メルボルン出身者による “バイリンガルセミナー” 要申込

メルボルン出身の講師が、オーストラリアの多彩な文化を紹介します。  
 日時8月7日(土)13時~14時30分 会場文化ホール内国際友好ルーム  
 講師松戸市国際交流協会会員 Kain Foran氏、松戸市国際交流協会国際交流員 Iris Tong氏 定員先着30人  
 費用500円 ※会員無料。  
 申し込みフォームで

申し込みフォーム



悪質商法などによる被害にあった

ある製品を使ってけがをしてしまった



## トラブルの相談は 消費者ホットライン

☎188(局番なし)に

お近くの消費生活センターなどの消費生活相談窓口を案内するなど、専門の相談員がトラブル解決を支援します。困ったときは1人で悩まずに、全国どこからでも3桁の番号でつながる消費者ホットライン(☎188)にご相談ください。

# (社福)千葉いのちの電話 ボランティア相談員募集

資格・経験  
不問

関同法人事務局 ☎043-222-4416

### 応募資格

20歳以上で基礎研修講座に出席できる人

※講座の受講料などの詳細は、同法人ホームページをご覧ください。



同法人  
ホームページ

### 研修期間

10月～令和5年3月  
9月17日(金)〔消印有効〕までに、同法人ホームページでダウンロードできる応募書類を郵送で〒260-0012千葉市中央区本町3の1の16(社福)千葉いのちの電話事務局第33期募集係へ  
※後日面接あり。

### 事前説明会と講演会を行います 要申込

#### 事前説明会

7月25日(日)13時30分～14時30分

定員先着30人

#### 講演会・説明会「今 私たちにできること」

8月22日(日)13時30分～15時

会場同法人事務局 ※オンライン配信あり。

講師福島学院大学教授・岸良範氏

定員先着30人、オンライン先着100人

〔共通〕☎電話で同法人事務局 ☎043-222-4416 (月～金曜9時～17時)、講演会のオンライン参加を希望する場合はEメールで [ll-chiba@chiba-inochi.jp](mailto:ll-chiba@chiba-inochi.jp) へ  
※出席しなくてもボランティアは応募できます。

## ユーカーひろば

このコーナーは市民団体などからのお知らせです(●マークは社会教育関係団体、助成マークは市民活動助成事業です)

回…日時、日程 会…会場 内…内容 講…講師 対…対象 定…定員 持…持ち物 費…費用(入…入会金) ※記載がないものは無料 申…申し込み先 問…問い合わせ先

### ●ディスクゴルフ体験会

回7/3(出)13時～15時 会千駄堀スポーツ広場 定先着15人 関新井☎arai@jiritsu.fc.com

### ●歌謡体操(体と脳の活性)

回7/3(出)・17(出)各9時～10時 会新松戸市民センター 対60歳以上の女性 定各先着3人 費各700円 関☎電話で歌謡体操・小関☎080-5718-2973へ

### ●流通経済大学シンポジウム「公正、公平はどこに ネット時代の生きづらさを問う」

回7/4(日)15時～16時30分 会同大学新松戸キャンパス講堂 関同大学客員教授・パトリック・ハーラン氏、同大学客員教授・膳場貴子氏、国際大学グローバルコミュニケーションセンター主任研究員兼准教授・山口真一氏、同大学准教授・西田善行氏、同大学副学長・龍崎孝氏 関Eメールで同大学事務局☎gcs@rku.ac.jpへ

### ●健康体操(ストレッチ、フレイル予防体操)

回7月の(火)、8/3(火)・31(火)各13時30分～15時 会矢切公民館 対60歳～80歳 関☎電話で矢切レクリエーションクラブ・田中☎090-6525-1215へ

### ●健康体操教室

回7月の(木)(7/1を除く)14時～15時30分 会東部スポーツパーク体育館 対ストレッチ、リズム体操など 定各先着10人 費各500円 関☎電話で東部健康体操クラブ・岸本☎090-6925-8112へ

### ●パソコン初心者講習「基本操作と『お知らせ』づくり」

回8/31(火)までの希望日の10時～12時、13時～15時、15時～17時 会NPO快適IT空間・松戸教室(市民劇場向かい) 定各先着1人 費各2,000円 関☎電話で同NPO・石井☎703-7284へ

### ◆高齢者・障害者の外出支援ボランティア養成研修会(全2回)

回①7/17(出)②7/18(日)各10時～17時 会①ふれあい22②NPOたすけあいの会ふれあいネットまつど研修センター(新京成常盤平駅下車) 関第1種普通運転免許証がある人 定先着15人 費15,000円(テキスト代込み) 関☎電話で同NPO☎710-7450へ

### ◆成年後見無料相談会

回7/18(日)10時～12時 会千葉県社会保険労務士会東葛支部(JR新松戸駅下車) 定先着2人 関☎電話で同支部・金子☎090-8497-6526へ

### 助成野良猫問題相談会・屋外猫繁殖抑制講座「松戸市の環境を考えてご近所トラブルを解決」

回①7/21(火)②8/18(水)各13時30分～16時30分(15時30分まで受け付け) 会①六実②明各市民センター 定各先着20人 関松戸地域猫スタートサポート・川野☎080-3405-8986

### ●認知症に関する相談と交流会(松戸のつどい)

回7/23(日)13時～15時 会新松戸市民センター 定先着8人 関☎電話でちば認知症相談コールセンター☎043-238-7731(月(火)(木)(土)10時～16時)へ

### ●松戸市パークゴルフ大会

回7/24(土)8時～13時 会オスカーパークゴルフ船橋コース 対36ホールストロークプレー 対10歳以上 費1,700円(会員1,600円) 関☎電話で松戸市パークゴルフ協会・桜井☎090-2409-4671へ

### ◆伝統文化子ども生け花教室

回7月①24(出)②25(日)③31(出)各14時～15時 ※3月末まで月1回程度開催 会①②八柱③総台各市民センター 対3歳～22歳(保護者も別料金で参加可) 費各2,000円 定各先着20人 関☎電話で華道育成会・藤平☎090-2909-6159へ

### ●硬式テニス教室

回①8月～11月の(月)(金)(土)いずれか、8月～10月の②(火)③(木)④(金)⑤(火)①金ケ作②松戸中央③④⑤栗ヶ沢各公園庭球場 対①②③5歳～小学生(①の土曜のみ小・中学生)④⑤中学生以上の初心者 定各先着①36人(出は48人)②③24人④⑤15人 費各①④⑤10,000円②③7,500円 関松戸市テニス協会☎341-1133(火)(土)(日)12時30分～16時30分)

### ◆ユニセフ夏休み切り手きりボランティア(Zoom開催)

回8/5(木)・19(木)各10時30分～11時45分 定各先着20組 費各300円 関千葉ユニセフ協会ホームページ☎<https://www.unicef-chiba.jp/>で

### ●夏休み子ども体験教室「目の不自由な方との接し方と盲導犬について学ぼう！」

回8/25(水)14時～15時30分 会松戸市社会福祉協議会 関盲導犬と目の不自由な人との接し方、アイマスク体験他 対市内在住・在学の小学3年生～18歳 定先着20人 関飲み物・筆記用具 関7/15(木)9時から☎電話で同協議会☎362-5963へ

### ●詩吟を楽しむ会

回7月～9月の(木)(7/1を除く)13時～15時 会新松戸市民センター 関☎電話で輝龍会・紺野☎090-1425-0487へ

### ●ともしび読書会

回7/15(木)13時～15時 会ゆうまつど 関高田郁著『あいー永遠に在り』 費200円 関☎電話で同会・林☎368-5323へ

## 会員募集

### ●パステル会(油彩画)

回(火)12時～15時 会小金市民センター 持油彩道具一式 費月4,000円(入)3,000円 関木名瀬☎309-0721

### ●明ペン習字サークル

回第2・3・4(火)13時～15時 会明市民センター 持ボールペン 費月2,500円(入)1,000円 関高根澤☎362-6154(夜間のみ)

### ●緑会囲碁クラブ

回(土)13時～18時 会矢切公民館 費月1,000円(入)1,000円 関菊山☎362-6935

### ●松戸版遊会(木版画)

回第1・3(出)10時～12時 会勤労会館他 費月3,000円 関土屋☎367-1870

### ●松戸市野球協会(有償ボランティア審判員)

回(日)8時～17時 会運動公園他 対20歳以上 関長内☎090-7282-0935

### ●松戸バドミントンクラブ(レディースダブルス)

回(火)(金)10時～13時 会運動公園体育館他 対20歳以上の女性 費月2,500円(入)1,000円 関渡辺☎090-9140-2906

### ●サークルあすなろ(ストレッチ体操)

回(火)19時～20時30分 会中部小学校体育館 対50歳～80歳 費月2,500円(入)1,000円 関新山☎090-7826-5494

### ●健康体操こがさき(ストレッチ・リズム体操)

回(火)13時20分～15時 会古ヶ崎市民センター 対80歳まで 費月2,000円(入)1,000円 関和食☎090-8312-1470

### ●体操クラブはつらつ柿の木台(ストレッチ体操)

回(木)13時～15時 会柿の木台体育館 対60歳以上 費月1,000円(入)1,000円 関菅野☎080-1037-0883

### ●松戸市ゲートボール協会

回(月)(火)(金)9時30分～12時 会牧の原公園 関藤井☎090-8032-0044

### ◆和装サークル(着物の着付け)

回月1～2回(金)10時～12時 会東部スポーツパーク 費1回1,000円 関中林☎090-8519-2456

### ●JHD卓球クラブ

回(月)(火)11時～13時 会小金原体育館 対50歳～70歳(経験者希望) 費月750円(入)1,000円 関金井☎341-2280

### ●生涯大学よさこい元気会(よさこい踊り)

回(木)11時～13時 会矢切公民館他 対55歳以上 費月1,500円 関山野辺☎388-5481

### ●史の会

回第4(火)9時～13時 会総台市民センター 関文芸作品の発表・合評・文集発行 費半年3,000円 関福田☎367-3208

### ●ハンブル(韓国語)を学ぶ会

回第1～3(金)10時～12時 会馬橋東市民センター 費月4,000円 関祖父江☎090-6172-2823(昼間のみ)

### ●ウイングス(バドミントン)

回(水)(金)9時～13時 会常盤平体育館 対女性 費月2,000円 関小倉☎090-6488-5647

### ●日本スポーツウェルネス吹矢協会松戸支部

回①第1・3(日)9時～12時②第2・3(木)13時～17時 会①運動公園小体育室②常盤平体育館 定各先着5人 費月1,000円(入)1,000円 関丸山☎090-1129-7459

### ●健康体操もくれん

回(木)10時～11時30分 会勤労会館 対65歳以上の女性 費月2,000円(入)1,000円 関加藤☎348-0292

### ●常盤平トキワクラブ(ストレッチ・リズム体操)

回(火)9時30分～11時 会常盤平小学校体育館 対60歳以上 費月1,800円(入)1,000円 関広橋☎386-1614

### ◆峰墨会(書道・墨彩画)

回第1(木)10時～12時 会タウンスクール根木内 費月2,500円 関高野☎387-7825

### ◆朗読の会ラズベリー

回(出)13時30分～15時30分 会家庭文庫ピッピ(新京成松戸新田駅下車) 費月1,000円(入)1,000円 関足立☎090-1219-4562







人口 498,363人 [ 0 ] 男 247,807人 [ △23 ]  
世帯 244,794世帯 [ 213 ] 女 250,556人 [ 23 ]  
※住民基本台帳の登録数に基づき集計した人口です。

# GO! GO! GO 本郷谷

119



## ワクチン接種の進捗状況

新型コロナウイルスの流行の第4波では、東京都で感染が拡大し、松戸市もその影響を受けるのではないかと大変心配されたのですが、市民の皆さん、特に高齢者や子ども関連施設の関係者の努力、飲食店などの協力もあって、大きなクラスター（集団感染）の発生が抑えられ、近隣市の中でも感染者数を減少させることができました。本当にありがとうございます。

松戸市の感染状況をみますと、本来、まん延防止等重点措置区域を解除されてもよかったのですが、東京都からの感染拡大を阻止するため、東京都に隣接する自治体は措置が継続されることになりました。これはやむを得ないと思います。

新型コロナウイルスの感染再拡大を防止し、日常生活を取り戻すためには、ワクチンの接種率向上が最も重要です。市は医療従事者と共に、総力を挙げてこれに取り組んでいます。

市が5月から開始した65歳以上の高齢者のワクチン接種は、6月22日終了時点で1回目の接種を受けた方が84,748人（接種率63.29%）、2回目の接種を受けた方が42,386人（接種率31.65%）となっており、県内でも接種率が高い市の一つになっています。また、県も市町村のワクチン接種を補完するため、千葉市に次いで県内2カ所目となる高齢者大規模集団接種会場を松戸市文化ホール内に開設しています。

64歳以下の方の接種については、6月末に12歳までの全対象者に接種券を発送しました。接種予約については、混雑を避けるため年齢など段階的に受け付けています。55歳以上の方はすでに始まっていますが、12歳から54歳の方で基礎疾患のある方、高齢者施設・子ども関連事業従事者は7月5日(月)から開始します。7月14日(水)以降には市内全対象者の予約受付が可能となります（詳細は1面）。

ワクチン接種は、自治体のみならず、防衛省による大規模接種の実施や大学や職場での職域接種も始まっています。これらの接種会場も利用して、少しでも早く、多くの方にワクチンを接種していただき、集団免疫が獲得できると一般的に言われている市民の接種率70%程度を早期に達成し、一刻も早くいつもの日常生活を取り戻せるようにしたいと思います。そのためには、皆さんご自身が接種を受けていただくと共に、周りの方にも早期の接種を呼び掛けていただきますようお願いいたします。

松戸市長 本郷谷 健次

市民の皆さんの声を直接お聞きするため、市長専用のFAX（☎366-2301）および市ホームページに市長メール送信窓口を設けています。市政に関する建設的なご意見をお寄せください（住所・氏名などをご記載ください）。

## 夏休みにお家で工作に チャレンジしよう

親子モーター工作教室を、今年はリモートで開催！

夏休み期間だけアクセスできるサイトを参照しながら、工作にチャレンジしてみませんか。

対象市内在住の小学4年～6年生 定員160人（抽選）  
※7月下旬までに、キットをご自宅へ郵送します。



今回の工作「ビービーダービー」

☎ マブチモーター(株)ホームページのニュースリリースをご覧ください。



マブチモーター(株)ホームページ

インターネットでも販売中

## ご当地マンホールグッズが再入荷！

☎ 閘下水道経営課 710-3082

松戸観光案内所でも販売を始めました。お早めにお求めください！

販売場所①同課②松戸観光案内所（松戸駅下車）  
販売時間①9時～16時（閉庁日を除く）②10時～18時（月曜（祝日の際は翌日）、年末年始を除く）  
※支払い方法は現金のみで、事前予約・取り置きなどはできません。数に限りがあります。※インターネットでも販売中です。詳細は市ホームページをご覧ください。



市ホームページ

### 販売グッズ



ご当地マンホールストラップ 440円



リアルご当地マンホールミニ(直径9cm) 1,650円



ご当地マンホールラバープレート 550円

新鮮なえだまめを家族で味わってみませんか？

## 秋採りえだまめ農園オーナー募集 要申込

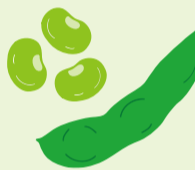
栽培は農園主さんにお任せして、えだまめの膨らみ具合を確かめながら収穫体験ができます。

農園	農園所在地	募集区画(先着)	品種(予定)
高橋農園	旭町	50区画	ゆかた娘
須藤農園	幸田	50区画	天ヶ峰
谷口農園	流山市野々下	80区画	味風香

収穫時期9月下旬～10月中旬ごろ（天候などにより変わる場合があります）

費用1区画（約12m）3,000円

☎ 7月14日(水) 必着 までに、はがきに農園名（第2希望まで）・住所・氏名（ふりがな）・日中連絡の取れる電話番号を記入して、〒271-8588松戸市役所 松戸市都市農業振興協議会えだまめ係（農政課内 ☎366-7328）へ ※1人1区画まで（先着順）。希望の農園、品種とらない場合があります。 ※8月下旬までに案内書を送付します。



## もっと知りたい ドミニカ共和国×松戸市×ルーマニア ホストタウン通信

東京2020大会に向けたルーマニア、ドミニカ共和国とのホストタウン交流情報や、本市の取り組み・関連情報などを発信します。

### 陸上競技を知ろう!!【短距離・跳躍系〇×クイズ】

松戸市にゆかりのある戸邊直人選手や高田千明選手など、注目選手が多い陸上競技。皆さんは答えられますか？

◎短距離・跳躍系の種目では追い風2mを超えるコンディションで出した記録も正式な記録と認められる。

○?×? ※正解はコラム下へ

※クイズは、日本陸上競技連盟公式サイトより引用しています。

☎ 閘東京オリンピック・パラリンピック推進課 710-3081

Ⓐ × 風の力で自分本来の力よりも加速できるため、認められません



戸邊直人選手  
写真提供/日本陸上競技連盟

## 幸せアルバム

碓基ちゃん  
令和元年11月13日生  
とっても元気いっぴいのわんぱく男の子。猫と電車が大好きです。これからも元気に育てね。

美結ちゃん 希空ちゃん  
令和2年9月24日生  
これからも素敵な笑顔でみんなをハッピーにしてね♥

奏多ちゃん  
令和3年3月生  
健やかに生まれてきてくれてありがとう！倅輝お兄ちゃんとニコニコ仲良くスクスク元気に大きくなってね！！

市内在住の新婚カップル（応募時に2年以内）・赤ちゃん（応募時に2歳未満）の写真募集中！  
☎ 直接またはEメールに写真データ（本人のみ）、件名・住所・氏名（ふりがな）・名刺掲載希望の有無・生年月日・電話番号・コメント50字以内・市ホームページ掲載希望の有無を記入して、広報広聴課 ☎ mckouhou@city.matsudo.chiba.jp（☎366-7320）へ