



## コロナ禍における 芸術の秋

### 文化芸術活動を支援します

コロナ禍においても市民の皆さんに音楽や芸術に少しでも多く触れてもらうため、特別な雰囲気の中で貴重な体験ができる機会の提供および森のホール21・市民劇場の利用料を減額します。

〒森のホール21 ☎384-5050

### 気分はピアニスト！県内有数のホールで世界的に有名なピアノを弾くチャンス！

収録した音源CDを希望者に無料プレゼント！

#### 世界的ピアノメーカー「ベーゼンドルファー」「スタインウェイ」など弾き比べ

森のホール21所蔵のピアノ3台（ベーゼンドルファー、スタインウェイ、ヤマハ）の弾き比べができます。

日時①10月30日(金)13時～20時  
②11月13日(金)10時～17時

利用時間60分（準備・撤収時間15分を含む）

※小ホールではベーゼンドルファーは弾けません。

会場森のホール21大ホール・小ホール  
対象市内在住・在勤・在学の小学生以上

※小学生は要保護者同伴。

定員各先着6組

費用大ホール2,000円、小ホール1,000円

☎①10月4日(日)10時～17時②11月1日(日)10時～17時に、電話で森のホール21 ☎384-5050へ



左からスタインウェイ、ベーゼンドルファー、ヤマハ

#### ピアノ試奏会

～「ベーゼンドルファー」「スタインウェイ」を演奏しませんか～

ピアノはどちらかのみ、弾き比べはできません。

日時①10月31日(土)13時～20時②11月14日(土)10時～17時  
利用時間60分（準備・撤収時間15分を含む）

会場森のホール21大ホール

対象市内在住・在勤・在学の小学生以上  
※小学生は要保護者同伴。

定員各先着6組

費用1,000円

☎①10月4日(日)10時～17時②11月1日(日)10時～17時に、電話で森のホール21

☎384-5050へ



松戸市公式ホームページの妖精「まつまつ」

2021(令和3)年3月31日まで

### A 森のホール21 B 市民劇場各ホールを半額で利用できます

市内のホールで皆さんが芸術に触れる機会が増えるよう、利用料を半額にして、個人・家族やイベントの主催者などがホールを利用しやすくします。

こんな時に利用してみませんか

#### ホールでの演奏体験や家族レクリエーションとして

数多くの著名人が立った舞台上、家族や親戚だけの発表会やコンクール気分を味わいませんか。  
想定施設森のホール21小ホール、市民劇場ホール



#### 無観客・ライブ配信の会場として

通信などの配信環境の整ったホールで撮影しませんか。  
想定施設森のホール21大ホール

#### 半額後の料金表

※市外の利用者が利用する場合など、利用状況によっては下記の額に加算金あり。

森のホール21		午前(9時～12時)	午後(13時～17時)	夜間(18時～22時)	全日(9時～22時)
大ホール	平日	28,600円	50,050円	64,350円	128,700円
	土・日曜、祝日	34,100円	59,950円	77,000円	154,550円
小ホール	平日	6,050円	10,450円	13,750円	27,500円
	土・日曜、祝日	7,150円	12,650円	16,500円	33,000円

※別途料金がかかる場合があります。

☎電話でA森のホール21 ☎384-5050 B市民劇場 ☎368-0070へ

市民劇場ホール		午前(9時～12時)	午後(13時～16時30分)	夜間(17時30分～21時)	全日(9時～21時)
平日		2,200円	4,400円	5,500円	11,000円
土・日曜、祝日		2,750円	5,500円	6,600円	13,750円

※詳細は森のホール21ホームページをご覧ください。



森のホール21ホームページ

# 新型コロナウイルス関連情報

全国初

子ども1人につき最大6万円

## 養育費をもらえていないひとり親世帯に 給付金を支給します

子育て支援課児童給付担当室  
☎366-3127

養育費の不払いが社会問題となっている中、コロナ禍においてさらに深刻化している状況に対応するため、「養育費をもらえていないひとり親世帯」に市独自の給付金を支給します。

### 支給要件 ①②③の全てに該当するひとり親世帯（生活保護受給世帯を除く）

①2002年4月2日以降に生まれた子（中度以上の障害がある場合は20歳未満）がいる

②国の「ひとり親世帯臨時特別給付金」の受給資格（以下のいずれか）に該当がある

- 基準日時点で「児童扶養手当」の資格がある
- 公的年金給付などを受給し、基準日時点で「児童扶養手当」を受給していない（2019年中の収入が児童扶養手当に係る支給制限限度額を下回る場合のみ）
- 新型コロナウイルス感染症の影響を受けて、2020年2月以降のいずれかの月の収入が児童扶養手当の対象となる水準に下がった

③以下のいずれかの理由で十分な養育費を得られていない

- 新型コロナウイルス感染拡大の影響で、養育費が減った
- 養育費をもらっていない（死別、未婚者、養育費の取り決めなしなど）
- 養育費が子ども1人につき月1万円未満

※①②の基準日は、対象期間中の各月の前月末時点です。（例：10月分は9月末時点、11月分は10月末時点）

※詳細は、市ホームページをご覧ください。か同担当室にお問い合わせください。

※支給要件に該当する世帯で、児童扶養手当または国のひとり親世帯臨時特別給付金の申請をしていない場合は同担当室にお問い合わせください。



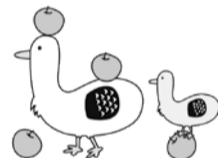
市ホームページ

支給額（月額）子ども1人につき月1万円 対象期間10月～2021(令和3)年3月(6カ月間) 申請期間2021(令和3)年2月26日(金)〔必着〕まで  
支給月12月(10～12月分)・3月(1～3月分)予定 ※申請期間内の申請であれば、該当する月の分を支給します。

申請方法申請期間までに、申請書に必要事項を記入し直接または郵送で〒271-8588松戸市役所 子育て支援課児童給付担当室(☎366-3127)へ

※申請書は支給要件に該当する可能性がある人に送付する予定です。

松戸市子育て応援  
マスコット「まつどり」



## 同居する家族への新型コロナウイルス感染に 不安を抱える医療・介護従事者を支援します

健康福祉政策課☎704-0055

### 医療従事者等宿泊費用助成金 最長で28泊分まで助成

市内宿泊施設を利用した場合に、実際の宿泊費用を助成します。

助成額1泊あたり12,000円(上限)

※食事などの料金は対象外。



医療従事者等  
宿泊費用助成

### 民間宿泊施設借り上げ事業 最長で28泊まで

市が借り上げた民泊施設を無償で利用できます。

※要件や申請方法などの詳細は市ホームページまたは同課にお問い合わせください。



民間宿泊施設  
借り上げ事業

## 2021(令和3)年3月31日まで

## 定期予防接種の接種期間を 延長しています



市ホームページ

健康推進課予防衛生班☎366-7484

新型コロナウイルスの影響（外出自粛など）で予防接種を受けられなかった人に、規定の年齢を超えても定期予防接種が受けられるように、予防接種の期間を延長しています。

申請方法健康推進課窓口で申し込み書を提出、または電話で申し込み（後日申し込み書を郵送） ※接種前に申請が必要です。 ※すでに実費で接種した人は、同課にお問い合わせください。

## 高齢者のインフルエンザ予防接種費用を助成します

健康推進課予防衛生班☎366-7484

今冬は、新型コロナウイルス感染症とインフルエンザの同時流行が予想されます。

特に重症化しやすい高齢者は早めに接種しましょう。

実施医療機関市ホームページまたは市役所・各支所にある市民健康相談室や各保健福祉センターで配布する「2020年度高齢者インフルエンザ予防接種実施医療機関」の一覧をご覧ください

接種期間10月～2021(令和3)年1月15日(金)（開始日は医療機関によって異なります） ※県内の他市町村の医療機関（県内定期予防接種相互乗り入れ事業）で接種する場合は、12月31日(休)まで。市外での接種を希望する人は、お問い合わせください。

対象市に住民登録があり、接種当日に以下のいずれかの条件に該当する人

- 満65歳以上（接種は満65歳の誕生日以降）
- 満60歳以上65歳未満の人で、心臓・じん臓・呼吸器の機能の障害、またはヒト免疫不全ウイルスによる免疫の機能障害があり、いずれかで1級の身体障害者手帳を持っている

持ち物健康保険証 接種回数1回

費用1,000円 ※生活保護受給世帯の人は無料（生活保護受給者証の提示が必要）。



市ホームページ

### 松戸市医師会より



今冬はインフルエンザ予防接種が特に推奨されます！

発症予防・重症化予防に一定の効果が認められているインフルエンザ予防接種を受けることは、社会全体を感染症から守ることにつながります。今冬は新型コロナウイルス感染症とインフルエンザの同時流行が予想されていますが、両者を区別することは難しく医療現場が混乱する恐れがあります。そのような可能性を減らすためにもインフルエンザを予防することは例年以上に意味があります。

10月1日  
から

# 各市税・保険料等の 支払いがさらに便利に

## 外国人の皆さんへ

Payment services for municipal taxes and insurance premiums are now more convenient than ever. Please find English, Chinese and Vietnamese guidance at Matsudo City International Portal.



Matsudo City International Portal

### 各市税・国民健康保険料がクレジットカードで支払い可能に!

#### 支払えるもの

- ①市・県民税(普通徴収)、固定資産税・都市計画税、固定資産税(償却資産)、軽自動車税(種別割)
- ②国民健康保険料 ※別途システム利用料がかかります。

#### 注意事項

- 市から送付される納税通知書・納入通知書に添付された納付書が必要です
  - 納期限(使用期限)が過ぎたものは納付できません
  - 領収書は発行されません。領収書が必要な場合は市役所・支所、金融機関、コンビニエンスストアで納付してください
  - ※利用方法などの詳細は市ホームページをご覧ください。
- ☎①収納課 ☎366-7325 ②国民健康保険課コールセンター ☎712-0141



市ホームページ

### 各市税・後期高齢者医療保険料がペイジー口座振替受付サービスの対象に追加されました

これまで国民健康保険料と介護保険料のみだった、「ペイジー口座振替受付サービス」の対象に、市・県民税(普通徴収)、固定資産税・都市計画税、固定資産税(償却資産)、軽自動車税(種別割)、後期高齢者医療保険料が追加されました。各課・各支所で申請する場合は、届け出印不要でキャッシュカードと本人確認書類があれば申請ができます。ぜひご利用ください。

#### 対象金融機関

千葉銀行・みずほ銀行・三井住友銀行・京葉銀行・三菱UFJ銀行・千葉興業銀行・りそな銀行・ゆうちょ銀行・とうかつ中央農業協同組合・東京ベイ信用金庫  
※対象金融機関にとうかつ中央農業協同組合・東京ベイ信用金庫の2つの機関が増えました。

#### 申請方法

対象金融機関のキャッシュカードと本人確認書類を持参して、各課・各支所窓口へ  
※キャッシュカードの名義人本人以外は申請できません。  
※行政サービスセンターでは申請できません。

#### 問い合わせ先

- 国民健康保険料、後期高齢者医療保険料：国民健康保険課コールセンター ☎712-0141
- 市・県民税(普通徴収)、固定資産税・都市計画税、固定資産税(償却資産)、軽自動車税(種別割)：収納課 ☎366-7325
- 介護保険料：介護保険課 ☎366-7370

### 下水道事業受益者負担金(分担金)がコンビニ・PayPay・LINE Payで支払い可能に!

☎下水道経営課 ☎366-7394

対象者には6月に納入通知書を送付していますが、コンビニ・PayPay・LINE Payで支払う場合は、専用の納入通知書が必要となります。送付を希望する場合は同課にお問い合わせください。

#### 注意事項

- 一度に支払いできる限度額は、コンビニ・PayPayが300,000円、LINE Payは49,999円です
- LINE Pay・PayPayでの支払いは領収書が発行されません
- ※LINE Pay・PayPayの利用方法は、各サービスのホームページをご覧ください。



LINE Pay ホームページ



PayPay ホームページ

## 「介護予防把握のための市民アンケート調査」の未回答者を民生委員が訪問します

☎高齢者支援課地域包括ケア推進担当室 ☎366-7343

訪問の際は新型コロナウイルス感染拡大防止のため、直接対面を控え、インターフォン越しの調査・書類のポスト投函などで対応します。※訪問する民生委員は顔写真入りの「民生委員証」を携帯しています。

訪問期間 12月末まで

対象 2019(平成31)年3月1日～2020(令和2)年2月29日の間に75歳となった、要介護(要支援)認定などを受けていない市内在住の人のうち、アンケート(8月3日発送)の未回答者

## 10月19日(月)～25日(日)は行政相談週間

### 国や特殊行政法人などの仕事に対する意見・要望は行政相談委員へ

☎広報広聴課広聴担当室 ☎366-1162

行政相談委員は市民の皆さんの身近な相談窓口です。国や特殊行政法人などの仕事に対する意見・要望や福祉・道路・役所に対する困り事などを受け付け、行政機関との橋渡しをしています。※秘密は厳守されます。

- ①10月の定例行政相談
- ②特設行政相談

10月①12日(月)・26日(月)各9時30分～12時 ②20日(火)10時～12時

会場①②市役所本館2階相談コーナー ②馬橋市民センター

## 松戸スタートアップオフィス 起業・創業セミナー 要申込

☎商工振興課企業立地担当室 ☎711-6377

オンラインで同時開催

### なぜ経験ゼロから3カ月で新規事業へ進出できたのか?

～「ちば食べる通信」創刊に向けて やって思った創業時にやっておくべき「たった一つ」のこと～

10月10日(土)14時～15時30分

講師「ちば食べる通信」編集長・佐藤謙太氏



佐藤謙太氏

### 身近な社会課題を事業に変える

～子育ての頼りあいをコミュニティビジネスに深化させたAzMamaの創業ストーリー～

10月24日(土)14時～15時30分

講師(株)AzMama 代表取締役CEO・甲田恵子氏



甲田恵子氏

会場 同オフィス 定員 各先着10人(会場)、各先着50人程度 [オンライン(Zoom)での受講] 費用無料

☎同オフィスホームページ



同オフィスホームページ

## 児童手当10月期分(6月～9月分)を10月9日(金)に支給します

☎子育て支援課児童給付担当室 ☎366-3127

対象 2020(令和2)年度現況届を提出し、引き続き受給資格があると認められた人または2020(令和2)年5月以降、転入・出生などにより松戸市で児童手当の認定を受けた人

支給月額 3歳未満 15,000円

3歳以上小学生以下 10,000円(第3子以降は15,000円)

中学生 10,000円

※所得制限額以上の世帯は、子ども1人につき5,000円。

※金融機関により振り込み時間が異なる場合があります。



NAOKO SPACE PLANETARIUM ★★☆☆☆  
**市民会館プラネタリウム室** 同館 ☎368-1237

**10月の番組**

投影日土・日曜 (31日出はハロウィン特別投影のため、内容が異なります)  
 定員各先着40人 費用各50円 (65歳以上、中学生以下、障害者手帳などを持つ人とその人1人につき付き添いの人1人は無料。年齢を確認できる物の提示が必要)  
 開演開始30分前から、同館2階で受け付け

**キッズ&ジュニアアワー ペガサス座のおはなし**

開始時刻13時30分、14時30分 (各20分)  
 内容星と星座にまつわる子ども向けのやさしい話



**一般投影 月にまけるな 赤い星 ~火星準大接近~**

開始時刻10時30分 (文字解説付き)、15時30分 (各40分)  
 内容季節の行事「お月見」と、2年ぶりに秋空に赤く輝く火星を紹介



オンライン講座

**思春期になってあわてない！  
 子どものころとからだを  
 理解しよう！** **要申込**

同男女共同参画課 ☎364-8783

これから思春期を迎える子どもの保護者や、子育てに関わる人向けに、子どもが性別にとらわれず自分らしく育ち、互いを大切にできるようになるため、思春期のころとからだの発達について学びます。



日時10月29日(木)10時~12時

- 内容 ● 性ホルモンの心身への影響と対応  
 ● 思春期の課題と生活習慣  
 ● 揺らぐ自己肯定感の安定のために  
 ● 性行動と親子のコミュニケーションなど

講師川島助産院院長・川島広江氏

対象これから思春期を迎える子どもの保護者または子育てに関わる人

定員先着30人

実施方法Zoomを使ったオンライン講座 ※会場での受講はできません。

費用無料

同10月22日(木)までに、ちば電子申請サービスまたはEメールに住所・氏名・電話番号・メールアドレスを記入して、男女共同参画課 ☎mcsankaku@city.matsudo.chiba.jpへ

※10月23日(金)以降に、詳細をEメールで送ります。男女共同参画課からのメール (☎mcsankaku@city.matsudo.chiba.jp) を受信できるように設定してください。

※Zoomの視聴環境は各自ご確認ください。機器の貸し出しはありません。

※参加者のマイク・カメラは使用しません。



ちば電子申請サービス

子どもの成長記録を共有できる  
**ライフサポートファイル**  
 をご活用ください

同障害福祉課 ☎366-7348、FAX 366-7613

障害のある子や発達が気になる子が、乳幼児期から成人期までのライフステージごとに一貫した支援が受けられるように、成育歴・関係機関・通院している医療機関などを記録し整理できる「ライフサポートファイル」を配布しています。家族と支援機関(医療・保健・福祉・教育など)が子どもの情報を共有できるため、より良い支援につなげることができます。ぜひご活用ください。  
 ※詳細は市ホームページをご覧ください。



市ホームページ

**こんなときに活用できます**

子どもが ● 相談窓口や医療機関に通い始めるとき ● 障害福祉サービス事業所を利用するとき ● 就園・就学・就労するときなど

**配布場所**

障害福祉課、ふれあい22 (教育研究所五香分室・こども発達センター相談診療部門)、総合福祉会館 (基幹相談支援センターCoCo)

**住みやすい街松戸を目指して  
 私たちの街の環境レポート**

同環境保全課 ☎366-7337

2020(令和2)年版「環境の現状と対策 (環境白書)」を発行しました。環境保全課・行政資料センター・図書館・市ホームページで閲覧できます。

**大気汚染**

主に工場・事業場などから排出されるばい煙や自動車の排出ガスなどによって引き起こされます。

環境基準光化学オキシダント (光化学スモッグの指標物質) を除き、一般局は基準を達成

**水質汚濁**

市内の河川の汚れは、家庭からの生活排水の影響を大きく受ける傾向にありますが、公共下水道の整備が進んだ結果、減少してきています。

市では「川をきれいにする条例」の制定、坂川水系の水質改善を図る「清流ルネッサンス事業」に加え、新たに「江戸川・坂川清流ルネッサンス連絡会」を設立し、より一層の水質改善に取り組んでいます。

環境基準坂川・新坂川・国分川のBOD (汚濁の指標) は、全て達成  
 ※10月1日は「浄化槽の日」です。浄化槽の管理を適正に行いましょう。

**地下水・土壌汚染**

汚染地区内では井戸から水道へ転換してください。また、井戸水を飲用する場合は、定期的に水質検査をしてください。

地下水汚染が確認されている地区和名ヶ谷、稔台、松飛台、紙敷、六実、二十世紀が丘地区

**騒音・振動**

騒音に関する苦情は68件 (工事業関連は24件) ありました。法・条例による規制を受けない騒音に対しては改善を要請しています。一般家庭の間で生じる生活騒音は、当事者間の話し合いで解決するようお願いしています。

環境基準主要道路12地点で、自動車騒音を調査し、道路に面する地域の環境基準で見ると、昼間は7地点、夜間は6地点で達成。また、道路交通振動は要請限度 (環境省令で定める限度) を3地点で達成

**環境衛生**

空き地雑草が生い茂り、周囲の生活環境を悪化させている空き地の所有者などに対し、市が指導や草刈り機の無償貸し出し、草刈り業者の紹介をしています  
 ユスリカ下水溝や道路側溝などから発生するユスリカは、状況に応じて市が駆除しています。

狂犬病予防対策飼犬の登録や集合注射業務などを行っています。

飼い主のいない猫不妊・去勢手術の費用を一部助成しています。

**市が行っている  
 啓発活動**

- 大気汚染防止のための冬期対策 (自動車の使用自粛)
- 家庭でできる生活排水対策
- 犬、猫のふん放置防止看板の配布および地域猫活動の推進

# 掲 示 板

市などからのお知らせをお伝えするコーナーです。協働は協働事業です。  
 日…日時、日程 会…会場 内…内容 講…講師 対…対象 定…定員 持…持ち物  
 費…費用(記載がないものは無料) 申…申し込み先 問…問い合わせ先

## 松戸モリヒロフェスタ～おいしい・たのしい・おしゃんてい～は 新型コロナウイルス感染拡大防止のため今年度は中止します

問21世紀の森と広場管理事務所 ☎345-8900

### お知らせ

#### 国勢調査は10月7日(水)までに、インター ネットまたは調査票(紙)でご回答くだ さい

2020(令和2)年10月1日現在で日本に住む全ての人に報告義務があります。調査関係書類がまだ届いていない場合は、国勢調査松戸市実施本部(総務課内) ☎366-8056にご連絡ください。国勢調査コールセンター 総務省 ☎0570-07-2020または03-6636-9607 (IP電話) [11月30日まで、8時～21時] 松戸市 ☎0570-020-755 [10月20日まで、9時～18時]

#### 10/7(水) 11時から、防災行政無線を 使った全国一斉情報伝達訓練を行います

災害時に、全国瞬時警報システム(J-ALERT)を通じて送られてくる国からの緊急情報を、防災行政無線で放送する訓練です ※J-ALERTは、地震・津波・武力攻撃などの緊急情報を、国から人工衛星などを通じて瞬時に伝達するシステムです。問危機管理課 ☎366-7309

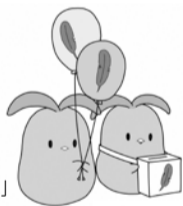
#### 10/15(木)～21(水)は違反建築防止週間 です

期間中、建築基準法を遵守し、建物の安全性および良好な市街地環境を確保するため、市内全域で「建築パトロール」を実施します。違反建築をなくし、住みよい街づくりにご協力ください。問建築指導課 ☎366-7368

#### 松戸市の2019(令和元)年度赤い羽根 共同募金の実績は、20,237,916円 でした

皆さんからお預かりした募金は、市内の福祉活動や福祉施設などへ幅広く活用します。問千葉県共同募金会松戸市支会(地域福祉課) ☎366-3019

千葉県共同募金会  
オリジナルマスコット  
キャラクター「びわびよ」



#### 松戸都市計画生産緑地地区の変更案の 縦覧

問10/15(木)までの8時30分～17時(閉庁日を除く) 縦覧場所 みどりとの花の課 問生産緑地地区の機能喪失に伴う変更、追加指定に伴う変更問同課 ☎366-7378

#### 生け垣の新設・改修費用を一部助成

助成金以下のどちらか低い金額(上限10万円) ●新設費・既存構造物撤去費・既存生け垣改修費の合計額の2分の1 ●生け垣の延長(1m1万円) 問電話で(公財)松戸みどりとの花の基金 ☎710-2851

#### 従業員の退職金に「建設業退職金共 済制度」をご活用ください

国が掛け金の一部を補助します。問建設業退職金共済事業千葉県支部 ☎043-246-7379

#### 市立保育所職員(任期付短時間勤務 職員)を募集します

募集職種 保育士、保育従事職員、調理員、看護師 受験案内書配布市ホームページまたは保育課、各支所、ハローワーク松戸(閉庁日を除く)で採用期間2021(R3)/4/1～2024(R6)/3/31 勤務場所市立保育所ほか 問詳細は受験案内書をご覧ください。問保育課 ☎366-7351 市ホームページ



#### (公社)松戸市シルバー人材センター 臨時入会説明会

問①10/15(木)②10/20(火)各10時から 会①市民会館②すぐやる馬橋(馬橋駅下車) 問市内在住で軽易な就業を希望する健康な60歳以上 問先着①30人②10人 問同センターホームページ入会申し込みフォームまたは電話で同センター ☎330-5005

#### 絵画・書道・写真などの作品発表の場 として利用しませんか～文化ホール (展示)の使用を受け付け～

問10/14(水)10時30分から 会文化ホール 使用期間2021(R3)/1/5(火)～3/31(水)(除外日あり) 問使用料、社会教育関係団体登録証(該当団体のみ) ※新型コロナウイルス感染拡大防止のため、抽選会の参加は各団体2人まで 問生涯学習推進課 ☎367-7810

#### ご存知ですか?労働委員会～雇用のト ラブル まず相談～

労働関係トラブルの円満な解決を目指す「個別的労使紛争のあっせん」を無料で行っています。問県労働委員会事務局 ☎043-223-3735

#### 後期技能検定試験

試験日12/4(金)～2021(R3)/2/21(日)のうち指定日 職種 建築大工・配管・農業機械整備・パン製造など 受付期間10/5(月)～16(金) 問千葉県職業能力開発協会技能検定課 ☎043-296-1150

#### 事業者向け①過重労働解消②就業環境 整備改善支援オンラインセミナー

問①11月まで②2021(R3)年1月までの希望日 問事業主や人事労務担当者など 問厚生労働省の専用ホームページで



過重労働解消  
セミナー



就業環境整備  
改善支援セミナー

#### 10月の松戸競輪開催日程

本場開催8(木)～11(日)(GⅢナイター・ガールズ、詳細は7面)、28(火)～30(金)(FⅠナイター) 場外開催1(木)～4(日)熊本記念(GⅢ)、2(金)～4(日)大宮(FⅡ)、8(木)～10(土)大垣(FⅠ)、9(金)～11(日)防府(FⅠ)、15(木)～18(日)前橋(寛仁親王牌GⅠ)、16(金)～18(日)和歌山(FⅠ)、19(月)～21(水)富山(FⅠ)、19(月)～21(水)弥彦(FⅡ)、24(土)～27(火)京王閣記念(GⅢ)、28(火)～30(金)立川(FⅠ)、31(土)～11/3(日)防府記念(GⅢ) 問公営競技事務所 ☎362-2181

### 講座・講演・催し

#### さわやかヨガ教室

問10月の木曜10時～11時 会東部市民センター 問16歳以上 問各先着18人 問各800円 問電話で同センター ☎391-3701

#### 犬のしつけ方教室①基礎講座(犬同伴 不可)②実技講座

問①10/13(火)、11/10(火)、12/8(火)各13時30分～15時30分 ②10/28(火)、11/25(火)、12/23(火)各9時30分～11時30分 問②基礎講座を受講した人 問千葉県動物愛護センター東葛飾支所 ☎04-7191-0050

#### まつど市民活動サポートセンターの催し

市民活動パソコンスキルUPシリーズ「助成金のプレゼン資料をパワーポイントで作る～基本操作編～」(オンライン開催) 問10/16(金)18時～20時 問ぽそこん119・三嶋秀恒氏 問先着10人 ※Zoomを使ったオンライン開催の詳細はお問い合わせください。市民活動トークライブシリーズ「活動を広げるための手段としてのクラウドファンディング実践のコツ」 問10/20(火)16時～17時30分 会まつど市民活動サポートセンター 問市民活動ITコーディネーター・齋藤和輝氏 問先着15人 問共通 問NPOや市民活動の団体運営に関わっている人 問電話またはEメールで同センター ☎365-5522、問hai\_saposen@matsudo-sc.com

#### ふれあい教室「朗読をきくかい」

問10/14(水)10時～11時30分 会ふれあい22 問松戸朗読奉仕会による短編・エッセーなどの朗読 問障害者手帳を持っている人など 問障害者福祉センター ☎383-7111



### 会議

#### 教育委員会会議

問10/8(木)10時から 会京葉ガスF松戸ビル5階会議室(傍聴は9時30分から受け付け) 問教育企画課 ☎366-7455

#### 総合教育会議

問10/8(木)13時30分から 会京葉ガスF松戸ビル5階会議室(傍聴定員)先着6人(傍聴受付は13時20分まで) 問政策推進課 ☎366-7072

#### 地区意見交換会を開催します

町会・自治会長の皆さんと市長が懇談します。

時間①③⑤⑦各10時から②④⑧⑨⑩各13時30分から⑥14時から 傍聴申込 各締め切りまでに、電話で各傍聴申し込み先へ

日程	地区	会場	傍聴申し込み先	申込締切日
①10/21(水)	明第一	稔台市民センター	市民自治課 ☎366-7318	10/15(木)
②10/21(水)	小金	小金市民センター	小金支所 ☎341-5101	
③10/22(木)	常盤平	常盤平市民センター	常盤平支所 ☎387-2131	10/16(金)
④10/22(木)	五香松飛台	五香市民センター	六実支所 ☎385-0113	
⑤10/27(火)	常盤平団地	常盤平市民センター	常盤平支所 ☎387-2131	10/19(月)
⑥10/27(火)	本庁	市民会館	市民自治課 ☎366-7318	
⑦10/28(水)	矢切	二十世紀が丘市民センター	矢切支所 ☎362-3181	10/20(火)
⑧10/28(水)	新松戸	新松戸市民センター	新松戸支所 ☎343-5111	
⑨10/29(木)	馬橋	馬橋東市民センター	馬橋支所 ☎345-2131	10/21(水)
⑩11/18(水)	六実六高台	六実市民センター	六実支所 ☎385-0113	11/12(木)

※この他の5地区は7・8月に開催済みです。



ごみ集積所までごみを持っていけない…  
ヘルパーさんの来る時間だとごみ出しできない…

# 高齢者や障害者のごみ出しをサポート

## 家庭ごみ訪問収集事業（ふれあい収集）をご利用ください

環境業務課ごみコールセンター ☎0120-264-057



松戸市ごみ減らし  
シンボルキャラクター  
フリックルちゃん

ごみ集積所にごみを出すことが難しい世帯を週1回（決められた曜日）戸別に訪問し、ごみを収集します。  
ごみ収集時にごみが出ていない場合は利用者に声掛けを行い、応答がない時は緊急連絡先（親族やケアマネジャーなど）への連絡もしています。

### ごみの出し方

正しく分別されたごみを玄関前（自宅敷地内）に出してください。ごみの飛散やにおいを防ぐため、ふた付きのごみ箱が必要です。



ごみ箱の購入費用は自己負担です



### ごみの収集

週1回（決められた曜日）市職員が戸別に訪問し回収します。ごみが出ていない時は、利用者に声掛けもしています。それでも応答がない場合は、緊急連絡先（親族やケアマネジャーなど）に連絡し、安否確認をお願いしています。



ごみを回収する市職員

ごみ出しのサポートとともに、見守り活動もしています



### 対象

同居人やヘルパーなど他の人の協力を得られない世帯で次のいずれかに該当する人

- 介護保険の要介護認定を受けている
- 身体障害者手帳1級・2級で肢体不自由または視覚障害があるなど

### 申請方法

以下の書類を同課まで提出してください

- 家庭ごみ訪問収集事業利用申請書
- ケアマネジャーや相談支援専門員などからの意見書 ※詳細は同課までお問い合わせください。
- 介護保険被保険者証や障害者手帳の写し
- ごみ集積所の設置場所が分かる写真など

※申請書および意見書は市ホームページからダウンロードできます。



市ホームページ

### 通話料無料！

※一部IP電話有料

土曜、祝・休日も対応します！

## 松戸市家庭ごみコールセンターがスタート！

このごみは何のごみ？

今日は何のごみの日？

ごみ集積所のごみがあふれて困ってます…

ごみの取り残しかな？

ごみの収集日はいつ？

不法投棄を見つけた

動物の遺体をどうすれば…

など

コールセンターに聞いてみよう！

コールセンターフリーダイヤル

☎0120-264-057

IP電話の方はこちら 050-5358-9687 (有料)

受付時間 ごみ収集日の8時30分から17時まで  
※ごみ収集がない日はお休みです。

※粗大ごみ（有料）は、電話で粗大ごみ受付センター ☎391-0007 に予約申し込みが必要です。

### ごみ分別アプリ「さんあ〜る」も配信中

これって何ごみ？ごみ分別の疑問をスマホで解決！ごみの出し忘れ防止機能などもあり便利機能が満載！

※ダウンロードおよび利用時に通信料がかかります。  
iPhoneはApp Store、AndroidはGoogle Playストアから「さんあ〜る」で検索してインストールできます。



iPhone



Android

環境業務課 ☎366-7333

## 松戸市国際文化祭

### ～広げよう国際交流の輪～

〒(公財)松戸市国際交流協会(MIEA) ☎366-7310、  
office@miea.or.jp

10月24日(土)10時～15時

会場 市民会館 費用無料

ホールイベント13時～15時

三四朗サクソストーク

サクソプレイヤー三四朗による  
ミュージックショー

コブリナサーカス

名前は「こぶり」だけど中身は本物！  
ハラハラドキドキのサーカスショーをお届けします



三四朗サクソストーク

体験しよう！10時～14時30分

- 各国文化の紹介（展示・体験）
- 各団体・NPOの活動紹介
- 世界のおもちゃと民族衣装の展示
- 世界の言葉遊びや手遊びの紹介
- 台湾茶の飲み比べ(有料) など

※文字探しラリー（先着順で記念品あり）も予定しています。



コブリナサーカス

# 消費生活課からのおしらせ

☎消費生活課 ☎366-7329

## 松戸市消費生活パネル展

消費生活に関するさまざまな情報を提供し、消費生活団体などの日頃の研究成果を発表するパネル展を開催します。開催中は消費生活に役立つ啓発品も配布します。



松戸市消費生活パネル展

期間10月6日(火)～16日(金) 会場市役所1階連絡通路

出展団体	テーマ
生活クラブ生活協同組合・松戸プリムラの会	暮らし方を変えて持続可能社会へ
NPOせっけんの街	雨水を貯めて活用しよう!
松戸市消費者の会	海洋プラスチックごみを減らそう
まつど地域活躍塾つなぐりの会	SDGsと一緒に学びませんか?
市立松戸高校ホームプロジェクト部	高校生の好きな食べ物とPFC比率
県立小金高校生物部	ホテルの保護で地域環境を考える
松戸検察審査協会	市民が参加する検察審査会制度
NPO松戸エコマネー「アウル」の会	廃食用油の年度別回収量
食の安全安心を考える市民の会	松戸で採れた旬の野菜を食べよう
生活協同組合コープみらい千葉県本部	知ってる? エシカル消費
NPOすまいの応援団	命と資産を守ろう!
RKUファイヤーファイターズ	今からできる準備を!
認定NPO東葛市民後見人の会松戸支部	市民が市民を支える社会をめざす
聖徳大学児童学科 越川ゼミ	松戸市食育かるたを制作!!
市消費生活モニター	エシカル消費をしましょう!
市消費生活課(市場班)	卸売市場ってどんなところ?
市消費生活センター	若者向け消費者情報 松戸市消費生活センター

## 同時開催 デジタル消費生活パネル展

消費生活パネル展に展示するパネルに加え、パネルの解説や出展団体の活動状況などを市ホームページにも掲載します。



デジタル消費生活パネル展

## 秋の消費者教室 要申込

新型コロナウイルス感染拡大防止対策を講じて実施します。

テーマ	日時	講師
① スマホ・ケータイ安全教室 [保護者向け] ～スマホ・SNSのトラブルから子どもを守るために～	10/30(金) 10時30分～11時30分	(株)NTTドコモスマホ・ケータイ安全教室インストラクター
② はじめよう終活 ～エンディングノートの書き方講座～	11/5(木) 10時～12時	金融広報アドバイザー・黒田千鶴子氏
③ セカンドライフを考えよう! ～生活設計とNISAのはなし～	11/10(火) 10時～12時	日本証券業協会 金融・証券インストラクター・工藤清美氏
④ トラブル急増! 広告・ウェブサイトを見る“チカラ”養成教室	11/27(金) 10時～12時	(公社)日本広告審査機構 事務局次長・井尻靖彦氏

会場①②ゆうまつど③④勤労会館 定員①③④20人②8人 持ち物筆記用具、啓発品(A4サイズ)を持ち帰れるエコバッグ 費用無料 ※要マスク着用。

☎10月13日(火) [必着] までに、往復はがきに希望教室名・住所・氏名(ふりがな)・電話番号を記入して、〒271-8588松戸市役所 消費生活課「秋の消費者教室係」(☎366-7329)へ ※往復はがき1枚につき1人のみ(複数教室可)の申し込み。 ※抽選結果は10月15日(休)以降に通知。 ※定員に満たない場合は、10月19日(月)から電話で受け付け。

## 若者向けに消費生活センターの新しい公式Twitterを開設しました

若者に多い消費者トラブル事例、イベント情報、講座の案内や成年年齢引き下げに伴う消費者情報を配信します。

若者はもちろん、保護者や学校の先生もぜひご覧ください! ☎消費生活課 ☎366-7329



若者向け公式Twitter「よくカンガエル(若者消費者情報)」

## 勤労会館 ふれあい教室 要申込

講座名	日程	内容
①スキルアップコース 「職場や社会でのクレーム対策」	11/11(水)	●人生にトラブル・クレームはつきもの ●早期に納得できる解決法を身につけスッキリしよう
②スキルアップコース 第二の人生「元気・やる気・意欲&仕事さがし」 [全2回]	11/18(水)・25(水)	●第二の人生の現実と課題 ●多様な働き方と就職率の良い職場研究 ●中高年齢者の再就職と役立つさまざまなツール ●「応募書類・求人情報・面接準備」の最新情報
③エクササイズでリフレッシュ [全4回]	11月の水曜	簡単なリズム体操とストレッチで、気持ち良く身体を動かします

時間19時～20時30分 会場勤労会館 対象市内在住・在勤の勤労者または就職を希望する人 定員①②各20人③25人(抽選) 持ち物①②筆記用具③運動着、室内靴、ドリンク、ヨガマット、フェイスタオル 費用無料

☎10月14日(水) [必着] までに、直接または同会館ホームページのお問い合わせフォーム・往復はがきに、住所・氏名(ふりがな)・性別・年齢・電話番号・就労の有無・講座名・返信用宛名を記入して、〒271-0077松戸市根本8の11 勤労会館(☎365-9666)へ



問い合わせフォーム

## 松戸市小中学生観光絵画展

☎文化観光国際課 ☎366-7327

市内小・中学生が市内の名所・旧跡・風物などの観光資源を題材に描いた作品の中から入選作品を展示します。コロナ禍で観光地へ赴くことが難しい中、小・中学生が描いた素晴らしい入賞作品をぜひお楽しみください。

①10月3日(出)10時～17時、10月4日(日)10時～16時②10月19日(月)～23日(金)各8時30分～17時

展示場所①文化ホール(全入選作品を展示)②市役所1階連絡通路(市長賞・観光協会会長賞のみ展示)

※鑑賞の際は、マスクの着用やアルコール消毒などにご協力をお願いします。



## ハッピー! マッピー! ファンタジー!! 燦燦ムーンナイトカップ (GⅢナイター)

☎松戸競輪場(公営競技事務所) ☎362-2181

今年2回目のGⅢ開催! 秋の夜も松戸競輪場が熱く盛り上がります!

日時10月8日(休)～11日(日)各10時開門予定

※松戸競輪場でのレースは15時以降の予定。

入場料無料(特別観覧席は1人につき1,000円)

### 松戸けいりんイメージキャラクター「マッピー」

松戸競輪場に住む、とある星からやってきた王女。競輪場内や番組中継、ポスターなど様々なところに登場し、松戸けいりんを盛り上げます! 松戸市内で彼女を見かけると幸運に出会えるとのうわさが...?



### 感染拡大防止のため、来場の際は以下の点にご理解・ご協力ください

- マスクの着用をお願いします(ない場合は入場できません)
  - 入場時にチェックシートへの記入・検温をお願いします
  - 来場者の間隔を空けるため、座席数を減らしており、混雑状況により入場制限を行う場合があります。最新の情報は松戸競輪場ホームページまたは松戸けいりん公式ツイッターをご覧ください。
- ※特に10日(出)・11日(日)は下記のインターネット中継をご利用ください。



松戸競輪場ホームページ



松戸けいりん公式ツイッター

## いつでもどこでも無料で松戸けいりんを楽しもう!

YouTube「松戸けいりん公式チャンネル」、ニコニコ生放送「チャリチャン@チャリロト」で松戸けいりんの熱い走りを見たい! いつでも無料で視聴できます!




松戸けいりん公式チャンネル



チャリチャン@チャリロト

# 健康ファイル

まつど健康マイレージ付与... 

**総合医療センター小児脳神経外科外来は10月6日(火)・9日(金)・13日(火)・16日(金)に休診します**

問同センター同外来 ☎712-2511 (代表)

## 愛の献血

10月2日(金)10時~11時45分、13時~16時 **会場**市役所  
**持ち物**保険証、運転免許証など本人確認ができる物  
 ※松戸献血ルームPure (☎703-1006) では随時受け付けています。  
 問健康推進課 ☎366-7487

**らくらく・元気運動講習会~楽しく安全に効果的な運動を~ **

10月9日(金)14時~15時 **会場**新松戸市民センター  
**対象**おおむね60歳以上 **定員**先着20人 **費用**無料  
 問電話で新松戸高齢者いきいき安心センター ☎346-2500へ

**感染予防の復習と健康相談 **

10月22日(木)14時~15時 **会場**馬橋市民センター  
**対象**馬橋西地区在住の65歳以上 **定員**先着15人 **費用**無料  
 問電話で馬橋西高齢者いきいき安心センター ☎711-9430へ

**健康長寿の為にフレイル予防 **

10月30日(金)10時~11時30分 **会場**新松戸市民センター  
**対象**おおむね60歳以上 **定員**先着20人 **費用**無料  
 問電話で新松戸高齢者いきいき安心センター ☎346-2500へ

**認知症サポーター養成講座 **

10月30日(金)10時30分~11時30分 **会場**六実市民センター  
**対象**市内在住・在勤 **定員**先着15人 **費用**無料  
 問電話で六実六高台高齢者いきいき安心センター ☎383-0100へ



# がん集団検診は完全予約制(定員あり)です

問健康推進課 ☎366-7487

## ①肺がん②大腸がん

検診日	実施会場	申込開始日
11/ 9(月)	新松戸市民センター	10/ 1(木)
12/ 7(月)	中央保健福祉センター	
R3/1/21(木)	常盤平保健福祉センター	12/18(金)
2/ 9(火)	新松戸市民センター	
2/10(水)	中央保健福祉センター	

どちらか一方のみの受診も可能です。  
**対象**40歳以上 **定員**各日240人  
 問各申込開始日の8時30分から、ちば電子申請サービスまたは電話で健康推進課 ☎366-7487へ

※②大腸がん検診の検体提出日は、受診券(きみどり色)に同封のお知らせまたは市ホームページをご覧ください。検体提出日にも受診券を持参してください。



ちば電子申請サービス

## ③子宮頸がん

**対象**市内在住の20歳以上の女性  
**定員**各日200人 **持ち物**共通受診券(きみどり色、受診券がない人はお問い合わせください)、マスク、ボールペン、スカート  
 問10月1日(木)の8時30分から12月28日(月)までに、ちば電子申請サービスまたは電話で健康推進課 ☎366-7487へ

※今年度すでに医療機関で子宮頸がん検診を受診した人は受けることはできません。  
 ※自覚症状のある人は、直接医療機関にご相談ください。  
 ※ママサポート(子どもの一時的な見守りなど)は中止しています。



ちば電子申請サービス

検診日	実施会場
10/23(金)	六実市民センター別館
10/27(火)	小金保健福祉センター
10/29(木)	常盤平保健福祉センター
11/11(水)	中央保健福祉センター
11/17(火)	新松戸市民センター
12/11(金)	小金保健福祉センター
12/16(水)	六実市民センター別館
12/21(月)	中央保健福祉センター
12/23(水)	東部スポーツパーク
R3/1/15(金)	常盤平保健福祉センター
1/27(水)	新松戸市民センター
2/ 1(月)	中央保健福祉センター
2/ 3(水)	東部スポーツパーク
3/11(木)	常盤平保健福祉センター
3/15(月)	中央保健福祉センター

**共通**検診受付時間9時30分、10時、10時30分、13時30分、14時、14時30分から各30分間

**費用**①100円②300円③400円(以下のいずれかに当てはまる人は無料●2021(令和3)年3月31日時点で75歳以上●後期高齢者医療被保険者証を持つ●生活保護世帯(夜間・休日受診証の提示が必要)●市民税非課税世帯(受診時に申請書を記入))

※会場や日時など、ご希望に添えない場合があります。また、新型コロナウイルス感染拡大状況により中止となる場合があります。受診日の直前に市ホームページでご確認ください。 ※会場は駐車台数に限りがあるため、公共交通機関などをご利用ください。

## オンライン参加可

### プロボノMATSUDO2020説明会 ~プロボノって何? 仕事や学業の経験を活かした 地域貢献を考えよう~

問高齢者支援課地域包括ケア推進担当室 ☎366-7343

仕事や学業で培った経験やスキルを持ったボランティア「プロボノワーカー」と、その支援を受けて介護予防の通いの場や地域サロンなどの活動を発展させたい地域団体の募集に伴い、その概要や参加方法などを解説する説明会を開催します。

**日時**10月17日(土)10時~11時30分、10月20日(火)15時~16時30分

**会場**ゆうまつど ※Zoomでのオンライン参加可。

**プロボノによる支援の例**団体活動の講師、チラシやSNSによる広報活動、業務・運営の効率化など

**定員**各先着30人

問NPOサービス Grant ホームページの申し込みフォームで ※申し込みフォームを利用できない人は、電話で同NPO ☎03-6419-4021へ。



申し込みフォーム

※説明会に参加せずにプロボノMATSUDO2020に参加することもできます。

## 救急医療体制

※かかりつけ医・薬局をもちましょ。

テレホン案内サービス  
**☎366-0010**

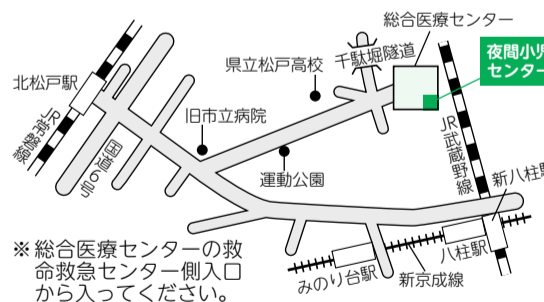
平日16時30分~翌日9時  
 休日と土曜 9時~翌日9時

※当日案内への切り替えを毎朝8時45分~9時の間に実施(当日の医療機関(待機病院、休日在宅当直医、夜間小児急病センター、休日土曜日夜間歯科診療所など)を案内)。



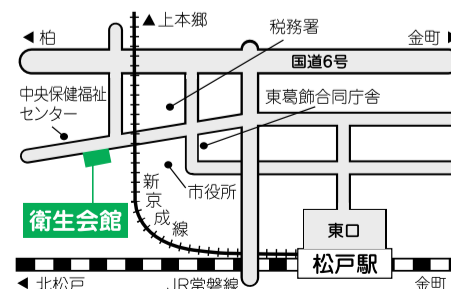
健康医療都市まつど  
 ロゴマーク

**夜間小児急病センター(18時~23時)**  
 千駄堀993の1 ☎712-2513



※総合医療センターの救命救急センター側入口から入ってください。

**休日土曜日夜間歯科診療所(20時~23時)**  
 竹ヶ花45の53衛生会館2階 ☎365-3430





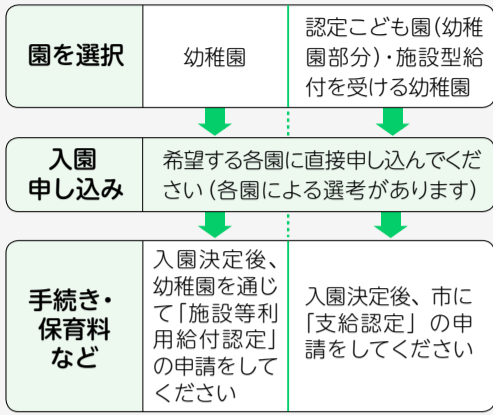
2021(令和3)年度

# 幼稚園・認定こども園入園案内

願書配付・入園受付の日程は、各園に直接ご確認ください。

園幼児教育課 ☎701-5126

## 入園手続きの流れ



詳細は各幼稚園にお問い合わせいただくか、松戸市私立幼稚園連合会のホームページをご覧ください。



同連合会ホームページ

## 働いていても幼稚園を選べます

### 松戸市は独自に預かり保育料の助成を30,000円増額しています

幼稚園の通常保育時間(おおむね9時～14時)以外も園児の保育を行う「預かり保育」には、別料金がかかります。この料金に対し、幼児教育無償化による国の助成(月額最大11,300円)に加えて、松戸市は独自に月額最大30,000円を助成します(対象園は右表参照)。詳細は市ホームページをご覧ください。



園幼児教育課 ☎701-5126 市ホームページ

### 駅前に設置された「送迎保育ステーション」から幼稚園に通えます

小規模保育施設に通っていたお子さんも、就労パターンを変えずに幼稚園を利用できます。市内小規模保育施設を今年度卒業予定で幼稚園のみを希望する人の新年度利用は10月15日(木)から先行して受け付けます。※上記に該当しない人の受付開始日や送迎保育ステーションの所在地、対象の幼稚園などの詳細は市ホームページをご覧ください。



※定員があります(先着順)。園保育課 ☎366-7351 市ホームページ

園名	所在地	電話番号	開園時間 (預かり保育時間を含む)		長期休暇中の 預かり保育	幼児教育 無償化による国の 助成対象	市独自の 預かり保育料助成 対象(詳細は左記)
			開始時間	終了時間			
<b>幼稚園</b>							
聖ミカエル幼稚園 施	松戸1126	362-0484	8:00	18:00	8:00～18:00	○	-
清風幼稚園	馬橋2547	341-2469	9:00	17:00 (月/火/休)	-	-	-
矢切幼稚園	下矢切140	362-4586	7:50	17:00	7:50～17:00	○	-
常盤平幼稚園	常盤平2の21	387-5724	8:20	17:00	-	○	-
東漸寺幼稚園	小金359	347-8001	7:30	18:30	7:30～18:30	○	○
ひので幼稚園	常盤平7の18の2	387-7578	8:00	19:00	9:00～12:00	○	-
みやこ幼稚園	松戸新田516	367-3101	7:30	18:30	7:30～18:30	○	○
高木幼稚園	五香8の1の9	387-4809	8:00	18:00	8:00～18:00	○	2021(令和3)年度開始
あさひ幼稚園	五香西1の19の2	387-6254	7:45	18:00	8:00～18:00	○	○
北部幼稚園	根本190	367-3121	8:30	18:00	9:30～18:00	○	-
高塚わかば幼稚園 施	高塚新田144	392-2681	8:00	18:00	9:00～17:00	○	-
聖徳大学附属幼稚園	岩瀬550	368-6135	7:00	19:00	7:00～19:00	○	○
ニミヤ丘幼稚園	二ツ木1692	341-4548	7:30	18:00	7:30～18:00	○	○
松戸みどり幼稚園	仲井町1の32の1	362-6761	7:20	17:00	8:30～17:00	○	-
むつみ幼稚園	六高台3の50	387-1706	7:30	18:30	7:30～18:30	○	2021(令和3)年度開始
さつき幼稚園	金ケ作145の1	710-0181	8:30	17:00	-	○	-
大勝院幼稚園	大谷口143	344-2100	7:45	17:45	8:00～18:00	○	○
いわさき幼稚園	西馬橋2の6の23	342-8706	7:30	18:30	7:30～18:30	○	○
松戸いずみ幼稚園	上本郷2794	363-3289	8:30	16:30	-	○	-
北松戸さつき幼稚園	北松戸3の6	362-1748	8:00	18:00	8:00～18:00	○	-
八照幼稚園	八ヶ崎1032の1	341-1192	8:30	15:00	-	-	-
本源寺幼稚園	大橋766	391-8592	7:30	18:30	7:30～18:30	○	○
みやおか幼稚園	小金原3の11	341-6563	7:30	18:30	7:30～18:30	○	○
聖徳大学附属第二幼稚園	小金原7の14	341-6598	7:00	19:00	7:00～19:00	○	○
さかえ幼稚園	栄町4の252	361-0532	7:30	18:30	7:30～18:30	○	○
まるやま幼稚園	大橋372	330-8555	7:30	18:30	7:30～18:30	○	○
明和幼稚園	稔台2の35の10	363-4012	7:30	19:30	7:30～19:30	○	○
高塚幼稚園	高塚新田295の3	392-6955	7:30	18:30	7:30～18:30	○	○
八柱幼稚園	千駄堀1485の15	385-2557	7:30	19:00	7:30～19:00	○	○
金ケ作幼稚園	金ケ作306の66	385-3050	7:30	18:30	8:30～18:30	○	○
かきのき幼稚園	三矢小台5の13の4	365-5656	7:30	18:30	7:30～18:30	○	○
北丘幼稚園	五香7の19の1	385-4335	8:00	17:30	2021(令和3)年度開始	○	-
新松戸幼稚園	新松戸3の256	344-4199	7:30	18:00	7:30～18:00	○	○
第二かきのき幼稚園	新松戸5の191	345-4722	7:30	18:30	7:30～18:30	○	○
専修大学松戸幼稚園	上本郷2の3621	365-1821	7:30	18:30	7:30～18:30	○	2021(令和3)年度開始
いわさき第二幼稚園	旭町2の300	346-3164	7:30	18:30	7:30～18:30	○	○
<b>認定こども園</b>							
榊幼稚園(松戸認定子ども園)	常盤平2の31の2	387-0875	7:00	19:00	7:00～19:00	○	-
千駄堀榊幼稚園(千葉認定こども園)	千駄堀1865	341-6882	7:00	19:00	7:00～19:00	○	-
牧の原榊幼稚園(東京認定こども園)	牧の原2の5	385-0907	7:00	19:00	7:00～19:00	○	-
はなみずきこども園	常盤平3の25の2	383-8731	8:30	17:30	8:30～17:30	○	-
耀きの森幼児舎	紙敷1080の1	710-0002	9:00	17:00	-	○	-
野菊野こども園	野菊野5	365-8385	8:30	17:30	8:30～17:30	○	-
小金西グレースこども園	新松戸北2の11の3	345-4994	8:30	18:00	8:30～18:00	○	-
さわらびこども園	栄町3の185の1	362-1530	9:00	18:00	9:00～18:00	○	-
さわらびドリームこども園	栄町3の185の1	703-3838	9:00	18:00	9:00～18:00	○	-
認定こども園 風の丘	大橋300の1	375-8440	9:00	17:00	9:00～17:00	○	-
北小金グレースこども園	殿平賀200の11	348-3880	8:30	18:00	8:30～18:00	○	-

施 = 施設型給付を受ける幼稚園

※終了時間が曜日によって異なる園があります。

八柱駅  
近くに

## 病児・病後児保育室「ラポールヤバシラ」がオープン

園子育て支援課 ☎366-7347

病気および病気回復期のため、集団保育や家庭保育が困難なお子さんをお預かりします。  
開設日月～金曜8時30分～18時30分 所在地日暮5の183染谷ビル1階 対象病気のときまたは病気の回復期のため、集団保育や家庭保育が困難な生後57日目～小学生 利用料金4時間以内1,200円、以降1時間300円 ※非課税世帯は無料、児童扶養手当受給世帯は半額。 連絡先ラポールヤバシラ ☎393-8688

### 利用方法

- ①登録利用前に、利用する施設で登録をしてください(要連絡)。
- ②申し込み利用希望日の前日(前日が休室日の場合はその前の開室日)の開室時間内に、各施設に電話で ※非課税世帯・児童扶養手当受給世帯の人はその旨をお伝えください。
- ③受診
  - 医療機関併設施設当日来室前に、併設の医療機関でお子さんを受診させてください。
  - 医療機関併設ではない施設当日、来室前に協力医またはかかりつけの医療機関でお子さんを受診させてください。 ※医師が症状の急変を予見した場合は、お預かりできません。
- ④利用申請書などを記入・提出し、利用料金を支払ってください。

### 市内の病児・病後児保育室

- ニコニコルーム [医療機関併設(わぎクリニック)]  
開設日月・火・木・金曜8時30分～18時30分、土曜8時30分～17時30分 所在地西馬橋幸町13早稲田ビル5階 連絡先同ルーム ☎347-2525
- ひまわり保育園 [医療機関併設(新松戸中央総合病院)]  
開設日月～金曜8時30分～18時30分 所在地新松戸1の192ソフィア新松戸102 連絡先同園 ☎309-6622
- ラポールマツド  
開設日月～金曜8時30分～18時30分 所在地本町14の18松戸トシオビル1階 連絡先ラポールマツド ☎382-6877
- すこやかルーム [医療機関併設(ひがしまつど小児科)]  
開設日月・火・水・金曜8時30分～18時 所在地東松戸2の27の1 連絡先同ルーム ☎391-7003

# 今月の相談案内

お気軽にご相談ください ★は昼休みを除く  
※相談は全て無料です。閉庁日の相談はありません。

※公益通報者保護法による外部通報の受付・相談窓口は、広報広聴課広聴担当室(☎366-1162)です。

相談名	日程	時間	会場	問い合わせ	相談名	日程	時間	会場	問い合わせ	
市政相談・一般民事相談	(月)~(金)	8:30~17:00★	市役所本館2階相談コーナー	広報広聴課広聴担当室 (一般民事相談専用) ☎366-7319	人権相談 ※人権相談は法務局松戸支局で行っています	(月)~(金)	8:30~17:15	法務局人権ダイヤル☎0570-003-110		
法律相談(随時予約)	第1(月)のみ (月)~(木) (第5(木)を除く)	9:00~12:00 13:00~17:00	市役所本館2階相談コーナー	※最終受付は、各相談の終了時間のおおむね30分前 ※法律相談は、裁判中や調停中の事件は相談できません ※不動産・登記相談の予約は、相談日の1カ月前から前日の17時まで	婦人・DV相談	(月)~(金)	9:00~17:00	子ども家庭相談課☎366-3955		
交通事故相談	(月)~(木)	9:00~17:00★	市役所本館2階相談コーナー	※不動産・登記相談の予約は、相談日の1カ月前から前日の17時まで	家庭児童相談	(月)~(金)	9:00~17:00	子ども家庭相談課☎366-3941		
行政相談	第2・4(月)	9:30~12:00	市役所本館2階相談コーナー	※不動産・登記相談の予約は、相談日の1カ月前から前日の17時まで	消防救急相談	毎日	24時間	消防局☎363-1119		
行政書士相談(予約制)	第2(木)	9:00~12:00	市役所本館2階相談コーナー	※不動産・登記相談の予約は、相談日の1カ月前から前日の17時まで	消費生活相談	(月)~(金)	8:30~16:00	消費生活センター☎365-6565		
不動産相談(予約制)	(水)	13:00~17:00	市役所本館2階相談コーナー	※不動産・登記相談の予約は、相談日の1カ月前から前日の17時まで	福祉まるごと相談	(月)~(金)	9:00~16:30	高齢者支援課☎366-1100		
税務相談(予約制)	第2(金)	13:00~17:00	市役所本館2階相談コーナー	※不動産・登記相談の予約は、相談日の1カ月前から前日の17時まで	障害者 基幹相談支援センターCoCo	(月)~(金)	8:30~19:00	総合福祉会館(2階) ※訪問可 ☎308-5028 FAX366-1138		
登記相談(予約制)	第3(金)	13:00~16:30	市役所本館2階相談コーナー	※不動産・登記相談の予約は、相談日の1カ月前から前日の17時まで	ふれあい相談室(予約優先)	(月)~(金)	9:00~17:00	ふれあい22(3階) ※訪問可 ☎388-6222・6225 FAX388-6222		
外国人相談	English	Mon, Tue, Wed Thu, Fri	13:00~16:00 10:00~13:00	City Hall main Bld. Level2 ☎366-9151 ※Telephone consultation in English is available within the time on the left schedule.	障害がある人や 事業主からの就労相談(予約制)	(月)~(金)	9:00~17:00	障害者就業・生活支援センター ビック・ハート松戸☎343-8855		
	中文 Chinese	星期一・二・三 星期四・五	10:00~13:00 13:00~16:00	※电话中文咨询时间表如左图 ※Your information will be strictly protected. ※咨询之事保守秘密	障害者虐待防止・ 障害者差別相談	(月)~(金)	8:30~19:00	障害者虐待防止・障害者差別相談センター(基幹相談支援センターCoCo内) ☎366-8376、FAX366-1138		
	Tagalog・Filipino	Thu	10:00~13:00	※その他の言語については、モバイル通訳機(テレビ電話通訳)を利用して相談できます。	高齢者・障害者成年 後見制度相談(予約制)	(火)~(金)(祝日の場合は前日)	9:00~17:00	NPO成年後見センター しぐなるあいず☎702-7868		
					労働相談	(月)~(木) (第3(木)を除く)	17:00~20:00	勤労会館☎365-9666		
建築士相談(予約優先)	第2(水)	9:00~12:00	市役所本館2階相談コーナー	建築士会相談窓口 ☎362-8401	経営相談(起業を含む) (予約制)	(月)~(金)	9:00~17:00	松戸商工会議所会館 松戸商工会議所 ☎364-3111		
住宅リフォーム相談	第3(水)	10:00~16:00	市役所本館2階相談コーナー	住宅政策課 ☎366-7366	若者の就労相談 (予約制)	(月)~(土)	9:30~17:00	松戸商工会議所別館 まつどサポステ ☎703-8301		
マンション管理相談(予約優先)	第1(水)	9:00~12:00	市役所新館6階会議室		無料職業紹介所	65歳以上 65歳未満	(月)~(金)	9:00~17:00★	(社福)松戸市社会福祉協議会 市役所本館1階 ☎365-4712 市役所本館3階 ☎366-0077	
子育て相談	(月)~(金)	8:30~17:00	子育て支援センター	CMS☎394-5590	生活に困っている人の相談	(月)~(金)	9:00~17:00	松戸市自立相談支援センター(市役所本館3階)☎366-0077		
				チェリッシュ・サポート・システム☎308-5880	就学・教育相談(予約制)	(月)~(金)	8:30~17:00	教育研究所(予約専用)☎366-7600		
				子すずめ☎387-0124	青少年相談	電話 来所予約制	(火)~(土)	9:30~17:00	常盤平児童福祉館☎384-7867	
				あおば☎387-5456	いじめ電話相談	(月)~(金)	8:30~19:00	☎703-0602(本人・保護者対象)		
				はなみずき☎710-8070	ゆうまつど こころの 相談 (電話相談)	女性対象 (予約制)	第1(月)~(木)	14:00~20:00	男女共同参画課(予約・相談専用) ☎363-0505	
				グレース☎382-6182	男性対象	第2~4(月)~(木)	10:00~16:00			
風の丘☎375-8447	まつど女性就労・ 両立支援相談 (第2(水)は起業相談も)	(火)~(木) (祝日・月末日を除く)	10:00~15:00	ゆうまつど(2階)	男女共同参画課 ☎364-8783 (予約優先)					
ドリーム☎070-3935-1230										
ひとり親(就労等)相談	(月)~(金)	9:00~17:00★	子育て支援課☎366-7347							

## 来春新入学する小・中学校が選べます

問学務課☎366-7457

### 学校選択制

理由を問わず、住所地の学区と隣接している学区の学校で、安全に徒歩通学できる範囲の入学したい学校を選べます。

対象市内在住で来春小・中学校に入学する新1年生

■11月末頃に届く入学通知書と学校選択希望票を下記の通り提出

- 持参の場合 11月27日(金)~12月3日(木)(土・日曜を除く)に、直接京葉ガスF松戸ビル6階会議室へ
- 郵送の場合 12月1日(火)〔消印有効〕までに、郵送で〒271-8588松戸市教育委員会学務課へ

※詳細は10月以降に配布予定のパフレットまたは、市教育委員会のホームページをご覧ください。希望者数が受け入れ可能数を越えた学校は公開抽選となります。

### 学区外就学申し立て

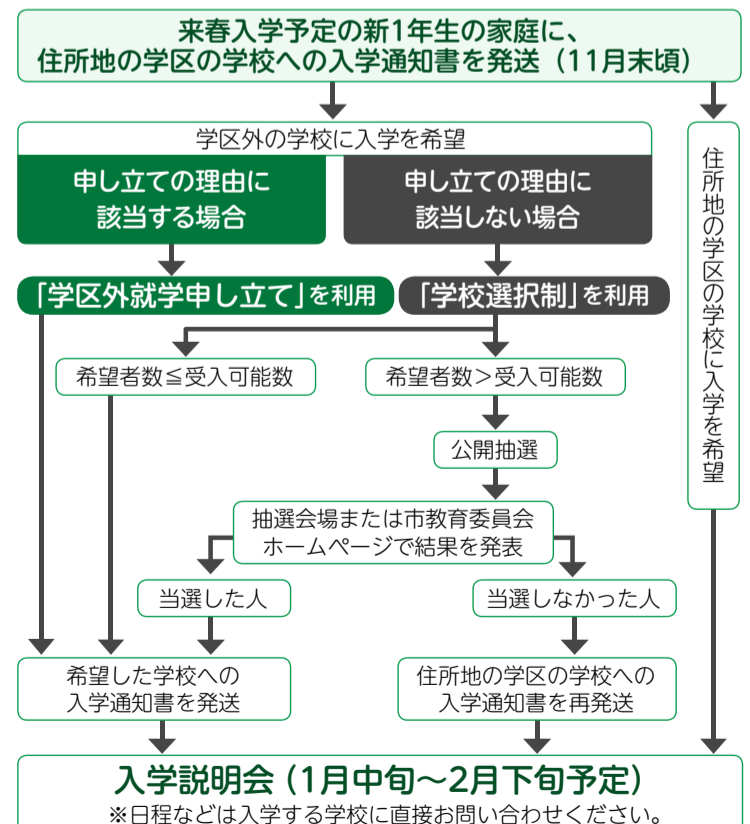
特別な理由があって学区外の学校へ入学を希望する場合は申し立てができます。

申し立ての理由①学区外に転居が決まっている②保護者の就労のため、親戚に預けなければならない③保護者が事業を営んでいるため、事業所(店舗)などに帰宅させなければならない④病気などにより住所地の学区の学校へ通学が難しい⑤兄または姉と一緒に通学させたい ※②③は小学校入学児童のみ対象です。

手続き 10月上旬から、理由を証明する書類、印鑑、入学通知書(届いている場合)を持参し、直接学務課で

- ※住所地の学区の学校へ入学を希望する場合は、手続きの必要はありません。
- ※市外から転入する新入生は、学務課(☎366-7457)へお問い合わせください。
- ※就学相談などは、教育研究所(☎366-7600)で受け付けています。

### 入学通知書が届いてから入学説明会までの流れ



## 市立図書館Facebookで親子で楽しめる絵本をご案内

親子で楽しむ絵本のご案内  
 331-0077

子ども読書推進センターから、親子で読んでみたい絵本の紹介や読み方、絵本に関する情報などをFacebookで発信します。

月に1度更新しますので、ぜひご覧ください。



同館Facebook



# カルチャー & スポーツ

## 森のホール21 チケットセンター ☎384-3331

受付時間…10:00～19:00  
 休館日…月曜(祝・休日の場合は翌平日)  
 ※大・小ホールは森のホール21です。  
 ※完売の場合あり。  
 ※詳細はホームページで。  
 ※新型コロナウイルス感染拡大防止対策として、座席数を減らして販売を行う公演もあり。  
 URL: https://www.morinohall21.com/

### ◆野村萬斎 狂言の夕べ 松戸公演

10/16(金)18:30  
 会場小ホール 費用全席指定5,500円(発売中) ※未就学児入場不可。

### ◆福田こうへいソーシャルディスタンスコンサート

11/6(金)13:30、18:00  
 会場大ホール 費用全席指定7,000円(発売中) ※未就学児入場不可。

### ◆爆笑!!お笑い in 松戸公演

11/22(日)11:00、14:00  
 会場大ホール 費用全席指定4,000円当日4,300円(発売中) ※3歳以上有料、3歳未満入場不可。

## 市民劇場

☎368-0070 ★は有料

休館日…月曜(祝・休日の場合は翌平日)  
 ※問い合わせは直接主催者へ。  
 ※駐車場はありません。

開館状況などはホームページをご覧ください。お問い合わせください。



## 市民会館

☎368-1237

休館日…月曜(祝・休日の場合は開館し、翌平日休館)  
 ※開館状況などはホームページをご覧ください。お問い合わせください。

## スポーツ

10/1号では「スポーツ」コーナーの掲載はありません。

## 森のホール21 今月の催し物

☎384-5050

		日時	内容(★は有料)	問い合わせ
大ホール	24(土)	14:00	聖飢魔II地球デビュー35周年期間限定再集結「ビデオ黒ミサ&生トークツアー『特別給付悪魔』」★	ホストスタッフ・プロモーション ☎03-5720-9999 (平日12時～18時)
		18:00		
小ホール	16(金)	18:30	野村萬斎 狂言の夕べ 松戸公演 ★	森のホール21チケットセンター ☎384-3331
	24(土)	13:00	常盤平学園音楽教室発表会	菊池 ☎080-5485-4223

休館日…月曜(祝・休日の場合は開館し、翌平日休館)  
 ※駐車場は大変混雑いたします。電車・バスをご利用ください。  
 ※有料公演については、チケットが完売している場合がございます。

# ユウカリひろば

このコーナーは市民団体などからのお知らせです(●マークは社会教育関係団体、助成マークは市民活動助成事業です)  
 ☎…日時、日程 ☏…会場 ☒…内容 ☎…講師 ☒…対象 ☎…定員 ☎…持ち物  
 ☎…費用(△…入会金) ※記載がないものは無料 ☎…申し込み先 ☎…問い合わせ先

### ◆中国問題講演会

☎10/3(土)14時～17時 ☏常盤平市民センター ☎先着95人 ☎500円 ☎日本中国友好協会東葛飾支部・田中 ☎384-7593

### ●合気道無料講習会

☎10月の(出)19時～20時30分 ☏常盤平体育館 ☒小学生以上 ☎先着5人 ☎松戸合気道クラブ・佐々木 ☎090-1431-0644

### ◆健康マージャン体験会

☎10/5(月)～10(土)各12時～16時 ☏NPO事務局(常盤平駅下車) ☎1日1,000円 ☎電話でNPO健康マージャンやまがクラブ・徳光 ☎090-8583-1506へ

### ●だれにでもできる!やさしい詩吟教室

☎10/8(木)・15(水)各10時～12時 ☏総台市民センター ☎筆記用具 ☎電話で松鳳会・長谷川 ☎090-3046-4991へ

### ◆税理士税務無料相談会

☎10/8(木)・22(木)・11/12(木)・26(木)各10時～15時 ☏松戸商工会館(松戸駅下車) ☎電話で千葉県税理士会松戸支部 ☎366-2174へ

### ●やさしい囲碁(入門～上級)(全4回)

☎10/9～30の金曜各13時30分～17時 ☏日本棋院松戸生涯学習支部(新京成五香駅下車) ☎2,000円 ☎電話で松戸生涯学習支部入門サークル・岩島 ☎388-3022へ

### ◆行政書士会無料相談

☎10/10(土)10時30分～13時 ☏柏駅東口スカイプラザ柏ピロティ ☎千葉県行政書士会東葛支部・岩本 ☎080-1099-5660へ

### ◆「目の愛護デー」無料電話相談

☎10/11(日)9時～16時 ☎相談専用電話 ☎043-242-4271(当日のみ) ☎千葉県眼科医会 ☎04-7186-7425(火・金のみ)

### ●太極拳・気功無料体験教室

☎10/17(土)10時～11時45分 ☏新松戸市民センター ☎先着10人 ☎電話で新松戸気功太極拳サークル・福島 ☎090-6179-6536へ

### ◆疫病退散 創ろう「アマビエさん」

☎10/17(土)・20(火)各10時～12時 ☏市民交流会館(すまいる) ☎先着10人 ☎各3,500円 ☎電話で木目込み人形・羽川 ☎342-8229へ

### ◆誰でもできる織機「織機を作ってコースターを織ってみよう！」

☎10/11(日)13時～16時 ☏21世紀の森と広場パークセンター ☎先着10人 ☎30cmの物差し、ハサミ、カッター、ボールペン、飲み物 ☎1,500円 ☎Eメールで井形 ☎h6igata@ybb.ne.jpへ

### ◆モンテッソーリ子育て講座

☎10/12(月)10時～11時30分 ☏金ケ作自治会館2階 ☎先着10人 ☎1,000円 ☎電話でままぶりも・天野 ☎080-3388-6382へ

### ●飛鳥(奈良県明日香)の「岡」にある治田神社の由来及び神武東征に登場する「大伴氏」の実像

☎10/14(水)13時30分～16時30分 ☏市民会館 ☎1,000円 ☎電話で古代史研究会松戸(葛飾塾)・柳田 ☎070-6520-2267へ

### ●歴史散歩「王子神社・萬満寺・中根寺・妙見神社・安房須神社・龍善寺などを訪ねる」

☎10/17(土)13時JR馬橋駅集合、16時30分JR北松戸駅解散 ☎300円 ☎当日集合場所で ☎松戸史談会・沖 ☎341-9262(夜間のみ)

### ◆成年後見無料相談会

☎10/18(日)10時～12時 ☏(一社)社労士成年後見センター千葉東葛支部(JR新松戸駅下車) ☎先着2人 ☎電話で同支部・金子 ☎090-8497-6526へ

### ●水墨画体験会

☎10/7(水)10時～12時 ☏馬橋市民センター ☎300円 ☎墨松会・野永 ☎345-8367

### ◆葉っぱスタンプで手賀沼流域を彩ろう!

☎10/24(土)9時30分～12時 ☏我孫子生涯学習センター ☎(株)BiotopGuild代表取締役・三森典彰氏 ☎5歳～小学生と保護者 ☎先着20組(40人) ☎マスク、汚れてもよい服装 ☎Eメールで手賀沼流域フォーラム ☎teganumaforum@yahoo.co.jp ☎同フォーラム・竹内 ☎090-3907-8355

### ◆千葉県パーキンソン病友の会松戸ブロックフリーマーケット

☎10/24(土)14時～16時 ☏総台市民センター ☎同会・赤松 ☎080-2157-9528

### ◆大人の為の韓国語入門講座(①初級②入門)(各全8回)

☎10/27～12/22の(火)(11/3除く) ①18時15分～19時15分 ②19時30分～20時30分 ☏森のホール21 ☎各先着8人 ☎各8,200円 ☎電話で国際文化交流協会・前田 ☎090-6489-2803へ

### ●屋外猫の繁殖ストップ!お悩み相談会に参加でトラブル解決!

☎10/28(水)13時～16時 ☏六実市民センター ☎先着10人 ☎電話で松戸地域猫スタートサポート・川野 ☎080-3405-8986へ

### ◆子育てセミナー「ハッピー・チャイルド・ケア・レッツ・サタデー～おとうさんといっしょ」

☎10/31(土)10時～11時30分 ☏さわらびドリームこども園 ☎就学前の子と父親 ☎先着15組 ☎10/20(火)までに、直接または電話で同園 ☎703-3838へ

### ●硬式テニス教室①～⑤初心者⑥初心者シニア⑦ジュニア⑧ナイター

☎11月～2021(令和3)年1月の①(火)②(金)、③12月～2021(令和3)年2月の(月)、2021(令和3)年1月～3月の④⑤(土)⑥(火)⑦12月～2021(令和3)年3月の(月)⑧(土)のいずれか ☎①～④ 栗ヶ沢公園 ☎⑤ 中央公園 ☎⑥⑦ 金ケ作公園各庭球場 ☎①～⑤ 中学生以上 ☎⑥60歳以上 ☎⑦小学生(出のみ中学生可) ☎⑧中学生以上 ☎先着①②各30人 ③④⑤⑦各60人 ⑧90人 ☎各10,000円(④9,000円⑧7,000円) ☎電話で松戸市テニス協会 ☎341-1133へ(火休出12時30分～16時30分)

### ◆講演会「今、私たちが出来ることは何か」

☎11/19(土)14時30分～16時 ☏流山市民会館 ☎ジャーナリスト・櫻井よし子氏 ☎先着400人 ☎電話で(公社)松戸法人会・榎 ☎368-3311へ

## 会員募集

### ●松戸あひる会

☎(火)18時30分～20時30分 ☏市民会館 ☎月3,000円(入)1,000円 ☎中野 ☎368-4390

### ●ファミリー・フォト・グループ

☎第2回13時～17時 ☏小金原市民センター ☎月の課題2L判2点、自由課題2点 ☎月1,000円 ☎樋口 ☎080-6581-0305(昼間のみ)

### ●松戸短歌会

☎第2回13時～17時 ☏市民会館 ☎半年6,000円 ☎川上 ☎387-2440

### ●二十世紀が丘フォークダンス赤いくつ

☎(火)10時～12時 ☏二十世紀が丘市民センター ☎ダンスシューズ ☎月1,000円(入)500円 ☎高橋 ☎330-1100(夜間のみ)

### ●松戸トーストマスターズクラブ(英語クラブ) ※オンライン可

☎第1・3(土)14時30分～16時30分 ☏総台市民センター ☎月1,000円(入)3,500円 ☎杉山 ☎ecstasyks@msn.com(夜間のみ)

### ●松戸英会話同好会(初・中級レベル)

☎(火)19時～21時 ☏市民会館 ☎月3,000円(入)1,000円 ☎大貫 ☎090-2729-0882

### ●花の会(太極拳)

☎(土)10時～12時 ☏運動公園武道館 ☎月3,000円 ☎和久 ☎080-5497-9825

### ●BLC(パドミントン)

☎(火)、第1・2(各)9時～11時、第4(金)11時～13時 ☏青少年会館 ☎女性 ☎月2,500円(入)1,000円 ☎石川 ☎348-5572

### ●松戸ラージ愛好会(ラージボール卓球)

☎(月)13時～15時 ☏運動公園卓球室 ☎経験者 ☎先着5人 ☎月1,000円(入)1,000円 ☎清水 ☎090-1129-9802

### ●新松戸・版画パンパン

☎第1～4(火)13時～16時 ☏青少年会館 ☎月1,000円(入)2,000円 ☎山藤 ☎080-9646-5533



人口 498,889人 [ △ 182 ] 男 248,253人 [ △ 129 ]

世帯 242,727世帯 [ 123 ] 女 250,636人 [ △ 53 ]

※住民基本台帳の登録数に基づき集計した人口です。

GO! GO!  
本郷谷

111



## 新型コロナウイルスの現状と追加支援

市の新型コロナウイルス感染者は9月22日現在365人です。5月末以前の流行を第1波とした市内感染者115人に対し、6月以降(第2波)の感染者は250人と大幅に増加しています。市民の往来が多い東京都でも第2波で感染者が増加しました。人口10万人当たりの感染者の割合を東京都と比較すると、第1波が東京都の平均の約60%、第2波は約36%となっています。さらに、近隣市の状況を見ますと、船橋市は第1波が122人・第2波が372人、千葉市は第1波が108人・第2波が385人、市川市は第1波が94人・第2波が289人となっており、第2波における市内感染者は他市より少ないことが分かります。第2波における市内感染者の特徴は、高齢者の感染率が少ないことです。60歳以上の感染率は第1波の44%に対し、第2波は15%です。これは、市内高齢者施設関係者をはじめ多くの方が感染防止対策に積極的に取り組まれた結果ではないかと思えます。しかし、現在も市内感染者は継続的に発生しており、今後、インフルエンザ同様、寒くなると新型コロナウイルスが流行する恐れがありますので警戒が必要です。

このような状況の中、9月議会を経て、追加支援策を実施していきます。子育て支援では全国初の取り組みとして、コロナ禍において養育費をもらえていないひとり親世帯に子ども1人当たり最大6万円を支給します。また、国の特別定額給付金の対象とならなかった令和2年4月28日から来年4月1日までに生まれた新生児へ10万円を支給します。さらに子どもが自宅で過ごすことが増えていることから、その時間を充実したものにできるよう3歳から18歳の子どもに5千円の図書カードを配付します。

事業者支援では、売上が前年と比較して20%以上減少しているが国の持続化給付金の対象外となった事業者に対して最大50万円の支給や感染拡大防止策を講じる商店会への応援金を支給します。

この他、災害時に開設する避難所の感染拡大防止のためのパーテーションや防護服などの調達や、外国人の方には行政に関する情報や支援策などが届くよう、多言語による動画の配信を行います。

新型コロナウイルスの検査体制については、これまでドライブスルー方式のPCR検査や高齢者を対象とした抗原検査の費用助成など最大限の支援を行ってきました。国も検査体制を大幅に拡充する方針に転換し、今後対策を進めることになりました。これを受けて市としても、インフルエンザ・新型コロナウイルスの同時流行に備え、検査体制のさらなる強化に向けて対応していきます。

各種支援策につきましては、市ホームページなどでお知らせしていきますので、ぜひご活用ください。

松戸市長 本郷谷 健次

市民の皆さんの声を直接お聞きするため、市長専用のFAX(☎366-2301)および市ホームページに市長メール送信窓口を設けています。市政に関する建設的なご意見をお寄せください(住所・氏名などをご記載ください)。

もっと知りたい  
ドミニカ共和国×松戸市×ルーマニア  
ホストタウン通信

東京2020大会に向けたルーマニア、ドミニカ共和国とのホストタウン交流情報や、本市の取り組み・関連情報などを発信します。

## ドミニカ共和国との交流

ドミニカ共和国が加盟する中米統合機構(SICA)主催の「日本-SICA友好記念オンライン式典」に本郷谷市長が出席し、東京オリンピックに向けて交流を深めました。式典では、新型コロナウイルスの対応で奮闘されている各ホストタウンの医療従事者へ感謝の意を表し、各国原産コーヒーをご寄贈いただきました。



☎東京オリンピック・パラリンピック推進課 ☎710-3081

## おしゃれな街まつどの実現に向けて

☎政策推進課 ☎366-7072

市では、市民の皆さんが愛着や誇りが持てるような、選ばれる街づくりを進めています。その一環で「おしゃれな街」を共通の価値観として、学校や仕事帰りに寄り道したくなる、休日にデートがしたくなる、用事がなくても行きたくくなるような、居心地の良い街づくりに向けた取り組みを進めています。詳細は市ホームページをご覧ください。



市ホームページ

## 実現に向けた取り組み

- 清潔・安全・きれいな街づくり  
おしゃれなアクティビティの背景となる街の整備
- 公共空間の利活用の促進  
公民連携による公共空間の利活用
- 屋外広告物の都市景観  
松戸駅周辺の広告価値を活かした風景サインの推進
- 歩行者と自転車優先の街づくり  
自転車に乗りたいたときに乗れる・止められる街づくり
- おしゃれな街のプロモーション  
若者・子育て世代などをターゲットとしたマーケティング



デッキ改修が進む松戸駅西口

今年は見て歩いて  
楽しむ&動画配信アートパーク13  
～カラフルミュージアム～

「見て楽しむ」をテーマに、公園全体の木々にロープを張り巡らせ、緑っぱいの公園を色とりどりのビニールなどを使って彩ります。いつもと違うカラフルに飾られた公園内をゆっくりお散歩して楽しんでください。当日の様子は、後日動画で配信する予定です。 ※今年は新型コロナウイルス感染拡大防止のため、ワークショップの実施はありません。

日時 10月4日(日)11時～15時

(小雨決行、荒天時18日(日)に延期)

会場 松戸中央公園 費用 無料

※当日の開催情報はアートパークプロジェクトのブログをご覧ください。

☎聖徳大学生涯学習研究所 ☎365-5691

文化観光国際課 ☎366-7327



アートパーク  
プロジェクトのブログ

## 幸せアルバム



2018(平成30)年6月生  
天使のような笑顔がかわい  
いね。元気に健やかに育ちま  
すように!

2019(令和元)年12月生  
ニイコとネエネが大好き。いつも  
かわいがってくれてありがとう。  
いっぱいあそんで大きくなってね。

2020(令和2)年3月生  
3カ月のムチムチベビー! 寝返  
りマスターしてどこでもコロコ  
ロ転がる我が家の癒しベビー!

市内在住の新婚カップル(応募時に2年以内)・赤ちゃん(応募時に2歳未満)の写真募集中!

☎直接またはEメールに写真データ(本人のみ)、件名・住所・氏名(ふりがな)・名刺掲載希望の有無・生年月日・電話番号・コメント50字以内・市ホームページ掲載希望の有無を記入して、広報広聴課 ☎mckouhou@city.matsudo.chiba.jp (☎366-7320)へ