

まっど

● 市民税・県民税の申告はお早めに……	2
● 松戸市消防団員募集……	6
● シティー・ミニコンサート20周年……	7
● 博物館で、昔の農家にタイプトリップ!! …	7
● パラダイスエア滞在アーティスト紹介……	12

発行/松戸市 編集/広報広聴課
〒271-8588 松戸市根本387の5
☎047-366-1111(代表) FAX 047-363-3200
URL <https://www.city.matsudo.chiba.jp/>



図柄入り「松戸ナンバー」 国への提案デザインが決定!

最優秀賞「松戸の風景」 中尾久美子さん(松戸市在住)

松戸ナンバーって?

2020年度からの導入が決まった自動車のご当地ナンバーです。有料で背景に図柄のある「図柄入りナンバー」を選択できます。
※詳細は市ホームページをご覧ください。



市ホームページ



受賞の知らせを出産直後にいただき、喜びも二重でした。このナンバープレートが、自然や文化豊かな松戸のPRとなることを願っています。私自身、そんな松戸市で子育てできることが楽しみです。



中尾久美子さん

作品コンセプト

市民アンケートでもデザイン化の要望が多かった、常盤平さくら通りの桜、本土寺のあじさい、矢切の渡しを配置し、松戸の自然や風景の魅力が視覚的に伝わるデザインを目指して作成しました。見た人に、図柄から松戸への興味と好感を持ってもらいたいという願いを込めています。

昨年10月に実施したデザイン人気投票では、6,501票の投票をいただきありがとうございました。投票結果を踏まえ、松戸市図柄入りナンバープレート選考委員会での審議を経て決定した最優秀賞作品「松戸の風景」を、「松戸ナンバー」の図柄として採用するため国に提案しました。国の審査や視認性の確認の後、2020年度中に交付が開始される予定です。
図政策推進課 ☎366-7072



優秀賞



「やさしい、楽しい、おいしい町、松戸市。」
あまのほづみ 天野穂積さん(静岡市在住)



「松戸百華図」
ほうまんえりか 寶満瑛梨伽さん(取手市在住)

特別賞



「世紀の川、未来への渡し」
きのしたしんいちろう 木下真一郎さん(柏市在住)



「矢切の渡しと桜」
くさのけいち 草野敬一さん(長崎市在住)



「フレッシュ松戸」
ふじたゆうこ 藤田裕子さん(松戸市在住)



「あざやかな花と恵ある街 松戸」
えんどうたかゆき 遠藤貴之さん(松戸市在住)



「江戸川」
もとやまゆういちろう 本山雄一郎さん(松戸市在住)

投票した人の中から抽選で300人に当たる記念品は、1月中に発送予定です。当選者の発表は、記念品の発送をもって代えさせていただきます。

監査結果を公表します

☎監査委員事務局 ☎366-7385

平成30年8月27日から平成30年10月16日までの期間に実施した定期監査結果の概要を公表します。

平成30年11月19日

松戸市監査委員 伊藤 智清
同 三好 徹
同 石井 勇
同 鈴木 大介

定期監査

●監査の対象＝総務部(6課)、総合政策部(6課)、会計課、選挙管理委員会事務局、市議会事務局(2課)、財務部(9課)

●監査の結果＝監査の結果は、おおむね適正に執行されているものと認められた。なお、意見および指摘事項は次のとおり。

<意見>

■行政経営課＝市全体における情報共有の仕組みの構築については努力をされているところであるが、監査結果において、依然として不適切な事務処理が繰り返されていることから、内部統制機能について、より一層の強化を図られたい。

■財政課＝厳しい財政状況が続く中、公共施設の更新等の大規模事業や多くの市民ニーズに対応するために、引き続き財源の確保や経費の節減を進めるとともに行財政改革の推進に努め、健全で安定した行財政運営を図られたい。

■債権管理課＝税以外の市債権について、債権所管課の自主的な回収を支援すべくさらに指導を推進するとともに、市税徴収率の向上に努力されたい。

■契約課＝契約全般について、透明性と公平性の確保に努めているところであるが、引き続き適正な契約事務の執行について研究されたい。

■市民税課＝公平な課税と課税客体の把握に努めているところであるが、税の重要性に対する市民の理解を得ながら関係機関と協力し、特別徴収の更なる推進と適正な課税に向け、一層の努力をされたい。

■固定資産税課＝課税客体の把握に努めているところであるが、税の公平性の観点から、今後も適正な実態調査や評価を実施するとともに、関係機関との連携を図り、保有する課税客体のデータを的確に把握し、適正な課税に向け、引き続き努力をされたい。

■収納課＝市税収納率の向上については、継続的な取り組みをされているところであるが、納期内納付の推進に向けた啓発に努めるとともに、関係部課と連携を図り、引き続き努力をされたい。

<指摘事項>

区分	内容	指摘事項
収入	納入通知書に納期限が記載されていないもの	1件
契約	仕様書の記載が適切でなかったもの	4件
	履行保証保険の保証金額が適切でなかったもの	1件
	予定価格調書の記載が適切でなかったもの	2件
	予定価格の事務処理に誤りがあったもの	1件
	契約書の内容が適切でなかったもの	1件
合計		10件

監査結果の全文は、行政資料センター、図書館本館および市ホームページで閲覧できます。

松戸税務署からのお知らせ

※4月下旬まで松戸税務署の駐車場は使用できません。車での来署はご遠慮ください。

☎松戸税務署 ☎363-1171

確定申告書作成会場を開設します

期間2月18日(月)～3月15日(金)(土・日曜を除く。ただし、2月24日(日)と3月3日(日)は開設)

受付時間8時30分～16時(提出は17時まで)

相談時間9時～17時

会場松戸税務署プレハブ会場

※会場が混雑している場合には、受け付けを早めに締め切ることがあります。

税理士による無料申告相談

期間2月1日(金)～15日(金)(土・日曜、祝日を除く)

受付・相談時間9時30分～15時30分

会場松戸税務署プレハブ会場

持ち物前年の申告書等の控えや源泉徴収票など、印鑑、マイナンバーが分かる本人確認書類等



確定申告書等の作成は、国税庁ホームページ「確定申告書等作成コーナー」が便利です

画面の案内に従って金額等を入力すると税額などが自動計算され、確定申告書が作成できます。スマートフォンやタブレットでも作成できます。



国税庁ホームページ

市民税・県民税の申告はお早めに

☎市民税課 ☎366-7322

申告書の提出期間は2月18日(月)～3月15日(金)です ※土・日曜の受け付けは行いませんので、ご注意ください。

受付時間9時～11時30分、13時～16時 ※提出のみの場合は17時まで。

申告に必要な物 ●市民税・県民税申告書(申告書が必要な場合は、2月1日(金)から市民税課・各支所で配布します。ある一定条件の人には、2月上旬に郵送します) ●認め印 ●平成30年分給与所得の源泉徴収票または給与明細書 ●平成30年分公的年金等の源泉徴収票 ●平成30年分国民健康保険・国民年金等社会保険料控除証明書(納付済証明書) ●平成30年分生命保険料・地震保険料・長期損害保険料の払込証明書 ●その他の控除資料(医療費の明細書など) ●給与、公的年金等以外の収入が分かる物(個人年金、配当所得など) ●本人と扶養している親族のマイナンバーが分かる物、本人確認書類

※公的年金等の収入が400万円以下で、かつ、その他の所得が20万円以下の人は確定申告が不要です。ただし、市民税・県民税で公的年金等の源泉徴収票に記載された控除(社会保険料控除・扶養控除・寡婦(夫)控除など)以外の控除(医療費控除・生命保険料控除など)の適用を受ける場合や、その他の所得がある場合には市民税・県民税の申告が必要です。また、源泉徴収の対象とならない公的年金(外国で支払われる年金)などを受給している人は、所得税の確定申告不要制度の対象外です。

※所得税の確定申告をした場合は、市民税・県民税の申告は不要です。

2019(平成31)年度市民税・県民税申告受付会場 (○印は実施日)

会場	2月								3月											
	18(月)	19(火)	20(水)	21(木)	22(金)	25(月)	26(火)	27(水)	28(木)	1(金)	4(月)	5(火)	6(水)	7(木)	8(金)	11(月)	12(火)	13(水)	14(木)	15(金)
市役所本館2階大会議室	○	○	○	○	○	○	○	○	○	○	○	○	○	○	○	○	○	○	○	○
新松戸市民センター3階	○	○	○	○	○	○	○	○	○	—	—	—	—	—	—	—	—	—	—	
小金原市民センター2階	○	○	○	○	○	○	○	○	○	—	—	—	—	—	—	—	—	—	—	
六実市民センター2階	○	○	○	○	○	○	○	○	○	—	—	—	—	—	—	—	—	—	—	
矢切支所2階★	○	○	○	○	○	○	○	○	○	—	—	—	—	—	—	—	—	—	—	
常盤平市民センター1階	—	—	—	—	—	—	—	—	—	○	—	○	○	○	○	○	○	○	○	
小金保健福祉センター3階	—	—	—	—	—	—	—	—	—	○	○	○	○	○	○	○	○	○	○	
東部支所2階★	—	—	—	—	—	—	—	—	—	○	○	○	○	○	○	○	○	○	○	

※★印の会場にはエレベーターがありません。
※市役所本館2階大会議室以外の会場では、所得税の確定申告書の作成ができません。また、松戸税務署に設置されるプレハブ会場でも行えます。
※各会場とも駐車場の数に限りがあるため、公共交通機関等をご利用ください。

申告会場は混雑します

郵送による申告をお勧めします

申告書に住所・氏名・電話番号を記入し、押印の上、必要書類を同封して〒271-8588松戸市役所 市民税課へ

松戸市公共施設再編整備基本計画(案)のパブリックコメント(意見募集)手続きを実施します

案の公表日と公表方法市ホームページへの掲載、公共施設再編課・行政資料センター・各支所・図書館(本館・分館)・まつど市民活動サポートセンターでの閲覧

意見の提出方法2月15日(金)(必着)までに、書面に住所・氏名・表題「松戸市公共施設再編整備基本計画(案)について」を記入して、持参(公共施設再編課・各支所)・郵送・Eメール・市ホームページ専用フォームで
※意見を提出した個人に対する個別回答は行いません。

〒271-8588松戸市役所 公共施設再編課
mckoukyou@city.matsudo.chiba.jp(☎701-5217)



市ホームページ

インターネット入札でパワーショベルを売却します

☎日暮クリーンセンター☎388-6555

入札参加仮申込方法1月15日(火)13時から2月1日(金)14時の間に、ヤフー(株)が提供するインターネット公有財産売却システムで申し込み

入札参加本申込方法1月15日(火)13時から2月1日(金)14時(郵送の場合は必着)の間に、必要書類を直接または郵送で〒270-2218松戸市五香西5の14の1 日暮クリーンセンターへ

入札期間2月18日(月)13時~25日(月)13時

開札日時2月25日(月)13時

※詳細は市ホームページをご覧ください。



市ホームページ

型式: コマツPC200-5
(1994(平成6)年製)



松戸駅構内の「行政サービスセンター」をご利用ください

☎行政サービスセンター☎331-8780、市民課☎366-7340

受付時間 平日 10時~20時(祝・休日を除く)

土曜、第2・4日曜 9時~17時(祝日を除く)

場所 新京成松戸駅改札口前

主な取扱証明書 ●住民票の写し ●各種年金の現況証明 ●住民票記載事項証明書 ●不在住証明書 ●戸籍謄抄本 ●除籍謄抄本 ●身分証明書 ●戸籍の附票の写し ●不在籍証明書 ●印鑑登録証明書 ●住民税証明書 ●住所証明書 ●納税証明書

※戸籍の届け出や引っ越しの手続きなど、一部受け付けていない業務があります。 ※各種証明書発行の際は、事故防止のため本人確認を行っています。 ※詳細は市ホームページをご覧ください。



市ホームページ

母子・父子自立支援員(非常勤職員)を募集



採用期間4月~2020(平成32)年3月 勤務日時平日週4日9時~17時

勤務場所子育て支援課 業務内容ひとり親家庭の支援・相談、母子生活支援施設等への同行(運転含む)、母子・父子福祉資金貸付金の申請等

対象保健師・看護師・臨床心理士・社会福祉士・教員・保育士のいずれかの資格を有する、または同支援員等の経験がある人 募集人数1人

給与月額210,000円(予定) ※別途交通費支給、社会保険・雇用保険あり。

選考方法2月中旬に書類選考・面接・実技試験(パソコン操作・電話対応など)

☎電話で同課☎366-7347に連絡後、2月12日(火)までに、指定の履歴書と資格を証明する書類の写しを持参 ※指定の履歴書は同課で配布する他、市ホームページでダウンロードできます。

教育委員会からのお知らせ

非常勤職員を募集

募集職種	時給	必要免許	
特色ある学校づくり派遣スタッフ	学力向上支援	1,470円 教員免許等	
	児童生徒活動支援	900円 なし	
	教育課題支援 日本語指導支援	900円 その他要件あり	
特別支援教育	特別支援教育補助教員	1,470円 教員免許等	
	特別支援教育補助員	900円 なし	
	支援員	1,470円	介護福祉士免許または初任者研修もしくは実務者研修を修了した人
		900円	なし
看護師	1,460円	看護師免許または准看護師免許	
教育課題対応スタッフ	スクールソーシャルワーカー	2,420円 社会福祉士免許または精神保健福祉士免許(その他要件あり)	

採用期間4月~2020(平成32)年3月 勤務日時原則月~金曜、1日6時間30分(休憩時間45分を含む) ※日本語指導支援スタッフは調整して決定。スクールソーシャルワーカーは平日週4日以内、1日8時間(休憩時間45分を含む)。

勤務場所市立小・中学校
☎2月22日(金)までに、登録申請書・履歴書等を直接または郵送で〒271-8588松戸市根本356京葉ガスF松戸ビル4階 松戸市教育委員会教育研究所(☎366-7461)、日本語指導支援スタッフは指導課(☎366-7458)へ

スクールアシスタント(校務補助)登録者を募集

勤務日時原則月~金曜、1日6時間30分(休憩時間45分を含む) 勤務場所市立小・中学校 時給900円(別途交通費支給) 選考方法欠員が生じた場合に、登録者から書類選考および面接 ※登録の有効期限は履歴書提出日から1年間。

☎履歴書を直接または郵送で〒271-8588松戸市根本356京葉ガスF松戸ビル5階 松戸市教育委員会教育企画課(☎366-7455)へ

社会教育施設非常勤職員登録者を募集

勤務日週3日程度(土・日曜、祝日を含む) 勤務時間施設により異なる(夜間を含む場合あり) 勤務場所図書館・公民館・青少年会館など 業務内容受付・窓口業務など 時給900円(別途交通費支給) 選考方法欠員が生じた場合に、登録者から書類選考および面接 ※登録の有効期限は履歴書提出日から1年間。

☎履歴書を直接または郵送で〒271-8588松戸市根本356京葉ガスF松戸ビル5階 松戸市教育委員会教育企画課(☎366-7455)へ

教育委員会の採用情報の詳細は、直接各課または教育委員会ホームページをご覧ください。



教育委員会ホームページ

子ども家庭相談課からのお知らせ

子ども家庭総合支援拠点嘱託職員(兼家庭相談員)を募集

勤務場所中央保健福祉センター 業務内容子どもがいる家庭への相談支援業務(面談・訪問・指導等) 募集人数若干名 応募期間2月1日(金)~8日(金)

※詳細は市ホームページをご覧ください。

☎同課☎308-7210



市ホームページ

非常勤職員を募集

勤務日時平日週2日~4日9時~16時45分 勤務場所中央保健福祉センター 業務内容乳児(産婦)訪問指導、妊婦訪問指導等 対象市内医療機関に勤務していない保健師または助産師有資格者 募集人数若干名 時給1,630円(別途交通費支給)

☎同課母子保健担当室☎366-5180

健康管理支援員を募集

採用期間4月1日~2020(平成32)年3月31日 勤務日時平日週4日9時~17時 業務内容高齢の生活保護受給者宅を訪問し、健康や医療の相談を受け、生活状況を把握する 対象看護師・社会福祉士・介護福祉士・社会福祉主事などの資格を有する人 募集人数若干名 時給1,460円(別途交通費支給)

☎2月8日(金)(必着)までに、履歴書(写真貼付)を郵送で〒271-8588松戸市役所 生活支援二課(☎704-3986)へ

市内優良企業約40社が出展

地元で就職したい若者集まれ! まつど合同企業説明会

商工振興課 ☎711-6377

インターネットや大規模な合同説明会では見つけることが難しい、地元で根付いた優良企業が参加します。ぜひご参加ください。



日時1月26日(土)

13時30分～16時30分

会場松戸商工会議所 (松戸駅下車)

対象15歳からおおむね39歳までの求職者〔2019(平成31)年3月卒業予定者を含む〕費用無料 ※入退場自由。 ※事前登録して来場した人には、「人事のホンネ読本」を無料でプレゼント!

同日開催 就職支援セミナー

13時～13時30分

自分に合った企業の見つけ方など、同説明会の上質な活用方法を伝えます。



共通電話で株学情 松戸市就職サポート事業運営事務局

☎03-3545-7310、または同説明会ホームページへ

※一時預かりあり (6カ月～未就学児、先着10人、1月24日(木)までに電話で商工振興課☎711-6377へ要申込)。



同説明会ホームページ

保護者のための「就職講座」要申込

2月6日(木)14時～15時30分 会場勤労会館 内容まつど新卒応援ハローワーク、まつど地域若者サポートステーションの活用法 対象専門学校・短大・大学生の保護者または既卒で就職していない若者の保護者 定員先着40人 費用無料

☎電話でまつど地域若者サポートステーション☎703-8301へ

働きたい女性の再就職支援セミナー 「応募書類の作成」要申込

就職活動に欠かせない履歴書や職務経歴書の書き方を少人数で学べる、子育て中のお母さんのためのセミナーです。仕事と子育てや介護との両立についてもお話ししますので、ぜひご参加ください!

日時2月21日(木)10時～12時 会場ゆうまつど 講師ハローワーク松戸マザーズコーナー就職支援ナビゲーター 対象20歳未満の子がいる女性 定員先着30人 費用無料 ※一時預かりあり(6カ月～小学2年生、先着8人、要申込)。

☎直接または電話で同コーナー☎367-8609(部門コード43#)または男女共同参画課☎364-8778へ ※雇用保険の就職活動実績になります。雇用保険受給者は受給資格者証をお持ちください。

お仕事フェスタ2019

～自分らしく働きたい女性のためのフェスタ～

2月19日(火)10時～15時 会場ゆうまつど 内容まつど女性就労・両立支援相談、起業相談、ファイナンシャルプランナー相談、合同企業説明会、保育園・幼稚園・放課後児童クラブなどの情報提供、座談会、パネルディスカッション等 対象市内で働いているまたは働きたい女性(子育て中も可) 費用無料 ※入退場自由。 ※一時預かりあり[1時間ごとの入れ替え制(10時・11時・12時・13時・14時)、各先着8人、電話で男女共同参画課☎364-8778へ要申込]。

☎NPO MamaCan☎080-7025-1403

経営者・人事担当者必見! 労働セミナー 要申込

2月8日(金)14時～16時30分 会場勤労会館 内容ハラスメントへの理解と対応 講師社会保険労務士・松本美穂氏 対象市内企業経営者、人事・総務担当者等 定員先着30人 費用無料

☎電話で商工振興課労働担当☎711-6377へ

介護するなら“まつど”de!

無料

合同就職相談会

介護事業所等の採用担当者による面談・相談等を行います。介護の仕事に興味がある人は、ぜひご参加ください。

日時2月2日(土) 会場聖徳大学1号館(松戸駅下車)

合同就職相談会

13時～16時30分

体験セミナー「福祉現場は進化している! ~最新の介護を実践しましょう~」

12時30分～13時30分 講師聖徳大学社会福祉学科教授・赤羽克子氏

☎同相談会事務局(特別養護老人ホーム松峰苑内)☎391-8100



介護支援ボランティア登録説明会 要申込

介護支援ボランティアに登録し、市内高齢者施設・障がい者福祉施設・放課後児童クラブなどでボランティア活動を行うと、活動に応じて年間最大5,000円の交付金または障がい者就労施設の商品と交換できます。関心がある人はぜひ登録説明会に参加してください。

日時①2月1日(金)②3月1日(金)各13時～15時 会場①市民会館②小金市民センター 対象市内在住の65歳以上 持ち物認め印、筆記用具 費用無料

☎①1月31日(木)②2月28日(木)までに、電話で(社福)松戸市社会福祉協議会ボランティアセンター☎362-5963へ

高齢者の自立を応援したい!

「訪問型元気応援サービス」の 担い手募集 要申込

家事などの手伝い・病院への付き添い・話し相手など、高齢者の自立を応援する担い手になるための基本研修を行います。

※担い手になるためには、基本研修後にサービス実施団体に所属し、実務研修を受ける必要があります。

日時1月31日(木)13時30分～16時 会場市役所議会棟3階特別委員会室 対象市内在住で高齢者の生活支援に関心がある人 定員先着40人 費用無料

☎電話で介護保険課☎366-7370へ

通いの場運営者向け交流会&ミニ講演 活気あふれる通いの場にするコツ 要申込

1月30日(水)9時45分～12時30分 会場ゆうまつど 講師NPO CRファクトリー代表理事・呉哲煥氏 対象通いの場を運営しているまたはこれから運営しようとしている人 定員先着50人 費用無料

☎1月27日(日)までに、Eメールまたは電話でNPOまつどNPO協議会 ☎contact@matsudo-npo.org、☎090-9826-3729へ

障がい者雇用・企業セミナー

認識と理解で 雇用は変わる! 2019 要申込

2月8日(金)13時～16時(12時30分受け付け) 会場我孫子南近隣センター(けやきプラザ9階) 内容講演、トークセッション 対象障がい者を雇用しているまたは雇用を検討している企業 定員先着100人 費用無料

☎1月31日(木)までに、申込用紙をFAXまたはEメールで流山市障害者就労支援センター☎04-7155-6421、☎shougaisien@city.nagareyama.chiba.jpへ

※申込用紙は松戸市ホームページでダウンロードできます。

掲 示 板

市等からのお知らせをお伝えするコーナーです。協働は協働事業です。
 □日時・日程 □会場 □内容 □講師 □対象 □定員 □持ち物
 □費用(記載がないものは無料) □申し込み先 □問い合わせ先

お知らせ

2/1(金)の市民会館ホール抽選会(2020(平成32)年2月利用分)は実施しません
 市民会館 ☎ 368-1237

市営住宅入居者募集

募集期間 2/1(金)～10(日) 入居資格 ①市に住民登録をしている市内在住または市内在勤の人 ②同居する親族がいる人(単身申し込み要件を満たす人を除く) ③持ち家を有していないこと等、現に住宅に困窮していることが明らかな人 ④所定の方法により算出した月収が、一般=15万8千円以下、高齢者・身体障がい者等(条件あり)=21万4千円以下 募集案内書の配布 1/30(木)から2/10(日)の間に、住宅政策課・各支所・行政サービスセンターで 入居時期 3月下旬ごろ 募集期間内[消印有効]に郵送でのみ受け付け ※応募者多数の場合は公開抽選。家賃・必要書類他は、募集案内書をご覧ください 住宅政策課 ☎ 366-7366

2019・2020(平成31・32)年度松戸市簡易修繕(営繕)業務受注資格審査申請を受け付け

入札の対象とならない市発注の簡易修繕(営繕)業務の受注資格審査申請を受け付けます 受付期間 2/1(金)～28(木)各9時～16時(平日のみ) 市内に本店がある法人および個人事業者[2018・2019(平成30・31)年度の松戸市入札参加資格審査申請をしている場合は申請不要] ※有効期間は2年 契約課で配布またはホームページでダウンロードできる申請書を直接同課へ 同課 ☎ 366-1151

市の公用車(電気自動車)の車体広告募集

市では温室効果ガス削減への取り組みとして、一部の公用車に電気自動車を導入しています。同車への車体広告掲載を希望する事業者は、環境政策課にお問い合わせください 募集料 1枠 寸法 縦16cm×横65cm 掲載料 年50,000円 同課 ☎ 366-7089

就職やキャリアアップするために、「ハロートレーニング(公的職業訓練)」をご利用ください

訓練コース 事務、IT、製造、介護、デザイン、住宅リフォーム、システム開発、CAD他 一部有料 ※一定の条件を満たす場合は、受講中の生活費等の支援あり 同課 ☎ 367-8609

講座・講演・催し

千葉県産酒フェア「千葉のしぼりたて」
 1/19(土)・20(日)各11時～18時 松戸観光案内所(松戸駅下車) 試飲・即売会 同(一社)松戸市観光協会 ☎ 703-1100

松戸市立相談支援センター出張相談会 in 古ヶ崎

経済的な問題を中心に仕事・住居・家族・病気・障がい等のさまざまな相談ができます 1/29(火)10時～15時 古ヶ崎市民センター 松戸市立相談支援センター ☎ 366-0077

農業者等との意見交換会・講演会「都市近郊農業の今後について」

1/29(火)14時～16時 市役所議会議棟3階特別委員会室 同(一社)千葉県農業会議 農業者・農業に関心がある人 先着50人 FAXまたはEメールで農業委員会事務局 ☎ 711-5723、

mcagriculture@city.matsudo.chiba.jp ☎ 366-7387へ

松戸子育てカレッジ

①子育て広場 おやこで“ゆるりん” 2/1(金)・4(月)・8(金)・15(金)・18(月)・22(金)各10時～12時 ※2/8(金)11時～11時30分は講座「子どもの発達に関すること」を開催 聖徳大学10号館(松戸駅下車) ②保育者のたまごのコンサート 2/23(土)11時～11時30分 聖徳大学川並弘昭記念図書館(松戸駅下車) 聖徳短大生と教員による楽しいコンサート 共通 2歳児までの子と保護者 各100円 子育て支援課 ☎ 366-7347

再生自転車を販売(防犯登録付き)

2/2(土)9時～12時(8時30分から整理券配布) シニア交流センター 販売台数 30台 価格 6,000円～12,000円 同(公社)松戸市シルバー人材センター ☎ 330-5005

一般国道464号北千葉道路(市川市～船橋市)のオープンハウスを開催

2/3(日)・4(月)各10時～16時 東部市民センター 現在の検討状況についてのパネル展示 同北千葉道路広報ワーキンググループ(千葉県道路計画課内) ☎ 043-223-3124

チーム力がぐっと上がる年間計画の作り方～新しいミーティングの方法を学ぼう～

2/3(日)14時～16時 まつど市民活動サポートセンター 同センター長 ボランティア団体やNPOの組織運営に関わっている人 先着15人 電話またはEメールで同センター ☎ 365-5522、 hai_saposen@matsudo-sc.comへ

①明市民センター・勤労会館合同まつり ②東部市民センター・二十世紀が丘市民センター合同まつり

2/9(土)11時～15時 ①明市民センター ②東部市民センター ③ステージ発表、作品展示、ワークショップ、子ども向け縁日 ④一部有料 ①明市民センター ☎ 368-6700、勤労会館 ☎ 365-9666 ②東部市民センター ☎ 391-3701、二十世紀が丘市民センター ☎ 392-7021

八柱市民センター「子供将棋教室」

2/9(土)・23(土)、3/9(土)・23(土)各15時～17時 同センター 日本将棋連盟松戸支部指導員 5歳児以上 各先着20人 各500円 電話で同センター ☎ 388-3570へ

シルバー人材センター中高齢英語教室[各全10回] ①発音練習&簡単な単語で話そう!(初級) ②聞く・話す・読む・発音 Try More!(中級) ④楽しく学べる英会話(初級)

① 2/13～4/17の(水)13時15分～14時45分 ② 2/13～4/17の(水)14時55分～16時25分 ③ 2/14～4/18の(木)14時55分～16時25分 ④ 2/15～4/19の(金)10時15分～11時45分 市民劇場 50歳以上 各先着15人 各10,000円(別途教材費) 1/22(火)必着までに、(はがきに住所・氏名・年齢・電話番号・希望コースを記入して、〒271-0043松戸市旭町1の174 (公社)松戸市シルバー人材センター中高齢英語教室係 ☎ 330-5005)へ

千葉県東葛地区人権サミット

2/13(水)18時～20時(17時開場) 千葉県福祉ふれあいプラザ(我孫子市)

先着400人 講演、東葛地区6市長(松戸・柏・我孫子・流山・野田・鎌ヶ谷)による意見交換 2/2(土)必着までに、はがきまたはFAXに住所・氏名・年齢・電話番号・手話通訳と要約筆記の希望の有無を記入して、〒277-0081柏市富里1の1の1 M&Rビル3階 人権ネットワーク PEACE21 ☎ 04-7165-0723(☎ 04-7166-2625)へ

災害ボランティアセンター運営研修会

2/21(木)10時～15時 総合福祉会館 先着50人 2/8(金)までに、電話で(社福)松戸市社会福祉協議会地域福祉推進課 ☎ 710-2341へ

新松戸地域の公共施設とまちづくり～キックオフシンポジウム～

2/7(木)18時30分～20時30分(18時開場) 青少年会館 ①ショートレクチャー ②ディスカッション ③千葉大学大学院教授・柳澤要氏、東洋大学大学院准教授・村山 人氏 ④流通経済大学准教授・坂野喜隆氏他 40人程度(抽選) ※手話通訳・要約筆記あり 1/31(水)までに、申し込みフォームまたは電話で公共施設再編課 ☎ 701-5217へ 申し込みフォーム

松戸地域職業訓練センター講座

Word・Excel等のパソコン講座他 各先着10人他 各12,000円他(会員各10,000円他) 費用を添えて直接同センター(小金原 1の19の3、☎ 349-3200)へ

治療と仕事の両立支援相談

平日9時～16時 千葉産業保健総合支援センター(千葉市) がん・脳卒中・心疾患・糖尿病・肝炎・その他難病を抱える労働者 同センター ☎ 043-202-3639

会議

緑推進委員会

1/25(金)10時～12時 市役所新館5階市民サロン 傍聴定員先着10人 同みどりと花の課 ☎ 366-7378

国民健康保険運営協議会

1/25(金)13時30分から 市役所新館7階大会議室 傍聴定員先着5人程度(13時

まで国民健康保険課窓口で受け付け) 同課企画調整班 ☎ 366-7307

子どもの未来応援会議

1/28(月)10時から 市役所新館7階大会議室 傍聴定員先着10人(9時45分から受け付け) 同子ども家庭相談課子どもの未来応援担当室 ☎ 366-5181

高齢者保健福祉推進会議

1/28(月)18時30分～20時30分 市役所議会議棟3階特別委員会室 傍聴定員先着10人(18時15分から受け付け) 同高齢者支援課 ☎ 366-7346

社会教育委員会議

1/29(火)18時から 京葉ガスF松戸ビル5階会議室 傍聴定員先着10人(17時50分まで受け付け) 同社会教育課 ☎ 366-7462

総合教育会議

1/31(木)10時から 京葉ガスF松戸ビル5階会議室(傍聴は9時50分まで受け付け) 同政策推進課 ☎ 366-7072

環境審議会地球温暖化対策部会

1/31(木)14時から 京葉ガスF松戸ビル5階会議室 傍聴定員先着5人(13時50分まで受け付け) 同環境政策課 ☎ 366-7089

安全・快適まちづくり協議会

1/31(木)14時から 市役所新館7階大会議室 傍聴定員先着5人(13時45分から受け付け) 同市民安全課 ☎ 366-7285

地域自立支援協議会

2/5(火)15時～16時30分 市役所議会議棟2階第3委員会室 傍聴定員先着5人(14時45分から受け付け) 同障害福祉課 ☎ 366-7348、☎ 366-7613


男女共同参画推進協議会

2/6(水)14時から けゆうまつど 傍聴定員先着5人(13時50分まで受け付け) 同男女共同参画課 ☎ 364-8778


病院事業経営計画推進懇話会

2/8(金)14時から 総合医療センター2階大会議室 傍聴定員先着10人(13時50分から受け付け) 同経営企画課 ☎ 712-0675

小中学校造形作品展
 同指導課 ☎ 366-7458
 1月30日(水)～2月3日(日)各10時～18時
 会場文化ホール 内容 図画工作・美術の授業等で制作した絵画や工作作品を展示



愛犬の正しい飼い主になる3つの方法
犬のしつけ教室 要申込
 2月17日(日)14時～16時 会場 青少年会館 内容 しつけのデモンストラーション、講演 講師 小田ドッグスクール・小田桂悟氏 対象 市内在住 ※犬を飼っている場合は、犬の登録および平成30年度狂犬病予防注射済票の交付を受けていることが条件です(接種していない場合はご相談ください)。定員先着50人 ※犬の同伴は不可。
 同2月14日(木)17時までに、電話またはEメールに参加者全員の氏名・住所・電話番号・犬の名前・犬の種類を記入して、環境保全課環境衛生係 ☎ 366-7336、mckanhozen@city.matsudo.chiba.jpへ



自分たちの街は自分たちで守る 松戸市消防団員募集

☎ 地元消防団、消防総務課消防団担当 ☎ 363-1116

災害から自分たちの住む地域の安全・安心を守るため、消防団活動に参加しませんか。

消防団とは

江戸時代に組織化された町火消しが前身といわれる、伝統ある組織です。普段は仕事や家事など自分の生活をしながら、地域防災のリーダーとして、「わが街を災害から守る」という使命感のもと、地域に根ざした幅広い活動を行っています。



阪神・淡路大震災や東日本大震災時の人命救助活動・住民の避難誘導・救援物資の搬送の他、台風や豪雨による災害時の河川の警戒・土のう積み作業などの浸水防止活動や行方不明者の捜索など、地元の地理や地域の実情に詳しい消防団の活動が、効果的な災害対応につながりました。

市内では、10方面隊、36個分団の約600人の消防団員が地域住民の安全と安心を守るために、さまざまな活動をしています。

活動内容

● 災害活動

火災などが発生した場合に、市消防局と共に消火活動などを行い、街と住民を守ります。

● 地域と協働した防災活動

災害を未然に防止するため、火災予防の呼びかけや警戒活動を行います。

● 地域防災のリーダー活動

住民一人一人の防災行動力を高めるため、出火防止・初期消火・応急救護などの指導を行います。

● 教育訓練

消火訓練や救出救護訓練を行い、専門的な知識と技術を養うことで、消防団の災害活動力を高めています。

応募資格 市内在住・在勤で心身共に健康な18歳以上55歳未満

団員の身分 特別職の地方公務員として保障 **待遇** 年報酬・災害や訓練などの出勤手当・退職報償金（5年以上勤務して退団した場合）を支給、公務災害補償（活動中に負傷した場合）、被服の支給、表彰制度



消防音楽隊員も同時募集

音楽（吹奏楽）経験者を募集しています。演奏を通じて火災予防運動などの消防団活動をしてみませんか。

松戸市消防団 応援の店



「消防団員証」の提示でお得なサービス

「消防団員証」は、地域防災の担い手である消防団員を地域ぐるみで応援するという趣旨に賛同いただいた事業所です。

「消防団員証」を提示することで、料金の割引などのサービスを受けられます。

※「消防団員証」は、消防団員の身分を明らかにするために、2017（平成29）年1月から始まった取り組みです。

身近な防火・防災プロジェクト

無料

住宅防火防災推進シンポジウム in 松戸

～地域ぐるみで考えよう！住宅防火と防災対策～

☎ 消防局予防課 ☎ 363-1114

1月26日(土)13時15分～16時
(12時30分開場)

会場 市民会館

内容 基調講演、トークショー「ダニエル・カールの防災がんばっぺ」(講師 山形弁研究家・ダニエル・カール氏)、松戸市女性防火クラブなどによるパネルディスカッション



松戸スタートアップオフィス オープニングプレセミナー

☎ 商工振興課企業立地担当室 ☎ 711-6377

要申込

さまざまな業種の人々がオフィス環境を共有するコワーキングスペースを併設したインキュベーション(起業支援)施設「松戸スタートアップオフィス」の4月開設に先立ち、オープニングプレセミナーを開催します。

微細藻類ミドリムシ(学名:ユーグレナ)の食用屋外大量培養に世界で初めて成功した(株)ユーグレナの代表取締役社長・出雲充氏を講師に招き、基調講演や市長との対談を行います。

日時 1月26日(土)18時～20時(17時30分開場)

会場 勤労会館

定員 先着150人 費用 無料

☎ ホームページ・Eメール・FAX

で松戸スタートアップオフィス

☎ info@matsudo-startup.jp

☎ 050-6861-4066(☎)

☎ 0800-222-8448)へ



同オフィスのイメージ図



同オフィス
ホームページ

松戸スタートアップオフィスとは?

創業の促進、起業家の支援・育成、多様な働き方の推進のため市が設置するインキュベーション・コワーキング施設です。インキュベーションマネージャーが起業家・起業準備者を支援し、地域全体の創業・起業についての情報発信やイベント・交流会を行います。

未来にはばたく!

まつどの子どもたちを紹介します!

松戸市子ども夢フォーラム開催

☎ 子どもわかもの課 ☎ 366-7464

小・中学生の表彰やアトラクション、市長への提言など、子どもたちが多方面で活躍する姿を市民の皆さんに紹介し、地域全体で応援するフォーラムを開催します。



表彰される子どもたち
(昨年の様子)

日時 2月2日(土)13時から(12時開場)

会場 市民劇場

内容 スポーツやその他の活動で活躍する小・中学生の表彰、子どもモニターから市長への提言、先輩からのメッセージ(BMX元世界チャンピオン・佐々木元氏)

費用 無料

※一時保育あり(6カ月～小学2年生、先着10人、1月25日(金)までに電話またはEメールで子どもわかもの課 ☎ 366-7464、☎ mckowaka@city.matsudo.chiba.jpへ要申込)。



佐々木元氏

松戸市介護写真展

いつまでも輝き続ける笑顔の人材2018

介護の現場には、いきいきと働く人たちがいます。利用者や職員の笑顔が鮮やかに切り取った写真からは、「新しい3K『感動、健康、工夫』プラス『感謝』」の4Kのイメージがあふれています。現場で輝く笑顔をぜひご覧ください。

日程 1月21日(月)～25日(金)

会場 市役所1階連絡通路

☎ 介護保険課 ☎ 366-7370



1月26日は文化財防火デー

☎ 社会教育課文化財班 ☎ 366-7462

1949(昭和24)年のこの日、法隆寺金堂壁画が焼失したことをきっかけに、全国的に文化財防火運動が実施されます。

市では、いざというときに備え、今年も市内4カ所で市消防局・地域住民が参加して消防訓練を行います。見学・参加は自由です。

メイン会場

本土寺

1月29日(火)10時から

サブ会場

萬満寺 1月24日(木)10時から

戸定邸 1月24日(木)10時から

博物館 1月26日(土)10時から

松戸市制施行75周年記念 要申込

**シティー・ミニコンサート20周年
「20th anniversary Hall Concert」**

☎生涯学習推進課 ☎367-7810

市議会議場で毎月開催しているシティー・ミニコンサートが、3月に20周年を迎えます。これを記念して、森のホール21で記念コンサートを開催します。小さな子どもから大人まで、本格的な演奏を気軽にお楽しみください。

※2月・3月は定例の議場コンサートは行いません。

日時3月9日(出)13時30分～16時(13時開場)

会場森のホール21小ホール 対象市内在住・在勤・在学
定員500人(抽選) 費用無料

プログラム

第1部 演奏者井ノ上洋氏(フルート)、井ノ上てい氏(ピアノ)

曲目『アルルの女』より“メヌエット”(ビゼー)、ロメオとジュリエットのテーマ(ロータ)他

第2部 演奏者和泉晶子氏(ヴァイオリン)、小林幸太郎氏(チェロ)

曲目パッサカリア(ヘンデル/ハルヴェオルセン)、リベルタンゴ(ピアソラ)他

第3部 演奏者五月女智恵氏(ソプラノ)、藤井亜紀氏(ピアノ)

曲目ロコへのバラード(ピアソラ)、ラ・カンパネッラ(リスト)他



井ノ上洋氏



井ノ上てい氏



和泉晶子氏



小林幸太郎氏



五月女智恵氏



藤井亜紀氏

☎2月4日(月)必着までに、下記の方法で

・大人(中学生以上)

往復はがきに、「シティー・ミニコンサート」、代表者の氏名・住所・電話番号、同行者全員の氏名(2人まで)、返信用宛名を記入して、〒271-0092松戸市松戸1307の1松戸ビルディング4階生涯学習推進課へ

・3歳以上～小学生以下の子と保護者

申し込みフォーム①で

申し込み
フォーム①



・3歳未満の子と保護者

(親子室利用。保護者1人に子1人まで)

定員10組(抽選)

申し込みフォーム②で

申し込み
フォーム②



原大介作品展

力強い筆致で描かれた絵画を展示します。ぜひご覧ください。

日時1月22日(火)～3月24日(日)各9時～22時 ※月曜休館(月曜が祝日の場合は開館し、翌日休館)

会場森のホール21 エントランスホール 費用無料

☎社会教育課美術館準備室

☎366-7463



「Beginning」

東松戸ゆいの花公園の講座 要申込

共通会場同公園マгноリアハウス

☎1月16日(水)から、電話で同公園管理センター ☎384-4187へ

生活に役立つアロマとハーブ

1月29日(火)10時～11時30分

講師松戸ハーブボランティア・渡辺雅江氏

定員先着12人 費用500円



バレンタインリース

2月5日(火)10時～11時30分

講師フラワースクールFCOCO主宰・河野史子氏

定員先着10人 費用2,000円



松戸市制施行75周年・開館25周年記念 学習資料展

博物館で、昔の農家にタイムトリップ!!

☎博物館 ☎384-8181

学習資料展「昔のくらし探検」

約80年前、電気も水道もガスもない台所で、どうやってご飯をつくっていたのかな? 「井戸」や「かまど」「蚊帳」って何をやるものかな? 探検隊員になって、いろいろな部屋を巡って昔の道具を使い、クイズに答えてみよう! スタンプラリーもあるよ。



会期2月24日(日)まで

時間9時30分～17時(入館は16時30分まで)

休館日月曜(祝日の場合は開館し、翌日休館)・第4金曜

会場企画展示室 費用無料



展示関連行事

昔のくらし体験教室

会場企画展示室 講師同館友の会 対象小学生以上

費用無料



①桶を担いでみよう

井戸から水をくみ、てんびん棒で桶を家まで担いで運んでいたんだよ。うまく担げるかな?

日時1月26日(出)、2月9日(出)・23日(出)各13時10分～16時(所要時間10分程度)

②風呂敷を使ってみよう

風呂敷は、いろいろな形のものを自由に包めて、使わないときは小さくしまえるエコな道具。包み方を体験してみよう!

日時1月19日(出)、2月2日(出)・16日(出)各13時10分～16時(所要時間10分程度)

小学生学芸員・展示解説会

こども体験教室「親も楽しむ 米づくりと展示づくり～小学生学芸員になろう～」に参加した10人の小学生が、1年間の米づくり体験の成果をパネルにまとめています。当日は、小さな学芸員たちが、力いっぱい解説します。ぜひ、ご来場ください!

日時1月26日(出)14時から、15時から 会場企画展示室

市民会館プラネタリウム室

NAOKO SPACE PLANETARIUM

**2月星空観望会 要申込
「月とオリオン大星雲」**

2月9日(出)18時～20時 内容プラネタリウムで星空解説後、屋外で天体望遠鏡を使った星空観望(雨天・曇天の場合はプラネタリウムのみ) 定員先着80人(中学生以下は保護者同伴) 費用無料

☎1月16日(水)から、電話で同館 ☎368-1237へ



自然の恵みを味わいながらパートナーを探してみませんか?

火田女婚! 収穫体験ツアー

要申込

2月17日(日) 9時15分市役所駐車場入口前集合、15時解散

内容市内の農地で松戸ブランド野菜「矢切ねぎ」の収穫体験と、採れたて野菜を使用した調理・食事会

対象25歳から40歳までの独身で、農作物に興味がある人

定員男女各先着13人

費用男性2,000円、女性1,000円

☎2月1日(日)までに、FAXまたはEメールに件名「畑婚第7回収穫体験ツアー」、本文に氏名・年齢(生年月日)・住所・電話番号・職業・簡単なプロフィール(趣味等)を記入して、NPOクリエイティブまつど工房 FAX 713-0530、✉eno55@ebony.plala.or.jp(☎090-8946-9554)へ



聖徳大学・聖徳大学短期大学部 松戸市・松戸市教育委員会 共同企画展

フジタとイタクラ

FOUJITA ITAKULLA

エコール・ド・パリの画家、藤田嗣治と板倉鼎・須美子

1920年代を中心にパリで活動した「エコール・ド・パリ」を代表する画家、藤田嗣治(1886-1968)は、東京美術学校(現東京藝術大学)を卒業後、1913(大正2)年に渡仏しました。藤田より15歳年下の板倉鼎(1901-1929)は、美術学校の後輩にあたります。鼎は松戸で育ち、妻の須美子(1908-1934)と共に、1926(大正15)年から1929(昭和4)年までパリに留学しました。パリの日本人画家たちが結集した「仏蘭西日本美術家協会」第1回展には板倉夫妻も参加し、須美子の作品を藤田が会場で絶賛したことを鼎が書簡に記しています。

企画展では、聖徳大学が所蔵する藤田嗣治の作品7点と、市教育委員会等が所蔵する板倉夫妻の作品10点を展示し、彼らがパリで生み出した優れた芸術とそのつながりを紹介します。

日時1月16日(火)～3月16日(土)各9時～17時(初日のみ12時から)
休館日日曜、祝日、1月19日(土)、3月8日(金)・9日(土) ※その他大学行事等による休館あり。

会場聖徳大学川並弘昭記念図書館内 聖徳博物館(松戸駅下車) 費用無料
※駐車場はありません。公共交通機関等をご利用ください。
※聖徳大学への入構および図書館入館時に記帳等の手続きが必要です。
☎社会教育課美術館準備室 ☎366-7463、聖徳博物館 ☎365-1111(代表)

中学生対象 「税についての標語」入賞作品

☎松戸税務署 ☎363-1171、松戸間税会 ☎344-4895

松戸間税会では、税を身近に感じてもらうと、中学1年生を対象に税の標語を毎年募集しています。今年の松戸税務署管内の応募総数は、4,783作品(うち市内17中学校からは2,589作品)ありました。

松戸税務署長賞

「税を知り そこから始まる 意識の変化」 第四中学校・宮島由姫さん

松戸市長賞

「消費税 納めてつなぐ 日本の未来」 小金南中学校・高橋連音さん

松戸市教育長賞

「税のこと 知ろう学ぼう 覚えよう」 第六中学校・小野寺あいさん

松戸間税会金賞

「支え合う 明るい未来へ 消費税」 旭町中学校・西田拓史さん
「税金は みんなの暮らし 支えてる」 河原塚中学校・内館希さん
「消費税 日本の明日を支えよう」 小金中学校・石倉響路さん
「日本の ゆたかな暮らしに 消費税」 常盤平中学校・新井和真さん

「社会を明るくする運動」松戸地区作文コンテスト

2018(平成30)年度入賞作品を表彰

犯罪や非行に対しての中学生の思いや考えたこと・感じたことをつづる作文コンテストです。12月21日に入賞作品の表彰式が行われました。

表彰式では、県知事賞・市長賞を受賞した古越さんと、教育長賞を受賞した大橋さんが作品を朗読しました。2人の作品は、一人ひとりの言葉や行動の積み重ねが明るい社会づくりにつながっていくことを伝えていました。

☎同運動松戸地区推進委員会事務局(地域福祉課) ☎366-3019



受賞者の皆さん



「何気ない言葉」 六実中学校2年・古越彩那さん



「優しさと勇気」 第五中学校3年・大橋さんびさん



「みんなで見守る」 常盤平中学校3年・小池彩華さん
「私の住む町で犯罪が起こらない理由」 専修大学松戸中学校2年・佐々木陽香さん



第二中学校1年・岩佐心太さん
第三中学校2年・林凜咲さん
第四中学校2年・村上港さん
根木内中学校2年・益子結菜さん
和名ヶ谷中学校3年・梅原更紗さん

冬の生涯学習講座(市民自主企画講座)

要申込

これから生きる!～人生100年に向けて～(まつど生涯創年の会) [全3回] ⑤マイル

まつど健康マイレージ付与... マイル

日程	内容	講師
① 2/ 5(火)	健康で100歳を生きる	(医)洗心理事長・島村善行氏
② 2/15(金)	ユーモアの心で楽しく生きる〈笑いの健康学〉	NPOシニア大楽理事長・藤井敬三氏
③ 2/22(金)	災害に負けずに生きる～その時あなたは生き残れるか～	NPO日本防災士会講師・矢野良明氏

時間①③各10時～12時②9時45分～11時30分 会場市民会館 定員110人(抽選) 持ち物③大きいレジ袋 費用無料

エンディング・シリーズ～今から「終活」をするには、どうするか～(萬青会) [全3回] ⑤マイル

日程	内容	講師
① 2/ 5(火)	介護予防に取り組みましょう～いきいきと安心して暮らすために～	矢切高齢者いきいき安心センター長・吉岡昌子氏他
② 2/12(火)	健康面から100年時代に備える	健康運動指導士・山田佐世子氏
③ 2/19(火)	昔話にみる老いと介護	終活コーディネーター・石上瑠美子氏

時間14時～16時 会場文化ホール 定員30人(抽選) 持ち物②動きやすい服装、靴、飲み物 費用無料

シニアライフを豊かにしましょう(パート3)(夢・結いの会) [全3回] ⑤マイル

日程	内容	講師
2/12(火)	人生を豊かにする100歳を生き抜く逞しい心	健康・生きがいアドバイザー・山神克允氏
2/19(火)	健康寿命を豊かにする「今からできる」肺活	東葛クリニック病院呼吸器内科部長・亀山伸吉氏
2/26(火)	幸せ寿命を豊かにする 昔遊びを楽しむ	日本けん玉協会松戸支部長・白石彌登美氏

時間10時～12時 会場文化ホール 定員30人(抽選) 費用無料




☎1月22日(火) [必着] までに、申し込みフォームまたは往復はがきに講座名・郵便番号・住所・氏名(ふりがな)・年齢・性別・電話番号・返信用宛名を記入して、〒271-0092松戸市松戸1307の1松戸ビルディング4階 生涯学習推進課(☎367-7810)へ

※1件につき1講座(本人のみ)の申し込み。連名での申し込みはできません。
※定員に満たない場合は、1月23日(水)から電話で受け付け。
※公共交通機関等をご利用ください。



申し込みフォーム

健康ファイル

まつど健康マイレージ付与... 

メタボ教室

①1月17日(木)②25日(金)③2月1日(金)④18日(月)各14時～15時(13時45分開場)
会場総合医療センター2階会議室 **内容**①メタボになったら考えること②薬に続けて脱メタボ③お薬の疑問にお答えします④検査のお話～脂質を中心に～
講師同センター①内科医師②保健師③薬剤師④検査技師 **費用**無料
 同センター栄養管理室 ☎712-2511(内線1091)

専門職向け認知症関連研修会(認知症コーディネーターフォローアップ研修)

1月31日(木)18時30分～20時30分 **会場**市民劇場 **テーマ**介護と医療は支援の両輪～医師が伝える認知症介護の工夫と適切な薬の使い方～
講師武村内科医院院長・武村和夫氏 **定員**先着300人 **費用**無料
 同電話で高齢者支援課地域包括ケア推進担当室 ☎366-7343へ

食からはじめる健康セミナー「野菜コース 冬」

日程	会場	電話番号	時間	内容
2/1(金)	常盤平保健福祉センター	384-1333	10時～13時	講話と調理実習
2/5(火)	小金保健福祉センター	346-5601	10時～13時	講話と調理実習

対象市内在住の20歳～59歳 **定員**各先着20人 **持ち物**エプロン・三角巾・布巾2枚・手拭きタオル・筆記用具
費用無料
 同1月15日(火)9時から、電話で各会場へ

愛の献血

2月3日(日) **受付時間**10時～11時45分、13時～16時 **会場**ダイエー新松戸店前(JR新松戸駅下車) **持ち物**保険証・運転免許証等本人確認ができる物
 ※松戸献血ルームPure(☎703-1006)では随時受け付けています。
 同健康推進課 ☎366-7487

地域いきいき講座

2月7日(木)9時～12時 **会場**明市民センター **内容**普通救命講習I **講師**中央消防署署員 **対象**ボランティア活動に興味がある人 **定員**先着30人
持ち物筆記用具、飲み物、動きやすい服装 **費用**無料
 同電話で明第1高齢者いきいき安心センター ☎700-5881へ

ずっとお元気体操教室 冬の特別講座

2月①7日(木)②21日(木)各10時～11時30分 **会場**①五香②松飛台各市民センター **内容**コグニサイズで認知症予防!! **対象**65歳以上 **持ち物**タオル、飲み物 **費用**無料
 同当日会場で
 同五香松飛台高齢者いきいき安心センター ☎385-3957

認知症高齢者声かけ訓練

2月13日(水)14時～15時30分 **会場**小金市民センター **定員**先着30人 **費用**無料
 同電話で小金高齢者いきいき安心センター ☎374-5221へ



総合医療センター 地域連携医療セミナー

①がんになっても、元気で過ごす 抗がん剤の上手な使い方
 ②糖尿病は万病のもと～糖尿病との付き合い方～
 ③つらい関節の痛み 関節リウマチと変形性膝関節症
 ④ちょっと気になるお薬のことお話しします～疑問・不安なこと薬剤師にお尋ねください～
 2月①17日(日)14時～15時②17日(日)15時10分～16時10分③23日(土)14時～15時④24日(日)14時～15時 **会場**①②勤労会館③市民劇場④五香市民センター **講師**総合医療センター①がん診療対策室長②地域医療連携局長③整形外科副部長④薬局長 **定員**先着①②③各60人④100人 **費用**無料
 同総合医療センター地域連携課 ☎712-0551

OH!!げんき体操教室

開催期間4月～2020(平成32)年3月 **日程**原則毎月①第2火曜②第3金曜
時間10時～11時30分 **会場**常盤平市民センター **対象**会場まで自力で来ることができる65歳以上 **定員**60人(抽選) **費用**無料
 同2月28日(木)〔消印有効〕までに、往復はがきに希望日程番号1つ(どちらでもよい人は③)・住所・氏名(ふりがな)・電話番号・緊急連絡先の有無・返信用宛名を記入して、〒270-2261松戸市常盤平2の24の2のCの5常盤平高齢者いきいき安心センター(☎330-6150)へ

今年度の特定健康診査(メタボ健診)はお済みですか?

特定健康診査は、自覚症状のない糖尿病などの生活習慣病の予防と、早期発見のための健診です。年に1回必ず受診しましょう。治療中の方も受診できます。
受診期限3月31日(日) **実施場所**①市内委託医療機関(例年2月～3月は大変混雑します)②集団健診(日程はお問い合わせください) **対象**40歳～74歳の国民健康保険加入者 **持ち物**国民健康保険被保険者証・特定健康診査等受診券(水色、三つ折り) **費用**無料 ※千葉県後期高齢者医療保険に加入している人は、市内委託医療機関で後期高齢者健康診査(無料)を受けることができます。
 同電話で①市内委託医療機関②国民健康保険課健診班 ☎366-1121へ

3月31日(日)までに、麻しん・風しん混合(MR)第2期予防接種を受けましょう

対象2012(平成24)年4月2日～2013(平成25)年4月1日生まれの人
 ※松戸市で接種歴が確認できない人には、1月下旬ごろ案内を送付します。母子健康手帳を確認し、既に接種が済んでいる人は、接種の必要はありません。
ご注意ください●3月31日(日)を過ぎると無料で接種はできません ●麻しん(はしか)と風しん(三日はしか)の両方にかかった人は、接種の必要はありません ●県内の他市町村の医療機関で接種を希望する場合は、お問い合わせください
 同健康推進課予防衛生班 ☎366-7484



松戸健康福祉センター(松戸保健所) 各種無料相談・検査

相談名(原則予約制)	日時	予約・問い合わせ
不妊相談	電話(予約不要)	2/12(火) 9:00～11:30
	来所	2/12(火) 13:30～15:00
思春期相談		☎361-2138
精神保健福祉相談	2/ 7(木)・18(月)各14:00～16:00	
酒害相談	2/21(木) 14:00～16:30	
エイズ検査	即日検査	2/ 5(火)・19(火)各13:30～14:00
	夜間検査	2/19(火) 17:30～18:30
	※検査日の1週間前の9時から予約(定員あり) ※梅毒、クラミジア、B型・C型肝炎の検査も可	
DV相談	電話(予約不要)	(月～金)9:00～17:00
	来所	原則(金)9:00～17:00
障がい者差別相談	電話(予約不要)	(月)(木)(金)9:00～17:00
	来所	☎361-2346 FAX 367-7554



あなたの健康

205

歯科と認知症について 3

2018年8月に、第24回口腔保健シンポジウムが都内で開かれました。テーマは「人生100年時代、健康寿命の延伸はお口のケアから～歯周病が与える糖尿病と腸への影響、最新情報～」で、出演したパネリストによって、「糖尿病」や「歯周病の腸・糖尿病への影響」についてのディスカッションが行われました。テーマにある「健康寿命の延伸はお口のケアから」が示すように、お口のケアは認知症にも大きく関係しています。

皆さんは「8020運動」をご存じですか?これは「80歳になっても歯を20本以上残しましょう」というものです。1989年には達成率はわずか数%でしたが、2016年には50%まで上昇したとされています。この達成率だけを見ると歯への関心が高くなっているように見えますが、実際は40歳以上の8割は歯周病に罹患しているといわれています(歯周病の前段階の歯肉炎を含めた場合)。歯周病は、歯を支える骨が破壊され、重度になると歯が揺れて、最後には抜けてしまう病気です。

皆さんは、虫歯・歯周病に対して、「病気」という認識を持っていますか?

おそらく多くの方は、そのような認識は持っていないのではないのでしょうか。脳卒中・心筋梗塞・がんなどといった病気にはとても関心があると思いますが、虫歯・歯周病もそれらと同じ「病気」です。虫歯・歯周病の最終段階では、歯を失うということになります。これが命に直結するわけではありませんが、これを繰り返していくと、多くの歯を失い、最終的に全ての歯を失ってしまいます。このような事態になってしまうと、物をしっかりと噛むことができなくなり、食事にも不自由が生じます。それにより十分な栄養摂取ができなくなり、体や脳の働きにも大きく影響してきます。結果として、認知症などの深刻な問題が生じます。

寝たきりにならず、介護を受けずに生活できる期間を表す「健康寿命」という言葉があります。寝たきりになってしまうと運動ができなくなるばかりでなく、脳の働きの低下にもつながり、認知症発症の大きな要因になってしまいます。「健康寿命」や「認知症」は現代の高齢化社会において重要なキーワードです。健康寿命を延ばし認知症を予防するためには、運動や食事が最適です。しっかりとした食事をするためには、何よりも体の入口である「お口」のケアが重要となります。虫歯・歯周病を予防し、お口のケアから体の健康を考えていきましょう。

公益社団法人 松戸歯科医師会 <http://matsudo.cda.or.jp/>

カルチャー & スポーツ

以下の人は、博物館と戸定歴史館は観覧無料●中学生以下 ●市内在住の70歳以上(博物館のみ) ●身体障害者手帳・療育手帳・精神障害者保健福祉手帳のいずれかを持っている人とその人1人につき付き添いの人1人

21世紀の森と広場内

博物館
〒270-2252松戸市千駄堀671
☎384-8181

開館時間…9:30～17:00(入館は16:30まで)
休館日…月曜(祝・休日の場合は開館し、翌日休館)、くん蒸期間、年末年始
常設展観覧料…一般300円、高校・大学生150円(20人以上団体料金あり)
※障がい者専用以外の駐車場はありません。21世紀の森と広場の有料駐車場をご利用ください。

◆松戸市制施行75周年・開館25周年記念 学習資料展「昔の暮らし探検」
2/24(日)まで
会場企画展示室 費用無料
※詳細は7面参照

◆①小中学生観光絵画展優秀作品展②こども県展優秀作品展③明るい社会づくりポスター展優秀作品展
①1/24(木)まで②1/26(土)～2/7(木)③2/9(土)～21(木)
会場企画展示室入口ロビー 費用無料

◆松戸駅前博物館1「江戸落語を楽しむ会」
2/3(日)14:00～16:00(13:45開場)
会場市民劇場 演者 月の家小園鏡師匠 定員先着200人(申込不要) 費用無料

◆体験教室「裂き織りをしてみませんか」
2/6(水)～8(金)各9:30、10:30、11:30、13:30のいずれか(各40分)

会場実習室 内容古い布を裂いて、新しい布に再生する先人の知恵を体験 講師同館学芸員・同館友の会サークル「はたくさの会」 定員各回2人(抽選) 費用無料 ①1/24(木)〔必着〕までに、往復はがき(1人1枚)に住所・氏名(ふりがな)・電話番号・希望日(時間は博物館が指定)を記入して、「裂き織り」係へ

◆体験教室「自分でつくる糸と布～紡ぐ・織る～」〔全2回〕
2/19(火)9:30～12:30または13:30～16:30、2/21(木)9:30～15:00のうちの50分(時間は博物館が指定)

会場実習室 内容綿から糸車を使って糸を紡ぎ、高機で織る 講師同館学芸員・同館友の会サークル「はたくさの会」 対象2日とも参加できる人 定員8人(抽選) 費用無料 ②2/5(火)〔必着〕までに、往復はがき(1人1枚)に住所・氏名(ふりがな)・電話番号・1日目の希望時間(9:30または13:30)を記入して、「2/19糸と布」係へ

◆学芸員講演会⑥「幕末の水戸藩と松戸」
2/24(日)13:00～15:00
会場講堂 内容幕末期、松戸宿・小金宿を往来した水戸藩ゆかりの人々の姿から明治維新を考える 講師同館学芸員 定員先着80人(申込不要) 費用無料

◆歴史を語る③
①(仮)ニュータウンの社会史
②常盤平団地の生活史

3/3(日)13:00～16:30
会場講堂 講師①桜美林大学准教授・金子淳氏②同館学芸員 定員80人(抽選) 費用無料
③2/19(火)〔必着〕までに、往復はがき(1人1枚)に住所・氏名(ふりがな)・電話番号を記入して、「3/3歴史を語る③」係へ

21世紀の森と広場

パークセンター
☎345-8900

講座は全て申込制。電話でパークセンターへ(9:00～17:00)

開館時間…9:00～16:00(3月から9:00～16:30)
休館日…月曜(祝・休日の場合は開館し、翌日休館)
※みどりの相談室は、水・土・日曜と祝日の10:00～12:00と13:00～15:30(電話相談あり)。
※パーベキューのお問い合わせは、☎385-1815へ。

◆ハーバリウム作りに挑戦しよう!
2/2(土)13:30～15:00
講師みどりの相談室・秋元満司氏 定員先着24人 費用1,200円

◆忍法ふゆごしのジュツ!～冬の昆虫観察会～
2/9(土)10:00～11:30
講師自然解説員・高保純樹氏 定員先着25人 費用無料

◆クリスマスローズの寄せ植え
2/10(日)10:00～11:30
講師グリーンアドバイザー・福岡美津江氏 定員先着15人 費用2,200円

◆カワセミの繁殖生態
2/11(祝)13:30～15:30
講師国立科学博物館附属自然教育園名誉研究員・矢野亮氏 定員先着70人 費用無料

◆気軽に楽しむ樹木観察～冬の樹木と春のきざし～
2/16(土)10:00～12:00
講師自然解説員・栗田吉治氏 対象20歳以上 定員先着25人 費用無料

◆バードウォッチング～双眼鏡一つで広がる世界、鳥を見るって楽しいね!!～
2/17(日)10:00～11:30
講師自然解説員・金子雅幸氏 定員先着20人 費用無料

◆富士百景写真展
1/15(火)～20(日)
岡矢野☎367-1100

◆小中学校書初展
1/23(水)～27(日)
岡指導課☎366-7458

◆小中学校造形作品展
1/30(水)～2/3(日)
岡指導課☎366-7458

◆「毎月」JRP松戸支部写真展
2/5(火)～10(日)
岡小野田☎711-9937

◆通常展「プリンス・トクガワ華麗なる人脈」
1/26(土)～6/16(日)
内容明治維新以降、徳川昭武は政治の表舞台から退きましたが、明治宮廷とのつながりや、1867年のパリ万国博参加により培われた人脈が失われることはありませんでした。明治天皇と皇太子、ナポレオン3世妃ウージェーヌ、渋沢栄一、宮家や徳川家の次代の当主たち…昭武を取り巻く人脈を紹介します

文化ホールギャラリー
☎367-7810

開館時間…10:00～18:00(初日と最終日は公開時間が変更になる場合があります)
休館日…月曜

◆いきもの調査隊「アカガエルの卵探し」
2/24(日)10:00～11:30
講師自然解説員・加藤裕一氏、高橋紘輝氏 定員先着20人 費用無料

◆春先にやるべき果樹の作業～剪定、植え替え、施肥など～
2/28(木)10:00～12:00
講師千葉大学助教・三輪正幸氏 定員先着70人 費用無料

戸定歴史館
☎362-2050

開館時間…9:30～17:00(入館は16:30まで)
休館日…月曜(祝・休日の場合は開館し、翌日休館)
入館料…共通券一般320円など。個別入館券一般250円(戸定邸)、150円(歴史館)など

◆ヨガ教室①やさしいヨガ②簡単フラダンス
①1/21(月)、2/4(月)・11(祝)②1/18(金)・25(金)各10:00～10:50
会場武道館 対象18歳以上 定員各先着20人 持ち物上履き 費用1回500円 ③当日会場で

◆運動公園
☎363-9241

スポーツ ……

※飲み物持参。動きやすい服装で。 ※申し込みのないものは当日会場で。 ※スポーツ推進委員主催。

●軽スポーツ教室(グラウンド・ゴルフ、カローリング、パドミントン他)
1/19(土)9:00～12:00 会場稲台小学校 対象市内在住の小学生以上 岡高橋☎363-3064

●ソフトバレーボール教室
2/3(日)9:00～11:00 会場常盤平体育館 岡浅野☎090-4012-7686

●カローリング教室
2/3(日)9:15～12:00 会場六実市民センター 岡伊藤☎090-8027-8076

●バドミントン交流会
2/8(金)9:00～15:00 会場柿ノ木台公園体育館 費用500円 ④2/7(木)までに、電話で坂平☎366-3432へ

●①カローリング教室②卓球教室
2/17(日)9:00～12:00 会場小金南中学校 対象市内在住の小学生以上 定員先着①30人②20人 岡堀☎344-1735

◆博物館ミュージアムシアター
会場講堂 定員各回先着80人(申込不要) 費用無料

上映開始時間	内容
午前11時の名画座 11:00	1月 昭和30年代の日本 家族の生活 都会の暮らし編「おやじの日曜日(昭和34年)」(28分)
	2月 ふるさとへの伝承11「小さな森の祭り～若狭の聖域～」(40分)
ミュージアムシアター (平日) 13:15、15:15 (土・日曜、祝日) 15:15	1月 昭和子どもキネマ 第3巻 児童映画篇2「鶴と子供たち(昭和24年)」(40分)
	2月 昭和子どもキネマ 第5巻 児童映画篇3「ぼくらの教室(昭和23年)」(22分)
土日祝のキッズシアター (土・日曜、祝日) 13:15 ※2/24(日)は除く	1月 アニメ ふるさと再生 日本の昔ばなし「因幡の白兔」他2話(25分)
	2月 アニメ ふるさと再生 日本の昔ばなし「炭焼き長者」他2話(25分)

2月 児童福祉館・こども館の催し物(無料)

●常盤平児童福祉館☎387-3320

ほっとるーむ常盤平プレオープン
2月1日(金)に、乳幼児親子対象のほっとるーむがオープンします。
常盤平児童福祉館リニューアルオープン
2月19日(火)にオープンします。

中高生の広場(TAPS)①20日(火)②23日(土)各17時～19時 内容①フリータイム②リニューアルオープンイベント

木曜広場①21日(水)②28日(水)各16時から
内容①なわとび大会②オリジナル絵本を作ろう
対象主に小学生

あそび広場 23日(土)15時～16時 内容リニューアルオープンイベント 対象主に小学生

●移動児童館☎387-3320
あそぼう会 青少年会館樋野口分館 火曜(12日を除く)15時～17時 柿ノ木台公園体育館 水曜15時15分～17時 運動公園会議室 木曜15時～17時 稔台市

民センター 金曜15時～17時 内容節分、オリジナル絵本を作ろう他 対象主に小学生

わくわく広場 運動公園会議室 木曜10時30分～11時50分 稔台市民センター 金曜10時30分～11時50分 内容体操・手遊び他 対象乳幼児と保護者

●根木内こども館☎315-2985
わらべうたの会 1日(金)11時～11時45分 対象乳幼児と保護者
親子でパン作り教室 2日(土)10時～12時 対象小学生以上の子と保護者(要申込)
パティシエ教室 2日(土)13時～15時、9日(土)・16日(土)・23日(土)各10時～12時 対象小学4年生以上(要申込)
ぞうさんのしっぽ 5日(火)11時～11時30分 内容歌と絵本 対象乳幼児と保護者
おはなしあつぷっぷ 8日(金)11時～11時30分 内容パネルシアター 対象乳幼児と保護者
ひょうたんの会 12日(火)11時15分～12時 内容手遊びとお話 対象乳幼児と保護者
音楽で遊ぼう 20日(火)10時～11時 内容リトミック 対象乳幼児と保護者(要申込)

絵本はじめのいっぽ 22日(金)11時20分～12時 内容読み聞かせと絵本紹介 対象乳幼児と保護者

工作くらぶ 23日(土)13時～15時 内容色鉛筆コーラージュパズル 対象小学生以上

●野菊野こども館☎331-1144
おやこDE広場①6日(水)10時30分～11時30分②8日(金)11時30分～12時 内容①あかちゃん♥たいむ(要申込)②絵本の読み聞かせ、手遊び 対象①1歳6カ月までの子と保護者②乳幼児と保護者

中高生タイム 水・金曜17時～18時、土曜(2日を除く)17時～20時 内容フリータイム(16日(土)は、のぎクッキング(先着8人、要申込)。23日(土)は、野菊野塾) 対象中学・高校生

のぎっこひろば 17日(日)13時30分～15時 内容お笑いライブを楽しもう! 対象幼児と保護者、小学～高校生(1月16日(火)13時30分から、直接または電話で要申込)

●森のこども館☎331-1144
(21世紀の森と広場内森の工芸館)
2日(土)10時～16時 内容森の中で遊ぼう 対象乳幼児と保護者、小学生以上18歳以下

視聴覚ライブラリー 自治会等のイベントで利用できます 映像ソフトや視聴覚機材を無料で貸し出しています

貸し出し期間3日間 貸し出し場所文化ホール 貸し出している物映像ソフト(DVD・VHS)、プロジェクター(DVD・パソコン・ビデオ)、ブルーレイデッキ、OHP(透過原稿投影装置)、OHC(書画カメラ)、アンプ・マイク、スクリーン 対象市内の団体 費用無料
※映像ソフトや機材の詳細は、市ホームページまたは生涯学習推進課にお問い合わせください。
※映像ソフトは著作権処理されているので、無料上映会ができます。
☎電話で同課 ☎367-7810へ



市ホームページ

新着タイトルをご紹介します!

- おれたち、ともだち!シリーズ
- ねぎぼうずのあさたろう 巻之一
- 林家木久扇・木久蔵のダマされちゃいや〜ん! 高齢者を狙う詐欺・悪質商法
- 阿藤快のあつ、と撃退! 悪質商法 お年寄りを守るご近所の力

みんなできれいな街をつくろう!

松戸駅周辺ポイ捨てウオッチング 参加者募集

2016(平成28)年に環境大臣表彰を受賞した団体「メイク松戸ビューティフル」は、松戸駅周辺でポイ捨てごみを減らすため、1998(平成10)年から清掃活動とポイ捨てごみ量調査を続けています。皆さんも一緒に松戸をきれいな街にしませんか。

日時1月27日(日)9時~10時30分(8時45分から受け付け)(雨天中止) 会場松戸駅西口デッキ
※松戸つづみ連による和太鼓演奏もあります。
☎メイク松戸ビューティフル事務局 ☎368-0980



(公財)松戸市国際交流協会(MIEA)からのお知らせ

世界の文化と生活を体験 MIEA世界めぐり 要申込

日本酒の魅力、造り手のこだわりを想いを馳せ、日本酒の香りや旨みを味わう

2月22日(金)14時~15時30分 会場松戸観光案内所(松戸駅下車) 内容日本酒の歴史・作り方・四季の楽しみ方・種類の説明など 講師(株)栗原酒販・合津浩則氏 定員先着25人(会員優先) 費用2,000円(会員1,500円)
☎電話で同協会 ☎366-7310へ

日仏友好160周年フランス文化セミナー ~フランス人が英語で話す食・歴史・文化~

2月27日(水)14時~16時 会場ゆうまつど 内容フランスの食・歴史・文化など、現地出身の人しか知らないフランスの話を英語で聞く 講師フランス語講師・Agathe BERDER-TOMOTSUGU氏 定員先着50人(会員優先) 費用500円(会員300円)
☎電話で同協会 ☎366-7310へ

日本語教育講演会~実践会話に役立てるための教科書の使い方~ 要申込

2月25日(月)14時~16時 会場ゆうまつど 講師朝日カルチャーセンター日本語科非常勤講師・山形美保子氏 対象外国人に日本語を教えているまたは日本語教育に興味のある人 定員先着50人(会員優先) 費用500円(会員は無料)
☎2月15日(金)までに、電話で同協会 ☎366-7310へ

ユ-カリひろば

このコーナーは市民団体等からのお知らせです(●マークは社会教育関係団体、■助成マークは市民活動助成事業です)
日…日時、日程 会…会場 内…内容 調…講師 対…対象 定…定員 持…持ち物 費…費用(入…入会金) ※記載がないものは無料 申…申し込み先 問…問い合わせ先

◆のびのび体操

日1/16(水)・23(水)・30(水)各14時~15時30分 会小金市民センター 定各先着10人 費各500円 申当日会場で 問のびのび体操クラブ・鴨志田 ☎343-0849

◆いきいき終活フェア

日1/20(日)13時30分~15時30分 会総台市民センター別館 定先着10人 費500円 申電話で(一社)ゆい・奈良 ☎713-7865へ

◆健康マージャン体験会

日①1/18(金)11時30分~16時30分②1/21(月)・26(土)・30(水)各12時~17時③1/22(火)12時~17時④1/24(木)12時~17時⑤1/25(金)12時~16時 会①五香市民センター②⑤総台市民センター③青少年会館④馬橋市民センター 定⑤のみ初級者向き 費1日800円(⑤のみ1,000円) 申電話でNPO健康麻雀クラブやまが・徳光 ☎090-8583-1506へ

◆初めての育児ワンポイントアドバイス

①保健師を囲んだ相談会②おやこDE広場で子育て情報交換
日①1/22(火)②1/29(火)各13時30分~15時 会E-こどもの森・ほっとる一む新松戸 申おやこDE広場を利用したことのない乳幼児と保護者 定各先着10人 申電話でほっとる一む新松戸 ☎375-8737へ

◆障害年金無料個別相談会

日第4(火)13時30分~16時30分 会松戸商工会議所 申NPO みんなでサポートちば ☎070-1541-7661

◆人生ラスト10年問題を乗り越える「メディカル・ウォーキング倶楽部」

日1/23(水)10時30分~12時 会東葛クリニックみらい(松戸駅下車) 定先着15人 申当日会場で 問同倶楽部・秋山 ☎364-5121

◆税理士・行政書士・司法書士によるもしものための相続基礎知識講座

日1/23(水)15時30分~17時30分 会小

金市民センター 定先着10人 申電話でシニアあんしんサポートまつど・秋元 ☎711-5583へ

◆認知症介護相談交流会

日1/25(金)13時~15時 会松戸市社会福祉協議会 申(公社)認知症の人と家族の会松戸地区・尾崎 ☎343-8925

◆無料法律相談

日1/26(土)10時~12時(1人30分) 会千葉県弁護士会松戸支部(松戸駅下車) 定先着9人 日1/17(木)10時から、電話で同支部 ☎366-6611へ

助成 減塩シナモンパン試食会

日1/26(土)10時~14時 会市民活動サポートセンター 定先着16人 費500円 申電話で数値調理会・岩崎 ☎090-9295-1387へ

◆アニメーション映画「かんからさんしん」

日1/26(土)13時20分~15時 会常盤平幼稚園 定先着200人 費300円 申電話で同園 ☎387-5724(平日14時~17時)へ

◆講演会「沖縄はいつから日本なのか」

日1/26(土)14時~16時 会パレット柏(柏市) 定先着50人 費1,000円 申当日会場で 申教育を正す東葛市民の会・猪野 ☎080-5673-5944

◆ファイナンシャルプランナーの「ちょっとお得な暮らしとお金のセミナー」(個別相談あり)

日1/27(日)①10時②11時20分③13時④14時20分から各60分 会市民劇場 定①人生100年時代の健康生活②意思を伝える遺言書③最近のお墓事情④40年ぶり相続が変わる 定各先着30人 費各500円(複数受講は1,000円) 申電話で松戸生活やくだちたい・古澤 ☎388-8172へ

◆狭山事件再審学習会(石川一雄氏の話)

日1/27(日)13時~16時 会勤労会館 定先着150人 費300円 申当日会場で 申狭山事件にとりくむ東葛住民の会・神林 ☎343-3803

●能楽体験講座「日本古典芸能に触れる」(全5回)

日2/1(金)・15(金)・3/1(金)・15(金)・29(金)各9時30分~11時30分 会市民会館 申観世流謡曲と小鼓 費1,000円 ※希望者は3/12(火)に国立能楽堂での鑑賞あり(別途1,000円) 日1/30(水)までに、電話で矢切舟謡会・柴田 ☎387-3483へ

◆県立つくし特別支援学校中学位校外販売会「つくし市場」

日2/1(金)10時~11時 会ロイヤルホームセンター南増尾店駐車場(柏市) 申農耕・紙工・手工芸・木工製品の販売 申同校中学位・櫻井 ☎385-1632

◆元気高齢者のボランティアセミナー「自動車を使った移動サービスボランティア養成講座」(全2回)

日2/2(土)・3(日)各10時~17時 会NPOたすけあいの会ふれあいネットまつど研修センター(新京成常盤平駅下車) 申高齢や障がいなどの理由で外出が難しい人の外出支援ボランティアに必要な知識と技術を学ぶ 申原則60歳以上 定先着30人 費3,000円 申電話で同NPO ☎710-7450(平日9時~17時)へ

◆つるしびな作り講習会

日2/2(土)・9(日)各13時~15時30分 会家庭文庫ピッピ(新京成松戸新田駅下車) 定各先着5人 費各1,000円 申電話で同文庫・足立 ☎090-1219-4562へ

●松戸市野球協会大会参加申し込み受け付け

日2/3(日)9時~15時 会運動公園武道館

会議室 申市内在住・在勤の人で構成されたチーム 費1チーム35,000円 申参加費を添えて当日会場で 申同協会・長内 ☎367-8990

●松戸市レディース卓球大会

日2/7(水)9時~17時 会運動公園体育館 申ランク別抽選3ダブルス団体戦 申市内在住・在勤の女性 費1人800円 申電話で松戸市レディース卓球連盟・組田 ☎346-4491へ

◆県立つくし特別支援学校高等部作業販売会「つくしマーケット」

日2/7(水)・8(金)各10時~14時30分 会プラレ松戸(松戸駅下車)、鎌ヶ谷市役所 申農耕・園芸・縫製・紙工・焼き物・染め物・木工製品の販売 申同校高等部・伊藤 ☎385-1632

●家庭婦人バレーボール大会

日2/10(日)・24(日)各8時30分から ※運動公園会議室で2/2(土)14時から抽選会 申運動公園体育館 申学区で編成されたチーム 費1チーム2,000円 日1/25(金)(必着)までに申込用紙を郵送で 申松戸市家庭婦人バレーボール連盟・大沢 ☎090-6528-0421

◆大人のための①韓国語②英会話入門講座(各全8回)

日2/14~4/11の(木)(3/21(水)を除く)①18時~19時②19時30分~20時30分 会市民会館 定各先着15人 費各6,000円 申電話で国際文化交流協会・前田 ☎090-6489-2803へ

サークルメ-ンバ-募集

●八柱囲碁同好会

日第4(月)を除く毎日12時30分~17時 会八柱市民センター 費年5,000円 申石谷 ☎387-9339

◆松戸歌会(短歌の創作、互評)

日第1(土)13時~16時 会六実市民センター 費年4,000円 申秋山 ☎090-9850-6478



暮らしの芸術都市 パラダイスエア

海外からやってきた、3組のアーティストが滞在中!

松戸駅前のアーティスト・イン・レジデンス「PARADISE AIR」に滞在し、松戸で暮らしながら制作活動を進めています。街なかで彼らに出会った際は、ぜひ声を掛けてみてください!

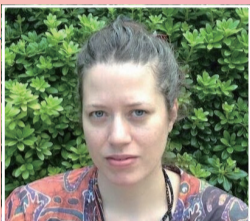
【サンディー・P・T・K (インド)】

バンガロールを拠点に活動する写真家。ドキュメンタリー写真と架空の物語を織り交ぜた作品を制作しています。自身のアイデンティティや身のまわりの環境を探求し、複雑な人間同士の関係性を描き出します。



【アナ・キンボム (スウェーデン)】

世の中にあふれるエンターテインメントに抗うアナのパフォーマンスは、「アンチ」パフォーマンス作品とも呼べます。「書くことが作品のエンジンになる」と語る彼女は、自身で綴ったテキストをもとに作品を制作。世界各国のギャラリー・アートセンターで多数の展示を行ってきました。



【フローレンス・ラム (アイスランド・ドイツ)】

2度目の滞在となる今回は、共同制作するアーティストたちも一緒に来ています。空気・風・光・水といった自然現象をコンセプチュアルに取り込み、パフォーマンスとして提示する作品は、きっと松戸の新しい一面を見せてくれます。



☎(一社)PAIR ☎364-8832、文化観光国際課 ☎366-7327

幸せアルバム



2017(平成29)年3月生
食えることが大好き!
元気いっぱいの子
です!

2018(平成30)年2月生
よく似合っている黄色い
カーディガンは、パパのお下
がり♪大切にとっておいて
くれたばあば、ありがとう!

2018(平成30)年8月生
心穏やかで幸せな人生
を過ごせますように。

市内在住の新婚カップル(2年以内)・赤ちゃん(応募時に満2歳未満)の写真募集中!
☎直接またはEメールに写真データ(本人のみ)、件名・住所・氏名(ふりがな)・名字掲載希望の有無・生年月日・電話番号・コメント50文字以内・市ホームページ掲載希望の有無を記入して、〒271-8588 松戸市役所 広報広聴課 ☎mckouhou@city.matsudo.chiba.jp ☎366-7320へ

スポットライト

「あじさいねぎ」から広がる松戸産の野菜作り



農家 成嶋 伸隆さん

小金地区で一年を通して栽培される葉ねぎ「あじさいねぎ」は、江戸時代後期に松戸に伝わってきた野菜で、シャキシャキとした食感や深い香りなどが特徴。味もよく彩り鮮やかなことから「味彩ねぎ」とも呼ばれています。このねぎを市内の畑で20年以上にわたって栽培している成嶋さんは、地域にもっと愛される野菜作りを目指して創意工夫を重ねています。

「松戸に住んでいても、市内でたくさん野菜が採れることを知らない人も多いと思います。地元の人にこそ松戸産を選んでもらって、そのおいしさをぜひ知ってほしいです」と話すのとおり、一番の願いは「地産地消」。市内の農産物直売所やスーパーマーケット、レストランなどに卸す傍ら、インターネット配信のラジオ番組「ラジオポワロ」でメインパーソナリティーを務め、野菜や果物の魅力を分かりやすく発信しています。

化学肥料や農薬の使用をできるだけ少なくし、有機栽培に近い農法を実践している成嶋さんが栽培しているのは、あじさいねぎだけではなく、レタス、にんじん、ブロッコリー、カリフラワー、大根、とうもろこし、じゃがいも、かぼちゃ、ズッキーニなど毎年1つずつ種類を増やし、今では約20種類を育てています。「あじさいねぎ以外の野菜も作ってほしい」というレストランからのリクエストに応えつつ、自らも挑戦し続けてきた結果、これだけの数になったそうです。「初めて作るものが多いので、うまく育たずに収穫できないこともあります。でも、失敗したままでは悔しいですから、諦めません」と力強く、そして楽しそうに笑顔で語ってくれました。

その熱意や今までの取り組みが認められ、農業や食についてのさまざまな思いが全国から集まる第46回毎日農業記録賞の一般部門で見事、優秀賞に輝きました。千葉県ではただ一人の受賞という快挙です。「支えてくれる家族や仲間へ感謝です」と、うれしそうに話す成嶋さんがこれからも目指すのは、やはり「地産地消」。志を同じくする仲間を増やし、取引先も増やし、栽培する野菜の種類も増やして、より多くの人に松戸産のおいしい野菜を届けるため、成嶋さんの挑戦は続きます。



新鮮なあじさいねぎの香りに包まれる作業場で出荷作業が進みます

国際交流員レー・ガン・ハーが松戸の魅力を紹介! Discover Matsudo's many charms with CIR Le Ngan Ha

この頃は、ハッ! Here comes Ha!

松戸で夢を叶えられました

読者の皆さん、あけましておめでとうございます。私の松戸での2018年は、ずっと前からやってみたかった体験のおかげで充実したものになりました。都会で生まれ育った私ですが、穏やかな田舎の生活にも憧れがあり、いつか農家になりたいと願っています。

松戸に来てから、農業が盛んで矢切ねぎや梨などの有名な農作物があることを知り、私の夢がついに叶えられると感じました。そして、昨年7月、市の農政課が実施した「体験型オーナー農園」に応募し、9月か



この大根はおでんにします!

ら12月まで期間限定の農家になりました。かわいらしい小さな畑で、ほうれん草、キャベツ、大根とブロッコリーを育てました。自分で作った野菜は新鮮で、味も普段よりおいしく感じます。ぜひ、広報まつどの情報をチェックして、農家になれるチャンスをつかんでください!

最後に新年のお祝いをベトナム人の言い方で贈ります。今年も成功と幸せをたくさん収穫できますように!

Living my dream in Matsudo

Happy belated New Year's everyone! My 2018 in Matsudo has ended with an unforgettable experience that I have always wanted to try. I was born and raised in the city, but I really love the countryside life with peaceful green fields, so one day I want to become a farmer. Coming to Matsudo and knowing that this place is known for its flourishing agriculture and famous products, such as Yakiri green onion and Japanese pear, I feel like I'm closer to my dream than ever before. And last July, I applied to the "Farm Owner Experience Program"- a farming activity hosted by the Agricultural Administration Division, and between September to December I lived my dream of being a farmer. I grew spinach, cabbage, radish and broccoli, all in a cute, small field. Trust me, self-grown vegetables are much flavorful than normal ones. Keep following information in the Koho Matsudo and you may find a chance to try farming for yourself. I wish you a fruitful year ahead!

Matsudo City International Portal 検索

気軽に連絡してください! Please contact us anytime!
☎mccir@city.matsudo.chiba.jp (English・Tiếng Việt・Español・日本語=OK!)
☎文化観光国際課 ☎366-7327