

- 松戸市 減CO2こども会議を開催.....2
- 市民税・県民税の申告はお早めに.....4
- あなたの未来を支える国民年金.....5
- 松戸市消防団員募集.....7
- NPO・市民活動見本市.....9
- 聖徳大学、伊勢丹松戸店、市による連携協定.....12

市制施行70周年 やさシティ、まつど。 

発行/松戸市 編集/広報広聴課  
〒271-8588 松戸市根本387-5 ☎047-366-1111(代表) FAX 047-363-3200  
URL <http://www.city.matsudo.chiba.jp/>

## 市制施行70周年記念

### 松戸市もったいないの日記念イベント

# “もったいない”から始めよう

2月15日は「松戸市もったいないの日」です。今年も、もったいない運動を推進している「食育」と「減CO2（地球温暖化対策）」をあわせた「もったいないを考える」イベントを開催します。  
問もったいない運動推進市民会議事務局(行政経営課内)  
☎366-7311

2月8日(土)  
会場  
市民会館



かまたみのる

### 鎌田實先生記念講演会

## 『明日へつなげる“もったいない” ～命・環境・食育から感謝のこころを考える～』

時間 13時～15時(12時30分開場)

会場 同館ホール

講師 諏訪中央病院名誉院長・鎌田實先生

定員 当日先着1,000人

※当日11時30分から座席指定券を配布します。

費用 無料

※一時保育あり(要予約、1歳10カ月以上未就学児まで、先着10人、おやつ代200円)。

※手話通訳・要約筆記あり。

問 行政経営課 ☎366-7311

鎌田先生直筆メッセージ



鎌田實先生  
諏訪中央病院名誉院長。1948年東京都生まれ。1974年東京医科歯科大学医学部卒業、以後39年間医師として地域に携わり住民とともに作る医療を提供、実践。「がんばらない」「あきらめない」「がまんしなくていい」など著書多数。

### 地球温暖化フォーラム(減CO2フロア)

## “地球にやさしい体験ブース”で

## 見て 触って 楽しく エコについて学んじやおう!

時間 11時～13時(受け付けは12時30分まで) 会場 同館3階  
問 環境政策課 ☎366-7089

楽しいイベントが  
盛りだくさん!



人力発電機「パワー君」で  
発電体験



「電車でゴー!」  
手回し発電で  
電車を走らせよう



ケナフで織物体験

鳥の鳴き声のする木のおもちゃ  
間伐材を使って  
バードコールを作ろう



牛乳パックで  
お花の物入れを作ろう

エコ実験で遊ぼう

絵手紙を描いてみよう

千葉大学環境ISO学生委員会による  
発表もあるよ

## 食のウィンターフェア 体験! 保温調理(省エネクッキング)

要申込

時間 10時30分～13時 会場 同館1階

●土鍋で鮭の混ぜずしを作り、鮭のあらで三平汁を作ります。

講師 省エネルギー普及指導員

対象 小学生以上 定員 30人(抽選)

持ち物 エプロン、三角巾、  
台拭き、手拭き用タオル、筆記用具

費用 無料

問1月29日(水)必着までに、往復ハガキ  
に参加者全員の住所・氏名・電話番号・  
手話通訳の希望の有無・返信用宛名を記  
入して、〒271-8588松戸市役所 健康  
福祉政策課(☎704-0055)へ



## まつど減CO2のうた 「愛のゲンコツ」 ミニ・コンサート

時間 13時から 会場 同館ホール  
松戸市減CO2大作戦テーマソング「愛のゲンコツ」  
を歌って踊って楽しく減CO2をしましょう!  
問 環境政策課 ☎366-7089

まつど減CO2大使・  
藤井康一氏(右)と  
ダンサー・モッコリ氏(左)



1ページから続く

# 松戸市「もったいないの日」ってなあに？

「もったいない」とは、環境分野でノーベル平和賞を受賞した、ケニア共和国元環境副大臣の故ワンガリ・マータイさんが改めて提唱した言葉で、3R〔リデュース(ごみ削減)・リユース(再利用)・リサイクル(再資源化)〕+リスペクト(尊敬の念)の意味が込められています。

市では、平成18年にマータイさんが新松戸南小学校を訪れた2月15日を、「松戸市もったいないの日」と決めました。



ワンガリ・マータイさん

その他の催し物

## スタンプラリーもやってるよ♪

1~3階の各ブース内

時間 11時~13時 会場 市民会館 ※一部の展示は15時まで。



房総太巻き祭り寿司の実演(ホールロビー)



食育推進団体、減CO2推進団体、もったいない運動協賛団体の展示(ホールロビー)



身の周りにある不用品を再利用したゲームコーナー(2階)



ロボカップジュニア2013世界大会のスーパーチーム部門で優勝した小金中学校科学部によるロボットの展示(ホールロビー)



3R(リデュース・リユース・リサイクル)を実践した「もったいないアイデア作品」の展示(2階)



他にも、地元の新鮮な野菜の販売や市制施行70周年記念「写真でみる松戸市の70年」などを行います。

## 地球温暖化を防止しよう!



# 松戸市減CO2こども会議を開催しました

環境政策課 ☎366-7089



## 減CO2こども会議って?

減CO2大作戦の一環として、未来を担う子どもたちが、地球温暖化を防ぐために何ができるのかを自ら考え、話し合うことを目的に「松戸市減CO2こども会議」を開催しました。

今年度で3回目となる「減CO2こども会議」は、12月17日に市民劇場で、北部小学校と新松戸南小学校の4年生152人により開催されました。会議では、事前に配布した「減CO2取り組みカード」に「今取り組んでいること」や「これから取り組む減CO2アイデア」を各自で自由に考え、記入してもらいました。

会議の後半で、取り組みカードに書いた「学校で取り組む減CO2アイデア」で記載が多かった3つの意見の中から、多数決により「松戸市減CO2こども宣言」を選びました。

## 減CO2大作戦推進中!

市では、美しい地球を健全な姿で未来に引き継ぐため、市民・事業者・市が一体となり地球温暖化防止に取り組む「松戸市減CO2大作戦(松戸市地球温暖化対策地域推進計画)」を平成21年3月に策定し、推進しています。

平成25年度 松戸市減CO2こども宣言

## 「物を大切に使い、リサイクルしよう!」



日ごろの生活を見つめ直し、未来の地球のために自分に何ができるかを考えることが、地球温暖化防止の取り組みを進める第一歩となります。今回の「減CO2こども会議」のような場で自分の考えを発表し、他の友だちの意見を聞くことにより、地球温暖化防止への理解が深まり、さらなる取り組みの推進につながることを期待します。私たち子どもたちに負けないよう、身近なことから地球にやさしい行動を心掛けましょう。

## 意見が多かった学校で取り組む減CO2アイデア

1 照明に関すること  
「明るいときは電気を消そう!」

2 暖房に関すること  
「寒いときは1枚多く着て、暖房を節約しよう!」

3 リサイクルに関すること  
「物を大切に使い、リサイクルしよう!」

以上3つの項目から、どのアイデアを「松戸市減CO2こども宣言」にするのがふさわしいかをそれぞれ発表し合い、多数決で決定しました。

# クリンクル協力店を利用しませんか？

～買い物の際は、クリンクル協力店を積極的にご利用ください～

市では、ごみの減量とリサイクル活動を積極的に実施している小売販売店等をクリンクル協力店に認定し、消費者・店舗等と協力してごみ減らしに取り組んでいます。ごみ減らしの取り組み内容は店舗によって異なります。詳しい内容は、市のホームページをご覧ください。  
 図 廃棄物対策課 ☎704-2010

**ごみ減らしの取り組み内容**  
 ・簡易包装の推進  
 ・買い物袋持参運動  
 ・紙パック、食品用トレイ、缶、ビン、ペットボトルの回収  
 ・リサイクル商品、生ごみ処理容器などの販売等

**クリンクル協力店を募集しています**  
 クリンクル協力店認定を新たに希望される市内の事業者は、廃棄物対策課にお問い合わせください。

## クリンクル協力店一覧

店舗名	所在地
やおや旬	大金平3の130の2
ホームプラザ Y&J	大橋403の7
(株)マルエツ北松戸店	上本郷2220の1
いわつき商店	上本郷2756の3
(株)ハローマート北松戸店	北松戸2の6の1
(株)マルエツ矢切駅前店	栗山19の1
島忠 ホームセンター松戸店	古ヶ崎2477の1
イオンリテール(株)イオン北小金店	小金1
(株)コモディイダ北小金店	小金40の1
自然食品 いわさわ	小金原5の22の6
リブレ京成小金原店	小金原6の2の13
(株)マルエツ小金原店	小金原7の18の3
(有)はたや商店	五香2の6の1
ベルクス五香店	五香8の11の1
(株)リッツ・クリーナス五香店	五香西3の8の3
ベルクス北松戸店	栄町2の73の2
(株)マルエツ栄町店	栄町6の384
(株)ダイエー新松戸店	新松戸3の2の2
(株)ハローマート新松戸店	新松戸3の103
生活クラブ生活協同組合 新松戸デポ	新松戸3の211
グリーンプラザ・ナカヤマ	新松戸3の319の1
(株)コモディイダ新松戸店	新松戸5の137
(株)マルエツ新松戸店	新松戸7の2



店舗名	所在地
マミーマート高塚店	高塚新田160の45
(株)マルエツ高塚店	高塚新田165の1
(有)いしばしデイリーヤマザキ高塚新田店	高塚新田241
(株)西友常盤平店	常盤平3の11の1
ザ・プライス五香店	常盤平5の22の3
(株)マルエツ上本郷店	仲井町2の57の1
(株)ハローマート馬橋店	西馬橋相川町11の1
(株)ライフコーポレーション松戸二十世紀ヶ丘店	二十世紀が丘中松町97
(株)ダイエー 松戸西口店	根本4の2
ホームセンターマツモトキヨシニッ木店	八ヶ崎8の34の3
イトヨーカドー八柱店	日暮1の15の8
(株)マルエツ牧の原店	牧の原2の10
イトヨーカドー松戸店	松戸1149
伊勢丹松戸店	松戸1307の1
いなげや松戸新田店	松戸新田418の5
(株)ハローマート稔台店	松戸新田575の1
ベルクス松飛台店	松飛台193の1
(株)コモディイダ馬橋店	三ヶ月1422
リブレ京成三矢小台店	三矢小台4の9の1
スーパーランドール新松戸店	横須賀1の14の13
(株)ハローマート六実店	六高台4の204

## クリンクルちゃんが ツイッター でつぶやきを始めました

松戸市ごみ減らしシンボルキャラクター「クリンクルちゃん」が、ツイッターでごみの減量やリサイクルなどについて発信しています。  
 図 廃棄物対策課 ☎704-2010

**アカウント情報**   
 ・名前=クリンクルちゃん  
 ・ユーザー名=@matsudo\_kurinku



フォローしてね!



クリンクルちゃんツイッター (QRコード)

## メイク松戸 ビューティフル



### みんなできれいな街をつくろう 松戸駅周辺ポイ捨てウオッチングの参加者を募集

「メイク松戸ビューティフル」は、平成10年から松戸駅周辺でポイ捨てごみを減らすことを目的に、ポイ捨てウオッチングを続けています。きれいな街づくり運動に参加してみませんか。オープニングセレモニーでは、松戸つつみ連による迫力ある和太鼓の演奏があります。

**1月26日(日)**  
 9時～10時30分(8時45分受け付け開始) [雨天中止]  
 会場松戸駅西口デッキ集合  
 図メイク松戸ビューティフル事務局 ☎368-0980

## 平成25年度住宅用省エネルギー設備設置費補助金の申請期限は3月10日(月)です

市内の自ら居住する住宅に省エネルギー設備〔家庭用燃料電池システム(エネファーム)・定置用リチウムイオン蓄電システム・電気自動車充電設備〕を設置した市民に、補助金を交付します。  
**※申請期限は3月10日(月)ですので、お早めに申請してください。**

対象設備	設備の要件	補助金額
家庭用燃料電池システム(エネファーム)	国が実施する「民生用燃料電池導入緊急対策費補助金」の対象となるもの	10万円
定置用リチウムイオン蓄電システム	国が実施する「定置用リチウムイオン蓄電池導入促進対策事業費補助金」の対象となるもの	10万円
電気自動車充電設備	電気自動車等への充電および電気自動車等から住宅への電力の供給が可能な機器であって、国が実施する「次世代自動車充電インフラ整備促進事業費補助金」の対象となるもの	5万円

※上記補助金額は平成25年度のもので、平成26年度以降については未定です。  
**補助対象者**…以下の条件を全て満たすこと①市内に居住し、住民基本台帳に記録されている②市税を滞納していない③平成25年4月1日以降、未使用の補助対象設備を設置するための工事に着手し、平成26年3月10日(月)までに工事および支払いが完了している  
**申込受付**…3月10日(月)までに、必要書類を直接環境政策課(☎366-7089)へ  
 ※予算に達し次第締め切ります。  
 ※郵送での提出や支所等では受け付けできません。  
 ※詳細はお問い合わせください。  
 ※パンフレット・申請書等は、環境政策課または各支所、市のホームページから入手できます。

## 「県特定最低賃金」が改正

図 千葉労働局労働基準部賃金室 ☎043-221-2328

※支払賃金を最低賃金と比較する場合、賃金から精皆勤手当・通勤手当・家族手当・時間外勤務手当・休日出勤手当・深夜勤務手当・賞与および臨時の賃金は除外します。

最低賃金件名	改正時間額(改正前)	発効日(平成25年)	
千葉県最低賃金	777円(756円)	10/18	
特定最低賃金	調味料製造業	827円(817円)	12/25
	鉄鋼業	867円(857円)	
	はん用機械器具、生産用機械器具製造業	843円(833円)	
	電子部品・デバイス・電子回路、電気機械器具、情報通信機械器具製造業	846円(836円)	
	計量器・測定器・分析機器・試験機・測量機械器具・理化学機械器具製造業、医療用機械器具・医療用品製造業、光学機械器具・レンズ製造業、時計・同部分品製造業、眼鏡製造業	829円(819円)	
各種商品小売業	807円(795円)	12/25	
自動車(新車)小売業	838円(827円)		

# 市民税・県民税の申告はお早めに

☎市民税課 ☎366-7322

申告書の提出期間は  
2月17日(月)～3月17日(月)です

※土・日曜日の受け付けは行いませんので、ご注意ください。

受付時間…9時～11時30分、13時～16時30分

郵送受付…毎年、申告会場が混雑するため、郵送による申告をお勧めします。郵送で提出する場合は、申告書に氏名・住所・連絡先を記入して、押印の上、必要書類を同封して〒271-8588松戸市役所 市民税課宛てにお送りください。

申告に必要なもの…●市民税・県民税申告書(申告書が必要な場合は、2月3日(月)から市民税課・各支所でお渡しします。なお、前年に市民税・県民税の申告をした人には、2月上旬に郵送します) ●認印 ●平成25年分給与所得の源泉徴収票または給与明細書 ●平成25年分公的年金等の源泉徴収票 ●平成25年分国民健康保険・国民年金等社会保険料控除証明書(納付済証明書) ●平成25年分生命保険料・地震保険料・長期損害保険料の払込証明書 ※公的年金等の収入が400万円以下、かつ、その他の所得が20万円以下の人は確定申告が不要ですが、市民税・県民税で公的年金等の源泉徴収票に記載された控除(社会保険料控除・扶養控除・寡婦(夫)控除等)以外の控除(医療費控除・生命保険料控除等)の適用を受ける場合、その他の所得がある場合には市民税・県民税の申告が必要なのでご注意ください。

※その他詳細については、2月10日(月)に発行する広報まつど税特集号でご確認ください。

## 平成26年度市民税・県民税申告受付会場

※○印は実施日(会場により受付日が異なりますのでご注意ください)。

会場	2月								3月													
	17(月)	18(火)	19(水)	20(木)	21(金)	24(月)	25(火)	26(水)	27(木)	28(金)	3(月)	4(火)	5(水)	6(木)	7(金)	10(月)	11(火)	12(水)	13(木)	14(金)	17(月)	
市役所本館2階大会議室	○	○	○	○	○	○	○	○	○	○	○	○	○	○	○	○	○	○	○	○	○	○
常盤平市民センター1階	○	—	○	○	○	○	—	○	○	○	○	—	○	○	○	○	—	○	○	○	○	○
新松戸市民センター2階	○	○	—	○	○	○	○	—	○	○	○	○	—	○	○	○	○	—	○	○	○	○
小金原市民センター2階	○	○	○	○	—	○	○	○	○	—	○	○	○	○	—	○	○	○	○	○	—	○
六実市民センター2階	○	○	○	—	○	○	○	○	—	○	○	○	○	—	○	○	○	○	—	○	○	○
小金保健福祉センター3階	—	○	○	○	○	—	○	○	○	○	—	○	○	○	○	—	○	○	○	○	○	—
矢切支所2階	○	○	○	○	○	○	○	○	○	○	—	—	—	—	—	—	—	—	—	—	—	—

※エレベーター等が設置されている会場は市役所本館2階大会議室、小金原市民センター2階、六実市民センター2階、小金保健福祉センター3階です。

※市役所本館2階大会議室では市民税・県民税申告書の受け付けのみを行い、所得税の確定申告書の作成は行いません。ダイエー松戸西口店6階の確定申告書作成会場をご利用ください。

※馬橋支所は会場の都合により受け付けは行いません。また、東部支所についても平成26年度の申告に限り、会場の都合により受け付けは行いません。

## 監査の結果を公表します

平成25年8月26日から平成25年10月17日までの期間に実施した定期監査結果の概要を公表します。

平成25年11月26日

松戸市監査委員 池田 明  
同 三好 徹  
同 張替 勝雄  
同 岩堀 研嗣

### 定期監査

●監査の対象＝総務部(6課)・総合政策部(5課)・会計課・選挙管理委員会事務局・市議会事務局(2課)・財務部(9課)

●監査の結果＝監査の結果は、おおむね適正に執行されているものと認められた。なお、意見及び指摘事項は次のとおり。

### 〈意見〉

財政課＝厳しい財政状況が続く中、今後も経費の節減に向けた調査研究を重ねるとともに、引き続き行財政改革の推進に努め、健全で安定した行財政運営を図られたい。

市民税課＝公平な課税と課税客体の把握に努めているところであるが、税の重要性に対する市民の理解を得ながら関係機関と協力し、適正な課税に向け、より一層の努力をされたい。

固定資産税課＝課税客体の把握に努めて

いるところであるが、税の公平性の観点から、今後も適正な実態調査や評価を実施するとともに、保有する課税客体のデータを的確に把握し、適正な課税に向け、引き続き努力をされたい。

収納課＝歳入の根幹をなす市税の収納率については、鋭意努力し向上しているところであるが、今後も引き続き収納率の向上に努められたい。

### 〈指摘事項〉

区分	内容	指摘事項
収入	督促状の発送時期が適切でなかったもの	2件
	督促状の履行期限が適切でなかったもの	1件
契約	随意契約の理由が適切でなかったもの	1件
	予定価格調書の記載が適切でなかったもの	3件
財産	行政財産目的外使用の許可が適切でなかったもの	1件
合計		8件

※今回から公表の掲載方法を変更しました。

※監査結果の全文は、行政資料センター・図書館本館および市のホームページで閲覧できます。

☎監査委員事務局 ☎366-7385

## 児童虐待防止対策講演会

### 児童虐待をどう防ぐか ～北里大学病院小児虐待防止の 取り組みから学ぶ～

1月28日(火)18時30分～20時30分 会場市民劇場 内容虐待増加の背景や問題、現場の実情、防止策など北里大学病院の虐待対応チーム(CAPS)での経験談など 講師聖徳大学児童学部児童学科教授・松浦信夫氏 定員先着300人 費用無料

※手話通訳・要約筆記あり。

☎子ども家庭相談課 ☎366-3941

## 東松戸ゆいの花公園の講座

要申込

### ハーブでのどスプレーをつくろう

1月28日(火)10時～12時

会場同公園マгноリアハウス内 講師松戸ハーブの会 定員先着12人 費用500円

☎電話で同公園管理センター ☎384-4187へ



## 市等からのお知らせ

### 野鳥観察会(江戸川)

2月2日(日)7時50分松戸駅東口デッキ上集合、11時頃現地解散(雨天中止) 会場江戸川 内容市内の水鳥の楽園でカモ・カモメなどを観察 持ち物筆記用具・観察用具など 費用無料(交通費実費) 園公益財団法人松戸みどりと花の基金 ☎345-9846

### 平成26年度松戸市簡易修繕(営繕)業務受注資格審査申請(中間)を受け付けます

入札の対象とならない市発注の簡易修繕(営繕)業務の受注資格審査申請を受け付けます。有効期間は1年です。

受付期間 2月3日(月)～17日(月) (土・日曜日、祝日を除く) 9時～16時 受付場所 契約課 対象市内に本店のある法人および個人事業者(平成26・27年度の松戸市入札参加資格審査申請をした人は対象外) ※申請書は同課で配布。市のホームページからもダウンロードできます。

園契約課 ☎366-1151

### 基礎学力再履修講座講師登録者募集

期間 4月1日(火)～平成27年3月31日(火) 会場 青少年会館 内容 市内在住・在勤で16歳以上の人を対象に中学校の教科書を使用し、義務教育程度の基礎的な学習を教える 対象 中学校教諭免許所有で教員経験者 時給 昼間1750円、夜間2100円(交通費は別途支給) 教科 中学校の国語・英語・数学・社会(歴史)

園 1月31日(金)までに、電話で青少年会館 ☎344-8556 (平日9時～17時)へ

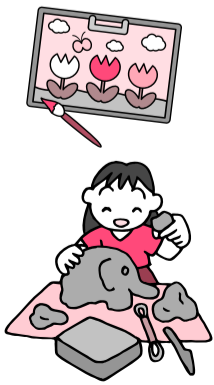
### あかいごもまつり

3月1日(土)10時～14時 会場古ヶ崎市民センター 内容 吹奏楽演奏、ゲーム・折り紙・工作、駄菓子・野菜・花販売、紙芝居と絵本の読み聞かせ等

園 明第2西地区社会福祉協議会 ☎367-7727

### 小中学校造形作品展

1月29日(水)～2月2日(日)10時～18時 会場文化ホール 内容 工・美術の授業等で制作した絵画や工作作品を展示 園指導課 ☎366-7458



### ごみツアー(施設見学)

2月18日(火)8時50分～12時15分 コース 市役所地下玄関集合→資源リサイクルセンター→日暮クリンセンター→和名ヶ谷クリンセンター→民間資源化施設→市役所解散 対象 市内在住の人(乳幼児の参加は不可) 定員先着20人 ※参加者が10人未満の場合は中止。10人以上の団体は随時募集中止(開催希望日の2カ月前までに申し込み)。費用無料

園 1月31日(金)までに、電話で廃棄物対策課 ☎704-2010へ

### 福祉大会

1月25日(土)13時30分～16時30分 会場市民会館 内容 第一部 表彰状感謝状贈呈式、第二部 雷門小助六による松戸ふれあい小助六寄席 定員先着1200人 費用無料

園(社福)松戸市社会福祉協議会 ☎368-0503

### 犬・猫の一般譲渡会

1月30日(木)、2月27日(木)、3月19日(水)各13時～13時30分 開催場所 千葉県動物愛護センター東葛飾支所(柏市) ※同センター(富里市) ☎0476-93-5711)では犬のしつけ教室や飼い主探しの会なども開催しています。

園 同センター東葛飾支所 ☎04-7191-0050



# あなたの未来を支える

# 国民年金

国民年金は、皆さんが互いに助け合い、生涯にわたり老後の生活を支え合うとともに、加入期間中に万が一障害の状態になった場合にも、その後の生活を支える制度です。将来の安心のため、国民年金制度へのご理解をお願いします。  
 国民年金課 ☎366-7352

## ●加入者の種類

日本に住んでいる20歳以上60歳未満の人(外国人を含む)は、国民年金に加入することが義務付けられています。加入者は、職業などによって3つのグループに分かれ、それぞれ加入手続きや保険料の納め方が異なります。

対象	加入手続き	保険料納付方法
<b>第1号被保険者</b> 自営業者・学生・無職の人など	本人が住所地の国民年金担当課窓口で行う	納付書などで納付 月額15,040円(平成25年度)
<b>第2号被保険者</b> 会社員・公務員などで厚生年金や共済組合に加入している人	勤務先で行う ※厚生年金や共済年金に加入すると同時に国民年金(基礎年金)に加入することになる	厚生年金・共済組合の掛け金として給料から天引きされる
<b>第3号被保険者</b> 第2号被保険者に扶養されている20歳以上60歳未満の配偶者	第2号被保険者(配偶者)の勤務先で行う	第2号被保険者が加入する年金制度全体で負担 ※個人で納付の必要なし

※ライフスタイルが変わったら、必ず届け出をしてください。

## ●国民年金からの給付

老齢・障害・遺族の3つの給付があり、老後だけでなく事故や病気で障害が残ったときや家計の働き手が死亡したときにあなたの生活を支えます。

### ◆老齢基礎年金

原則として、国民年金保険料を納めた期間(保険料免除期間などを含む)が25年以上の受給資格のある人が原則65歳になったときから受けられます。  
**平成25年度年金額778,500円** ※40年間保険料を納めた場合。

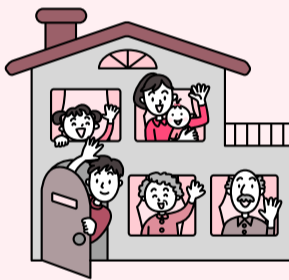
### ◆障害基礎年金

国民年金加入中(または60歳以上65歳未満で日本に住所がある人)や20歳未満に初診日がある病気やケガで、政令で定められた1・2級の障害の状態になった人が受けられます。保険料の納付要件があります。  
**平成25年度年金額1級973,100円、2級778,500円**

### ◆遺族基礎年金

国民年金加入中の人(または60歳以上65歳未満で日本に住所がある人)が亡くなった場合に、その人に生計を維持されていた子のいる妻または子に支給されます。保険料の納付要件や所得制限などがあります。

**平成25年度年金額1,002,500円**(子が1人いる妻の場合) ※子とは18歳未満の子または20歳未満の1・2級の障害がある子のことです。他にも、寡婦年金や死亡一時金の制度があります。  
 ※年金支給額は平成25年10月分から変更となりました。



## ●保険料の納付方法

国民年金保険料額は、月額15,040円で(平成25年度)、全額社会保険料控除の対象です。社会保険料控除証明書は、毎年11月上旬に日本年金機構から郵送されます。

※将来の年金を多く受け取りたい人は、月額400円の付加保険料を納めることができます。ただし、国民年金基金加入者は納められません。  
 ※「前納制度」「口座振替早期割制度」などの割引制度があります。  
 ※納付方法は金融機関等(銀行・郵便局・コンビニエンスストア)での納付以外にも口座振替・クレジットカード・電子納付があります。

## ●納めることが困難な場合は免除申請を

保険料を未納のままにしないために、支払いが困難なときは免除手続きをしてください。失業を理由とする場合は、雇用保険受給資格者証または雇用保険被保険者離職票が必要です。雇用保険未加入等で入手できない場合はご相談ください。

免除の種類	対象者
一般免除(全額・3/4・半額・1/4)	本人・配偶者および世帯主の前年所得が一定基準額以下の人、失業した人
若年者納付猶予	30歳未満の本人、配偶者の所得が一定基準額以下の人
学生納付特例	学生で前年所得が一定基準額以下の人
法定免除	生活保護受給者や障害基礎年金1・2級を受けている人

## ●時効で納めることができなかった国民年金保険料を納めることができます(後納制度)

国民年金保険料を、平成24年10月～27年9月までの3年間に限り、過去10年分まで納めることができます。利用される場合は、電話で国民年金保険料専用ダイヤル(☎0570-011-050)または日本年金機構松戸年金事務所(☎345-5517)にお申し込みください。※65歳以上で老齢基礎年金の受給資格がある人は利用できません。

## ●2年前納(口座振替)について

平成26年4月から2年度分の保険料を口座振替でまとめて納める「2年前納」が始まります。割引額は2年間で14,000円程度となる予定です。利用される場合は、**平成26年2月末日**までに金融機関または日本年金機構松戸年金事務所へ申し込みをしてください。

## 国民年金にゆとりをプラス

**国民年金基金** お問い合わせ・資料請求は千葉県国民年金基金へ  
 ☎0120-65-4192、<http://www.chibakikin.or.jp/>

## 「第2次松戸市地域福祉計画」の住民説明会を開催します

☎地域福祉課 ☎366-3019

市では、地域福祉推進の主役である市民・社会福祉関係の事業者・社会福祉活動の担い手が行う地域での取り組みや市の支援策についてまとめた「第2次松戸市地域福祉計画」を策定しました。これは、誰もが住み慣れた地域での支え合いにより、安心して幸せな生活を送るための計画です。

同計画について、各地区で住民説明会を開催します。

### 住民説明会の開催日時・会場

地区名	日時	会場	定員(当日先着)
本庁地区	2/7(金)	中央保健福祉センター	100人
小金地区	1/23(木)	小金保健福祉センター	80人
常盤平地区	1/30(木)	障害者福祉センター	50人

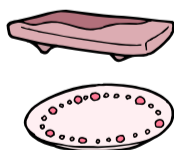
内容第1部:「第2次松戸市地域福祉計画」について 第2部:地域での支え合い活動の事例紹介

## 市営住宅の空家入居者を募集します

**入居資格**①松戸市に住民登録をして居住している人または松戸市内に勤務所を有する人 ②入居の際に同居する親族がある人(単身申込者を除く) ③持家を有していないこと等、現に住宅に困窮していることが明らかなる人 ④所定の方法により算出した月収が一般=158,000円以下、高齢者・身体障がい者等(条件あり)=214,000円以下 **募集案内書の配布**1月29日(水)～2月10日(月)(各施設開設時間内)8時30分～17時の間に、住宅政策課・各支所または10時～20時の間に、行政サービスセンターの窓口で **郵送受付**2月1日(出)～10日(月) [消印有効] **入居時期**3月上旬予定 ※応募者多数の場合は、公開抽選。詳細は、募集案内書をご覧ください。  
 住宅政策課 ☎366-7366



■千葉県生涯大学校東葛飾学  
 園陶芸専攻科作品展  
 2月5日(水)～8日(土)10時～20時  
 (5日は13時から、8日は18時から) 会場柏市民  
 ギャラリー(柏高  
 島屋S館8階) ☎  
 047-388-4236



■第3回松戸市病院事業経営  
 計画推進懇話会  
 1月28日(火)13時30分から 会場  
 松戸市立病院附属看護専門学校2  
 階大会議室 傍聴定員先着10人  
 (10分前から受け付け) ☎363-  
 2206

■クリーンセンター内体育施設  
 385-7100、六実高柳老人福  
 祉センター ☎386-3478

■清掃工場の定期整備工事の  
 ため、クリーンセンターの温  
 水プールは2月7日(金)～3月  
 13日(木)の間、六実高柳老人福  
 祉センターの浴室は2月7日  
 (金)～3月10日(月)の間、お休  
 みます

■12月は防災行政無線で1件  
 の行方不明高齢者の探索を行  
 い、全て発見されました  
 ご協力ありがとうございました  
 た。なお、情報提供は最寄りの交  
 番または警察署へお願いします。  
 高齢者支援課 ☎366-7343

住宅政策課 ☎366-7366

■小学校臨時給食調理員登録  
 者募集  
 勤務日 月・金曜日(原則土・日  
 曜日、祝日休み) 勤務時間 実働5  
 時間45分(学校により開始・終了  
 時間が異なる) 勤務地 市内小学校  
 内容 給食調理業務 時給 920円  
 (別途交通費支給) ※登録の有効  
 期限は登録日から1年間です。書  
 類選考および面接を実施します。  
 申 願 履 歴 書 を 直 接 また は 郵 送 で、  
 〒271-8588 松戸市教育委員会  
 教育企画課(京葉ガスト松戸ビル  
 5階、☎366-7455)へ

■2月7日(金)13時～17時(予約  
 制) ※相談は1人30分。  
 2月5日(水)17時までに、電話ま  
 たは直接相談コーナー(市役所本  
 館2階) ☎366-1162へ

■松戸市立病院附属看護専門学校  
 2月26日(水)9時から、電話で同  
 支部 ☎366-1211へ

■法廷傍聴会  
 3月12日(水)13時千葉県弁護士会  
 松戸支部集合、16時ごろ解散 内  
 容 刑事事件の傍聴など 費用 無料  
 申 込 2月26日(水)9時から、電話で同  
 支部 ☎366-1211へ

■無料法律相談  
 2月①1日(土)②8日(土)13時～16  
 時 会場 千葉県弁護士会松戸支部  
 定員 各先着①18人②12人 ※相談  
 は1人30分程度。  
 申 込 1月22日(水)10時から、電話で同  
 支部 ☎366-6611へ

# 私たちは忘れない! あの時の大震災を!!

平成7年1月17日に発生した阪神・淡路大震災(兵庫県南部地震)では6,434人もの尊い人命が失われ、その8割以上が家屋倒壊・家具転倒等による圧死・窒息死でした。

また、平成23年3月11日に発生した東日本大震災(東北地方太平洋沖地震)では、甚大な被害が発生し、亡くなられた人と行方のわからない人が合わせて1万8,000人以上に上り、改めて地震や災害について考える機会と教訓を残しました。

災害は、いつ、どこで起きても不思議ではありません。震災の教訓を生かし、日ごろから防災について家庭や地域で話し合い、災害への備えや地震に対する正しい知識を身に付けておきましょう。

## 地震から自分自身を、家庭を、地域を守りましょう!

### 自分自身の備え

- 身の安全を確保する ●地震の揺れがおさまったら、余震に気を付けながら、脱出口を確保する ●火元や周囲の状況を確認し、火の手が上がっていれば、すぐに初期消火を行う ●けが人がいれば、救出・応急手当てを行う

### 家庭での備え

- 家具の安全な配置と転倒防止対策 ●建物全体の点検と必要に応じた補修 ●非常持ち出し品のチェック、保管場所の確認 ●災害時の連絡方法や避難場所の確認

### 地域での備え

- 日ごろから町会・自治会等を中心に、組織的に活動できる体制づくりや顔の見える関係づくりを行う(自主防災組織の結成や防災訓練など)



### 防災講演会

東北地方太平洋沖地震で日本列島はどのように変化したか?  
～地震の被害を少なくするには～

1月17日(金)14時～16時

会場市民会館 講師 東京大学地震研究所地震予知研究センター長・平田直氏なほし

費用無料 図危機管理課☎366-7309、公民館☎368-1214

## 松戸青年会議所と 災害時の協力協定を締結しました

市は12月16日に公益社団法人松戸青年会議所と「災害時における物的資源等の協力に関する協定」を締結しました。

これにより、地震等で被災し、食糧や飲料などの物資が必要になった場合に、全国から日本青年会議所に集まる支援物資が、松戸青年会議所を通じて市に提供されることとなります。

同会議所の富永桂明理事長は「東日本大震災の時のことを教訓に、今回の協定を通じて積極的に市に協力していきたい」と話しました。

図危機管理課☎366-7309



## 身体障害者を対象とした 市臨時職員(事務補助) 登録者を募集します

市臨時職員として登録し、必要が生じた場合に採用します。

勤務内容 窓口電話対応および入力作業などの事務 勤務場所 市役所およびその他市の施設 応募資格 身体障害者手帳を持っている人で、パソコン操作(Excel・Word)を伴う事務経験のある人 勤務日 原則週5日 勤務時間 原則9時30分～15時45分 募集人員 若干名 時給800円(交通費別途支給)

■2月15日(土)〔消印有効〕までに、履歴書(写真貼付、備考欄に障害の程度を記入)を郵送で、〒271-8588 松戸市役所 人事課人事班(☎366-7306)へ

## 非常勤講師(派遣スタッフ・特別支援教育)を募集します

### 派遣スタッフ

- ①学力定着支援(要教員免許等) 少人数学習指導支援(ティームティーチング、小学校教科担任制など)、英語学習支援
- ②教育課題支援
  - ア 児童生徒活動支援
  - イ 日本語指導支援(要資格等)

### 特別支援教育

- ③特別支援教育補助教員(要教員免許)
- ④特別支援教育補助員・支援員

任用期間 4月～平成27年3月 勤務時間 原則週5日、6時間30分(休憩時間45分を含む) ※日本語指導支援スタッフの勤務時間等は、調整の上決定。勤務場所 市内の公立小・中学校 時給 ①③1,400円、②④800円 〆2月28日(金)までに、登録申請書・履歴書等に必要事項を記入して、直接または郵送で、〒271-8588 松戸市教育委員会

- ①②ア 教育企画課(京葉ガスF松戸ビル5階、☎366-7455)
  - ②イ 指導課(京葉ガスF松戸ビル4階、☎366-7458)
  - ③④ 教育研究所(京葉ガスF松戸ビル4階、☎366-7461)へ
- ※詳細および申請用紙は、直接各担当課または教育委員会のホームページをご覧ください。

## 市立病院の 災害救護訓練を 行います

1月18日(土)9時30分～12時

会場 市立病院1階外来 内容 大規模災害時における傷病者の救護訓練

当日は土曜日のため、外来診察は休診です。救急で来院される皆さんにご迷惑をおかけすることもあります。ご理解・ご協力をお願いします。

図市立病院医事課☎363-2171(内線1119)



## 毎年1月26日は 文化財防火デーです

図社会教育課文化財班☎366-7462

昭和24年のこの日、法隆寺金堂の壁画が焼失したことをきっかけに、全国的に文化財防火運動が展開されています。今年もいざというときに備え、市内4カ所で市消防局・地域住民が参加し、消防訓練を行います。



文化財愛護シンボルマーク

日時	会場
1/16(木)13:30～	市立博物館
1/23(木)10:00～	戸定邸
1/27(月)10:00～	萬満寺(メイン会場)
1/31(金)10:00～	本土寺

# 松戸景観

## まつど景観フォーラムを 開催します!

2月1日(土)13時30分～15時30分(開場13時)  
会場市民劇場 費用無料

### 第1部松戸市景観表彰式

### 第2部景観講演会

「昭和の町づくり」に取り組み、商店街ににぎわいを取り戻した大分県の豊後高田市で、その中心となって活躍された金谷俊樹氏をお招きし、景観まちづくりや商店街再生等のお話を伺います。

圏都市計画課景観班 ☎366-7372



金谷俊樹氏

### 第3回 松戸市景観表彰

## 受賞者が決定しました!

皆さんから推薦いただいた候補について審査の結果、以下の建築物・景観づくり活動が受賞となりました。表彰式典は「まつど景観フォーラム」で行います。

#### 建築物部門 松戸景観大賞

マブチモーター本社棟(松飛台)



松戸景観優秀賞 パークホームズ松戸グランフォレスト(根本)

松戸景観賞 ときわ平サニーハイツ(常盤平)

栗ヶ沢バプテスト教会(小金原)



#### 景観づくり活動部門

松戸景観優秀賞 江戸川松戸フラワーライン実行委員会、矢切地区風致保存会

## 災害から、自分たちの住む地域の 安全・安心を守ります!

# 松戸市消防団員募集

消防総務課  
☎363-1116



### 消防団とは?

江戸時代に組織化された町火消しが前身といわれ、通常は自らの仕事を持ちながら、「わが街を災害から守る」という使命感のもと、地域防災のリーダーとして、地域に根ざした幅広い活動を行っています。  
市消防団は、1団本部10方面隊・36個分団で約600人の消防団員が地域住民の安全と安心を守るために活動しています。

### 活動内容



#### ●災害活動

火災等が発生した場合、消防隊と一体となって迅速な消火活動などを行い、街と住民を守ります。

#### ●地域との協働

災害を未然に防止するため、地域のイベント等で火災予防の呼び掛けや警戒活動を行います。



#### ●地域防災のリーダー活動

住民一人ひとりの防災行動力を高めるため、出火防止・初期消火・応急救護などの指導を行っています。

#### ●教育訓練

消火訓練や救出救護訓練を行い、専門的な知識と技術を養うことで、消防団の災害活動力を高めています。



松戸市消防団第5分団長  
木村健太郎さん

私たち第5分団は、松戸駅周辺から江戸川までを活動区域として、火災時の消火や救出救護・警戒活動など、安全な暮らしのお手伝いをするとともに、地域とのつながりやコミュニケーションを大切にしています。大事に至らずに済んだ出勤の帰り、「何もなくてよかった」と話し合える地域の仲間を増やし、活動の輪を広げていきたいです。

### 地域密着性と即時対応力が安心した住民生活を支えます



東日本大震災では、自ら被災しているにもかかわらず、多くの消防団員が人命救助活動・住民の避難誘導・救援物資搬送などの活動に従事しました。このとき、顔見知りの消防団員が求める協力を、多くの住民が心を開いて応じたことが、効果的な災害対応につながりました。  
阪神・淡路大震災では、地理状況や地域の実情に詳しい地元消防団がいち早く現場に駆け付け、人命救助や消火活動などを行いました。  
台風や豪雨による災害では、河川の警戒・土のう積み作業などの浸水防止活動、住民への広報や避難誘導などに従事しました。  
日ごろから訓練を受け、有事の際に即時対応できる消防団は、地域に密着した存在であり、安心した住民生活を送る上で、精神的な支えとなっています。

## 消防団活動に参加してみませんか

応募資格 市内在住・在勤で18歳以上55歳未満の心身ともに健康な人 団員の身分特別職の地方公務員として保障 待遇年報酬および災害や訓練などの出動手当てを支給(5年以上勤務した場合は退職時に退職報償金を支給)  
その他公務災害補償制度(消防団活動中に負傷した場合等)、被服の支給、表彰制度  
圏地元消防団または消防総務課消防団担当 ☎363-1116



### 消防音楽隊員も同時募集



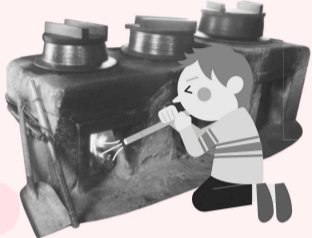
現在20人が活動中!

消防団への入団を前提として、音楽(吹奏楽)経験者を募集しています。消防音楽隊の一員として、演奏を通じた火災予防運動などの消防団活動をしてみませんか。

# 学習資料展 **昔**のくらし探検

会期 **1月15日(水)～3月30日(日)** 会場市立博物館企画展示室  
 費用無料 開館時間9時30分～17時(入館は16時30分まで)  
 休館日月曜日(祝日の場合は開館し、翌日休館)・第4金曜日  
 図博物館 ☎384-8181

今から80年ぐらい前の農家にタイムトリップ! 台所やいろいろな部屋を探検しながら、昔のくらしで使われた道具を使い、当時のくらしを実感してみましょう。  
 今のくらしへとどのように変わってきたのか、考えてみるのも楽しいですよ。小学生学芸員の展示コーナーも注目です。



水くみに使っていたよおけをかいてみよう  
 てんびん棒でおけを担ぐ体験をしよう



包み方を体験! 風呂敷を使ってみよう  
 今ではあまり使われなくなった風呂敷の包み方を体験しよう

**博物館・友の会共催**  
**昔のくらし体験教室**  
 毎週土曜日13時10分～16時  
 講師当館友の会有志  
 対象小学生以上

## 小学生学芸員・展示解説会

こども体験教室「米づくりと展示づくりー小学生学芸員になろうー」に参加した小学4～6年生が、半年の活動内容をパネル展示し解説します。ぜひご覧ください。

**2月1日(土) 会場企画展示室**

- ◆第1グループ  
①11時から②11時30分から
- ◆第2グループ  
①14時から②14時30分から



## 2月の児童福祉館・こども館・催し物

※全て無料。  
 ※わんぱく組2歳以上、よちよち組9カ月以上2歳未満、はいはい組8カ月以下。

**常盤平児童福祉館 ☎387-3320**  
**わくわく広場(わんぱく組)** 毎週水曜日10時30分～11時30分 [よちよち組] 毎週木曜日10時30分～11時 [はいはい組] 毎週金曜日(28日を除く)10時30分～11時  
**あそぼう会** 毎週火曜日16時～16時45分 内容お正月遊び 対象主に小学生  
**中高生の広場(TAPS)** 毎週土曜日17時～19時 内容簡単フッキング他  
**歌の広場** 1日(土)15時～15時30分 内容みんなで歌う 対象小・中学生  
**卓球広場** 8日(土)14時～16時 内容を学ぼう 対象小・中学生  
**あそび広場** 15日(土)・22日(土)15時～16時 内容ひな人形作り・マンカラ大会 対象主に小学生

**根本内こども館 ☎315-2985**  
**ひょうたんの会** 11日(木)11時15分～12時 内容手遊びとお話 対象乳幼児と保護者  
**おもしろ探検くらぶ** 15日(土)15時～16時30分 内容映画会  
**育児教室** 21日(金)9時45分～11時30分 内容保健師による育児健康に関する相談等 対象1歳未満の乳児と保護者  
**リズムであそぼう** 26日(木)11時～11時45分 内容リトミックを楽しむ 対象乳幼児と保護者  
**卓球で遊ぼう** 27日(土)15時30分～16時30分 対象小学生

**移動児童館 ☎387-3320**  
**五香市民センター** 毎週火曜日(11日を除く)14時～17時 柿ノ木公園 毎週水曜日14時～16時45分 小城北市民センター 毎週木曜日14時～17時 稔台市民センター 毎週金曜日14時～17時  
 対象乳幼児と保護者、小学生  
**あそぼう会** 各15時～17時 内容デコスイーツを作ろう他 対象小学生

**野菊野こども館 ☎331-1144**  
**おやこDE広場** 5日(土)11時～12時 内容ようこそおやこDE広場へ 対象初めて利用する乳幼児と保護者  
**のぎっこひろば** 9日(日)13時30分～15時 内容イリュージョンマジック 対象幼児と保護者、小・中学生 定員先着150人 1月15日(土)13時から、電話または直接同館へ  
**中高生タイム** ①8日(土)②15日(土)③22日(土)18時～19時30分 内容①フリータイム②野菊野食堂③野菊野塾 対象中学・高校生

## 冬の青年講座 **ボウリング&ボディバランス講座(全2回)** 要申込

日時	会場	内容	講師	対象	定員	費用
①2/7(金) 18:30～20:00 ②2/21(金) 18:30～20:30	①ときわ平ボウリングセンター ②文化ホール	ワンランクアップの技術とマナーを身につけ、バランスのとれた身体を作る ①ボウリング ②ボディバランス	①インストラクター・山田京子氏他 ②ボディバランススタイリスト・西山弘恵氏	20～30代の市内在住・在勤者	20人	①1,200円前後(ゲーム代等) ②無料

電子申請サービスまたはEメールに、件名「B&B」、本文に氏名(ふりがな)・性別・年齢・住所・日中連絡可能な電話番号を記入して、mckozas@city.matsudo.chiba.jpへ ※詳細を送りますので、このアドレスからのメールを受信できるように設定してください。  
 図青少年会館 ☎344-8556

電子申請サービス用QRコード(青少年会館応募サイト)



## 公民館 市民自主企画講座 参加者を募集! 要申込

公民館では、講座が終わった後も皆さんが学び、学習の輪が広がることを応援しています。講座修了生のグループによる企画を支援し、皆さんにより身近なことや松戸を知るための学習機会の充実を図っています。

**萬青会・公民館支援**  
**松戸を終の棲家に! ～まつどの新たな魅力と健康長生き 再々発見～ (全4回)**

- ①2月7日(金) = 家族が認知症になったら最初にすべきこと
- ②2月14日(金) = 松戸の近代史、幕末～平成まで
- ③2月21日(金) = 市内施設見学 (バス移動あり)
- ④2月28日(金) = 話がはずむ話し方 時間各14時～16時 会場文化ホール他 講師公益社団法人認知症の人と家族の会他 定員30人 ※見学科等は実費。

**つれづれ友の会・公民館支援**  
**幻の小金牧と金ヶ作陣屋 (全2回)**

- ①2月19日(水)14時～16時 = 小金牧の風景
- ②2月26日(水)13時～16時 = 小金牧・中野牧捕込見学 (バス移動あり) 会場文化ホール他 講師鎌ヶ谷市教育委員会学芸員 定員20人

**ふるさと発見創造講座受講生・公民館支援**  
**松戸を散策してみよう (全4回)**

- ①2月5日(水) = 松戸の低地新田地帯を歩く“流山街道”にそって
- ②2月12日(水) = 松戸街道の歴史と文化
- ③2月19日(水) = 安心安全な松戸の野菜
- ④2月26日(水) = 北小金地区の神社・仏閣を知ろう 時間①9時30分～12時②③④10時～12時 会場シニア交流センター他 講師ふるさと発見創造講座受講生 定員20人

**共通事項**  
 対象市内在住・在勤・在学の人 費用無料  
 1月23日(水) [必着]までに、往復ハガキに講座名・郵便番号・住所・氏名(ふりがな)・年齢・性別・電話番号・返信用宛名を記入して、〒271-0094松戸市上矢切299の1総合福祉会館内 公民館 (☎368-1214) へ ※往復ハガキ1枚につき1人1講座(本人のみ)の申し込み。 ※応募多数の場合は抽選。定員に満たない場合は1月24日(木)から電話で受け付け。

## 暮らしの芸術都市

図松戸まちづくり会議 ☎710-5861、  
 政策推進課 ☎366-7072

### ロングステイプログラム 招聘アーティスト決定!

松戸駅前にアーティストを滞在させるプログラム「PARADISE AIR (パラダイスエア)」では、「HEAR (聞く)」をテーマに、まちのさまざまな声に耳を傾け、積極的にヒアリングやフィールドワークを行い活動する海外国籍・在住のアーティストを公募しました。

1カ月の公募期間で36カ国・62組のアーティストから応募があり、審査の結果、招聘アーティストとしてパヴェル・ツィエミアン氏を選出しました。

1月24日(金)～3月9日(日)まで松戸駅前のPARADISE AIRに滞在し、福島県や宮城県を拠点に活動している、または東日本大震災以降に被災地支援活動を行っているアーティストやクリエイターとのコラボレーションをします。そして、市内の地域住民との交流を通して松戸でしかできない創作活動に取り組んでいく予定です。

**Pawel Dziemian | パヴェル・ツィエミアン**  
 アーティスト/1983年生まれ、ポーランド出身

ポズナン美術アカデミー(現在は大学)で絵画・彫刻・グラフィックを専攻。同大学院でマルチメディアコミュニケーションを研究、美術の修士号を取得。現在はイギリス・ロンドンを拠点として、主に映像メディアを扱った作品制作に取り組んでいる。

### PARADISE AIR (パラダイスエア) とは?

日常的な生活の営みと芸術をつなぐ取り組みとして、かつて宿場町として栄えた松戸宿の歴史と伝統を踏まえ、「一宿一芸」をコンセプトに、芸術家の国際的な滞在制作拠点として開設しました。

AIRとは、Artist In Residence (アーティスト・イン・レジデンス)の略。国内外の芸術家に滞在場所と制作場所を一定期間提供し、活動を支援するプログラムです。

### アーティスト・トーク

2月2日(日)14時から  
 会場FANCLUB (本町20の10ルシーナビル7階) ゲストトークパヴェル・ツィエミアン氏 費用無料 (ドリンク等は別途)



NPO・市民活動  
第11回  
**見本市**  
MIHON-ICHI



見本市キャラクター「てとてん」

展示

相談

販売

パフォーマンス

体験



多彩な団体が参加しています

市制施行70周年記念 **すべてはひととのあいから**

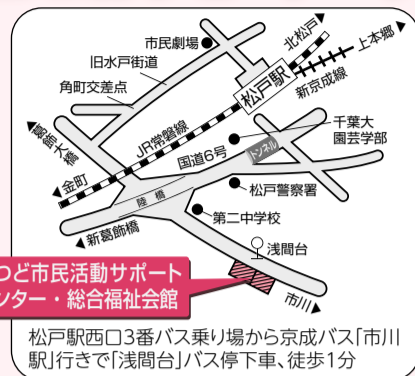
# 第11回NPO・市民活動見本市

魅力の街・松戸がわかる!!  
来て・観て・体感 見本市

**日時** 2月15日(土)10時～16時

**会場** まつど市民活動サポートセンター  
(上矢切299の1、総合福祉会館)

〒260-0365 まつど市民活動サポートセンター ☎365-5522  
〒260-0706 市民自治課 ☎366-7062



くらしの中や地域の困り事を市民の力でなんとかしよう、松戸の魅力を活かしてより暮らしやすい地域を創ろうと活動するNPO・市民活動を紹介し、団体と市民との交流を図ることを目的に毎年開催しています。

今回は、約70の団体や企業が集まり、子ども・福祉・地域創造などの分野に分かれて活動をアピールします。子どもの遊び場、子育て期にできるママの手仕事、古着の活用ファッションショー、シニアのためのパソコン体験、ウクレレ演奏、ストレッチ体操、オーガニック食やスロー・コーヒー販売など楽しい催し物がいっぱいです。



より暮らしやすい松戸を目指して活動中!



昔あそびも楽しめるよ



古着販売で途上国の学校支援!

## イベントをスタッフとして楽しもう! 当日運営ボランティア大募集

会場ツアーコンダクター、団体ブース運営補助、催し物リポーター、写真撮影など、見本市運営ボランティアを20人程度募集します。  
☎電話で同センターへ

経営者・人事担当者必見 **要申込**

## 労働・経営セミナー

2月14日(金)13時30分～16時40分

**会場** 勤労会館

定員先着40人

☎電話で商工振興課労政担当 ☎711-6377へ



参加費無料  
参加お待ちしています

講座名	時間	内容	講師
第1部 コミュニケーション力UPでパワーハラスメントのない職場へ	13:30～15:30	「職場のいじめ、嫌がらせ」などのパワーハラスメントについて、労働災害や裁判事例を交え、その要因や対策を分かりやすく説明します	社会保険労務士・杉浦宏明氏
第2部 経営トップの働きかけで社内が変わる～事例で考える戦力アップ～	15:40～16:40	社員の戦力アップのために経営トップや人事担当が何をなすべきか。いくつかの事例を基に、小規模企業でもできる働きかけのキーポイントについて考えます	中小企業診断士・吉田和男氏

## 得する街のゼミナール

### 「新松戸まちゼミ」 **要申込**



まちゼミは、街のお店が講師となって、専門知識やプロのコツを教えてください。少人数制のミニ講座です。全国70カ所以上で実施されており、昨年6～7月には、千葉県初の新松戸まちゼミを開催しました。2回目となる今回は魅力的なお店も新規参加して充実した内容で開催します。

前回の受講者は、お店の新しいファンとして輪を広げています。

受講者には、参加した各店舗で後日利用できる「得する・まちゼミクーポン」を差し上げます!

**開催期間** 2月1日(土)～28日(金)

**会場** 新松戸のまちゼミ参加店舗または指定された会場

**費用無料** (一部、別途材料費が必要なゼミあり)

☎1月24日(金)に配布する地域情報紙「UKIUKI」1面、25日(土)の新聞朝刊折り込みおよび商工振興課で配布する「新松戸まちゼミチラシ」をご覧の上、各参加店へ

☎新松戸商店会連合会「新松戸まちゼミの会」・上野 ☎343-8248

## 「応募書類セミナーin松戸」を開催

2月7日(金)13時30分～16時 **会場** 勤労会館 **要申込**

ジョブカフェちばとの共催で、応募書類の基本的な書き方・注意点・ポイントを学ぶセミナーを開催します。履歴書・職務経歴書・添え状の書き方がよくわからない、志望動機を書く際の注意点を知りたいという人におすすです。また、セミナー終了後に求人情報の閲覧もできます。

**内容** ①応募書類セミナー ②「ちょこっと相談」 ※相談は1人10分程度。 **対象** 就職を希望している15～39歳までの人 **定員** 各先着①20人②9人

☎電話またはFAX・Eメールに氏名(ふりがな)・年齢・郵便番号・住所・電話番号・「ちょこっと相談」希望の有無を記入して、商工振興課 ☎711-6377、☎366-1550、✉mcsyoukou@city.matsudo.chiba.jpへ

## 就活応援セミナー

**要申込**

日時	内容	講師
1/30(木)	第1部 14:00～15:40 「企業はここを見ている、採用したい人、採用したくない人」 企業は採用試験で求職者の何を見ているのか、採用担当者の視点を知り、面接や選考に臨む姿勢を見直します。	㈱学情
	第2部 (女性) 16:00～17:30 「好感度UP! 就活身だしなみ講座」 面接時に好感をもたれるメイクやヘアのポイントを実践的に学びます。*手鏡をご用意ください。	花王㈱
	(男性) 16:00～17:20 「好感度UP! 就活身だしなみ講座」 好感をもたれる身だしなみ、立ち居振る舞い、マナー等についてマンツーマンでアドバイスします。	㈱AOKI

**会場** 勤労会館 **対象** 就職活動をしているおおむね35歳までの人 **定員** 男女各先着15人 **費用無料**

☎電話またはEメールで商工振興課労政担当 ☎711-6377、✉mcsyoukou@city.matsudo.chiba.jpへ

# 健康ファイル

## がん患者・家族サポートプログラム

### 「がん患者さんのためのヨガ講座」要申込

2月6日(木)14時～15時30分 会場がん患者・家族総合支援センター(つくばエクスプレス柏の葉キャンパス駅下車) 内容がん患者さんやご家族のためのヨガ講座、参加者同士の歓談 定員先着30人 費用無料  
 2月5日(水)までに、電話で同センター☎04-7137-0800(平日10時～17時)へ

### 健康教室「糖尿病教室」要申込

2月①12日(水)15時から②26日(水)14時から 会場市立病院①2号館5階職員食堂②4号館地下1階会議室 内容①運動療法について②フットケア～あなたの足は大丈夫?～ 講師同病院①理学療法士②保健師 対象糖尿病患者・家族・糖尿病に関心のある人 定員先着25人 費用無料  
 同電話で同病院健康管理室栄養担当☎363-2171(内線1008)へ

## こころの家族教室～講演会

### 「統合失調症のこだわりや強迫行為について」要申込

3月3日(月)14時～16時 会場松戸健康福祉センター2階会議室(松戸保健所) 対象市内在住で統合失調症によるこだわりや強迫行為を抱える家族がいる人 定員先着30人 費用無料  
 2月3日(月)から、電話で同センター地域保健課精神保健担当☎361-2138へ

## 3月31日(月)までにMR(麻しん・風しん混合)

### 第2期予防接種を受けましょう

対象者平成19年4月2日～平成20年4月1日生まれの人  
 未接種の人には、1月中旬ごろ案内を送付しますので、期日までに接種してください。母子健康手帳を確認し、すでに接種が済んでいる人は接種の必要はありません。

#### ご注意ください

- 3月31日を過ぎると無料での接種はできません。
  - 麻しん(はしか)、風しん(三日はしか)両方にかかった人は、接種の必要はありません。
- ※県内の他市町村の医療機関で接種を希望する場合は、お問い合わせください。  
 同健康推進課予防衛生班☎366-7484

## 市民公開講座「知って得する!! 糖尿病豆知識」

2月8日(土)13時30分～15時 会場国立国際医療センター国府台病院肝炎・免疫センター 費用無料  
 同病院・南雲☎047-372-3501

## 国民健康保険加入の40～74歳の人へ 今年度の特定健康診査は受診しましたか?

受診期限3月31日(月)まで  
 特定健康診査は、生活習慣病の予防と早期発見のための総合的な検査です。年に1回必ず受診しましょう。特に、2～3月は医療機関が混み合いますので、早めの受診をお勧めします。  
 ※治療中の人でも受診できます。  
**実施場所**①市内の委託医療機関②集団健診(①②ともに要予約、日程についてはお問い合わせください) **対象**40～74歳の国民健康保険加入者 **持ち物**特定健康診査受診券、国民健康保険被保険者証 **費用**無料  
 ※千葉県後期高齢者医療保険に加入している人は、3月31日(月)まで、市内委託医療機関で後期高齢者健康診査を受けることができます。  
 同国民健康保険課健診班☎366-1121

## ゲートキーパー養成研修

### ～心の元気力アップセミナー～ 要申込

2月21日(金)14時～16時(13時30分開場) 会場市民劇場

ゲートキーパーとは悩んでいる人に気づき、声をかけ、話を聴いて、必要な支援につなげ、見守る人のことです。  
**講師**産業カウンセラー・皆川芳弘氏 **定員**先着300人 **費用**無料 ※手話通訳・要約筆記あり。  
 同電話またはFAXに研修名・氏名(ふりがな)・連絡先を記入して、健康推進課総務班☎366-7486、FAX 363-9766、中央保健福祉センター☎366-7489、小金保健福祉センター☎346-5601、常盤平保健福祉センター☎384-1333へ



皆川芳弘氏

## 救急医療体制

### ◆テレホン案内サービス

☎366-0010  
 [当日の医療機関(待機病院、休日在宅当直医、夜間小児急病センター、休日土曜日夜間歯科診療所等)を案内]  
 平日 16時30分～翌日9時  
 休日と土曜日 9時～翌日9時  
 ※当日案内への切り替えを毎朝8時45分～9時の間に実施。

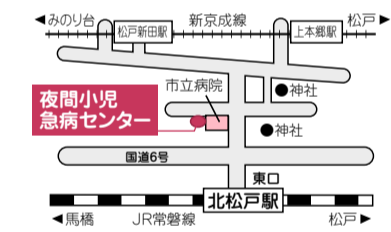
### ◆夜間小児急病センター(小児初期内科系疾患)

☎360-8900  
 市立病院となり  
 毎日18時～23時

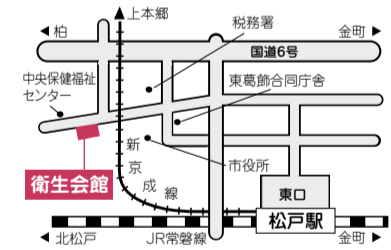
### ◆休日土曜日夜間歯科診療所

☎365-3430  
 衛生会館2階  
 20時～23時  
 ※電話番号の掛け間違いにご注意ください。

### 夜間小児急病センター 上本郷4005



### 休日土曜日夜間歯科診療所 竹ヶ花45の53



## 松戸健康福祉センター(松戸保健所) 各種無料相談

相談名(原則予約制)	日時	予約・問い合わせ	
不妊相談	電話(予約不要)	2/20(木)9:00～14:30	☎361-2138
	来所	2/13(木)13:00～15:00	
思春期相談	2/25(水)13:30～15:30	☎361-2139	
精神保健福祉相談	2/17(月)14:00～16:00		
酒害相談	2/20(木)14:00～16:30	☎361-2139	
エイズ検査	即日検査		2/4(水)・18(水)13:30～14:30
	夜間検査	2/18(水)17:30～19:00	
DV相談	電話(予約不要)	月～金曜日 9:00～17:00	☎361-6651
	来所		
障がい者差別相談	電話(予約不要)	月・火・木・金曜日9:00～17:00	☎361-2346 FAX 367-7554
	来所		

同センター☎361-2121(代)



## 歯を大切に 健康で明るい未来のために 175

### 第5回「口腔ケア」

「口腔ケア」とは単に歯磨きのことではありません。口腔清掃と口腔機能(食事・発音・呼吸・道具・武器・審美的・顔貌の回復)の維持・改善のために行われる行為です。

口腔ケアは①口腔清掃を中心とする…歯磨きや入れ歯の清掃、舌苔の除去や痰の除去など②訓練を中心とする…発音・呼吸・唾液分泌を向上させるなどに分かれます。どちらも、口腔感染を予防し、口腔機能の維持・回復、全身感染症の予防、全身状態やQOL(クオリティオブライフ 生活の質)の向上、コミュニケーション機能の回復に役立ちます。

歯科医師は口腔ケアの前に、口腔状態の把握から始めます。

- 口はどのくらい開きますか?
- 食べ物は残っていますか?それはどこですか?
- 口内炎・びらん・潰瘍など、口の中に傷はありますか?血が出ていませんか?
- 汚れや歯石はありますか?
- 歯肉(歯ぐき)の色は?歯肉の腫れている場所は?
- 残っている歯はありますか?歯並びはどうですか?
- 虫歯はありそうですか?
- 揺れている歯はありますか?
- 口の中が乾いていませんか?
- 口臭はありますか?
- 舌の色は何色ですか?動きはどうですか?
- 顎関節の動きはどうですか?
- 義歯の使用は?適合は?汚れの程度は?汚れている部分は? などなど

以上のように、口の中を診て把握して口腔ケアを始めます。口腔ケアは、障がいなどの予防への第一歩となり、人間の一番の楽しみともいえる食事にとっても大切な役割を果たします。ぜひ、1年に1回は市の成人歯科健診を利用して皆さんもお口の中の把握をしてください。

松戸歯科医師会 URL <http://matsudo.cda.or.jp/>

# ユ-カリひろば

このコーナーは市民団体等からのお知らせです(●マークは社会教育関係団体)  
 日…日時、日程 会…会場 内…内容 講…講師 対…対象 定…定員 持…持ち物  
 費…費用(記載のないものは無料) 申…申込方法、申込先 問…問い合わせ先

## ◆パソコン初心者講習

回1月15日(木)~2月28日(金)の希望日①11時~13時②13時30分~15時30分③15時40分~17時40分 会NPO快適IT空間・松戸教室(市民劇場向かい) 内パソコンの基本操作とカレンダー作り他 定各先着2人 費各2,000円 申電話で同団体・石井☎703-7284へ

## ●初心者グラウンド・ゴルフ教室

回1月19日(日)9時~12時 会幸谷小学校 申直接会場で 問スポーツ推進委員・西原☎344-1025

## ◆来たれ!「集い」へ 聞こえにくい人・サポートできる人

回1月19日(日)13時~15時 会ふれあい22 内ゲーム、体験談語りなど 問NPO千葉県中途失聴者難聴者協会松戸地区会☎344-3552

## ●健康体操さざんか教室(ストレッチとリズム体操)

回1月22日~2月5日の水曜日各9時20分~10時50分 会小金原体育館 内成人 費各500円 申電話で同団体・草野☎342-9563へ

## ◆初心者ダンス講習会

回1月22日(木)・29日(木)各13時~14時 会八ヶ崎市民センター 申電話でDADA舞夢M・K・村本☎090-5816-8037へ

## ◆筑波大学附属聴覚特別支援学校 高等部専攻科造形芸術科「卒展」

回1月24日(金)~26日(日)9時15分~17時 会芳澤ガーデンギャラリー(京成線市川真間駅下車) 問同学校・玉生(たまお)☎371-4507

## ◆認知症介護相談交流会

回1月24日(金)13時~15時 会松戸市社会福祉協議会(上矢切) 問公益社団法人認知症の人と家族の会松戸地区・尾崎☎343-8925

## ◆カンフーフィットネス

回1月①24日(金)19時~20時45分②26日(日)10時~12時 会①青少年会館②みのり台市民センター 内5才以上の人 定各先着10人 申電話で新松戸カンフークラブ・長塚☎090-5754-8925へ

## ◆子育て専門家の臨床心理士と話す「まつどっ子カフェ」

回1月25日(土)、2月8日(土)10時~12時 会森のホール21 内両日参加できる未就学児の保護者 定先着10人 申電話で松戸心の匠ネット・田口☎090-8346-4028へ

## ●フットサル教室

回1月26日(日)9時~11時 会東部スポーツパーク 定先着20人 申直接会場で 問スポーツ推進委員・湯浅☎090-9019-5175

## ●軽スポーツ教室(ソフトバレーボール、カローリング)

回1月26日(日)9時~12時 会常盤平第一小学校 申直接会場で 問スポーツ推進委員・内田☎388-8868

## ◆「SAYAMAみえない手錠をはずすまで」上映会・石川一雄さんのお話

回1月26日(日)13時30分~16時30分 会勤労会館 定先着150人 費1,000円、高校生以下500円 申直接会場で 問狹山事件にとりくむ東葛住民の会・神林☎343-3803

## ●歩くスクエアダンスの初心者講習会(全13回)

回2月1日~4月26日の毎週土曜日18時30分~20時30分 会明市民センター 申電話で松戸パインコーズ・松下☎364-1120へ(昼間のみ)

## ●松戸市野球協会大会の申し込み

回2月2日(日)9時~15時 会運動公園武道館会議室 内市内在住・在勤の人で構成されたチーム 申参加費35,000円を添えて直接会場で 問同協会・長内☎367-8990

## ◆松戸ITネットワークパソコン講座

回2月の第2~4金曜日①10時30分から②13時から 会同会教室(根本) 内①個人指導レッスン②PCカフェ 定各先着5人 費各1,000円 ※初めてのパソコン、Word初級コース、Excel初級コース、ホームページ作成、ムービー作成および3月の講座は直接お問い合わせを 回1月15日(木)10時から、電話で同会☎

367-8889(月・水・金曜日の10時~16時)へ

## ●市民ダブルスポウリング大会

回2月23日(日)10時から 会ときわ平ボウリングセンター 内2人8ゲームのトータルピンで順位決定 内市内在住の小学生以上または協会会員 定先着42組 費1人2,500円(高校生以下2,000円、決勝800円) 申1月31日(金)までに、2人分の費用を添えて市内各ボウリング場へ 問松戸市ボウリング協会・上田☎

090-3207-4623

## ◆六実桜まつりフリーマーケット

回4月5日(土)・6日(日)9時~16時30分 会六実六高台さくら通り ※出店者を募集中〔150区画(抽選)、1ブース8,000円〕 回1月31日(金)〔必着〕までに、往復ハガキに住所・氏名・電話番号・販売品目を記入して、〒270-2204松戸市六実3の17の6 小金谷武男(☎387-0032)へ



# サークルメンバー募集

※都合により会場等は変更になる場合があります。※このコーナーへの掲載は1団体年度1回です。

## 元気クラブ柿の木台(健康体操、ストレッチ等)

回毎週第1~3月曜日13時15分~14時45分 会柿ノ木台公園体育館 内50歳以上の人 定先着15人 費月1,000円(入会金1,000円) 問判野☎363-0018

## ピンクダイヤモンド(チャダンス、フラッグバトン)

回毎週土曜日15時~16時30分 会和名ヶ谷スポーツセンター 内園児~小学校低学年 定先着20人 費月3,500円(入会金なし) 問渡部☎090-2748-5305

## 山遊塾(登山・ハイキング・そば打ちなど)

回月4~5回土・日曜日、祝日6時~19時 会馬橋市民センター他 内64歳以下の人 費半年3,000円(入会金なし) 問永田☎090-8803-8346(昼間のみ)

## 写撮98まつど(写真)

回毎月第3土曜日9時30分~13時 会五香市民センター 費半年9,000円(入会金2,000円) 問坂内(ばんない)☎391-3047

## ヒマワリ会ダンスサークル(社交ダンスレッスン)

回毎週月曜日16時~18時 会馬橋市民センター 費月3,000円(入会金500円) 問黛(まゆずみ)☎341-1570(昼間のみ)

## 燿墨会(実用書道・賞状の書き方)

回毎月第1・3金曜日13時~16時 会勤労会館 費月4,000円(入会金1,000円) 問三浦☎365-8985

## 墨真会(水墨画)

回毎月第1・3①火曜日13時30分~15時30分②土曜日9時30分~11時30分 会小金北市民センター 費月3,000円(入会金なし) 問河合☎346-2218

## 八柱市民センター囲碁同好会

回第4月曜日を除く毎日12時30分~17時 会八柱市民センター 内60歳以上の人 費年4,000円(入会金なし) 問石谷☎387-9339(昼間のみ)

## グリーンパド(パドミントン)

回毎週水曜日13時~15時 会グリーンセンター内体育館 費月1,500円(入会金なし) 問山本☎090-3342-4240

## 謡曲と仕舞の会

回毎月第2・4水曜日13時~17時 会古ヶ崎市民センター 費月3,000円(入会金なし) 問今野☎341-9625

## 川柳あじさいの会

回第4金曜日13時30分~15時30分 会青少年会館 費月1,000円(入会金なし) 問神保☎365-8822

## 中高年英語教室(各全9回) 要申込

コース名	日時
①生きた英語を映画で学ぶムービークラス	2/10~4/7の毎週月曜日各15:15~16:45
②英語リスニングとスピーキングクラス	2/12~4/9の毎週水曜日各14:00~15:30
③高校英語で語学力アップクラス	2/14~4/18の毎週金曜日各13:15~14:45

会場①シニア交流センター②③市民劇場他 対象45歳以上の人 定員各先着15人 費用各9,000円(別途教材費)  
 回1月25日(土)〔必着〕までに、ハガキに住所・氏名・電話番号・希望コース・年齢を記入して、〒271-0043松戸市旭町1の174 公益社団法人松戸市シルバー人材センター中高年英語教室係(☎330-5005)へ

## 松戸シティガイド新会員を募集 要申込

松戸シティガイド会員になって戸定邸や千葉大学園芸学部庭園、矢切・松戸宿・北小金などの旧跡を巡るツアーガイドをしてみませんか。健康で熱意のある人を募集します。

おもてなしの心で  
松戸の魅力を伝えませんか



入会説明会および講習会受講後、新会員となります。

入会説明会2月2日(日)10時~11時 講習会2月9日~3月2日の毎週日曜日10時~15時〔全4回〕 会場勤労会館 費用2,000円(講習会費)

回1月26日(日)〔必着〕までに、往復ハガキに住所・氏名・年齢・電話番号を記入して、〒271-8588松戸市役所文化観光課内 松戸市観光協会「松戸シティガイド新会員募集係」(☎366-7327)へ

## 脳の健康度アップテストと認知症予防ミニ講演会(全2回) 要申込

内容	日時(各回1日出席)	会場
1回目 脳の健康度アップテストと認知症予防ミニ講演会 ●認知症予防について ●脳の記憶・注意・思考機能のテスト(約45分)	2/4(木)14:00~16:00	市民会館
	2/5(金)10:00~12:00	常盤平老人福祉センター
	2/12(木)10:00~12:00	市民会館
	2/14(金)10:00~12:00	小金保健福祉センター
2回目 結果説明会 ●脳の健康度アップテストの結果返却と解説	2/26(木)10:00~11:00	市民会館
	2/26(木)13:00~14:00	※1回目参加の人が対象です。

対象介護認定を受けていない市内在住の65歳以上で、2日間出席できる人 定員先着1回目各40人・2回目各80人(希望日時を選択してください) 費用無料 申電話で高齢者支援課☎366-7343へ

## 60歳からの食生活講座 要申込

## いきいきシニア楽しいフッキング教室 自分の適量を知ろう(講話と調理実習)

日時	会場	定員(先着)	申し込み先
1/29(木)	常盤平保健福祉センター(ふれあい22の2階)	30人	☎384-1333
1/30(金) 10:00~13:00	中央保健福祉センター	30人	☎366-7489
2/3(月)	小金保健福祉センター	20人	☎346-5601



対象市内在住で60歳以上の人 持ち物エプロン・三角巾・布巾2枚・手拭きタオル・筆記用具 費用無料 回1月15日(木)9時から、電話で各保健福祉センターへ

## 1月31日(金)は固定資産税第4期の納期限です

問収納課☎366-7325



### 12月17日に聖徳大学、伊勢丹松戸店、 松戸市で協定を締結しました

「聖徳大学並びに聖徳大学短期大学部と松戸市の包括的な  
連携に関する協定」を締結

これまで聖徳大学と松戸市は、子育て・  
教育等の分野について連携を行ってきま  
したが、今後特定の分野にこだわらず地  
域のために広範な分野で相互に人的資  
源を活用し、地域社会の発展と人材の  
育成に寄与することを目的とした包括  
的連携協定を締結しました。



「聖徳大学並びに聖徳大学短期大学部、株式会社三越伊勢丹・  
伊勢丹松戸店、松戸市との連携協定」を締結



伊勢丹松戸店は、地元商店会やイベン  
ト等の活性化事業に取り組み、ベビー  
フロアでの子育てガイドブック、パ  
パ手帳の配布、E-こどもの森・ほ  
っとる一む松戸利用者の駐車料金の  
優待などで松戸市と連携しています。

また、昨年6月には、三者で「まつどお  
しごとデパート」を開催しました。こ  
うした実績を踏まえ、三者の特性を  
活かし、地域コミュニティづくりや地  
域社会の更なる発展に寄与するため、  
連携協定を締結しました。今後、子  
育ての分野、地域産業・経済の活  
性化について協働で事業を推進して  
いきます。

### 12月20日、松戸警察署・松戸東警察署・松戸市防犯 協会連合会・松戸市で地域安全に関する協定を締結 し、調印式が行われました



市では市民の安全・安心な生活環境を実現するため、  
市民の協力を得て、全国初となる市民参加型街頭防犯  
ネットワークカメラ事業を進めています。

その第1号機となるカメラが、北部幼稚園正門脇に入  
口付近へ向けて設置されました。

防犯カメラの設置については、市民安全課  
(☎366-7285)までお問い合わせください。



### 「社会を明るくする運動」 作文コンテスト

優秀作品を  
表彰

犯罪や非行に対しての中学生  
の思い・考えたことや感じたこ  
とをつづる作文コンテストを実  
施し、12月11日に優秀作品の  
表彰式が行われました。

園地福祉課 ☎366-3019



市長賞 第一中学校2年・保科亜月さん「素直な心」

教育長賞 和名ヶ谷中学校1年・狐崎拓太さん「犯罪や非行を防ぐ大人  
の力について」

優秀賞 第四中学校2年・美細津文香さん「大切なものを失わないた  
めに」、河原塚中学校2年・坂本茉莉さん「命のバトン」

[佳作] 第一中学校2年・櫻井和音さん、第四中学校2年・笹井美咲さん、  
第四中学校2年・大澤尊士さん、河原塚中学校2年・石川歩さん、河  
原塚中学校2年・佐野有彩さん、小金北中学校3年・長尾耕佑さん

### ダブルダッチで世界制覇!

聖徳大学2年

相澤めぐみさん

2本のロープを使って、跳  
ぶスピードや演技を競う「ダ  
ブルダッチ」で、聖徳大学2  
年生の相澤めぐみさんが世界  
を舞台に活躍しています。相  
澤さんがリーダーを務める



ロープの複雑な動きとスピードに圧倒されますが、  
誰でもすぐに跳べるようになるそうです

チーム「DIANA

(ディアナ)」は、昨年6月に米国で開かれた世界大会で3連  
覇を達成すると同時に、跳躍回数の世界記録を樹立しま  
した。1月18日には今年の世界大会の最終予選が東京で開  
かれ、相澤さんは「さらに上を目指したい」と大会4連覇  
を視野に入ると同時に「跳んだ後は誰もが笑顔にな  
れる」というダブルダッチの魅力をもっとたくさん  
の人に知ってもらいたいと、競技人口の拡大  
にも力を入れています。



### カルチャー & スポーツ

博物館と戸定歴史館は、市内在住の身体障害者手帳または療育手帳、精神障害者保健福祉手帳を持っている人とその介護の人、市内在住の70歳以上の人は観覧料無料です。また、小・中学生の観覧料は無料です。

#### 21世紀の森と広場内

#### 博物館

〒270-2252松戸市千駄堀671  
☎384-8181

開館時間…9:30~17:00 (入館は  
16:30まで)  
休館日…月曜日(祝・休日の場合は  
開館し、翌日休館)・第4金曜日  
常設展観覧料…一般300円、高校・  
大学生150円(団体料金あり)  
※障がい者専用以外の駐車場はあり  
ません。21世紀の森と広場の有料駐  
車場をご利用ください。

#### ◆ガイドツアー(総合展示解 説)

毎日10:00、14:00からの約  
30分間(要観覧券)

#### ◆3/30日まで 学習資料展「昔の暮らし探検」

会場企画展示室 費用無料  
詳細は8ページをご覧ください。

#### ◆ミュージアムシアター 1/31金まで

「おやじの日曜日 昭和30  
年代の日本・家族の生活都会  
の暮らし編」(28分)  
2/1(土)~27(木)

#### 「遥かなるコンブロード-北 海道から沖縄へ コンブの 辿った道-」(29分)

時間13:15、15:15から上映  
(土・日曜日、祝日は11:00か  
らも上映)

会場講堂 定員各当日先着80  
人 費用無料

◆2/12(水)~14(金) ①9:45②  
10:35③11:25④13:00⑤13:50  
からの各回40分  
裂(さ)き織りをしてみませんか

会場実習室 内容古い布を裂  
き、新しい布に再生する先人  
の知恵を体験 講師当館学芸  
員・当館友の会サークル「は  
たかさの会」有志 定員各2人  
の計30人(抽選) 費用無料  
④1/29(水) [必着] までに、往  
復ハガキ(1人1枚)に住所・氏  
名(ふりがな)・電話番号・希望  
日時を第2希望まで記入し  
て、「裂き織り」係へ

#### 21世紀の森と広場

#### パークセンター

☎345-8900

講座はすべて申込制。電話でパー  
クセンターへ(9:00~17:00)

開館時間…9:00~16:30  
休館日…月曜日(祝日の場合は開館  
し、翌日休館)

※みどりの相談室は、水・土・日曜  
日と祝日の10:00~12:00と13:00~  
15:30(電話相談あり)。  
※パーベキューのお問い合わせは☎  
385-1815へ。

◆2/1(土) 13:30~15:00

#### 園芸教室「バレンタインギフ トにうってつけ! プリザーブ ドフラワーとチョコレートの シュガーボックス」

講師みどりの相談員・秋元満  
司氏 定員24人 費用1,800  
円



◆2/9(日) 10:00~11:30  
バードウォッチング(雨天時  
は観覧会)

講師自然解説員・直井宏氏  
定員25人 費用無料

◆2/23(日) 10:00~11:30  
植物ウォッチング(雨天時は  
屋内)

講師自然解説員・藤田泰氏  
定員25人 費用無料

#### 文化ホールギャラリー

☎367-7810

開館時間…10:00~18:00  
休館日…月曜日

◆1/22(水)~26(日)  
第54回松戸市小中学校書初展

園指導課☎366-7458

◆1/29(水)~2/2(日)  
第37回松戸市小中学校造形作品展

園指導課☎366-7458

◆2/4(火)~9(日)  
第41回富士百景写真展

園今井☎03-3672-4444

◆2/13(木)~16(日)  
聖徳大学書道研究部作品展

園相田☎080-1193-1935

#### 松戸市民ギャラリー

公民館☎368-1214

◆1/16(木)まで  
東旭芸術会

園同会☎385-5566

◆1/17(金)~30(木)  
東和紙ちぎり絵会作品展

園亀井☎343-6358

◆1/31(金)~2/13(木)  
東ステンドグラスアント  
レ作品展

園金森☎090-9105-6414

#### (西)波の伊八写真展

園黒田☎346-1305

#### 松戸市民ギャラリーの利用 受付と説明会

1月29日(水)18時から 会場京  
葉ガスF松戸ビル6階会議室  
利用期間3月28日(金)~7月31  
日(木) 持ち物筆記用具・印鑑  
※応募多数の場合は抽選、8月以  
降は改修工事を予定しています。  
園公民館☎368-1214

#### 戸定歴史館

☎362-2050

開館時間…9:30~17:00(入館は  
16:30まで)

休館日…月曜日(祝日の場合は開館  
し、翌日休館)

入館料…一般150円、高校・大学生  
100円。戸定邸との共通入館券はそ  
れぞれ240円、160円(団体料金あり)

◆1/18(土)~2/23(日)  
松戸のたからもの 奥山儀八  
郎の版画展

内容松戸市教育委員会が所蔵  
する奥山儀八郎の版画作品約  
100点を展示

園社会教育課美術館準備室☎  
366-7463