

全日本合唱コンクール(全国大会) 中学校の部 金賞 第一中学校 [同声]



11月10日の受賞記念演奏発表会で歌声を披露しました



顧問 近松洋子先生
 混声・同声、同時に全国大会に出場できたのは全国で初めてだそうです。しかも、両部門で受賞でき、非常にうれしいです。



部長 手塚瑞木さん
 外国語の歌詞の意味を理解し、気持ちを込めて歌うことがとても難しかったです。コンクールでは、練習の成果を出し切って思い切り歌えました。

各種音楽関係コンクールで松戸市の小・中学校が好成績

合唱・吹奏楽コンクール

全国大会 **金賞** 受賞おめでとう!

今年、市内小・中学校の合唱部と吹奏楽部は各種コンクールで輝かしい成績を収め、特に第一中学校・和名ヶ谷中学校が全国大会で金賞を受賞しました。

11月10日には森のホール21大ホールで受賞記念演奏発表会を開催し、皆さんに素晴らしい演奏を披露しました。

また、各小・中学校は文化・スポーツ部門でも優れた成績を残しています。

図指導課 ☎366-7458

全日本吹奏楽コンクール(全国大会) 中学校の部 金賞 和名ヶ谷中学校



顧問 上村二三子先生
 吹奏楽はどのパートが欠けても成立しません。部員一人ひとりの地道な練習の積み重ねが結果につながり、大変うれしく思います。



部長 佐藤奈緒子さん
 全国大会までには、厳しい練習や大変なことがたくさんありました。それだけに、受賞の喜びはひとしおです。部活動を通じて、多くのことを学びました。



11月10日の受賞記念演奏発表会で演奏しました

平成19年度 小・中学校各種音楽関係コンクール結果 (上記2校以外で関東大会以上の出場校 12月14日現在)

◆全日本合唱コンクール (全国大会) 中学校の部	銀賞 第一中 [混声]
◆関東合唱コンクール 中学校の部	金賞 第一中 [同声] (全国大会出場) 金賞 第一中 [混声] (全国大会出場) 銀賞 六実中 [混声]
◆東関東吹奏楽コンクール 中学校A部門	金賞 和名ヶ谷中 (全国大会出場) 金賞 第四中 銀賞 新松戸北中 金賞 新松戸南小
小学校B部門	金賞 新松戸南小

◆全日本マーチングコンテスト 中学校の部	銀賞 和名ヶ谷中
◆東関東マーチングコンテスト 中学校A部門	金賞 和名ヶ谷中 (全国大会出場)
◆TBSこども音楽コンクール (千葉大会)	小学校重唱部門 最優秀賞 牧野原小 小学校合唱部門 最優秀賞 牧野原小 中学校管楽合奏部門 最優秀賞 第一中 中学校重唱部門 最優秀賞 第四中 中学校合唱部門 最優秀賞 第一中 (各校とも東日本優秀演奏発表会に出場…12月15日(土)・27日(木)開催)
◆東日本管楽器合奏フェスティバル (千葉大会)	県代表 中部小 (全日本小学校管楽器合奏フェスティバル 東日本大会に出場…2月3日(日)開催)

年末年始 急病救急医療体制 当番医のお知らせ

市では、松戸市医師会・松戸歯科医師会・松戸市薬剤師会の協力のもと、休日や夜間、急病になったときに、安心して診療が受けられる救急医療体制を整えています。

年末年始に急病で困ったときは、別表等をご覧ください。当日の当番医・待機病院に問い合わせから受診してください。

また、市立病院敷地内の夜間小児急病センターおよび衛生会館内の休日土曜日夜間歯科診療所でも診療を行っています(左図参照)。

松戸市医師会 <http://www.matsudo-med.or.jp>
松戸歯科医師会 <http://matsudo.cda.or.jp>
松戸市保健福祉課 ☎366・7482

夜間小児急病センター

上本郷4005 ☎360-8900

休日土曜日夜間歯科診療所

竹ヶ花45の53 ☎365-3430

年末年始の待機病院 (表2)

受付時間…午前9時～翌朝9時

診療日	診療科目	医療機関名	所在地	電話番号
12/29 (土)	内科系	千葉西総合病院	金ヶ作107の1	☎384-8111
	外科系	新松戸中央総合病院	新松戸1の380	☎345-1111
12/30 (日)	内科系	新東京病院	根本473の1	☎366-7000
	外科系	千葉西総合病院	金ヶ作107の1	☎384-8111
12/31 (月)	内科系	千葉西総合病院	金ヶ作107の1	☎384-8111
	内科系	東葛クリニック病院	樋野口865の2	☎364-5121
1/1 (祝)	内科系	新東京病院	根本473の1	☎366-7000
	外科系	新松戸中央総合病院	新松戸1の380	☎345-1111
1/2 (水)	内科系	千葉西総合病院	金ヶ作107の1	☎384-8111
	外科系	東京病院松飛台	串崎南町27	☎384-3111
1/3 (木)	内科系	新東京病院	根本473の1	☎366-7000
	外科系	千葉西総合病院	金ヶ作107の1	☎384-8111

年末年始の応急歯科在宅当番医 (表3)

受付時間…午前9時～午後4時30分

診療日	医療機関名	所在地	電話番号
12/29 (土)	きよしヶ丘歯科診療所	小金きよしヶ丘1の13の9	☎343-6862
	宮嶋歯科医院	五香南1の14の5	☎387-0068
	恩田歯科医院	中和倉120 ニュー恩田ビル2F	☎343-2325
12/30 (日)	横山歯科医院	小金原1の26の19	☎343-4585
	ふま歯科医院	六高台8の146の18	☎383-0600
12/31 (月)	三国歯科医院	五香南2の17の8 サンパティークマンション1F	☎383-1170
	やばしら歯科駅前診療所	日暮1の1の2 駅ビル2F	☎384-4182
1/1 (祝)	大谷口歯科クリニック	大谷口383の13	☎348-8841
	原歯科医院	常盤平6の19の2	☎387-8197
1/2 (水)	小谷歯科医院	新松戸3の141	☎345-2815
	コタニグリーン歯科	日暮1の12の6	☎386-2738
1/3 (木)	橋本歯科医院	常盤平5の13の8	☎384-7266
	佐藤歯科医院	本町19の2	☎367-1548

年末年始の内科診療

昼間は、在宅当番医(下、表1)または待機病院(左、表2)を、夜間は、夜間小児急病センター(午後6時～11時)または待機病院(左、表2)をご利用ください。
●夜間小児急病センター(初期内科系疾患・市立病院敷地内) ☎360-8900
診療時間 午後6時～11時

年末年始の歯科診療

昼間は、応急歯科在宅当番医(左、表3)、夜間(午後8時～11時)は、休日土曜日夜間歯科診療所をご利用ください。
●休日土曜日夜間歯科診療所(衛生会館内) ☎365-3430
診療時間 午後8時～11時

※当番医は都合により変更することがあります。受診の際は、あらかじめ医療機関へ確認してください。また、下記「テレホン案内」も併せてご利用ください。
■テレホン案内 ☎366-0010

電話のかけ間違いが多くなっています。ご注意ください。

国民健康保険被保険者証が新しくなります

これまで世帯に1枚交付していた被保険者証が、1月から1人1枚のカード型に変わります。1月中旬に各世帯主あてに加入者全員分を郵送します。

新しい被保険者証が届き次第、現在お持ちの被保険者証は、保険課または各支所に返却してください。

70～74歳(老人医療該当者を除く)までの人がお持ちの国民健康保険高齢者受給者証は、引き続き使用できます。

●新被保険者証の有効期限

通常は平成21年7月31日までですが、退職者医療制度廃止に伴う65歳以上の対象者は有効期限が異なる場合があります。保険料を滞納している人は有効期限が短くなります。

●その他

- ・被保険者の資格変更があった場合は手続きをしてください。
- ・カード化に伴い遠隔地の届け出は原則必要なくなりますが、市外に住居登録を有する就学中、施設入所中の被保険者は届け出が必要です。

☎保険課 ☎366-7353

年末年始の在宅当番医 (表1)

受付時間…午前9時～午後4時30分

診療日	医療機関名	所在地	電話番号
12/29 (土)	さかの整形外科クリニック	下矢切136の2	☎362-3722
	上野内科クリニック	五香5の27の4	☎388-2870
	市川皮フ科	松戸新田579の9 浮ヶ谷ビル2F	☎360-0204
12/30 (日)	さくらクリニック・松戸	和名ヶ谷1424の22	☎312-7600
	皆春堂おかり小児科	常盤平5の12の6 第一泉ビル201	☎311-2500
12/31 (月)	うらおい皮膚科クリニック	日暮1の16の7	☎391-3237
	島田医院	西馬橋3の9の6	☎341-1110
1/1 (祝)	まなべクリニック	新松戸3の129の1 SKYM 1F	☎703-7222
	オーククリニックフォーミズ病院	竹ヶ花50の3	☎703-1112
1/2 (水)	丹野内科・循環器科	本町12の15 パップス松戸ビル501	☎308-2830
	さくら通り内科・大島眼科馬橋医院	常盤平5の14の25 中山ビル1F	☎394-7955
1/3 (木)	矢切クリニック	栗山125の1 ほんでんビル2F	☎394-8850
	いらはら診療所	小金原4の25の7	☎347-2231
1/3 (木)	かとおれ眼科	松戸1181 松戸ボックスビル7F	☎362-1191
	石島医院	南花島2の27の3	☎367-2131
1/3 (木)	愛内科クリニック	新松戸2の15 森ビル4F	☎348-4817
	田島皮膚科	新松戸1の439の8 岡田ビル4F	☎345-5467

市等からののお知らせ

■高齢者虐待防止講演会

1月26日(土)午後2時～3時 30分
会場 小金市民センター
内容 日常生活に潜む高齢者虐待を知る 講師 小金地域包括支援センター職員、家族介護の経験者
定員 先着百人 費用無料
☎ 小金地域包括支援センター ☎703-9970

■1月4日(金)・5日(土)和名ヶ谷クリーンセンターへの粗大ごみ(木製品類等)自己搬入はご遠慮ください

☎ 同センター ☎392-1118

■植木の剪定

1～3月の植木剪定・枝おろし・刈り込みの予約を受け付け
定員 先着月百件程度 費用作業内容により積算
☎ 12月17日(月)午前8時30分から、電話でシルバー人材センター ☎330-5005へ

■ミニサイクルプラザ再生木製品展示・販売

受付期間 12月25日(火)～2月12日(火)午前10時～午後4時(土・日曜日・祝日を除く) 2月12日は午前11時まで) 抽選会 2月12日(火)午前11時から 会場 和名ヶ谷クリーンセンター内
※当選者には郵送で通知します。
※詳細は市のホームページで。
☎ ミニサイクルプラザ ☎392-3051、環境業務課 ☎366-7332

■中小企業の協同組合設立を支援します

大手企業と比較して資金力・技術力で不利な立場にある中小企業が連携し、受注力・販売力・対外交渉力の強化を図るための組織が、協同組合です。千葉県中小企業団体中央会は、協同組合設立を支援しています。
☎ 同会松戸支所 ☎368-3992、市商工観光課 ☎366-73227

■「業平橋押上地区開発事業」に関する環境影響評価書案に係る見解書の縦覧

墨田区内に建設予定の新タワーにより、市内の一部に電波障害の影響が予想されるため、東京都条例に基づく同評価書案に係る見解書の縦覧を行います。
縦覧期間 12月25日(火)～1月21日(月)(閉庁日を除く) 午前9時30分～午後4時30分 縦覧場所 環境計画課 ☎366-7331
☎ 縦覧、住宅政策課指導調整室 ☎366-7366 (電波障害)

■松戸市安全・快適まちづくり協議会の委員を公募

対象 市内在住の成人で他の公募委員と重複していない人
期間 2年間 定員 三人
☎ 1月15日(火)「必着」までに、郵便またはEメールに住所・氏名・年齢・性別・八百字程度のレポート(地域で取り組む安全で快適なまちづくり環境美化・環境浄化・防犯の観点から)を記入して、〒271-8588 松戸市役所 生活安全課(☎ncanzen@city.matsudo.chiba.jp、☎366-7341)へ
※メールの件名を「協議会委員応募」としてください。

■七草マラソン大会に伴う車両通行止めについて

1月6日(日)の同マラソン大会開催に伴い、運動公園周辺道路が車両通行止めになります。
☎ スポーツ課 ☎363-9241

■1月4日から運転免許証がICカード化に

本籍の欄が空欄になりプライバシーが守られます。
・運転免許証の偽造防止が図れます。
※交付手数料・再交付手数料・更新手数料が変わります。
☎ 松戸警察署 ☎369-0110、松戸東警察署 ☎349-0110

年末年始 市の施設の休み

お出かけの前にご確認ください

施設名	12月					1月				
	26水	27木	28金	29土	30日	31月	1(祝)	2水	3木	4金
市役所・支所、行政サービスセンター				×	×	×	×	×	×	
市立病院				×	×	※	×	×	×	
東松戸病院				×	×	×	×	×	×	
中央・小金・常盤平保健福祉センター、ふれあい22				×	×	×	×	×	×	
市民センター、まつど市民活動サポートセンター、消費生活センター、勤労会館				×	×	×	×	×	×	
ゆうまつど			×	×	×	×	×	×	×	
森のホール21、市民劇場			▲	×	×	×	×	×	×	▲
市民会館				×	×	×	×	×	×	
常盤平児童福祉館、野菊野こども館、根木内こども館				×	×	×	×	×	×	
図書館(本館・分館)、市立博物館、戸定歴史館・戸定が丘歴史公園			×	×	×	×	×	×	×	×
文化ホール				×	×	×	×	×	×	
青少年会館(本館・分館)、矢切公民館、タウンスクール根木内			×	×	×	×	×	×	×	×
シニア交流センター				×	×	×	×	×	×	
東部スポーツパーク、運動公園、柿ノ木台公園・常盤平・小金原体育館				×	×	×	×	×	×	×

施設名	12月					1月				
	26水	27木	28金	29土	30日	31月	1(祝)	2水	3木	4金
21世紀の森と広場					×	×	×			
アウトドアセンター(21世紀の森と広場内)	×	×	×	×	×	×	×	×		1/7(月)まで休み
パークセンター、自然観察舎、ゆいの花公園			×	×	×	×	×	×	×	×
ユーカリ交通公園				×	×	×	×	×	×	
有料自転車駐車場管理棟					×	×	×	×	×	
自転車保管場所				×	×	×	×	×	×	
クリーンセンター内温水プール				×	×	×	×	×		1/10(休)まで休み
クリーンセンター体育室・テニスコート				×	×	×	×	×	×	×
和名ヶ谷スポーツセンター				×	×	×	×	×	×	×
和名ヶ谷スポーツセンター内温水プール				×	×	×	×	×		1/5(土)まで休み
各老人福祉センター				×	×	×	×	×	×	×
斎場・北山会館				▲	▲	●	×	×	×	
斎場内式場				×	×	×	×	×	×	
常盤平老人福祉センター内風呂				×	×	×	×	×	×	×
矢切老人福祉センター内風呂				×	×	×	×	×	×	×
東部老人福祉センター内風呂				×	×	×	×	×	×	×
六実高柳老人福祉センター内風呂				×	×	×	×	×		1/8(火)まで休み
小金原老人福祉センター内風呂				×	×	×	×	×	×	×

×=1日休み ●=受け付けのみ ▲=午後5時まで
※=5面「12月31日(月)、市立病院で臨時外来診療を実施」をご覧ください。

寄附に感謝いたします

平成19年4月1日～10月31日受け付け分

多くの皆様から貴重な寄附をいただき、ありがとうございました。皆様のご厚意は、趣旨に沿って大切に使用させていただきます。

福祉関係へ…ダンススクーパーテレビジョン、ステンドグラス工房ふあびる・アトリエ高橋、梶野隆子、(株)松戸自動車販売、(有)東葛運輸代行社、(有)サフラン、小川佳興、北村俊一、少林寺拳法松戸相模台道院、吉井秀仁、大和運送(有)、「百十学校」、松戸いずみ幼稚園父母の会、米田英

行、馬橋千成亭、中山治朗、松戸市農友会、(有)モックもっくの仲間たち、土山謙治、小金北小学校平成18年度6年2組一同、松戸みどり幼稚園PTA、高木実穂、稲葉久恵、セイコーインスツルメンツ労働組合高塚支部、馬橋地区子ども会育成会連絡協議会、京葉瓦斯(株)、出口信隆、下矢切婦人会、家庭倫理の会松戸市、松戸市観光梨園組合連合会、松戸市梨研究会、松戸市立病院ボランティアの会、D・A・D・A舞夢(車椅子を贈るダンスの会)

教育関係へ…田崎通子、竹内阪蔵、千葉北部朝日会、小原二郎、京葉映画配給社

その他…松戸市商店会連合会、常盤平環境会議、松戸住宅リフォーム相談員協議会、荒木筆義、千葉故紙事業協同組合、(有)東葛リサイクルセンター、リソースガイア(株)、(有)戸田紙業、松戸市福祉の杜、ポラス(株)、松戸中央ロータリークラブ、ライオンズクラブ国際協会333-C地区2リジョン1ゾーン2006～2007、夢まるふぁんど実行委員会、中島茂夫、(社)日本損害保険協会、セノー(株)関東信越支店

円総務企画本部総務課 ☎366-7305

※市では古着、ぬいぐるみ等の寄附の申し込みをいただいても、受け入れできない場合があります。あらかじめご了承ください。

パブリックコメント 意見募集 手続きを実施します

素案の策定と条例の追加にあたり、素案と実施案を公表し、市民の皆さんからのご意見を募集します。

「松戸市耐震改修促進計画(素案)」について

素案の公表日…12月20日(木)から

素案の公表方法…①市のホームページへの掲載②建築指導課・行政資料センター・各支所での閲覧

意見の提出方法…12月20日(木)～1月21日(月)の間に、書面に住所・氏名・表題(「松戸市耐震改修促進計画(素案)」について)を記入して①持参(支所可)②郵送③ファクス④Eメールで提出してください。

※意見に対する個別回答は行いません。円建築指導課(市役所新館8階) ☎366-7368、☎366-1142、✉mckenshi@city.matsudo.chiba.jp

「松戸市安全で快適なまちづくり条例」にかかる重点推進地区の追加指定(案)について

政策の案の公表日…12月15日(土)から
案の公表方法…①市ホームページへの掲載②生活安全課・行政資料センター・各支所での閲覧

意見の提出方法および期間…12月17日(月)～1月21日(月)の間に、書面に住所・氏名・表題(「安快条例」重点推進地区の追加指定について)を記入して①持参(支所可)②郵送③ファクス④Eメールで提出してください。

※意見に対する個別回答は行いません。円生活安全課(市役所本館3階) ☎366-7341、☎366-7615、✉mcanzen@city.matsudo.chiba.jp

募集

市内遺跡発掘調査作業員を募集

社会教育課に登録し、発掘調査があるときに随時採用します。

説明会・登録受け付け12月20日(木)25日(火)午前10時から会場京葉ガスFビル六階会議室
対象市内在住の六十五歳までの人 持ち物口座振込先・認印
円社会教育課 ☎366-7462

東松戸病院臨時職員を募集

ヘルパーⅡ勤務時間日勤…午

お詫びと訂正

広報まつど12月1日号二面「年末年始のごみ収集・し尿のくみ取り」の記事中、粗大ごみの申し込み受け付けのお休み期間が間違っていました。正しくは「12月29日(土)～1月3日(木)までお休みします」です。お詫びして訂正いたします。

円環境業務課 ☎366-7333

県営住宅空き家の入居者を募集

募集期間1月1日(祝)～15日(火)
入居資格①所定の方法により算出した月収が、一般に二十万円以下、高齢者・身体障害者等(条件あり)に二十六万八千円以下②現に住宅に困窮していること 案内書配布場所東葛飾県民センター、住宅政策課・各支所・行政サービスセンター
円県営住宅供給公社県営住宅管理部募集課 ☎043-222-9200

火星観望会

12月22日(土)午後6時～8時
会場市民会館プラネタリウム室
と屋上 内容プラネタリウム見学と天体望遠鏡で月や最接近直後の火星を観望(雨天曇天の場合プラネタリウムのみ) 定員八十人(要予約) 費用無料
※子どもは保護者同伴で
円電話で同館 ☎368-1237へ

小金原老人福祉センター日舞クラブ十五周年記念発表会

1月6日(日)午前10時30分～午後4時
会場市民劇場 費用無料
円同センター ☎344-8270

「ゆいの花公園フラワーアレンジメント講座」

1月30日(水)午前10時～11時30分
会場東松戸ゆいの花公園マダノリアハウス内 内容パレンターインダーにあわせたプリザーブドフラワーのアレンジ 講師IFA協会本部講師・堂前絵美子氏 定員先着十人 費用二千円
円電話で同公園管理センター ☎384-4187へ

緑のカーテンコンテスト入賞者発表

市では、昨年夏から夏の省エネルギー対策として「緑のカーテン」設置を市民の皆さんにお願いしています。

その取り組みの一環として、今年、市民・事業者の皆さんに呼びかけ、「緑のカーテンコンテスト」を行いました。入賞者が決まりましたのでお知らせします。

今年は、緑のカーテンをつくらなかった、つくっても応募しなかったという人は、来年のコンテストへ、ぜひ、応募してください。環境計画課 ☎366-7331

応募状況

○家庭部門46件 ○店舗・事業所部門(市の施設含む)9件 ○学校部門4件 計59件 ○その他(カンボジア王国の2小学校)



11月16日の緑のカーテンコンテスト表彰式で

平成19年度 緑のカーテンコンテスト 入賞者 (敬称略)

賞	部門	表彰者
市長賞	家庭部門	馬場 芳子
	店舗・事業所部門	市立病院4号館
	学校部門	矢切小学校
教育長賞	学校部門	東部小学校
		新松戸西小学校
省エネルギー推進賞	家庭部門	齋藤 剛
		久保 由紀
	店舗・事業所部門	岡田 長子
		シニア交流センター
特別賞	学校部門	河原塚小学校
		カンボジア王国 プレイベン・クロン小学校
		カンボジア王国 クライン・カエク小学校



市長賞家庭部門・馬場芳子さんの緑のカーテン

ゴーヤの種が里帰り

昨年12月にカンボジアの小学校へ贈った種が実り、その実から採れた種200粒が、市に戻ってきました。市からは、栽培用ネットが贈られました。種は、市内の小・中学校に配布される予定です。



松戸で採れたゴーヤの種がカンボジアで大きく育ちました



カンボジアで活動するNGOの加藤栄氏から、市長へゴーヤの種が手渡されました

認知症を正しく知りましょう

市では平成19年度を「松戸市版・認知症を知る1年」と位置づけて、認知症を正しく知ろう、というキャンペーンを展開しています。

◎認知症サポーター養成に関する取り組み

認知症サポーターは、特別な活動をする人ではありません。90分の講義を受け、認知症について正しく理解をした人たちです。市ではこれまでに2,100人のサポーターを養成しました。正しい知識があれば、家庭や職場、街で認知症の人を見かけたときに、スムーズに接することができたり、温かい目で見守ることができます。認知症サポーターになった人には、「オレンジリング」というサポーターのしるしをお渡しします。

◎認知症サポーター養成講座(出前)

町会や老人クラブ、サークルや職場でサポーター養成講座を企画してみませんか。

90分の所要時間と10人以上の参加、場所と日時が決まればご連絡ください。出前講座を行います。講師代、テキスト代、オレンジリング代は無料です。

圏介護予防推進担当 ☎366-7343



松戸まつりでのキャンペーン活動



新人研修で講義を受ける市職員

平成20年度から市民センターの休日が一部変更になります

年末年始を除く月1回の休日(月曜日)が、祝日・振替休日と重なった場合に、市民センターを開館します(下表参照)。

祝日開館実施に伴い、休館日は翌日以降に振り替えとなります。

ご利用・ご予約の際には、日程をご確認ください。

圏地域振興課 ☎366-7318

平成20年度	開館する祝日	開館する市民センター	休館日
平成20年	5/ 5(月) こどもの日	常盤平・六実・新松戸・二十世紀が丘	5/ 7(火)※
	7/21(月) 海の日	五香・明・馬橋東・小金北	7/22(火)
	9/15(月) 敬老の日	五香・明・馬橋東・小金北	9/16(火)
	10/13(月) 体育の日	総台・小金原・馬橋・松飛台	10/14(火)
	11/ 3(月) 文化の日	常盤平・六実・新松戸・二十世紀が丘	11/ 4(火)
	11/24(月) 振替休日	東部・古ヶ崎・小金・八柱・八ヶ崎	11/25(火)
平成21年	1/12(月) 成人の日	総台・小金原・馬橋・松飛台	1/13(火)

※5月6日(火)は開館

年末年始 火災特別警戒を実施

今年度の全国統一標語 火は見てる あなたが離れる その時を

年末年始を迎え、空気の乾燥するこの時期、火災が発生しやすくなっています。消防局・消防団では、12月25日(火)～1月7日(月)まで、出火防止の広報や巡回を実施します。

市内での火災の原因は、放火の疑い・コンロ・たばこが上位を占めています。町会・自治会などの地域ぐるみで、放火されない環境づくりを心がけましょう。

圏消防局消防救急課 ☎363-1115

放火されない環境づくりのポイント

- ・ごみは、収集日の朝に出しましょう。
- ・家の周りに燃えやすい物を置かないようにしましょう(新聞、チラシ等)。
- ・物置や倉庫には、鍵をかけましょう。

表1 火災概況

(平成19年10月末日現在)

	平成19年	平成18年同期
建物	52件	68件
車両(船舶含む)	7件	9件
その他	40件	36件
総件数	99件	113件

表2 主な火災原因ワースト3

(平成19年10月末日現在)

主な火災原因	平成19年	平成18年同期
	1位 放火の疑い 24件	1位 放火の疑い 19件
	2位 コンロ 13件	1位 放火 19件
	3位 たばこ 12件	3位 コンロ 15件

児童文学講座

1月22日(火)午前10時～正午 会場 ゆうまつど 内容「絵本づくりの楽しみ～次世代へ伝えたいメッセージ」 講師 絵本作家・西内ミナミ氏 定員70人(抽選) 費用無料 ※一時保育あり(要予約、2歳児～未就学児、おやつ代200円)

12月25日(火)〔必着〕までに、往復ハガキ(1人1枚)に住所・氏名・年齢・電話番号(保育希望の場合はお子さんの名前・年齢)を記入して、〒271-0092 松戸市松戸2060 市立図書館・児童文学講座係 ☎365-5115)へ



『ぐるんぱのようちえん』 西内ミナミ文、堀内誠一絵、福音館書店



あなたの健康

338

心身医学シリーズ・うつ病

うつ病は、今日では大変一般的な心の病とされています。実際にうつ病に陥った人は、本人の苦痛が検査で明らかに認められないことから、軽視、ないし無視されて周囲からも冷たい目で見られてしまうことが少なくないのです。

うつを扱っている専門領域の立場からしますと、今日よく見られるうつは、精神症状よりも身体症状が前面に現れるうつ、いわば軽症のうつが増加してきている傾向とも思われます。精神症状が目立つ典型的なうつよりも、非定型でかつ軽症と考えられるうつが多いことは、それだけ他の病気とも間違えられやすいともいえる一方、うつが軽症化してそれが長引いてしまうということもあります。

今日のように心理・社会的ストレスの多い時代では、若年者から老年者に至るまで幅広い年齢層に、さまざまなストレスを受けてうつやうつ状態に陥る人々が出現してきて不思議ではないのです。特にまじめ人間を襲う心の病としてのうつは、若年者や壮年者では、今までとは違った新しい状態に直面して受ける環境上のストレスや、人間関係でのストレスが、誘因とされてきています。一方、老人の場合には、配偶者の死や、家族や親戚との別離や死別、友人・知人との別れなどの喪失体験が、大きくストレスとして作用して、うつになることが少なくありません。

人間的な心の病であるうつは、今後ストレスの増加と相まって増えることが予測され、その対策は他人ごとではなく、本人が病気の理解とともにそれを学んでおく必要があります。自分がうつになっているか一つの目安に抑制障害というおっくうさが現れます。何かをしなればという意欲が喪失します。

それは、脳の中に存在するさまざまな情報を伝える神経伝達物質が不足しているための現象なので、それを活性化するのも治療の一つとなるのです。

松戸市医師会 <http://www.matsudo-med.or.jp/>

インフルエンザを予防しましょう

インフルエンザは、初冬から春先にかけて毎年流行します。感染すると、突然の高熱・頭痛・関節痛・筋肉痛などの全身症状のほかに、のどの痛み・鼻汁・せきなどの症状も見られます。普通の風邪に比べて全身症状が強く、特に体力のない高齢者や乳幼児などがインフルエンザに感染すると、肺炎や気管支炎・脳炎等を合併し、重症化しやすいのもインフルエンザの特徴です。



予防方法

- 人ごみなどから帰ったら、手洗い、うがいを行いましょ。
- 人ごみを避け、マスクを着用しましょ。
- 予防接種を受けましょ。
- 適度な温度、湿度を保ちましょ。
- 栄養と休養を十分に取らましょ。

予防接種のご案内

市では、希望する65歳以上の人などに、インフルエンザ予防接種を実施しています。市が委託する市内の医療機関で直接予防接種が受けられます。受けるときは、健康保険証をお持ちください。

接種期間 1月15日(火)まで 接種費用 1,000円の自己負担 助成回数 1回(2回目の接種を希望する場合、全額自己負担)

※県内の他市町村の医療機関で「千葉県内定期予防接種相互乗り入れ制度」で接種を希望する場合、12月31日まで。

※生活保護受給世帯は費用免除。

※市外で接種を希望する人は、お問い合わせを。

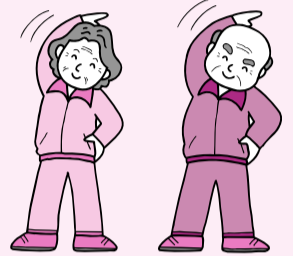
圏保健福祉課予防衛生班 ☎366-7484

健康ファイル

高齢者運動教室「のんびりらくらく体操」

日時	会場	申し込み
1/8~3/25の毎週火曜日 (全12回) 13:30~15:30	中央保健福祉センター	中央保健福祉センター ☎366-7489
1/9~3/26の毎週水曜日 (全12回) 13:30~15:30	常盤平市民センター	常盤平保健福祉センター ☎384-1333
1/10~3/27の毎週木曜日 (全12回) 13:30~15:30	馬橋東市民センター	小金保健福祉センター ☎346-5601

内容簡単な運動・ストレッチ・リズム体操・筋トレーニング・体力測定 対象 おおむね65歳以上でこれから運動を始めたい人 定員各先着30人 費用無料 圏12月17日(月)から、電話で申し込み先へ

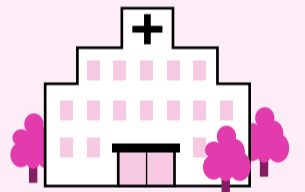


介護予防のつどい

1月11日(金)午後1時30分~3時 会場松戸市社会福祉協議会 内容歌や手遊びで新春を楽しむ 講師保育士・水留京子氏 対象65歳以上の人 定員先着30人 費用無料 圏1月8日(火)までに、電話で矢切地区在宅介護支援センター ☎368-7885へ

介護予防教室

1月31日(木)午後1時30分~3時 会場新松戸市民センター 講師医療福祉相談員・阿部友美氏 内容上手な病院とのかかわり方・付き合い方~病院のかかり方や付き合い方について~ 対象おおむね65歳以上の人 定員先着20人 費用無料 圏1月24日(木)までに、電話で新松戸地区在宅介護支援センター ☎346-2500へ



松戸健康福祉センター(松戸保健所) 各種無料相談

相談名	日時
女性のための健康相談(予約制)	1/9・16の水曜日13:30~15:30
思春期相談(予約制)	1/23(木)14:00~16:00
精神保健福祉相談(予約制)	1/15・22の火曜日14:00~16:00
酒害相談(予約制)	1/17(木)13:30~14:50
酒害家族教室(予約制)	1/17(木)15:00~16:30
DV相談	電話 ☎361-6651 月~金曜日 9:00~17:00
	来所(予約制) 毎週金曜日
エイズ抗体検査	即日検査(予約制) 1/15(火)13:30~14:30 ※エイズ抗体検査は匿名可 ※梅毒、クラミジア、B型・C型肝炎の検査も追加可

会場松戸健康福祉センター(松戸保健所) 圏同センター ☎361-2121

健康松戸21講演会

1月16日(水)午前9時50分~11時45分 会場市民劇場 内容つつい噛んじゃう、かむかむクッキング 講師歯学博士・田沼敦子氏 定員先着300人 費用無料 圏電話で保健福祉課 ☎366-7486へ



12月31日(月)市立病院で臨時外来診療を実施します

受付時間午前8時30分~11時 診療科目内科・消化器科・循環器科・小児科
※その他の診療科は休診です。
※診療場所が普段と異なる場合や、実施できない検査等があります。 圏市立病院医事課 ☎363-2171内線1101、1119

ユ-カリひろば

このコーナーは市民団体等からのお知らせです(●マークは市の認定団体です)
 日…日時、日程 会…会場 内…内容 講…講師 対…対象 定…定員 持…持ち物
 費…費用 申…申込方法、申込先 問…問合せ



催し物

◆松戸村立雑学大楽

日 12月16日(日)午後2時~3時30分
 会 サンヨーホーム(新京成八柱駅下車)
 内 「邪馬台国は九州—その理由13」を自費出版した大場勝氏のお話 岡石崎 電話 344-2951(夜間のみ)

◆こひつじおはなし会

日 12月19日(水)、1月16日(水)午後2時30分~3時30分
 会 市川こどもクリニック(新京成八柱駅下車) 内 絵本の読み聞かせと人形劇 費 無料 問 同会・市川 383-2312

◆クリスマスはバレリーナ

日 12月19日(水)午後5時~6時
 会 柿ノ木台公園体育館 内 クラシックバレエの体験レッスン 対 3歳~小学生の初心者 定 先着20人 費 無料 申 電話で中野バレエサークル・田代 090-7702-0714へ

◆子どもが危ない!~子どもとネット~

日 12月23日(祝)、1月12日(土)の午前10時~正午と2月2日(土)、3月1日(土)の午後2時~4時
 会 市民会館 内 子どもとネット・学校裏サイト情報、ネットいじめ、ブログ、プロフ 定 先着各30人 費 無料 申 電話でNPO松戸子ども劇場 386-9154へ

◆松戸自主夜間中学校公開授業

日 12月22日(土)午後1時~2時45分
 会 勤労会館 内 「学ぶということは何か」 講 児童文学作家・鈴木喜代春氏 定 先着150人 費 無料 問 松戸市に夜間中学校をつくる市民の会・藤田 341-4704

◆障害児者とともに楽しむクリスマス会

日 12月24日(祝)午後1時30分開演
 会 ふれあい22 内 クリスマスソング・ゲーム・アニメ上映・牧師のお話・プレゼント交換 定 1人300円程度のプレゼント 費 障害者(児)無料・一般500円 問 障害者問題研究会松戸サークル・近藤 387-1667

◆初日の出を見ようIV

日 1月1日(祝)午前6時30分~7時30分
 会 関宿城博物館(野田市) 定 先着40人 費 無料 申 電話で同博物館 04-7196-1400へ



◆火渡り祭

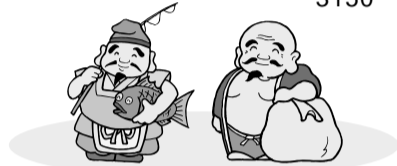
日 1月2日(水)午前10時30分から
 会 華厳寺(幸田) 内 招福投げもち・ふるまい雑煮など 費 無料 問 木原 342-4028

◆小江戸川越七福神めぐり

日 1月5日(土)午前8時松戸駅改札前集合
 定 先着25人 費 3,800円 申 12月21日(金)までに、電話で松戸工業連合会文化活動協力会(東京音協合同事務局) 363-4374(平日午前10時~午後6時30分)へ

◆松戸七福神めぐり

日 1月5日(土)・6日(日)各午前9時40分と10時30分にNTT東日本松戸店(松戸駅西口下車)前出発
 内 宝蔵院~円能寺~医王寺~華厳寺~金蔵院~徳蔵院~善照寺(順不同) 費 各5,500円 ※満席になり次第締め切り 申 電話で同実行委員会・斉藤 348-9150へ 3150



◆新春ダンスパーティ

日 1月6日(日)午後6時15分~8時45分
 会 新松戸市民センター 内 ワルツ・タンゴ・ルンバなど 定 先着50人 費 500円 問 ステップの会・山田 345-3982

◆は~いビスカス定例相談会

日 1月8日(水)午後2時~5時
 会 ユーカリハイツ101(JR北松戸駅下車) 内 精神不安・知的障害者(児)、高齢者などの本人やその家族 定 先着3人 費 500円 問 同会・千田 090-7211-1920

◆社交ダンス体験講習会

日 1月10日~31日の毎週木曜日〔全4回〕午後7時30分~9時
 会 小金原市民センター 内 中・上級レベル 費 1回500円 問 小金原ソシアルダンスサークル・田中 342-7283

◆初心者向け法廷傍聴会

日 1月16日(水)午後1時~4時
 会 千葉県弁護士会松戸支部(松戸駅西口下車) 内 傍聴事前説明会、法廷傍聴、傍聴後説明 定 先着25人 費 無料 申 12月19日(水)午前9時から、電話で同支部 366-1211へ

◆クミコチャリティーコンサート

日 3月2日(日)午後3時から
 会 流通経

済大学新松戸キャンパス 内 知的障害者の作業所グループ支援 費 S席5,000円、A席4,500円 問 同実行委員会(ユニバース内) 349-5323

◆年金・労働問題相談

日 第2・4日曜日午前10時~午後3時(要予約)
 会 千葉県社会保険労務士会東葛支部(新松戸) 費 無料 申 平日午前10時~午後3時の間に、電話で同支部 345-9992へ

◆子育て・教育電話無料相談

日 毎週月・水・木曜日午前10時~午後4時
 内 不登校・いじめ・友人関係などの悩み ※相談電話 362-3738 問 松戸教育センター 362-3738

◆悩み事電話相談室

日 毎週火曜日午前10時~午後3時
 内 生活一般 ※相談電話 331-2778 費 無料 問 明るい社会づくり運動松戸協議会 365-7389

お知らせ

◆交通弱者用歩行延長信号リモコンカード(エコーカード)を無償貸与
 市内在住の視覚障害者でガイドヘルパーを利用していない人 定 先着16人 申 電話で松戸視覚障害者協会・浅野 385-5722(夜間のみ)へ

◆放送大学4月入学生を募集

平成20年度の募集要項を配布中。願書受付は2月29日(金)まで
 問 放送大学東京足立学習センター 03-5244-2760

◆国際青少年研修協会ホームステイしませんか

アメリカ・イギリス・オーストラリア・カナダなどで、異文化体験。冬季事業(対18歳以上)は1月17日(水)まで、春休み事業(対小学2年~高校生)は2月7日(水)が締め切りです。詳しくはお問い合わせを
 問 同協会 03-3359-8421

スポーツ

◆ファミリースポーツ教室

日 12月16日(日)午前9時~正午
 会 新松戸西小学校 内 ラージ卓球・ソフトバレー・ファミリーバドミントン 費

100円 申 当日会場で 問 体育指導委員・小野 341-6486

◆グラウンドゴルフ教室

日 12月16日(日)午前9時~正午
 会 新松戸西小学校 費 100円 申 当日会場で 問 体育指導委員・渡辺 345-4020

◆スケート教室

日 12月26日(水)~28日(金)(全3回、予備日29日(土))午前10時~11時
 会 船橋市民スケートリンク 定 先着60人 費 中学生以下3,000円、高校生以上3,500円(指導料・貸靴・保険代含む) 申 往復ハガキで〒271-0143流山市向小金1の241の5の101 松戸市スケート連盟・田中光治(090-4629-0783)へ



◆初詣歩け歩け会

日 1月1日(祝)午前8時30分東漸寺本堂前集合
 会 東漸寺~本土寺~広徳寺~赤城神社~蘇羽鷹(そばたか)神社~幸谷観音~日枝神社~八坂神社 費 無料 問 体育指導委員・細野 342-2759

◆小金新春親子マラソン大会

日 1月2日(水)午前10時開始〔雨天の場合は3日(木)〕
 会 小金北小学校 内 ①1kmの部②3kmの部③5kmの部 対 ①小学1~3年生②小学4~6年生・中学女子・一般女子③中学男子・高校男子・一般男子 費 無料 申 当日午前9時~9時30分の間に、直接会場で 問 体育指導委員・藤咲 344-9248

◆市民スキー大会

日 1月20日(日)
 会 北志賀高原よませ温泉スキー場 内 大回転競技 費 個人戦2,000円、団体戦5,000円(1チーム10人まで) 申 郵便で申込用紙に必要事項をランキング順に記入し、〒125-0063葛飾区白鳥3の5の2 松戸市スキー連盟・目黒裕一(090-2747-8264)へ



松戸地域職業訓練センター講座

講座名	日時	定員	費用
初めてのWindows	1/8(水)・9(木)・10(金)午前	10人	12,000円
Wordを使った文書作成講座	1/15(水)・16(木)・17(金)午前	10人	12,000円
Word応用講座	1/12(土)・19(土)両日午前と午後	10人	12,000円
Excelを使った表計算講座I	1/15(水)・16(木)・17(金)午後	10人	12,000円
Excelを使った表計算講座II	1/22(水)・23(木)・24(金)午後	10人	12,000円
Power Point基礎講座	1/22(水)・23(木)・24(金)午前	10人	12,000円
デジタル写真活用講座 対象Word経験のある人	1/29(水)・30(木)両日午前と午後	10人	12,000円
インターネット講座	1/8(水)・9(木)午後	10人	6,000円

午前=9:30~12:30 午後=13:30~16:30
 ※使用OS=Windows XP
 ※各コースとも受付開始時間に定員を超えた場合はその場で抽選。
 ※受付当日はお車での来所はご遠慮ください。
 ※当会員事業所または団体会員メンバーには割り引きの場合あり。

日 12月20日(水)午前9時から、受講料を添えて直接、地域職業訓練センター(小金原1の19の3、349-3200)へ

◆パソコン教室

講座名	日時	内容
A 初パソコン講座〔全3回〕	①1/11・18・25の金曜日午前 ②2/5・12・19の火曜日午前 ③3/4・11・18の火曜日午後 ④3/7・14・21の金曜日午前	基本操作から初歩の文字入力まで
B インターネット入門講座〔全3回〕	①1/15・22・29の火曜日午前 ②2/8・15・22の金曜日午前 ③3/4・11・18の火曜日午前	Eメール作成からホームページの検索方法等
C Word初級講座〔全3回〕	①1/10・17・24の木曜日午前 ②2/2・9・16の土曜日午前 ③2/6・13・20の水曜日午前 ④3/6・13・20の木曜日午前	文字の入力から、ワードアート・図の挿入まで
D Excel初級講座〔全3回〕	①1/16・23・30の水曜日午前 ②2/7・14・21の木曜日午前 ③3/1・8・15の土曜日午前 ④3/5・12・19の水曜日午前	簡単な表を作りながらエクセルの基本を学ぶ

時間午前=10:30~12:00 午後=13:30~15:00
 会 文化ホール 定 先着各10人 費 各2,000円 申 12月17日(日)10:00から、電話でまつどITVネットワーク 367-8889へ

市では緊急重要情報のメール配信を行っています。サービスをご利用になるには登録が必要です。QRコード対応の携帯カメラで右のQRコードを読み取りアクセスしてください。



ドコモ au ソフトバンク

科学の分野でも活躍
五中の吉次さんが日本学生科学大賞最終審査へ

日本学生科学大賞は、科学教育の振興を願って創設された、「科学の甲子園」とも呼べるコンクールです。

第五中学校一年生・吉次由美子さんが、千葉県科学作品展の科学論文の部で県知事賞に輝き、全国審査へと進みました。「昆虫の放出する臭いの研究VOL.4 マルカメムシ」と題された論文は、夏休みを利用してまとめたもの。インターネットで臭気測定器が三日間無料で借りられることを見つけ、百匹以上のマルカメムシを測定しました。

予備審査は無事通過、12月23日(祝)・24日(休)の、中央審査委員による面接のある最終審査に臨みます。「人がやったことがないことをやるのが好き」という吉次さん。12月25日(火)に、江東区の日本科学未来館で行われる表彰式が楽しみです。

小学生のころ、マルカメムシをビンに入れて振ると凄臭い臭いがするの、興味を持ちました。

大変だったのは、誰にも分かるように論文にまとめること。ムシを観察中に逃げ出し、たまたんだ靴下の中に隠れたこともあり、お母さんは、部屋にも入ってきませんでした。

今後はノコギリクワガタについて研究しようと思っています。



吉次由美子さん

空手の世界大会で塚越さんが初優勝

塚越さんは、「柔道や剣道・相撲といった日本の武道で、軒並み外国人が活躍し、空手も外国人がとて強くなってきたので、優勝できてほっとしています。試合には道場生が来てくれ、頑張っている姿を見ることができました。空手を通じて子どもたちがすくすく育ち、空手で培ったことが人生の岐路で役に立てば、そして将来、この道場から世界を目指す子が出てくれれば」と話してくれました。



10月13日・14日に千駄ヶ谷にある東京体育館で、四年に一度開催される、全世界空手道選手権大会が行われました。

九回目の今大会には、男子は日本代表十六人を含む百二十八人が全世界から集結。その中に、新松戸で道場を開いている塚越孝行さんも含まれていました。

準決勝に残った日本人は塚越さんただ一人でしたが、決勝戦も四対〇の判定で勝利し、空手母国のピンチを救いました。



クリスマスは

松戸駅前

「松戸駅周辺にぎやかし推進協議会」では、まちの活性化と賑わい創出を目指し、「なごみの街 松戸は出会いと夢の交差点」をテーマに、松戸駅前をアートイルミネーションで飾っています。期間中にはご家族で楽しめる参加型クリスマスイベントを開催していますので、今年のクリスマスシーズンは、ぜひ松戸駅前でお過ごしください。

また、老朽化に伴い撤去予定の西口からくり時計に、長年の感謝をこめて、クリスマスイルミネーションを飾りました。ご愛顧ありがとうございます。

松戸駅周辺にぎやかし推進協議会とは?
松戸駅周辺の商店会・大型店・鉄道事業者や大学などで構成する、まちの活性化を目指す組織です。

- 主なイベントスケジュール**
- ☆アートクリスマス
12月25日(火)まで、東口・西口デッキ上や商店会のイルミネーション装飾、コアラサンタ「マックス」の点灯などを行います。お嬢さんコアラサンタも登場!
 - ☆ファンタジーボックス
12月15日(土)・16日(日) 会場西口デッキ上 内容市内アーティストの協力によるパフォーミングスと演奏
 - ☆コアラサンタ重さ当てクイズ
12月25日(火)まで 会場伊勢丹松戸店、ボックスヒル松戸店、プラレ松戸 内容正解者の中から抽選で記念品を贈呈
 - ☆クリスマス大抽選会
12月22日(土)・24日(休) 会場東口・西口デッキ上と、千葉銀行横内容松戸駅周辺の大形店・商店会共同で大抽選会を開催
 - 松戸市観光課 ☎366・7327

カルチャー & スポーツ ※催し物は日時、内容の順に掲載しています。

博物館 (21世紀の森と広場内)
〒270-2252松戸市千駄堀671 ☎384-8181

開館時間…9:30~17:00 (入館は16:30まで)
休館日…月曜日(祝・休日の場合は開館し、翌日休館)・第4金曜日・年末年始
常設展観覧料…一般300円(240円)、高・大学生150円(100円)、小・中学生100円(60円)(()内は団体料金/20人以上)
※市内在住の身体障害者手帳または療育手帳を持っている人とその介護の人、市内在住の70歳以上の人および土曜日に限り小・中学生は観覧無料。
※ガイドツアー(常設展示解説) 毎日10:00・14:00からの30分間(要観覧料)
※来館者専用の駐車場はありません。21世紀の森と広場の有料駐車場をご利用ください。

ハイビジョン映像
①12/27(木)まで「さわやか自然百景~冬・石垣島~」(15分)
②1/5(土)~31(木)「国宝探訪 太陽が結ぶ二つの浄土~京都・浄瑠璃寺~」(29分)
時間13:15、15:15から上映(土・日曜日・祝日は11:00から上映)
※12/15(土)・1/27(日)の13:15からの上映は講演会開催のため中止し、1/20(日)の11:00からの上

映は講演会開催のため11:45からに変更します。
※音声の聞き取りにくいお客様のために、一部の席にヘッドフォンをご用意しております。係員に声をおかけください。

◆1/20(日)10:00~11:30 新春講演会「福神の世界」
会場講堂 講師当館学芸員 定員80人(抽選) 費用200円(当館友の会会員は無料)
12/27(木)〔必着〕までに、往復ハガキ(1人1枚)に住所・氏名(ふりがな)・電話番号・返信用あて名を記入して、市立博物館「新春講演会」係へ

◆1/26~3/22の隔週土曜日【全5回】10:30~12:00 古文書を読む[近世入門編]
会場実習室 講師当館学芸員 内容松戸に関わる近世文書を解説し、その歴史的背景を解説 対象初心者 定員30人(抽選) 費用無料
1/9(水)〔必着〕までに、往復ハガキ(1人1枚)に住所・氏名(ふりがな)・性別・電話番号・返信用あて名を記入して、市立博物館「近世入門編」係へ

◆1/27(日)13:30~15:00 「歴史を語る②」火山灰に埋もれた古墳時代のムラ~群馬県黒井峯遺跡~
会場講堂 講師群馬大学講師・能登健氏 定員80人(抽

選) 費用無料
1/10(木)〔必着〕までに、往復ハガキ(1人1枚)に住所・氏名(ふりがな)・性別・電話番号・返信用あて名を記入して、市立博物館「歴史を語る②」係へ

◆エントランス展示 1/31(木)まで ガンダーラ浮彫「涅槃・仏塔礼拝」・「献花供養者像」(パキスタン、2~5世紀)
文化ホールギャラリー ☎367-7810
開館時間…10:00~18:00 休館日…月曜日

◆12/18(火)~23(祝) 第25回グループK展
園峯 ☎342-1380
◆1/8(火)~13(日) 第40回松戸美術会展
園石井 ☎341-7787

松戸駅市民ギャラリー
社会教育課市民文化班 ☎366-7462

◆12/27(木)まで (東)村山和子パステル展 園村山 ☎331-3062 (西)写真展「ながれ」 園藤井 ☎363-5373
◆12/28(金)~1/10(木) (東)松戸彫刻の会展 園藤井 ☎385-7587 (西)陶房2.2作陶展 園田中 ☎392-2288

◆1/11(金)~24(木) (東)すばるの会洋画展 園辰巳 ☎389-3168 (西)クシミ会油絵展 園橋本 ☎368-1809

21世紀の森と広場パークセンター
☎345-8900
開館時間…9:00~16:00 休館日…月曜日(祝日の場合は開館し、翌日休館)・年末年始(12/28~1/4)
※申し込みが必要な講習会は、電話でパークセンターへ(9:00~17:00)。
※みどりの相談員による花や緑に関する相談は、毎週水・土・日曜日と祝日の、10:00~12:00と13:00~15:30。電話でも受け付けます。
※バーベキューのお問い合わせは ☎385-1815または ☎384-2234へ。

◆1/19(土) 13:30~15:30 園芸教室「冬に咲く鉢花の手入れとみどりの相談」
講師みどりの相談員・小林喜代次氏 定員先着45人(要申込) 費用無料

◆1/20(日) 10:00~11:30 「初めての鳥見~バードウォッチングを始めてみよう!~」(雨天中止)
講師自然解説員・黒江美紗子氏 定員当日先着25人 費用無料

◆1/27(日) 10:00~11:30 園芸教室「落葉樹の剪定

(実習あり) 講師みどりの相談員・野口宣二氏 定員先着20人(要申込) 費用無料

戸定歴史館
☎362-2050
開館時間…9:30~17:00 (入館は16:30まで)
休館日…月曜日(祝日の場合は開館し、翌日休館)
入館料…一般150円、高校・大学生100円、小・中学生50円。戸定邸との共通入館券はそれぞれ240円、160円、80円(20人以上は割引引きがあります)。
※市内在住の身体障害者手帳または療育手帳を持っている人とその介護の人、市内在住の70歳以上の人および、土曜日に限り小・中学生は入館無料(戸定邸を含む)。

◆1/6(日)まで 通常展Ⅱ「徳川昭武が歩んだ幕末・明治」
徳川昭武と兄・慶喜についての多種多様な資料を、1867年パリ万博に関わる品、戸定邸で使われていた美術工芸品、共通の趣味であった写真作品等のコーナーに分けて展示します。

◆次回展示予定2/2(土)~5/6(木) 「徳川慶喜家の人々」

