



伝えよう 自分の気持ちを一票に

# 7/12(日)

## 選挙区選挙は候補者名で 比例代表選挙は政党名で 参議院議員通常選挙の投票日

任期満了による参議院議員通常選挙が、7月12日(日)に行われます。  
国政を託す人を選ぶ大切な選挙です。棄権せず、みんなそろって投票しましょう。

区市選挙管理委員会事務局  
☎366・7386番

### 松戸市で投票できる人

昭和53年7月13日までに生まれ、平成10年3月24日までに松戸市に転入の届け出をし、引き続き居住している人。  
平成10年3月25日以降に松戸市に転入の届け出をした人は、前住所地の選挙管理委員会にお問い合わせください。

なお、3月12日以降に転出した人は、松戸市が現住所地の選挙管理委員会にお問い合わせください。

### 投票時間が長くなりました

午前7時から午後8時まで投票ができます。  
夕方まで仕事や用事がある人でも、それを済ませてから投票に行けます。

### 不在者投票がしやすくなりました

自宅で自営業をされている人やボランティア・レジャーなどの私用で投票日当日に出かける予定がある人も、不在者投票ができるようになりました。

### 不在者投票の会場と受け付け

会場	市役所本館2階大会議室	市内各支所
期間	6/25(木)~7/11(土)	7/3(金)~11(土)
時間	午前8時30分~午後8時	午前8時30分~午後5時
対象	市内に住所を有する選挙人	各支所の管内に住所を有する選挙人

※不在者投票は土・日曜日でもできます。印鑑は不要です。

### 選挙公報

7月8日(水)に、朝日・産経・千葉日報・東京・日本経済・毎日・読売の各紙朝刊に折り込みます。なお、各支所・市民センターにも用意しますので、ご利用ください。

### 市のホームページに参議院議員通常選挙の情報を特設

投票日当日は投票速報と開票速報を行いますので、ご利用ください。  
※ホームページのアドレスは右上を参照してください。

### おわび

6月22日に郵送しました投票所整理券の記載で、支所の不在者投票開始日の曜日に誤りがありましたので、おわびします。

区市選挙管理委員会事務局

## 八柱駅南口周辺の混雑を緩和 市民参加型による基本計画の策定

八柱駅南口駅前広場周辺は、近年、交通混雑が激しくなり、そのため交通事故も多発するなど問題を抱えています。

市ではこうした現状を改善するため、市民・企業・行政が協働で行動する「八柱駅南口駅前広場快適化事業対策協議会」を平成9年9月に設置しました。

協議会では、複雑な交通の流れの改良や、歩行者の快適化、文化施設利用者に対する誘導口としての機能強化、地域の顔としての駅前広場の充実、高齢者時代への対応など、さまざまな検討を重ね基本計画を策定しました。

協議会から市へ提案いただいた、広場前道路の大幅な交通規制変更(右図のとおり)を含む基本計画に基づき、八柱駅南口駅前広場快適化事業を展開する予定ですので、皆様のご理解・ご協力をお願いします。

なお、基本計画は、建設局企画調整室・常盤平支所で閲覧できますので、ご意見等がありましたら協議会事務局へお願いします。  
区市選挙管理委員会事務局(建設局企画調整室内)☎366-7356番

### 変更後の交通規制



### 現在の交通規制



### 人口と世帯 6月1日現在

人口 461,923人 [+ 383]  
男 234,092人 [+ 143]  
女 227,831人 [+ 240]  
世帯 177,101世帯 [+ 298]



[ ]は前月比

### 主な内容

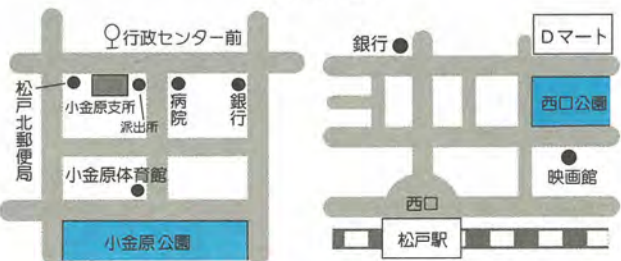
- 進めています行政リストラ ②
- 松戸市平和コンサート ③
- 夏休みイベント特集 ④⑤
- 情報チャンネル ⑥⑦

### 夏の音色を染しもう スズムシを配布します

日時…7月23日(木)午前10時~11時30分  
(雨天決行)  
会場…西口公園・小金原公園  
持ち物…虫かご(ビニール袋など飼育できないものは不可)  
※1人当たりオス、メス各2匹を先着順に配布します。  
※虫かご(飼育マット入り)を各会場で販売します。  
区市選挙管理委員会事務局(建設局企画調整室内)☎366-7356番



### 会場案内図



### 五感で感じる みんなの川で遊ぼう 江戸川流水保全水路が完成

水道水源として利用されている江戸川の水を守る江戸川流水保全水路(仮称)が完成し、江戸川の河川敷に新たな親水スペースが誕生しました。

### 完成を記念して通水式と楽しいイベントを行いますのでぜひご参加ください。

7月11日(土)午前10時~午後1時(小雨決行) 会場古ヶ崎地先江戸川河川敷 内容川の学習コーナー・ザリガニ釣り大会・おはなしキャラバン・フリーマーケットほか  
※流水保全水路の愛称を募集。  
区市選挙管理委員会事務局(建設局企画調整室内)☎366-7356番

### 会場案内図



# 進めています 行政リストラ

固事務管理課 ☎366-7307番



市では、平成7年11月に「松戸市行政リストラ実施計画」を策定し、平成8年度から平成10年度の三年間で、二百九十八項目に及ぶ事務事業の見直しを行ってきました。

## 市民と行政のパートナーシップの強化

●審議会等の改革  
●支所機能の改革  
●窓口サービスの強化・充実

●審議会等委員選任基準の策定  
●支所機能の改革  
●窓口サービスの強化・充実

●審議会等委員選任基準の策定  
●支所機能の改革  
●窓口サービスの強化・充実

●審議会等委員選任基準の策定  
●支所機能の改革  
●窓口サービスの強化・充実

●審議会等委員選任基準の策定  
●支所機能の改革  
●窓口サービスの強化・充実

●審議会等委員選任基準の策定  
●支所機能の改革  
●窓口サービスの強化・充実

●審議会等委員選任基準の策定  
●支所機能の改革  
●窓口サービスの強化・充実

●審議会等委員選任基準の策定  
●支所機能の改革  
●窓口サービスの強化・充実

●審議会等委員選任基準の策定  
●支所機能の改革  
●窓口サービスの強化・充実

●審議会等委員選任基準の策定  
●支所機能の改革  
●窓口サービスの強化・充実

●審議会等委員選任基準の策定  
●支所機能の改革  
●窓口サービスの強化・充実

●審議会等委員選任基準の策定  
●支所機能の改革  
●窓口サービスの強化・充実

●審議会等委員選任基準の策定  
●支所機能の改革  
●窓口サービスの強化・充実

●審議会等委員選任基準の策定  
●支所機能の改革  
●窓口サービスの強化・充実

●審議会等委員選任基準の策定  
●支所機能の改革  
●窓口サービスの強化・充実

## 地域防災計画の強化

●地域防災計画の強化

●地域防災計画の強化

●地域防災計画の強化

●地域防災計画の強化

●地域防災計画の強化

●地域防災計画の強化

●地域防災計画の強化

●地域防災計画の強化

●地域防災計画の強化

●地域防災計画の強化

●地域防災計画の強化

●地域防災計画の強化

●地域防災計画の強化

●地域防災計画の強化

●地域防災計画の強化

●地域防災計画の強化

## 別表 「行政リストラ実施計画」の実施状況 (その他の事業)

### 市民と行政のパートナーシップの強化

●女性行動計画進行管理評価の市民意識調査の実施 ●消費生活モニターの任期延長 ●市政モニターの任期等の変更 ●子どもモニターの活用 ●まつどブランドの創造と広報 ●広報紙発行回数増加 ●地域版の新設 ●市民手帳の強化、充実 ●議会会議録の見直し ●納税義務者への課税明細書の送付 ●女性行動計画推進協議会に公募委員を導入 ●市で行う講座で保育サービスを実施 ●女性センター運営協議会をボランティア委員で運営 ●観光まちづくりへの市民参加 ●観光大使 ●道路緑花への市民参加 ●外国人への相談窓口の設置 ●消費生活相談の充実強化 ●高齢者等に優しい公共施設設計指針の策定 ●常盤平さくら通り等の快適環境の整備 ●自転車駐輪場の適正管理 ●特色ある市立高校への見直し ●図書館本館夜間開館の一部試行実施 ●保育所入所予約制度の実施 ●すくすくサポートネットワークの拡充 ●収入証紙の廃止 ●寄附募集許可制度のあり方の検討

### 社会環境の変化に適応した施策の再編

●前納納税制度の廃止 ●かさあげ工事資金融資事業(縮小) ●乳酸菌飲料配布事業を訪問電話事業に転換 ●中小企業預託融資に係る一律利子補給を段階補給に変更 ●観光地(矢切、本土寺)周辺の整備充実 ●障害者雇用促進の支援 ●ファミリーサポートセンター事業の実施

### 新たな行政システムの構築

●高速製本印刷機の導入による印刷費の軽減 ●敬老おごつがい等の一律給付の見直し ●農業基本構想による振興要綱および各種制度資金の見直し ●国民健康保険料納付組合補助金の見直し ●一般文書送付時の封書からはがきへの積極的転換 ●普通財産貸付地の売却促進 ●粗大ごみ収集の有料化 ●行政課題研修の増設 ●接遇研修の増設と受講者の拡大 ●老人日常生活用具給付、貸与事業の業務委託 ●市作成文書の一部公印省略 ●ごみ多量排出業者対策の充実 ●全事業者届出制度の改正 ●環境情報収集・解析・提供 ●市有建築物耐震改修推進委員会の設置 ●救助隊の再編成 ●防火防災指導の対話方式化 ●人間ドック利用の促進 ●国際交流室(文化国際担当)の設置 ●観光担当組織の設置 ●福祉公社によるホームヘルプサービス事業の拡大 ●文化振興財団による森のホール21等の管理運営 ●水道使用料の改定

## 市営住宅空家入居者(待機者)募集

公営住宅法の改正により今回の募集から第一種・二種の区分が廃止され、また収入等により家賃が毎年度決定されることになりました。

**入居資格:** ①松戸市に住民登録をしている人、または松戸市内に勤務場所を有する人 ②現に同居し、または同居しようとする親族(事実上婚姻関係と同様の事情にある人、婚姻の予定者を含む)がある人(老人等は単身可) ③年間総収入が表1・2の収入基準に該当する人(ただし二人以上の収入がある世帯・寡婦(夫)控除・身障者控除の対象者のいる世帯は、金額

が変動します) ④現に住宅に困窮していることが明らかでない人

**申込用紙の配布:** 7月14日(火) 28日(火)午前9時~午後5時の間に(上・日曜日を除く)、住宅課と各支所で配布

**申込受付:** 7月21日(火)~28日(火)午前9時~午後5時の間に(上・日曜日を除く)、住宅課と各支所で配布

**入居時期:** 空家が生じ次第当選順位により入居。平成10年5月末日までに空家が生じない場合は、当選権が失効します。

関住宅課住宅政策係 ☎366-7306

## ご存じですか マンション標準管理規約

住宅(分譲マンション)は、貴重な財産です。安定したゆとりある住生活を確保し、住み慣れた住宅でいつまでも住み続けられるようにするには、日ごろの維持管理が大変重要です。

維持管理がおろそかになると、資産価値が低下するばかりでなく、機能も低下し、ときには不慮の事故につながる場合も考えられます。

これらを防ぐには、計画的に修繕をするなどの適正な管理が大切です。マンションは、木造住宅などに比べはるかに丈夫であるとの固定観念があることや、共有財産ということから管理が行き届かないことなどの理由で、外壁改修などの大規模修繕の必要が生じた場合でも、それぞれの専有者の合意が成立せず、実行できない事態が生じます。

また、駐車場利用のトラブル

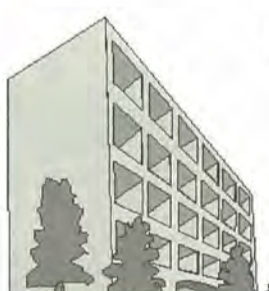


表1 給与所得者1人の場合の早見表(前年1年間の総収入)

家族数	単身者	2人	3人	4人	5人
原則階層 総収入金額	3,675,999 円以下	4,151,999 円以下	4,627,999 円以下	5,103,999 円以下	5,575,999 円以下
裁量階層 総収入金額	4,695,999 円以下	5,171,999 円以下	5,647,999 円以下	6,123,999 円以下	6,595,999 円以下

表2 事業所得者1人の場合の早見表(前年1年間の必要経費控除後の所得金額)

家族数	単身者	2人	3人	4人	5人
原則階層 総収入金額	2,400,000 円以下	2,780,000 円以下	3,160,000 円以下	3,540,000 円以下	3,920,000 円以下
裁量階層 総収入金額	3,216,000 円以下	3,596,000 円以下	3,976,000 円以下	4,356,000 円以下	4,736,000 円以下

※裁量階層=高齢者・障害者・戦傷病者・被爆者・海外帰国者の各世帯

## 福祉ファイル NO.12

### しあわせ課の紹介 第3回

#### ショートステイ事業について

前回は療育手帳についてお知らせしましたが、三回目の今回は重度身体障害者ショートステイ(短期保護)事業、心身障害児(者)短期入所事業について紹介します。

**重度身体障害者ショートステイ(短期保護)について**  
重度の身体障害者を介護している家族が、病気などの理由などのため家庭で介護ができなくなった場合、障害者の人を一時的に身体介護施設等でお世話する事業です。

**心身障害児(者)短期入所事業について**  
心身障害児(者)を介護している家族が、病気などのために介護ができなくなった場合、心身障害児(者)の人を一時的に精神薄弱児童養護施設、児童福祉施設等でお世話する事業です。

**利用方法:** 申請書・診断書・状況調査書・誓約書が必要になります。詳しい内容については、しあわせ課へお問い合わせください。



## リフト付き福祉タクシーをご利用ください

ねたきり老人や重度の身体障害者の人がストレッチャーや車イスのまま通院等ができるリフト付きの福祉タクシーが運行されています。ぜひ、ご利用ください。

料金大型タクシー料金 利用方法電話による予約制  
※福祉タクシー券による助成やタクシー協会の割引制度が受けられます。  
申電話で合同タクシー ☎366-5031番  
渡辺交通 ☎366-7145番へ  
問い合わせ ☎366-7348番



問い合わせ ☎366-7348番

駐輪場の案内図 (名称は表1参照)



10月1日から馬橋駅周辺の自転車駐輪場が有料許可制になります。

通勤・通学等で常時自転車駐輪場を使用する人は、定期使用申請書に必要事項を記入し、お申し込みください。

いきまですので、皆さんのご理解とご協力をお願いします。

有料許可制になる自転車駐輪場募集台数：表1のとおり

使用料：表2のとおり

定期使用できる車種：防犯登録をされている自転車と原動機付自転車(50cc以下)の二種

申し込み方法：7月31日(金)までに定期使用申請書を社松戸市と

結果通知：9月中旬に「定期使用カード」と共に送付します。

申請者が定数を超えた場合は、抽選を行います。

抽選にもれた人も、空きが生

馬橋駅周辺駐輪場が有料許可制に

必要とされる人は、ご利用の都度使用料をお支払いいただくことで使用できます。

市では、今後とも自転車対策に積極的

に取り組んで

使用申請書配布場所：表3の



マナーを守って利用しましょう

表1 有料許可制になる自転車駐輪場募集台数

Table with 4 columns: 自転車駐輪場名, 自転車駐輪場コード, 車種, 台数. Lists locations like 馬橋駅東口高架下 and their respective bicycle counts.

表2 自転車駐輪場使用料 ※消費税含む

Table with 3 columns: 区分, 屋根あり, 屋根なし. Shows monthly and one-time fees for different bicycle types and sheltered areas.

表3 使用申請書配布場所

Table listing distribution locations for application forms, such as 馬橋支所受付前カウンタースタンド and 市民センターパンフレットスタンド.

母子・父子家庭に医療費を助成します(所得制限あり) 対象十八歳未満の児童を扶養している母子・父子家庭の親、または父・母のいない十八歳未満の児童を扶養している人(十八歳になった後も最初の3月31日まで対象)

現在登録している人も更新手続きが必要で、7月6日(月)24日(金)の間に、10年度住民税証明書(市民税課発行)②健康保険証の写しに組合保険加入者は附加給付証明書③印鑑④世帯全員記載の住民票(父子家庭のみ)を持って、母子家庭は福祉事務所福祉係(☎366・7349番)、父子家庭は援護課援護係(☎366・7347番)へ

結婚五十周年金婚し夫婦にお祝品を贈呈 対象昭和23年9月1日〜24年8月31日の間に婚姻し、夫婦ともに健在の市内在住者 ※贈呈は9月中旬の予定です。 ※該当する人が近くにいましたら、教えてあげてください。

8月14日(金)までに、ハガキに夫婦の住所・氏名・電話番号・結婚年月日・町会名を記入して〒271-0091松戸市本町一四の二松戸第一生命ビル内松戸市社会福祉協議会(☎368・0503番)へ

国民健康保険はり・きゆうマッサージ等施設利用券の使用にあたって 利用券の様式が変更になりましたので、使用にあたっては次のことに注意してください。

①複写式となっておりますので、下敷き(利用券の後ろにありま)すを入れて記入してください。 ②控えの上から記入して、利用券の「提出用」を切り離してください。

旧日本赤十字社救護看護婦等に書状を贈呈 先の大戦において戦地等に派遣され、戦時衛生勤務に服された旧日本赤十字社救護看護婦、ならびに旧陸海軍従軍看護婦のうち慰労給付金未受給者の方に対して内閣総理大臣の書状を贈呈します。

市内各施設のお知らせ 市民会館は改修工事のため、左記のとおり休館します。 ホール棟 8月20日(木)〜10月31日(土) 会議棟・プラネタリウム 10月20日(火)〜平成11年3月31日(水) ※受付事務は平常通り行います。 (市民会館 ☎368・1237番)

世界平和都市宣言事業 松戸市平和コンサート

第9回松戸市平和コンサートが8月19日(休)に市民会館で開催されます。

今回は「初恋」など数々のヒット曲を発表し、「平成の歌謡曲」をめざしテレビでも大活躍中の村下孝蔵さんをお迎えします。

「皆さん、知っている曲は一緒に歌ってください」という村下さんのアットホームなステージをご家族連れでお楽しみください。



村下 孝蔵さん

日時...8月19日(休)午後2時30分開場3時開演 会場...市民会館

出演...村下孝蔵、市内小中学校の児童・生徒の皆さん

内容...「ゆうこ」「初恋」「踊り子」ほか

定員...先着1,200人

費用...無料

往復ハガキに住所・氏名・電話番号・希望人数(ハガキ1枚に3人まで、返信用ハガキの表にあて名)を記入して、〒271-8588松戸市根本387の5松戸市役所総務部総務課へ

夏休み親子平和映画鑑賞会

日時...7月30日(休)午後1時30分〜4時 会場...市民会館

内容...「走れ!白いオオカミ」「おこりじぞう」「ちびまる子ちゃん」

費用...無料

定員...当日先着三百人(事前申込みは不要)

平和パネル展・平和ポスター展

期間...7月21日(火)〜8月2日(日) (7月27日は休館日) 午前10時〜午後6時

内容...ヒロシマ・ナガサキ原爆写真ポスター、ユニセフの活動パネル、市内小学生が描いた平和ポスター、私たちの戦争と平和パネル

費用...無料

前後所一階連絡通路 期間...8月3日(月)〜14日(金) 内容...ヒロシマ・ナガサキ原爆写真ポスター、私たちの戦争と平和パネル 費用...無料



市民葬儀制度のご利用を

市民葬儀制度は、市民の方にご不幸があったとき、経済的で厳粛な葬儀が行えるように設けられました。この制度は、市と市の指定を受けた葬祭業者との間で、「祭壇」およびその飾り付けの内容や料金について協議し、合意により実施しているものです。

市民葬儀取扱指定店 (50音順)

Table listing designated funeral service providers with columns for 業者名, 住所, and 電話番号. Includes names like 有愛蓮社, アーバンライフ, 石井葬儀社, etc.

対象...施主または死亡者が松戸市民で市内で行う葬儀

内容...この制度で利用できる祭壇の種類と料金は下表のとおりです。

申左表の市民葬儀取扱店へ

※ただし、棺・遺影写真代・礼状印刷代・読経料・供花代・市の式場使用料・火葬料・霊柩(きゆう)自動車使用料・納骨容器代等はこの料金に含まれていません。

申し込みの際に取扱指定店へお問い合わせください。

問 斎場 ☎387-4042番

祭壇の種類と料金

Table with 3 columns: 種類, 料金, 内容. Lists options like A 5段飾り (80,000円), B 3段飾り (50,000円), C 3段飾り (38,000円).

国民健康保険はり・きゆうマッサージ等施設利用券の使用にあたって 利用券の様式が変更になりましたので、使用にあたっては次のことに注意してください。

①複写式となっておりますので、下敷き(利用券の後ろにありま)すを入れて記入してください。 ②控えの上から記入して、利用券の「提出用」を切り離してください。

旧日本赤十字社救護看護婦等に書状を贈呈 先の大戦において戦地等に派遣され、戦時衛生勤務に服された旧日本赤十字社救護看護婦、ならびに旧陸海軍従軍看護婦のうち慰労給付金未受給者の方に対して内閣総理大臣の書状を贈呈します。

市内各施設のお知らせ 市民会館は改修工事のため、左記のとおり休館します。 ホール棟 8月20日(木)〜10月31日(土) 会議棟・プラネタリウム 10月20日(火)〜平成11年3月31日(水) ※受付事務は平常通り行います。 (市民会館 ☎368・1237番)



船(ろ)をこぐ音は音のまま

音環境学習会

親子で音環境について考えてみよう!

暮らしの中にはいろいろな音があります。あなたの好きな音は何ですか? 耳を澄ませば、今まで気づかなかった音が聞こえてきます。

7月6日(月)午前9時から、いずれも電話で環境保全課 ☎366-7337番へ

よい音をさがそう! 柴又帝釈天界隈から矢切の渡しまで、江戸川を渡り、音風景を探訪して...



鳥のさえずり、せせらぎが聞こえてきます

音とは、何だろう! 音について考え、公園内の音の宝さがしを行い、新しい発見をします。

親子の手習沼船上学習会 8月22日(土)23日(日)、各午前10時~午後3時...

親子でまわる文化財史跡めぐり 7月24日(金)、28日(火)、29日(水)...

親子でまわる文化財史跡めぐり 7月24日(金)、28日(火)、29日(水)...

親子でまわる文化財史跡めぐり 7月24日(金)、28日(火)、29日(水)...

親子でまわる文化財史跡めぐり 7月24日(金)、28日(火)、29日(水)...



プラネタリウム 夏休み天文教室「流れ星のしくみ」

親子市見学会 7月28日(火)8月25日(火)...

親子こみツアア 毎日出しているこみか、どのよう処理されているのかを知ろう...

親子せせらぎ教室 7月31日(金)午前8時30分市役所正面前集合...

親子の東京湾視察会 8月7日(日)受付時間(午前9時40分)...

夏休み イベント特集

常盤平児童福祉館 デイキャンプ 7月30日(木)午前10時~午後1時...

おはなしキャラバン 夏休み親子映画会

Table with columns: 教室名, 日時, 講師, 定員, 費用. Lists various activities like basketball, summer bag, etc.

対象小学3年生以上 ※申し込み多数の場合は抽選



夏休み親子歴史教室「昔の暮らしと食文化」 8月21日(金)23日(日)...

夏休み親子映画会 「親子で作ろう指使い人形」

市立博物館 夏休み親子映画会

Table with columns: 内容(講的), 日時, 会場, 対象・定員, 費用. Lists various museum activities and classes.

# 情報 インターネル

※タイトルが色刷りのものは、市の主催です。  
市役所の代表電話は……366-1111番  
代表FAXは……366-3200番  
(松戸市の市外局番は047番です)

市のホームページは…http://www.intership.ne.jp/matsudo/

## スポーツ

### 小・中学生力カニ教室

8月2日(日) (雨天決行) 午前10時～正午 会場江戸川(三郷有料橋下) 対象小学四年生、中学生 定員三十人程度 費用千円

7月20日(祝) (必着) までに、ハガキまたはファックスで住所・氏名・年齢・電話番号を記入して、〒270-0021松戸市小金原三の八の二の三〇三松戸市カヌー協会・岡田威夫 宛 342・9439番へ

### ナイターテニス(硬式)教室

8月11月の毎週日・月・金曜日の希望曜日(週一回)、午後7時～9時 会場金ケ作公園庭球場 対象市内在住・在勤者 費用九千円(保険料を含む)  
7月15日(水) (必着) までに、往復ハガキに住所・氏名・電話番号



## 保健・衛生

### 子宮がん集団検診

対象市内在住の三十歳以上の女性(今年度、市内委託医療機関で受診した人は不可) 会場左表のとおり 費用四百円(生活保護世帯、市民税非課税世帯、老人医療対象者は無料) 午前9時30分～10時

期日	会場	受付時間
7/17(金)	新松戸市民センター	午前9時30分～10時
21(火)	小金保健センター	
22(水)	小金原市民センター	
23(木)	常盤平市民センター	
24(金)	常盤平保健センター(ふれあい22内)	
27(月)	六実市民センター別館	
28(火)	中央保健センター	
29(水)	東部スポーツパーク	
30(木)	中央保健センター	

### トレーニング機器操作講習

7月14日(火)午後1時30分～3時30分 会場青少年会館樋野口分館 対象十五歳以上の人(二十歳未満の者を優先) 定員先着二十人 持ち物運動着・上履き 費用無料  
[申込]電話で青少年会館 344・8556番へ

### 市民水泳大会(兼県民大会選手選考会)

7月26日(日)午前9時から 会場運動公園プール 対象市内在住・在勤・在学の小・中・高校生・一般(二十四歳以下)・年齢別(二十五歳以上五歳さき) 費用一人三百円  
※リレーを除き、一人一種目まで出場可。健康状態が不良の人は出場不可。  
7月11日(土)・12日(日)の午後5時～6時の間に、費用を持って直接中央公園プールへ  
[申込]スポーツ課 363・9241番(上・日曜日を除く)

### 市民バドミントンシングルス・年別ダブルス

8月2日(日)午前9時～午後7時 会場運動公園体育館 対象市内在住・在勤・在学者 内容シングルス男女別、ダブルス男女別(一般、三十・四十・五十歳代) 費用松戸市バドミントン協会登録者一人千二百円、未登録者一人二千円  
7月17日(金)までに、所定の振込用紙または現金書留で〒270-0013松戸市小金きよしヶ丘三の二の一佐藤豊志(366・5596番)へ

### 療育相談

7月9日(木) 受付時間午後1時～1時30分 会場松戸保健所 対象乳児の股関節脱臼検診未受診者、整形外科領域の診察相談等を希望する十八歳未満の人(予約制) 持ち物母子健康手帳 費用無料  
[申込]電話で松戸保健所地域指導班 361・2121番へ

### 酒の飲みごと相談・家族教室

7月9日(木)・23日(木) 各午後1時30分～2時30分 会場松戸保健所 内容アルコールの飲み方に心配のある人やその家族を対象に専門医師と精神保健福祉相談員または保健婦による相談 費用無料  
※予約制  
[申込]電話で松戸保健所精神保健福祉班 361・2121番へ

### 千葉県民体育大会出場者募集

千葉県民体育大会に次の種目で松戸市から出場する選手を募集します。  
松戸市代表選手として、経験者はぜひ参加してください。  
8/29(土) 千葉県小見川川漕艇場  
9/5(土)・6(日) ベガス乗馬クラブ(船橋市)

### 松戸市代表選手として、経験者はぜひ参加してください。

8月22日(土)・23日(日)・29日(土) (全四回)、各午前10時～午後4時 内容在宅介護の基礎的な理論と技術の学習 定員三十人(抽選、全回出席できる人) 費用五百円程度(調理実習等)  
7月18日(日) (必着) までに、往復ハガキに住所・氏名・年齢・性別・電話番号・希望動機・返信用あて名を記入して、〒270-0095松戸市中矢切五丁目立松戸矢切高等学校開放講座係(368・4741番)へ

### やわら木苑介護者教室

期日	テーマ	時間	定員	費用
7/25(土)	ホームヘルプサービスの知識と方法	午後1時～4時	先着十五人(全回出席できる人)	無料
8/29(日)	家事援助の方法	午後1時～4時		
9/19(土)	医学の基礎知識 心理面の援助方法			
10/31(日)	介護技術入門 食事・移動・移乗			
11/28(土)	介護技術入門 入浴・排泄(はいせつ)			
12/26(土)	共感的な理解と基本的態度			

### 松戸市市民クラブ・藤ノ木 3067番

7月21日(火)午後1時30分～3時30分 会場東葛合同庁舎六階 内容いま、思春期のころが求められるもの。講師ちば心理教育研究所長・光元和憲氏 費用無料  
[申込]電話で松戸保健所地域指導班 361・2121番へ

### 公開講座「糖尿病の予防と対策」

7月21日(火)午後1時30分～3時30分 会場東葛合同庁舎六階 内容いま、思春期のころが求められるもの。講師ちば心理教育研究所長・光元和憲氏 費用無料  
[申込]電話で松戸保健所地域指導班 361・2121番へ

### 松戸市市民クラブ・藤ノ木 3067番

7月21日(火)午後1時30分～3時30分 会場東葛合同庁舎六階 内容いま、思春期のころが求められるもの。講師ちば心理教育研究所長・光元和憲氏 費用無料  
[申込]電話で松戸保健所地域指導班 361・2121番へ

### 光化学スモッグに注意

●光化学スモッグが発生したら、屋外での激しい運動は避けましょう。  
●目やのどが痛くなったら、洗眼・うがい等をして涼しい所で安静に。  
●これらの処置をして治らないときは、医師の手当てを受けてください。  
[問合せ]千葉県光化学スモッグテレホンサービス 043-223-3853番、ファックスサービス 043-223-0551番、市環境保全課大気騒音係 366-7337番

### スポーツ地域祭の一部変更

広報6月25日号(7面)松戸市スポーツレクリエーション大会(地域祭)新松戸地区は、7月12日(日)・19日(日)に新松戸西小学校・馬橋北小学校で開催の予定でしたが、19日は中止。19日の開催予定種目は、12日に繰り上げ、新松戸西小学校のみで行います。  
[問合せ]体育指導委員 香川 343-5580番

## 歯を大切に

歯丈夫、胃丈夫、大丈夫  
健康で明るい未来のために  
その五十四 一にお食事、二にお食事、三、四がなくて五にハブラシ(その二)

虫歯の第一歩はプラーク(歯垢)が形成されることから始まります。プラークは、ストレプトコッカスミュータンスという細菌が、砂糖を養分としてつくる水に溶けないネバネバした菌・菌体外多糖類のことで、ミュータンス菌は砂糖の成分であるスクロースを取り込んで生存増殖するためのエネルギーを作り出すとともに、酸を産生します。この酸がエナメル質を溶かし、初期う蝕を発生させるわけです。  
口の中にミュータンス菌が住んでいない幸運な人は簡単には虫歯にならないわけですが、このような人は全体の三割くらいで、ほとんどの場合はミュータンス菌のために、虫歯の危険にさらされているのです。  
では、虫歯にならないような砂糖の取り方はどうすればいいのでしょうか。  
ある実験によると、同じ量の砂糖を摂取しても、食事のときに砂糖をとると(食後のデザートを含む)ほとんど歯垢が発生しませんが、間食として粘着性の高い菓子や菓子を摂取すると著明に歯垢が発生しています。なぜならば、食事中は唾液の分泌が促進され、その自浄作用に

よって糖分が洗い流されているからです。  
お菓子を食べることが人生の楽しみという人は、食後のデザートとして食し、最後にフッ素を多く含む緑茶を飲んで、最後の仕上げは入念なブラッシングというのがお勧めのフルコースです。  
楽しく、よく噛んで食事をすれば唾液の分泌がさらに盛んになり、歯にも体にも大変良い結果になります。  
現在生えている歯に関しては、フッ素が歯質の強化に有効です。歯の中から歯を丈夫にする栄養素は残念ながら存在しません。ビタミンDはカルシウムとリンの代謝を調節することにも、歯が生えてからのう蝕感受性と関係があるといわれています。

歯を丈夫にする食事とは、タンパク質、ビタミンA・C・Dやカルシウムに富んだ食品を妊娠中や永久歯が生えるまでの間にバランス良く取り入れることだといえることができます。  
今回は歯そのものについてお話ししましたが、次回は歯の周囲組織について大切な要素のお話しをします。  
(松戸市歯科医師会)

歯を丈夫にする食事とは、タンパク質、ビタミンA・C・Dやカルシウムに富んだ食品を妊娠中や永久歯が生えるまでの間にバランス良く取り入れることだといえることができます。  
今回は歯そのものについてお話ししましたが、次回は歯の周囲組織について大切な要素のお話しをします。  
(松戸市歯科医師会)



# 催し物

## 常盤音楽フェスタ'98

7月20日(祝)午後1時20分～5時  
会場 常盤市市民センター  
内容 キター・マンドリン・ハーモニカ・ハワイアンの演奏 費用無料  
関松戸ギタークラブ・平井 388・5328番(夜間のみ)

## 親子映画夏の上映会

7月23日(木)①午前10時～正午 ②午後3時～5時 ③午後6時30分～8時30分 会場 市民会館  
内容 ①「かつ飛ばせドリーマーズ」(ぼくときまきぶた) ②「絵の中のぼくの村」 費用 ①②五百円(前売り七百円) ③大人千二百円(子ども七百円)  
関親と子のよい映画を見る会・奥山 362・3738番

## 人形劇「ふたりの王子ガンバロー」

7月26日(日)午後1時30分～3時30分 会場 市民会館 内容 世界唯一の目と口が動く等身大ぬいぐるみのオペレッタ 費用二千円(前売り指定席千八百円・自由席千六百円)  
関松戸カッパ友の会・田中 388・2290番

## こひつじおはなし会

7月15日(水)、9月16日(水)、各午後2時30分～3時30分 会場 市川こどもクリニック(イトーヨーカドー八柱店前) 内容 グリム童話などの読み聞かせ 講師 劇団天童主宰・浜島代志子氏  
対象 三歳以上の幼児と保護者 定員 当日先着三十人 費用 無料  
関こひつじおはなし会・市川 383・2312番

## いっしょに歩こう！ファミリィナイトウォーク

親子で四二・一九五をいっしょに歩き、きずなを深めよう。  
8月22日(土)「雨天決行」午後6時30分 会場 市民会館プラネタリウム室・屋上 定員 先着八十人 費用 無料  
関電話で建築指導課構造設備係 366・7368番へ

## 中島啓江・デュークエイセスふれあいコンサート

9月12日(土)午後3時開演 会場 市川市文化会館 定員 千五百人(抽選) 費用 入場無料(会場でチャリティー募金への協力をお願いします)  
※集まったお金は、社会福祉協議会へすべて寄付します。  
関7月31日(金)「消印有効」までに、往復ハガキに参加者全員二枚五人まで、代表者に〇を付ける。氏名・年齢と代表者の郵便番号・住所・電話番号を記入して、〒272-8580市川市市川南二の八の八葉葉ガス(株)コンサート係(325・3170番)へ  
361・8150番(夜間のみ)

## 松戸歩こう会バスの旅

8月2日(日)「雨天決行」午前6時40分 会場 銀行松戸支店前集合、午後5時帰着予定 コース 群馬県わたらせ渓谷道・富弘美術館・草木湖畔 定員 先着百六十人 費用 七千円  
関7月10日(金)「必着」までに、ハガキに住所・氏名・年齢・電話番号・会員は会員番号を記入して、〒271-0064松戸市上本郷二七五古田咲子(363・4848番・午後6時～9時)へ

## 暮らしの中の木彫展

7月17日(金)～21日(火)午前10時～午後6時 会場 アートスペーストまつど(伊勢丹松戸店九階) 内容 日常使える手作りの木彫工芸品の展示 費用 無料  
関翠光会・宇田川 363・9544番

## なくそう差別と偏見 まもろう人権

関市民相談室人権担当 366・7319番

## 星空観望会

7月18日(日)①当夜の星空ガイド ②午後6時～6時30分 ③観望会(天体望遠鏡で星空を観望。雨天・曇天時は、プラネタリウム室でこれからの天文現象やニュースを解説) ④午後7時～8時30分 会場 市民会館プラネタリウム室・屋上 定員 先着八十人 費用 無料  
関電話で建築指導課構造設備係 366・7368番へ

## ペットボトルロケット大会

7月26日(日)午前9時～正午(小雨決行) 会場 江戸川河川敷矢切グラウンド 対象 個人・子ども会などの団体 持ち物 ペットボトルロケット 費用 三百円  
※ロケットがない人のための工作会を7月12日(日)・19日(日)・20日(祝)に行います(材料費九百円)。  
関電話でおおぞらをとほうの会・荒井 362・7433番(午前10時～午後3時)へ

## 千葉県広域商談会

9月28日(月)午前9時～午後6時30分 会場 幕張メッセ国際会議場(千葉市美浜区) 内容 商談会、情報交換会、経営講演会、変革期における経営戦略(講師 波頭亮氏) 定員 先着企業先着七十社、受注企業先着二百社 費用 八千円(受注企業のみ) 関電話で千葉県弁護士会松戸会館 366・6611番へ

## 借地・借家の無料相談

7月13日(月)午後1時～4時 会場 労働会館 借地・借家の無料相談 ※契約書等があればご持参を 関松戸借地借家人組合・外谷 345・3548番

## 野菊野保育園「保母体験サマースクール」

7月21日(火)～27日(月)の午前9時から(日曜日を除く) 会場 野菊野保育園 対象 保育や福祉に興味のある市内在住・在学の高校生 内容 保育園で保母体験 定員 若十名(抽選) 費用 無料  
関7月13日(月)までに、電話で野菊野保育園 365・8385番へ

## 自宅の健康診断

7月22日(水)午前10時～午後4時 会場 五香市民センター 内容 木造住宅の耐震診断・補強方法の相談 持ち物 自宅の平面図(間取り図)等 費用 無料  
※今回は新松戸・馬橋・小金地区を予定しています。  
関電話で建築指導課構造設備係 366・7368番へ

## 寺島文化会館裸婦デッサン会

8月18日(土)午後2時～5時 会場 寺島文化会館(柏市柏四の五の三) 定員 先着五十人 費用 千円  
関電話で財寺島文化会館 0471・67・6153番へ

## 社交ダンス・フリーパーティー

7月12日(日)・26日(日)、各午後2時～5時 会場 労働会館 内容 フリータイム 費用 各五百円  
関当日会場  
関フリージャふれあい会・小川 361・8150番(夜間のみ)

## 野菊野保育園「保母体験サマースクール」

7月21日(火)～27日(月)の午前9時から(日曜日を除く) 会場 野菊野保育園 対象 保育や福祉に興味のある市内在住・在学の高校生 内容 保育園で保母体験 定員 若十名(抽選) 費用 無料  
関7月13日(月)までに、電話で野菊野保育園 365・8385番へ

## 音楽の広場(合唱講座)

7月14日(火)午後1時30分～3時30分 会場 市民劇場 費用 テキスト代二千七百円  
関当日会場  
関矢切公民館 368・1214番



## 講座・講演

身体障害者のための無料運転講習  
期間 二カ月間  
(入所日は10、1、4、7月の月初め) 会場 身体障害者連転能力開発訓練センター(埼玉県新座市堀ノ内二のの四六) 対象 身体障害者で、就職のため自動車運転免許を取得する人 費用 講習料 無料、身体障害者専用宿舎 有料  
関身体障害者連転能力開発訓練センター 048・481・2711番  
関048・481・6578番(月曜定休)



## 県立松戸国際高等学校開放講座

講座名	中国旅行会話	世界の家庭料理 味比べ	親子のためのサッカー入門
日時	7/18～11/7 原則として土曜日午前10時～正午(全10回)	7/18～12/19 土曜日午後1時～5時(全5回)	10/6～11年3/5 ①火曜日②金曜日、各午後7時～9時(火曜日は全16回、金曜日は全17回)
内容	中国語の基本的な発音の習得と中国旅行の基本的な会話や旅行に関するさまざまなノウハウの学習	世界の家庭料理作りを通して、各国の食文化の学習	サロンサッカーを通してスポーツの楽しさを体験し、親子のふれあいを高める
対象	18歳以上の県民		①火曜日…小学5・6年生の親子 ②金曜日…小学3・4年生の親子
定員	各30人(抽選)		15組30人(抽選)
費用		無料	

※実施要領は、同校開放講座事務局で配布(申込書付き)します。  
関7/13(月)までに、申込書に名を記入した返信用ハガキを添えて〒270-2217松戸市初富飛地3の1県立松戸国際高等学校開放講座事務局(386-0563番)へ

## 交通事故無料相談室

毎週月～金曜日(祝日を除く) 午前9時30分～正午と午後1時～4時40分 会場 柏市柏二の五 請求相談センター(柏市柏二の五) 内容 自動車損害賠償責任保険や任意自動車保険の請求について(日本損害保険協会が相談に応じる) ※電話での相談も受け付けます。  
関柏市自動車保険請求相談センター 0471・64・0191番

## 21世紀の森と広場パークセンター催し物

行事名	日時	講師	定員
みどりの講習会「ハイドリカルチャーのディッシュガーデン」※1	7/19日 午後1時30分～3時30分	園芸研究家・中川宏子氏	30人
子ども自然体験	7/20日 午前10時～正午	自然解説員・佐藤隆士氏、前園泰徳氏	小学生20人
子ども手づくり教室「ハンカチのあい染めと草木染め」(2回連続)※2	7/23日・8/22日 午後1時30分～3時30分	染色家・小林優子氏	小学3年～中学3年生30人
自然観察会「夏休み親子トンボ観察会」	7/25日(雨天中止) 午前10時～正午	市教育委員会・野口照彦	30人
みどりの教室「都会の野鳥たち」	7/26日 午後1時30分～3時30分	都市鳥研究家・川内博氏	80人
園芸教室「夏の庭木のせん定」※3	8/5日 午前10時～11時30分	みどりの相談員・田口孝男氏	30人

会場 パークセンター(※3=金ヶ作育苗圃) 費用 無料  
(※1=材料費1,500円、※2=材料費250円)  
関電話でパークセンター 345-8900番へ(先着順)

## お知らせ

### 明るい選挙啓発ポスターと標語を募集

ポスター 明るい選挙の推進を表すもの(規格は四十五センチ×三十センチ以上五十五センチ×四十センチ以内) 標語 二十文字以内(①きれいな選挙の推進を表すもの②棄権防止の呼びかけを表すもの) ※応募作品はお返ししません。  
関9月4日(金)までに、作品に学生は学校名・学年・氏名・性別を、一般の人は住所・氏名・年齢・性別を記入して、直接または各学校を通じて市選挙管理委員会事務局(366・7386番)へ

## 市役所を名乗った悪質な電話調査にご注意

最近、市役所の「自治振興課」を名乗り、「あなたの町会に助成金を出す予定だが、事務処理のためご主人の名前・勤務先・電話番号などを知りたい」という手口の電話調査が行われています。市役所では、不特定の一般家庭に対して電話による個人のプライバシー調査を行うことはありませんので、ご注意ください。  
関地域振興課振興係 366-7318番

## 職種技術職「電気上級」(大卒程度) 募集人員一人 受験資格

格昭和45年4月2日(52年4月1日生まれの人) 受付期間 7月21日(火)～8月21日(金) 試験日 9月20日(日)  
関北千葉水道企業団総務課 365・3211番

## いつまでも健康な歯でいたい 高齢者・母と子のよい歯のコンクール入賞者決定



高齢者の部優勝  
細井ヨシエさん



8020(ハチマル・ニイマル)運動をご存じですか。

80歳になっても自分の歯を20本以上保とうという運動で、歯科保健知識の普及や定期的な歯科健康診査を推進し、生涯を通じた歯の健康づくりを目的としています。

今年も日ごろ歯に自信のある80歳以上の人が15人、昨年3歳児歯科健康診査を受診したお子さんとそのお母さんが4組応募しました。

結果は次のとおりです。

### 「高齢者のよい歯のコンクール」

- 優勝 細井ヨシエさん(83歳・上本郷)
- 準優勝 飯塚正吾さん(82歳・根木内)
- 野部貞巳さん(80歳・中金杉)

### 「母と子のよい歯のコンクール」

- 優勝 吉越里香さんと和也くん(牧の原)

なお、優勝者は7月に開催される県のコンクールに出場します。

問 健康課保健係 ☎366-7486番

子どものころから小魚をたくさん食べていた。特に注意していたことはないので、今でも最後の歯磨きは欠かしません。お煎餅なども美味しくいただいています。



母と子の部優勝  
吉越里香さんと和也くん

和也は甘いものが大好きなので歯磨きには注意していません。食後は親子そろって歯を磨きます。最初は面倒がっていましたが、今では黙っていても最後の歯磨きをしています。

## 森のホール21チケットセンター チケットガイド

取扱時間 午前10時～午後7時  
☎384-3331番(月曜日は休館)  
(松戸市の市外局番は047番です)

期日	内容	会場	開演時間	料金
7/10(金)	森の名人会 出演:橋家圓蔵、立川志らく、立川談春、林家たい平	小ホール	午後7時	全指定席 3,500円
11(土)	松竹大歌舞伎 澤村藤十郎、中村翫雀(かんじゃく)、中村橋之助ほか出演 「操り三番叟(さんばそう)」「弁天娘女男白浪(白浪五人男)」「蜘蛛(くも)の糸宿直断」	大ホール	午後2時	S席 5,000円 A席 4,000円 B席 2,500円 学生 2,000円
8/9(日)	夏休みファミリー劇場「アルプスの少女ハイジ」(小学生対象のミュージカル)	大ホール	午後2時	全指定席 2,000円(3歳以上有料)
10/9(金)	森のホール開館5周年記念公演 チェコ・フィルハーモニー管弦楽団(指揮:アシュケナーズ) モーツァルト/交響曲38番「プラハ」、マーラー/交響曲5番	大ホール	午後7時	SS席 12,000円 S席 10,000円 A席 8,000円 B席 6,000円 学生 5,000円
10/31(土)	森のホール開館5周年記念公演 ミュージカル「ハウ・トゥ・デート2」 鳳蘭、清水アキラ、山崎一、大澄賢也ほか	大ホール	午後6時30分	S席 6,500円 A席 5,500円 B席 4,000円 学生 3,000円

※会場はいずれも森のホール21。  
※印は託児サービス(有料・要予約)あり。詳細は森のホール21にお問い合わせを。  
※学生席は森のホールチケットセンターのみの発売。

## 伝統的技法が生みだす 彩りの世界

新進気鋭の友禪染織作家として活躍する中澤英高さん。第三十五回日本伝統工芸染織展(出品数百四十点)で最高作品に贈られる文化庁長官賞を、この4月に受賞。



文化庁長官賞受賞作品「芭蕉」

友禪染は、図案の構想を練るためのスケッチから始まり、下絵、糸目糊置き、地入れ、色挿し、糊伏せ、地色引き染、蒸気水洗い、模様仕上げ、上湯のし

る自然の美しさを表現したい」と構想を練る。

心をやかに情景を思い浮かべながら図柄に色挿しする。ややもすると思いの色を挿すことができない微妙な作業。その時の気持ち色が色に影響し、作品の

一時は、別の道を進んだが、作品を作り上げていく父の姿が忘れられず、再び、自分の居場所を求めて友禪染の世界へ。以来、三十数年創作活動を続ける。

無限に広がる作品の可能性に、創作意欲が飽くことはない。「作品は、作者の考えや情念などすべてが現れるもの」。



日本伝統工芸染織展で文化庁長官賞を受賞

## 中澤英高さん

バランスが変わるといふ。植物園でスケッチした芭蕉の葉と坂川沿いに生きたる草花の表情を観察しながら創作された。絵柄と色彩のバランスに細心の注意を配り描かれた芭蕉の葉は、絵柄と繊細な色合いが調和し、大胆な力強さを百八十度四方の空間に感じる。

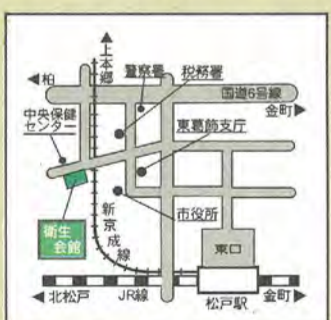
全身全霊をぶつけ、出来上がった作品に今生の喜びを覚える。平成8年度から千葉県伝統的工芸品後継者養成事業で、後継者の育成にもあたっている。父から子へ、そして次代へと友禪染の技法は、連続として受け継がれる。それは、時代を生きた証を後世へ送るようだ。

(小山在住)



## 救急医療体制

健康保険証をお忘れなく



◆テレホン案内サービス  
[当日の医療機関(待機病院、休日在宅当直医、夜間急病診療所、休日土曜日夜間歯科診療所等)を案内しています]  
……☎366-0010番  
平日 午後4時30分～翌日午前9時  
休日と土曜 午前9時～翌日午前9時  
◆夜間急病診療所 …☎368-3756番  
衛生会館内 毎日午後8時～11時  
◆休日土曜日夜間歯科診療所  
……☎365-3430番  
衛生会館内 午後8時～11時

## お気軽にご相談ください 7月の相談あんない

※相談はすべて無料です。

相談名	期日	時間	会場	圏	相談名	期日	時間	会場	圏			
交通事故	月～金曜日	午前9時～午後5時	市民相談室	市民相談室	人権相談	第1～第4金曜日	午前10時～午後3時	市役所相談コーナー 馬橋支所 六実支所 小金支所 常盤平支所 新松戸市民センター 小金原市民センター	千葉地方 市役所 松戸支局			
市政一般	月～金曜日	午前8時30分～午後5時				6(月) 7(火) 7(火)						
法律相談(予約制)	毎週月・火・木曜日	午後1時～5時	市役所相談コーナー	市民相談室		第1～第4金曜日				午前10時～午後3時	市役所相談コーナー 馬橋支所 六実支所 小金支所 常盤平支所 新松戸市民センター 小金原市民センター	社会福祉協議会 ☎368-0503番
法律相談(予約制)	第1月曜日	午前9時～正午				6(月) 7(火) 7(火)						
法律相談(予約制)	第2金曜日	午後1時～5時	市役所相談コーナー	市民相談室	第1～第4金曜日	午前10時～午後3時	市役所相談コーナー 馬橋支所 六実支所 小金支所 常盤平支所 新松戸市民センター 小金原市民センター	社会福祉協議会 ☎368-0503番				
法律相談(予約制)	第3金曜日	午後1時～4時30分			6(月) 7(火) 7(火) 15(水) 15(水) 16(木)							
法律相談(予約制)	第2・第4月曜日	午後1時～3時	市役所相談コーナー	市民相談室	第1～第4月曜日				午前10時～午後4時	女性センター(相談室直通) ☎363-0505番		
法律相談(予約制)	第2・第4月曜日	午後1時～3時			第1木曜日							午後2時～8時
法律相談(予約制)	毎週水曜日	午前10時～午後4時	市役所相談コーナー	市民相談室	女性就業相談	午前10時～午後4時	女性センター ☎364-8778番					
法律相談(予約制)	第2・第4火曜日	午前9時～正午			女性パート労働相談				7(火)	午後1時30分～午後4時30分		
法律相談(予約制)	第3水曜日	午前10時～午後4時	市役所相談コーナー	市民相談室	就学相談(予約制)	月～金曜日	午前9時～正午・午後1時30分～4時30分	教育研究所 ☎366-7461番				
法律相談(予約制)	第1月曜日	午後1時～5時			教育相談(予約制)					月～金曜日	午前8時30分～午後4時30分	
労働相談	第1月曜日	午後1時～5時	市役所相談コーナー	市民相談室	青少年相談(電話)	月～金曜日	午前8時30分～午後4時30分	少年センター ☎363-7867番				
労働相談	第1月曜日	午後1時～5時			青少年相談(来所)(予約制)					月～金曜日	午前9時～午後5時	
巡回年金相談	次回[8/4(火)] 7(火) 10(金) 14(火) 17(金) 21(火) 24(金) 28(火)	午前10時～午後3時	常盤平支所 小金支所 小金原支所 馬橋支所 六実支所 新松戸支所 矢切支所 東部支所	国民年金課適用係 ※左記以外の日は国民年金課へ								
消費生活相談	月～金曜日	午前9時～午後4時	消費生活センター ☎365-6565番									
育児相談(予約制)	月～金曜日	午前8時30分～午後5時	北松戸保育所 ☎367-4646番									