

2/21(金)

## 文化ホール姉妹都市コーナーが 新装オープン

松戸ビルディング(伊勢丹松戸店隣)四階の文化ホール内にある姉妹都市コーナーが2月21日、装いも新たにオープンします。

姉妹都市としておなじみのオーストラリア・ボックスヒル市が、平成6年12月に隣接のヌナワディング市と合併しホワイトホース市となったため、昨年5月に友好の継続を確認し合い姉妹都市提携を再調印しました。

皆さんに、市名だけでなく市制も一新したホワイトホース市をもっと知っていただこうと、姉妹都市コーナーの展示も最新のものにしました。

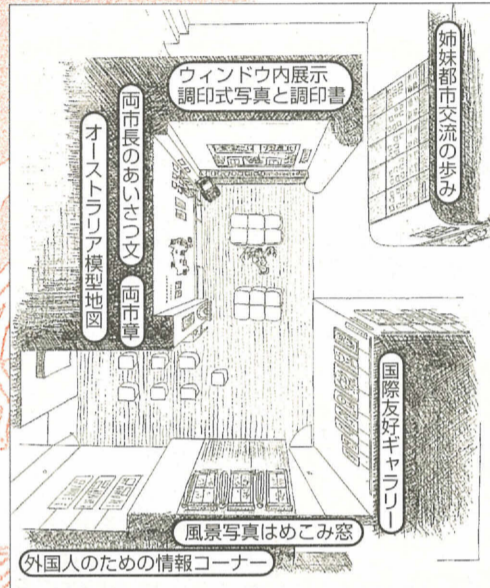
ホワイトホース市を解説した児童用・一般用二種類のパンフレットの配布や、写真等をふんだんに使用したパネル展示(英語による説明付き)など、見やすく・分かりやすくをモットーにした内容になっています。

気軽に立ち寄りください。  
企画部企画室文化国際担当

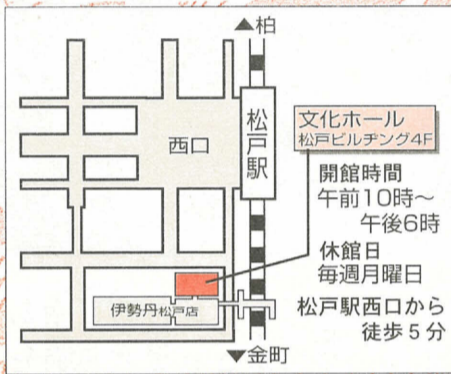


これからも日豪の文化の交流と両市の友好を深めていきます

姉妹都市コーナー見取り図



文化ホール会場案内図



文化ホール  
松戸ビルディング4F  
開館時間  
午前10時～午後6時  
休館日  
毎週月曜日  
松戸駅西口から  
徒歩5分

市役所で「姉妹都市ホワイトホース」パネル等を展示  
文化ホール姉妹都市コーナー新装オープンに先立ち、市役所内で姉妹都市ホワイトホース市を知っていただくための展示を行います。  
展示期間：2月17日(月)～21日(金)  
会場：市役所一階本館新館  
連絡通路

新装を記念して

## 「ビギビラ」アボリジニアート展を開催

開催期間：2月21日(金)～3月16日(日)  
会場：文化ホール内姉妹都市コーナー

新装を記念して、オーストラリアの先住民族で、アボリジニ絵画の巨匠ビギビラ氏の作品十一一点の特別展覧会を、日豪文化交流協会の協力により開催します。精霊たちが躍動するアボリジニの不思議な神話の世界を、ぜひご覧ください。また、そのほかのオーストラリアの作家たちの作品も展示しています。

BORAN GOOBERRY MINGAH  
ペリカンとミンガー(シルクスクリーン)



ビギビラ氏の横顔

1947年、オーストラリア・ニューサウスウェールズ州ブーク生まれ。アボリジニの中心的部族であるガマガイ語族マリー氏族の血をひく国際的アボリジニアーティスト。

「ビギビラ」とは、ガマガイ語でハリモグラを意味する。生活の営みすべてにおいて霊的な哲学を重んじるアボリジニの世界では、描く動物や植物すべてに伝説や儀式、哲学の意味が込められているという。

彼は「アボリジニの哲学はすべてが平等に重要なものであることが基本になっている。私は絵画など視覚芸術を通して、部族の伝統を守り普及させたい。そして自分は真に何であるかを知りたい」と語る。

## インフルエンザにご注意ください



帰宅後は手洗いや、うがい  
をしましょう。



睡眠・栄養・休養は十分にとりましょう。



必要が無いなら、なるべく人  
込みは避けましょう。

### 予防方法

※インフルエンザの重症化を防ぐためには、ワクチン接種が有効です。高齢者や基礎疾患のある人は、かかりつけの医師と相談の上、接種を受けてください。

高齢者は、インフルエンザの症状があまり出なくても、長引くと肺炎などの重症になる可能性があるため、かぜの症状が出たら早めに医療機関で受診しましょう。

昨年12月下旬ごろから、全国的にインフルエンザの流行の兆しが見られ、千葉県内でも次第に患者が増えてきています。これからの流行状況を予測することは難しいのですが、例年よりも規模が大きくなる可能性が高いので、十分注意してください。

問保健衛生課予防衛生係 366-7484番





### 宿場町の面影を今に残す



江戸時代、徳川幕府によって江戸と水戸とを結ぶ街道が水戸道中として整備されると、小金は松戸一我孫子間の宿場町に指定されました。

街道沿いには旅籠屋(宿屋)や商家が建ち並び、小金宿は経済・流通の中心地としてにぎわいました。

現在も旧水戸街道沿いに残っている旅籠屋「玉屋」の建物は、当時の面影を今に伝えています。

小金発

### お年寄りに心のこもった年賀状を

馬橋小学校 馬橋発

馬橋小学校の6年生は、地域のひとり暮らしのお年寄りに毎年年賀状を出しています。

核家族が多い昨今、子どもたちとお年寄りとのふれ合いを持とうと始められたもので、今年で4回目になりました。

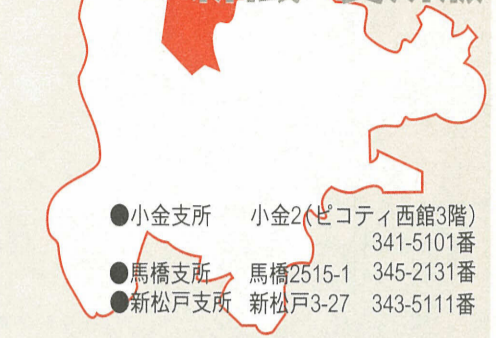
あて名を筆書きにしたり、かがみもちを描くなど、それぞれの心がこもったハガキはとても好評。今年もたくさんの返事が来ました。

今月27日(日)にはお年寄り子どもたちとの交流会も開かれる予定です。

歌ったり、昔の遊びを教わるなど楽しいひとときを過ごします(昨年の交流会から)



### 小金・馬橋・新松戸支所版



- 小金支所 小金2(ビコティ西館3階) 341-5101番
- 馬橋支所 馬橋2515-1 345-2131番
- 新松戸支所 新松戸3-27 343-5111番

※身近な情報をお寄せください。

### 頑張っています

### 自主防災組織

新松戸発

三村新町町会

災害時には、隣近所の人同士の助け合いが不可欠です。「自分たちのまちは自分たちで守る」ため、自主防災組織をつくらうという町会や自治会が増えてきてい

ます。三村新町町会でも三人の防災リーダーが中心になり、夜間パトロールなどの活動を行っています。リーダーの皆さんは、「いざという時に備えて、これからは町会の人たちと一緒に積極的に活動していきたい」と張り切っています。



町内の消火栓を点検する防災リーダー

※市防災対策室では、町会(自治会)ごとに自主防災組織を結成していただくよう呼びかけています。結成についてお考えの町会は、お知らせください。

### サークル

※都合により会場等は変更になることがあります。

#### 舞夢新松戸社交ダンスサークル

毎週金曜日(月四回) 午後1時~3時 会場新松戸市民センター 費用月二千元(入会金千円)

舞夢馬橋社交ダンスサークル 毎週水曜日 時間初心者11時~12時 2時30分 初級II 午後3時~4時30分 会場馬橋市民センター 費用月二千元(入会金千円)

舞夢M.K.(社交ダンス) 毎週水曜日 時間初心者11時~12時 2時30分 初級II 午後3時~4時30分 会場馬橋市民センター 費用月二千元(入会金千円)

舞夢新松戸社交ダンスサークル 毎週金曜日(月四回) 午後1時~3時 会場新松戸市民センター 費用月二千元(入会金千円)

#### 馬橋ペン習字サークル

木曜日(月三回) 午前10時~正午 会場馬橋市民センター 費用月二千五百円(入会金千円)

舞夢M.K.(社交ダンス) 毎週水曜日 時間初心者11時~12時 2時30分 初級II 午後3時~4時30分 会場馬橋市民センター 費用月二千元(入会金千円)

舞夢馬橋社交ダンスサークル 毎週水曜日 時間初心者11時~12時 2時30分 初級II 午後3時~4時30分 会場馬橋市民センター 費用月二千元(入会金千円)

舞夢新松戸社交ダンスサークル 毎週金曜日(月四回) 午後1時~3時 会場新松戸市民センター 費用月二千元(入会金千円)

舞夢M.K.(社交ダンス) 毎週水曜日 時間初心者11時~12時 2時30分 初級II 午後3時~4時30分 会場馬橋市民センター 費用月二千元(入会金千円)

舞夢馬橋社交ダンスサークル 毎週水曜日 時間初心者11時~12時 2時30分 初級II 午後3時~4時30分 会場馬橋市民センター 費用月二千元(入会金千円)

### 時代を超えて歌い継がれる童謡を

松戸童謡作詩サークル

新松戸発

童謡は、いつの時代も私たちを安らかでどこか懐かしい気持ちにさせてくれます。

「松戸童謡作詩サークル」の皆さんは、子どもが歌いやすく、心温まる童謡の詩を書き続けています。

今年1月に行われた「ふるさと音楽賞」日本創作童謡コンクールでは、メンバーの作った曲が入賞を果たすなどますます活動も意欲的に。長く歌い継がれる童謡を作ろうと熱意を燃やしています。 園渡部☎341-1764番(会員募集中!)



「ぼくおしちゃんだーいすき」という曲で日本創作童謡コンクールに入賞した渡部さん(右)と柴田さん(左)。曲にはお年寄りを大切にしてほしいという願いが込められています。

### 催し物

喜楽家(きららのいえ)古着市 2月23日(日)正午~午後2時 会場喜楽家(馬橋二九八六) 内容衣類のみのみバザー ※雨天の場合も行います。 買物袋を持参してください。

喜楽家(きららのいえ)古着市 2月23日(日)正午~午後2時 会場喜楽家(馬橋二九八六) 内容衣類のみのみバザー ※雨天の場合も行います。 買物袋を持参してください。

喜楽家(きららのいえ)古着市 2月23日(日)正午~午後2時 会場喜楽家(馬橋二九八六) 内容衣類のみのみバザー ※雨天の場合も行います。 買物袋を持参してください。

喜楽家(きららのいえ)古着市 2月23日(日)正午~午後2時 会場喜楽家(馬橋二九八六) 内容衣類のみのみバザー ※雨天の場合も行います。 買物袋を持参してください。

喜楽家(きららのいえ)古着市 2月23日(日)正午~午後2時 会場喜楽家(馬橋二九八六) 内容衣類のみのみバザー ※雨天の場合も行います。 買物袋を持参してください。

喜楽家(きららのいえ)古着市 2月23日(日)正午~午後2時 会場喜楽家(馬橋二九八六) 内容衣類のみのみバザー ※雨天の場合も行います。 買物袋を持参してください。

### 3月定例会市議会開催予定

平成9年松戸市議会3月定例会は、3月4日(火)から26日(水)まで開催される予定です。

請願・陳情は、2月21日(金)午後5時までに提出してください。

※傍聴される際は、日程をあらかじめ確認してください。

期日	会議予定	主な内容
3/4(火)	招集日・本会議	施政方針・議案説明
5(水)	常任委員会	補正予算議案審査
7(金)		補正予算議案議決
10(月)	本会議	
11(火)		一般質問
12(水)		
13(木)	常任委員会	議案等の審査
14(金)		
17(月)		
19(水)	予算審査特別委員会	平成9年度各会計予算議案審査
21(金)		
24(月)		
26(水)	本会議	議案等の議決

園市議会事務局議事課

### 松戸駅・北松戸駅周辺自転車駐車場(定期使用申請)の公開抽選

抽選する自転車駐車場

- 松戸駅東口自転車駐車場
- 松戸駅東口高架下自転車駐車場
- 松戸駅西口公園下自転車駐車場
- 松戸駅西口高架下自転車駐車場
- 北松戸駅東口第1自転車駐車場
- 北松戸駅東口第2自転車駐車場

日時2月25日(火)午後1時~3時 会場運動公園体育館小体育室 抽選方法コンピュータによる無作為抽選 結果当日、当選者名を会場に掲示(後日、抽選結果を申請者に郵送します) 園安全課安全係

### 商店街活性化講習会

2月25日(火)午後7時30分から 会場常盤平市民センター 対象市内商店経営者 内容街づくり・商店街活性化のための効果的なイベントの企画・運営・実施・効果測定 講師(株)E.C.I.花里聡明氏 費用無料 園商工観光課☎366-7327番

### 千葉県発明考案展

2月21日(金)~23日(日) 会場TOKYO-BAYららぽーと 内容発明考案品や新製品の紹介、少年・少女発明クラブ作品展 園(社)発明協会千葉県支部☎043-222-0668番

### 原爆被爆者二世の健康診断

(財)日本公衆衛生協会では原爆被爆者二世に対する健康診断を実施します。 対象両親または両親のどちらかが原爆被爆者である人で、受診を希望する人 実施期間3月10日(月)まで ※受診希望者が多数の場合は昨年度未受診者を優先します。

園ハガキに被爆健康診断希望・住所・氏名・生年月日・電話番号・両親のうち被爆者はいずれかを記入して、〒260-91千葉市中央区市場町1-1千葉県衛生部保健予防課防疫結核係(☎043-223-2608番)へ

### レットライ!ビデオ

2月22日(土)・23日(日)各午前10時~午後4時 会場森のホール21情報センター 内容ビデオの撮影や編集 講師NHK番組ディレクター・松本豊美氏 対象中学生以上 定員各日先着40人 持ち物ビデオカメラ・自分の撮影したビデオテープ(なくても可) 費用無料 園2月18日(火)午前10時から、電話で森のホール21☎384-5050番へ

### 「松戸の文学散歩」バスハイク

2月27日(木)、3月6日(木)、13日(木)各日とも午前9時30分に図書館本館前集合 コース江戸川・矢切の渡し・野菊の墓文学碑・子と清水・市立博物館・万満寺ほか 対象中学生以上 定員各日25人(応募多数の場合は抽選) 費用無料 園2月20日(木)〔必着〕までに、往復ハガキに希望日・住所・氏名・年齢・電話番号を記入して、〒271松戸市松戸2060市立図書館(☎365-5115番)へ ※ハガキ1枚に2人(両方記名のこと)まで





**常盤平発**  
車いすの人もダンスを楽しもうというサークル、「日本車いすダンス研究会」のパーティーが1月26日(日)森のホールで開かれました。  
華やかな衣装を身に付けた皆さんは、ワルツ・タンゴなどの曲に乗って日ごろの練習の成果を披露。  
車いすでのダンスを六年前から始めたという女性は、「車いすの人は家に閉じこもりがち。でも外に出ると想像以上に親切にしてくれる人は多いし、何よりリフレッシュします」とにこやかに話してくれました。  
園地 ☎0474・46・0777番

## 中華の鉄人が四川料理を実演

松戸国際高校公開講座



**常盤平発**  
楽しい話と手際の良い調理。料理の味はもちろん最高  
食を通じて国際理解をと、県立松戸国際高校で6回にわたり開かれてきた公開講座。最終回の1月18日(土)は、テレビでもおなじみの中華の鉄人・陳建一さんを講師に招きました。この日陳さんは四川料理3品を調理。  
生徒や父母、地域の人など約350人が見事な技とおいしい料理を楽しみました。

## 常盤平・小金原・六実支所版

- 常盤平支所 常盤平3-30 387-2131番
- 小金原支所 小金原6-6-2 344-4151番
- 六実支所 六高台3-71 385-0113番

※身近な情報をお寄せください。

## 催し物

### 中島啓江コンサート

3月1日(土)午後2時30分開場  
午後3時開演 会場森のホール  
21 費用S席三千五百円・A席三千円(当日三千三百円)  
園地 ☎0474・46・0777番

教育懇談会「先生との付き合い方教えます」  
3月1日(土)午後2時から  
会場新松戸市民センター 費用百円

園地 ☎0474・46・0777番  
●新松戸馬橋教育トーク・傳田 ☎33・1461番または篠沢 ☎32・8748番

### 味よし 色よし 形よし 桃太郎の水耕栽培

「ここがトマト畑？」と思うような近代的な温室内。六実の高橋さん宅では、水耕栽培でトマトを育てています。  
水耕栽培は土を使わず必要な養分を水に溶かして与えるもの。近代的な「都市型農業」として注目されている方法です。

作られている品種は「ハウス桃太郎」。味・色つや・形と3拍子そろった自信作です。  
園高橋 ☎387-7037番



3,800本がずらりと並ぶ温室

### ナイターテニス教室(硬式)

4月~11月の毎週日・月・金曜日  
のうち希望曜日(週一回)  
午後7時~9時 会場金ヶ作公園庭球場  
対象市内在住・在勤の人 費用一万八千円(保険料を含む)  
園3月7日(金)〔必着〕までに、往復ハガキに住所・氏名・電話番号・希望曜日(第三希望まで)・返信用あて名を記入して、〒270松戸北郵便局私書箱一三二号松戸市テニス協会(平木 ☎388・6784番)へ

インディアアカ教室  
2月23日(日)午後1時~3時  
会場常盤平体育館 費用無料  
園当日会場

園体育指導委員・穴戸 ☎388・4155番

### 地域色豊か

## 松戸かるた大会

1月19日(日)、森のホールで「松戸かるた」大会が開かれました。このかるたは市内48校の小学生がそれぞれの地域の特徴を盛り込んで「い」から「京」まで1文字ずつ作ったもの。  
会場は、子どもたちの歓声で1日中にぎやかでした。

園高橋 ☎387-7037番

### 小金原発

## 楽しみながら防災訓練 小金原団地自治会

阪神大震災を教訓に、1月には各地で防災訓練が行われていました。  
小金原団地でも1月19日(日)に約五百十人が集まり、訓練を行いました。  
今回は、消火器は素早く使えるか、応急手当はうまくできるかなどポイントごとに点数を競う「ウォークラリー」式。  
楽しみながら防災について知ることができ、好評でした。  
園小金原団地自治会事務所 ☎343・1668番



止血など、いろいろ使える三角巾の練習(写真上)「もしもし...」。消防署への電話は思ったより難しい(写真右)

### サンデーダンスフェスティバル

2月22日(土)午後5時30分~8時30分 会場森のホール21  
内容ダンスパーティー・抽選会ほか 費用千円(当日券あり)  
※男性のフリースタイル、女性のストラックスでの入場不可  
園小池 ☎388・0312番(夜間のみ)

パッチワークキルト講習会  
①2月27日(木)、3月6日(木)  
②2月28日(金)、3月14日(金)のいずれも午前10時~正午 会場①小金原市民センター②常盤平市民センター 内容ショッピングバッグ制作 持ち物裁縫用具 費用二千円(材料費別)

園松戸編物手芸文化協会・安達 ☎383・6898番

阪神・淡路大震災が原因で神戸市から転入された皆さんに広報紙を郵送  
神戸市の広報紙郵送を希望される人は、ハガキに①氏名(ふりがな)②現在の住所③電話番号④現在の住宅の種類(親類宅・民間賃貸住宅・公営住宅など)と入居年月日⑤避難前の神戸市での住所・電話番号を記入して、〒650神戸市中央区加納町6の5の1神戸市広報課こうべ係(☎078-322-5085番)へ

### 愛の献血

2月21日(金)午前10時~11時45分、午後1時~4時 会場イトーヨーカドー八柱店前  
園健康課 ☎366-7487番

### 新春マラソン大会

3月2日(日) 午前8時30分受け付け(競技開始10時・雨天中止) 会場松戸第一中学校グラウンド 対象小学生・中学生・一般 費用200円(保険料を含む)  
園青少年相談員・竹内 ☎368-3978番

### ビデオ編集講座

①初級=2月28日(金)・3月1日(土)・2日(日)②中級=3月1日(土)・2日(日) 時間①午前の部=午前10時~正午、午後の部=午後1時30分~3時30分②午後1時30分~4時30分 定員①各日6人②各日1人(各先着順) 会場森のホール21情報センター 内容自分で撮影したビデオにタイトル・音楽などを入れ、オリジナル作品を作る 持ち物自分で撮影したビデオテープと新しいビデオテープ 費用無料  
園2月18日(火)午前10時から2月27日(休)の間に、電話で森のホール21情報センター ☎384-5050番へ

### 労災職業病なんでも相談会

2月22日(土)午後1時~4時 会場千葉中央コミュニティーセンター(☎043-245-5111番) 対応者弁護士・社会保険労務士・医療ケースワーカーほか 費用無料  
※当日受付(予約不要)  
園千葉中央法律事務所 ☎043-225-4567番

### 住宅リフォーム相談窓口が開設 ~応援します豊かなくらし~

あなたの住宅の増改築・修繕等、古くなった造作・機能の面で悩んでいる人はご相談ください。

2月19日(水)午前10時~午後4時(以降毎月第3水曜日に開催) 会場市民相談コーナー 相談員財日本住宅リフォームセンター登録の増改築相談員・マンションリフォームマネージャーの有資格者 相談費用無料  
※予約の必要はありません。

### 園住宅課

### 図書館市民講座「製本技術講習会」

3月4日(火)午後1時30分~4時 会場市民会館 内容こわれ本の補修、製本 講師島原安三氏 募集人員15人(抽選) 持ち物こわれ本2冊・カッター・金槌(づち)・はさみ・ものさし・目玉クリップ 費用無料

園2月20日(木)〔必着〕までに、往復ハガキに住所・氏名・電話番号を記入して(ハガキ1枚に2人まで記入可)、〒271松戸市松戸2060松戸市立図書館(☎365-5115番)へ

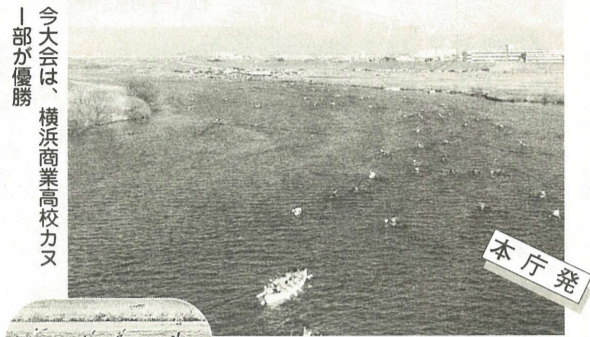
### 簿記教室

コース	日 時	会場	費用	定員	持ち物
初級コース (日商簿記検定3級程度)	昼の部 午前9時30分~11時30分	松戸商工会館	25,000円 (会員15,000円) ※テキスト代を含む	各40人(先着)	筆記用具・電卓(またはそろばん)
	夜の部				
中級コース (日商簿記検定2級程度)	夜の部 午後6時~8時	松戸商工会館	30,000円 (会員20,000円) ※テキスト代を含む	各40人(先着)	筆記用具・電卓(またはそろばん)
	夜の部				

園費用を持って、直接松戸商工会議所(☎364-3111番)へ



## 青空の下で漕ぎ初め



今大会は、横浜商業高校力又一部が優勝

雲一つ無い青空の下で、新春恒例の「松戸市長杯争奪クラブ対抗カヌー競技大会」が、1月12日江戸川で行われました。柴又帝釈天への初詣を兼ねた初漕ぎがルーツといわれるこの大会も、今年で15回目。県内外から362艇448選手が参加し、さわやかな汗を流して、漕ぎ初めを楽しんでいました。



地域の人たちに親しまれている浅間神社

神官による神事の後に豆をまき、厄除開運を祈念しました。浅間神社は正保4年(1647年)に創立され、小山の村社として親しまれています。また、神社を囲む「極相林」は県の天然記念物に指定されています。

## 浅間神社の節分会

明治時代からの歴史を持つ浅間神社の「節分会追儺豆まき式」が2月3日、厳かに行われました。

神官による神事の後に豆をまき、厄除開運を祈念しました。浅間神社は正保4年(1647年)に創立され、小山の村社として親しまれています。また、神社を囲む「極相林」は県の天然記念物に指定されています。

### 本庁・矢切・東部支所版

●本庁(市役所地域振興課・広報課)  
根本387-5 366-1111番

●矢切支所 三矢小3-10-5 362-3181番

●東部支所 高塚新田363-4 392-3061番

※身近な情報を気軽にお寄せください。



鬼も追い出して、立春を迎えることができました。

### イタズラ鬼・ナキムシ鬼を追い出せ!

日本の伝統行事「豆まき」が、2月3日に梨香台保育所でも行われ、元気な声が周辺に響いていました。初めは「鬼」に戸惑っていた子供たちも、やがて元気に豆をまき始め、心の中にすむイタズラ鬼・ナキムシ鬼も追い出して、立春を迎えることができました。

## ポイ捨てはやめてね!

たばこ組合婦人部がクリーンキャンペーンを展開

新春とはいえまだまだ寒い1月9日、たばこ組合婦人部の皆さんが松戸駅周辺の清掃と、ポケット灰皿(右上)の配布を行いました。「マナーを守って喫煙をしてもらおう」と、10年前から続けているもので、今年も6回の予定で市内の主な駅を回ります。喫煙者の皆さん、ポイ捨ては絶対にダメですよ。

### 催し物

**矢切公民館合同音楽祭**  
2月16日(日)午前10時開演 内  
容詩吟・合唱・琴・オカリナ等  
●矢切公民館 ☎387・1214番  
●松戸手をつなぐ親の会福祉バザー  
2月23日(日)午前10時～午後1時30分 会場市民会館  
※物品の提供をお願いします。  
連絡いただければ伺います。  
●松戸手をつなぐ親の会事務所 ☎387・2161番(土曜・日曜日を除く午前10時～午後3時)、午後6時以降は佐藤 ☎384・71

### サークル

41番または幡谷 ☎386・8107番  
●明折紙サークル  
第二・第四水曜日午後1時～4時 会場明折紙センター 費用月1000円(入会金1000円)  
●酒井井 ☎382・5326番  
●第一青藍会  
●第三水曜日(その他随時)午前10時～午後3時 会場総合市民センターほか 内容特殊クリニシング・家事全般の学習ほか 費用年4000円(入会金なし)  
●関本 ☎387・2661番

### 松戸話し方友の会

●第二・第四金曜日午後6時30分～9時 会場市民会館 費用月800円(入会金1000円)  
●小林 ☎386・3710番  
●松戸七宝焼サークル  
毎週金曜日午前9時30分～正午 会場矢切公民館 費用月500円(入会金2000円)  
●関本 ☎381・1917番  
●こぐまクラブ(育児サークル)  
毎週月曜日午前10時～午後1時 会場岩瀬集会所ほか 対象二～三歳児 費用月500円(入会金3000円)  
●関川崎 ☎386・5266番

### 文章サークルあすなろ

●第三木曜日午後6時～9時 会場女性センターゆうまつど 費用月500円(入会金1000円)  
●関宮崎 ☎386・8875番  
●古ヶ崎ペン習字サークル  
●第二日曜日午前10時～正午、第四日曜日午後1時30分～3時30分 会場古ヶ崎市民センター 費用月2000円(入会金1500円)  
●関荒海 ☎388・6698番  
●緑会囲碁クラブ(女性会員)  
●第一・第三火曜日午後1時～4時30分 会場総合福祉会館 費用月1000円(入会金1000円)  
●関飯生 ☎385・0707番

### 松戸太極拳同好会

●毎週①水曜日午後7時～9時 ②土曜日午前10時～正午 ③日曜日午後6時～8時 会場①運動公園②常盤平体育館③明市民センター 費用月3000円(入会金2000円)  
●関高料 ☎382・6080番  
●和名ヶ谷バドミントン  
●第一・三・五日曜日午後1時～4時、第二・四日曜日・祝日午前10時～午後1時 会場和名ヶ谷小学校 対象一般・学生 費用月1000円(入会金なし)  
●関青木 ☎386・0148番  
●松戸ペン習字サークル  
●第二・第四水曜日午後6時30分～8時30分 会場市民会館 費用月1500円(入会金1500円)  
●関木村 ☎383・0198番  
●松戸混声合唱団  
毎週金曜日午後6時30分～9時 会場市民会館 内容ハイドン「天地創造」を歌う 費用月3000円(入会金1000円)  
●関朝倉 ☎383・0573番  
●社交ダンス・フレンド松戸  
毎週水曜日午後6時～9時 会場総合市民センター 対象年少経験のある人 費用月3000円(入会金1000円)  
●関菅野 ☎381・2913番

## 平成9年4月1日から下水道使用料を改定(値上げ)します

平均22.14%。一般標準家庭(月25m<sup>3</sup>使用)の場合では、150円/月(8.33%)の値上げ

平成8年12月定例市議会に提案しました下水道使用料の改定案が可決されました。

下水道使用料は、下水管および処理場などの維持管理費用と建設のために借り入れた建設資金の返済などに充てられていますが、下水道管理費は年々増大しています。

これらの経費(使用料を決める元になる経費)は、下水道の利用者の皆さんに全額を負担していただくものですが、市では経費の一部を利用者の皆さんに負担していただき、不足分を市費で賄っています。

平成7年度決算では、充当率(使用料対象経費に占める使用料収入の割合)が51.2%、20億5千万円の欠損額(収入不足)となっています。また、平成9年度から平成11年度までの3年間を推計すると、充当率が49.0%に落ち込み、82億8千万円の欠損額が見込まれます。

今回の値上げにより、経費の充当率が59.8%となり、17億6千万円の欠損額が軽減されます。下水道事業の健全な経営を図り、適正な維持管理をするための値上げですので、ご理解とご協力をお願いします。

なお、詳細につきましては、ご利用の皆さんに別途お知らせします。

●下水道普及課業務係

区分	使用水量(1カ月)	改定後	現行	
一般	基本使用料	10m <sup>3</sup> まで	750円	700円
		10m <sup>3</sup> を超え20m <sup>3</sup> まで	75円	70円
	超過使用料 (1m <sup>3</sup> につき)	20m <sup>3</sup> を超え30m <sup>3</sup> まで	90円	80円
		30m <sup>3</sup> を超え50m <sup>3</sup> まで	100円	90円
		50m <sup>3</sup> を超え80m <sup>3</sup> まで	140円	120円
		80m <sup>3</sup> を超え200m <sup>3</sup> まで	170円	150円
		200m <sup>3</sup> を超える分	215円	190円
浴場	1m <sup>3</sup> につき	22円	22円	

下水道使用量	1カ月当り
1カ月25m <sup>3</sup>	1,950円
基本料金(10m <sup>3</sup> )	750円
現行料金(消費税抜き)	
下水道使用量	1カ月当り
1カ月25m <sup>3</sup>	1,800円
基本料金(10m <sup>3</sup> )	700円

※月に25m<sup>3</sup>汚水を流した場合は、150円の値上げになります。

