

今年
は
市制50周年

広報

まつど

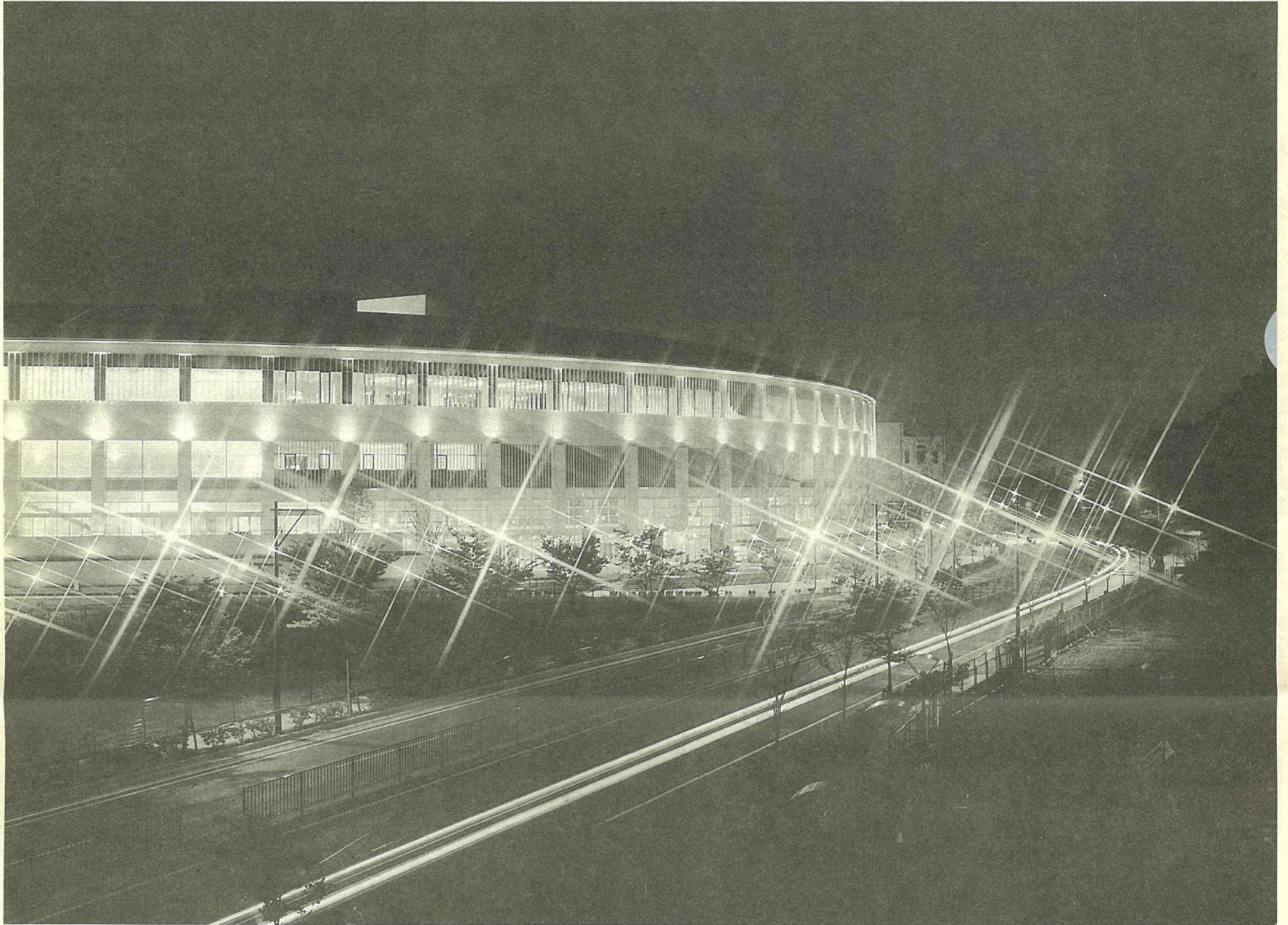
12.20

1993年(平成5年)

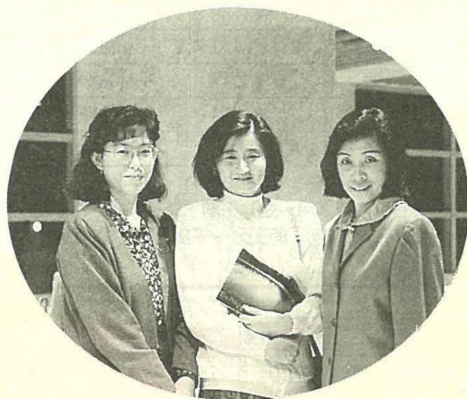


●発行/松戸市 ●編集/広聴部広報課 〒271 松戸市根本387-5
●発行日/毎月5日・20日 No.821

市役所の代表電話は — 66-1111



魅惑のホール 光につつまれて



六高台
尾崎 秀子さん (左)
佐藤 和恵さん (中)
丸田 一恵さん (右)

市内に新しくホールができると聞いていましたので、楽しみにしていました。うわさどおりの、すてきなホールですね。緑に囲まれた公園の中にあるのもいいですね。

感動のステージはあなたのもの
—— 森のホール21

11月3日の文化の日、二十一世紀の森と広場内にオープンした「森のホール21」。今月25日まで行われるオープニング記念公演では、舞踊、落語、演劇、コンサートなど多彩な催しが繰り広げられています。

記念公演の間中は、たくさんの方の皆さんが、森のホール21を訪れ、ステージに喝采(さい)を送っています。

来月からは一般の利用が始まり、ホールをはじめ、会議室なども広く使えるようになります。

新しい松戸の文化の殿堂「森のホール21」、娯楽の一級品や、感動のステージで、皆さんをおもてなします。

保育所(園)入所案内

—平成6年度の入所申請を受け付けます—



平成6年4月1日以降の保育所(園)の入所申請を次により受け付けます。
入所要件…児童の保護者が、

- ①昼間居宅外で働いている
- ②昼間居宅内で児童と離れて日常の家事以外の労働をしている
- ③妊娠中または出産後間がない
- ④疾病・負傷または心身に障害がある
- ⑤長期にわたる病人や心身に障害のある同居の親族を常時介護している
- ⑥震災・風水害・火災・そのほかの災害の復旧に当たっている場合

※保護者以外の方が児童の保育をできる場合は除かれます。児童が集団保育に不適当と認められるときは入所できない場合もあります。2人以上の就学前児童がいる場合はその全員の入所申請がなければ原則として入所できません。

受付期間…1月17日(月)～28日(金) 受付場所…保育所課
申請書の配付…12月20日(月)から、保育所課または各保育所(園)で
※現在入所中または入所申請中の人で、平成6年度も引き続き入所を希望する場合も、新たに申請してください。

入所決定通知…訪問調査、書類審査の後、3月中旬にお知らせします。
園保育所課措置係

市内保育所(園)一覧

保育所(園)名	設置主体	年齢資格	所在地	電話	保育時間
つばみ保育園	社福	産休明	上矢切1101-2	68-7811	A
松戸南保育園	社福	産休明	小山523-5	68-0366	A
小羊保育園	社福	産休明	上矢切113	62-5916	C
梨香台保育所	市	6カ月	高塚新田494-9	91-3710	A
平和保育園	社福	産休明	岩瀬608-6	67-0123	C
野菊野保育園	社福	産休明	野菊野5	65-8385	C
二十世紀ヶ丘保育所	市	6カ月	二十世紀ヶ丘山岡73	91-2200	B
松ヶ丘保育園	市	6カ月	松戸新田554-2	68-9191	B
上本郷保育園	社福	産休明	上本郷2292	66-0675	C
北松戸保育所	市	6カ月	上本郷3870	62-8282	A
穂台保育園	社福	産休明	穂台610-1	62-5536	A
松戸乳児センター	社福	産休明3歳未満	松戸新田597	62-7610	A
子すずめ保育園	社福	産休明	日暮1丁目8-4	87-9874	A
八景台保育園	社福	産休明	松戸新田605-58	64-7802	A
八柱保育所	市	6カ月	日暮4丁目5-2	92-2955	B
金ヶ作保育園	社福	産休明	金ヶ作306	85-8863	A
三空保育園	社福	産休明	金ヶ作216-10	84-6959	A
常盤平保育所	市	1歳	常盤平西窪町11-7	87-6762	B
パンダ保育所	市	6カ月	常盤平3丁目25	86-0802	A
牧の原保育所	市	6カ月	牧の原2-6	85-0997	B
松飛台保育所	市	産休明	日暮820-19	84-2421	B
六実保育所	市	6カ月	六高台1丁目40	85-0998	A
さわらび保育園	社福	産休明3歳未満	栄町3丁目183	62-1530	A
古ヶ崎保育園	市	6カ月	古ヶ崎4丁目3617	67-9981	B
古ヶ崎第二保育所	市	6カ月	古ヶ崎1丁目2994	63-4004	B
いわさき保育園	社福	産休明	西馬橋3丁目49-2	41-0941	C
けやきの森保育園	社福	産休明	中和倉331	44-5026	A
松戸ひばり保育園	社福	産休明3歳未満	西馬橋1丁目28-16	46-0336	A
馬橋保育所	市	6カ月	三ヶ月1534	42-1097	B
馬橋西保育所	市	6カ月	西馬橋広手町123	44-8001	A
新松戸ベビーホーム	社福	産休明3歳未満	新松戸6丁目118-1	44-3222	A
新松戸中央保育所	市	6カ月	新松戸3丁目111	44-7221	A
新松戸南部保育所	市	6カ月	新松戸南2丁目17	44-0010	B
新松戸北保育所	市	6カ月	新松戸7丁目145	46-5161	B
小金西保育所	市	6カ月	横須賀253-3	45-4994	B
小金北保育所	市	6カ月	中金杉3丁目192	44-4155	A
小金保育所	市	6カ月	小金444	41-2644	A
さくら保育園	社福	産休明	小金原4丁目37-15	42-0661	C
若芝保育園	社福	産休明3歳未満	小金原8丁目19-20	43-1762	A
小金原保育所	市	6カ月	小金原6丁目4-2	41-2643	B
コアラ保育所	市	6カ月	小金原4丁目6	43-1262	B
貝の花保育所	市	6カ月	小金原8丁目11-1	44-0020	B

※設置主体「社福」…社会福祉法人立、「市」…市立
※延長保育を含めた保育時間 A…(月～金)午前7時～午後7時、(土)午前7時～午後5時。B…(月～金)午前7時30分～午後6時30分、(土)午前7時30分～午後5時。C…時間が異なりますので各保育園に直接お問い合わせください。

1月31日で満了の人は 老人保健の医療受給者証が 更新になります

老人保健法による医療受給者証の交付を受けている人で、有効期間が平成6年1月31日で満了となる人には、新しい健康手帳と医療受給者証を1月下旬に発送します。

※該当者で届かない場合は、老人保健課へ連絡してください。

こんな費用も支給されます

※該当者で届かない場合は、老人保健課へ連絡してください。

健康保険証の種類が変わったら届け出を

健康保険証の種類が変わったら届け出を

※市外へ転出するときは、医療受給者証を返し、転入先で新たに受け取ってください。

入院時の一部負担金 減額の特例

次のような場合は、入院時の一部負担金が減額されます。該当する人は申請してください。

新しい医療受給者証の有効期間は、平成6年2月1日～平成11年1月31日まで5年間です。

次のような場合も、医療費の支給対象になりますので、申請してください。

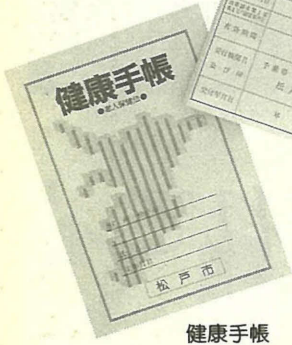
健康手帳・医療受給者証および健康保険証を医療機関の窓口で提示して受診してください。

①やむを得ない事情で、医療受給者証などを持たずに受診した場合の治療費②付き添い看護料(基看護護病院を除く)③コルセットなどの治療用器具代④あん

医療受給者証(上)



健康手帳



①市民税非課税世帯で、老齢福祉年金を受給している、市長の認定を受けた人(二カ月を限度に一日三百円の負担)②人工透析を受けている人、または血友病の治療を受けている人(二カ月一万円を限度に負担)③老人保健課

巡回年金相談

会場	日	時
常盤平支所	1/6(木)	2/1(火)
小金支所	1/7(金)	2/4(木)
小金原支所	1/11(火)	2/8(火)
馬橋支所	1/14(金)	2/10(木)
馬橋六支所	1/18(火)	2/15(火)
新松戸支所	1/21(金)	2/18(金)
矢支所	1/25(火)	2/22(火)
東支所	1/28(金)	2/25(金)

心配ごと・人権相談

会場	日	時
市役所相談コーナー	第1～第4金曜日	
常盤平支所	1/12(水)・19(水)	2/2(水)・16(水)
馬橋支所	1/10(月)・27(月)	
六実支所	1/11(火)・2/1(火)	
小金原市民センター	1/13(木)・27(木)	2/3(水)・17(水)
小金支所	1/11(火)・2/1(火)	
新松戸市民センター	1/12(水)・26(水)	2/2(水)・16(水)

※小金支所の人権相談の受付時間は午後1時～4時
※印は心配ごと相談のみ
※人権相談は千葉地方司法局松戸支局(☎03-6278番)でも行っています。
人権相談＝援護課庶務係、心配ごと相談＝社会福祉協議会☎68-0503番

相談名	日	時	会場
法律相談	毎週火・木曜日と毎月第2・第4月曜日	午後1時～5時、毎月第1月曜日午前9時～正午(いずれも予約制)	市役所相談コーナー
税務相談	1/14(金)午後1時～5時		市役所相談コーナー
登記相談	1/21(金)・2/18(金)午後1時～4時30分		市役所相談コーナー
行政相談	1/10(月)・24(月)・2/14(月)・28(月)午後1時～3時		市役所相談コーナー
住宅相談	毎週水曜日午前10時～午後4時		市役所相談コーナー
発明相談	1/12(水)・2/9(水)午後1時～3時		市役所相談コーナー
交通事故・市政・一般相談	毎日午前8時30分～午後5時		市民相談室

市民相談室(金銭問題の相談も行います)

相談のご案内 1・2月

相談はすべて無料です。お気軽にご利用を。

相談名	日	時	会場
商人よろず相談 園商工課振興係	1/19(水)午前10時～午後4時		市役所相談コーナー
労働相談 園商工課労政係	毎月第1・第3月曜日 午後1時～5時		市役所相談コーナー
消費生活苦情相談 園消費生活センター ☎65-6565番	月～金曜日 午前9時～午後4時		消費生活センター
女性就業相談 園商工課労政係	毎週水・金曜日 午前10時～午後4時		女性就業相談室

※労働相談は柏労働標準監督署(☎0471-63-0245番)でも行っています。

※上記以外の日は国民年金課へ
園国民年金課適用係

明るい社会づくり

ポスターコンクール 入賞者発表

「思いやり」をテーマに、明るい社会づくりポスターを、市内小・中学生から募集したところ、六十八校から五千四百点の応募がありました。

審査の結果、次の三十二点の特別賞が決まりました。
※銅賞以上百二十八点を、1月17日(月)～22日(土)まで市役所一階本館新館連絡通路に展示します。

市長賞：前田理恵子(新松戸南中)・小山内久美子(小金南中)・輪島久美横須賀小・中山沙紀(常盤平第三小)・出口温菜(新松戸南小)
議長賞：村越麻由美(一

山桃(六美中)・畔上薫(牧野原中)・内海直也(旭町小)・佐々未季(八ヶ崎二小)・鶴沼幸平(矢切小) 明社会長賞：倉本聡美(三中)・天道彩(新松戸北中)・柳原裕子(牧野原小)・北川紗希(新松戸北小)・近藤沙貴子(常盤平二小) 藤沙貴子(常盤平二小) 丸明るい社会づくり松戸推進協議会事務局 ☎65-7389番

小さな親切運動

ポスター・標語 入賞者決定

(ポスターの部) 市長賞：田澤尚子(古ヶ崎南小)、教育長賞：大道純太郎(六中)、支部代表賞：野口真衣(和名ヶ谷小)、実戸真央(松ヶ丘小)、発地里美(梨香台小)、木村妙子(相模台小)、間島ゆみ(新松戸北中)、柏木佳子(六中)、木内隆史(古ヶ崎中)、中野あや子(六中) (標語の部) 市議会議長賞：浅野真理(六美中)、商工

会議所会頭賞：渡辺伸太郎(中部小)、支部会長賞：吉野聖子(柿ノ木台小)、荒木陽子(南部小)、坂井高雅(幸谷小)、鈴木麻奈美(古ヶ崎小)、飯作昭子(牧野原中)、野口伸子(小金北中)、仁木静香(四中)、橋佑江(三中) (順不同) 小さな親切運動松戸支部 ☎64-3111番

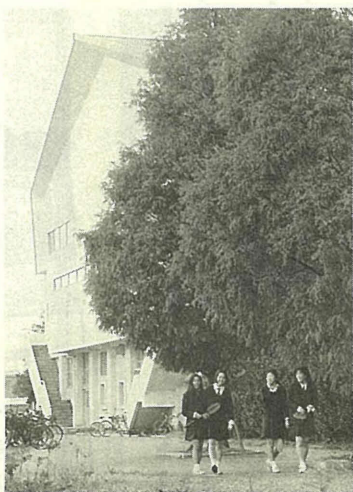
肝臓に脂肪がたまる原因はいろいろありますが、その一つは栄養過多です。脂肪は肝臓に入ると脂肪酸、中性脂肪へと変化し、あまり多いと肝臓内にたまってしまいます。また脂肪だけでなく炭水化物(糖質)を取り過ぎても、脂肪肝の原因になります。

アルコールの取り過ぎも同じようなものですが、こ



クラブ活動も盛んです

国際化時代を担う人材を育成



明るい声が聞こえるキャンパス

来春、高校(高等専門学校を含む)に進学を希望する生徒がいて、経済的理由で進学させることが困難な家庭に対し、高等学校入学資金をお貸しします。

①成績良好、品行方正で出身中学校長が推薦する健康な生徒であること
②保護者が引き続き一年以上市内に居住していること
③市内に居住する確実な連帯保証人が得られること
④収入証明書(家族の平成5年分の源泉徴収票と最新の給与支払明細書、除く)
⑤成績証明書
⑥貸付時期は3月中旬ごろからになります。
⑦国保護課保護係

推薦書③住民票(家族全員のもの)または外国人登録済証明書④収入証明書(家族の中で所得のある人全員)の平成5年分の源泉徴収票と最新の給与支払明細書。自営業者は平成5年度(平成4年分)の所得証明書) 午後5時 申請書類：①高等学校入学資金貸付申請書(備え付け用紙) ②出身中学校長の

原因

治療および予防

募集定員：全日制普通科第一学年・四百二十人(定員のおおむね二〇%以内は推薦となります)
志願変更受付期間：2月

応募資格：中学校もしくは生徒諸君。県下屈指の広大な敷地と充実した施設・設備を誇る市立松戸高校で、さわやかな青春の汗を流しましょう。
市立松戸高校では、学習意欲を引き出す教育課程、盛んなクラブ活動、姉妹都市ボックスヒル市(オーストラリア)との国際交流など、さまざまな魅力を用意し、平成6年度の生徒を募集します。
募集定員：全日制普通科第一学年・四百二十人(定員のおおむね二〇%以内は推薦となります)
志願変更受付期間：2月

入学金：16日(水)～11日(祝)・12日(土)・13日(日)は除く、午前9時～午後4時30分(16日は正午まで)
学力検査：3月1日(火)・2日(水)、市立松戸高校で入学許可候補者発表：3月7日(月)午前8時30分から市立松戸高校で
※市外の人でも、保護者の転勤・転居で市内に転入する予定の人は、特別の手続きにより受験できます。
市立松戸高校 ☎85-3201番

高等学校入学資金を
お貸しします

推薦書③住民票(家族全員のもの)または外国人登録済証明書④収入証明書(家族の中で所得のある人全員)の平成5年分の源泉徴収票と最新の給与支払明細書。自営業者は平成5年度(平成4年分)の所得証明書) 午後5時 申請書類：①高等学校入学資金貸付申請書(備え付け用紙) ②出身中学校長の

原因

治療および予防

さわやかな青春の汗を流そう!!

市立松戸高校が平成6年度の生徒を募集

限りない可能性を秘めた生徒諸君。県下屈指の広大な敷地と充実した施設・設備を誇る市立松戸高校で、さわやかな青春の汗を流しましょう。

市立松戸高校では、学習意欲を引き出す教育課程、盛んなクラブ活動、姉妹都市ボックスヒル市(オーストラリア)との国際交流など、さまざまな魅力を用意し、平成6年度の生徒を募集します。

募集定員：全日制普通科第一学年・四百二十人(定員のおおむね二〇%以内は推薦となります)
志願変更受付期間：2月

応募資格：中学校もしくは生徒諸君。県下屈指の広大な敷地と充実した施設・設備を誇る市立松戸高校で、さわやかな青春の汗を流しましょう。

市立松戸高校では、学習意欲を引き出す教育課程、盛んなクラブ活動、姉妹都市ボックスヒル市(オーストラリア)との国際交流など、さまざまな魅力を用意し、平成6年度の生徒を募集します。

募集定員：全日制普通科第一学年・四百二十人(定員のおおむね二〇%以内は推薦となります)
志願変更受付期間：2月

入学金：16日(水)～11日(祝)・12日(土)・13日(日)は除く、午前9時～午後4時30分(16日は正午まで)
学力検査：3月1日(火)・2日(水)、市立松戸高校で入学許可候補者発表：3月7日(月)午前8時30分から市立松戸高校で
※市外の人でも、保護者の転勤・転居で市内に転入する予定の人は、特別の手続きにより受験できます。
市立松戸高校 ☎85-3201番

パークセンターギャラリーに
あなたの作品を飾ってみませんか

公園の風景画など、みどりや自然に関する作品を発表したり、園芸植物を展示するスペースを貸し出しています。

- 貸出場所 ●2階ギャラリー、多目的室1・2
 - 貸出期間 ●1週間(火～日曜日)単位
 - 費用 ●無料
 - 申し込み ●利用開始月の2カ月前から、21世紀の森と広場内パークセンター(☎45-8900番)へ
- ※パネルや額縁もお貸しします。

脂 肪 肝

あなたの健康 192

年末年始のごみ収集・し尿のくみ取り

年末のごみ収集と、し尿のくみ取りは12月30日までです。来年は1月4日(火)から開始します。年末は、大掃除などでごみ量が増加します。ごみの分別を守って、計画的に集積所に出してください。年内にし尿のくみ取りが必要な場合は、早めに連絡してください。12月23日(水)は祝日ですが、ごみの収集とし尿のくみ取りを実施します。新年をきれいな環境で迎えられるように、ご協力ください。

●ごみ収集第一課係、し尿第二課係

ごみの最終収集日と収集開始日

収集区域	収集曜日	12月最終収集日	1月収集開始日
月・水・金地区	29日(水)	29日(水)	5日(水)
火・木・土地区	30日(木)	30日(木)	4日(木)
月・水地区	29日(水)	29日(水)	5日(水)
火・木地区	30日(木)	30日(木)	4日(木)
水・金地区	29日(水)	29日(水)	5日(水)
木・土地区	30日(木)	30日(木)	6日(木)
月・金地区	27日(月)	27日(月)	7日(月)
火・土地区	28日(火)	28日(火)	4日(火)
月曜地区	27日(月)	27日(月)	10日(月)
火曜地区	28日(火)	28日(火)	4日(火)
水曜地区	29日(水)	29日(水)	5日(水)
木曜地区	30日(木)	30日(木)	6日(木)
金曜地区	24日(金)	24日(金)	7日(金)
土曜地区	25日(土)	25日(土)	8日(土)

1月7日(金)まで
年末年始火災特別警戒実施中
「指差し防火で火災0(ゼロ)」
☎消防局警防課 ☎63-1111内線255番

1月3日(月)まで
年末・年始の交通事故防止運動実施中
「事故をよぶ 酒が疲労がスピードが」
重点目標
①飲酒・無謀運転の追放
②シートベルトの着用の徹底
③違法駐車等の追放
④歩行者と自転車利用者の交通事故防止

発生件数	死者数	傷者数	物損件数
1,616件	13人	1,983人	6,466件

社会教育	新規購入16mmフィルムを貸し出します
○コスモスの道しるべ (54分)	○山に輝くガイド犬平治号 (28分)
○空高く夫婦とんぼ (30分)	○金のがちょう (25分)
○子どもの意欲を育てる (32分)	○こぎつねのおくりもの (30分)
○子どもたちへ (55分)	○海えさらぬ徳久・火の海大阪 (20分)
○あき岳が車いすに (22分)	○アパリィと40人のとうぞく (13分)
	○雪の女王 (13分)

※16mm3/4インチ映写機操作技術講習会の修了証が必要です。
☎社会教育課市民文化係 ☎66-7462番



水都市まつど50・夏の祭典を開催

市制施行50周年を記念して、夏の祭典が8月1日江戸川河川敷で開催されました。手作りいかだレースやフリーマーケットなど、多彩な催し物が行われ、大勢の市民が楽しみました。



宮間満寿雄市長が6期目の当選

6月20日に行われた市長選挙で、宮間市長が6期目の当選を果たしました。写真は当選後初登壇し、職員から花束を受ける市長。



森のホール21がオープン

21世紀の森と広場内に、新しい市民文化活動の拠点として森のホール21が、11月3日にオープンしました。12月いっぱい開館記念公演が行われています。



福祉医療センターが診療開始

病院施設「東松戸病院」と老人保健施設「梨香苑」からなる福祉医療センターが、高塚新田の旧国立病院跡地を利用して完成し、10月7日診療を開始しました。



小金支所移転・小金保健センターオープン

北小金駅南口再開発ビル「ピコシティ西館」が完成し、11月29日小金支所が3階に移転、同時に小金保健センターもオープンしました。12月3日には1・2階のショッピングセンターも営業を開始しました。



コアラテレビが放送開始

松戸ケーブルテレビ(愛称コアラテレビ)が、11月10日に開局し、一部地域で本放送を開始しました。地域に密着したテレビ局として、地域情報も放送され、サービスエリアも徐々に拡大される予定です。

新規購入16mmフィルムを貸し出します
12月26日(日)も市税の納付を受け付けます
12月26日(日)午前9時から午後4時の間、市税所収納課と各支所で市税の納付を受け付けます。
☎収納課管理係 ☎471-911023番へ

クランクル抽選会の当選番号が決定
空き缶回収機 運動公園武道館前)の利用で発行した抽選券のうち、10月の発行分について、11月18日の抽選会で三十本の当選番号が決まりました。
当選番号は、空き缶回収機の側面と、ごみを減らす課内に掲示してあります。
で、当選者は1月19日(木)までに、抽選券に必要な事項を記入の上、ごみを減らす課またはスポーツ課へお持ちください。
☎ごみを減らす課
立上手賀の丘少年自然の家夏期利用申し込み
夏期利用(7月21日、8月31日)の申し込みは、8月26日(日) 持ち物代教育関係団体登録証(該当団体のみ) 文化ホール ☎67-7810番
千駄堀の一部が松戸東警察の管轄になります
これまで松戸警察署が管轄していた千駄堀の一部(入ノ根・大田・小原五本木・清水・新堀・出来山・登戸・東(七三〇)四二一五を除く)が、松戸東警察署の管轄になります。
※地域の担当は、常盤平派出所になります。
☎松戸東警察署 ☎49-0110番、常盤平派出所 ☎87-4444番

1993年を振り返る



松戸市のこの一年を、市政を中心に振り返ってみます。

さて、松戸市にとっては、市制施行五十周年という記念すべき年に当たり、総合公園21世紀の森と広場、博物館、森のホール21などの大型施設が完成し、また各種の記念イベントが繰り広げられました。

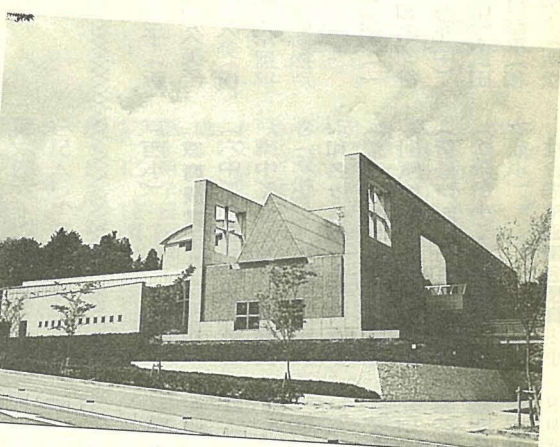
皇太子妃決定のビッグニュースで明けた一九九三年も、残りわずかになりました。この一年、国内だけでなく細川連立内閣の成立、北海道南西沖地震、冷夏による不作...いろいろなことがありました。

皆さんには、どんな年だったでしょうか。



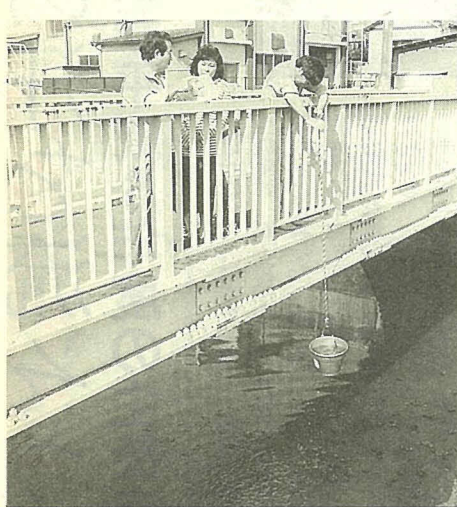
21世紀の森と広場オープン

4月29日千駄堀・八ヶ崎地区に13年の歳月をかけて造っていた総合公園が完成。豊かな自然を生かした公園は、新しい松戸のシンボルゾーンとして多くの市民に愛されています。



市立博物館開館

21世紀の森と広場内に4月29日、博物館が開館しました。私たちのまち松戸の歴史を分かりやすく展示・解説していて、好評です。開館記念展「松戸写真館」や、秋の特別展「縄文土器の世界」も開催され、盛況でした。



川をきれいにする条例を施行

昨年の12月定例会で制定された「川をきれいにする条例」が、4月1日に施行され、市も市民も事業者も一体となって、清流復活を目指した取り組みが始まりました。写真は河川1号トロールの様子。



テクノ21オープン

4月9日、小金原に松戸地域職業訓練センター(テクノ21)がオープン。地域で働く人たちが必要とする各種職業訓練のほか、市民が参加できる各種講座も開設されています。



中央保健センターがオープン

4月1日、竹ヶ花の旧職安跡地に中央保健センターがオープンしました。これにより、幅広い効率的な保健サービスが、できるようになりました。写真は育児教室から。

1. 私たちは、自然をいっしょに、豊かな心を育てます。
1. 私たちは、共に助けあい、健康で明るい社会を築きます。
1. 私たちは、伝統を守り、新しい文化をはぐくみます。
1. 私たちは、郷土を愛し、希望と活力にあふれるまちをつくります。
1. 私たちは、平和を尊び、広い視野をもつ国際人をめざします。
(条文) 平成5年4月1日

松戸市民憲章を制定

市制50周年を記念して、4月1日、これからの新しいまちづくりや、コミュニティづくりを進める指針となるように制定されました。

父子家庭に児童養護費を助成します
対家庭解消、死亡、生計不測のため、母に養育されている18歳以下の児童を養育している父が、病氣、入院などの事情で、一時的に児童の養育世話を家政婦などに委託し、報酬を支払った場合(義務教育終了前の児童が一人以上いること。所得制限あり)助成日数一カ月五日以内(一時間八百六十円)を限度に助成。必要書類費用の明細書(領収書・所得証明書ほか)
松戸市民センターが休館します
受電設備の改修工事のため、松戸市民センター本館・別館とも休館します。
休館日2月24日(木)・25日(金)、3月3日(木)・4日(金)
地域振興施設
償却資産(固定資産税)の申告は、1/31までに申告を要する人平成6年1月1日現在、市内に事業用の償却資産(市内のほかの事業所に貸し付けているものを含む)を所有している個人、法人で、業種は問いません。償却資産の内容(土地および家屋以外の、事業のために使うことのできる資産で、次のようなもの) ①構築物(構内舗装、広告設備、扉など) ②機械および装置(原動機、工作、土木、物品加工などの各種機械装置など) ③船舶(ボート、釣り船など) ④航空機(飛行機、ヘリコプターなど) ⑤車両および運搬具(動力運搬車、大型特殊自動車など) ⑥工具・器具および備品(机、ロッカー、ショールーム、応接セット、パソコン、ワープロなど) 申告期限は申告期間1月31日(月)まで(但し申告してください) ※正当な理由がなく申告しなかったり、虚偽の申告をした場合は、過料などを科されたり、不利益な扱いを受けることがありますので、ご注意ください。
☎償却資産課課税課償却資産係 ☎7460番
工業統計調査にご協力を
通商産業省では、毎年12月31日現在で全国一斉に、工業統計調査と石油消費構造統計調査を行っています。
この調査は、わが国の製造業の姿や製造業活動の状況を明らかにすることを目的としており、製造・加工業を営むすべての事業所を対象に実施されています。
12月下旬に知事が任命した調査員が各事業所にお伺いしますので、ご協力をお願いします。なお、調査票はこの調査目的以外は一切使用しませんので、正しい記入をお願いします。
☎総務部庶務課統計係 ☎471-911023番

情報チャンネル

松戸混声合唱団創立記念演奏会「ヴェルディレクイエム」
 1月23日(日)午後2時開演
 会場森のホール21 費用前
 売り千五百円(当日二千円)
 独唱大倉由紀枝・永井和子・
 川上洋司・福島明也
 ※抽選で百人を無料招待：
 12月31日(金)(消印有効)ま
 でに、往復ハガキに住所・
 氏名・年齢・職業を書いて
 〒270松戸市平賀一三〇
 一二期倉浩之(☎43-0
 573番)へ

パークセンター(21世紀の森と広場)催し物

行事名	日時	講師	対象	内容
みどりの講習会「草花の新品種」	1/22(土)午後1時～3時	元千葉大園芸学部教官 渡辺 重吉郎氏	どなたでも先着40人	草花の新品種の作り方についての鉢植えと写真による解説
みどりの教室「都会に暮らす野鳥たち」	1/23(日)午後1時～3時	山階鳥類研究所研究員 杉森 文夫氏	中学生以上先着40人	都会で暮らす野鳥と人との関係についての話と野鳥観察
自然観察会「昆虫の冬越しウオッチング」	1/30(日)午前10時～正午	昆虫研究家 中原 ゆうじ氏	どなたでも先着30人	卵やさなぎなど、いろいろな姿で冬を越す昆虫たちを観察

費用…無料
 電話番号パークセンター☎45-8900番へ(月曜日休館)

パークセンター展示内容

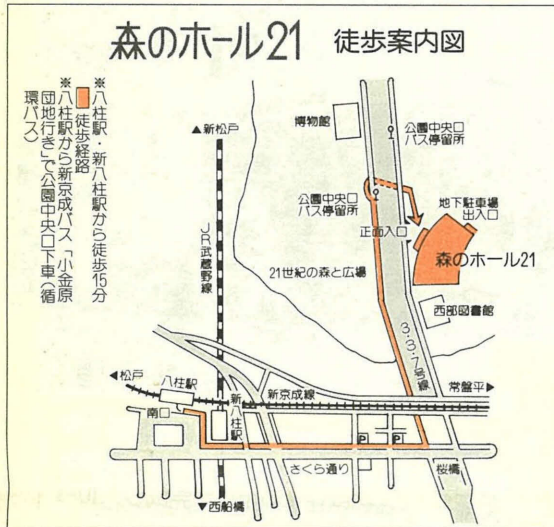
期間	内容
12/26日まで	企画展「みどりの里のみり展」

※タイトルが色刷りのものは、市の主催です。

人口と世帯(11月1日現在)

- 人口 463,708人 (+191)
- 男 235,961人 (+23)
- 女 227,747人 (+168)
- 世帯 171,450世帯 (+126)

古ヶ崎の森坂さんのお宅では、瞳さん(七歳)、雄一くん(五歳)、希さん(三歳)の三人がそろって七五三を祝いました。



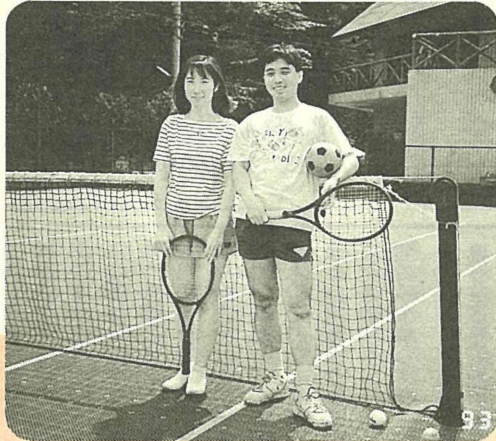
成人式は森のホール21で行います
 1月15日(祝) 会場森のホール21(左の図参照) 対象 昭和48年4月2日～49年4月1日生まれの人で、市内に住居のある人(対象者には通知を送付済み) ※車でのお来場はご遠慮ください。
 問合せ 園社会教育課青少年婦人係 ☎66-7462番

催し物

- F.Mシンフォニーコンサート(公開録音)**
 2月5日(土)午後4時開演
 会場森のホール21 出演東京フィルハーモニー交響楽団、ピアノ神谷郁代 曲目 ショパンピアノ協奏曲第二番 短調、チャイコフスキー交響曲第六番 短調「悲愴」 費用無料
 1月7日(金)まで(消印有効)に、往復ハガキに、住所・氏名・年齢・電話番号を記入し、〒270松戸市千駄堀六四六-四森のホール21内「F.Mシンフォニーコンサート」係へ(申込方法が不備の場合は無効。申し込み多数は抽選)
 園松戸市文化振興財団(森のホール内) ☎84-5050番
- ごはんで健康「健康家族・県民の集い」**
 2月8日(火)午後1時～4時 会場千葉市民会館 内容講演とパネルディスカッション(金子信雄・バーバラ寺岡・地井武男ほか) 定員先着千人 費用無料
 12月27日(月)まで、ハガキに住所・氏名・年齢・電話番号を記入し、〒260-91千葉中央郵便局私書箱四〇号 千葉県農林部農政課(☎043-223-2814番)へ
- ボーイスカウトと遊ぼう! もちつき旗揚式**
 1月9日(日)午前10時～午後1時 会場古ヶ崎南小学校 費用無料 対象幼稚園・小学校低学年の男子と親 内容ゲーム・もちつき
 園ボーイスカウト松戸第五団・岡田 ☎66-8882番
- 反戦アニメ「かんからさんしん」**
 1月22日(土)午後1時30分～2時50分 午後3時20分～4時40分 会場常盤平幼稚園 費用五百円
 園電話で常盤平幼稚園 ☎87-5724番へ
- 難病相談(在宅療養者のつらい)**
 1月20日(木)午後1時～4時 会場東葛飾合同庁舎 対象神経系難病 内容歩行等・精神健康・食生活の注意と工夫など
 園松戸保健所予防課 ☎61-2121番
- ときわ平少年少女合唱団クリスマスコンサート**
 12月23日(祝)午後6時開演 会場常盤平市民センター 費用三百円 内容「くいしん坊の世界旅行」「クリスマスソング」ほか
 園加藤 ☎84-6079番
- 松戸史談会「松戸史跡七福神めぐり」**
 1月7日(金)午前10時、新京城常盤平駅北口出発(雨天のときは8日に延期) 費用三百円 内容金ヶ作から殿平賀まで徒歩約十時(約六時間)
 園当日会場 ☎41-2458番
- 中国の現代美術展**
 1月11日(火)～16日(日)、午前10時～午後6時 会場文化ホール 内容中国雲南芸術学院美術学部長・李小明氏の版画 費用無料
 園ゆかり通信社・後藤 ☎42-4241番
- 初詣で歩け歩け会**
 1月1日(祝)午前9時、東漸寺本堂前集合 コース東漸寺→本土寺→広徳寺→赤城神社→蘇羽鷹神社→だるま観音→山王神社→八坂神社(約九時～二時間三十分) 費用無料(甘酒あり)
 園体育指導委員・細野 ☎42-2759番
- バドミントン混合ダブルス大会**
 1月16日(日)午前9時～午後7時 会場運動公園 対象市内在住・在学・在勤者(一～四部) 費用一人千二百円(未登録者千五百円)
 園1月7日(金)必着で、ハガキにクラブ名を記入し、〒270松戸市中和倉三〇四-八松戸市バドミントン協会・長谷川俊夫へ ☎9248番

12月23日(祝)午後6時開演
 会場常盤平市民センター
 費用三百円 内容「くいしん坊の世界旅行」「クリスマスソング」ほか
 園加藤 ☎84-6079番

まるで友達や兄妹の
 ような私たちです。



五香六実 川端 伸宜さん せい子さん
 お互いに熱中するタイプで、今は資格の取得に躍起になっています。そのせいで一緒にテニスをする時間がないのが、ちょっと残念です。

募集します

助産婦・保健婦募集
 勤務期間平成6年4月1日～7年3月31日 勤務日 時週一、二日(応相談) 募集人員若干名 従事内容新
 生児訪問指導 園松戸保健所保健指導課 ☎61-2121番

スポーツ

教室	日時	会場	申し込み	費用	対象
アーチェリー一教室	1/30～3/27の毎週日曜日(全9回)、午後1時～3時	運動公園武道館	1/10(月)必着で、往復ハガキに住所・氏名(フリガナ)・年齢・電話番号・教室名を記入し、〒271松戸市上本郷4434松戸運動公園内スポーツ課へ	無料	一般市民30人(抽選)
水泳教室	1/14～2/15の毎週火・金曜日(全10回)、午後3時～5時	グリーンセンター内プール	12/27(月)必着で、往復ハガキに上記要領を記入し、スポーツ課へ	無料	一般市民40人(抽選)
少年レスリング教室	1/16～3/13の毎週日曜日(全9回)、午前10時～正午	運動公園予備室	12/20(月)から電話でまたはスポーツ課窓口へ	無料	中学生までの男女先着30人

園スポーツ課 ☎63-9241番

※この欄に登場してくださるカップルを募集しています。 園広報課

講座・講演

甲種防火管理講習会

2月8日(火)・9日(水)の二日間、ともに午前9時30分～午後5時(受け付けは午前9時から) 会場消防局費用四千元 定員先着百五十人

1月17日(月)～27日(木)の間、直接消防局予防課(☎63-1111番)または市内各消防署へ

精神保健講演会

1月27日(木)午後2時～3時30分 会場東葛飾合同庁舎 内容柏水会初石病院医師・唐崎三千代氏「すこやかな老後のためのほげ予防」費用無料

1月22日(木)午後1時～4時 会場常盤平市民センター 費用五百円 内容講演「楽しく豊かに老いるために」写真家・田邊順一氏

12月23日(祝)午後1時～4時 会場常盤平市民センター 費用五百円 内容講演「楽しく豊かに老いるために」写真家・田邊順一氏

12月28日(火)まで、電話で福祉事務所福祉係へ ☎8761番

高齢者問題と福祉のつどい

1月9日～3月6日(2月20日を除く)の各日曜日、午前9時～午後4時 会場矢切公民館 内容女性浴衣またはウール 費用無料 料は各自で用意 持ち物裁縫道具一式・筆記具・材料

1月15日(祝)午後1時30分～3時 会場常盤平市民センター 費用三百円 内容子供の日輝いていますか 衰える家庭教育 講師岩島功一氏の特別講演ほか

1月16日(日)午後1時30分～3時 会場サンパテックホール(JR津田沼駅南口前) 内容元世界チャンピオン輪島功一氏の特別講演ほか

12月28日(火)まで、電話で福祉事務所福祉係へ ☎89-5580番

親子で風(たこ)を作る

12月26日(日)午前11時～午後4時 会場文化ホール 対象小学校三年生以上と保護者・先着三十人 講師日本風の会会員・大橋栄二氏 費用材料費五百円 持ち物 屋敷・墨汁・筆・クレヨン・マーカーなど

1月18日～2月1日の毎週火曜日、午前10時～正午 会場市民会館 費用六千五百円(材料費込み)

12月21日(火)午後1時30分～3時30分 会場市民劇場 費用テキスト代二千七百円(初参加の人のみ)

12月21日(火)午後1時30分～3時30分 会場市民劇場 費用テキスト代二千七百円(初参加の人のみ)

12月21日(火)午後1時30分～3時30分 会場市民劇場 費用テキスト代二千七百円(初参加の人のみ)

ひな人形(木目込み)講習会

1月18日～2月1日の毎週火曜日、午前10時～正午 会場市民会館 費用六千五百円(材料費込み)

12月21日(火)午後1時30分～3時30分 会場市民劇場 費用テキスト代二千七百円(初参加の人のみ)

音楽の広場(合唱講座)

12月21日(火)午後1時30分～3時30分 会場市民劇場 費用テキスト代二千七百円(初参加の人のみ)



母子・専業主婦対象和裁講習会

1月9日～3月6日(2月20日を除く)の各日曜日、午前9時～午後4時 会場矢切公民館 内容女性浴衣またはウール 費用無料 料は各自で用意 持ち物裁縫道具一式・筆記具・材料

母親教室

1月15日(祝)午後1時30分～3時 会場常盤平市民センター 費用三百円 内容子供の日輝いていますか 衰える家庭教育 講師岩島功一氏の特別講演ほか

骨髄バンクを知る県民の集い

1月16日(日)午後1時30分～3時 会場サンパテックホール(JR津田沼駅南口前) 内容元世界チャンピオン輪島功一氏の特別講演ほか

保健衛生

DPT(ジフテリア・百日せき・破傷風混合)予防接種

接種場所市内の委託医療機関(問診票に同封の一覧表の中から選んでください) 対象一期生後三ヶ月から四十八ヶ月未満の人で、三回接種します(生後四十八ヶ月から七十二ヶ月未満の人と、百日せきにかかったことのある人は、DPT(ジフテリア・破傷風混合)で接種します。二期生一ヶ月終了後、十二ヶ月～十八ヶ月の間に一回接種します。申し込みをする人一期(三期、二期(一回)を接種していない人で、問診票を持っていない人

※一期平成5年8月1日～同9月30日生まれの人 ☎66-7483番へ

ハガキ申し込み要領

DPT申し込み
・初めて
・今まで何回受けたか
年月日
住所
・保護者氏名
・子供の氏名
・生年月日
・電話番号

ハガキ申し込み要領

ツベルクリン反応検査・BCG予防接種
・住所
・保護者氏名
・子供の氏名
・生年月日
・電話番号

乳がん検診

対象市内在住の三十歳以上の女性(今年度の市内受託医療機関での既受診者は受診不可) 費用百円(生活保護世帯・市民税非課税世帯、老人医療対象者は無料) 当日会場で(受け付けは午後2時～2時30分)

接種場所市内の委託医療機関

問診票に同封の一覧表の中から選んでください

麻しん予防接種

※以前問診票を持っていない人は、それを受けられます。

松戸健走会

松戸一銚子間駅伝を完走



松戸健走会は、創立20周年を記念し、松戸一銚子間駅伝を行いました。14区間110kmの距離を約8時間30分で完走。会員の皆さんの健脚ぶりをアピールしました。

森のホール21 チケットガイド



観世流能公演
観世流26世宗家、観世清和一行により、「羽衣」ほか上演されます。



津田真理
ピアノリサイタル
ベートーヴェン
「月光」
ショパン
「夜想曲」第4番
などをお届けします。

公演名	開演日時	会場	費用	備考
観世流能公演(観世流宗家一行出演による「羽衣」ほか)	1/29(土) 午後2時	大ホール	S席 5,000円 A席 4,000円	森のホール21・チケットセゾン・チケットぴあで発売中
津田真理ピアノリサイタル	2/4(金) 午後7時	小ホール	3,000円(全席指定)	
FMシンフォニーコンサート(公開録音)	2/5(土) 午後4時		整理券	6ページの要領で申し込み
鈴木雅之 Taste of martini special "LOVE PERFUME"	2/8(火) 午後6時30分		4,600円(全席指定)	12/23(祝)から森のホール21などで発売
五木ひろしコンサート	2/17(木) 午後2時30分と6時30分	大ホール	S席 8,000円 A席 6,000円 B席 5,000円	S席のみ森のホール21で発売中 ※A・B席は当日券のみ
グレンミラーオーケストラ	3/10(木) 午後6時30分		6,000円	森のホール21などで発売中
ニューフィルハーモニーオーケストラ千葉演奏会	3/20(月) 午後2時		2,000円	

※月曜日は休館。チケットは売り切れの場合があります。森のホール21は、電話での予約は受け付けていません。

会場名	ツベルクリン反応検査	判定BCG	時間
中央保健センター	2/14(月)	2/16(水)	午後1時15分～2時30分
五香市民センター	2/2(火)	2/4(木)	
松飛台市民センター	1/24(月)	1/26(水)	
小金北市民センター	1/11(火)	1/13(木)	
東部市民センター	1/25(火)	1/27(木)	
馬橋東市民センター	1/18(火)	1/20(木)	
健康増進センター	2/7(月)	2/9(水)	
常盤平市民センター	1/18(火)	1/20(木)	
明市民センター	1/24(月)	1/26(水)	
古ヶ崎市民センター	2/1(火)	2/3(木)	
総台市民センター	1/19(火)	1/21(木)	
小金原市民センター	1/12(火)	1/14(木)	
新松戸市民センター	1/11(火)	1/13(木)	
小金市民センター	2/7(月)	2/9(水)	
常盤平市民センター	2/8(火)	2/10(木)	
馬橋市民センター	2/1(火)	2/3(木)	
六美市民センター別館	1/12(火)	1/14(木)	
二十世紀が丘市民センター	1/31(月)	2/2(水)	

ツベルクリン反応検査・BCG予防接種を左表の日程で実施します。申し込みをする人BCG接種当日四歳未満で、BCGを一度も受けたことがなく、ツベルクリン反応・BCGの問診票を持っていない人

※ツベルクリン反応・BCGの問診票を持っていない人は、それで受けられます。

ハガキ申し込み要領(ワキ裏面)
・住所
・保護者氏名
・子供の氏名
・生年月日
・電話番号

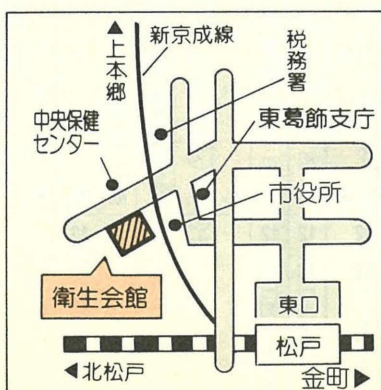
ハガキ申し込み要領(ワキ裏面)
・住所
・保護者氏名
・子供の氏名
・生年月日
・電話番号

救急・年末年始の医療体制

医師会・歯科医師会・薬剤師会のご協力により、年末年始も診療を行います。

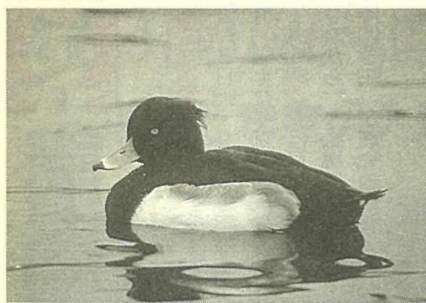
- ◆夜間急病診療所(毎日)午後8時～11時衛生会館内 ☎68-3756番
- ◆待機病院(毎日)午後5時～午前9時
テレホンサービス ☎66-0010番
- ◆緊急休日・年末年始(12/29～1/3)在宅当直医
午前9時～午後5時 テレホンサービス ☎66-0010番
- ◆休日土曜日・年末年始(12/29～1/3)夜間歯科診療所
午後8時～11時 衛生会館内 ☎65-3430番

健康保険証を忘れずに



ハガキ申し込み要領

麻しん申し込み
・住所
・保護者氏名
・子供の氏名
・生年月日
・電話番号



キンクロハジロ

雄は黒い体・白いわき腹
 金色の目・頭に冠羽
 全長 雄44cm・雌38cm
 翼開長 雄76cm・雌65cm
 見られる場所 江戸川

ハジロとは、翼を開くと白い模様が出るカモの総称ですが、その中でも目が金色で体が黒いため、この名が付けました。

雌は全身が濃い褐色で、わき腹は薄くなっています。水に落ち、川底の貝や小動物を食べる一方、植物もえさにしている雑食性です。

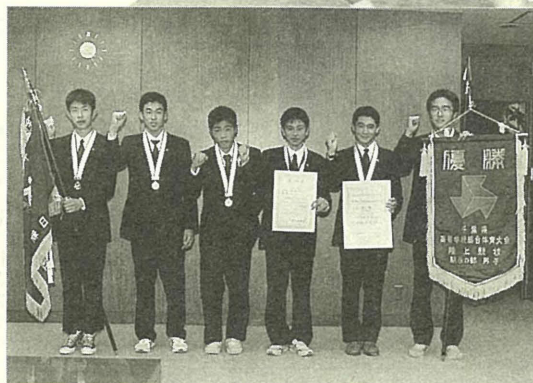
江戸川では、群れは通常10羽くらいですが、上野の不忍池では、近い仲間のホシハジロとともに、大群で休んでいて、えさをやると寄って来るので、すぐ近くで見ることが出来ます。

松戸の野鳥

初出場 ガンバレ 市立松戸高校



▲全国大会を間近にひかえ、練習にも熱が入ります



先月10日、全国大会出場の報告に、市役所を訪れた選手たち

12/26 全国高校駅伝競走大会に出場

11月7日、印旛郡白井町で行われた、男子第48回県高校駅伝大会で、市立松戸高校陸上競技部が初優勝しました。

これにより同部は、今月26日京都市で行われる全国高校駅伝競走大会に初出場します。

また、先月21日には埼玉県羽生市で行われた関東高校駅伝競走大会でも優勝し、全国大会に向けて弾みをつけました。

千葉県代表として、京都での力走が期待されます。

頑張れ！ 市松健児！

※活躍の様子は1月20日号でお知らせします。

松戸市消費者の会が20周年 多彩な活動を続けています



無添加食品の調理講習会



役員会での打ち合わせにも熱が入ります

昭和47年に消費者モニター制度から発足した松戸市消費者の会が、設立20周年を迎えました。これを記念し、先日消費生活センターのある京葉ガスF松戸第2ビル会議室で、記念式典が行われました。

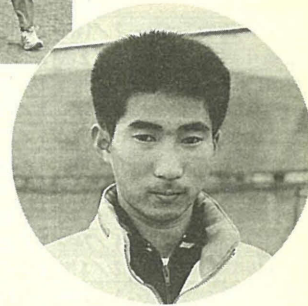
式典では、回収した牛乳パックやアルミ缶を売却して得た積立金を、(財)まつど街と水辺の緑化基金に寄付しました。

同会では、より豊かな消費生活を目指し、過剰包装追加運動や不燃物回収箱の設置要求、無添加食品の料理講習会など、多彩な活動をしています。

設立20周年を機に、これからも、さまざまな消費者問題に取り組んでいきます。



快調だ！



陸上競技部部长
3年 湯浅 龍雄くん

全国大会に向けて、陸上部一丸となつて練習しています。初めての出場ですが、失敗を恐れず、攻めの走りです。レースに臨みたいと思います。

年末年始 市役所の休み

名称	休みの期間
市役所・支所	
市民センター	
市立病院	
福祉医療センター(東松戸病院)	
中央・小金保健センター	
消費生活センター	
勤労会館	12月29日(水)～1月3日(月)
市民劇場	
自転車保管場所	
市民会館	
老人福祉センター	
ユーカー交通公園	
森のホール21	
図書館(本館・分館)	
戸定歴史館	
青少年会館(本館・分館)	
市立博物館	
婦人会館	12月27日(月)～1月4日(水)
矢切公民館	
東部スポーツパーク	
パークセンター	
文化ホール	
健康増進センター	12月28日(火)～1月5日(水)
青少年電話相談	12月28日(火)～1月4日(水)
運動公園	12月29日(水)～1月4日(水)
小金原・常盤平体育館	
六和フリースター内書庫	12月27日(月)～1月4日(水)
フリースター内温水プール	12月28日(火)～1月7日(土)
フリースター体育室(テニスコート)	12月28日(火)午後1時～1月4日(水)
六実高柳老人福祉センター	12月28日(火)午後1時～1月3日(月)
21世紀の森と広場	12月30日(木)～1月1日(水)
斎場・北山市民会館	1月1日(水)～3日(金)
松戸保健所の休み	☎61-2121番
一般健康相談	
腸内細菌検査	12月21日(火)～1月9日(日)
水質検査	12月17日(金)～1月5日(水)
飼い犬・飼い猫の引き取り	

※毎月20日(日)に掲載の「行ってみました・施設案内」は、休載します。