

市のようす (7月1日現在)

■人口	456,415人	(+282)	()は前月比
男	232,040人	(+169)	
女	224,375人	(+113)	
■世帯	159,855	(+289)	

編集・発行＝松戸市役所広聴部広報課  
〒271 松戸市根本387番地の5 ☎(66)1111番



この日のメニューは、パン食と米飯食の2種類でした(古ヶ崎中で)

### 「食」を考える機会に

#### ・・・中学校給食スタート

午前中の授業の終わりを告げるチャイムが鳴ると、生徒たちが食堂へ集まってくる。調理員さんの手から給食を受け取り、テーブルへ。今日のパン食のメニューは、アジフライ・コーンスープ・切り干し大根など。

生徒たちの会話ははじける。弁当の生徒も一緒に楽しく食べている。

この中学校給食の試行は、今年六月から、古ヶ崎中学校と小金北中学校で始まった。

人生八十年時代の食生活はどうあるべきか、そのための学校給食の役割は、などと長期間にわたる模索がなされた。そんな経過を基にして具体化されたのが、弁当併用による選択メニュー方式である。多様化している食生活や生徒の個人差に対応するものであり、全国初の方式として県内外から注目されている。

一週間ごとに弁当か給食か、給食ならばどのメニューを選ぶかを生徒が、あるいは親とともに決める。弁当には子どもへの親の思いやりが込められている。カロリー計算がなされ、個人差を考えた給食にもメリットがある。

これらを選択することは、生活の基本である「食」を考える良い機会になるだろう。

中学校給食を通して、子どもと親のきずな、学校と家庭とのつながりをもっと深まっていくのではないだろうか。

## 水 緑 文化

クリエイティブまつど



10月1日(月)は国勢調査

ご協力をお願いします。

手数料・保険料・各種税

今月の納期は

◆固定資産税・都市計画税(第二期納期限)：7月31日

早めに納付(納入)をお願いします。

安全・確実な  
口座振替のご利用を

### 松戸駅市民ギャラリー

期間	7月20日まで	7月21日～8月3日
東ギャラリー	アトリエ染の部屋 モダン手描染展	松戸彫刻の会 作品展
西ギャラリー	清 霽 会 グループ陶芸展	松戸スケッチ会 水彩会展

問い合わせは社会教育課成人教育係へ

(文化ホール ☎67-7810番)

休館日：月曜日・祝日  
開館時間：午前10時～午後6時  
※初日および最終日は変更もあります。

- ◆松戸市小中学校児童生徒席書展：7月25日～29日
- ◆世界平和都市宣言事業平和パネル展：8月1日～5日
- ◆中央学院大学初夏写真展：8月3日～5日

文化ホールギャラリー

7月  
8月



(仮称)松戸市立郷土博物館

交通に関する



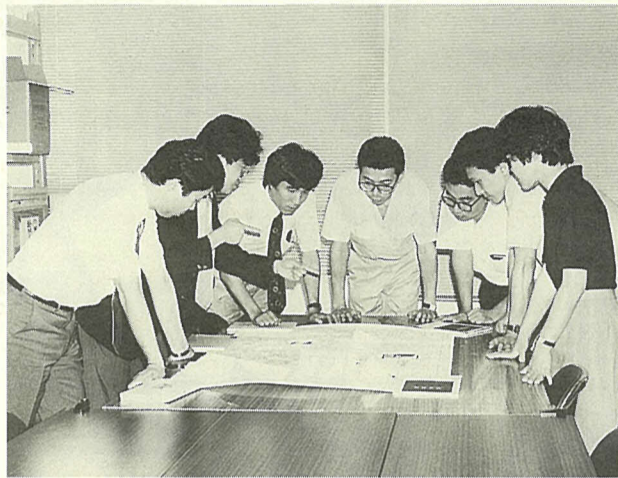
現在造成中の総合公園二十一世紀の森と広場内には、(仮称)松戸市立郷土博物館の建設が予定されており、平成五年四月の開館をめざして着々と準備が進められています。



京成車庫で(昭和18年)胡録台・塚本さん提供

市では、二十一世紀の森と広場内に建設予定の文化施設の一つである、(仮称)松戸市立郷土博物館の開設準備を進めています。

展示の内容は、考古・歴史・民俗資料などによって、松戸市域を中心とする歴史の流れをみる事ができるものとし、一部に駅・お持ちの人がいましたら、



博物館の開設準備を進めている7人の学芸員

お知らせ下さい。ご協力をお願いいたします。 (仮称)松戸市立郷土博物館の概要: 鉄筋コンクリート造り地下一階、地上二階建て。延べ床面積五千四百五十平方メートル。一階は講堂・企画展示室・プレイルーム・実習室。

博物館担当では郷土博物館の開設と、開館後の諸活動に備え、さまざまな調査に取組んでいます。 平成元年度は長屋門の調査、千駄堀の民俗調査、古い時代の地形やその周辺環境復元のための調査を行ってまいりました。

今後の調査にご協力下さい

本年度は、民家調査、古文書調査、下谷地区民俗調査、小金地区町並み調査などを行う予定です。 今後、考古・歴史・民俗の各分野担当の学芸員が市内各地域に伺いますので、皆さんのご協力をお願いします。

8月はゴミの分別強化月間

違反ゴミは出さないで

ゴミの分別収集は、大部分の市民の皆さんの生活にすっかり定着しましたが、一部の集積所ではルールが守られず、違反ゴミが出されています。 分別しないで出されたゴミは収集できませんので、集積所付近の住民の迷惑になります。 市では今年も八月を分別収集強化月間とし、次のよ

うなことを行っていきます。 集積所でゴミの分け方・出し方を直接指導。 不良集積所の近くの住民の指導、違反ゴミ排出者の調査・指導、収集運搬

委託業者の指導。 ゴミの減量、再資源化とともに清潔に住みよい街づくりのために、皆さんのご協力をお願いします。 八月十五日(水)はゴミ、し尿の収集は休みです。 詳細: 清掃第一課業務係

すず虫

無料配布を行います

▽日時: 七月二十四日(火) (雨天決行)午前九時三十分~十一時三十分

▽配布場所: ①松戸西口公園②金ヶ作公園駐車場③小金原公園(小広場)④新松戸中央公園(小広場)

▽配布数: 先着順で計一万八千匹(一人当たり雄・雌各二匹ずつ)

▽持ち物: 虫かご(網目の細かいもの)など虫を入れるられる物

▽詳細: 公園緑地課小鳥を呼ぶ係



好評だった昨年の配布風景

▽日時: 七月二十四日(火) (雨天決行)午前九時三十分~十一時三十分

▽配布場所: ①松戸西口公園②金ヶ作公園駐車場③小金原公園(小広場)④新松戸中央公園(小広場)

▽配布数: 先着順で計一万八千匹(一人当たり雄・雌各二匹ずつ)

▽持ち物: 虫かご(網目の細かいもの)など虫を入れるられる物

▽詳細: 公園緑地課小鳥を呼ぶ係

新松戸自転車保管場所

土曜日の返還は8月から第1週に変わります

Table with columns for return location (返還場所), return date (返還日時), and items to bring (持参するもの). It lists two locations: 新松戸保管場所 and 八柱保管場所, with their respective return schedules and fees.

おはなしキャラバン スタッフ募集

- ▷対象...18歳~40歳の女性
▷定員...人形劇などの製作および演技者若干名、事務1人
▷勤務時間...毎週火~金曜日 午前9時~午後5時
▷時給...600円(賞与・交通費支給、社会保険あり)
▷面接日時...7月31日(火)午前10時から
▷申込み...7月28日(土)までに「おはなしキャラバンをやりたい理由」(400字詰め原稿用紙2枚)と履歴書(写真貼付)を郵送で〒270 松戸市新松戸南2-2(財)松戸市おはなしキャラバン(☎44-3037番)へ

紙2枚)と履歴書(写真貼付)を郵送で〒270 松戸市新松戸南2-2(財)松戸市おはなしキャラバン(☎44-3037番)へ

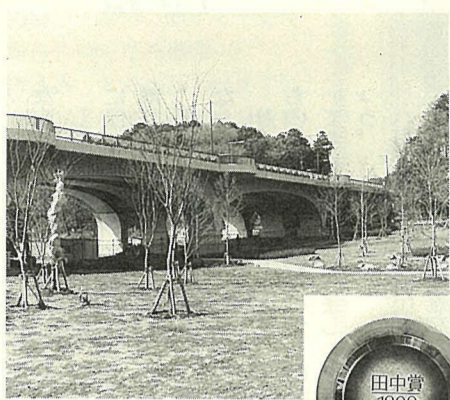
7月29日(日)も市税の収納を行います
7月29日(日)も市役所収納課と各支所で、午前9時から午後4時までの間、市税の収納を取り扱います。
市税の納付を忘れていた人は、ぜひ納入して下さい。
▷詳細...収納課管理係

Advertisement for '映画と人形劇おはなしキャラバン' (Movie and Puppet Show). Includes a table with dates (7/20, 7/27, 7/28) and times, and contact information for the organizing committee.



### 市長の窓

松戸都市計画道路三・七号線の橋梁として先ごろ完成した「森の橋・広場の橋」が、去る五月二十八日社団法人土木学会の総会で、名譽ある「田中賞」作品部門において表彰の栄に浴しました。土木学会とは、土木工学の進歩および土木事業の発達を図る目的で、大正三年に設立された歴史と権威のある学会です。



広場の橋(上)と受賞メダル



幹線道路で、既に一部は完成して利用されています。この道路は、もともと二十一世紀の森と広場の計画以前から都市計画道路として決定されていたものです。

しており、公園をう回するよう道路計画を変更することはできない状況でした。

今申し述べましたように、ルート変更は困難です。公園の低地部(二カ所)を通過する個所については、橋を架けて公

その結果、この二つの橋は、「公園の魅力が高め、公園と橋が互いに引き立てあうことを意図し、評価を得ていました。これらの橋が、「森の

この橋は、いくつもの専門誌に写真とともに紹介され、その道の専門家の間でも受賞前から高い評価を得ていました。

この道路の小金原と常盤平を結ぶ区間は、今年十月には開通の予定です。

### 森の橋・広場の橋

土木学会賞受賞に当たって

### 宮間満寿雄

二十一世紀の森と広場が都市計画公園として、建設大臣の認可を得た昭和五十六年には、既に常盤平地区や小金原地区においては、この道路は完成

計画道路が通過すること、公園を分断することになる、公園の景観を害する、自動車公害が発生しないか等々のさまざまな意見が提起されるよう

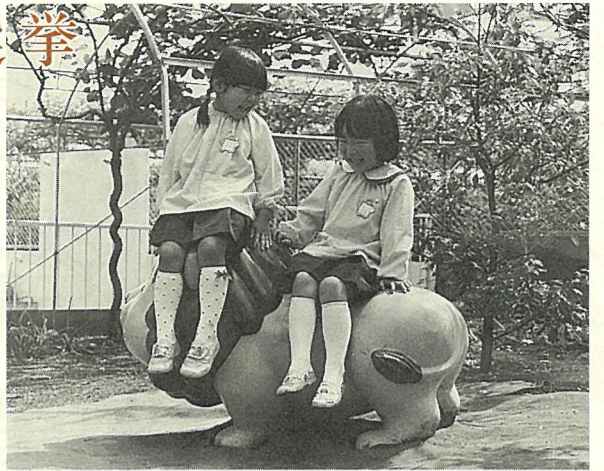
園が分断されないようにし、その橋も公園の景観にマッチした橋にしたいと考へ、学者や専門家のご指導をいただきながら設計し、施行してまいり

橋「広場の橋」と名付けられたのは、その名称について市民の皆さんから募集し、委員会の審議を経て決定されたからです。

二十一世紀の森と広場内のこの道路の沿線には、文化会館・郷土博物館が建設されることになっており、着々と準備を進めています。これらの施設完成の暁には、この道路の利便性が立証されるでしょう。

## 市議会議員選挙

### 11月11日に実施



あなたの意思をあなたの一票に

大切な一票を無駄にしないで、これからの市政を託す人を選びましょう。

#### 投票できる人

昭和四十五年十一月十二日までに生まれ、平成二年八月三日までに転入の続きをし、引き続き居住している人

#### 立候補予定者説明会

十一月二十六日に任期満了となる松戸市議会議員一般選挙の選挙期日が、七月十二日(木)に開かれた選挙管理委員会で、十一月十一日(日)に実施されることになりました。

#### 一票に誇りと自信と責任を

市議会議員一般選挙立候補予定者の説明会を次に行います。立候補する人は、必ずお集まり下さい。

▽日時：十月一日(月)午前十時から

▽会場：東葛飾支庁六階会議室

▽詳細：選挙管理委員会事務局



夏の夜空を彩ります

**8月11日 松戸花火大会**

▽日時：八月十一日(土)午後七時三十分～九時(雨天・荒天の場合は八月十八日(土)に延期)

▽会場：商工会議所先の江戸川河川敷(打ち上げは三郷市東京スポーツクラブ)

▽内容：打ち上げ花火・仕掛け花火・水際花火・ナイヤガラ・スターマイン、ほか

※交通規制などは広報まつど八月五日号でお知らせします。

▽詳細：松戸花火大会実行委員会(商工会議所内)

**7月27日 大江戸花火まつり**

▽日時：七月二十七日(金)午後六時三十分～十時(この時間帯に交通規制。雨天・荒天の場合は八月十七日(金)に延期)

▽会場：古ヶ崎の江戸川河川敷

▽交通規制区域：古ヶ崎一丁目、柴町西四丁目、五丁目、流山街道と江戸川河川敷の間など

▽詳細：フジテレビ事業局 ☎03-226-1023

#### 世界平和都市宣言事業

### 平和への願いをこめて

市民の平和への願いを世界に広げるため、松戸市は昭和六十年三月に世界平和都市宣言をしました。

#### 原爆投下日には

#### 死没者の慰霊と平和の祈念を

昭和二十年八月六日午前八時十五分広島に、八月九日午前十一時二分長崎に、世界で初めて原子爆弾が投下されたから満四十五年を迎えます。

▽会場：①文化ホールギヤ

▽期日：①八月一日(水)～五日(日)②八月八日(水)～十五日(水)

▽会場：①文化ホールギヤ

#### 市民劇場の利用受付を再開します

市民劇場の改修工事が10月中旬に完了しますので、下記のとおり利用受付を再開します。

▷受付日時…7月24日(火)午前9時～9時20分(時間厳守)

▷受付会場…婦人会館3階実習室

▷利用月日…10月21日(日)～平成3年1月24日(木)(11月3日・8日～11日・17日・24日・27日・30日～12月2日・4日・8日・9日・1月16日・17日・19日・23日・24日を除く)

洗剤は石ケンなど無リンのものを使いましょう

#### 市社会福祉協議会 会費納入にご協力を

市社会福祉協議会は、市民一人ひとりに会員になっていただき、皆さんの思いやりの心による地域連帯意識を基本として運営されています。

毎年8月は、会費を納入していただく月です。ご協力下さい。

▽会費…一般会費＝1世帯300円(特別会員＝1口1,000円(いずれも年額))

▽詳細…市社会福祉協議会 ☎68-0503番

#### 市立病院看護婦・パート看護助手募集

▷職種…①看護婦・准看護婦②看護助手

▷対象…①35歳までの人②40歳までの人

※市内医療機関に勤務している人はご遠慮下さい。

▷詳細…市立病院庶務課人事係 ☎63-2171番

#### 児童扶養手当の申請手続について

昭和60年8月1日以降に、離婚等により児童扶養手当の支給要件に該当するに至った人については、支給要件に該当した日から5年を経過した場合には、正当な理由があるときを除き、認定の請求ができなくなりますので、注意して下さい。

▷詳細…援護課援護係

花火は正しく安全に遊びましょう



すこやか家庭教育巡回相談

期日	会 場	時間
9/25(水)	柏市中央公民館	午前10時～午後3時
26(木)	松戸市婦人会館	
28(土)	野田市青少年センター	

- ▷対象…乳幼児(0～5歳)を持つ親など
- ▷内容…子育てに関する不安や悩みについての相談
- ▷申込み…8月10日(金)までに県教育庁生涯学習部社会教育課(☎0472-23-4072番)へ
- \*申込用紙は、幼稚園・保育所・市役所・保健所にあります。

毎月勤労統計調査 特別調査にご協力下さい

労働省では、7月31日現在で、常用労働者を1人から4人雇っている事業所を対象に、毎月勤労統計調査特別調査を実施します。調査の対象となる事業所には、8月上旬から、統計調査員が訪問しますので、ご協力下さるようお願いいたします。

▷詳細…総務部庶務課統計係

矢切名画劇場

- ▷日時…8月5日(日)午後1時から
- ▷会場…矢切公民館4階ホール
- ▷費用…無料
- ▷定員…先着170人
- ▷内容…「道」「野生のエルザ」
- ▷申込み…電話で矢切公民館 ☎68-1241内線44番へ

お年寄りの映画会

- ▷日時…7月26日(木)午後1時から
- ▷会場…矢切老人福祉センター(総合福祉会館内、浅間台バス停下車すぐ前)
- ▷内容…「自転車泥棒」(洋画)
- ▷対象…市内在住の60歳以上の人
- ▷費用…無料
- ▷詳細…矢切老人福祉センター ☎68-1241内線36番

千葉県自閉症研究会

- ▷日時…7月22日(日)午前10時～午後4時
- ▷会場…千葉県労働者福祉センター(千葉市千葉港4-4)
- ▷内容…大会テーマ「地域の中に生きるには」
- ▷詳細…千葉県自閉症研究会・矢切 ☎0474-77-9710番

心配ごと相談

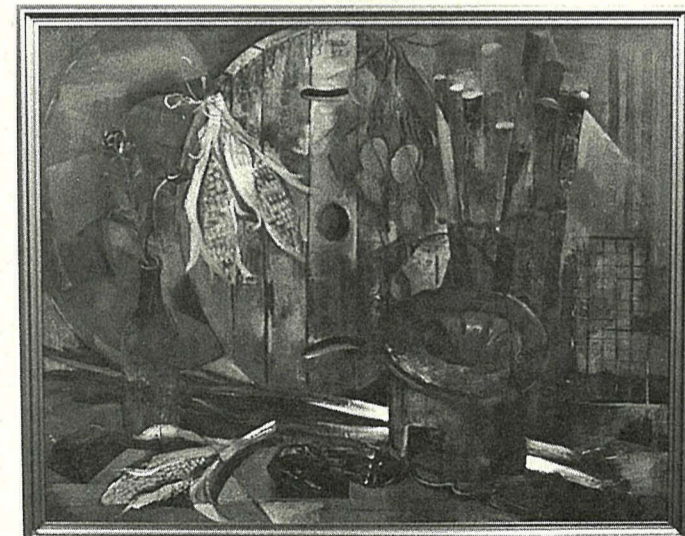
期日	会 場	時間
8/1(日)	常盤平支所 新松戸市民センター	午前10時～午後3時
2(月)	小金原市民センター	
3(水)	市役所相談コーナー	
6(土)	馬橋支所	
7(日)	六実支所 小金市民センター	
10(水)	市役所相談コーナー	
17(土)	市役所相談コーナー	
24(金)	市役所相談コーナー	

▷詳細…社会福祉協議会 ☎68-0503番



市長賞(日本画の部)・平田喜美「生を語る」

市長賞(彫塑の部)・浜角敏子「春のおとずれ」



市長賞(洋画の部)・澤田敏子「私の世界」

市長賞(洋画の部)・須貝 仁「夢」

# 松戸市美術展

25年目を迎えた

力作ぞろいで大盛況

今年で二十五周年を迎えた「松戸市美術展」が六月十九日(火)から七月二日(日)まで文化ホールで開催されました。

「市展」と呼ばれて親しまれている「松戸市美術展」は、日本画・洋画・彫塑の三部門があり、市内の中心的な展覧会として広く市民の間に定着しています。

二十五周年の記念展となつた今回は、二百七十一人の参加者から二百九十五点の出品がありました。

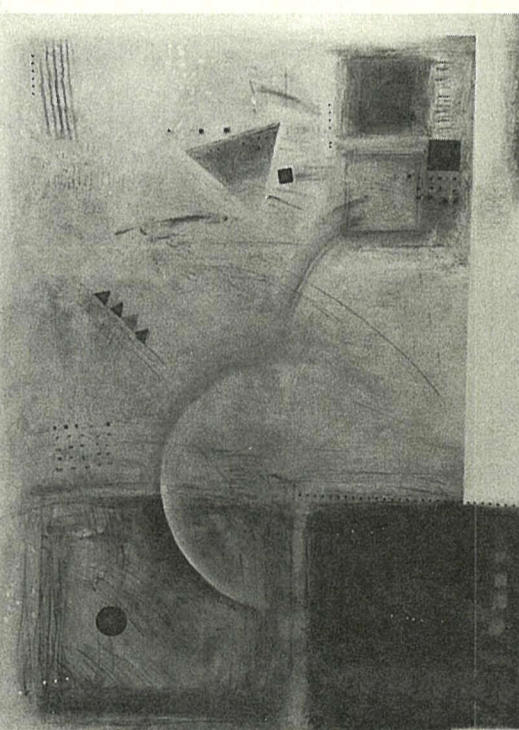
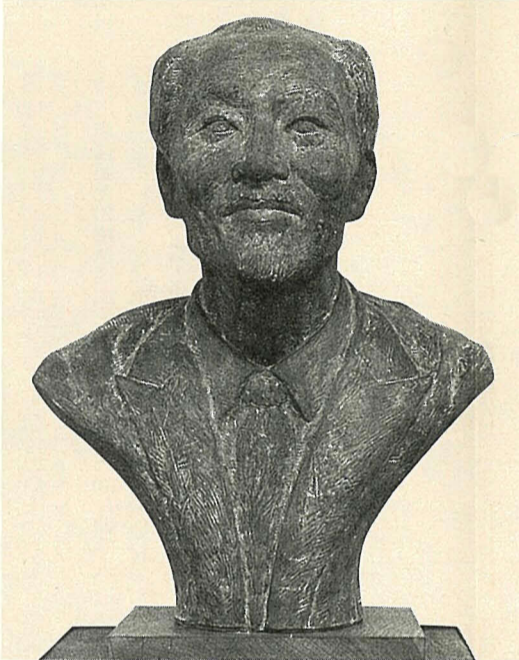
今回は、市長賞の受賞作品を紙上で紹介いたします。そのほかの主な受賞者は次のとおりです。

▽日本画の部：松戸美術会賞 八木悦子、教育委員会賞 阿部美穂子、文化団体賞 中里典子 (敬称略)



市長賞(日本画の部)・市川清子「日常」

市長賞(彫塑の部)・戸田とし子「T氏肖像」



市長賞(洋画の部)・須貝 仁「夢」

市長賞(洋画の部)・澤田敏子「私の世界」

# 水と緑の祭典

## 8月5日(日)

### フェスタ：江戸川夏色のハーモニー

夢と冒険を求めて 出掛けてみませんか



催し物	受付時間	実施時間	備考
空			
気球	午前9時～10時 午後0時30分～1時30分	午前10時～正午 午後1時～3時	有料(保険料を含む)
ヘリコプター	午前10時30分～11時	午後1時～3時	
手作りいかだ下りレース	前日 午後1時～6時 当日 午前8時～9時	午前10時～正午スタート 午後4時～5時ゴール	申込者のみ
江戸川遊覧	(カアちゃん丸)	午前10時30分～午後4時	予定人数300人
水			
ジェットスキー試乗	午前9時～10時	午前10時30分～正午	無料
カヌー試乗(水着・着替えを) (用意して下さい)			申し込みはスポーツ課 ☎68-1241番へ
魚つかみどり	午後1時～1時30分	午後1時30分～2時30分	小学生以下
ウルトラライク	午前11時～正午	午後3時～5時	申込者のみ
野外コンサート		午後1時～3時	
一輪車教室	午前9時～10時	午前10時30分～正午 午後1時～4時	
緑			
人形劇(おはけやぶり)		午前11時～正午 午後1時～3時30分	
フリーマーケット	午前9時～11時	午前11時～午後5時	
そのほか、草花の種無料配布・野菜の即売会・献血など各種催し物・販売があります。			

地域情報化社会を目指して ニューメディア調査にご協力を

市は、昨年7月、通産省から「ニューメディア・コミュニティ構想応用発展地域」に指定されました。

市民の皆さんが「ニューメディア」についてどのような関心を持っているか、どのようなサービスが受けられればよいと考えているかについて調査を行いました。市民生活に密着した情報システムを築くため、より具体的な調査を実施します。

中小企業設備近代化資金のご利用を

中小企業が経営合理化のため、機械や設備を近代化しようとするとき、県が長期・無利子の資金を融資します。

▷貸付額…設備価格の2分の1以内で、3,000万円以下(無利子)

▷返済方法…1年据え置き、4年均等返済

▷保証人…個人2人、法人3人

▷申込み…東葛飾支庁商工労政課

▷詳細…県庁金融課 ☎0472-23-2713番

第50回注目発明の募集

▷対象…過去3年間に出版公開された発明

▷申込期限…8月10日(金)

▷詳細…県商工労働部工業課指導係 ☎0472-23-2445番

国勢調査による 千葉県人口の予想数を募集します

第15回目の国勢調査が実施されるのに先立ち、本年10月1日午前0時現在で、県内に住んでいる人口の予想数を募集します。

▷対象…県内に住んでいる人

▷申込み…7月30日(月)までに、ハガキに予想人口数(ひとつだけ)・住所・氏名・年齢・職業を記入し、〒260-91 千葉市市場町1-1 千葉県企画部統計課人

松戸商工会議所職員募集

▷職種…一般事務

▷対象…18～23歳までの高校卒業以上の女性若千名

▷申込み…7月30日(月)までに履歴書持参のうえ、直接松戸商工会議所総務課(☎64-3111番)へ

民間保育園からのご案内

催し物名	日 時	会 場	対 象	内 容	費用	申込み(電話で)
育児相談	毎月第2土曜日 午後1時～5時	松戸乳児センター (松戸新田567)	乳幼児	育児一般の相談	無	松戸乳児センター ☎62-7810番
親子わらべ つた教室	毎月第1木曜日 午後5時30分 ～6時15分	子すずめ保育園 (白暮266)	親 子	乳幼児、学童の わらべつたあそびと 文学	無	子すずめ保育園 ☎87-9874番
子育てテレ ホン相談	毎週月曜日 金曜日 午前10時～正午	—	—	育児一般の相談	—	新松戸ベビーホ ーム ☎43-4222番
リズム遊び 教室	毎週木曜日 午前9時30分 ～11時	松戸南保育園 (山王523)	乳幼児	リトミック法に よる運動	料	松戸南保育園 ☎88-0366番
夏まつり会	7月21日(土) 午後4時～6時	しらかば公園 (新松戸第一目)	幼 児 ～学童	おみこし、屋台 ほか	—	松戸ひばり保育園 ☎46-0336番





どなたでも  
学べます

今回は、初対面のあいさつ... 聴覚に障害をもつ人とのコミュニケーションの基本... 手話を習いたいという反響もたくさん寄せられています。

の手話サークル「ゆうかりの会」を紹介... 聴覚に障害をもつ人たちの交流を通して、手話を学んだり、話し合ったりしています。

ゆうかりの会の活動

Table with 2 columns: 日 (Day) and 会場 (Venue). Activities include meetings at the Social Welfare Council and the City Hall.

花と緑

園芸の基礎 ④

灌 水

梅雨明け後は乾燥が続き、庭植え・鉢植えとも水分の補給が必要... 特に鉢植えは、雨の当たらない所に置くと、灌水なしでは育ちません。

一般的に... 種まきや小苗の移植後は、ハス口を上向きにして水をやり... 活着した苗や開花生育中のものは、ハス口を下に向けて下さい。

一般的な方法



(左)葉が茂っているものは、じょうろのハス口を下向きにするか、取って直接根元へ... (右)種まきや発芽直後は、じょうろのハス口を上向きに

一般的に... 葉が茂り根元が見えないくらい成育したものは、ハス口を取り、水量を指で調節して根元に水をやり... 水は鉢底から流れ出るくらい与え、用土に乾湿の差をつけ、用土内の酸素の流れ

観葉植物

熱帯原産のものが多く、冬期に成育が緩慢になるため、時期に応じて灌水量の調節をします。

ラン類

洋ランは熱帯から亜熱帯産のものが多く、時期により、灌水の方法が異なります。

観葉植物... 熱帯原産のものが多く、冬期に成育が緩慢になるため、時期に応じて灌水量の調節をします。また、置く場所によっても灌水の回数や量が違ってきます。目安としては草花と同様、鉢の表面が乾いたらいりませう。

Hand sign language guide for greetings and thanks. Includes illustrations and text for 'おはよう', 'すみません', 'ありがとうございます', etc.

不用品交換情報

申し込みはハガキで7月25日までに

譲ります

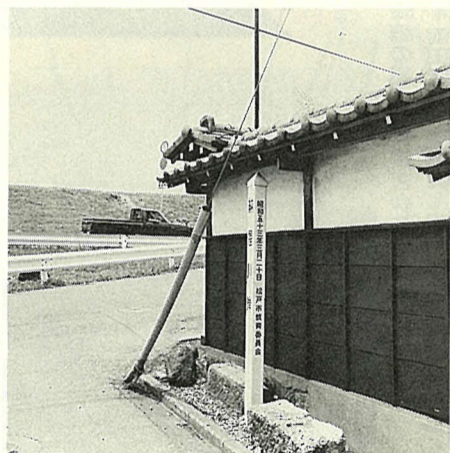
- List of items for exchange: 家具, 健康座いす, 姿勢矯正いす, 電話, 電話機, 電気製品, etc.

まつど文学散歩 16

田山 花袋 「朝」

「田舎教師」「蒲団」で江戸川を下り東京へ出た... 朝(明治四十四三年作)は、明治九年、花袋が六舟を利用した。

歳のとぎ、館林から一家で東京へ移住したときの思い出を短編にまとめたもの。明治初期のことであり、「其頃は汽車が今のよう



現在の納屋河岸。江戸時代は、ここから魚や農産物が船で日本橋などへ運ばれていました

江戸川は、当時の重要な交通路で、「有名な白みりん」の流山、「徒歩で行けばそこから東京まで三里」の松戸、「古戦場だ」という高い崖の市川の里見城跡など、地名は明記されていませんが、沿岸の風景が船中の人々の心理や感情の動きとともに描かれています。



夏休みこども映画大会

▷日時…8月8日(水)午前10時～正午と午後2時～4時の2回
▷会場…市民会館
▷内容…「ドラエモンの交通安全」・「平和アニメ「夏服の少女たち」・「トンデモネズミの大活躍」
▷対象…小・中学生と保護者
▷定員…先着各1,200人
▷費用…無料
▷申込み…往復ハガキに住所・氏名・電話番号・午前午後の別・希望人数を記入して、〒271 松戸市根本387-5松戸市役所こども課育成係へ

夏休み天文教室

▷日時…8月5日(日)午後5時30分～8時30分
▷会場…市民会館
▷対象…小学校4年生以上(小中学生は保護者同伴)
▷内容…「夏の星座のさがし方」
▷講師…元仙台市天文台研究員・菊地千代美氏
▷定員…先着80人
▷費用…無料
※ハサミとホチキスを持参して下さい。
▷申込み…7月24日(火)午前10時から電話で市民会館☎68-1237番へ



文化ホール夏休み講座

Table with columns: 期日, 時間, 内容, 持ち物. Includes activities like 'お手玉を作る' and 'わらわら作り'.

▷会場…文化ホール
▷対象…小学校4年生以上(保護者の参加も可)
▷定員…各回先着30人
▷申込み…電話で文化ホール☎67-7810番へ

1日遊ぼう会

▷日時…7月26日(木)午前10時～午後5時30分(雨天中止)
▷会場…金ヶ作公園グラウンド
▷対象…市内の小学生
▷内容…おもしろい集団遊び
▷持ち物…弁当・少し大きめのタオル
▷費用…保険料100円
▷申込み…7月23日(月)までに、電話でこども課育成係へ

夏休み親子せせらぎ教室

▷日時…8月3日(金)、午前9時までに市役所正面玄関前に集合
※小雨決行、荒天中止
▷内容…江戸川区の葛西臨海水族園を見学後、江戸川で稚魚の放流
▷対象…市内小学生以上の児童・生徒と親
▷定員…先着80人
▷持ち物…昼食・水筒・水着・ビーチサンダル・レジャーシート
▷費用…1人1,500円
※江戸川を守る会(公害課内)へ直接お持ち下さい。なお、当日不参加でも返却できません。
▷申込み…7月23日(月)～27日(金)、午前9時～午後4時の間に、電話で江戸川を守る会松戸支部事務局(公害課内)へ

市民会館プラネタリウム

夏休み中の放映時間

Table with columns: 期間, 曜日, 放映時間. Shows showtimes for 7/21 and 8/30.

夏休み親子消費者教室

Table with columns: 期日, 時間, 会場. Shows dates and locations for the consumer education classes.

▷内容…食べ物の着色に使われている食品添加物を検出する簡単な実験
▷講師…消費者問題研究家・増尾清氏
▷申込み…電話で消費生活課消費生活係へ

臨時休館のお知らせ

プラネタリウムのスクリーンなどの工事のため、9月1日(土)～10月14日(日)の間、プラネタリウムは臨時休館します。
▷詳細…市民会館☎68-1237番

ふれあい+対話=明るい社会

「社会を明るくする運動」街頭広報演奏会



犯罪のない明るい社会を築こうという全国的な運動「社会を明るくする運動」の一環として、県立松戸矢切高校吹奏楽部による演奏会が、6月30日(土)に松戸駅西口テツキ上で開かれました。
今年で40回目を迎えた運動を広く市民の皆さんに知っていただくこと、社会を明るくする運動松戸地区実施委員会(委員長・宮間松戸市長)が、例年実施しているものです。
同校吹奏楽部のみごとな演奏に、道行く人たちも思わず立ち止まって聴き入っていました。

ハイこちら内線600番

まちの話題をお知らせ下さい。



いつまでも健やか人生
高齢者体操教室

主人は五年前から運動公園に通って体操をしてきたんです。今回は家からも近いので、二人で参加しました。ちよとよい運動量で楽しんでいきます。
ふだんからなるべく体を動かすように心がけています。



小金原 久本 近助 さん
初枝 さん

60歳以上のお年寄りを対象とした高齢者体操教室が、週1回小金原体育館で開かれています(8月29日まで全10回)。
これは、お年寄りでも無理なくできる体操を覚えてもらい、これからも健康な生活を送っていただくこと、市のスポーツ課が主催したもので、今年で3回目になります。
夫婦で参加している人など30人ほどの参加者は、楽しそうに体を動かしていました。

あなたの健康

日光はわれわれ生物に多くの恵みをもたらす、その中の紫外線は、皮膚内でビタミンDを作ることはよく知られています。
しかし最近の光医学の進歩は、この紫外線が人体にとって、深刻な影響を与えることを明らかにしました。

光老化について

長い間繰り返し紫外線を浴び続けていると、シミ・ソバカスにとどまらず、皮膚に水分や弾力を与えているタンパク質コラーゲンがこわれ、さらに皮膚に弾力を与えている弾力繊維にダメージが起り、深いしわができ、皮膚の早期老化現象を起します。

日光による光老化と皮膚ガン

これは屋外でのスポーツやレジャーが流行していること、寿命が飛躍的に伸びたこと、生涯にわたって浴びる紫外線量が増えたこと、原因が考えられています。
紫外線を上手に防ぐ

皮膚ガンについて

日光の中の紫外線がいろいろな形で皮膚の健康に影響を与えていることは明らかです。まず次のことを守って下さい。春先から夏の午後三時ごろまではとくに紫外線が強いので、外出のときには帽子や長そでの衣服、日傘などで直射日光をカバーすること。屋外でのスポーツやレジャーのときに日焼け止めクリームなどを塗り、紫外線の吸収や反射、散乱をさせるのが良いと思います。

日光はわれわれ生物に多くの恵みをもたらす、その中の紫外線は、皮膚内でビタミンDを作ることはよく知られています。しかし最近の光医学の進歩は、この紫外線が人体にとって、深刻な影響を与えることを明らかにしました。

(松戸市医師会)



英語スピーチコンテスト  
出場者募集

▷日時…9月29日(土)午後1時30分から  
▷会場…勤労会館  
▷対象…市内在住または在学の高中生  
▷申込み…8月6日(月)までに、電話で(財)松戸市国際交流協会(市役所内)へ

青年講座「みんなで作ろう  
ミュージカル」

▷日時…8月1日～11月14日の毎週水曜日(計14回)、午後7時～9時  
▷会場…青少年会館榎野口分館  
▷内容…ミュージカルの創作  
▷講師…ダンス講師・菊地薫氏、松戸市民劇団員ほか  
▷対象…18～30歳の男女  
▷定員…先着15人  
▷費用…1,000円  
▷申込み…電話で社会教育課青少年婦人係へ

のぞみ学園作品展示会

▷日時…7月26日(木)・27日(金)、午前9時～午後4時  
▷会場…市役所1階本館・新館連絡通路  
▷内容…木彫・陶芸・縫製など約550点  
▷詳細…のぞみ学園☎68-1241番

市民コンサート  
合唱団員募集

▷曲目…ベートーベン「交響曲第9番」  
▷演奏日…12月16日(日)  
▷練習日…9月以降の毎週火曜日の夜間  
▷定員…先着女声130人・男声70人  
▷申込み…ハガキに住所・氏名・年齢を記入し、〒271 松戸市根本387-5松戸市教育委員会社会教育課へ  
▷詳細…社会教育課市民文化係

モーツァルトハ短調ミサ  
合唱団員募集

▷練習日時…毎週木曜日、午後6時30分から  
▷会場…市民会館音楽室  
\*モーツァルトイヤーの来年にちなんで、練習します。  
▷費用…月額2,000円(楽譜実費)  
▷詳細…松戸市民合唱団・花島☎41-7336番

夏季市民軟式庭球大会

▷日時…8月26日(日)午前8時30分受け付け、9時開始  
\*雨天の場合は9月15日(祝)  
▷会場…栗ヶ沢公園庭球場  
▷対象…市内在住・在勤の社会人  
▷種目…一般・成年・壮年男女  
▷費用…1チーム1,500円  
▷申込み…8月10日(金)までに、振込用紙で軟式庭球連盟へ  
▷詳細…小倉☎45-0899番

夏休み子供手づくり絵本教室

▷日時…7月23日(月)・30日(月)、8月3日(金)・27日(月)、午後1時～3時  
▷会場…婦人会館研修室  
▷講師…牧島敏乃氏  
▷費用…教材費1,000円  
\*全回出席できる人に限ります。  
▷詳細…手づくり絵本サークルたんぼの会・折田☎85-1730番

松戸親子映画「花物語」

▷日時…7月26日(木)①午前10時～11時40分②午後0時30分～2時10分③午後3時～4時40分④午後6時30分～8時10分  
▷会場…市民会館ホール  
▷費用…前売り600円(当日800円)  
▷詳細…教育会館・奥田☎62-3738番

夏休み囲碁入門のつどい

▷日時…7月29日(日)午後1時から  
▷会場…常盤平市民センター別館  
▷対象…3歳以上の子どもと家族  
▷費用…無料  
▷申込み…電話で、ときわだいら少年少女囲碁クラブ・萩谷☎86-3229番(午後7時以降)へ(当日申し込み可)

サマーキャンプ

▷日時…8月10日(金)午後8時30分NTT松戸支店前集合、12日(日)帰着(2泊3日)  
▷場所…山中湖(山梨県)  
▷対象…16～30歳の男女  
▷費用…19,500円(食事代別)  
▷詳細…サマーキャンプ実行委員会・岩沢☎84-7095番(夜間)

音楽の広場(合唱講座)

▷日時…7月24日(火)午後1時30分～3時30分  
▷会場…市民会館音楽室  
▷費用…テキスト代2,700円  
▷詳細…社会教育課市民文化係

ダルマ・福助菊作り講習会

▷日時…8月5日(日)午前9時～正午  
▷会場…市民会館料理教室  
▷費用…無料  
▷講師…全菊連審査員・君島外見氏  
▷詳細…松戸菊花会・醍醐☎89-3122番

平和祈念朝起会

▷日時…8月6日(月)午前5時～6時  
▷会場…松戸商工会議所  
▷費用…無料  
▷詳細…実践倫理宏正会・高野☎63-0373番

おしらせ

- 市役所(66)1111 ●常盤平支所(87)2131
- 小金支所(41)5101 ●小金原支所(44)4151
- 六実支所(85)0113 ●馬橋支所(45)2131
- 新松戸支所(43)5111 ●矢切支所(62)3181
- 東部支所(92)3061

第9回松戸マラソン大会  
出場者を募集

▷期日…10月7日(日)  
▷種目…①20km男子=1,700人(高校生以上)②20km女子=300人(高校生以上)③5km男子=600人(高校生以上)④5km女子=400人(中学生以上)⑤中学男子5km=300人⑥親子ペア2km=400組(小学生とその親)  
▷費用…1種目2,500円(④・⑤は、1,000円)  
▷申込み…7月31日(火)までに、所定の申込書を郵送で(申込書は大会事務局で配布)  
▷詳細…松戸マラソン実行委員会☎65-0234番

市民ゲートボール教室

▷日時…7月29日(日)・31日(火)、8月1日(水)・2日(木)、午前9時～正午  
▷会場…松戸市中央ゲートボール場  
▷対象…一般市民  
▷費用…無料  
▷申込み…当日会場  
▷詳細…松戸市ゲートボール協会・池田☎43-0250番

グラウンドゴルフ大会

▷日時…8月5日(日)午前8時15分受け付け、9時開始  
\*雨天の場合は8月12日(日)  
▷会場…運動公園陸上競技場  
▷対象…協会加盟チーム  
\*当日加盟できます。  
▷費用…保険料選手1人100円  
▷申込み…7月31日(火)までに、電話で松戸市グラウンドゴルフ協会・菊池☎87-1565番へ

ナイターテニス教室(硬式)

▷日時…8～11月の日・月曜日のいずれか1日、午後7時～9時  
▷会場…金ヶ作公園庭球場  
▷対象…市内在住・在勤の人  
▷費用…8,000円  
▷申込み…7月28日(土)必着で、往復ハガキに住所・氏名・電話番号・希望曜日・返信のあて名を記入し、〒270 松戸市小金原1-2-1松戸市テニス協会・平木(☎48-6784番)へ

救急医療体制 健康保険証を忘れずに!

- ◆夜間急病診療所(毎日)・午後8時～11時 衛生会館内 ☎68-3756番
- ◆待機病院(毎日)・午後5時～午前9時 テレホンサービス ☎66-0010番
- ◆緊急休日在宅当直医・午前9時～午後5時 テレホンサービス ☎66-0010番
- ◆休日土曜日夜間歯科診療所・午後8時～11時 衛生会館内 ☎65-3430番



キジバト

茶と黒のまだらの背  
首に青黒のうろこ模様  
全長 33cm  
翼開長 55cm  
見られる所…市内全域

昔は山林でしか見られなかったので山バトとも呼ばれているが、20年ぐらい前から町に進出してきて、今では普通のバトになった。  
いつもつがいで行動し、地上で草の実や種などをついばんでいる。  
街路樹などに下から透けて見えるような粗雑なつくりの巣をかける。



原爆写真展・映画会

▷日時…8月5日(日)午前10時～午後5時30分  
▷会場…常盤平市民センター  
▷費用…無料  
▷内容…原爆写真展とパネル展・バザーとすいとん試食会・アニメ映画「はだしのゲン」など  
▷詳細…原爆被爆者の会☎86-8387番

高校生ふるさと学習

▷期日…8月2日(木)～3日(金)(1泊2日)  
▷会場…流山青年の家  
▷内容…「北総の植生」ほか  
▷対象…高校生  
▷定員…30人  
▷費用…2,460円  
▷詳細…流山青年の家・上林☎0471-59-2004番

納涼盆栽展

▷日時…7月21日(土)・22日(日)、午前9時～午後5時  
▷会場…稔台市民センター  
▷費用…無料  
▷詳細…稔台盆栽愛好会・岩村☎64-2674番

愛の献血

期日	会場	時間	主催
7/24(水)	松戸市役所	午前10時～午後4時	
28(土)	JR松戸駅東口	午前10時～11時30分と午後1時～4時	松戸市
8/5(日)	常盤平ふれあい広場 江戸川河川敷	午前10時～午後4時	常盤平団地自治会 松戸青年会議所

▷詳細…健康管理課業務係

ツベルクリン反応検査・BCG予防接種

ツベルクリン反応検査・BCG予防接種を右記日程表のとおり実施します。  
▷申し込みをする人…BCG接種当日4歳未満でBCGを1度も受けたことがなく、ツベルクリン・BCGの間診票を持っていない人  
▷申し込まなくてもよい人…平成元年10月1日～2年3月31日生まれの人で、6月末までに住民登録をしている人(8月上旬に通知を送ります)  
\*以前のツベルクリン・BCGの間診票を持っている人は、それを利用して受けて下さい。平成2年4月1日～9月30日生まれの人には、来年1月上旬に通知します。

申し込み要領

41 ツベルクリン反応検査係	271 松戸市役所健康課	1 松戸市根本三七七五	ツ反申し込み ・住所 ・保護者氏名 ・子供の氏名 ・子供の生年月日 ・電話番号
-------------------	-----------------	----------------	--

日程表

会場	ツベルクリン	判定BCG	時間
衛生会館	9/18(水)	9/20(木)	午後1時15分～午後2時30分
五香市民センター	8/28(水)	8/30(木)	
松飛台市民センター	8/21(水)	8/23(木)	
小金北市民センター	9/5(水)	9/7(木)	
東部市民センター	9/4(水)	9/6(木)	
馬橋東市民センター	9/10(水)	9/12(木)	
健康増進センター	9/3(水)	9/5(木)	
常盤平市民センター	8/29(水)	8/31(木)	
明市民センター	8/22(水)	8/24(木)	
稔台市民センター	8/27(水)	8/29(木)	
小金原市民センター	8/21(水)	8/23(木)	
新松戸市民センター	8/22(水)	8/24(木)	
小金市民センター	8/29(水)	8/31(木)	
常盤平市民センター	9/11(水)	9/13(木)	
馬橋市民センター	9/4(水)	9/6(木)	
六実市民センター別館	8/28(水)	8/30(木)	
二十世紀が丘市民センター	8/21(水)	8/23(木)	

\*ヶ崎市民センターは、改修工事のため実施しません。車での来場はご遠慮下さい。

▷詳細…保健衛生課予防衛生係

市立病院  
形成外科外来が休診に

形成外科外来は、8月7日(火)・10日(金)・11日(土)・13日(月)・20日(月)・27日(月)が休診となります。  
▷詳細…市立病院形成外科外来☎63-2171内線1145番