

市のようす(6月1日現在)

■人口	456,133人	(+383)	( )は前月比
男	231,871人	(+162)	
女	224,262人	(+221)	
■世帯	159,566	(+323)	

編集・発行=松戸市役所広聴部広報課 千271 松戸市根本387番地の5 ☎(66)1111番

# 6月定例会市議会終わる

## 一般会計補正予算など20議案を可決・承認

六月定例会市議会は、六月十四日から二十六日までの十三日間開催され、本会議・委員会で慎重に議案の審議が行われました。  
平成二年度松戸市一般会計補正予算など二十の議案が可決・承認されました。

決・承認されました。  
議案の主な内容は次のとおりです。

十六億九千三百七十七万二千元とします。

### 条例の一部改正

次の条例の一部を改正する条例を制定しました。

▽松戸市役所部課設置条例  
：行政需要の増加に対応し、組織の充実を図るため建設局を新設します。

▽松戸市役所支所設置条例  
及び松戸市消防本部及び

消防署の設置に関する条例：字の区域及び名称の変更に伴い、所要の改正をするため

▽松戸市学区審議会条例：  
委員の定数を増員するため

△松戸第一一処理分区幸田第二号汚水幹線工事(二一工区)  
△松戸第一一処理分区新松戸第一号汚水幹線工事(二一工区)  
△長津川排水区長津川雨水幹線工事(二一工区)  
△松戸第三処理分区樋野口第一号汚水幹線工事(二一工区)

△松戸市学区審議会条例：  
委員の定数を増員するため

### 7月1日に 建設局を新設しました

市は、七月一日、機構改革を行い、建設局を新設しました。  
建設局は、土木・下水道・建築・都市計画・都市整備・公園緑地の六つの部を総括します。  
この機構改革によって、六部の総合力がアップし、仕事により効果的に進められることになりました。

### 国民年金 保険料を納められない人は 免除の申請を

長い人生には思いがけないことがあります。事故や病気・営業不振などで、保険料を納めたくても納められないことがあるかもしれません。  
こんなときのために、自営業者など国民年金の第一号(任意加入者を除く)被保険者だけに限り、「保険料免除」の制度があります。

申請して認められると、申請のあった年の一年以内の期間で、納付が免除されるものです。  
免除の承認には所得制限がありますので、平成二年度の所得申告が未了の人は、市民税課へ至急申告し、その控え(写し)を添付して申請して下さい。  
六月十六日以降本市に転入した人については、前住所地での申告書の控え(写し)を添付して下さい。  
▽詳細：国民年金課保険料係



建築協定を結べる区域を市内全域に拡大しました。住みよい街づくりのために建築協定の活用を

▽日時：七月二十五日、八月八日・二十二日、二十九日の各水曜日、午前九時～午後三時

▽コース：市役所集合

▽市市民会館プラネタリウム室(公設地方卸売市場南部市場)消防訓練センター(雨天の際は消防局) 小金原市民センター(昼食)

▽費用：無料(昼食持参)  
▽対象：小学生と親(中学生・高校生は個人で可)  
▽定員：各回二十人(応募多数の場合は抽選)

クリーンセンター(文)

化ホー(散)

▽費用：無料(昼食持参)

▽対象：小学生と親(中学生・高校生は個人で可)

▽定員：各回二十人(応募多数の場合は抽選)

電話番号 親子一組一

### 夏休み 親子市政見学会

#### 参加者募集

▽申込み：七月十一日(木)必着で、往復ハガキに参加希望日(第二希望まで)、住所、親子の氏名・年齢



南部市場で



### 市民会館プラネタリウム 夏休みの恒例 天文観望会

七月二十一日(土)～八月三十日(木)の夏休み期間中、プラネタリウム放映は、水・木・土・日曜日となります。

▽費用：三歳～中学生三十円(団体二十円)、高校生以上五十円(団体三十円)  
※団体は、二十人以上で、予約が必要です。

▽詳細：市民会館 ☎68-1237番

プラネタリウムは、スクリーンなどの工事のため、九月一日(土)～十月十四日(日)の間、臨時休館となります。

▽詳細：市民会館 ☎68-1237番

#### 放映時間

曜日	1回目	2回目	3回目
水・木		午後1時30分	午後3時30分
土・日	午前10時から	から	から

### 松戸駅市民ギャラリー

期間	7月7日まで	7月7日～21日
東ギャラリー	アトリエ染の部屋	モダン手描染展
西ギャラリー	松戸書道教室 第2回作品展	清 窯 会 グループ陶芸展

問い合わせは社会教育課成人教育係へ

### 文化ホールギャラリー

7月

●緑樹会洋画展：7月8日まで  
●第七回寿墨会墨絵展：7月10日～15日  
●白の会洋画作品展：7月10日～15日  
休館日：月曜日・祝日  
開館時間：午前10時～午後6時  
※初日および最終日は変更もあります。

(文化ホール ☎67-7810番)

#### 手数料・保険料・各種税

#### 今月の納期は

●固定資産税・都市計画税(第二期納期限)：7月31日  
早めに納付(納入)をお願いします。

安全・確実な口座振替のご利用を

7月14日・28日が閉庁となります。

#### 市役所の土曜開庁

# 災害時にあわてないために

## 消防訓練センターで防災体験を

昨年五月にオープンした消防訓練センターを利用して、この一年間に約八千人の市民の皆さんが、煙からの避難・油なべ火災の消火・応急手当などの体験をしました。

町会(自治会)の自主防災組織など、五〜六人以上のグループならどなたでも利用できます。



人工呼吸も、いざというときに役立ちます



### 煙の中からの避難

火災での死亡原因のほとんどは、炎ではなく、煙の一酸化炭素などによるものです。

消防訓練センターでは、実際に火災の状況をつくり、煙の中からの避難を体験できるの消し忘れです。

### 油なべ火災の消火

家庭で起きた火災原因のトップは、過去五年連続して「油なべをかけたガスこ

ろの消し忘れ」です。大火になるかどうかは、初期消火がポイントになります。自分で消火できる限界を知ることが大切です。

### 送迎バスも利用できます

訓練センターでは送迎バスを用意しています。費用は無料です。ご利用下さい。

### 煙道からの避難訓練



大災害時には、たくさん命を救う応急処置

▽申込み：直接または電話で、消防局救急防災課指導係 ☎63-1111 内線 216番または最寄りの消防署へ

## 青少年を見守る温かい日

### 少年補導員136人が活動中

七月は青少年を非行から守る全国強調月間です。市内でも青少年を温かく見守る少年補導員が活動しています。

少年補導員は、学校教職員、PTA会員、青少年相談員、民生児童委員、保護司、民間有志から選ばれた百三十六人(定員百四十一人)で構成され熱心に市内全域を巡回、補導活動を行っています。補導員の氏名は次

のとおりです。(本庁地区) 加藤宏子、三関忠一、中山恵宏、繁田輝和、渡辺征三郎、田山和男、上野邦雄、二宮ゆりこ、鈴木美子 (明第一地区) 魁澤光男、飯着かつ子、渋谷孝、仲田成作、藤田志津、渡辺勝義、花井良次、佐藤勝次郎、眞田学、近藤和子、室井一義、日暮馨 (明第二地区) 来栖律子、山内操、森谷昭雄、橋本有子、吉岡常夫、遠藤雅彦、佐藤邦夫 (矢切地区) 森豊高、平川智彦、布施隆章、鈴木美智、小浜道代、町山和也、湯原英治、川上誠、中島哲男、宇野節子、水野とし子 (東部地区) 湯浅一男、武田貴美子、湯浅仁、斉藤浩石、橋弘之、横秀成、山崎義道、齋藤隆三、村田行成、村山高一、竹中秀一、岡田ひろみ、鈴木守、松本薫、郭玉栄、千葉宣仁 (馬橋地区) 馬場丞治、佐野男三、中山晴夫、川津勇、榎本道雄、鈴木利一、町田達雄、苛原真、福田節子、鈴木健文 (常盤平地区) 越川政吉、山田春子、石崎哲雄、田村良子、平野司、土屋武、松井典子、羽住愛子、早瀬和子、斉藤達夫、山崎篤、清水紀彦、加藤博之、松原由美子、大利妙子、中田範子、渡辺英子、小林崇子 (五香六実地区) 宇野領一、小金谷武男、川井裕郎、戸部秋三、長澤力、青木繁樹、石渡正明、岡田春樹、松木康光、関口房代、高橋

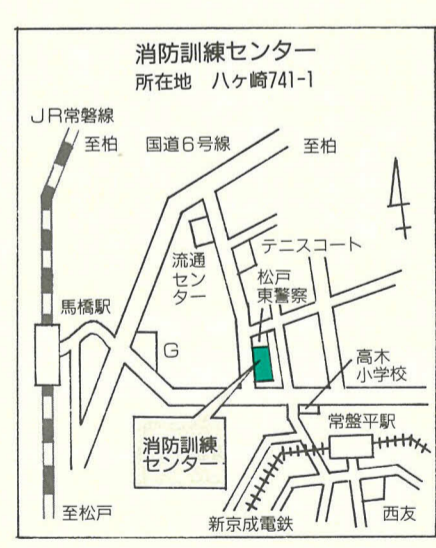
外志江、藤井和子、渡邊晴美 (小金地区) 鈴木千枝子、田中公子、古家操、吉野寿作、三田寺進、吉岡和敏、下久保俊一、三谷豊、濱田一彦、染谷均、鹿野敏夫、今村仁司、塚本教子、藤森妙子、須藤邦夫 (新松戸地区) 山下高男、岡部輝子、大島菊枝、小林サト、東風信夫、野村孝太郎、菊地豊、岡田安之、井上雅博、上原真次、鈴木修、吉澤ひろ子、佐藤良子、古谷和子 (小金原地区) 大久保暁子、西川悦子、宇佐美吉保、山野辺はるい、関口等、天野芳雄、大塚敦巳、麻場文男、中川真理子、篠田みつ子、原田三千代 (敬称略)



小林 初江さん

体験してよかった

ボランティアサークル(松戸虹の会)の仲間と一緒に参加しました。初めに煙道から避難する訓練を受け、真っ暗な中を手さぐりで避難する方法を教わりました。応急処置訓練では、人形を使って人工呼吸の方法を体験しました。本当の災害にあつのは困りますが、いざというときに自分の身を守ることであればと思います。



- あなたも体験できます
- 市民向け研修内容
- 119番通報
  - 煙道・暗中の訓練
  - 避難訓練
  - 消火実験(油なべ火災)
  - 消火訓練
  - 応急救護訓練
  - 起震車による地震体験
  - 防災指導車と救急指導車による研修
  - 防火・防災映画
  - 講話・座談会
  - 職員の訓練を見学

おめでとう結婚50周年  
金婚夫婦にお祝い品贈呈

▷対象…昭和15年9月1日〜16年8月31日の間に結婚し、夫婦ともに健在で、市内に住んでいる人

※本人からの申請で贈呈しています。皆さんのお知り合いで該当する人がいたら教えてあげて下さい。

▷申込み…7月30日(月)までに、ハガキに住所・氏名・電話番号・結婚年月日・町会(自治会)名を記入して、〒271 松戸市本町14-2 松戸第1生命ビル内松戸市社会福祉協議会 (☎68-0503番) へ

臨時保健婦を募集

産休・育児休業の代替として臨時の保健婦を募集しています。

▷資格…保健婦の資格取得者。年齢は問いません。

▷勤務時間…午前9時〜午後5時の範囲で相談に応じます。

▷賃金…時給1,100円

▷詳細…人事課人事係

市立保育所臨時保育募集

▷職種…①代替保育母(有資格者) ②延長保育母

▷勤務時間…①午前8時30分〜午後5時(土曜日は午前8時30分〜午後0時30分) ②午前8時〜9時と午後4時〜6時(土曜日は正午〜午後3時)

※勤務時間に多少の変更があります。

▷詳細…保育所課保育指導係

障害者に理解を心のふれあいを大切に

※定員になった場合は入場をお断りします。

▽詳細：市立図書館 ☎65-5115番

期日	会場	時間
7月6日(金)	矢切市民センター	
11日(水)	図書館本館	
12日(木)	六実市民センター	
13日(金)	明市民センター	
18日(水)	図書館本館	午後3時〜4時
19日(木)	五香市民センター	
20日(金)	馬橋市民センター	

☎63-90000番

映画と人形劇あはれなまはらばし

(入場無料三〜九歳くらいが対象)

野菜直売農園を開設

自分で収穫 取りたての味

Table with 2 columns: 小金地区, 大橋地区. Rows include 開設期間と時間, 収穫物, 販売方法, 問い合わせ先.

7月は河川愛護月間

ワープロ 4級検定試験

- ▷ 期日... 9月8日(土)・9日(日)
▷ 会場... 松戸商工会館および指定会場
▷ 費用... 2,580円
▷ 申込み... 7月23日(月)~30日(月)の午前9時~午後4時30分

趣味をふやそう

青少年教室

夏休み青少年教室(青少年会館本館)

Table with 4 columns: 教室名(対象・定員), 日, 時, 教材費, 講師. Lists various activities like 体操教室, ミニバスケット教室, すみえ教室, etc.

夏の青少年教室(青少年会館樋野口分館)

Table with 4 columns: 教室名(対象・定員), 日, 時, 教材費, 講師. Lists activities like 体操教室, 折り紙教室, さいほう教室, etc.

- ▷ 対象... 市内在住・在学の青少年の初心者
▷ 申込み... 7月11日(水)必着で、往復ハガキに住所・氏名・電話番号・学校名・学年・本館分館の別・希望教室名を記入

広報ビデオを

貸し出します

過去に市で制作した16mmフィルム市政映画をビデオ化しました。ほかの広報ビデオ作品とともに、7月5日(木)から貸し出します。ご利用下さい。

▷ 貸し出し場所... 図書館本館、社会教育課、広報課

16mmフィルムビデオ化作品

Table with 2 columns: 題名, 制作年度. Lists titles like 'のびゆく松戸', 'まちをきれいに(私たちの松戸)', etc.

広報ビデオ作品

Table with 2 columns: 題名, 制作年度. Lists titles like 'ピバ!! お父さん', '“出動” すぐやる課'.

▷ 詳細... 広報課

演劇愛好者のつどい

- ▷ 期日... 7月28日(土)~30日(日)〔2泊3日〕
▷ 会場... 流山青年の家
▷ 対象... 中学生と中学校教諭
▷ 費用... 3,900円
▷ 申込み... 電話で流山青年の家 ☎0471-59-2004番へ

9月1日から

道路交通法が一部改正されます

初心運転者制度を中心に改正



大切な生命を交通事故から守りましょう

全国の交通事故による死者は、昨年一年間で一万八千八百六十人、十三年ぶりに一万人を超えた。昨年をさらに上回り、「交通事故多発非常事態宣言」が出されました。今年に入ってから増加傾向は続いています。

初心運転者制度

▽ 初心運転者講習：普通・自動二輪・原付免許のそれぞれについて、免許取得後一年間の初心運転者期間中に違反などの合計点数が三以上になったとき、受講対象となります。

▽ 再試験：初心運転者講習を受けなかった人や、講習を受けたが残りの初心運転者期間中に違反などの合計点数が三以上になった人が対象になります。再試験に合格しない人は、再試験を受けない人は、免許が取り消されることとなります。

取消処分者講習制度

過去に運転免許証の取消処分を受けたことのある人が、新規に免許を取得するときは、取消処分者講習を受けなければ、受験資格が得られません。講習の有効期間は一年間です。

指定講習機関制度

初心運転者講習は、公安委員会から指定を受けた「指定自動車教習所」で行います。

新松戸自転車保管場所

土曜日の返還は8月から第1週に変わります

Table with 3 columns: 返還場所, 返還日時, 持参するもの. Lists locations like 新松戸保管場所 and 八柱保管場所 with their respective schedules.

▷ 詳細... 安全課安全係



年間を通して利用できます

クリーンセンター

温水プールをご利用下さい

- ▽ 利用時間：①午前九時~十一時 ②正午~午後二時 ③午後三時~五時
▽ 休館日：毎週月曜日(月曜日が祝日・休日の場合は火曜日)
※ 利用する人は、水泳帽を必ず着用して下さい。

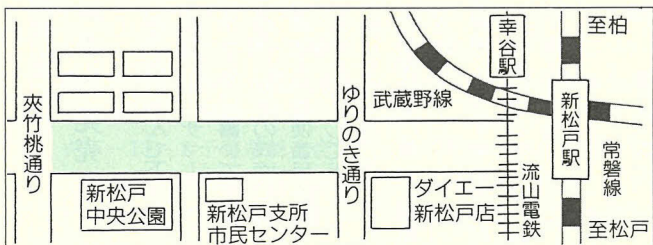


7月21日~22日

新松戸まつり

- ▷ 日時... 7月21日(土)・22日(日)、午前10時~午後9時
▷ 会場... 新松戸けやき通りの「ゆりのき通り」交差点から「夾竹桃通り」交差点までの間、全長500m(歩行者天国)

- ▷ 内容... 小・中学生の音楽隊の演奏、盆おどり競技会、カラオケのど自慢大会、SLなど
▷ 詳細... 新松戸まつり実行委員会事務局・宮井 ☎47-5353番



明るい選挙啓発ポスター募集

- ▷ 内容... 明るい選挙の推進を表現したもの
▷ 対象... 市内在住の人
▷ 規格... 45cm×30cm~55cm×40cm以内の大きさで色彩は自由
※ 1人1点、自作のもの。応募作品は返しません。入賞作品の著作権は主催者に帰属
▷ 申込み... 作品の裏側右下に、住所・氏名(ふりがな)・年齢・性別を必ず記入のうえ、9月7日(金)までに選挙管理委員会事務局へ

白ばら

夏休み親子映画会

- ▷ 日時... 8月3日(金)午前10時と午後1時20分に開場
▷ 会場... 市民会館ホール
▷ 内容... 「物語フランダースの犬(アニメ)」「選挙啓発映画」「ドン松五郎の生活(アニメ)」
▷ 定員... 各回先着1,200人
▷ 費用... 無料
※ 保護者同伴で来場して下さい。市民会館には駐車できませんので、車での来場はご遠慮下さい。
▷ 詳細... 選挙管理委員会事務局

「長寿のしるべ」(赤い手帳)を配布します

- ▷ 対象... 今年度中に満65歳になる人、満65歳以上で転入・紛失などで持っていない人
▷ 配布場所... 各老人福祉センター、小金・新松戸・馬橋支所、市役所ながいき課窓口で随時配布しています。
▷ 内容... 老年寄りが利用できる施設の一覧や、職業相談の窓口の案内など
▷ 詳細... ながいき課庶務係

食と緑の博覧会～ちば'90

コンパニオン・ホスト募集
募集人員...コンパニオン(女性)100人、ホスト(男性)45人
応募資格...平成2年4月1日現在で、満18歳以上の健康な人(高校生を除く・会期中通勤が可能な人)

経営・融資相談

日時...7月18日(水)、8月1日(水)の午前10時～午後4時
会場...市役所市民相談コーナー
内容...経営・融資全般
相談者...中小企業経営コンサルタント、商工課融資係

NTT松戸からのお知らせ

交換機工事のため、64・65・66・67・68局番の電話が、7月17日(火)午前2時から約10分間ほど通話ができなくなる場合があります。

青少年ボランティア養成教室

Table with columns: 期日, 時間, 会場, 内容. Includes dates like 7/23 and 24/0, and activities like 開講式・福祉映画.

対象...市内在住の中・高校生
定員...先着30人
費用...無料

婦人就業技術講習会

Table with columns: 科目, 内容, 対象, 期間, 定員. Lists various skills like簿記, 基礎から3級程度, 長じゅばん, スカートのブラウス, ジャケット.

時間...午前10時～午後4時
対象...技術や資格を身につけて就業することを希望している婦人
費用...無料(教材費は自己負担)

床下薬剤散布(雨天延期分)

Table with columns: 期日, 散布地区. Lists dates like 7/16 and 18, and areas like 五香北丘第1・第2, 香北, 大同園.

5月21日～6月16日の間に、雨天などで薬剤散布が延期となった町会・自治会について、上記の日程で薬剤散布を実施します。

市内の区画整理

住みよみ街づくりにこんなメリットが
区画整理とは、広い地域にわたって、私たちの暮らしに必要とされている道路・公園・広場・排水施設などを整備し、住みよみ街づくりを進めようとする取り組みです。

民間活力導入の組合施行が中心に

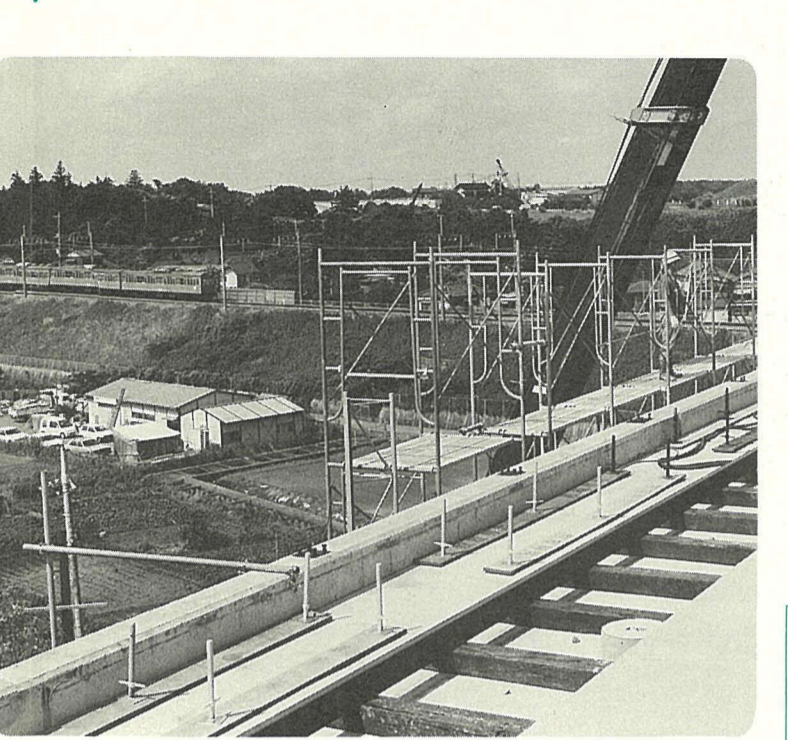
市の土地区画整理は下表のとおり、昭和十四年施行開始の立身から今年の五月に事業認可が下りた関合まで、市内五十九カ所で行われてきた。中でも、昭和四十一年から四十六年まで住宅都市整備公団により施行された小千原は、面積二百三十万四千九百三十六平方メートル、千九百三十六戸で最も大きなものでした。近年は新松戸などのように、民間活力を導入した区画整理が主流で、整備期間も急速に早まっています。

土地区画整理事業実施状況(平成2年7月1日現在)

Large table with columns: No., 名称, 施行主体, 用途地域, 事業認可年月日, 事業年度, 施行面積(m²), 備考. Lists various projects like 立身台, 平瀨, 三丁目山下, etc.

用途地域種別
A: 第一種住居専用地域 B: 第二種住居専用地域
C: 住居地域 D: 近隣商業地域 E: 商業地域
F: 準工業地域 G: 工業専用地域

北総線(仮称)新鎌ヶ谷駅～京成高砂駅間 来春開通予定

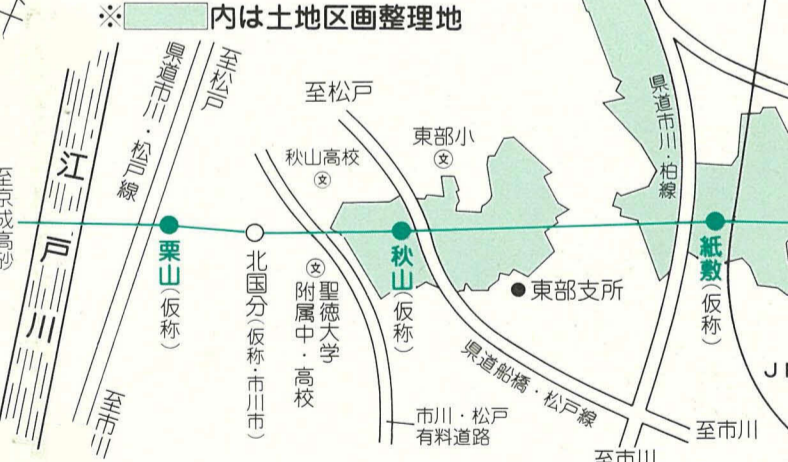


建設中の(仮称)紙敷駅ホームから周辺を望む(左に見える電車はJR武蔵野線)

東山駅周辺整備事業

(仮称)東山駅周辺整備事業
東京から千葉県の新しい玄関口となる(仮称)東山駅は、地下駅になります。駅前広場は、県道市川・松戸線の東側に沿って、二千六百平方メートルを整備する計画です。

北総線新駅周辺の略図



進む新駅周辺の都市整備

市民の都心への新しい足として期待されている、北総線北総開発鉄道の第二期工事区間(仮称)新鎌ヶ谷駅～京成高砂駅間(一・七)が、来春開通の予定です。
市内の東部地区を東西に横切る沿線には、市民や市の強い要望で、四つの駅(すなわち(仮称)新大町、関合、紙敷、秋山)が設置されます。

紙敷土地区画整理事業

(仮称)紙敷駅を中心とした商業的土壌利用を考慮した計画です。施行面積は約四万七千平方メートルで、平成五年度中の完成を目標に整備を進めています。
北総線とJR武蔵野線が交差する地点でもあり、将来的にも地域の交通の中心となることが予想されます。

秋山土地区画整理事業

(仮称)秋山駅を中心とした計画
地開発に重点をおいた計画
駅前からは都市計画道路三・四三三号線(道幅十六メートル)と、近隣公園一カ所(二万七千平方メートル)と児童公園二カ所(千七百七十平方メートル)と、千七百七十平方メートルの公園を配置し、近代的な街並みと緑の調和を自指しています。

暴力団追放標語の募集

内容...暴力団根絶・追放のための標語(自作未発表のもの)
賞...最優秀作品1点(賞金2万円)、佳作4点(賞金5千円)
申込み...8月31日(金)まで

大企業なみの退職金を「中退金」で

内容...安全確保、掛け金の一部を国が負担、掛け金は税法上全額免除、福利厚生施設をつくる場合にも資金を融資する国の制度です。
詳細...中小企業退職金共済事業団相談コーナー ☎03-436-4351番

毒物劇物取扱者試験

試験期日...8月2日(木)
試験会場...千葉県立衛生短期大学(千葉市若葉2-10-1)
受験資格...満18歳以上の(学歴・年齢・性別不問)

市民会館が利用停止に

市民会館は電気工事を予定しているため、下記日程は利用できません。
ホール棟...平成3年2月1日(金)～20日(水)
会議棟・プラネタリウム室...平成3年2月17日(日)～3月2日(土)

再生自転車販売

受付日時...7月20日(金)午前9時～午後3時と21日(土)午前9時～11時
抽選・販売日時...7月21日(土)午前11時から
会場...生きがい福祉センター(金ヶ作277-4)

市内主要駅周辺の通行量調査アルバイト募集

日時...7月22日(日)・23日(月)
対象...2日間とも勤務可能な学生(高校生不可)
アルバイト料...1日7,000円(交通費込み)
申込み...電話で松戸商工会議所 ☎64-3111番へ

リングブル収集にご協力を

缶ジュースなどのリングブル(ふた)を収集し、業者に換金してもらい、車いすの購入を計画しています。来春3月まで収集を続け、購入した車いすは公共機関へ寄贈する予定です。
協力をお願いします。
詳細...松戸市家庭婦人スポーツ連盟・岡野 ☎63-1613番

暴力団追放標語の募集

暴力団根絶・追放のための標語(自作未発表のもの)

大企業なみの退職金を「中退金」で

安全確保、掛け金の一部を国が負担、掛け金は税法上全額免除、福利厚生施設をつくる場合にも資金を融資する

毒物劇物取扱者試験

8月2日(木) 千葉県立衛生短期大学(千葉市若葉2-10-1)

市民会館が利用停止に

市民会館は電気工事を予定しているため、下記日程は利用できません。

再生自転車販売

7月20日(金)午前9時～午後3時と21日(土)午前9時～11時

市内主要駅周辺の通行量調査アルバイト募集

7月22日(日)・23日(月) 2日間とも勤務可能な学生(高校生不可)

リングブル収集にご協力を

缶ジュースなどのリングブル(ふた)を収集し、業者に換金してもらい、車いすの購入を計画しています。

# ゴミと戦う

## 子どもや若者にも浸透

### ゴミの減量とリサイクル意識



ひまわり作戦(中部小で)

ひまわり作戦で47トンの古紙を回収

五月下旬から六月上旬にかけて、ノートや教科書などのリサイクルを目的とした「ひまわり作戦」が、市内三十八の小中学校で実施されました。

各校の児童・生徒、保護者の皆さんの理解と協力により、約四十七トンの古紙が集まりました。

これは、登校時に一人当たり約一・六トンの古紙を持つ

ライブではゴミO

六月三日、江戸川の河川



クリーン作戦にはたくさんの子供たちも参加

物につきもののゴミや空き缶は、ひとつも落ちていませんでした。クリーン作戦に参加した人ただけでなく、ライブに集まった若者も、ゴミについて考えた一日だったのではないだろうか。

#### 夏休みに

ごみ減らしサミット

夏休みを利用して、「親子ごみ減らしサミット」を開催します。

これは、親子で東京都の中央防波堤埋め立て地や、葛西臨海公園を見学して、ゴミ減らしを考えてもらおうというものです。

子どもたちによる「ごみ減らし議会」の開催も予定し、ゴミ問題の重要性を訴えていきます。

▽詳細：ごみを減らす課

# 歯も大切に

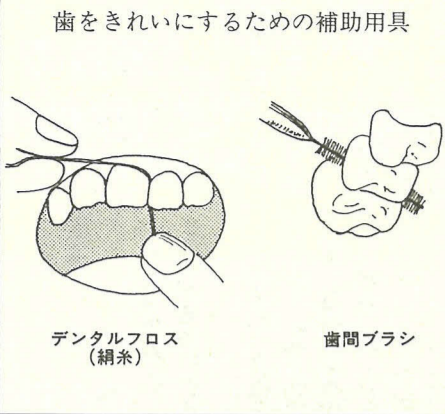
## 効率的な歯の磨き方② 補助用具も使いましょう

むし歯や歯槽膿漏は、歯につく歯垢(プラーク)が原因でおきています。この歯垢をきれいに取ることが大切ですが、つきやすい場所を知ってお

る場合、噛まない側の歯や歯間ブラシなどですが、あまり乱暴に使うと歯肉を傷付け、歯ぐき下がっていきのを早めまうから注意しましょう。

時々自分で歯垢染め出し液を、歯と歯ぐきに塗って下さい。歯垢が赤く染め出されてきます。そこを手鏡を見ながら、いねいに取り除くようにして下さい。

大人のむし歯では、ほかに歯と歯の間から思っ



歯をきれいにするための補助用具

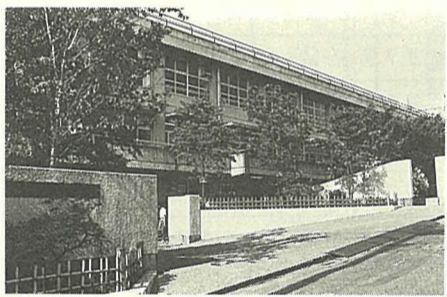
デンタルフロス(絹糸)

歯間ブラシ

場合がありまう。そこで歯の隅々まできれいにするのに、補助用具も必要になります。

(松戸歯科医師会)

## ユーカリとともに 伸びゆくわれら



### 市立 根木内中学校

### マイ スクール

▽所在地：小金原一丁目三〇番 43-1268番・佐久間 俊行校長  
▽生徒数：七二六人

(三年 野澤新之助)

ユーカリ交通公園に隣接する根木内中学校では、すばらしい環境の中で毎日の学校生活を送っています。

部活動では、一人ひとりが熱心に活動し、数多くの良い成績を残してきました。生徒会活動では、毎年行われる飛翔祭(文化祭)に力を入れています。

「ユーカリとともに伸びゆくわれら」を目標とし、すべての活動に力を入れていきたいと思ひます。

# まへへの歴史

## 坂川と下谷耕地

現在の坂川(赤坂樋門付近)町などへかけての江戸川左岸地帯は別に下谷ともいわれ、良質の米が大量にとれる大美田地帯でした。

江戸川は古くは利根川水系に属さず、その上流は渡良瀬川であり、下流を太日(井ノ川)といひ独立した河川でした。

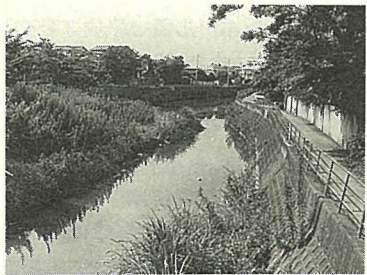
江戸川という名で呼ばれるようになったのは、このあとのことです。当時の江戸川の堤防は自然堤防に手を加えた程度の規模であったよう

で、大雨が降るとたびたび切れました。堤防がよく切れるのは、樋門と

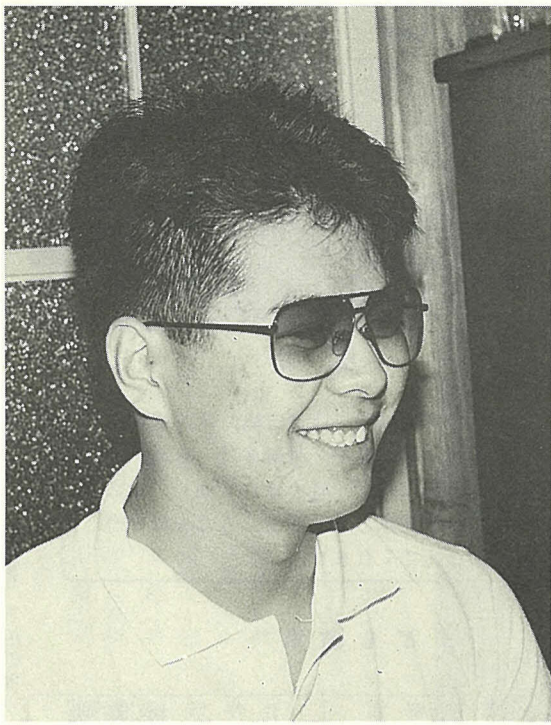
か、一度切れた所、流れがまともに当たる所でした。

堤防が切れなくても、江戸川が増水すると、坂川水系の水が江戸川に排水できずあふれ、被害を受けることもたびたびでした。

下谷耕地が新田として開発されたのは寛永六年(一六二九年)ころですが、当時は流山南部からの流山落しとか、柏南西部台地を水源とするふじ川とか、幸谷川(仮称)、中津川などといった多くの悪水落しが乱流して、それぞれ江戸川へ水が落ちていたはず



現在の坂川(赤坂樋門付近)



### 米オーバールック盲学校に 留学が決まった 松井 進さん

アメリカのフィラデルフィア市にあるオーバールック盲学校には、英語を母国語としない生徒を受け入

れる制度がある。ここでは生徒の自立の一助として、コンピュータの教育を行っている。

「アメリカでは、ワープロやパソコンの音声化が日

県立千葉盲学校専攻科一年の松井進さんは、留学の選考試験をパスして、九月から約十カ月間アメリカ留学することになった。留学は、先生の勧めなどもあったが、自身の強い希望からだった。

### 積極的に生きる努力家

千葉盲学校では積極的に多くは積極的に多くのものを学び、たくさんの人と交流した。土曜・日曜はボランティア活動もする。つえ一本で、どこへでも出かける。「できるだけ自発的に生きてい。でも先生や両親、周囲の人たちの力があるから、今までや

本より進んでいます。もっと好きなコンピュータを勉強したいんです」ハキハキと受け答えをする姿がとまがすがしい青年だ。

松井さんにも不安がないわけではない。英語が苦手なのだそう。今、必死に勉強しています」といってこれたのだと思いますと語る。



ハイ こちら内線 **600番**

まちの話題をお知らせ下さい。

はつらつと...

健康・体づくりフェスティバル

今年で2回目を迎えた「健康・体づくりフェスティバル」が、6月16日運動公園体育館で開かれました。フェスティバルには、日ごろ健康体操に取り組んでいる、20団体およそ700人が参加しました。グループごとに、はつらつとした発表が続き、館内は熱気にあふれていました。



まずは全員で準備体操



### 新松戸 中平 信枝さん

体操を始めて六年になります。週一回二時間ほどですが、無理なくできるので気持ちよくなります。仲間の人たちの付き合いもとても楽しい。とくに、年齢の離れた人とも一結なのがいですね。これからも続けたいと思っています。

期日	内容	開演時間
7/7(土)	児童劇「ハンビ」 ☆	15:00 18:15
8(日)	松戸市民踊連合会舞踊発表会	10:30
14(土)	ピアノ発表会	15:00
15(日)	松戸市合唱連盟交歓会	12:30
19(木)	民音 平尾昌晃ハートフルコンサート ☆	18:30
21(土)	リトルピアノコンサート	15:00
22(日)	八洲会30周年記念 日舞発表会	12:00
29(日)	カッパ友の会人形劇「ハンスの不思議な笛」 ☆	14:00
31(火)	音楽総合発表会	11:20
8/3(金)	白ばら夏休み親子映画会	10:15 13:35
4(土)	ミュージカル「三銃士」 ☆	12:00 15:00
5(日)	第36回旭水流舞踊発表会	9:30

## 市民会館



※月曜日は休館日です。  
☆印のついている催し物は有料です。  
▷詳細…市民会館 ☎68-1237~8番

## オールクル会員募集

松戸市柔道スポーツ少年団修練会

▽日時：毎週火・木・土曜日、午後七時～九時  
▽会場：運動公園武道館柔道場  
▽費用：月三千元(入会金なし)  
▽対象：小・中学生  
▽詳細：中野 ☎61-3233 8番(勤務先)

健康体操さつき会

▽日時：毎週火・金曜日、午後一時～三時  
▽会場：運動公園小体育室  
▽費用：月二千元(入会金千円)  
▽対象：市内在住の主婦  
▽詳細：戸本 ☎62-2886 5番

松戸少年ラグビースクール

▽日時：毎週日曜日、午前九時～正午  
▽会場：松戸自衛隊グラウンド  
▽費用：月千円(入会金千円)  
▽対象：小学生  
▽詳細：田口 ☎42-1888 4番

手あみ並木の会

▽日時：毎週①水曜日②木曜日、午前九時三十分～正午  
▽会場：①榎台市民センター ②常盤平・小金市民センター  
▽費用：月三千六百元(入会金三千円)  
▽詳細：吉岡 ☎84-3771 8番

常盤平女声合唱団

▽日時：毎週火曜日、午前十時～正午  
▽会場：常盤平市民センター  
▽費用：月二千五百円(入会金千円)  
▽詳細：福島 ☎87-0997 9番

矢切川柳サークル

▽日時：毎月第四日曜日、午後一時～五時  
▽会場：矢切公民館  
▽費用：月千円(入会金なし)  
▽詳細：小柴 ☎41-2657 7番

松戸女声合唱団

▽日時：毎週火曜日、午前十時～午後零時三十分  
▽会場：市民会館音楽室  
▽費用：月二千五百円(入会金五百円)  
▽詳細：田島 ☎64-8465 5番

## 栗ヶ沢中剣道部が優勝

### 近隣市町中学校剣道大会(女子の部)

6月10日運動公園体育館で第9回近隣市町中学校剣道大会が開かれ、女子の部で栗ヶ沢中学校剣道部が優勝しました。この大会は県内22市町村男女合わせて140チームが参加して行われたもの。栗ヶ沢中剣道部は、過去にも輝かしい成績を残し、強豪としてその名は県内はもちろん関東一帯に知られています。日ごろは、朝比奈先生の指導のもと、勝敗よりも剣の精神を重んじ、「剣以正修(剣をもって正しきを修める)」を部の目標として練習に励んでいます。



優勝した栗ヶ沢中剣道部女子の皆さん

青少年キャンプ大会

▷ 期日… 8月18日(土)～20日(月)
▷ 会場… 国立赤城青年の家(群馬県)
▷ 対象… 市内在住の中学生
▷ 定員… 先着80人
▷ 費用… 10,000円
▷ 申込み… 7月27日(金)までに、電話で松戸市青少年相談員連絡協議会事務局(市役所こども課内)へ予約のうえ、8月3日(金)までに、参加費を持参して直接申し込んで下さい。
▷ 詳細… こども課育成係

16歳以下映写機操作技術講習会

▷ 日時… 7月18日(水)・19日(木)、午前9時30分～午後5時
▷ 会場… 青少年会館
▷ 対象… 16歳以上の市民
▷ 定員… 各25人(応募多数の場合は抽選)
▷ 費用… 無料
▷ 申込み… 7月11日(水)までに、往復ハガキに希望日・住所・氏名・年齢・電話番号を明記して、〒271 松戸市根本387-5 松戸市教育委員会社会教育課市民文化係へ

小金原成人学校

▷ 日時… 7月10日(火)午前10時～正午
▷ 会場… 小金原団地6-13集会所
▷ 内容… 「松戸の子どもの現状を考える」一家庭で、地域で、学校で
▷ 講師… 千葉大学助教授・中村攻氏
▷ 申込み… 当日会場で
▷ 詳細… 社会教育課成人教育係

母と子の東京湾視察

▷ 日時… 8月4日(土)午前10時～正午と午後1時～3時の2回
▷ 内容… 千葉港周辺の船上視察と水質調査を実施
▷ 定員… 母と子(小・中学生)各250組
▷ 申込み… 7月16日(月)〔消印有効〕までに、封書に返信用封筒(62円切手を張り、あて先を記入したものを同封し、乗船希望時間・乗船希望者全員の氏名・年齢(学年)・電話番号を明記し、〒260-91千葉中央郵便局私書箱40号千葉県庁水質保全課(☎0472-23-3815番)へ

夏休み子供歴史教室

▷ 日時… 7月22日(日)・23日(月)、午前10時～午後4時
▷ 会場… 新松戸郷土資料館(新松戸支所3階)
▷ 内容… 体験学習＝「昔のたべもの」(せんべい・すいとん)
▷ 対象… 市内の小学4年生～6年生
▷ 定員… 先着30人
▷ 申込み… 7月8日(日)までに、電話で(財)新松戸郷土資料館☎44-1909番(水～日曜日の午前10時～午後4時の間)へ

青少年国際交流キャンプ

▷ 期日… 7月28日(土)～8月1日(水)〔4泊5日〕
▷ 会場… ①静岡県立朝霧野外活動センター②本栖湖青少年スポーツセンター
▷ 対象… ①小学4年生～6年生②中学1年生～高校3年生
▷ 費用… ①37,000円②40,000円
▷ 申込み… 7月10日(火)までに、電話で(財)国際青少年研修協会☎03-359-8421番へ

先生のためのおはなし教育集中講座

▷ 日時… 7月28日(土)午前10時～午後4時
▷ 会場… おはなしキャラバン事業所(新松戸南2-2)
▷ 内容… ①絵本の見せ方語り方②人形劇の基本操作ほか
▷ 費用… テキスト代など4,000円
▷ 対象… 保育や教育を専門としている人
▷ 定員… 先着30人
▷ 申込み… 7月20日(金)までに、電話で(財)松戸市おはなしキャラバン事業所☎44-3037番へ

喜楽家サマーキャンプ参加ボランティア募集

▷ 期日… 8月4日(土)～6日(月)〔2泊3日〕
▷ 場所… 殿山公園(新作3丁目)
▷ 対象… 障害者とキャンプ生活をしようと思う人
▷ 費用… 2,000円(高校生以下1,000円)
※ 金銭・物品のカンパ、そのほかのお手伝いも受け付けます。
▷ 申込み… 電話で喜楽家☎44-9951番(月曜日を除く午前9時～午後5時の間)へ

夏休み陶芸1日教室

▷ 日時… 7月22日(日)・25日(水)・29日(日)・30日(月)・31日(火)、午前の部＝9時30分～11時30分、午後の部＝2時～4時(いずれか都合のよい日1回)
▷ 会場… 陶松(松戸市立病院裏)
▷ 費用… 500円(陶土・焼き代別)
▷ 定員… 各回先着12人
▷ 申込み… 電話で縄文土器を作る会・小堀☎68-7726番へ

おしらせ
●市役所(66)1111 ●常盤平支所(87)2131
●小金支所(41)5101 ●小金原支所(44)4151
●六実支所(85)0113 ●馬橋支所(45)2131
●新松戸支所(43)5111 ●矢切支所(62)3181
●東部支所(92)3061

女声合唱団 コール・フローラ演奏会

▷ 日時… 7月15日(日)午後2時30分開演
▷ 会場… 上野学園石橋メモリアルホール
▷ 費用… 1,000円(全席自由)
▷ 内容… プラームス「四つの女声合唱曲」ほか
▷ 詳細… 梅木☎87-9878番

基本ペン習字とハガキの書き方

▷ 日時… 7月22日(日)午後1時～4時
▷ 会場… 馬橋東市民センター
▷ 費用… 1,500円
▷ 詳細… 松戸青年ペン習字サークル・辻☎44-8973番

太極拳初心者講座

▷ 日時… 7月13日～9月28日の毎週金曜日(計12回)、午後7時～9時
▷ 会場… 総台市民センター
▷ 費用… 1ヵ月3,000円
▷ 詳細… 太極拳みのり会・大井☎63-3185番

市民遠的大会(兼県民大会選手選考会)

▷ 日時… 7月22日(日)午前9時まで受け付け
▷ 会場… 東京都武道館弓道場
▷ 対象… 市内在住の人
▷ 費用… 500円
▷ 詳細… 松戸市弓道連盟・奥田☎42-0752番

市民水泳大会(兼県民大会選手選考会)

▷ 日時… 7月29日(日)午前9時開会、9時30分競技開始
▷ 会場… 中央公園プール
▷ 対象… 市内在住・在勤・在学の小・中・高校生・一般(24歳以下)・年齢別(25歳以上5歳きざみ)
※ 1人2種目以内(ただし、リレーを除く)。健康状態が不良の人は出場できません。
▷ 費用… 1人300円
▷ 申込み… 7月14日(土)・15日(日)の午後5時～6時の間に費用を持参して、直接中央公園プールへ
▷ 詳細… スポーツ課☎63-9241番(月曜日を除く)

高校生・中学生 テニスシングルス大会

▷ 日時… 8月21日(火)～23日(木)、午前8時30分から〔予備日24日(金)〕
▷ 会場… 松戸テニスクラブ
▷ 対象… 市内在住・在学の中学生と高校生
▷ 費用… 無料
▷ 申込み… 8月10日(金)までに、封書またはハガキに氏名・住所・学校名・学年を明記して、〒271 松戸市上矢切1620松戸テニスクラブへ
▷ 詳細… 松戸市テニス協会・赤松☎62-3047番

7月は愛の血液助け合い運動月間です



噴水

JR馬橋駅の西口広場にある噴水は、1日3回(正午・午後3時・6時。7・8月以外は6時を除く2回)、水の踊りを披露して、道行く人たちに涼感を与えてくれます。

街角スケッチ

子ども劇場

Table with 2 columns: 高学年部例会 and 低学年部例会. Includes dates, times, and venues for children's theater performances.

▷ 詳細… 松戸子ども劇場☎86-9154番

ともしび読書会

▷ 日時… 7月19日(木)午前10時～正午
▷ 会場… 婦人会館研修室
▷ テキスト… 「沈黙」遠藤周作著
▷ 費用… 500円
▷ 申込み… 電話で篠谷☎43-2293番(夜間のみ)へ

子宮がん集団検診

Table with 2 columns: 期日 and 会場. Lists dates and locations for cervical cancer group checkups.

▷ 対象… 市内在住の30歳以上の女性
※ 今年度、市内受託医療機関で受診した人は受けられません。
▷ 内容… 検診車による集団検診方式の頸部がん細胞診(必要な人に限り、体部がん細胞診)
※ スラックスの着用は避ける。3日前からの膣の洗浄は避ける。生理中でも可能
▷ 費用… 頸部がん検診、体部がん検診とも400円(生活保護・市民税非課税世帯、老人医療対象の人は無料)
▷ 申込み… 当日の午前9時30分～10時の間に直接会場へ
▷ 詳細… 健康管理課業務係

夏休み中の市立病院の眼科外来は予約制になります

夏休み(7月16日～9月8日)の幼児(3歳以上)・小・中学生の斜視・弱視・視力・屈折異常(遠視・近視・乱視)などの検査は予約制となります。
7月5日(木)から眼科外来で午後2時～4時の間に電話でのみ受け付けます(土・日曜日を除く)。
※ 定員になり次第締め切ります。
▷ 詳細… 市立病院眼科外来☎63-2171内線2106番

愛の献血と胸部レントゲン検査

Table with 5 columns: 期日, 会場, 時間, 主催, レントゲン. Lists dates, venues, times, organizers, and chest X-ray availability for blood donation events.

▷ 詳細… 健康管理課業務係

救急医療体制 健康保険証を忘れずに!
◆夜間急病診療所(毎日)・午後8時～11時 衛生会館内 ☎68-3756番
◆待機病院(毎日)・午後5時～午前9時 テレホンサービス ☎66-0010番
◆緊急休日在宅当直医・午前9時～午後5時 テレホンサービス ☎66-0010番
◆休日土曜日夜間歯科診療所・午後8時～11時 衛生会館内 ☎65-3430番