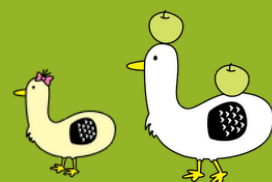




まつどDE子育て一日体験

～子育ての経験を

若い世代に伝えませんか？～



若い世代の方と交流していただける子育て家庭（受け入れ家庭）を募集中！
※全国で約600家庭が登録中！



まつどDE
子育て一日体験
とは

子どもや家庭を持つという将来のイメージを持ちづらい世の中で、若い世代の方に「子どもを持つ、家庭を持つ」ということをリアルに伝えるために行うものです。

若い世代の方が子育て家庭を訪問し、子どもと一緒に遊んだり、ごはんを食べたりすることを通じて、未来の自分の姿を描いていただくという「若者を応援する」企画です！

お問合せ



info@manma.co

詳しくはこちら／



お申込み



この事業は、松戸市の委託を受けて、
NPO法人manmaが実施するサービス（家族留学）
を行うものです。
2026年4月発行



よくある 受け入れ当日の過ごし方

午前 集合場所で参加者のご対面
自宅近くの公園で子ども達と遊んでもらう

午後 自宅に戻り、お昼ごはんを一緒に食べる
参加者とライフキャリアに関して対話する

この過ごし方は対面実施の場合の一例です！
受け入れ家庭と参加者で決めていただけます。



1 受け入れ家庭の声

このプログラムの受け入れを行うことで、参加者や私たち家族にとっても良い変化があればと思い、登録することを決めました。



受け入れ家庭
30代ご夫婦

私たちも実際に育児をして初めて分かったことがあり、それを事前に知る機会が大切だと思い受け入れ家庭に登録しました。



受け入れ家庭
30代ご夫婦

2 受け入れまでの流れ

受け入れ家庭
にご登録

登録フォームから家族留学のご登録をお願いいたします。

事前説明会への
参加

登録後にオンラインの事前説明会にご参加いただきます。
プログラムの受け入れにあたっての注意事項等をお伝えします。

参加者との
マッチング

参加者の希望をもとに複数家庭に打診を行います。
受け入れ家庭にご承諾いただけますと受け入れ成立となります。

受け入れ
当日

当日までに参加者から自己紹介のメールが届きます。
待ち合わせ場所や1日の過ごし方など参加者とお決めいただきます。

※ プログラムの参加者（学生・社会人）は、事務局による事前審査を行った上で
マッチングを実施しておりますのでご安心ください。

3 お申し込み

受け入れ家庭登録
フォームはこちら→



お問い合わせ

MAIL info@manma.co

HP <https://manma.co/service/matsudo>