

記入しない

※事業場番号

汚濁負荷量の測定に係る保守管理体制報告書

令和元年10月1日

(宛先) 松戸市長

事業場所在地 松戸市〇〇町1-2-3

事業場名 千葉麦酒(株)松戸工場

届出者住所 千葉市中央市町1-1

届出者名 千葉麦酒株式会社

代表取締役 千葉太郎

連絡先電話番号 043-22X-XXXX

汚濁負荷量の測定等に係る実施細目に基づき、測定器の保守管理等について次のとおり報告します。

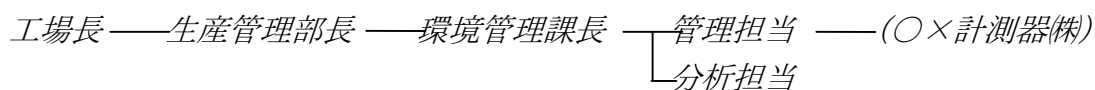
1 計測器のメーカー及び型式

排出水の種類 (排水溝名)		A生産工程排水溝	B洗浄工程排水溝	
計測器のメーカー及び型式	汚染状態			
	COD	S社 CAR-17A型	L社 C1101型	
	窒素含有量	M社 N14K型	L社 N2200型	
	りん含有量	M社 P14NH型	L社 P2200型	
	量	S社 CAR-17A型	L社 C1101型	

2 管理体制

項 目	担 当 部 門 (委託の場合は、委託会社名等を記入)
(1) 総括管理	千葉工場生産管理部環境管理課
(2) 測定器の計装 (調整・修復)	委託 (〇×計測器(株))
(3) 測定器の日常点検	千葉工場生産管理部環境管理課
(4) 化学分析・測定等	千葉工場生産管理部環境管理課
(5) 負荷量・演算処理	千葉工場生産管理部環境管理課
(6) 負荷量・記録管理	千葉工場生産管理部環境管理課
(7) 負荷量記録保管場所	千葉工場環境管理室

3 保守管理、組織図



4 保守管理の概要 (詳細は別紙に記入)

- (1) 水質自動測定器、簡易計測器等の保守管理
(点検の種類、内容、頻度、所要時間等)

目視による点検 3回/日 所要3分

定期点検 1回/月 所要30分

- (2) 流量計の保守管理 (点検の種類、内容、頻度、所要時間)

目視による点検 3回/日 所要3分

定期点検 1回/月 所要30分

5 換算式の管理 (クロスチェックの頻度、内容、換算式の検証等)

クロスチェック: 1回/月 指定計測法

換算式の検証: 2回/年

6 欠測値の取扱い

- (1) 保守点検による欠測の補正方法

指定計測法による測定 (3回/日)

- (2) 異常値の補正方法

原因究明をおこない、原因不明の場合、24時間データについて4d棄却し、前後データの平均値とする。