

平成29年度 第3回

文化の香る街

“まつど”

松戸の作家の個展



草原の母子

清水 満津男作品展

2017年(平成29年)

◆会期 10月24日[火]～12月24日[日]

◆会場 森のホール21
アート・スペース
(1階エントランスホール内)

〒270-2252 千葉県松戸市千駄堀646番地の4
TEL 047-384-5050 <http://www.morinohall21.com>

◆開館時間 午前9時～午後10時

◆休館日 月曜日

◆観覧料 無料

◆主催 松戸市教育委員会

◆後援 JOBANアートライン協議会

お問合せ 社会教育課 美術館準備室

TEL 047-366-7463

午前8時30分～午後5時 土日祝日は閉庁

List

1. 草原の母子 2016年/F100号/油彩、キャンパス
2. 夜のテラス(観月) 2015年/F100号/油彩、キャンパス

3. 雨上がりの路 2017年/F100号/油彩、キャンパス
4. プロフンディス(3部作) 2007年/P50号・S50号・P50号/油彩、キャンパス

松戸の作家の個展とは

松戸市の文化芸術の振興を図るため、松戸市在住・在勤美術作家の活動を市民の皆様にご紹介する事業です。

Shimizu Mitsuo
清水 満津男

千駄堀池を臨む「森のホール21」「21世紀の森と広場」周辺は私の散歩コースであり風景画のモチーフとなったスポット満載の馴染みの地。そのアートスペースでの今回の個展は、今年夏、日本橋で開催された個展出品人物画の中から選びました。白い梁が構成する高い天井の下、熱い想いを携えてコンサートに集う方々の横顔を眺める配置で私の作品が並び空間、光栄至極、松戸市教育委員会のこの企画に感謝致します。来場の方々に幕間にでも目を留めて頂き作品世界との無言の会話が成立する一時があればと願っています。

Profile

1954年生まれ

2004年 「アーツスポットまつど」にて初個展

2005年 第20回柏市美術展にて作品「ティータイム」で「柏商工会議所会頭賞」受賞

2006年 第21回柏市美術展にて作品「プロフンディス」で「大賞」受賞

2007年 柏市 寺島文化会館2F「SOLO Paleta」にて
 個展「帰郷・新しき時へのプロローグ」開催

2013年 第28回柏市美術展にて作品「帰途」で「審査員特別賞」受賞

2017年 7月 日本橋「ちばぎんひまわりギャラリー」にて個展開催

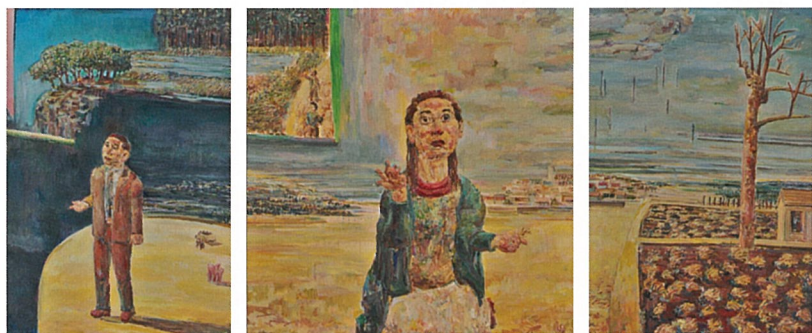
松戸市在住



夜のテラス (観月)



雨上がりの路



プロフンディス (3部作)

次回の個展のお知らせ

2018年 (平成30年)

1月23日 [火] ~ 3月25日 [日]

燃える花 山川美代展

発行: 2017年11月10日

編集: 松戸市教育委員会 社会教育課美術館準備室

制作: 株式会社 東京美術

Access

新京成線「八柱駅」・JR武蔵野線「新八柱駅」南口下車後、徒歩約15分またはバス(新京成バス 小金原団地循環・バス案内所行、または新松戸駅行 約5分「公園中央口」下車、徒歩約2分)

※ご不明な点は、森のホール21

(松戸市文化会館) TEL 047-384-5050

までお問合せください。

※森のホール21駐車場は大変混雑いたします。

電車・バスをご利用ください。

