

出題者用カード



板倉鼎
《休む赤衣の女》
1929年頃



土屋幸夫
《透視する自我》
1995年



宮之原謙
《釉彩ゴルフ皿》
1939年



奥山儀八郎
《矢切れの渡し》(部分)
1955年～58年



板倉須美子
《ベル・ホノルル14》
1927～28年頃

回答者用カード



板倉鼎
《休む赤衣の女》
1929年頃



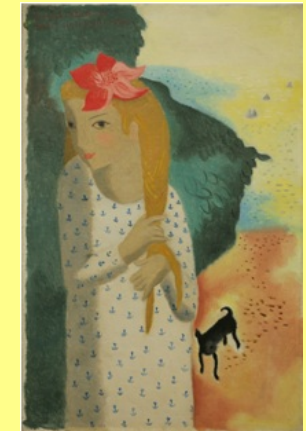
土屋幸夫
《透視する自我》
1995年



宮之原謙
《釉彩ゴルフ皿》
1939年



奥山儀八郎
《矢切れの渡し》(部分)
1955年～1958年



板倉須美子
《ベル・ホノルル14》
1927～28年頃

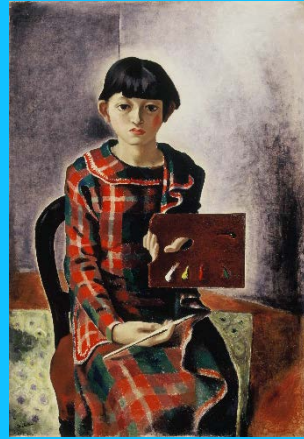
出題者用カード



和田香苗
《女と百日草》
1924年



及川修次
《岩崎鬼剣舞(北上市)》
1967年



板倉鼎
《画家の像》
1928年



奥山儀八郎
《ニッケ背広とオーバー》
制作年不明



板倉須美子
《ベル・ホノルル24》
1928年頃

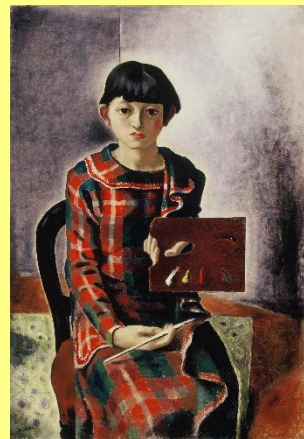
回答者用カード



和田香苗
《女と百日草》
1924年



及川修次
《岩崎鬼剣舞(北上市)》
1967年



板倉鼎
《画家の像》
1928年



奥山儀八郎
《ニッケ背広とオーバー》
制作年不明



板倉須美子
《ベル・ホノルル24》
1928年頃