

地域密着型サービス事業者等の 指定について

松戸市 指導監査課

2026/5/22

地域密着型サービス事業者等の指定について

【審議/新規指定】 P1~P2

【審議/指定更新】 P3~P14

【報告】 P15

地域密着型サービス等指定対象事業所一覧

【審議／新規指定】

1. 介護予防支援

番号	事業所名称	事業所名称(カナ)	開設者名称	事業所所在地	定員	新規指定予定年月日	有効期間満了年月日	資料
1	聖隷ケアプランセンター松戸	セイレイケアプランセンターマツト	社会福祉法人 聖隷福祉事業団	松戸市高塚新田128番地 の8		令和8年6月1日	令和14年5月31日	P2
2	ケアプランセンター ぶらサポ	ケアプランセンター フラサポ	株式会社 リハビリ総研	松戸市新松戸三丁目 275番地		令和8年6月1日	令和14年5月31日	P2

新規指定審査報告票No.1

運営法人 社会福祉法人聖隷福祉事業団
 事業所の名称 聖隷ケアプランセンター松戸
 事業所の所在地 松戸市高塚新田128番地の8

審査項目	内 容
新規指定を受けようとする事業所の種類	介護予防支援
新規指定予定年月日	令和8年6月1日
立地条件	JR武蔵野線「市川大野駅」より徒歩14分
事業開始時の推定利用者数	100人
営業日・営業時間	月曜日から金曜日 8時30分から17時00分
人員の基準 従業員の職種・員数	管理者 1名（常勤兼務、主任介護支援専門員） 介護支援専門員 6名（常勤専従4名、常勤兼務2名）
苦情処理体制	苦情等に対応する常設の窓口を設置。苦情受付担当者を配置。
居宅介護支援における 特定事業所加算算定の有無	有
検討を要する事項	なし

新規指定審査報告票No.2

運営法人 株式会社 リハビリ総研
 事業所の名称 ケアプランセンター ぷらサポ
 事業所の所在地 松戸市新松戸三丁目275番地

審査項目	内 容
新規指定を受けようとする事業所の種類	介護予防支援
新規指定予定年月日	令和8年6月1日
立地条件	JR常磐線「新松戸駅」より徒歩約15分
事業開始時の推定利用者数	30人
営業日・営業時間	月曜日から金曜日 8時30分から17時30分
人員の基準 従業員の職種・員数	管理者 1名（常勤兼務、主任介護支援専門員） 介護支援専門員 2名（常勤兼務2名）
苦情処理体制	苦情等に対応する常設の窓口を設置。苦情受付担当者を配置。
居宅介護支援における 特定事業所加算算定の有無	無
検討を要する事項	なし

地域密着型サービス等指定対象事業所一覧

【審議／指定更新】

1. (介護予防)認知症対応型共同生活介護

番号	事業所名称	事業所名称(カナ)	開設者名称	事業所所在地	利用定員	開設年月日 指定更新年月日	有効期間満了 年月日	資料
1	エスケアホーム松戸	エスケアホームマツト	株式会社エスケアメイト	松戸市馬橋2844番地	18	平成26年7月1日 令和8年7月1日	令和14年6月30日	P4～P6
2	元気ホーム北松戸	ケンキホームキタマツト	有限会社元気介護支援サービス	松戸市中和倉468番地の2	18	平成26年8月1日 令和8年8月1日	令和14年7月31日	P7～P9
3	グループホームいきいきの家松戸	グループホームイキイキノイエマツト	医療法人社団寿光会	松戸市根木内119番地の1	18	平成26年8月1日 令和8年8月1日	令和14年7月31日	P10～P12

2. (介護予防)小規模多機能型居宅介護

番号	事業所名称	事業所名称(カナ)	開設者名称	事業所所在地	登録定員	開設年月日 指定更新年月日	有効期間満了 年月日	資料
4	エスケアライフ松戸	エスケアライフマツト	株式会社エスケアメイト	松戸市馬橋2844番地	28	平成26年7月1日 令和8年7月1日	令和14年6月30日	P13～P14

指定更新審査報告票No.1

運営法人 株式会社エスケアメイト
 事業所の名称 エスケアホーム松戸
 事業所の所在地 松戸市馬橋2844番地

審査項目	内 容
指定更新を受けようとする事業所の種類	(介護予防)認知症対応型共同生活介護
指定更新予定年月日	令和8年7月1日
生活圏域	馬橋地区
立地条件	JR常磐線、流鉄流山線「馬橋駅」より徒歩7分
共同生活住居数	2ユニット
利用者数(定員)	18人
代表者	厚生労働大臣が定める認知症対応型サービス事業開設者研修を受講済。
管理者	ユニット1 常勤兼務 (介護従業者兼務) ※ユニット1ユニット2共に同じ管理者 ユニット2 常勤兼務 (介護従業者兼務) 厚生労働大臣が定める認知症対応型サービス事業管理者研修を受講済。
人員の基準 ①計画作成担当者の勤務体制 ②従業員の職種・員数 ③勤務体制	①ユニット1 非常勤専従1名、ユニット2 常勤兼務1名(介護従業者) ②介護従業者 ユニット1(常勤)専従1名 (非常勤)専従8名 常勤換算4.6人 ユニット2(常勤)専従1名、兼務2名 (非常勤)専従6名 常勤換算5.0人 ③夜間及び深夜についてはユニット毎に夜勤1名を配置。
設備の基準 ①居間及び食堂 ②居室の状況 ③設備・備品	①居間兼食堂 ユニット1・ユニット2共に57.75㎡ ②全室個室 ユニット1・ユニット2共に10.14~10.88㎡ ③消火器・誘導灯・自動火災報知設備・スプリンクラー等を設置。
苦情処理体制	苦情等に対応する常設の窓口を設置。苦情受付担当者(管理者)を配置。
協力医療機関等	医科)医療法人社団晴美会 石岡内科クリニック 歯科)医療法人社団煌道会 ふなえ歯科
協力施設	社会福祉法人馬橋福祉会 特別養護老人ホームなでしこ
利用料(自己負担分)	室料72,000円(月額)、食材料費 39,600円(月額)、光熱水費27,930円(月額)、管理費11,430円(月額) (市内平均(月額) 室料75,318円 食材料費40,716円 光熱水費24,070円 管理費9,171円)
検討を要する事項	なし

【加算体制届出状況(予定)】

加算項目	算定あり/なし	加算項目	算定あり/なし
夜間勤務条件基準	基準型	看取り介護加算	あり
職員の欠員による減算の状況	なし	医療連携体制加算Ⅰ	加算Ⅰハ
身体拘束廃止取組の有無	基準型	認知症専門ケア加算	なし
高齢者虐待防止措置実施の有無	基準型	認知症チームケア推進加算	なし
業務継続計画策定の有無	基準型	科学的介護推進体制加算	あり
3ユニットの事業所が夜勤職員を2人以上とする場合	なし	高齢者施設等感染対策向上加算Ⅰ・Ⅱ	なし
夜間支援体制加算	なし	生産性向上推進体制加算	加算Ⅱ
若年性認知症利用者受入加算	あり	サービス提供体制強化加算	なし
利用者の入院期間中の体制	対応可	介護職員処遇改善加算	加算Ⅱロ

指定更新審査報告票No.2

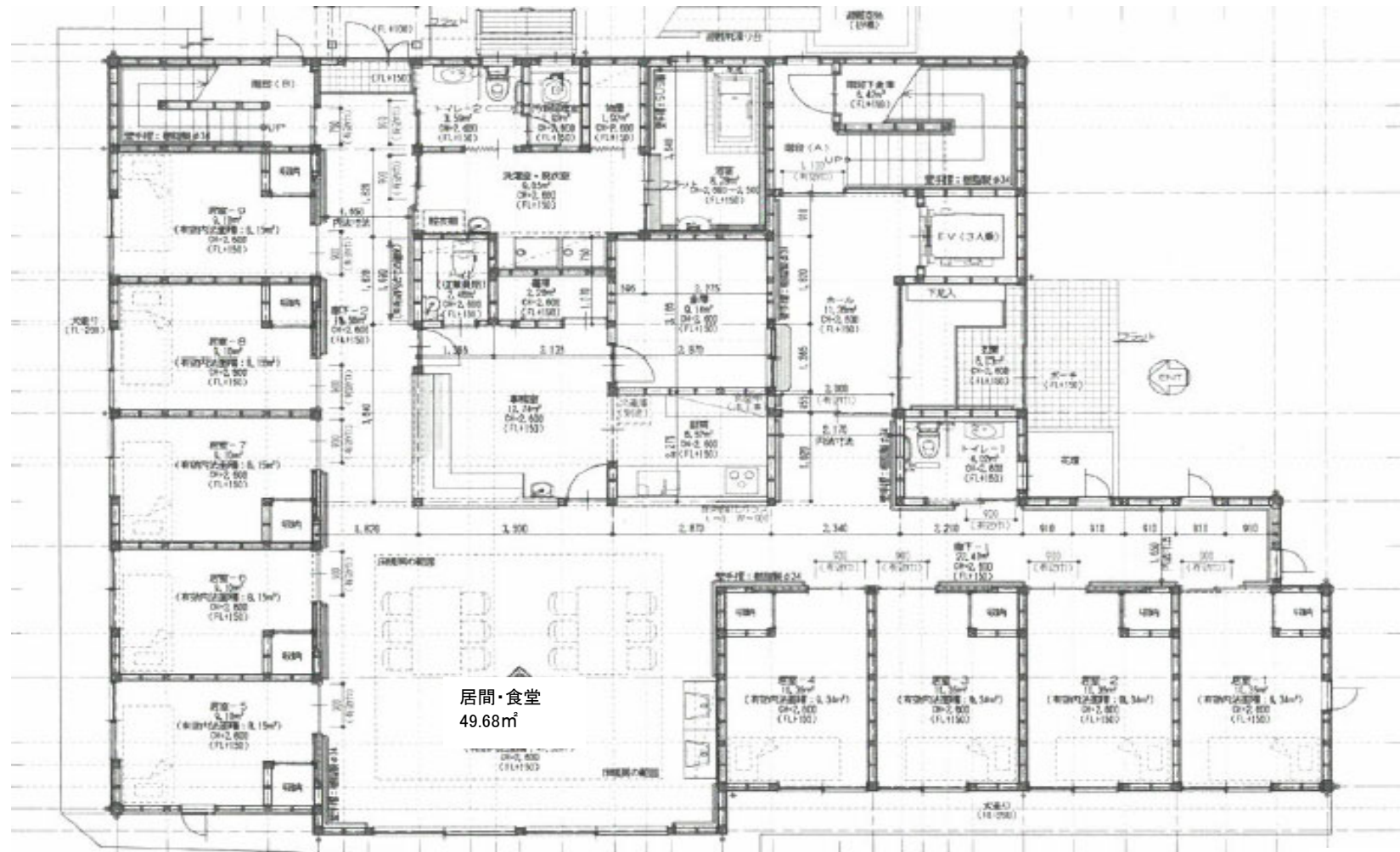
運営法人 有限会社元気介護支援サービス
 事業所の名称 元気ホーム北松戸
 事業所の所在地 松戸市中和倉468番地の2

審査項目	内 容
指定更新を受けようとする事業所の種類	(介護予防)認知症対応型共同生活介護
指定更新予定年月日	令和8年8月1日
生活圏域	馬橋地区
立地条件	JR常磐線「北松戸駅」より徒歩20分
共同生活住居数	2ユニット
利用者数(定員)	18人
代表者	厚生労働大臣が定める認知症対応型サービス事業開設者研修を受講済。
管理者	ユニット1 常勤兼務 (介護従業者兼務) ユニット2 常勤兼務 (計画作成担当者、介護従業者兼務) 厚生労働大臣が定める認知症対応型サービス事業管理者研修を受講済。
人員の基準 ①計画作成担当者の勤務体制 ②従業員の職種・員数 ③勤務体制	①ユニット1 非常勤専従1名、ユニット2 常勤兼務1名(管理者、介護従業者兼務) ②介護従業者 ユニット1 (常勤)兼務2名(非常勤)専従12名 兼務1名 常勤換算7.2人 ユニット2 (常勤)専従1名、兼務1名(非常勤)専従11名 常勤換算7.3人 ③夜間及び深夜についてはユニット毎に夜勤1名を配置。
設備の基準 ①居間及び食堂 ②居室の状況 ③設備・備品	①居間兼食堂 ユニット1・ユニット2共に49.68㎡ ②全室個室 9.10~10.35㎡ ③消火器・誘導灯・自動火災報知設備・スプリンクラー等を設置。
苦情処理体制	苦情等に対応する常設の窓口を設置。苦情受付担当者(管理者)を配置。
協力医療機関等	医科)医療法人社団若水会 市場医院、医療法人財団千葉健愛会 あおぞら診療所 歯科)医療法人社団純楓会 かえで歯科
協力施設	社会福祉法人慶桜会 特別養護老人ホームまんさくの里
利用料(自己負担分)	室料70,000円(月額)、食材料費 48,000円(月額)、光熱水費21,500円(月額)、管理費16,500円(月額) (市内平均(月額) 室料75,318円 食材料費40,716円 光熱水費24,070円 管理費9,171円)
検討を要する事項	なし

【加算体制届出状況(予定)】

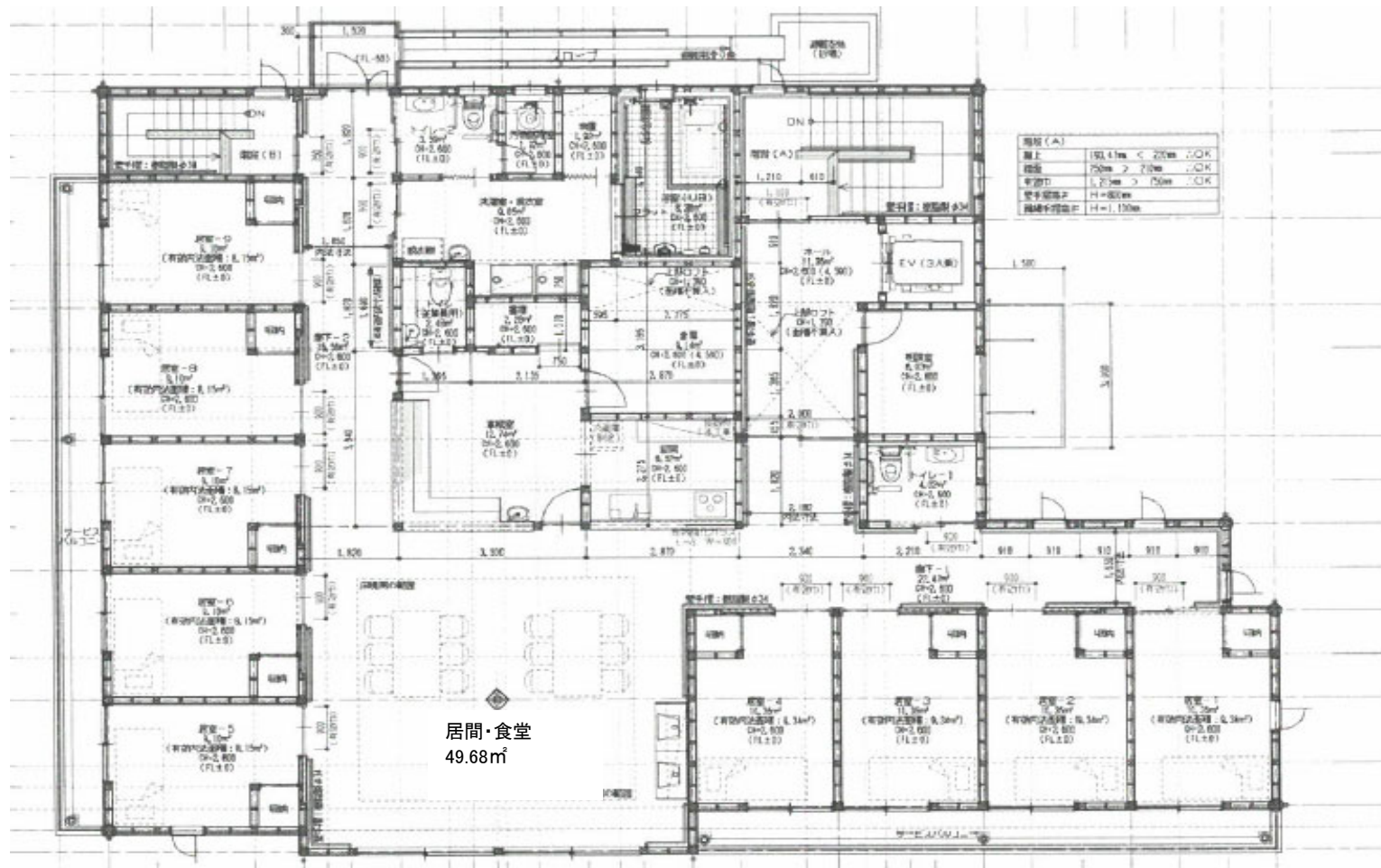
加算項目	算定あり/なし	加算項目	算定あり/なし
夜間勤務条件基準	基準型	看取り介護加算	あり
職員の欠員による減算の状況	なし	医療連携体制加算Ⅰ	加算Ⅰハ
身体拘束廃止取組の有無	基準型	認知症専門ケア加算	なし
高齢者虐待防止措置実施の有無	基準型	認知症チームケア推進加算	なし
業務継続計画策定の有無	基準型	科学的介護推進体制加算	なし
3ユニットの事業所が夜勤職員を2人以上とする場合	なし	高齢者施設等感染対策向上加算Ⅰ・Ⅱ	なし
		生産性向上推進体制加算	なし
夜間支援体制加算	なし	サービス提供体制強化加算	なし
若年性認知症利用者受入加算	あり	介護職員処遇改善加算	加算Ⅱロ
利用者の入院期間中の体制	対応不可		

元気ホーム北松戸 1階 平面図



全室個室 9.10~10.35㎡

元氣ホーム北松戸 2階 平面図



全室個室 9.10~10.35㎡

グループホームいきいきの家松戸 1階 平面図



個室10.23~10.36㎡

指定更新審査報告票No.4

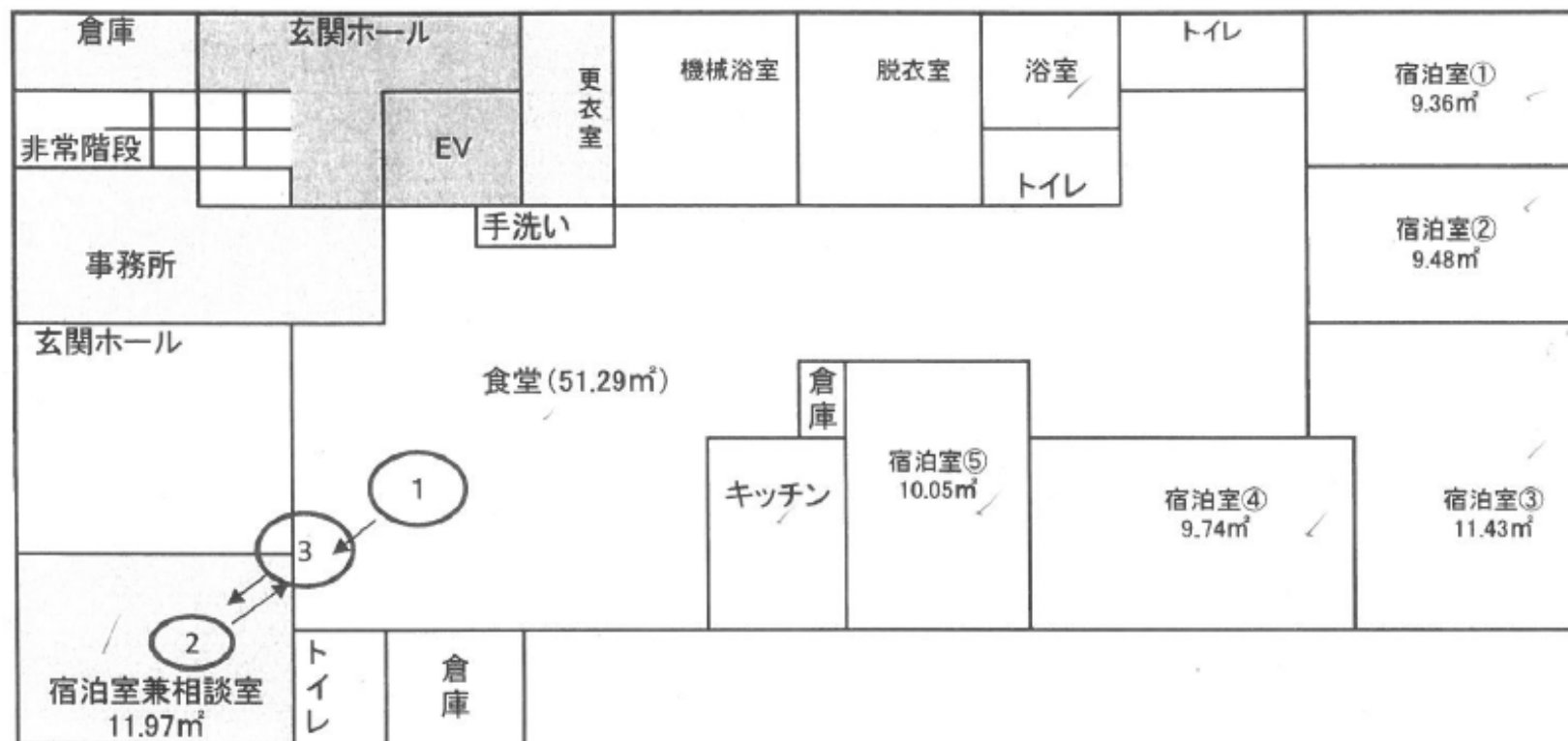
運営法人 株式会社エスケアメイト
 事業所の名称 エスケアライフ松戸
 事業所の所在地 松戸市馬橋2844番地

審査項目	内容
指定更新を受けようとする事業所の種類	(介護予防)小規模多機能型居宅介護
指定更新予定年月日	令和8年7月1日
生活圏域	馬橋地区
立地条件	JR常磐線、流鉄流山線「馬橋駅」より徒歩7分
利用者数(定員)	登録定員 28名、利用定員 通い17名、宿泊6名
営業日・営業時間	365日(年中無休)
代表者	厚生労働大臣が定める認知症対応型サービス事業開設者研修を受講済。
管理者	常勤兼務(介護従業者兼務) 厚生労働大臣が定める認知症対応型サービス事業管理者研修を受講済。
人員の基準 ①従業員の職種・員数	介護支援専門員 1名 (常勤)兼務1名、厚生労働大臣が定める小規模多機能型サービス等計画作成担当者研修受講済 介護従業者 15名 (常勤)専従3名、兼務2名、(非常勤)専従8名 常勤換算7.7人
②勤務体制	夜間及び深夜については夜勤1名を配置。
設備の基準 ①居間及び食堂	①51.29㎡
②宿泊室の状況	②9.36~11.43㎡
③設備・備品	③消火器・誘導灯・スプリンクラー等を設置。
苦情処理体制	苦情等に対応する常設の窓口を設置。苦情受付担当者(管理者)を配置。
協力医療機関等	医科)医療法人社団晴美会 石岡内科クリニック 歯科)医療法人社団煌道会 ふなえ歯科
協力施設	社会福祉法人馬橋福祉会 特別養護老人ホームなでしこ
利用料(自己負担分)	宿泊費:3,455円/日、 食費:朝370円/回・昼575円/回・夕575円/回、おやつ代:130円、おむつ代:実費、理美容代:実費
他市町村の利用者	なし
宿泊サービスの提供時間	21:00~6:00
検討を要する事項	なし

【加算体制届出状況(予定)】

加算項目	算定あり/なし	加算項目	算定あり/なし
職員の欠員による減算の状況	なし	看護職員配置加算	なし
高齢者虐待防止措置実施の有無	基準型	看取り連携体制加算	なし
身体拘束廃止取組の有無	基準型	訪問体制強化加算	あり
業務継続計画策定の有無	基準型	総合マネジメント体制強化加算	加算Ⅰ
特別地域加算	なし	科学的介護推進体制加算	あり
中山間地域等における小規模事業所加算(地域に関する状況)	非該当	生産性向上推進体制加算	加算Ⅱ
認知症加算	なし	サービス提供体制強化加算	加算Ⅱ
若年性認知症利用者受入加算	なし	介護職員等処遇改善加算	加算Ⅰロ

エスケアライフ松戸 平面図



地域密着型サービス等指定対象事業所一覧

【報告／新規指定】

1. 居宅介護支援

番号	事業所名称	事業所名称(カナ)	開設者名称	事業所所在地	定員	開設年月日	有効期間満了年月日
1	ケアプランえん	ケアプランエン	合同会社希	松戸市上本郷901番地の1		令和8年4月1日	令和14年3月31日
2	介護ステーションそじ	カイゴステーションソジ	一般社団法人ツリートップ	松戸市栄町一丁目11番地の4		令和8年4月1日	令和14年3月31日

【報告／指定更新】

1. 地域密着型通所介護

番号	事業所名称	事業所名称(カナ)	開設者名称	事業所所在地	利用定員	開設年月日 指定更新年月日	有効期間満了年月日
1	活きトレ三矢小台	イキトレミヤコダイ	株式会社6th Man	松戸市三矢小台二丁目6番地の5	10	平成28年4月1日 令和8年4月1日	令和14年3月31日
2	健康ぶらす小金城趾	ケンコウプラスコガネジョウシ	合同会社ユーカリの森	松戸市大金平四丁目248番地の2	10	平成28年4月1日 令和8年4月1日	令和14年3月31日
3	デイサービスセンターことぶき園	デイサービスセンターコトブキエン	社会福祉法人ほほえみの会	松戸市上矢切1101番地の2	10	平成28年4月1日 令和8年5月1日	令和14年4月30日

2. 居宅介護支援

番号	事業所名称	事業所名称(カナ)	開設者名称	事業所所在地	定員	開設年月日 指定更新年月日	有効期間満了年月日
4	あきら第2居宅介護支援事業所	アキラダイニキョウカクイゴシエンギョウシヨ	医療法人財団松圓会	松戸市樋野口822番地		平成12年3月27日 令和8年4月1日	令和14年3月31日
5	新松戸中央総合病院附属ケアプランセンター	シンマツドチュウオウソウゴウウビョウインブツケンセンター	医療法人財団明理会	松戸市新松戸一丁目412番地		平成12年2月1日 令和8年4月1日	令和14年3月31日
6	偕楽園居宅介護支援事業所	カイラクエンキョウカクイゴシエンギョウシヨ	医療法人社団齋心会	松戸市西馬橋幸町25番地		平成11年12月1日 令和8年4月1日	令和14年3月31日
7	大倉記念介護支援センター	オクラキネンカクイゴシエンセンター	医療法人社団清志会	松戸市大谷口133番地の1		平成12年2月1日 令和8年4月1日	令和14年3月31日
8	ありあけ介護サービス居宅介護支援事業所	アリアケカクイゴサービスキョウカクイゴシエンギョウシヨ	株式会社ありあけ介護サービス	松戸市中和倉144番地の1		平成26年4月1日 令和8年4月1日	令和14年3月31日
9	ニチイケアセンター稔台	ニチイケアセンターミナリダイ	株式会社ニチイ学館	松戸市稔台二丁目1番地の17		平成11年8月1日 令和8年4月1日	令和14年3月31日
10	めいとケア居宅介護支援事業所	メイとケアキョウカクイゴシエンギョウシヨ	株式会社めいとケア	松戸市小金上総町10番地の11		平成13年4月1日 令和8年4月1日	令和14年3月31日
11	サニーライフ松戸居宅介護支援事業所	サニーライフマツドキョウカクイゴシエンギョウシヨ	株式会社川島コーポレーション	松戸市八ヶ崎二丁目45番地の10		平成26年4月1日 令和8年4月1日	令和14年3月31日
12	介護支援きらら	カイゴシエンキララ	株式会社大煌	松戸市小山819番地の2		令和2年4月1日 令和8年4月1日	令和14年3月31日
13	南花園ケアプランセンター	ミナミハナエンケアプランセンター	社会福祉法人貴陽福祉会	松戸市河原塚102番地の8		平成11年11月1日 令和8年4月1日	令和14年3月31日
14	居宅介護支援事業所マーシヒル	キョウカクイゴシエンギョウシヨマーシヒル	社会福祉法人三誠会	松戸市根木内677番地の2		平成11年8月1日 令和8年4月1日	令和14年3月31日
15	やわら木苑居宅介護支援事業所	ヤワラキエンキョウカクイゴシエンギョウシヨ	社会福祉法人竹友会	松戸市金ヶ作277番地		平成11年10月1日 令和8年4月1日	令和14年3月31日
16	陽光苑居宅介護支援センター	ヨウコウエンキョウカクイゴシエンセンター	社会福祉法人陽光会	松戸市旭町二丁目238番地		平成12年1月4日 令和8年4月1日	令和14年3月31日
17	居宅介護支援事業所松寿園	キョウカクイゴシエンギョウシヨショウジュエン	社会福祉法人六高台福祉会	松戸市六高台二丁目19番地の2		平成11年10月1日 令和8年4月1日	令和14年3月31日
18	有限会社ヘルスケアサービスゆいまーる松戸	ユウゲンカイシヤヘルスケアサービスユイマールマツド	有限会社ヘルスケアサービス	松戸市松戸1129番地の1		平成11年9月1日 令和8年4月1日	令和14年3月31日
19	元気介護サービス	ケンキカクイゴサービス	有限会社元気介護支援サービス	松戸市中根517番地		平成11年8月1日 令和8年4月1日	令和14年3月31日