

地域密着型サービス事業者等の 指定について

松戸市 指導監査課

2026/2/12

地域密着型サービス事業者等の指定について

【審議/新規指定】…………… P1～P2

【審議/指定更新】…………… P3～P13

【報告/指定更新】…………… P14

地域密着型サービス等指定対象事業所一覧

【審議／新規指定】

1. 介護予防支援

番号	事業所名称	事業所名称(カナ)	開設者名称	事業所所在地	定員	新規指定予定年月日	有効期間満了 年月日	資料
1	居宅介護支援センターさくら	キョウカイクシエンセンターサクラ	ハピネス悠株式会社	松戸市日暮二丁目3番 地の15		令和8年3月1日	令和14年2月29日	P2

新規指定審査報告票No.1

運営法人 ハピネス悠株式会社
事業所の名称 居宅介護支援センターさくら
事業所の所在地 松戸市日暮二丁目3番地の15

審査項目	内 容
新規指定を受けようとする事業所の種類	介護予防支援
新規指定予定年月日	令和8年3月1日
立地条件	京成電鉄松戸線「八柱駅」より徒歩4分
事業開始時の推定利用者数	2人
営業日・営業時間	月曜日から金曜日 8時30分から17時30分
人員の基準 従業員の職種・員数	管理者 1名（常勤兼務、主任介護支援専門員） 介護支援専門員 2名（常勤専従1名、常勤兼務1名）
苦情処理体制	苦情等に対応する常設の窓口を設置。苦情受付担当者を配置。
居宅介護支援における 特定事業所加算算定の有無	無
検討を要する事項	なし

地域密着型サービス等指定対象事業所一覧

【審議／指定更新】

1. 定期巡回・随時対応型訪問介護看護

番号	事業所名称	事業所名称(カナ)	開設者名称	事業所所在地	登録定員	開設年月日 指定更新年月日	有効期間満了 年月日	資料
1	秋桜ヴィレッジ訪問介護事業所	コスモスヴィレッジホームカイゴジギョウ ショ	株式会社マザーライク	松戸市栄町西五丁目 1344番地の1		令和2年3月1日 令和8年3月1日	令和14年2月29日	P4～P5

2. 地域密着型通所介護

番号	事業所名称	事業所名称(カナ)	開設者名称	事業所所在地	利用定員	開設年月日 指定更新年月日	有効期間満了 年月日	資料
2	デイサービス桜花乃郷矢切の家	デイサービスオウカノサトヤギリノイエ	ビリーヴ・デイ・サービ ス株式会社	松戸市下矢切277番地 の6	13	平成28年4月1日 令和8年3月1日	令和14年2月29日	P6～P7

3. (介護予防)認知症対応型共同生活介護

番号	事業所名称	事業所名称(カナ)	開設者名称	事業所所在地	利用定員	開設年月日 指定更新年月日	有効期間満了 年月日	資料
3	ミモザ新松戸	ミモザンマツト	ミモザ株式会社	松戸市新松戸四丁目 119番地の2	18	令和2年3月1日 令和8年3月1日	令和14年2月29日	P8～P10
4	愛の家グループホーム松戸小金原	アイノイエ グループホームマツトコガネハラ	メディカル・ケア・サービ ス株式会社	松戸市小金原八丁目13 番地の1	18	平成26年5月1日 令和8年5月1日	令和14年4月30日	P11～P13

指定更新審査報告票No.1

運営法人 株式会社マザーライク
 事業所の名称 秋桜ヴィレッジ訪問介護事業所
 事業所の所在地 松戸市栄町西五丁目1344番地の1

審査項目	内 容
指定更新を受けようとする事業所の種類	定期巡回・随時対応型訪問介護看護
指定更新予定年月日	令和8年3月1日
生活圏域	明第2西地区
立地条件	JR常磐線「松戸駅」から京成バス「栄町西交差点」バス停より徒歩5分
営業日・営業時間	営業日365日 営業時間24時間
管理者	常勤兼務(計画作成責任者等兼務)
人員の基準 ①オペレーターの体制 ②計画作成責任者の体制 ③従業員の勤務体制	①(常勤)兼務8名 (非常勤)兼務6名 ②(常勤)兼務3名 ③定期巡回サービスを行う訪問介護員を必要数配置、随時訪問サービスを行う訪問介護員を提供時間を通じて1以上配置
設備の基準 ①事務室の状況 ②設備・備品	訪問介護事業所として使用している事務所と兼用 ケアコール端末 20台、火災報知器等
苦情処理体制	苦情等に対応する常設の窓口を設置。苦情受付担当者(管理者)を配置。
訪問看護ステーションとの連携体制	連携型
他市町村の利用者	なし
検討を要する事項	なし

【加算の算定状況(参考)】

加算項目	算定あり／なし	加算項目	算定あり／なし
高齢者虐待防止措置実施の有無	基準型	ターミナルケア加算	なし
業務継続計画の策定の有無	基準型	総合マネジメント体制強化加算	なし
特別地域加算	なし	認知症専門ケア加算	なし
中山間地域等における小規模事業所加算(地域に関する状況)	非該当	口腔連携強化加算	なし
中山間地域等における小規模事業所加算(規模に関する状況)	非該当	サービス提供体制加算	加算 I
緊急時訪問看護加算	なし	介護職員処遇改善加算	加算 I
特別管理加算	対応不可		

秋桜ヴィレッジ訪問介護事業所 平面図



指定更新審査報告票No.2

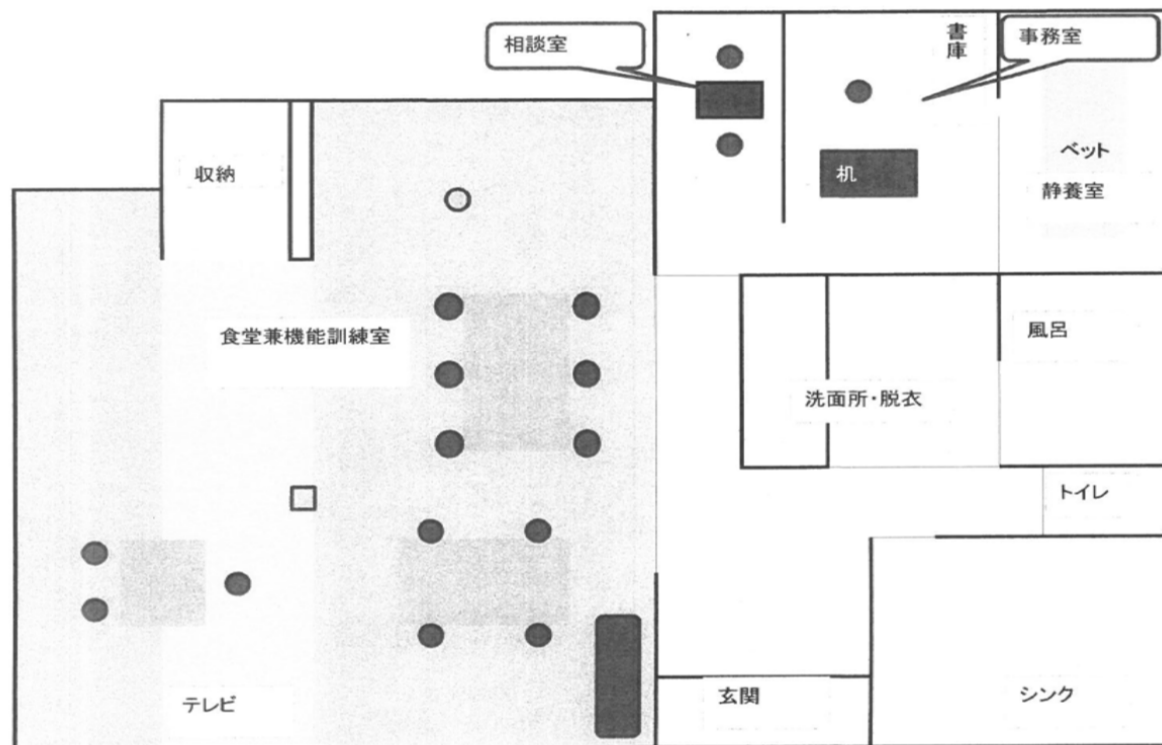
運営法人 ビリーヴ・デイ・サービス株式会社
事業所名称 デイサービス桜花乃郷矢切の家
事業所所在地 松戸市下矢切277番地の6

審査項目	内 容
指定更新を受けようとする事業所の種類	地域密着型通所介護
指定更新予定年月日	令和8年3月1日
生活圏域	矢切地区
立地条件	北総鉄道北総線「矢切駅」より徒歩7分
利用者数(定員)	13人
営業日・営業時間	月曜日～日曜日、祝日 9時00分～18時00分
管理者	常勤兼務（生活相談員兼務）
人員の基準 ①従業員の職種・員数	生活相談員 （常勤）兼務1名（非常勤）専従1名 介護従業者 （常勤）専従1名（非常勤）専従5名 看護職員 （非常勤）専従1名・兼務2名 機能訓練指導員 （非常勤）兼務2名
設備の基準 ①居間及び食堂 ②設備・備品	①41.74㎡ ②消火器、スプリンクラー、自動火災報知設備等を設置。
苦情処理体制	苦情等に対応する常設の窓口を設置。苦情受付担当者(管理者)を配置。
利用料(自己負担分)	昼食代100円(おやつ代含む)、おむつ代150円、その他実費
送迎	あり
他市町村の利用者	なし
宿泊サービスの提供の有無及び概要	あり(提供時間は17時から翌朝9時)
検討を要する事項	なし

【加算体制届出状況(予定)】

加算項目	届出あり／なし	加算項目	届出あり／なし
職員の欠員による減算の状況	なし	個別機能訓練加算	なし
高齢者虐待防止措置実施の有無	基準型	ADL維持等加算[申出]の有無	なし
業務継続計画策定の有無	基準型	認知症加算	なし
感染症又は災害の発生を理由とする利用者数の減少が一定以上生じている場合の対応	なし	若年性認知症利用者受入加算	あり
時間延長サービス体制	あり	栄養アセスメント・栄養改善体制	なし
生活相談員配置等加算	なし	口腔機能向上加算	なし
入浴介助加算	なし	科学的介護推進体制加算	なし
中重度者ケア体制加算	なし	サービス提供体制強化加算	加算Ⅲ
生活機能向上連携加算	なし	介護職員等処遇改善加算	加算Ⅱ

デイサービス桜花乃郷矢切の家 平面図



食堂兼機能訓練室の面積		417438	cm ²
		41.7438	m ²
256*240	事務室		
256*167	静養室		
256*130	相談室		

指定更新審査報告票No.3

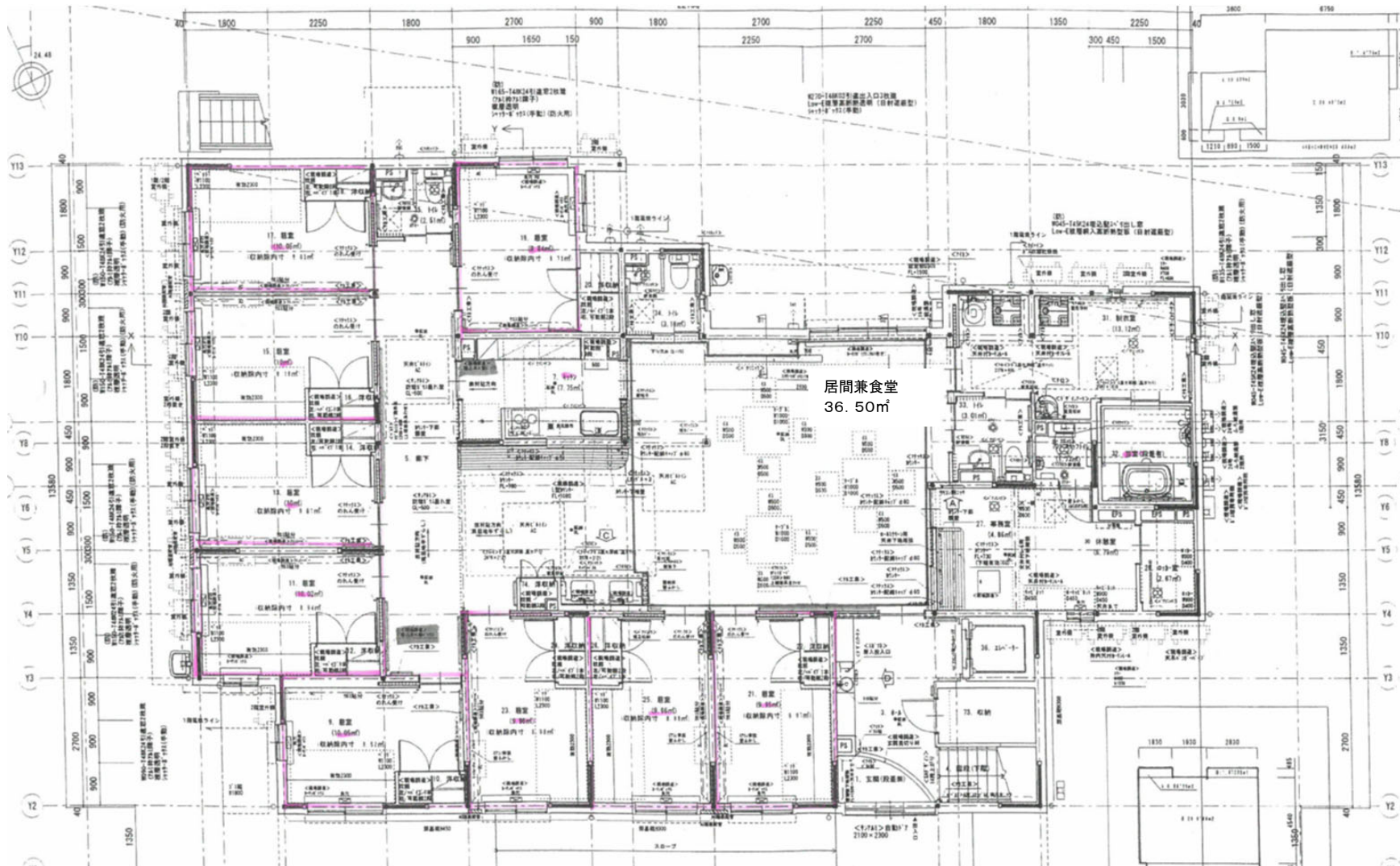
運営法人 ミモザ株式会社
事業所の名称 ミモザ新松戸
事業所の所在地 松戸市新松戸四丁目119番地の2

審査項目	内 容
指定更新を受けようとする事業所の種類	(介護予防)認知症対応型共同生活介護
指定更新予定年月日	令和8年3月1日
生活圏域	新松戸地区
立地条件	JR常磐線「新松戸駅」より徒歩5分
共同生活住居数	2ユニット
利用者数(定員)	18人
代表者	厚生労働大臣が定める認知症対応型サービス事業開設者研修を受講済。
管理者	ユニット1 常勤兼務 (介護従業者兼務) ※ユニット1ユニット2共に同じ管理者 ユニット2 常勤兼務 (介護従業者兼務) 厚生労働大臣が定める認知症対応型サービス事業管理者研修を受講済。
人員の基準	
①計画作成担当者の勤務体制	①ユニット1 非常勤兼務1名(介護従業者兼務) ユニット2 非常勤専従1名
②従業員の職種・員数	②介護従業者 ユニット1 (常勤) 兼務6名 (非常勤)専従4名 兼務2名 常勤換算4. 6人 ユニッ2 (常勤) 兼務6名 (非常勤)専従2名 兼務1名 常勤換算4. 2人
③勤務体制	③夜間及び深夜についてはユニット毎に夜勤1名を配置。
設備の基準	
①居間及び食堂	①居間兼食堂 ユニット1 36. 50㎡ ユニッ2 35. 75㎡
②居室の状況	②全室個室 ユニッ1 9. 84～10. 05㎡ ユニッ2 9. 93～10. 05㎡
③設備・備品	③消火器・誘導灯・自動火災報知設備・スプリンクラー等を設置。
苦情処理体制	苦情等に対応する常設の窓口を設置。苦情受付担当者(管理者)を配置。
協力医療機関等	医科)医療法人社団千葉白報会 総合クリニックドクターランド松戸 歯科)医療法人社団郁栄会 我孫子中央歯科室
協力施設	医療法人社団踏青会 介護老人保健施設 千の星・松戸
利用料(自己負担分)	室料72, 000円(月額)、食材料費 45, 000円(月額)、水道光熱費24, 000円(月額)、管理費6, 000円(月額) (市内平均(月額) 室料75, 074円 食材料費40, 555円 光熱水費23, 162円 管理費10, 025円)
検討を要する事項	なし

【加算体制届出状況(参考)】

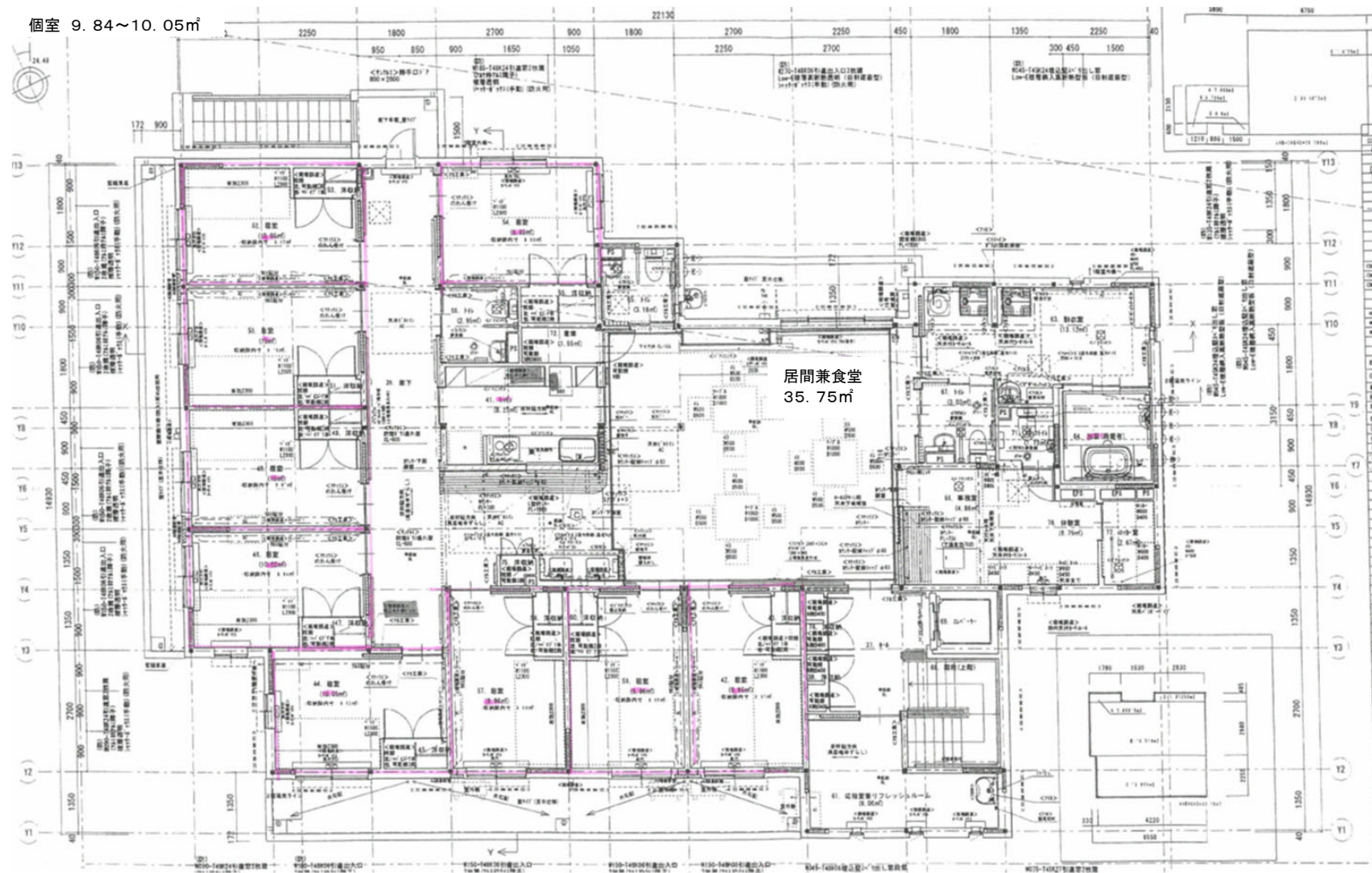
加算項目	算定あり／なし	加算項目	算定あり／なし
夜間勤務条件基準	基準型	看取り介護加算	あり
職員の欠員による減算の状況	なし	医療連携体制加算Ⅰ	加算Ⅰハ
身体拘束廃止取組の有無	基準型	認知症専門ケア加算	なし
高齢者虐待防止措置実施の有無	基準型	認知症チームケア推進加算	なし
業務継続計画策定の有無	基準型	科学的介護推進体制加算	なし
3ユニットの事業所が夜勤職員を2人以上とする場合	なし	高齢者施設等感染対策向上加算Ⅰ・Ⅱ	なし
		生産性向上推進体制加算	なし
夜間支援体制加算	なし	サービス提供体制強化加算	加算Ⅰ
若年性認知症利用者受入加算	あり	介護職員処遇改善加算	加算Ⅰ
利用者の入院期間中の体制	対応可		

ミモザ新松戸 1階 平面図



ミモザ新松戸 2階 平面図

個室 9.84~10.05㎡



個室 9.93~10.05㎡

指定更新審査報告票No.4

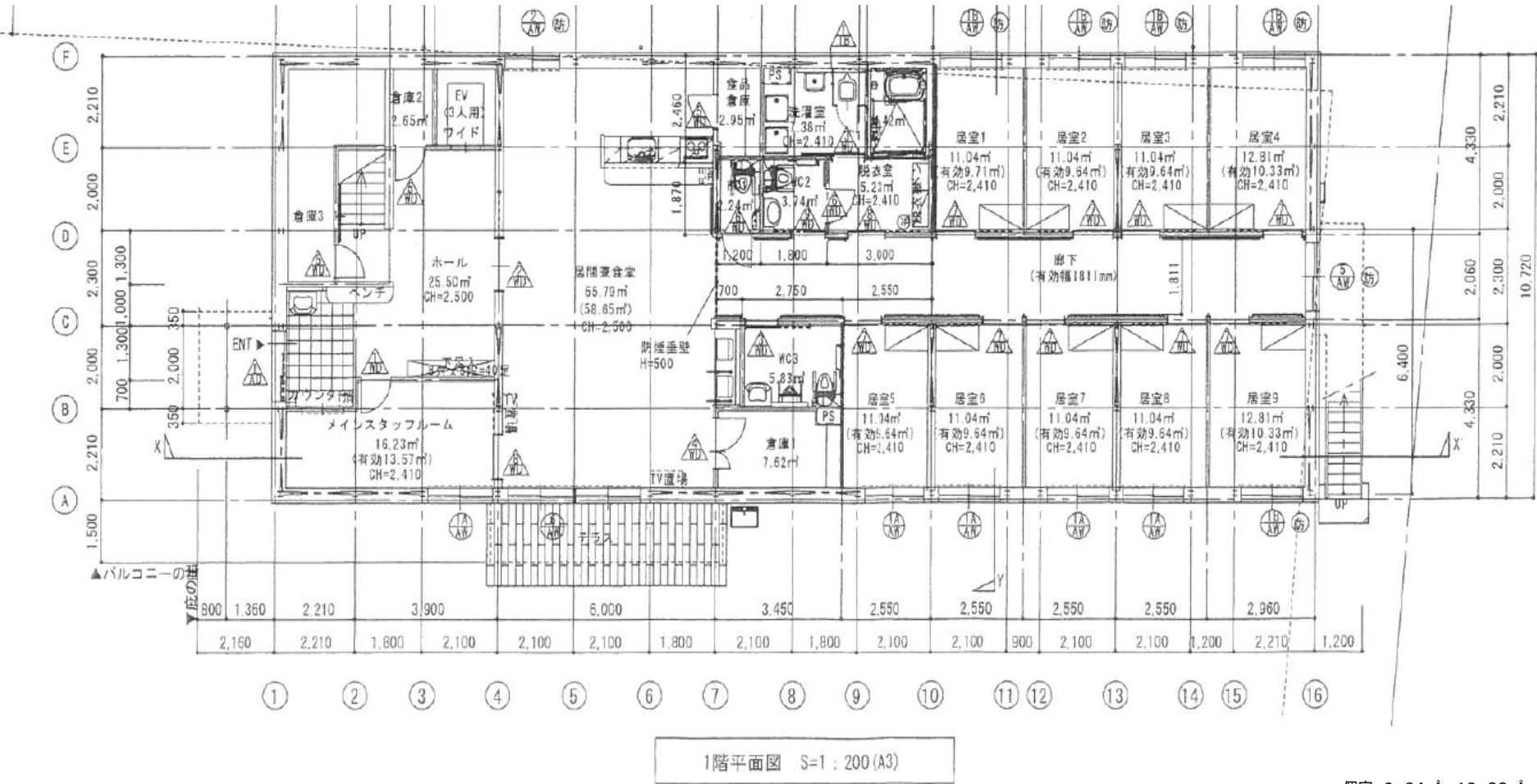
法人名 メディカル・ケア・サービス株式会社
事業所の名称 愛の家グループホーム松戸小金原
事業所の所在地 松戸市小金原八丁目13番地の1

審査項目	内 容
指定更新を受けようとする事業所の種類	(介護予防)認知症対応型共同生活介護
指定更新予定年月日	令和8年5月1日
生活圏域	小金原地区
立地条件	JR常磐線「北小金」駅から京成バス千葉ウエスト小金原団地線・貝の花循環「貝の花」バス停より徒歩2分
共同生活住居数	2ユニット
利用者数(定員)	18人
代表者	厚生労働大臣が定める認知症対応型サービス事業開設者研修を受講済。
管理者	ユニット1 常勤兼務(管理者兼務) ※ユニット1ユニット2共に同じ管理者 ユニット2 常勤兼務(管理者兼務) 厚生労働大臣が定める認知症対応型サービス事業管理者研修を受講済。
人員の基準	
①計画作成担当者の勤務体制	①常勤兼務1名(介護従業者兼務) ※ユニット1ユニット2共に同じ計画作成担当者
②従業員の職種・員数	②介護従業者 ユニット1 (常勤)専従3名 兼務1名 (非常勤)専従4名 兼務1名 常勤換算5. 1人 ユニット2 (常勤)専従4名 兼務1名 (非常勤)専従2名 兼務1名 常勤換算4. 8人
③勤務体制	③夜間及び深夜についてはユニット毎に夜勤1名を配置。
設備の基準	
①居間及び食堂	①居間兼食堂 ユニット1・ユニット2ともに58. 65㎡
②居室の状況	②全室個室 ユニット1・ユニット2ともに9. 64㎡～10. 33㎡
③設備・備品	③消火器・誘導灯・自動火災報知設備・スプリンクラー等を設置。
苦情処理体制	
協力医療機関等	医科)医療法人誠光会 ひかりクリニック松戸 歯科)医療法人社団オハナ会 ウィズ歯科クリニック
協力施設	社会福祉法人永春会 特別養護老人ホーム秋桜
利用料(自己負担分)	室料78, 000円(月額)、食材料費 49, 500円(月額)、水道光熱費31, 000円(月額)、管理費500円(月額) (市内平均(月額) 室料75, 074円 食材料費40, 555円 光熱水費23, 162円 管理費10, 025円)
検討を要する事項	なし

【加算体制届出状況(参考)】

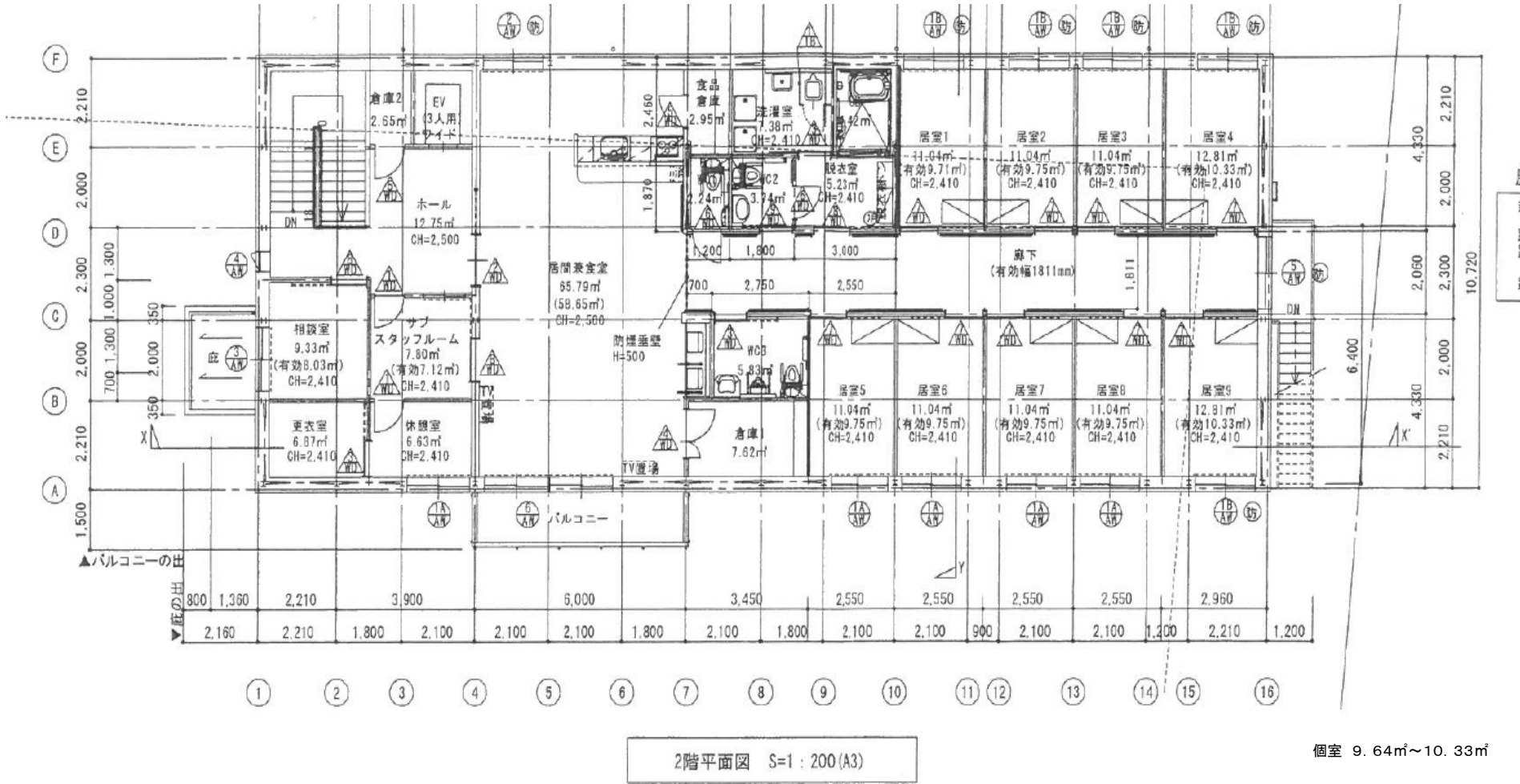
加算項目	算定あり／なし	加算項目	算定あり／なし
夜間勤務条件基準	基準型	看取り介護加算	あり
職員の欠員による減算の状況	なし	医療連携体制加算Ⅰ	加算Ⅰハ
身体拘束廃止取組の有無	基準型	認知症専門ケア加算	なし
高齢者虐待防止措置実施の有無	基準型	認知症チームケア推進加算	なし
業務継続計画策定の有無	基準型	科学的介護推進体制加算	あり
3ユニットの事業所が夜勤職員を2人以上とする場合	なし	高齢者施設等感染対策向上加算Ⅰ・Ⅱ	なし
		生産性向上推進体制加算	加算Ⅱ
夜間支援体制加算	なし	サービス提供体制強化加算	加算Ⅲ
若年性認知症利用者受入加算	あり	介護職員処遇改善加算	加算Ⅱ
利用者の入院期間中の体制	対応可		

愛の家グループホーム松戸小金原 1階 平面図



個室 9.64㎡~10.33㎡

愛の家グループホーム松戸小金原 2階 平面図



地域密着型サービス等指定対象事業所一覧

【報告／指定更新】

1.地域密着型通所介護

番号	事業所名称	事業所名称(カナ)	開設者名称	事業所所在地	利用定員	開設年月日 指定更新年月日	有効期間満了 年月日
1	リハビリデイサービス波のり	リハビリデイサービスナミノリ	株式会社オハナ	松戸市東松戸二丁目 14番地の2	18	平成28年4月1日 令和7年11月1日	令和13年10月31日
2	グリーン・ウィズ	グリーン・ウィズ	株式会社リノキノ	松戸市八ヶ崎八丁目 16番地の1	15	平成28年4月1日 令和7年11月1日	令和13年10月31日
3	朝風メディックケアデイサービス	アサナキメディックケアデイサービス	有限会社メニーケア	松戸市三矢小台二丁目 10番地の20	18	平成28年4月1日 令和8年1月1日	令和13年12月31日

2. 居宅介護支援

番号	事業所名称	事業所名称(カナ)	開設者名称	事業所所在地	定員	開設年月日 指定更新年月日	有効期間満了 年月日
4	けやきトータルクリニック 支援相談室	ケヤキトータルクリニック シェンソウダシツ	医療法人社団松恵会	松戸市新松戸六丁目 51番地		令和2年1月1日 令和8年1月1日	令和13年12月31日
5	居宅介護支援事業所アイカーサ東松戸	キョタカイゴ`シエンジ`キョウショアイカーサヒガ`シマツ`	株式会社アイメディケア	松戸市東松戸二丁目 19番地の1		平成26年1月1日 令和8年1月1日	令和13年12月31日